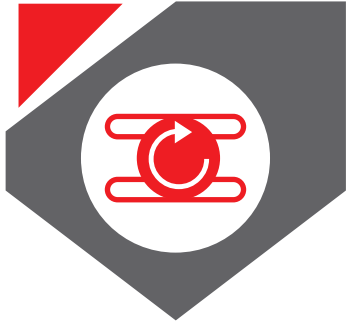


**B7-5B**  
8030/8080 kg



Call for Yanmar solutions





## > KOMPAKTHEIT

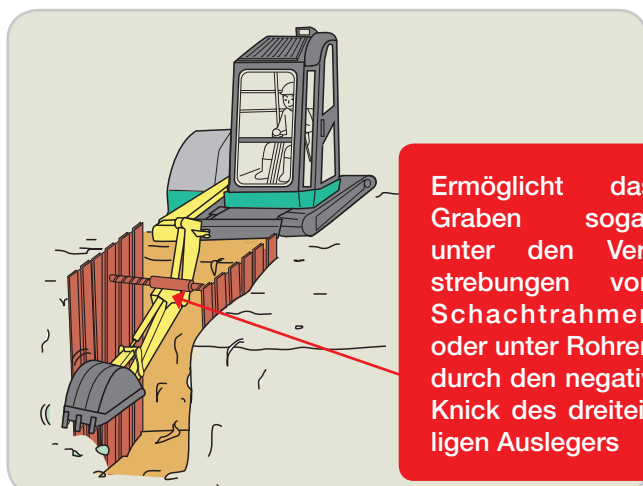
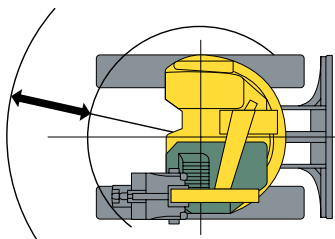
### B7-5B

Einziger Sigma  $\Sigma$ -Ausleger von Yanmar: ein Durchbruch im Bereich der Hüllkreisbagger.

Der B7 $\Sigma$  ist speziell auf die Bedürfnisse der Anwender abgestimmt, die tiefer und effizienter graben wollen. Er ist ideal für Arbeiten in engen und dicht bebauten Stadtgebieten. Er eignet sich besonders für die Verlegung von Rohrleitungen und Kommunikationskabeln.

#### Vorteile des $\Sigma$ -Auslegers

- > Beim Arbeiten mit maximaler Versetzung in engen Gräben stößt der zweite Teil des Auslegers nicht, wie bei klassischen Hüllkreisbaggern, gegen die linke Schalung:
  - Größere Grabtiefe.
  - Glatter und sauber abgezogener Grubengrund.
- > Effektives Schürfen, sogar unter den Streben zwischen den Schalungen des Grabens.
- > Mehr Produktivität beim Beladen der Trucks: Der Baggerlöffel reicht bis ganz hinten in die Lade Mulde: Trucks werden optimal befüllt und müssen weniger fahren.
- > Effektiver Einsatz in der Höhe (Abbrucharbeiten).



Ermöglicht das Graben sogar unter den Verstreben von Schachtrahmen oder unter Rohren durch den negativ Knick des dreiteiligen Auslegers

#### Superkurzer Schwenkradius

- > Vollständige Drehung (Oberwagen und Ausrüstung) in Raupenbreite.
- > Die Maschine eignet sich hervorragend für Arbeiten im Stadtgebiet: Verlegung von Rohrleitungen, Straßen usw.

#### Genauere Platzierung der Ladung auf den Lastwagen

Der  $\Sigma$ -Ausleger erreicht alle Ecken der Lademulde für präzise Verteilung der Ladung. Das Entladen wird erleichtert.

# > LEISTUNGEN

## B7-5B



Mehr Wirksamkeit und Stabilität als bei anderen Hüllkreisbaggern.

### “VIPPS®” Hydraulikkreis (ViO Progressive 3 Pumps System)



Der Hydraulikkreis besteht aus einer summenleistungsgeregelten Doppel-Axialkolbenpumpe, einer Zahnradpumpe und einem Steuerblock mit vielfältigen Kombinationen:

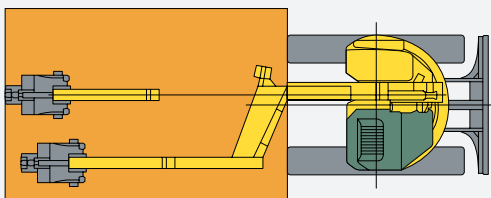
- > Erhöhte Arbeitsgeschwindigkeit (Kumulierung der Ölmenge).
- > Gleichmäßige Bewegungen ohne spürbare Verzögerungen, auch während des Fahrens.



Ausleger aus Leichtstahl mit hoher Elastizität (1,5-mal so widerstandsfähig wie traditioneller Stahl): Durch die Verringerung des Eigengewichts ist die Maschine standfester und die Hubkapazität erhöht.



**Hoch dehnbarer Stahl für bessere Arbeit, Stabilität und Gewichtsverringerung**



### Hohe Stabilität



Das VICTAS®-Raupenkettensystem, ein Patent der Firma Yanmar, beruht auf der Vergrößerung der Auflagefläche mittels Spurverbreiterung und Verwendung asymmetrisch geformter Raupenketten:

- > Bessere Seitenstabilität und höhere Hubleistung.
- > Geringere Bodenbelastung und verringerter Kettenverschleiß.
- > Weniger Lärm und weniger Vibrationen beim Fahren.



**Die YANMAR-Technologie garantiert durch die Kombination von Erfahrung und Kompetenz außergewöhnliche Leistungen und ist gleichzeitig umweltschonend**

Der YANMAR TNV-Motor mit Direkteinspritzung ist konzipiert worden, um starke Leistungen und saubere Emissionen zu verbinden. Dank der weiter entwickelten Direkteinspritzung entspricht das System sowohl den Emissionsnormen Stage IIIA der Europäischen Kommission als auch Interim Tier 4 der amerikanischen Umwelt-Agentur (EPA).

Sein geräuscharmer Lauf macht ihn zu einem für Menschen und Umwelt schonenden Motor.



**4TNV98-ZWBV1**



## > KOMFORT

### B7-5B

Angenehm für den Benutzer und Umweltfreundlich. Ein einzigartiges komfortables Umfeld für den Nutzer.

#### Geräumige Kabine für eine bequeme Benutzung

Der Raum des Fahrers ist dank der Anlenkung des  $\Sigma$ -Auslegers breiter. Es gibt mehr Platz für die Beine und an den Seiten des Sitzes. Durch diese Geräumigkeit wird lange Arbeit weniger anstrengend.



#### Ergonomischer Fahrerstand

Mehrfach verstellbarer Komfortsitz (Längsverstellung, Höhenverstellung, Rückenlehnen-Neigungseinstellung und Gewichtseinstellung).



- > Grosse Scheibenfläche für eine perfekte Rundumsicht.
- > Zweiteilige Frontscheibe: Die untere Frontscheibe ist in die obere einschiebbar.



#### Verwendung eines leistungsstarken Motors mit Direkteinspritzung und VIPPS® Hydrauliksystem:

- > Produktivitätssteigerung.
- > Verbrauchsreduzierung.
- > Weniger Lärm und Abgase.
- > Auspuff zeigt nach oben.





# SICHERHEIT & ZUVERLÄSSIGKEIT

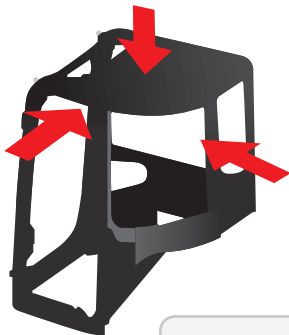
## B7-5B



Zuverlässigkeit und Vertrauen, um effektiv zu arbeiten. Der B7-5B bietet den Schutz, der es Ihnen erlaubt, frei zu handeln.

Die Kabine entspricht den ISO-Normen: ihre Widerstandsfähigkeit ist erheblich verstärkt worden, um die Sicherheit und das Vertrauen des Bedieners in sein Gerät zu erhöhen

Die Verwendung eines sehr steifen ROPS mit starker Widerstandskraft der Kabine verbessert den Schutz des Bedieners im Fall eines Überschlags. Die Kabine entspricht der Norm FOPS1, auch was die Schutzstrukturen gegen den Sturz von Gegenständen betrifft. Mit dieser extrem soliden Kabine können Sie komfortabel und sicher arbeiten.



**ROPS**  
Überrollschutz  
ISO 3471

**FOPS 1**  
Schutz vor  
herunterfallenden  
Gegenständen  
ISO10262-2 / Niveau 1

Großer Sicherheitshebel für die Bedienung am Führerstand: in der oberen Position sind alle Arbeits- und Fahrbewegungen gesperrt

Der Motor kann nur starten, wenn der Sicherheitshebel vollkommen gehoben ist. Die Bewegungen bleiben in dieser Position jedoch blockiert. Dies verhindert jede unfreiwillige Arbeits- und Fahrbewegung und somit die Unfallgefahr.



Der Warnmonitor prüft den Motorölstand, die Kühlwassertemperatur und das Batterieniveau. Mögliche Probleme werden so im Voraus angezeigt.

### Zusätzliche Schutzausrüstungen

Sicherheitshebel



Nothammer





## > WARTUNG

### B7-5B

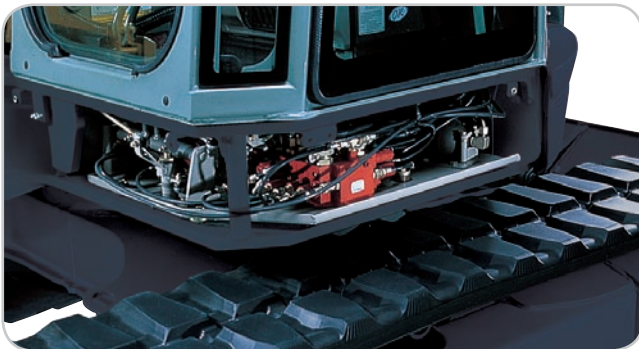
Jederzeit freien und schnellen Zugang für eine extrem vereinfachte Wartung.



#### Tägliche Kontrollen

Die breite hintere Motorhaube erleichtert den Zugang zu den einzelnen Motorelementen und den Hydraulikpumpen.

- > Wartungsarbeiten sind weniger kompliziert. Täglichen Kontroll- u. Wartungsarbeiten sind schnell und effizient ausgeführt.
- > Hauben sind leicht zu öffnen, ohne spezielle Werkzeuge. Sie reduzieren die Wartungs- und Reinigungszeit.



- > Unter der Seitenhaube sind die täglichen Kontrollpunkte konzentriert: Hydraulikölstand, Öl-, Wasser- und Kraftstofffüllung, Batteriekontrolle u.s.w.



- > Der Löffelstielzylinder befindet sich außergewöhnlich gut geschützt oben am Ausleger.



- > Alle Schläuche und Rohre für Arm- und Löffelzylinder sind außergewöhnlich gut geschützt.



- > Der Schutz des unteren Rahmens besteht aus dickem Stahl und erleichtert Reparaturen.
- > Erde haftet wenig am Kettenrahmen an, die Reinigungszeit wird verkürzt.



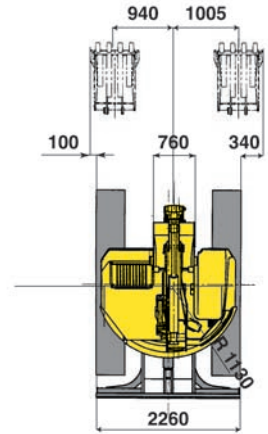
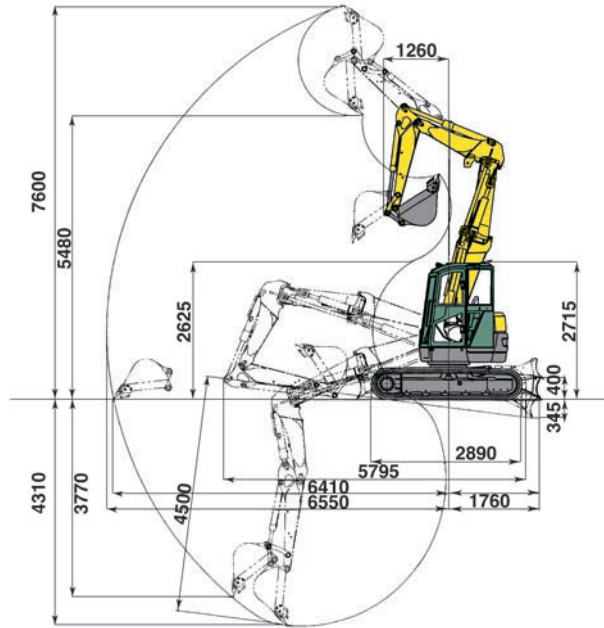
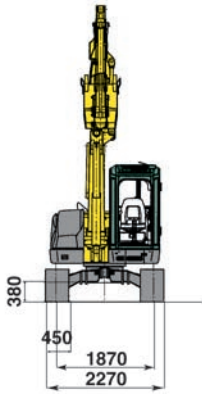
# TECHNISCHE DATEN

## B7-5B



**Einsatzgewicht +-2% (EG Normen):**  
 > 8030/8080 kg (Gummiketten/Stahlketten)

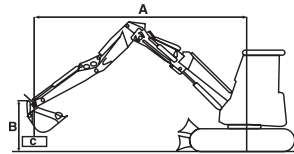
**Transportgewicht +-2% (EG Normen):**  
 > 7955/8005 kg (Gummiketten/Stahlketten)



Technische Änderungen vorbehalten.  
 Abmessungen in mm mit Standardlöffel von Yanmar.

		B7-5B
<b>4-Zylinder Yanmar Diesel</b>	Typ	4TNV98-ZWBV
	Leistung (DIN 6270B)	41,5 kw / 56,4 PS / 2000 U/mn
	Hubraum	3318 cm³
	Max. Drehmoment	249 N.m./1300 U/mn
<b>Hydraulikkreis</b>	Kapazität des Kreises	100 l
	Höchstdruck	250 bar
	2 Axial Kolben Verstellpumpe	2 x 74 l/mn
	1 Zahnradpumpe	60,4 l/mn
<b>Leistungen</b>	1 Zahnradpumpe	13 l/mn
	Fahrgeschwindigkeit	2,5/4,7 km/h
	Drehgeschwindigkeit	9,2 U/mn
	Max. Kraft (Löffelstiel)	3925 kgf
	Max. Kraft (Löffel)	5590 kgf
<b>Unterwagen</b>	Steigfähigkeit	30°
	Bodendruck	0,356/0,360 kgf/cm²
	Breite der Raupenkettten	450 mm
	Bodenfreiheit	380 mm
<b>Verschiedenes</b>	Planierschild (Breite x Höhe)	2260 x 450 mm
	Kraftstofftank	100 l
<b>Optionen</b>	Kühlsystem	8,8 l
	Abmessungen (L x B x H)	5795 x 2270 x 2715 mm
	Schalldruckpegel (2000/14/EG & 2005/88/EG)	80 dBA (LpA) 98 dBA (LwA)

<b>Optionen</b>	> Verlängerung des Zusatzkreises bis Löffelstielende	> Radio
	> 4. Steuerkreis Schwarz-Weis-Gesteuert	> Betankungspumpe
	> Lasthalteventil mit integrierter Überlastwarneinrichtung + Lastring	> Rundumleuchte, gelb
> Anti-Diebstahlsystem (mit Tastatur / Schlüssel)		> Schnelkupplungen 3. Kreis
		> FOPS2, Schutzgitter auf dem Dach der Führerkabine
		> Hydraulischer Hammer



### Maschine mit Kabine, Gummiketten und 195-kg-Löffel (750 mm).

A: Überstand von der Drehachse aus (m).  
 B: Höhe Befestigungspunkt (m).  
 C: Maximal zulässige Last (kg).

PTO	Theoretische Daten bei 2000 U/mn	
	Druck	Durchflussmenge
	0 ~ 245 bar	134,4 ~ 64 l/mn
	0 ~ 245 bar	134,4 ~ 64 l/mn

> Die Durchflussmenge verringert sich bei steigendem Druck.



#### Planierschild gesenkt

A	Maxi	5,0 m	3,5 m	2,5 m		
B						
5,0	1600	*1940	-	-	*2040	*2040
4,0	1210	*1900	-	-	*2170	*2170
3,0	960	*1850	-	-	2070	*2440
2,0	860	*1810	1010	*1970	1870	*2710
1,0	800	*1780	970	*2000	1680	*3010
0	820	*1770	-	-	1580	*2840
-1,0	870	*1710	-	-	1530	*2640
-2,0	1070	*1610	-	-	1550	*2190

#### Planierschild gehoben

A	Maxi	5,0 m	3,5 m	2,5 m		
B						
5,0	1600	1610	-	-	*2040	*2040
4,0	1190	1250	-	-	*2170	*2170
3,0	960	1010	-	-	2060	2030
2,0	830	870	1010	1050	1870	1960
1,0	800	820	950	980	1680	1760
0	820	850	-	-	1570	1650
-1,0	870	910	-	-	1510	1580
-2,0	1070	1100	-	-	1570	1580

Die Angaben in diesen Tabellen sind nach ISO 10567 gemessen worden. Sie entsprechen 75% der maximalen statischen Standfähigkeitswerte oder 87% der hydraulischen Hubkraft. Die mit \* bezeichneten Werte entsprechen den maximalen hydraulischen Hubkräften.



Fotos sind nicht bindend - Gedruckt in Frankreich - Der Erbauer behält sich das Recht vor, die Informationen in diesem Katalog ohne Ankündigung zu ändern - Für weitere Informationen kontaktieren Sie bitte mit Ihren Yanmar Construction Equipment Europe Händler.

**Yanmar Construction Equipment Europe S.A.S.**

25, rue de la Tambourine  
52100 SAINT DIZIER - FRANCE  
contact@yanmar.fr

**[www.yanmar.eu](http://www.yanmar.eu)**