

CHARGEUSES ARTICULÉES COMPACTES

W50C | W60C | W70C | W80C





Productivité élevée fondée sur l'expérience.

Polyvalente et compacte, la nouvelle gamme C de chargeuses articulées compactes New Holland est un concept entièrement nouveau qui propose une alternative originale aux moyens de manutention traditionnels utilisés sur les exploitations agricoles.

Faible coût d'exploitation

Les modèles de la gamme C sont équipés d'un moteur turbo de pointe de 3,4 litres, 4 cylindres, à injection multiple et rampe commune haute pression conforme à la norme Tier 4B, avec soupape de décharge Waste Gate pour une pression de turbo parfaitement stable. Développé en interne par FPT Industrial, qui a été la première à proposer des solutions à haut rendement énergétique et à faibles émissions pour les applications tout terrain ou routière, ce moteur délivre une puissance élevée. Il est économe, consomme peu de carburant et ne nécessite que peu d'entretien. Un catalyseur d'oxydation diesel (DOC), sans entretien réduit la quantité de particules : réduction du coût total d'exploitation tout en assurant des performances de pointe.

Polyvalence maximale

Le choix d'un ou de deux circuits hydrauliques et la disponibilité du haut débit en combinaison avec la vitesse rampante permet de combiner un débit hydraulique maxi avec une vitesse d'avancement faible. Cette fonctionnalité est utile pour un certain nombre d'applications spécialisées telles que le soufflage de neige et le balayage des cours.

Des performances supérieures

La répartition optimale du poids permet à la nouvelle chargeuse articulée compacte de profiter pleinement de son impressionnante capacité de levage améliorée. La hauteur de levage au pivot du godet et les bras profilés sur les modèles Z-BAR permettent de charger facilement au centre de la remorque ou du wagon d'alimentation, sans toucher le bord. Le système Glide-Ride automatique s'engage à des vitesses supérieures à 5,5 km/h pour garantir la rétention maximale du godet et permet de voyager en douceur à la vitesse maximum sur route.

Haute précision

La nouvelle pédale d'approche et de frein débraye progressivement la transmission en phase de décélération tout en actionnant progressivement les freins. L'utilisateur peut ainsi compter sur un contrôle millimétrique aux bas régimes. Le levier multi-fonction à commande proportionnelle auxiliaire, le bouton de mémorisation de débit, la fonction de flottaison et les commutateurs F-N-R permettent de contrôler la machine d'une seule main.

Faites votre choix

La gamme de quatre modèles articulés à quatre roues motrices développe de 58 à 75 ch et dispose de capacités de charge opérationnelles de 1,9 t à 2,5 t. Avec des hauteurs de levage respectivement de 3,1 m à 3,4 m, la gamme offre des performances de pointe dans un ensemble très maniable. Ces capacités impressionnantes sont accompagnées de caractéristiques appréciables : cabine basse à tout juste 2,46 m et largeur maxi de 1,74 m sur le modèle W50C d'entrée de gamme : idéal pour pénétrer dans des bâtiments d'exploitation bas et dans les couloirs d'affouragement étroits. En plus de ces dimensions compactes, il faut noter la direction articulée qui permet de gagner en maniabilité et dont l'utilisation est beaucoup plus simple que celle des concurrents à quatre roues directrices. Le nouveau design de la cabine, large, clair et aéré, offre un environnement de travail spacieux, tandis que les quatre montants de la structure permettent une visibilité de presque 360° avec des angles morts très réduits. Le mono levier à commande électro-hydraulique est vraiment multi-fonctionnel pour rendre les tâches quotidiennes d'affouragement ou de chargement plus rapides et efficaces.

Modèles	Puissance moteur (ch)	Charge de basculement au braquage maxi (kg)	Débit hydraulique standard/élevé (l/min)
W50C	58	2 400	67 / -
W60C	64	2 600	67 / -
W70C	75	2 700	85 / 130
W80C	75	3 000	85 / 130

- Non disponible



Une motorisation efficace et propre.

Toute la gamme est équipée de moteurs F5H Common Rail de 3,4 litres, mis au point par FPT Industrial et conformes aux normes très sévères portant sur les émissions Tier 4B. La technologie d'injection de pointe à rampe commune délivre ponctuellement le carburant pour une réponse optimale de la machine et en réduit significativement la consommation par rapport aux modèles précédents. Ce moteur super-silencieux développe jusqu'à 75 ch et jusqu'à 316 mN de couple pour garantir la productivité et le confort de l'opérateur. Pour que les modèles soient conformes à la norme Tier 4B, toute la gamme est équipée de la technologie sans entretien du catalyseur d'oxydation diesel (DOC) qui améliore encore le rendement afin de réduire le coût total d'exploitation.



Développée par FPT Industrial

New Holland n'est pas tout seul face à la technologie Tier 4. En effet, la marque peut compter en interne sur l'expérience de son spécialiste en matière de mise au point des moteurs : FPT Industrial.

Pionniers : Technologie Common Rail mise au point par FPT Industrial dans son centre d'excellence de R&D à Arbon, en Suisse dans les années 1980 et début de la mise en application en série en 1997 sur l'Alfa Romeo 156. Fiat a été le tout premier constructeur à appliquer cette technologie sur les matériels agricoles, avec son tracteur TS-A. À l'avant-garde. Toujours.

Plus propre : Pour la sixième année consécutive, CNH Industrial a obtenu les meilleurs indices de durabilité Dow Jones dans le monde et en Europe pour le secteur de l'ingénierie industrielle. Plus propre. Partout.

Reconnu : FPT Industrial a déjà construit plus de 345 000 moteurs F5C depuis son lancement en 2007. Fiabilité. Confirmée.



DOC : technologie de réduction des émissions

- La technologie DOC permet de se conformer aux normes sur les émissions Tier 4B
- Le catalyseur d'oxydation diesel transforme les substances polluantes présentes dans les gaz d'échappement en substances inoffensives, comme du dioxyde de carbone et de l'eau
- Le DOC offre une solution sans régénération pour un environnement plus propre ; l'ensemble du carburant utilisé sert à alimenter la machine



Rampe commune. Le bon sens.

- Votre chargeuse articulée compacte reçoit la quantité précise de carburant dont elle a besoin ; la puissance maximale est atteinte à 2 500 tr/min
- Le processus de combustion optimisé se solde par des moteurs plus efficaces qui répondent mieux aux sollicitations



Intervalles d'entretien longs

- Les intervalles d'entretien ont encore été augmentés et atteignent désormais 500 heures
- Gagnez du temps et de l'argent !

Réduction de la consommation de carburant

- Grâce au Common Rail et à la technologie DOC sur l'ensemble de la gamme, la consommation de carburant a été fortement réduite
- L'alimentation de précision est la clé de la sobriété



Conçus pour une précision maximale.

Transmission hydrostatique Press & Go

Tous les modèles de la gamme sont équipés de transmissions hydrostatiques : vous appuyez sur l'accélérateur et c'est parti en douceur et sans souci. La vitesse maximale sur route est de 33 km/h lorsque l'option «déplacement grande vitesse» est installée, ce qui est plus que satisfaisant pour aller d'un point A à un point B dans l'exploitation. Avec la pédale d'Approche et de Frein, vous dirigez plus de puissance vers les fonctions hydrauliques sans déconnecter la marche, tout en maintenant un régime moteur constant, ce qui est utile lors de travaux comme la manutention du fumier, par exemple. Une option de vitesse rampante est également disponible à partir de W60C : la vitesse de déplacement peut être réglée et ajustée dans la plage 1-5 km/h, très utile pour le soufflage de la neige et le balayage des cours.



Manœuvre au millimètre près

- La nouvelle pédale d'approche et de frein débraye progressivement la transmission en phase de décélération tout en actionnant progressivement les freins
- L'utilisateur peut ainsi compter sur un contrôle millimétrique aux bas régimes
- Avec la même précision, vous accomplissez tous les travaux avec le mono levier qui inclut également le bouton de mémorisation de débit
- Les 3^{ème} et 4^{ème} fonctions sont commandées proportionnellement



Un circuit hydraulique puissant

- Les deux modèles d'entrée de gamme sont équipés d'une pompe de 67 l/min qui tourne à 2 500 tr/min
- Sur les deux autres modèles plus performants, il est possible de choisir une pompe standard de 85 l/min ou une pompe haut débit de 130 l/min
- Sur tous les modèles, la pompe alimente les circuits hydrauliques de chargement et de direction. Pour la sécurité de l'utilisateur, une soupape de priorité favorise le circuit hydraulique de direction



Vitesse minimale, débit maximal

- L'option haut débit est associée à la nouvelle vitesse rampante qui assure un débit hydraulique maximal à une vitesse constante dans la plage 0 à 5,5 km/h
- Pack complété par une prise électrique avant et un drain de retour dépressurisé



Rayon de braquage court

- La gamme des nouvelles chargeuses articulées compactes dispose d'un rayon de braquage de 40° de chaque côté, d'une direction à pivot central entièrement hydraulique et d'une fonction de direction d'urgence. Les roues avant et arrière suivent la même voie



Excellente stabilité

- Sur la série C, le pont arrière oscille selon un angle total de 20 degrés, au profit de la sécurité et de la stabilité
- Ce système permet de mieux percevoir la stabilité de la machine par rapport à celles dotées de pivot central oscillant
- Le système anti-tangage Glide-Ride s'active uniquement si nécessaire, c'est-à-dire lorsque la vitesse dépasse 5,5 km/h pour prévenir les oscillations du bras de chargement



Choix de différentiels

- Il y a 3 configurations différentes
- Différentiel à glissement limité à l'avant/arrière (tous les modèles)
- Différentiel ouvert à l'avant/arrière
- Différentiel ouvert avec blocage intégral sur les différentiels avant/arrière (W70C - W80C)

Sécurité et confort de la cabine.

La cabine nouvellement conçue offre une parfaite visibilité à 360°. La position de conduite surélevée et une très grande surface vitrée et incurvée installée sur quatre montants étroits garantissent la meilleure visibilité du marché. L'accès se fait facilement et en toute simplicité par une large porte vitrée, les utilisateurs apprécieront le vaste espace lumineux, la totale ouverture des fenêtres latérales et le faible niveau sonore de 71 dBA. La perfection du confort c'est aussi 10 bouches d'aération, la climatisation, le siège à suspension pneumatique, la colonne de direction inclinable et télescopique et plusieurs espaces de rangement. Tous les instruments et commandes sont positionnés à la droite de l'utilisateur et comprennent un levier multi-fonction à commande électro-hydraulique avec commandes avant et arrière.



Conçue pour ne pas perdre de temps

- La cabine a été surbaissée pour faciliter l'accès dans les bâtiments d'exploitation bas
- Des fonctions très utiles ont été ajoutées, comme l'ouverture intégrale des portes et de la fenêtre latérale, qui peut être verrouillée en position ouverte



Cabine deluxe pour utilisateurs exigeants

- L'accès à la cabine est facilité par le plancher surbaissé et les marches larges
- L'option Deluxe comprend des compartiments de rangement supplémentaires et le réglage en hauteur du volant de direction



Cabine à sécurité maximale

- La cabine est équipée de série des structures de protection ROPS et FOPS de niveau II pour une sécurité maximale

Mise en œuvre de nouveaux standards de performance et de productivité.

La nouvelle gamme de chargeuses articulées compactes New Holland est conçue pour maximiser la productivité et minimiser les intervalles d'entretien et les délais de changement des équipements. Les quatre modèles de la gamme, allant de 4,9 tonnes du modèle d'entrée W50C aux 5,9 tonnes du plus performant W80C, offrent des niveaux de performance toujours plus élevés dans chaque tâche. Les utilisateurs apprécient le confort premium de la cabine qui renforce leur productivité tout en réduisant la fatigue.



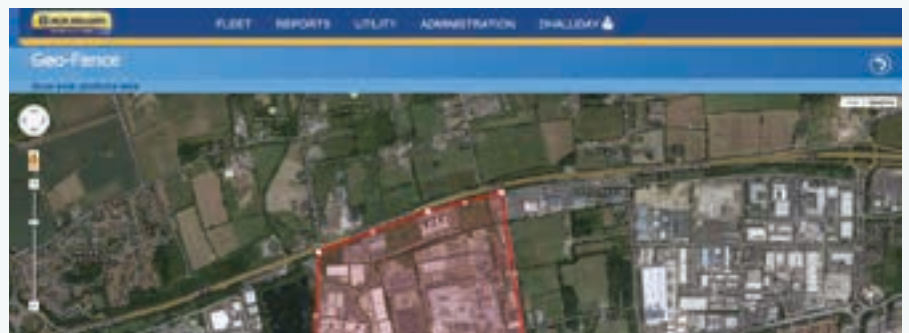
Ne perdez pas de temps à faire l'entretien

- Tous les points d'entretien sont facilement accessibles depuis le sol

Équilibre des poids

- Grâce à la répartition optimale du poids, la capacité de levage a été améliorée
- Pour preuve, le modèle W50C dispose d'une capacité de levage de 400 kg supplémentaires, soit 2 100 kg

PLM **CONNECT**



Hauteur de déversement supérieure

- La hauteur de levage au pivot du godet et les bras profilés sur les modèles Z-BAR permettent de charger facilement au centre de la remorque ou du wagon d'alimentation
- Le système Glide-Ride automatique s'engage à des vitesses supérieures à 5,5 km/h pour garantir la rétention maximale du godet et permet de voyager en douceur à la vitesse maximum sur route

Gérez votre machine depuis votre bureau

PLM® Connect vous permet de communiquer avec vos machines depuis votre bureau, par l'intermédiaire du réseau de téléphonie mobile. Vous restez en contact avec vos machines à tous moments et pouvez même envoyer ou recevoir des informations en temps réel pour gagner en temps et en productivité. PLM® Connect est disponible pour la gamme compacte New Holland de Tractopelles, Chargeuses articulées compactes, Chargeuses sur pneumatiques et Mini chargeurs.

Polyvalence intégrée.

Deux options de bras de levage sont proposées, au gré de l'utilisateur : la version Z-BAR et la version TC. La cinématique Z-BAR est la plus polyvalente. Elle permet une force d'arrachement supérieure grâce à ses deux vérins de levage. Mais c'est aussi une hauteur de déversement élevée, parfaite pour la plupart des applications agricoles telles que l'affouragement d'hiver, la manutention des céréales et la manutention du fumier. La version TC (porte outils) est le meilleur choix de bras de levage pour manipuler régulièrement des palettes ou des containers. La visibilité sur les fourches à palette est meilleure grâce à la position centrale du vérin de levage et la charge utile légèrement supérieure. L'option d'attache rapide en plus des raccords auxiliaires à dégagement rapide et la prise électrique assurent un changement d'équipement sans stress.



Changement rapide des équipements

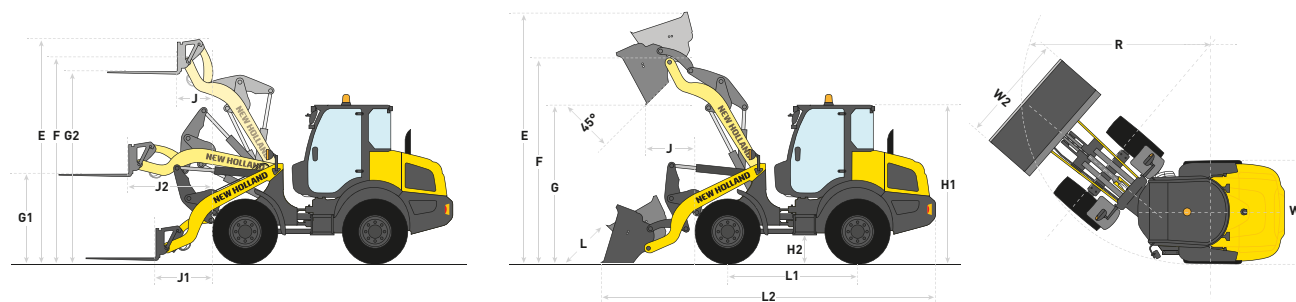
- La fixation des outils s'effectue directement depuis le confort de la cabine
- Un large choix de conceptions de raccords est également disponible selon les préférences
- La prise électrique avant permet le branchement multifonctions ou les équipements spéciaux

Exploitez tous les équipements

- Une large gamme d'outils hautes performances est disponible. Veuillez contacter votre concessionnaire local pour de plus amples informations

Modèles	W50C	W60C	W70C	W80C		
Moteur*	F5H	F5H	F5H	F5H		
N° de cylindres / Admission / Soupapes / Niveau d'émissions Tier-Stage	4 / T / 2 / 4B-4	4 / T / 2 / 4B-4	4 / T / 2 / 4B-4	4 / T / 2 / 4B-4		
Contenance (cm³)	3 400	3 400	3 400	3 400		
Alésage et course (mm)	99x110	99x110	99x110	99x110		
Puissance maxi du moteur - ISO14396 (kW/ch)	43/58	48/64	55/75	55/75		
Couple maxi ISO TR14396 à 2 500 tr/min (mN)	245	261	316	316		
Intervalle d'entretien (heures)	500	500	500	500		
Capacité du réservoir à carburant (l)	87	87	87	87		
Circuit électrique						
Tension (V)	12	12	12	12		
Batterie / Alternateur (Ah)	95 / 120	95 / 120	95 / 120	95 / 120		
Cabine						
Niveau de bruit maxi (dBA)	71	71	72	72		
Vision (degrés)	360	360	360	360		
Volant inclinable et télescopique	○	○	○	○		
Mono levier F-N-R intégré	●	●	●	●		
Circuit hydraulique						
Type de pompe	Pompe à engrenages pour circuits hydrauliques de chargement et de direction					
Débit standard / Haut débit (à 2 500 tr/min) (l/min)	67 / -	67 / -	85 / 130	85 / 130		
Entraînement						
Type	Moteur hydrostatique à 4 roues motrices					
Intervalle vitesse de travail (km/h)	0-5	0-5	0-5	0-5		
Intervalle de vitesse de translation (km/h)	0-20	0-20	0-20	0-20		
«Déplacement grande vitesse» (en option) (km/h)	-	-	33	33		
Pédale d'Approche et de Frein	●	●	●	●		
Vitesse rampante	-	○	○	○		
Blocage du différentiel						
Différentiel à glissement limité à l'avant/arrière	○	●	●	●		
Différentiel ouvert à l'avant/arrière	●	-	-	-		
Différentiel ouvert avec blocage intégral avant/arrière	-	-	○	○		
Spécifications avec fourches	Z-BAR	TC	Z-BAR	TC	Z-BAR	Z-BAR
Charge de basculement en ordre de marche (tonnes)	2,8	3,0	3,0	3,2	3,1	3,6
Charge de basculement, braqué à 40° (tonnes)	2,4	2,6	2,6	2,8	2,7	3,0
Charge utile à 80 % (tonnes)	1,9	2,1	2,1	2,2	2,2	2,5
Poids en ordre de marche (kg)	5 020	4 910	5 160	4 940	5 559	5 910
E - Hauteur maxi (m)	3,48	3,63	3,53	3,65	3,63	3,73
F - Hauteur de levage au pivot (m)	3,14	3,11	3,18	3,13	3,29	3,40
G2 - Hauteur maxi de la fourche (m)	2,90	2,96	2,95	2,97	3,08	3,19
G1 - Hauteur des fourches à portée maxi (m)	1,27	1,34	1,27	1,34	1,34	1,39
J1 - Portée au niveau du sol (m)	0,94	0,77	1,01	0,80	0,99	0,99
J2 - Portée maxi (m)	1,35	1,26	1,41	1,27	1,43	1,43
J - Portée à hauteur maxi (m)	0,59	0,46	0,63	0,47	0,61	0,61
Spécifications avec godet	Z-BAR	TC	Z-BAR	TC	Z-BAR	Z-BAR
Volume du godet (SAE) (m³)	0,7-1,0	0,7-1,0	0,8-1,1	0,8-1,1	0,9-1,2	1,0-1,3
Force de cavage (kgF)	6 042	4 104	5 481	3 925	6 393	6 317
L2 - Longueur avec godet (m)	5,28	5,23	5,39	5,33	5,62	5,68
E - Hauteur maxi godet (m)	3,14	3,94	3,18	4,09	3,29	3,40
F - Hauteur de levage au pivot du godet (m)	3,14	3,11	3,18	3,13	3,29	3,40
G - Hauteur de déversement à 45° (m)	2,49	2,34	2,52	2,35	2,60	2,69
L - Profondeur de creusement (mm)	730	130	120	140	100	840
J - Portée à toute hauteur (mm)	770	710	830	740	850	850

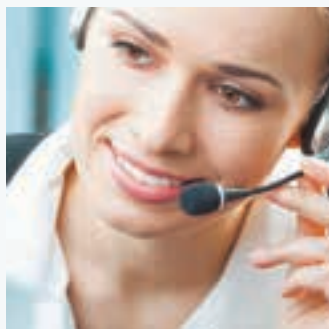
● Standard ○ Option - Non disponible * Développé par FPT Industrial



Modèles	W50C	W60C	W70C	W80C
Dimensions				
H1 - Hauteur (mm)	2 460	2 460	2 600	2 680
H2 - Garde au sol (mm)	450	450	440	490
W1 - Largeur d'essieu arrière (m)	1,74	1,74	1,80	1,86
W2 - Largeur du godet (m)	1,90	2,05	2,05	2,10
L1 - Empattement (m)	2,08	2,08	2,22	2,23
R - Rayon de braquage (m)	3,72	3,72	3,99	3,99

New Holland.

Le vrai spécialiste proche de vous !



Une disponibilité au top

Nous sommes toujours là pour vous : 24h/24, 7j/7, 365 jours par an ! Quelles que soient les informations dont vous avez besoin, quel (le) que soit votre problème ou requête, il vous suffit d'appeler New Holland Top Service au numéro de téléphone gratuit*.



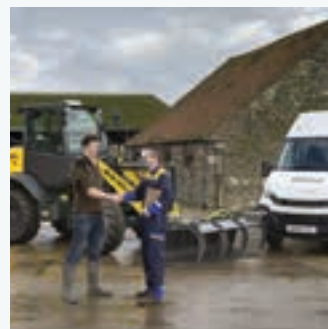
Une rapidité au top

Livraison express de pièces détachées : quand vous voulez, où vous voulez !



Une priorité au top

Solution rapide pendant la saison : parce que la récolte n'attend pas !



Une satisfaction au top

Nous recherchons et mettons en œuvre la solution dont vous avez besoin, en vous tenant informé : jusqu'à ce que vous soyez satisfait à 100 % !



Pour plus de détails, consultez votre concessionnaire New Holland !

* Si vous appelez de France l'appel est gratuit. Toutefois, certains opérateurs européens peuvent facturer l'appel s'il provient d'un téléphone portable. Pour plus d'informations sur les tarifs, veuillez vous renseigner à l'avance auprès de votre opérateur.

CHEZ VOTRE CONCESSIONNAIRE HABITUEL



www.newholland.com/fr

