

Finisseur sur chenilles

# SUPER 1900-2



## SUPER 1900-2

Largeur de pose maximum 11,0 m

Rendement de pose maximum 900 t/h

Largeur de transport 2,55 m



## Puissant, économique et silencieux



Le SUPER 1900-2 est un finisseur extrêmement puissant qui se prête parfaitement à un large éventail d'applications, pour des largeurs de travail allant jusqu'à 11 m. La construction de routes départementales et nationales, d'autoroutes et de circuits de course ou même de places de moyenne ou grande superficie constituent des applications typiques pour le SUPER 1900-2. De nombreuses mesures d'insonorisation ont rendu le SUPER 1900-2 particulièrement silencieux,

ce qui en fait un engin prédestiné aux missions en environnement sonore critique.

Doté d'une grande puissance et d'une technique de pointe, ce finisseur moderne satisfait aux exigences les plus sévères. L'engin dispose de 142 kW pour garantir les forts rendements exigés. Grâce au mode ÉCO, la conception du moteur est non seulement économique, mais aussi écologique.

Un point fort essentiel de cette machine est le concept de commande ErgoPlus® VÖGELE. Grâce à ErgoPlus®, la conduite de la machine devient un jeu d'enfant car le conducteur dispose d'un poste de travail moderne et ergonomique, répondant à toutes ses attentes.

Le concept d'ensemble équilibré, tout à la fois ergonomique, écologique et économique, du SUPER 1900-2 a été récompensé par le prix « iF Product Design Award ».

## SUPER 1900-2

### En un coup d'œil



- Largeur de pose maximum 11 m
- Rendement de pose jusqu'à 900 t/h
- Épaisseur de pose maximum 30 cm
- Largeur de transport 2,55 m
- Vitesse de pose jusqu'à 25 m/min
- Vitesse de transfert jusqu'à 4,5 km/h
- Puissant moteur diesel DEUTZ de 142 kW
- Concept de conduite simple : ErgoPlus®
- Toit rigide en plastique renforcé de fibres de verre





## Finisseur sur chenilles SUPER 1900-2





## Le concept de propulsion : puissant, économique et silencieux



**Puissance et rentabilité**, telles sont les deux caractéristiques distinctives du moteur diesel DEUTZ du SUPER 1900-2. Le moteur atteint la pleine puissance de 142 kW dès 2.000 tr/min, régime auquel il produit particulièrement peu d'émissions sonores et de gaz d'échappement. Il remplit les normes d'émissions polluantes COM 3a et EPA 3. En règle générale, le finisseur est également en mesure de s'acquitter de grandes largeurs de travail en mode ÉCO, à savoir avec une puissance de 139 kW à 1.800 tr/min, ce qui vient réduire aussi bien les coûts d'exploitation que les émissions sonores.

Outre le mode ÉCO du moteur, régime particulièrement silencieux, de nombreuses mesures supplémentaires contribuent à minimiser le volume sonore du SUPER 1900-2. Ainsi, par exemple, l'alternateur a été placé de sorte à

permettre une alimentation en air silencieuse. L'insonorisation des parois en plastique renforcé de fibres de verre contribue également à renforcer l'isolation sonore.

Un système de refroidissement à plusieurs circuits de grande dimension associé à une circulation d'air optimale assure un refroidissement parfait du liquide de refroidissement du moteur, de l'huile hydraulique et de l'air de suralimentation dans toutes les zones climatiques du globe. Cela garantit la pleine performance et la grande longévité du moteur diesel.

Particulièrement efficace, extrêmement durable et très respectueux de l'environnement, le concept d'entraînement du SUPER 1900-2 est en mesure de répondre aux exigences les plus élevées.



- ▶ Moteur d'une puissance de 142 kW à 2.000 tr/min, silencieux et à faibles émissions polluantes, conforme aux exigences des directives d'émissions COM 3a et EPA 3.
- ▶ Le mode ÉCO (1.800 tr/min) réduit les coûts d'exploitation et permet un fonctionnement particulièrement silencieux. Grâce aux dispositifs d'insonorisation supplémentaires (par ex. pièges à son), le finisseur est particulièrement peu bruyant, ce qui permet de l'utiliser aussi parfaitement dans les zones sensibles au bruit.
- ▶ Le radiateur à trois circuits aux dimensions généreuses ainsi que la ventilation innovante assurent un refroidissement optimal du moteur, de l'huile hydraulique et de l'air de suralimentation dans toutes les zones climatiques du globe. Ce système garantit la pleine performance du moteur diesel tout en assurant sa longévité.
- ▶ Une vitesse de pose élevée allant jusqu'à 25 m/min permet de travailler en toute rentabilité et d'assurer un déroulement rapide du chantier.
- ▶ Les entraînements individuels à régulation électronique dans chaque train de chenilles garantissent une stabilité directionnelle constante et une haute précision en virage.
- ▶ Le puissant carter d'entraînement des pompes alimente tous les systèmes hydrauliques, comme p. ex. les convoyeurs ou encore les vis de répartition, en leur fournissant exactement la puissance nécessaire aux travaux en cours.



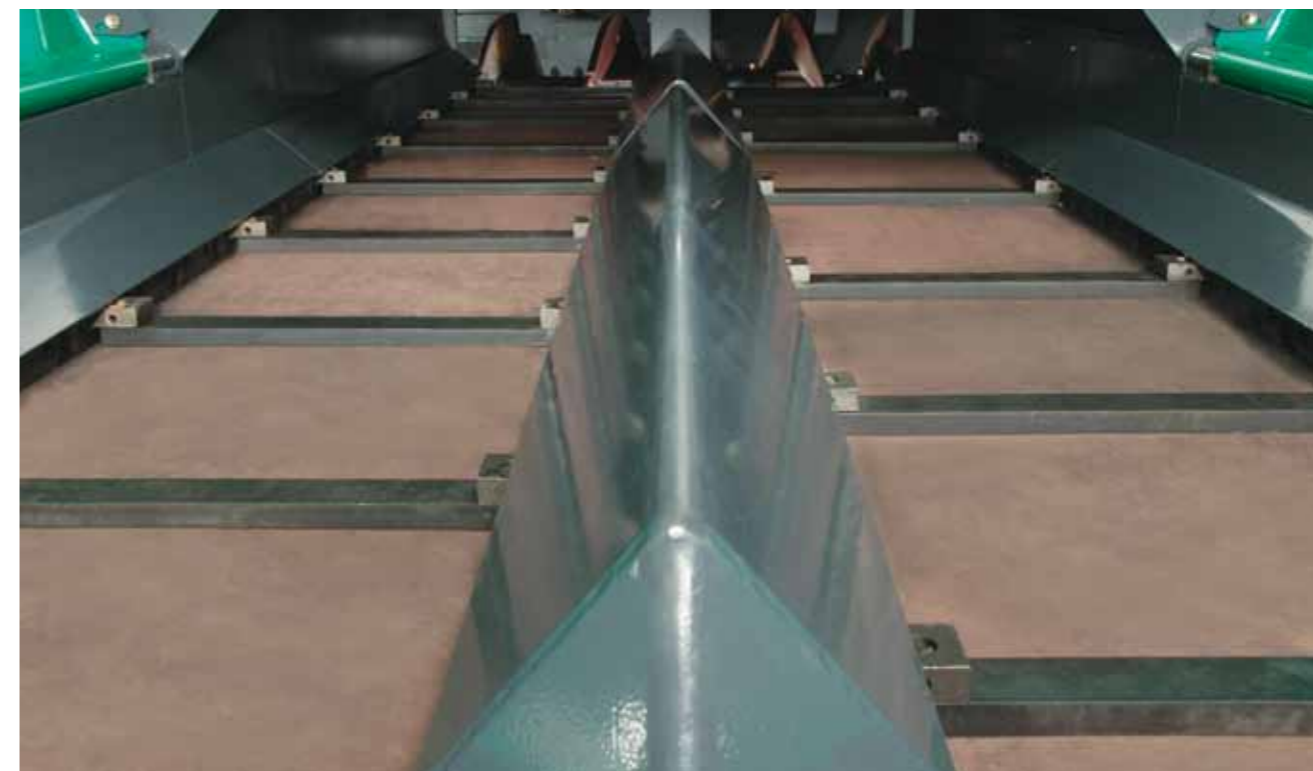
## Grande trémie réceptrice et alimentation facile



L'approvisionnement et la gestion du matériau du SUPER 1900-2 sont dimensionnés de façon à obtenir des performances maximales. Ce grand finisseur peut atteindre des rendements de pose allant jusqu'à 900 t/h, permettant un déroulement nettement plus rapide et plus rentable des chantiers de grande envergure.

- La capacité de la trémie réceptrice est de 14 t. Ses dimensions généreuses assurent à tout moment une réserve de matériau suffisante, même lors de grands rendements de pose.
- Alimentation facile grâce à la faible hauteur de déchargement et la grande ouverture des parois de trémie. De robustes bavettes en caoutchouc sont montées à l'avant de la trémie.
- Les grands rouleaux-pousseurs à suspension oscillante permettent une alimentation confortable et sans à-coups.
- Le tablier frontal de la trémie à relevage hydraulique (disponible en option) empêche la perte d'enrobé lors du changement de camion et permet à la trémie d'être entièrement vidée sans intervention manuelle. Ainsi, tout l'enrobé est amené aux convoyeurs, permettant d'éviter que de l'enrobé déjà refroidi ne forme des blocs et détériore la qualité de pose.

## Convoitement précis de l'enrobé et rendement de pose élevé

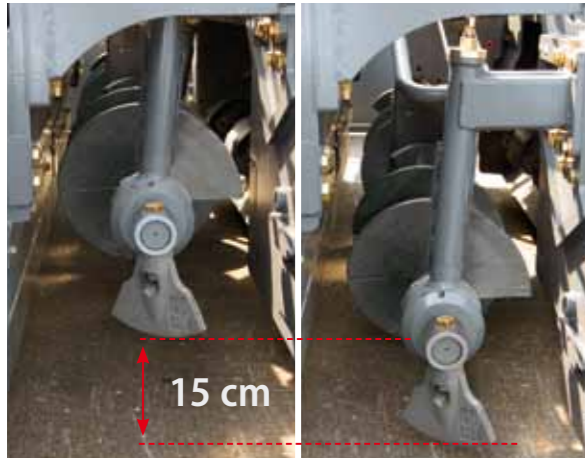


Grâce au grand diamètre de ses ailes (400 mm), la vis répartitrice garantit une réserve de matériau optimale devant la table, même en cas de grands débits d'alimentation.

- La régulation proportionnelle du convoitement de l'enrobé assure un dosage précis de la réserve de matériau devant la table, garantissant ainsi un excellent résultat de pose.
- Les convoyeurs et les vis répartitrices sont pourvus d'entraînements individuels hydrauliques à haute puissance permettant d'obtenir un rendement élevé pouvant atteindre 900 t/h.
- Le système optimal de convoitement d'enrobé doté d'un convoyeur montant évite les ségrégations dans le matériau et réduit l'usure des groupes des chaînes et paliers de convoyeurs.



## Convoiment précis de l'enrobé et rendement de pose élevé



La hauteur de la vis de répartition du SUPER 1900-2 peut être ajustée en continu jusqu'à 15 cm, même en cours de pose.

- Ajustement simple et rapide à différentes épaisseurs de pose grâce au réglage en hauteur de la vis répartitrice sur toute la largeur de travail (réglage hydraulique en option).
- Le résultat est une répartition optimale de l'enrobé, même lors de la pose de couches minces ainsi qu'en cas de variation de l'épaisseur de pose lors d'un chantier.
- Le réglage en hauteur de la vis répartitrice, qui comprend également le puits à chaînes et les tôles de couloir de vis, permet de repositionner le finisseur sur le chantier sans travaux de transformation coûteux en temps et en argent.

## Concept d'entretien



Le concept de service perfectionné des finisseurs de la génération « tirt 2 » en rend l'entretien rapide et facile. Tous les points de service de la machine sont aisément accessibles par les grands abattants de service.

- Concept de machine extrêmement convivial pour l'entretien.
- Toutes les pompes sont placées sur le carter d'entraînement des pompes et agencées de façon claire et accessible, leur entretien est donc des plus facile.
- Disposition claire du module d'entraînement, des soupapes et des flexibles hydrauliques.
- Les raccords de mesure sont facilement accessibles.
- Le système de graissage centralisé garantit un graissage automatique des paliers du convoyeur et de la vis répartitrice (de série).



# VÖGELE ErgoPlus®

Le système  
de commande  
convivial

ERGOPLUS

Même la meilleure machine équipée de la technologie la plus moderne ne peut faire jouer au mieux ses atouts que si elle est d'une utilisation simple et la plus intuitive possible tout en offrant au conducteur un poste de travail ergonomique et sûr. C'est pourquoi l'homme a été la préoccupation centrale du concept de conduite ErgoPlus®.

Dans les pages qui suivent, nous vous présentons quelques exemples des nombreuses fonctions du concept de conduite ErgoPlus®. Le système ErgoPlus® comprend le poste de conduite, les pupitres de commandes du conducteur et de la table ainsi que le système de nivellement automatique NIVELTRONIC Plus®.

Les pupitres de commande d'une présentation extrêmement claire rassemblent toutes les fonctions en groupes logiques. Sur le poste de conduite, tout se trouve à sa place et le conducteur bénéficie d'une vue parfaite sur tous les points importants du finisseur.

Globalement, le concept de conduite ErgoPlus® permet de réagir mieux et plus vite aux différentes phases des travaux et aux conditions rencontrées sur le chantier. Cela permet à l'utilisateur d'exercer un contrôle total aussi bien sur la machine que sur le chantier à réaliser.

## Les atouts majeurs de ErgoPlus®

- ▶ Le poste de conduite clair et dégagé permet de travailler dans de bonnes conditions de sécurité.
- ▶ Le siège du conducteur et son pupitre de commande s'adaptent simplement et facilement aux besoins et préférences individuels, offrant ainsi un maximum d'ergonomie.
- ▶ Toutes les fonctions importantes régulièrement utilisées sont regroupées logiquement sur le pupitre de commande. Leur utilisation est très facile et d'un apprentissage rapide.
- ▶ L'utilisation extrêmement simple du système de nivellement automatique NIVELTRONIC Plus® de VÖGELE permet d'obtenir des résultats de pose parfaits.
- ▶ Le pupitre de commande ErgoPlus® du conducteur repose sur un concept modulaire dont l'ingéniosité est non seulement en prise directe sur la pratique mais aussi tout à fait économique. Son grand avantage est en effet qu'en cas de panne seul un module devra être remplacé, et non tout le système.



Le pupitre de commande ErgoPlus® du conducteur



Le pupitre de commande ErgoPlus® du réglage



Le poste ErgoPlus® de conduite



A man wearing a blue and white striped polo shirt and an orange high-visibility safety vest is seated in the operator's cab of a piece of heavy machinery. He is looking down at the control panel, which is equipped with two joysticks, numerous buttons, and a digital display. The background shows a dirt road and some dry vegetation.

# LE PUPITRE DE COMMANDE **ErgoPlus®** DU CONDUCTEUR

Le conducteur a tout  
sous son contrôle







# LE PUPITRE DE COMMANDE ErgoPlus® DU RÉGLEUR

## Maniement simple garanti

La qualité de pose commence avec la table.  
Un maniement simple, et donc sûr, de l'ensemble des fonctions de pose est un facteur déterminant pour construire des routes de haute qualité.

Grâce à ErgoPlus® et l'ensemble de ses fonctions facilement compréhensibles et d'un agencement clair, le régleur est en mesure de maîtriser entièrement le processus de pose.

### Le pupitre de commande du régleur

Il est à la fois adapté au chantier et orienté vers la pratique. Les fonctions du pupitre de commande de la table utilisées en permanence se déclenchent à l'aide de boutons étanches. Des anneaux en relief permettent de bien repérer les boutons les yeux fermés ou avec des gants. Les principaux paramètres de la machine ou de la table peuvent être consultés ou réglés directement sur le pupitre de commande de la table.



### L'écran du pupitre de commande du régleur

L'écran du pupitre de commande de la table permet de surveiller et de contrôler aussi bien le côté droit que le côté gauche de la table. Les paramètres techniques de la machine, tels que le régime du dameur ou la vitesse du convoyeur, peuvent être facilement et rapidement ajustés par le régleur. La structure claire du menu associée à des pictogrammes faciles à comprendre et sans ambiguïté rend l'utilisation de l'écran particulièrement facile et sûre.



### NIVELTRONIC Plus® (en option)

La facilité d'apprentissage du système ultramoderne de nivellement automatique NIVELTRONIC Plus® de VÖGELE se traduit par d'excellents résultats de pose. Toutes les fonctions importantes du NIVELTRONIC Plus® sont directement accessibles au premier niveau du menu. Le palpeur sélectionné ou encore les valeurs de consigne et réelle de l'épaisseur de pose ne sont que quelques exemples des nombreuses informations dont dispose le conducteur.

Un capteur électronique de déplacement détermine la position actuelle des vérins de nivellement. L'affichage de la hauteur actuelle des vérins de nivellement ainsi que de la pente transversale sur les pupitres de commande facilite le réglage de la table. Tous les palpeurs connectés sont automatiquement identifiés par NIVELTRONIC Plus®, les deux pupitres de commande de la table se chargeant de les surveiller et de les commander. Une interface standard permet la connexion d'un système GPS en vue de la pose par guidage 3D.



### Mode automatique pour la vis de répartition et inversion de la vis

Au même titre que le conducteur, le régleur peut lui aussi choisir entre le mode manuel ou le mode automatique pour les convoyeurs et les vis de répartition. La fonction d'inversion de la vis se révèle particulièrement confortable dans la pratique.





# LE POSTE ErgoPlus® DE CONDUITE



## Une vue panoramique parfaite

- ▶ Le poste de conduite confortable assure une vue parfaite sur tous les points importants du finisseur, comme par ex. la trémie, le guide de direction et la table. Le conducteur peut ainsi parfaitement superviser les processus d'alimentation et de pose.
- ▶ L'agencement des sièges et l'organisation claire du poste de conduite assurent une excellente vue sur le tunnel de vis, ce qui permet au conducteur de contrôler la réserve de matériau devant la table.

## Un travail confortable

- ▶ Seules quelques manipulations suffisent au conducteur pour ajuster le pupitre de commande à sa position de travail personnelle. Le pupitre de commande peut être déplacé sur toute la largeur du poste de conduite, pivoté sur le côté ou encore incliné.
- ▶ Lorsque le siège est pivoté vers l'extérieur, le pupitre de commande peut accompagner le siège et permet ainsi de trouver rapidement une position assise optimale et ergonomique. De plus, une ventilation au sol intégrée assure d'agréables conditions de travail par temps froid.

## Tout est à sa place

- ▶ La structure claire et dégagée du poste de conduite offre au conducteur un environnement de travail de professionnel.
- ▶ Le pupitre de commande du conducteur peut être protégé des actes de vandalisme par un couvercle incassable.
- ▶ De nombreux espaces de rangement permettent à la machine de toujours être bien en ordre, sans oublier l'ergonomie et la facilité d'accès aux principaux points de service.

## Un toit rigide pour une protection optimale

- ▶ Le toit moderne en plastique renforcé de fibres de verre protège parfaitement de la pluie ou du soleil. Une pompe hydraulique manuelle permet de replier sans effort le toit, ainsi que le pot d'échappement, pour les mettre en position de transport. De larges extensions coulissantes protègent le conducteur ayant déporté son siège vers l'extérieur.
- ▶ Six puissants projecteurs de travail (projecteurs au xénon en option) sont intégrés dans le toit et assurent un très bon éclairage du chantier grâce à leur emplacement particulièrement élevé.



## Des tables de pose pour toutes les situations



Grâce à sa souplesse d'utilisation, le SUPER 1900-2 est parfaitement équipé pour les tâches les plus diverses. Grandes places, routes nationales ou autoroutes – ce finisseur est l'engin idéal pour tous les chantiers de moyenne envergure.

Dans cette optique, le SUPER 1900-2 est compatible avec une multitude de tables de pose.

- Les tables de pose AB 500-2 et AB 600-2 de VÖGELE sont le premier choix pour tous les chantiers exigeant la pose d'une excellente qualité de revêtement sur une largeur de pose variable. Un guidage télescopique mono-tube à haute stabilité permet d'ajuster la table avec rapidité et précision à la bonne largeur de travail.
- Leur insonorisation efficace réduit les émissions sonores sur le chantier. Équipant une machine produisant déjà elle-même peu d'émissions sonores, les tables extensibles peuvent donc également être utilisées en environnement sonore critique.
- Les tables fixes sont particulièrement bien adaptées à la pose sur de grandes largeurs de travail. Ainsi, le SUPER 1900-2, combiné à la table SB 250, atteint des largeurs de pose allant jusqu'à 11 m.

- Les rallonges extensibles VÖGELE permettent un réglage hydraulique de la largeur de pose de la table SB 250 sur une plage de 1,5 m.
- Afin d'obtenir des rendements de compactage particulièrement élevés, les tables de pose AB 500-2 et AB 600-2 ainsi que la table SB 250 peuvent être équipées en versions à haut pouvoir de compactage TP1 ou TP2. La table fixe SB 250 est également disponible en version TVP2. Lorsqu'il s'agit en particulier de poser des couches de liaison et de base avec un compactage très élevé, il est possible de combiner le SUPER 1900-2 avec la table extensible AB 600-2 TP2 Plus.
- **Profils transversaux**
  - Profils à deux dévers positifs ou négatifs réalisables avec toutes les tables.

- Le réglage en hauteur indépendant des deux extensions permet de positionner les tables extensibles pour les profils les plus divers.

- **Chauffe de table électrique**

- Un état de surface uniforme grâce au chauffage homogène des tôles lisseuses, du dameur et des lames de pression.
- Temps de chauffe nettement réduit, même moteur au ralenti, grâce au module de gestion de l'alternateur.
- En mode automatique, le module de gestion active la chauffe alternée (chauffage de la table par moitiés), réduisant la charge moteur et la consommation en carburant.



# Les tables pour SUPER 1900-2



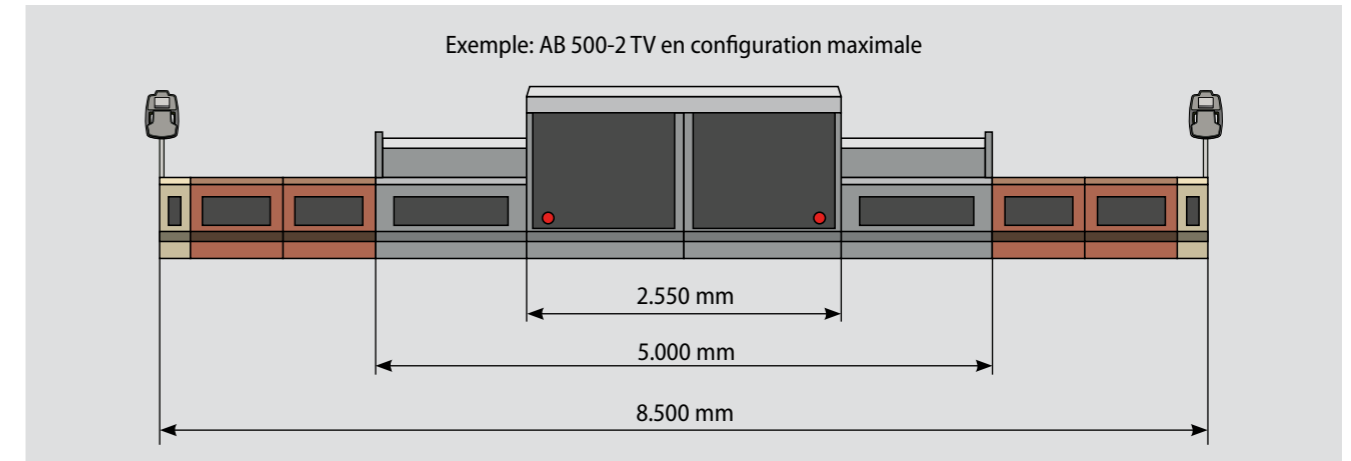
## AB 500-2

### Gamme de largeurs de pose

- Extensible en continu de 2,55 à 5,0 m.
- Possibilité d'élargissement jusqu'à 8,5 m à l'aide de rallonges.

### Variantes de compactage

- AB 500-2 TV avec dameur et vibreur
- AB 500-2 TP1 avec dameur et 1 lame de pression
- AB 500-2 TP2 avec dameur et 2 lames de pression



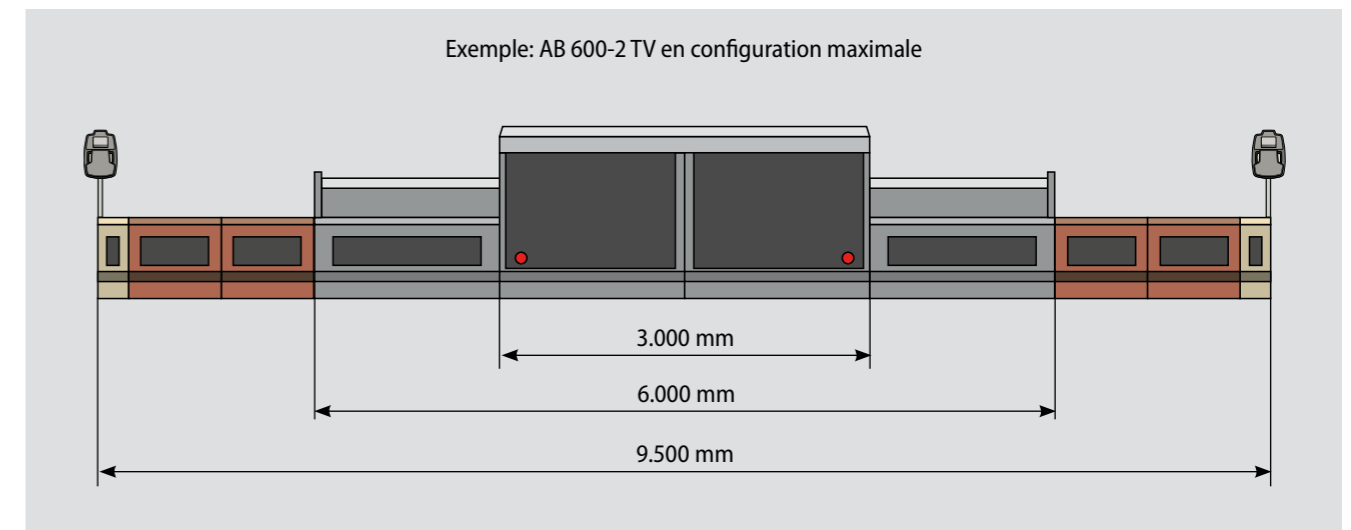
## AB 600-2

### Gamme de largeurs de pose

- Extensible en continu de 3,0 à 6,0 m.
- Possibilité d'élargissement jusqu'à 9,5 m à l'aide de rallonges.

### Variantes de compactage

- AB 600-2 TV avec dameur et vibreur
- AB 600-2 TP1 avec dameur et 1 lame de pression
- AB 600-2 TP2 avec dameur et 2 lames de pression
- AB 600-2 TP2 Plus avec dameur et 2 lames de pression pour un compactage extrêmement élevé



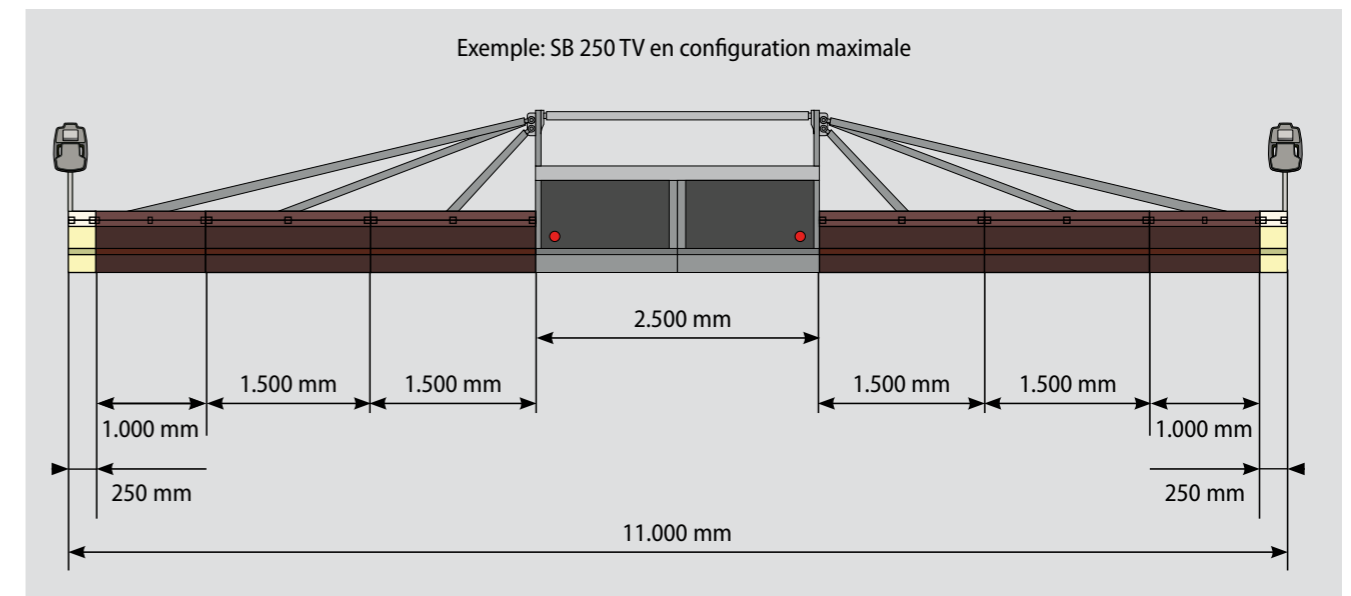
## SB 250

### Gamme de largeurs de pose

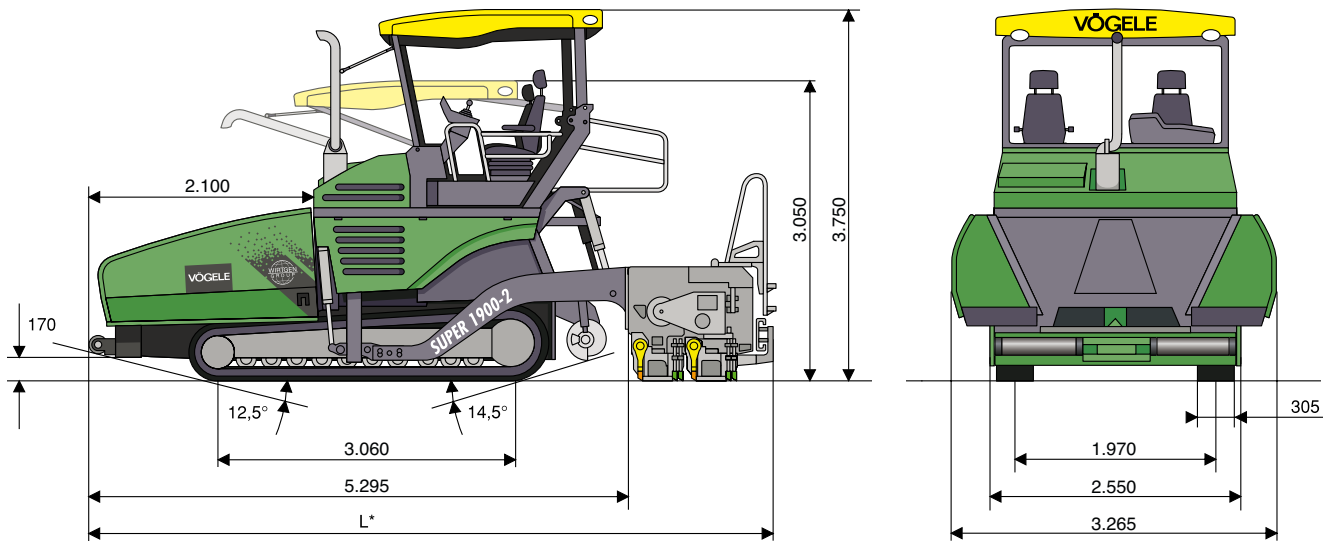
- Largeur de base 2,5 m. Possibilité d'élargissement jusqu'à 11,0 m à l'aide de rallonges.
- Les rallonges extensibles (75 cm) permettent un réglage hydraulique de la largeur de pose sur une plage de 1,5 m.

### Variantes de compactage

- SB 250 TV avec dameur et vibreur
- SB 250 TP1 avec dameur et 1 lame de pression
- SB 250 TP2 avec dameur et 2 lames de pression
- SB 250 TVP2 avec dameur, vibreur et 2 lames de pression







Toutes mesures en mm  
L\* = selon la table de pose, voir spécifications

#### Entraînement

Moteur : diesel DEUTZ à 6 cylindres refroidi par liquide  
Type : TCD 2012 L06 2V  
Puissance : Nominale : 142 kW à 2.000 tr/min (selon DIN)  
Mode ÉCO : 139 kW à 1.800 tr/min

Réservoir à carburant : 450 l  
Installation électrique : 24 V

#### Train de roulement

Chenilles : avec patins en caoutchouc  
Contact au sol : 3.060 x 305 mm  
Suspension : rigide  
Tendeur de chenille : bloc-ressort tendeur  
Galets de roulement : graissées à vie

#### Entraînement de déplacement :

entraînements hydrauliques individuels indépendants à réglage électronique

Vitesses : Pose : jusqu'à 25 m/min, réglable en continu  
Transfert : jusqu'à 4,5 km/h, réglable en continu

Direction : par modification de la vitesse de marche des chenilles

Frein de service : hydrostatique

Frein de stationnement : frein à accumulation à disques multiples, sans entretien

#### Trémie réceptrice

Capacité de réception : 14 t

Largeur : 3.265 mm

Hauteur d'alimentation : 615 mm (fond de la trémie)

Rouleaux-pousseurs : à suspension oscillante, déplaçables en avant de 100 mm

#### Groupes de convoyement

Convoyeurs : 2, avec raclettes échangeables et sens de marche réversible pour une courte durée

Entraînement : entraînements hydrauliques individuels indépendants

Vitesse : jusqu'à 28 m/min, réglable en continu (manuellement ou aussi automatiquement)

Vis répartitrices : 2, avec segments d'ailes échangeables et sens de rotation réversible  
Diamètre : 400 mm

Entraînement : entraînements hydrauliques individuels indépendants

Nombre de tours : jusqu'à 77 tr/min, réglable en continu

(manuellement ou aussi automatiquement)

Hauteur :

- en série : réglable en continu sur 15 cm par voie mécanique

- en option : réglable en continu sur 15 cm par voie hydraulique

Lubrification : système central de lubrification avec pompe de graissage

à entraînement électrique

#### Tables de pose

SB 250 : largeur de base 2,5 m, largeur maximale (TV/TP1) 11,0 m

AB 500-2 : largeur de base 2,55 m, extensible jusqu'à 5,0 m

largeur maximale (TV/TP1/TP2) 8,5 m

AB 600-2 : largeur de base 3,0 m, extensible jusqu'à 6,0 m

largeur maximale (TV/TP1/TP2) 9,5 m

Variantes de compactage : TV, TP1, TP2, TP2 Plus (AB 600-2), TVP2 (SB 250)

Épaisseur de pose : jusqu'à 30 cm

Chauffe : électrique, par résistances de chauffage

Alimentation électrique : alternateur triphasé

#### Dimensions et poids

Longueur : Véhicule tracteur et table de pose en position de transport :

- SB 250 TV/TP1/TP2/TVP2 : 6,5 m

- AB 500-2/AB 600-2 TV : 6,5 m

- AB 500-2/AB 600-2 TP1/TP2/TP2 Plus : 6,7 m

Poids : Finisseur avec table extensible AB 500-2 TV :

- largeur de pose jusqu'à 5,0 m : 20,1 t

- largeur de pose jusqu'à 8,5 m : 23,4 t

#### Options

Tablier frontal à commande de relevage hydraulique sur la trémie.

Projecteurs de travail au xénon. Capteurs à ultrasons pour contrôler

la réserve d'enrobé devant la table. Système automatique de

direction. Installation de nettoyage. Système de nivellement

automatique NIVELTRONIC Plus® (différents palpeurs disponibles).

Autres options disponibles !

Renseignez-vous auprès de votre représentant VÖGELE.

**Légende :** T = avec dameur P1 = avec 1 lame de pression SB = table fixe  
V = avec vibreur P2 = avec 2 lames de pression AB = table extensible

Sous réserve de modifications techniques.

© ErgoPlus, InLine Pave, NIVELTRONIC Plus, NAVITRONIC Plus, RoadScan et V-TRONIC sont des marques communautaires déposées de la société JOSEPH VÖGELE AG, Ludwigshafen, Allemagne. PCC est une marque déposée allemande de la société JOSEPH VÖGELE AG, Ludwigshafen, Allemagne. NIVELTRONIC Plus et NAVITRONIC Plus sont des marques déposées de la société JOSEPH VÖGELE AG, Ludwigshafen, Allemagne, auprès de l'office américain des brevets et des marques. Aucune revendication juridiquement valable ne pourra être fondée sur les textes ou les images de la présente brochure. Sous réserve de toutes modifications techniques ou des détails constructifs. Les images peuvent également montrer des équipements en option.

## JOSEPH VÖGELE AG

Joseph-Vögele-Straße 1  
67075 Ludwigshafen · Allemagne  
marketing@voegele.info

Téléphone : +49 (0)621 8105 0  
Téléfax : +49 (0)621 8105 461  
www.voegele.info

