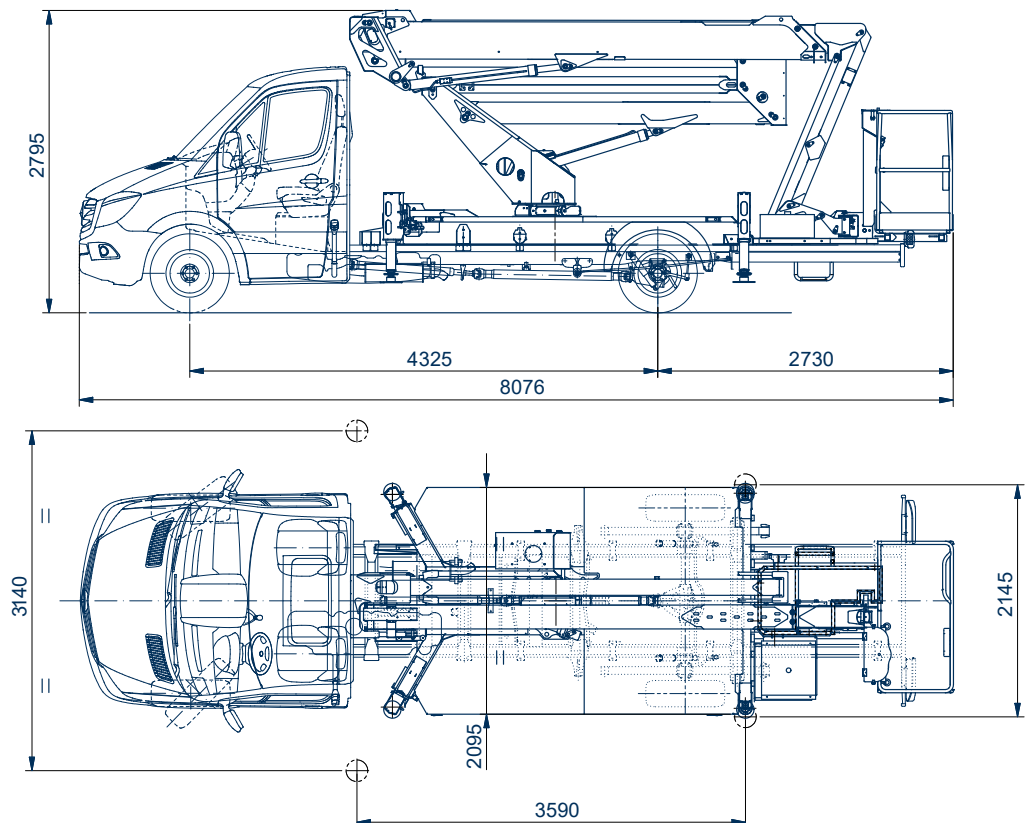


## Snake 2111 J Plus auf Sprinter Gelenkteleskopbühne mit Korbarm auf LKW

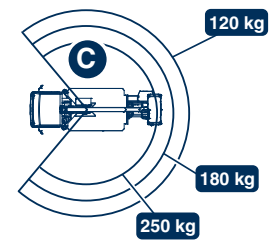
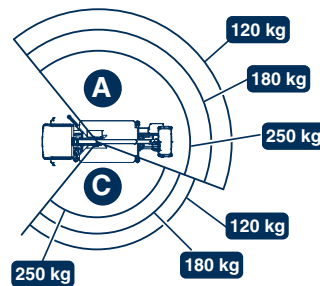
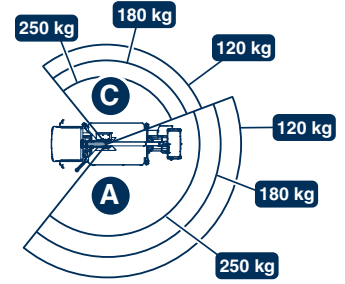
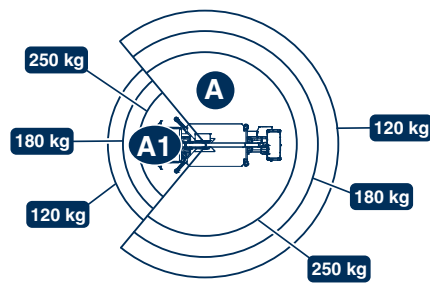
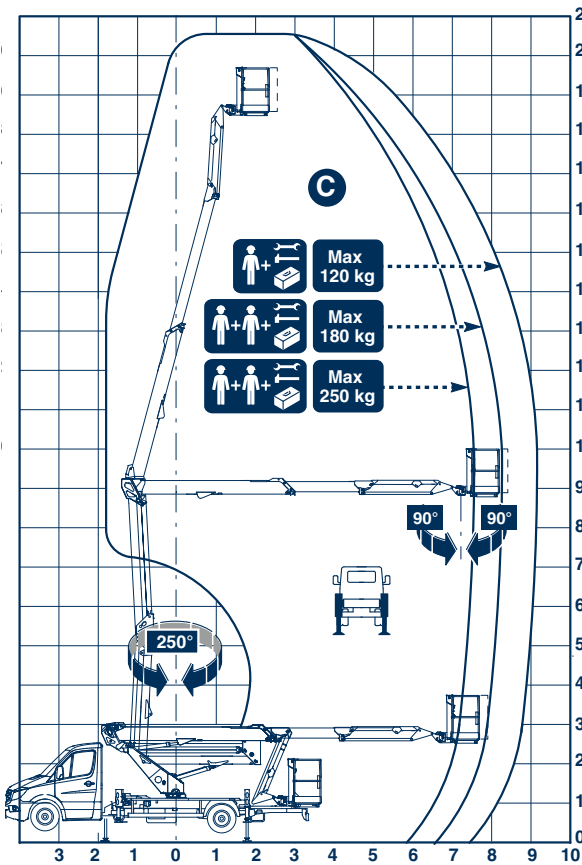
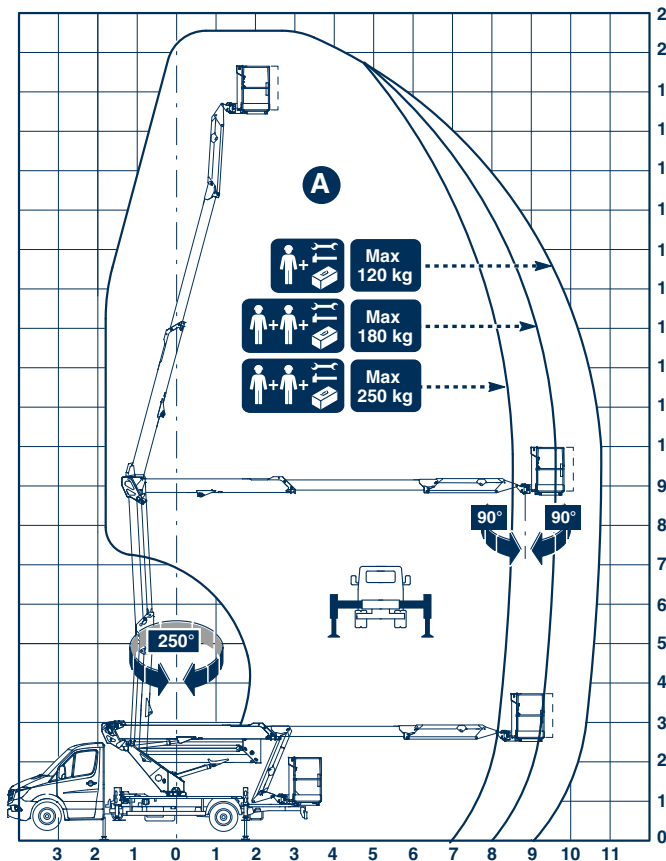
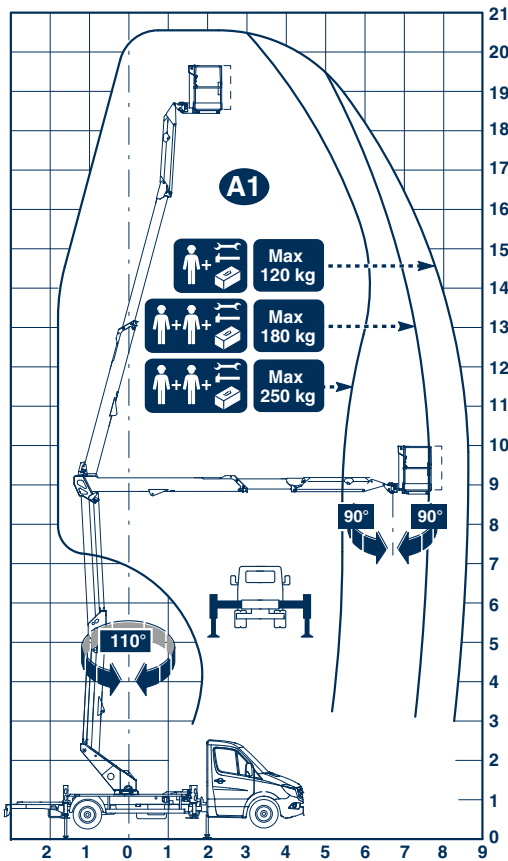
|                          |   |
|--------------------------|---|
| Arbeitshöhe:             | 20,60 m   |
| Standhöhe:               | 18,60 m   |
| Seitliche Reichweite:    | 10,80 m   |
| Gesamtlänge:             | 8,08 m  |
| Gesamthöhe:              | 2,80 m  |
| Gesamtbreite:            | 2,15 m  |
| Tragfähigkeit Plattform: | 250 kg  |
| zul. Gesamtgewicht:      | 3500 kg   |
| Arbeitskorb (lxbxh):     | 1400 x 700 x 1100 mm  |
| Schwenkbereich:          | 400°  |
| Korbdrehung:             | +/- 90°   |
| Abstützung:              | hinten: 2,15 m<br>vorne: 2,15 -3,14 m   |
| Sonstiges:               | variable (schmal, einseitig, beidseitig),<br>elektrohydraulische H-Abstützung |



Alle Angaben freibleibend, Eingabe- Übermittlungsfehler und Irrtümer vorbehalten.

Im Altenschemel 4, 67435 Neustadt  
Tel. 06327-9 99 99 80 / Fax 06327-9 99 99 90

[www.oilsteel.de](http://www.oilsteel.de)



Alle Angaben freibleibend, Eingabe-Übermittlungsfehler und Irrtümer vorbehalten.

Im Altenschemel 4, 67435 Neustadt  
Tel. 06327-9 99 99 80 / Fax 06327-9 99 99 90

[www.oilsteel.de](http://www.oilsteel.de)