



www.dieci.com

Dieci S.r.l. - Via E. Majorana, 2-4 - Montecchio Emilia (RE) ITALY
Tel. +39 0522 869611 - Fax +39 0522 869798 - E-mail: info@dieci.com

DIECI



SAMSON



45.8

60.9

60.9VS

65.8

65.8VS

70.10

PRESTATIONS	45.8	60.9	60.9 VS	65.8	65.8 VS	70.10
Portée maximum (kg)	4.500	6.000	6.000	6.500	6.500	7.000
Hauteur maximum de levage (m)	7,90	8,60	8,60	7,70	7,70	9,65
Portée maximum horizontale (m)	4,45	4,90	4,90	4,20	4,20	5,40
Portée à la hauteur maximum (m)	0,30	0,45	0,45	0,60	0,60	0,70
Angle d'inclinaison des fourches	134°	144°	144°	144°	144°	134°
Force d'arrachement (daN)	5.700	5.700	5.700	5.700	5.700	5.700
Force de remorquage (daN)	7.300	7.300	7.300	7.300	7.300	7.300
Pente maximum franchissable	40%	40%	40%	40%	40%	40%
Poids total à vide (kg)	8.800	11.100	11.100	10.900	10.900	11.400
Vitesse max (km/h) *	40	40	40	40	40	40

* = se référant à des roues ayant un diamètre maximum admis

MOTEUR	45.8	60.9-60.9 VS 65.8-65.8 VS 70.10
Modèle	Kubota	FPT FPT
Puissance nominale kW (hp) @ 2600 U/min	85 (114)	/ /
Puissance nominale kW (hp) @ 2200 U/min	/	96 (130) 103 (140)
Puissance en pic kW (hp) @ 1900 U/min	/	105 (141) 113 (152)
Tours par minute (U/min)	2600	2200 2200
Fonctionnement	4 temps diesel	
Injection	Directe électronique, Common Rail	
Nombre et disposition des cylindres	4, verticaux en ligne	
Cylindrée (cm³)	3769	4500 4500
Consommation spécifique (g/kWh)	227	208 208
Système post-traitement gaz d'échappement	DPF	SCR SCR
Stage 3B / Tier 4i		
Turbo compresseur Aftercooler		
Système de refroidissement à liquide		

BRAS	45.8	60.9	60.9 VS	65.8	65.8 VS	70.10
Temps: à vide (en secondes)						
Levage	13,0	13,4	11,0	12,8	10,5	15,1
Descente	8,9	8,4	6,9	8,0	6,6	9,9
Sortie	6,8	7,8	6,4	6,7	5,5	10,4
Rentrée	3,8	3,4	2,8	3,0	2,4	4,1
Inclinaison en avant	3,3	3,5	2,8	3,5	2,8	4,6
Inclinaison en arrière	2,0	2,3	1,9	2,3	1,9	2,0

Système de compensation breveté

EQUIPEMENTS EN OPTION ET ACCESSOIRES

A/C ; Tachymètre numérique; Réchauffeurs Eau ; Suspension pneumatique du siège ; Phare à LED sur bras ; Raccord rapide pour accessoires ; Autoradio ; Antivol ; Protection vitre.
(Pour toute personnalisation supplémentaire, s'adresser au concessionnaire local)

TRANSMISSION

Transmission hydrostatique avec pompe à débit variable.
Moteur hydrostatique à variation automatique.
Inversion électro-hydraulique.
Pédale inching pour déplacement contrôlé.
Boîte à 2 vitesses avec direction assistée.

TRANSMISSION (pour modèles VS)

Transmission hydrostatique Vario System EVO 2.
Inversion de marche électro-hydraulique.
Drive Modes : Automotive/Loader/Creeper/Eco.
Pédale inching électronique.

CAPACITE DE REMORQUAGE (sur demande)

	60.9 - 60.9 VS 65.8 - 65.8 VS
Remorque non freinée (t):	6
Freinage à inertie (t):	9
Freinage mécanique (t):	6
Freinage hydraulique/pneumatique (t):	20

DISPOSITIFS DE SERIE

Dispositif anti-renversement avec blocage de mouvements dangereux.
Prise hydraulique pour les éventuels accessoires sur tête du bras.
Cabine fermée insonorisée homologuée ROPS - FOPS, avec chauffage.
Différentiel autobloquant pont arrière (limited slip 45 %).
Lève-glace électrique. Écran LCD en couleurs. Grid heater.

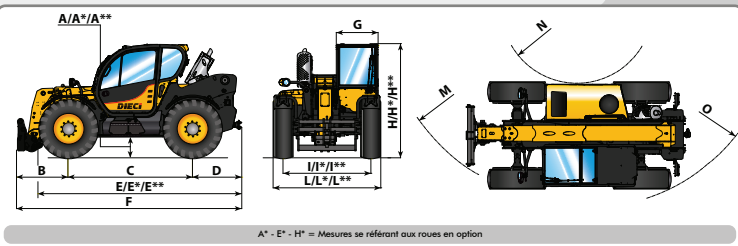
PNEUMATIQUES

	45.8	60.9 - 60.9 VS 65.8 - 65.8 VS	70.10 70.10 VS
Pneumatiques	405/70x20"	18-22.5"	18/22.5"
+ Alternative	405/70x24"	17,5-25"	/
** Alternative	/	500/70R24"	/

DIMENSIONS	45.8	60.9	60.9 VS	65.8	65.8 VS	70.10
A/A*/A**	440/480*	395/470*/445**	395/470*/445**	395/470*/445**	395/470*/445**	440
B	1480	1505	1505	1155	1155	1630
C	2600	2800	2800	2800	2800	2950
D	860	1050	1050	1050	1050	1330
E/E*/E**	4000/4050*	4435/4520*/4495**	4435/4520*/4495**	4435/4520*/4495**	4435/4520*/4495**	4820
F	4940	5355	5355	5005	5005	5910
G	940	940	940	940	940	940
H/H*/H**	2460/2500*	2495/2570*/2545**	2495/2570*/2545**	2495/2570*/2545**	2495/2570*/2545**	2490
I/I*/I**	1910	1920/1975*/1950**	1920/1975*/1950**	1920/1975*/1950**	1920/1975*/1950**	1920
L/L*/L**	2310	2390/2420*/2450**	2390/2420*/2450**	2390/2420*/2450**	2390/2420*/2450**	2380
M	4080	4550	4550	4350	4350	4730
N	1260	1700	1700	1700	1700	1700
O	3920	4400	4400	4400	4400	4400

Mesures exprimées en millimètres

(*) - (**) = Mesures se référant aux roues en option



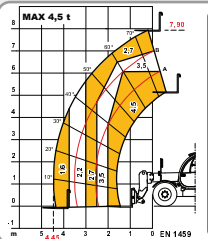
A* - E* - H* = Mesures se référant aux roues en option

INSTALLATION HYDRAULIQUE	45.8	60.9 - 60.9 VS 65.8 - 65.8 VS
Pompe à engrenages avec débit à régime maximum (l/min):	170	160
Pression d'exercice max (bar):	240	250
Commande du distributeur avec joystick:	4 en 1	

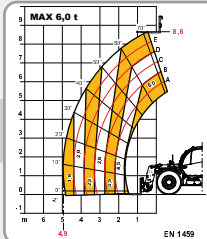
INSTALLATION HYDRAULIQUE	70.10
Pompe à engrenages avec débit à régime maximum (l/min):	160
Pression d'exercice max (bar):	250
Commande du distributeur avec joystick:	4 en 1

PONTS DIFFERENTIELS
Essieu de direction: 2, avec réducteurs épicycloïdaux
Type de direction: 4 roues / transversale / 2 roues.
Essieu avant: rigide (sur demande, nivelant)
Essieu arrière: oscillant
Freinage de service en bain d'huile sur les 4 roues avec installation hydraulique dédoublée et servofrein
Freinage de stationnement à actionnement négatif

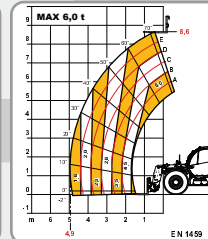
RAVITAILLEMENTS (Litres)	45.8	60.9 - 60.9 VS 65.8 - 65.8 VS	70.10
Installation hydraulique (total)	155	160	160
Réservoir de gasoil	105	125	105
Réservoir AdBlue	23	35	



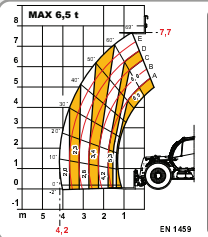
Samson 45.8



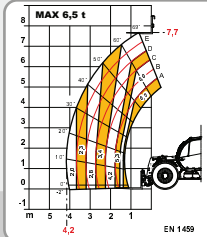
Samson 60.9



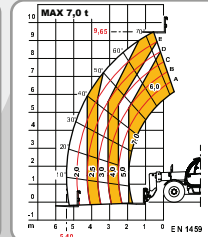
Samson 60.9 VS



Samson 65.8



Samson 65.8 VS



Samson 70.10