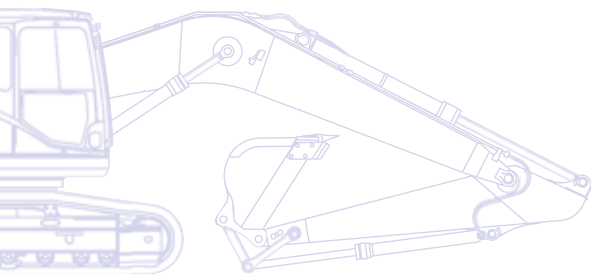


KOMATSU

PC
290



Hydraulické rýpadlo **PC290LC/NLC-8**



VÝKON MOTORU

149 kW / 203 PS @ 2.050 ot/min

PROVOZNÍ HMOTNOST

PC290LC-8: 29.710 - 31.090 kg

PC290NLC-8: 29.610 - 30.990 kg

OBJEM LŽÍČE

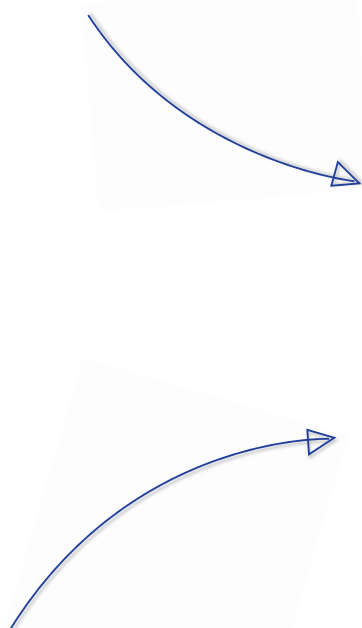
max. 2,02 m³

Stručný přehled

Pásová rýpadla Komatsu řady 8 nastavují nové standardy pro stavební stroje. Bezpečnost a komfort obsluhy jsou hlavními prvky v jejich konstrukci a jejich výjimečný výkon společně s technickými parametry budou mít přímý podíl na vašem obchodním úspěchu. S pomocí standardních přídatných hydraulických systémů a rychloupínačů jsou tyto stroje připraveny pro jakoukoli práci, kterou budou provádět kdykoli a kdekoli podle vašich potřeb. Můžete se spolehnout na 80 let zkušeností společnosti Komatsu a na její závazky týkající se kvality a provozní životnosti: Vaše pásové rýpadlo Komatsu řady 8 se rychle stane vaším obchodním partnerem číslo jedna.

Výkon a ohleduplnost k životnímu prostředí

- Motor ecot3 s nízkou spotřebou
- Integrovaný hydraulický systém Komatsu
- Ukazatel ekologického provozu a upozornění na chod ve volnoběžných otáčkách
- Snížení ztrát



Absolutní univerzálnost

- Ideální pro širokou řadu aplikací
- 5 pracovních režimů
- Velký výběr variant
- Dokonalá všestrannost



PC290-8

VÝKON MOTORU

149 kW / 203 PS @ 2.050 ot/min

PROVOZNÍ HMOTNOST

PC290LC-8: 29.710 - 31.090 kg

PC290NLC-8: 29.610 - 30.990 kg

OBJEM LŽÍCE

max. 2,02 m³

Nejpřísnější bezpečnostní normy

- Bezpečná kabina SpaceCab™
- Zadní kamerový systém
- Optimální bezpečnost na staveništi
- Bezpečný přístup, jednoduchá údržba
- Ochranný systém proti padajícím objektům (FOPS) dodávaný na přání



Maximální pohodlí obsluhy

- Široká, prostorná kabina
- Nízkoohlučná konstrukce
- Malé vibrace
- Přetlaková kabina
- Velký širokoúhlý TFT monitor



KOMTRAX

Satelitní vyhledávací
systém Komatsu

Kvalita, na kterou se můžete spolehnout

- Spolehlivý a účinný
- Robustní konstrukce
- Komponenty s kvalitou Komatsu
- Široká podpůrná síť prodejců

Absolutní univerzálnost

Ideální pro širokou řadu aplikací

Výkonný a precizní model Komatsu PC290-8 je vybaven tak, aby efektivně prováděl jakékoli úkony podle vašich požadavků. Na velkých nebo na malých staveništích, při výkopových pracích, při hloubení, při srovnávání terénu nebo při přípravě staveniště zaručuje originální hydraulický systém Komatsu vždy maximální produktivitu a ovladatelnost.

5 pracovních režimů

Režim zvýšeného výkonu, ekonomický, pro práci s hydraulickým bouracím kladivem, pro práci s dalším příslušenstvím a zdvihový režim. Model PC290-8 disponuje 5 volitelnými pracovními režimy, které optimalizují výkon a spotřebu paliva. Ekonomický režim (Economy) může být nastaven tak, aby poskytoval optimální vyvážení mezi výkonem a hospodárností z hlediska prováděné práce. Průtok oleje do hydraulického příslušenství je regulován přímo na kvalitním širokouhlém monitorovacím panelu.

Dokonalá všestrannost

Aby bylo umožněno použití různých typů příslušenství, jako jsou lopaty, hydraulická kladiva nebo demoliční pracovní zařízení, na modelu PC290-8 jsou standardně k dispozici přídavné okruhy s možností regulace tlaku zakončené rychlospojkami a přídavný hydraulický okruh ovládaný pedálem a posuvným tlačítkem na ovládací páce. K dispozici je také sekundární přídavný okruh pro příslušenství, které vyžaduje speciální hydraulické ovládání.

Velký výběr variant

Díky výběru různých typů výložníku, ramena a podvozku si můžete nakonfigurovat model PC290-8 tak, aby splňoval specifické požadavky na přepravu, pracovní využití nebo výkon. Pro každou konfiguraci výložníku a ramena jsou k dispozici speciální hydraulické soustavy, které zajišťují, že se stroj bude vždy výrazně podílet na řešení vašich pracovních úkolů.





Výkon a ohleduplnost k životnímu prostředí

Motor ecot3 s nízkou spotřebou

Motor Komatsu SAA6D107E-1 se vyznačuje velkým kroutícím momentem, vyšším výkonem při nízkých otáčkách a nízkou spotřebou paliva. Motor ecot3 je charakterizován novým tvarem spalovací komory s optimalizovaným časováním zážehu a spalování. Byl zvýšen pracovní tlak nového systému vstřikování paliva (common rail), aby bylo zdokonaleno vstřikování a využití paliva. Mezistupňový chladič (vzduch - vzduch) snižuje teplotu stlačeného vzduchu dodávaného turbodmychadlem do válců motoru, čímž dále snižuje spotřebu paliva.

Splňuje požadavky normy EU Stage IIIA

Technologie nového motoru Komatsu ecot3 snižuje emise NOx a emise pevných částic, spotřebu paliva a provozní hlučnost. Motor Komatsu SAA6D107E-1 je opatřen certifikátem pro emisní předpisy EPA Tier III a EU Stage IIIA. Aby byly ještě více sníženy emise stroje, k dodání je také filtr jemných částic pro motorovou naftu.

Integrovaný hydraulický systém Komatsu

Model PC290-8 je velmi citlivě reagující a produktivní stroj, u kterého jsou všechny hlavní hydraulické komponenty navrženy a vyrobeny společností Komatsu. Elektronicky řízený uzavřený hydraulický systém snímání zátěže (CLSS) nabízí kompletní ovládání během provádění jednoduchých nebo kombinovaných pohybů – aniž by docházelo ke ztrátám výkonu nebo produktivity.

Ukazatel ekologického provozu a upozornění na chod ve volnoběžných otáčkách

Unikátní ukazatel ECO pomáhá obsluze snižovat emise a spotřebu paliva, což zaručuje ekologicky šetrné a energeticky úsporné provádění pracovních operací. Aby bylo zabráněno dalšímu plýtvání s palivem v situacích, kdy stroj aktuálně nepracuje a je-li jeho motor v chodu ve volnoběžných otáčkách déle než 5 minut, standardní funkce na panelu zobrazí upozornění o volnoběžném provozu.



Ukazatel ekologického provozu

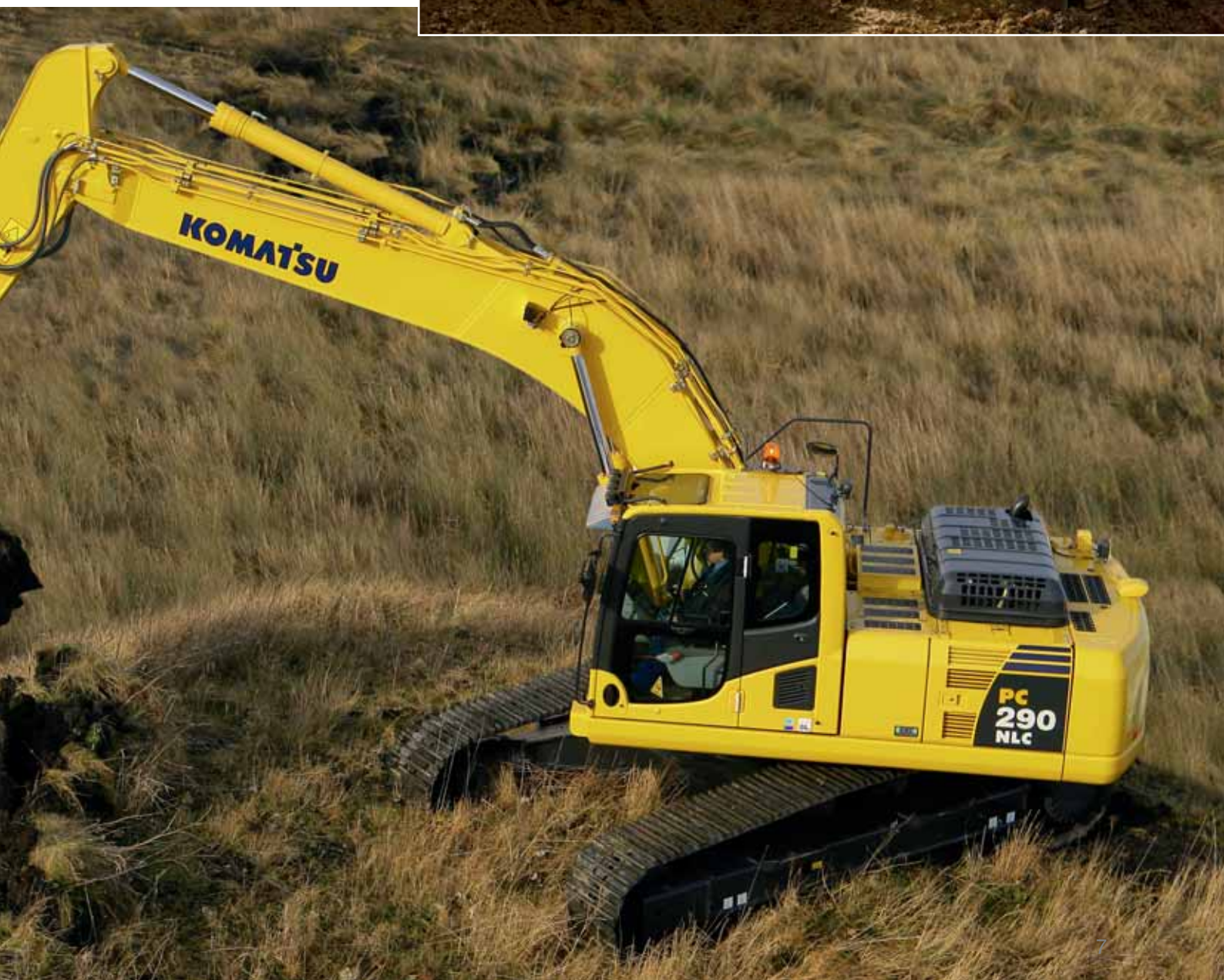


Upozornění na chod ve volnoběžných otáčkách



Snížení ztrát

Aby bylo zabráněno únikům přebytečného maziva – a aby byla prodloužena provozní životnost stroje – model PC290-8 může být vybaven automatickým systémem mazání, který zaručuje doplnění přesného množství maziva, a to v přesných intervalech a na správných místech.



Maximální pohodlí obsluhy

Široká, prostorná kabina

Nově navržená, široká a prostorná kabina je vybavena vyhřívaným a pneumaticky odpruženým sedadlem se sklopným opěradlem. Výšku sedadla a jeho podélný náklon můžete snadno nastavit pomocí příslušné páky. Můžete také seřadit pracovní polohu loketních opěrek a polohu pracovní konzoly tak, aby provedené nastavení vyhovovalo vašim potřebám. Po úplném sklopení může být sedadlo s připevněnou opěrkou pro hlavu uvedeno do zcela vodorovné polohy.

Přetlaková kabina

Spojení automatické klimatizace, filtru vzduchu a vnitřního tlaku vzduchu v kabině (60 Pa) zabraňuje vnikání prachu do kabiny.

Nízkohlučná konstrukce

Pásová rýpadla Komatsu řady 8 se vyznačují nejnižší provozní vnější hlučností ve své třídě a jsou vhodná zejména pro práci v omezených prostorech nebo v městské zástavbě. Nižší otáčky ventilátoru, velkokapacitní chladič a optimální použití zvukové izolace a materiálů tlumících hluk, to vše pomáhá k tomu, že je hladina hluku v kabině rýpadel řady 8 srovnatelná s hladinou hluku v kabině osobního automobilu.

Uložení na tlumičích

Typická stabilita stroje Komatsu PC290-8 v kombinaci s tuhým rámem a vícevrstevným viskózním systémem odpružení kabiny významně snižují působení vibrací na obsluhu.



Automatická klimatizace



Termo schránka



Ovládací joysticky s tlačítky pro proporcionální ovládání příslušenství



Velký širokoúhlý TFT monitor

Aby byla zajištěna bezpečnost, přesnost a plynulost práce, uživatelsky příjemný monitor disponuje vysoce intuitivním rozhraním pro řídicí a monitorovací systém všech zařízení stroje (EMMS). Vícejazyčný palubní monitor, na kterém jsou okamžitě k dispozici všechny základní informace, je vybaven jednoduchými a snadno ovladatelnými spínači a multifunkčními tlačítky, které pouhým stisknutím špičkou prstu poskytují obsluze přístup k široké řadě funkcí a provozních informací.



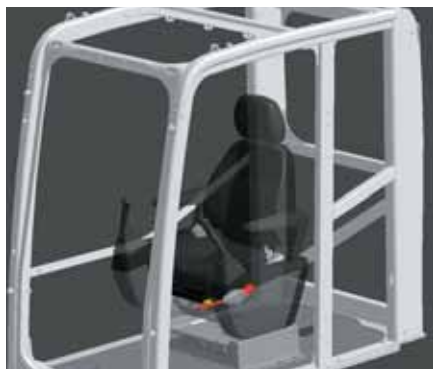
Nejpřísnější bezpečnostní normy

Bezpečná kabina SpaceCab™

Nová trubková konstrukce kabiny vyrobená z ocelových profilů je specificky vyvinuta pro rýpadla Komatsu. Konstrukce rámu kabiny zaručuje dlouhou životnost a odolnost proti nárazům s velmi vysokou mírou absorpce otřesů. V případě převrácení stroje udržuje bezpečnostní pás obsluhu v bezpečnostní zóně kabiny. Model Komatsu PC290-8 může být na vaše přání vybaven také ochranným systémem proti padajícím objektům (FOPS), který splňuje požadavky normy ISO 10262 stupně 2.

Bezpečnost a snadná údržba

U částí motoru, které při provozu dosahují vysokých teplot, jsou umístěny tepelné kryty. Řemen ventilátoru a řemenice jsou dobře chráněny a v případě poškození je riziko požáru sníženo přepážkou mezi čerpadlem a motorem, která zabraňuje potřísnění motoru hydraulickým olejem.



Bezpečná kabina SpaceCab™

Optimální bezpečnost na staveništi

Bezpečnostní prvky stroje Komatsu PC290-8 vyhovují požadavkům nejnovějších průmyslových standardů a pracují společně jako systém, který minimalizuje rizika hrozící osobám uvnitř stroje nebo v jeho blízkosti. Zvuková výstraha pro pojezd dále zvyšuje bezpečnost na staveništi. Velmi odolné protiskluzové desky – s přidavnou třecí vrstvou – dlouhodobě udržují povrch protiskluzovým.

Zadní kamerový systém

Kamera ve standardní výbavě stroje poskytuje na širokoúhlém monitoru výjimečně dokonalý výhled do zadního pracovního prostoru stroje. Velká zpětná zrcátka na obou stranách stroje zaručují splnění požadavků nejnovějších norem ISO, které se týkají výhledu ze stroje.



Zadní kamerový systém



Protiskluzová úprava





Kvalita, na kterou se můžete spolehnout

Spolehlivý a účinný

Produktivita je klíčem k úspěchu – Všechny hlavní komponenty modelu PC290-8 jsou navrženy a vyrobeny přímo společností Komatsu. Hlavní funkce stroje jsou dokonale sladěny tak, aby zaručovaly vysokou spolehlivost a produktivitu stroje.

Robustní konstrukce

Maximální tuhost a odolnost – společně s prvotřídním zákaznickým servisem – jsou základními kameny filozofie Komatsu. V klíčových bodech konstrukce stroje jsou použity jednodílné desky a odlitky, aby bylo zaručeno správné rozložení zátěže. Pruhy vysoce odolné pryže na spodní části ramena chrání konstrukci před materiálem, který padá z lopaty.

Komponenty s kvalitou Komatsu

S využitím nejmodernějších počítačem řízených postupů, dokonalých testovacích programů a komplexních výrobních postupů a technologií vyrábí společnost Komatsu stroje, které jsou navrhovány, vyráběny a testovány tak, aby splňovaly požadavky nejpřísnějších norem.

Široká podpůrná síť prodejců

Rozsáhlá distribuční síť dealerů Komatsu je připravena pomáhat v zajištění optimální kondice vašeho strojového parku. K dispozici jsou přizpůsobené servisní balíčky s expresní dostupností náhradních dílů, což zaručuje, že si Vaše stroje Komatsu budou stále udržovat špičkový výkon.



Spodní uchycení ramene z odlitku



Plechý výložníku z jednoho kusu



Satelitní vyhledávací systém Komatsu

KOMTRAX

KOMTRAX™ je revolučním systémem vyhledávání strojů, navrženým k úspoře Vašeho času a nákladů. Nyní můžete své zařízení sledovat kdykoliv a kdekoliv. Využití cenných informací o stroji, zjištěných přes webové rozhraní KOMTRAX™ optimalizuje plánování údržby stroje a jeho výkonnosti.

Systém KOMTRAX™ Vám může pomáhat následovně:

Kompletní monitorování stroje

Systém poskytuje podrobná provozní data o tom, kdy jsou Vaše stroje používány a jaká je jejich produktivita.

Řízení celého strojového parku

Neustálé sledování polohy Vašich strojů a zabránění jejich nepovolenému použití nebo jejich krádeži.

Kompletní stav stroje

Přijem varování, výstrah a upozornění prostřednictvím webových stránek nebo e-mailu, což pomáhá s plánováním údržby a prodlužuje provozní životnost stroje.

O dalších podrobnostech o systému KOMTRAX™ Vás informuje brožura KOMTRAX™, dostupná u Vašeho nejbližšího dodavatele strojů Komatsu.





Produktivní čas stroje – S „Denním pracovním přehledem“ ve formě grafu dostáváte přesné údaje o běhu motoru Vašeho stroje, jako např. kdy byl motor nastartován a zastaven, stejně jako o celkové době jeho běhu.



Plánování údržby – Zvýšení produktivity a zdokonalení plánování údržby. Indikace výstrah, musí-li dojít k výměně takových položek jako jsou filtry nebo olej.



Poloha celé flotily – Seznam Vašich strojů neustále sleduje jejich polohu v republice i ostatních zemích.



Sledování stroje během přepravy – Je-li Váš stroj přepravován, systém KOMTRAX™ zasílá zprávy na webové stránky nebo pomocí e-mailu, abyste byli informováni o postupu přepravy a o dosažení požadované destinace.



Bezpečnostní upozornění – Můžete dostávat bezpečnostní upozornění jak přes webové rozhraní Komtraxu, tak i e-mailem.



Další zabezpečení – Funkce „Uzamčení motoru“ poskytuje možnost naprogramovat, kdy může být motor nastartován. S funkcí „Geo plotu“ systém KOMTRAX™ zasílá upozornění o pohybu stroje v a mimo předem definovaný prostor.



Jednoduchá údržba

Bok po boku umístění chladiče

Před chladičem vody, chladičem výfukových plynů a olejovým chladičem, které jsou umístěny souběžně, je dostatek místa, čímž je usnadněno nejen jejich čištění, ale i montáž a demontáž.



Snadný přístup k motoru, olejovému filtru a odkalovacímu ventilu palivového systému

Filtr motorového oleje a odkalovací ventil palivového systému jsou na snadno dosažitelném místě.



Kapota motoru opatřená tlumícími plynovými vzpěrami

Kapota motoru může být snadno otevřena a zavřena díky tlumícím plynovým vzpěrám.



Odlučovač vody

Standardní příslušenství, které odloučí všechnu vodu, která je sloučena s palivem, čímž chrání palivový systém před možným poškozením.



Omyvatelná podlaha

Podlaha se, díky omyvatelnému povrchu a odvodním otvorům vody, snadno udržuje v čistotě.

Pásový podvozek se stoupáním

Vrchní část pásového podvozku se svažuje, a proto nemůže docházet ke kumulaci nečistot. Případné nečistoty mohou být snadno odstraněny.

Olejové filtry s dlouhou životností

Filtry hydraulického oleje používají vysoce výkonný filtrační materiál, který zaručuje dlouhé intervaly výměny vložky, což významně snižuje náklady na údržbu.



Flexibilní záruka

Zakoupíte-li si zařízení Komatsu, získáte přístup k celé řadě programů a služeb, které jsou vytvořeny proto, abyste ze své investice získali co nejvíce. Například program flexibilní záruky Komatsu poskytuje celou řadu záruk na stroj i jeho součásti. Podmínky záruky mohou být zvoleny tak, aby vyhovovaly vašim individuálním potřebám a požadavkům. Tento program byl vytvořen proto, aby vám pomohl snížit celkové provozní náklady.



MOTOR

Model Komatsu SAA6D107E-1
 Typ S přímým vstřikováním se systémem Common rail, vodou chlazený, přepřínovaný se sníženou hladinou emisí a předchladičem

Výkon motoru
 při otáčkách motoru 2.050 ot/min
 ISO 14396 149 kW / 203 PS
 ISO 9249 (výkon na setrvačniku) 140 kW / 190 PS

Počet válců 6
 Vrtání × zdvih 107 × 124 mm
 Zdvihový objem 6,69 l

Akumulátory 2 × 12 V/140 Ah
 Alternátor 24 V/60 A
 Startér 24 V/5,5 kW

Typ vzduchového filtru Dvojitý filtr s bezpečnostní vložkou s předčističem a indikací znečištění na monitoru

Chlazení Vrtule chlazení se sacím účinkem a letmo uloženým chladičem

HYDRAULICKÝ SYSTÉM

Typ Systém HydraulMind s uzavřeným okruhem, funkcí Load Sensing a tlakovým vyrovnávacím ventilem

Přídavné okruhy V závislosti na provedení mohou být instalovány až dva hydraulické okruhy

Hlavní čerpadla 2 pístová čerpadla s proměnným průtokem na ovládání výložníku, násady, lžice, otoče a pojezdových okruhů

Maximální průtok čerpadel 2 × 225 l/min

Nastavení bezpečnostních přepouštěcích ventilů
 Pracovní zařízení 380 bar
 Pojezdové ústrojí 380 bar
 Otoč 295 bar
 Pilotní ovládací okruh 33 bar

PODVOZEK

Konstrukce Centrální X-rám s bočně montovanými skříňovými rámy pásů

Řetěz
 Typ Plně utěsněný
 Desky pásu (každá strana) 48
 Napínání Kombinovaná hydraulická jednotka s pružinou

Kladky
 Pojezdové kladky (každá strana) 8
 Nosné kladky (každá strana) 2

PROVOZNÍ HMOTNOST

	JEDNODÍLNÝ VÝLOŽNÍK				DVOJDÍLNÝ VÝLOŽNÍK			
	PC290LC-8		PC290NLC-8		PC290LC-8		PC290NLC-8	
Třibité desky pásu	Provozní hmotnost	Měrný tlak	Provozní hmotnost	Měrný tlak	Provozní hmotnost	Měrný tlak	Provozní hmotnost	Měrný tlak
600 mm	29.710 kg	0,53 kg/cm ²	29.610 kg	0,53 kg/cm ²	30.090 kg	0,54 kg/cm ²	29.990 kg	0,54 kg/cm ²
700 mm	30.110 kg	0,46 kg/cm ²	30.010 kg	0,46 kg/cm ²	30.490 kg	0,47 kg/cm ²	30.390 kg	0,47 kg/cm ²
800 mm	30.510 kg	0,41 kg/cm ²	30.410 kg	0,41 kg/cm ²	30.890 kg	0,41 kg/cm ²	30.790 kg	0,41 kg/cm ²
850 mm	30.710 kg	0,39 kg/cm ²	30.610 kg	0,39 kg/cm ²	31.090 kg	0,39 kg/cm ²	30.990 kg	0,39 kg/cm ²

Provozní hmotnost včetně 2,65 m dlouhého ramene, 1.300 kg lžice, obsluhy, provozních náplní, plně palivové nádrže a standardního vybavení.

OTOČOVÝ SYSTÉM

Typ Axiální pístový hydromotor pohánějíci dvouredukční planetové soukolí

Zámek otoče Elektricky aktivovaná brzda v olejové lázni integrovaná v hydromotoru otoče

Rychlost otáčení 0 - 10,5 ot/min
 Kroutící moment otoče 88 kNm
 Maximální tlak 295 bar

ŘÍZENÍ A BRZDY

Ovládání řízení Dvě páky s pedály a možností nezávislého ovládání každého pásu zvlášť

Typ pohonu Hydrostatický

Pojezdové ústrojí Automatické s možností volby ze 3 rychlostí

Stoupavost 70%, 35°

Pojezdová rychlost
 Pomalá / Střední / Rychlá 3,0 / 4,1 / 5,5 km/h

Maximální tažná síla 25.400 kg

Brzdový systém Hydraulicky ovládané disky v každém pojezdovém motoru

PLNÍČI OBJEMY PROVOZNÍCH KAPALIN

Palivová nádrž 400,0 l
 Chladič 20,6 l
 Motorový olej 23,1 l
 Pohon otoče 8,2 l
 Hydraulická nádrž 132,0 l
 Koncové převody (každá strana) 8,5 l

ŽIVOTNÍ PROSTŘEDÍ

Emise motoru Plně vyhovující emisním omezením výfukových plynů EU Stage IIIA a EPA Tier III

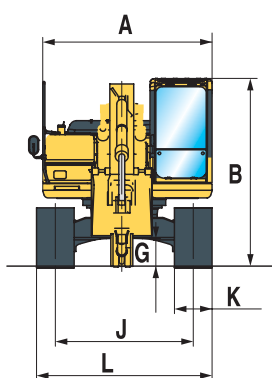
Hladiny hluku
 LwA hladina vnějšího hluku 104 dB(A) (2000/14/EC Stage II)
 LpA hladina vnitřního hluku 70 dB(A) (ISO 6396 dynamický test)

Úroveň vibrací (EN 12096:1997)*
 Ruka/paže ≤ 2,5 m/s² (přesnost K = 0,37 m/s²)
 Tělo ≤ 0,5 m/s² (přesnost K = 0,17 m/s²)

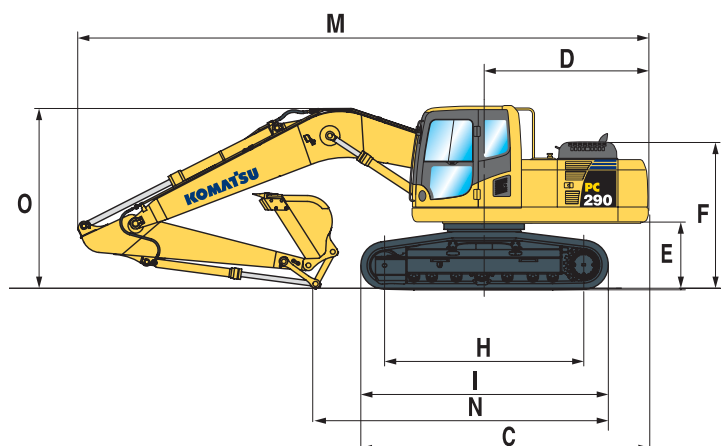
* pro posouzení případných rizik dle 2002/44/EC, prosíme konzultujte s ISO/TR 25398:2006.

Rozměry a provozní hodnoty

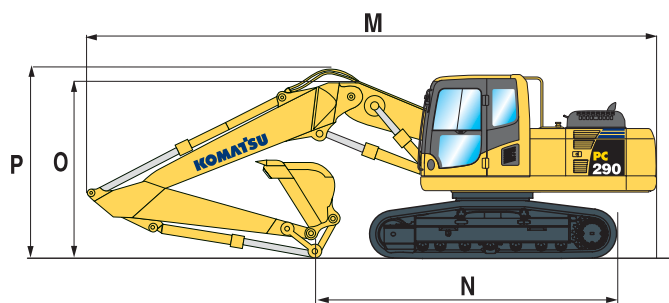
ROZMĚRY STROJE	PC290LC-8	PC290NLC-8
A Celková šíře vrchní nástavby	2.710 mm	2.710 mm
B Celková výška s kabinou	3.180 mm	3.180 mm
C Celková délka základního stroje	5.380 mm	5.380 mm
D Délka zadní otočné části	2.905 mm	2.905 mm
Poloměr otáčení zadní části	2.940 mm	2.940 mm
E Světlost pod protizávažím	1.215 mm	1.215 mm
F Výška zadní části stroje	2.575 mm	2.575 mm
G Světlost nad zemí	498 mm	498 mm
H Vzdálenost os vodicího a hnacího kola	4.030 mm	4.030 mm
I Délka pásu	4.955 mm	4.955 mm
J Rozchod pásů	2.590 mm	2.390 mm
K Šíře pásu	600, 700, 800, 850 mm	600, 700, 800, 850 mm
L Celková šíře přes pasy 600 mm	3.190 mm	2.990 mm
Celková šíře přes pasy 700 mm	3.290 mm	3.090 mm
Celková šíře přes pasy 800 mm	3.390 mm	3.190 mm
Celková šíře přes pasy 850 mm	3.440 mm	3.240 mm



JEDNODÍLNÝ
VÝLOŽNÍK



DVOJDÍLNÝ
VÝLOŽNÍK



PŘEPRavní ROZMĚRY	JEDNODÍLNÝ VÝLOŽNÍK				DVOJDÍLNÝ VÝLOŽNÍK		
Délka násady	2,0 m	2,65 m	3,2 m	3,5 m	2,65 m	3,2 m	3,5 m
M Přepravní délka	10.080 mm	10.240 mm	10.185 mm	10.195 mm	10.060 mm	10.030 mm	9.970 mm
N Délka na zemi (přepravní)	6.615 mm	6.425 mm	5.625 mm	5.350 mm	6.825 mm	6.155 mm	5.765 mm
O Celková výška (k vrcholu výložníku)	3.160 mm	3.425 mm	3.340 mm	3.375 mm	3.180 mm	3.210 mm	3.230 mm
P Celková výška (k ohybu hadic)	-	-	-	-	3.565 mm	3.620 mm	3.730 mm

**PC290LC-8 / MAX. OBJEM LŽÍCE A HMOTNOST**

JEDNODÍLNÝ VÝLOŽNÍK								
Délka násady	2,0 m		2,65 m		3,2 m		3,5 m	
Měrná hmotnost materiálu do 1,2 t/m ³	2,02 m ³	1.400 kg	2,02 m ³	1.400 kg	2,02 m ³	1.400 kg	2,02 m ³	1.400 kg
Měrná hmotnost materiálu do 1,5 t/m ³	2,02 m ³	1.400 kg	1,98 m ³	1.375 kg	1,78 m ³	1.300 kg	1,72 m ³	1.275 kg
Měrná hmotnost materiálu do 1,8 t/m ³	1,93 m ³	1.350 kg	1,71 m ³	1.275 kg	1,50 m ³	1.200 kg	1,49 m ³	1.175 kg

DVOJDÍLNÝ VÝLOŽNÍK						
Délka násady	2,5 m		3,0 m		3,5 m	
Měrná hmotnost materiálu do 1,2 t/m ³	2,02 m ³	1.400 kg	2,02 m ³	1.400 kg	1,99 m ³	1.400 kg
Měrná hmotnost materiálu do 1,5 t/m ³	1,95 m ³	1.375 kg	1,75 m ³	1.275 kg	1,68 m ³	1.250 kg
Měrná hmotnost materiálu do 1,8 t/m ³	1,69 m ³	1.250 kg	1,52 m ³	1.175 kg	1,46 m ³	1.150 kg

PC290NLC-8 / MAX. OBJEM LŽÍCE A HMOTNOST

JEDNODÍLNÝ VÝLOŽNÍK								
Délka násady	2,0 m		2,65 m		3,2 m		3,5 m	
Měrná hmotnost materiálu do 1,2 t/m ³	2,02 m ³	1.400 kg	2,02 m ³	1.400 kg	1,88 m ³	1.350 kg	1,82 m ³	1.300 kg
Měrná hmotnost materiálu do 1,5 t/m ³	2,00 m ³	1.400 kg	1,77 m ³	1.300 kg	1,59 m ³	1.200 kg	1,54 m ³	1.200 kg
Měrná hmotnost materiálu do 1,8 t/m ³	1,73 m ³	1.275 kg	1,53 m ³	1.175 kg	1,30 m ³	1.125 kg	1,33 m ³	1.100 kg

DVOJDÍLNÝ VÝLOŽNÍK						
Délka násady	2,5 m		3,0 m		3,5 m	
Měrná hmotnost materiálu do 1,2 t/m ³	2,02 m ³	1.400 kg	1,85 m ³	1.325 kg	1,78 m ³	1.300 kg
Měrná hmotnost materiálu do 1,5 t/m ³	1,74 m ³	1.275 kg	1,56 m ³	1.200 kg	1,50 m ³	1.175 kg
Měrná hmotnost materiálu do 1,8 t/m ³	1,51 m ³	1.175 kg	1,35 m ³	1.100 kg	1,30 m ³	1.075 kg

Max. kapacita a hmotnost jsou počítány dle ISO 10567:2007.

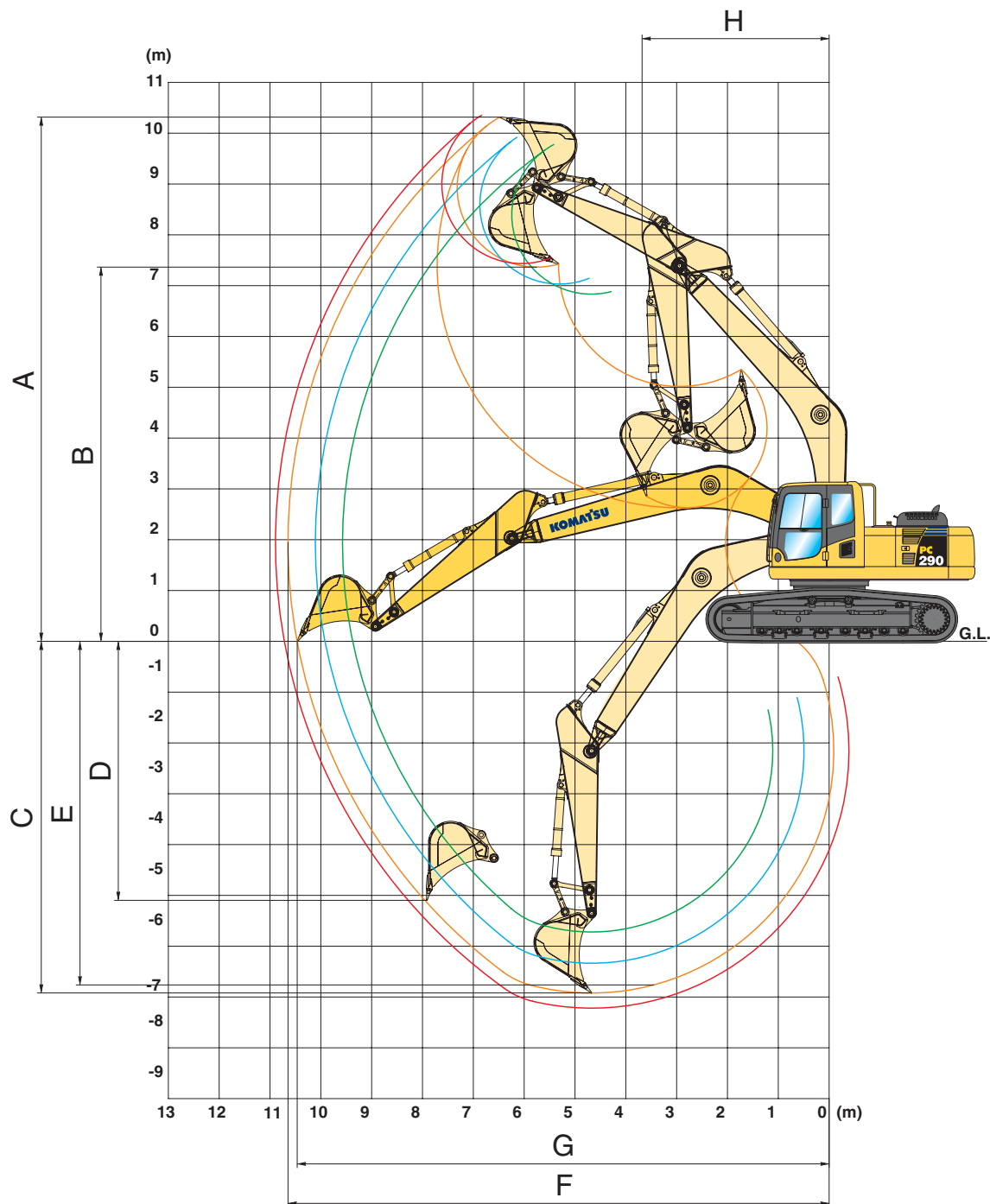
Prosíme konzultujte správnou volbu lžice a příslušenství vhodnou pro Vaše podmínky se svým distributorem.

SÍLY RAMENE A LŽÍCE

Délka násady	2,0 m	2,65 m	3,2 m	3,5 m
Rypná síla lžice	21.600 kg	21.600 kg	18.800 kg	18.800 kg
Rypná síla lžice s PowerMax	23.100 kg	23.100 kg	20.200 kg	20.200 kg
Tlačná síla násady	17.600 kg	15.280 kg	13.420 kg	12.000 kg
Tlačná síla násady s PowerMax	18.800 kg	16.320 kg	14.370 kg	12.800 kg

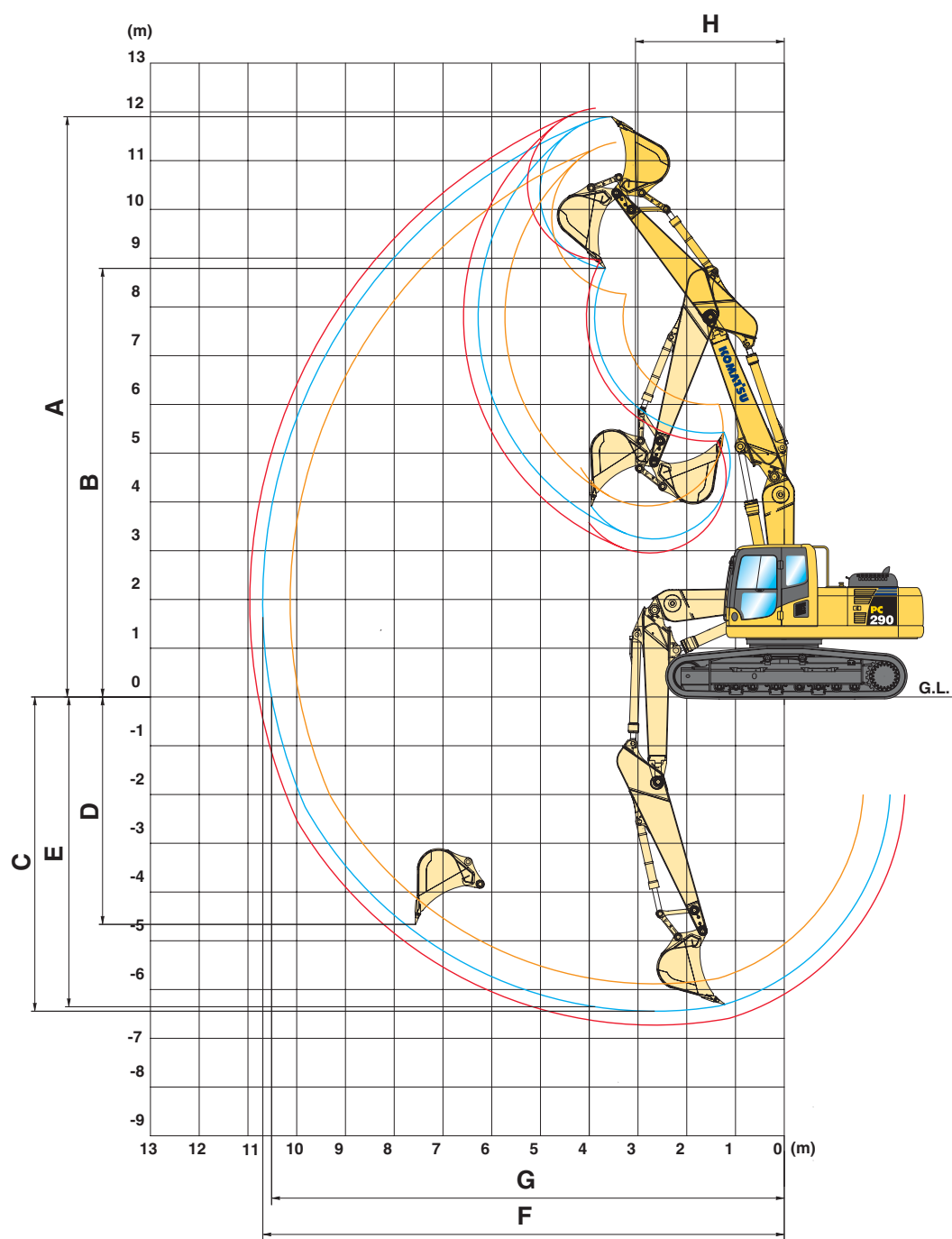
Pracovní rozsahy

JEDNODÍLNÝ VÝLOŽNÍK



DĚLKA NÁSADY	2,0 m	2,65 m	3,2 m	3,5 m
A Maximální rypná výška	9.780 mm	9.920 mm	10.315 mm	10.355 mm
B Maximální výsypná výška	6.830 mm	7.030 mm	7.365 mm	7.435 mm
C Maximální rypná hloubka	5.720 mm	6.330 mm	6.920 mm	7.220 mm
D Maximální svislá rypná hloubka za zdi	3.910 mm	4.100 mm	5.100 mm	5.110 mm
E Maximální rypná hloubka na hladině 2,44 m	5.500 mm	6.150 mm	6.760 mm	7.070 mm
F Maximální rypný dosah	9.570 mm	10.110 mm	10.645 mm	10.890 mm
G Maximální rypný dosah při zemi	9.370 mm	9.915 mm	10.465 mm	10.715 mm
H Minimální poloměr otočení	3.620 mm	3.570 mm	3.680 mm	3.740 mm

DVOJDÍLNÝ VÝLOŽNÍK

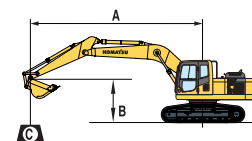


DĚLKA NÁSADY	2,65 m	3,2 m	3,5 m
A Maximální rypná výška	11.375 mm	11.900 mm	12.100 mm
B Maximální výsypaná výška	8.265 mm	8.790 mm	8.980 mm
C Maximální rypná hloubka	5.880 mm	6.445 mm	6.735 mm
D Maximální svislá rypná hloubka za zdí	3.985 mm	4.665 mm	4.835 mm
E Maximální rypná hloubka na hladině 2,44 m	5.785 mm	6.355 mm	6.650 mm
F Maximální rypný dosah	10.130 mm	10.695 mm	10.970 mm
G Maximální rypný dosah při zemi	9.940 mm	10.515 mm	10.800 mm
H Minimální poloměr otočení	3.210 mm	3.050 mm	3.090 mm

Zdvihová kapacita

PC290LC-8 JEDNODÍLNÝ VÝLOŽNÍK

Délka násady	A		9,0 m		7,5 m		6,0 m		4,5 m		3,0 m			
	B													
 3,5 m 848 kg	6,0 m	kg	*3.030	*3.030		*5.320	4.990							
	4,5 m	kg	*3.080	*3.080	*3.520	*3.250	*6.180	4.840	*6.780	*6.780				
	3,0 m	kg	*3.260	3.100	*4.750	3.330	*6.880	4.610	*8.110	6.670	*10.530	*10.530	*16.980	*16.980
	1,5 m	kg	*3.570	2.980	5.480	3.210	7.390	4.380	*9.440	6.220	*13.050	9.660	*7.330	*7.330
	0,0 m	kg	*4.090	3.010	*5.370	3.120	7.180	4.190	10.240	5.890	*14.550	9.100	*8.680	*8.680
	-1,5 m	kg	*4.950	3.230			7.060	4.080	10.040	5.710	*14.960	8.880	*12.180	*12.180
	-3,0 m	kg	6.440	3.730			7.050	4.080	10.000	5.690	*14.410	8.900	*16.980	*16.980
-4,5 m	kg	*7.910	4.850					*9.420	5.820	*12.760	9.100	*18.040	*18.040	
 3,2 m 848 kg	6,0 m	kg	*3.320	*3.320		*5.490	4.930							
	4,5 m	kg	*3.370	*3.370		*6.420	4.790	*7.100	7.040					
	3,0 m	kg	*3.560	3.220	*4.260	3.300	*7.090	4.580	*8.410	6.600	*11.070	10.430	*12.910	*12.910
	1,5 m	kg	*3.900	3.100	*5.040	3.200	7.360	4.360	*9.690	6.190	*13.460	9.560		
	0,0 m	kg	*4.480	3.140			7.160	4.190	10.210	5.880	*14.760	9.080	*8.070	*8.070
	-1,5 m	kg	*5.450	3.390			7.060	4.100	10.040	5.730	*14.970	8.920	*12.280	*12.280
	-3,0 m	kg	6.790	3.950			7.090	4.120	10.040	5.730	*14.240	8.970	*17.750	*17.750
-4,5 m	kg	*8.040	5.250					*9.050	5.900	*12.330	9.200	*17.200	*17.200	
 2,65 m 848 kg	6,0 m	kg	*5.320	4.760		*5.640	4.830	*6.860	*6.860					
	4,5 m	kg	*5.450	4.010		*6.940	4.720	*7.780	6.890	*9.500	*9.500			
	3,0 m	kg	*5.810	3.620		*7.520	4.520	*9.000	6.470	*12.120	10.080			
	1,5 m	kg	5.910	3.480		7.320	4.330	10.140	6.090	*14.190	9.320			
	0,0 m	kg	6.060	3.540		7.170	4.180	10.170	5.840	*15.000	8.980			
	-1,5 m	kg	6.630	3.870		7.110	4.140	10.060	5.740	*14.790	8.920	*13.710	*13.710	
	-3,0 m	kg	7.980	4.650					10.130	5.800	*13.640	9.050	*18.820	18.690
-4,5 m	kg	*8.660	6.660							*11.120	9.380	*15.030	*15.030	
 2,0 m 848 kg	6,0 m	kg	*5.850	5.480				*7.750	7.180					
	4,5 m	kg	*5.990	4.560		*7.630	4.760	*8.620	6.890	*10.830	*10.830			
	3,0 m	kg	*6.420	4.110		7.610	4.610	*9.760	6.510	*13.420	9.960			
	1,5 m	kg	6.620	3.960		7.440	4.450	10.550	6.190	*15.050	9.360			
	0,0 m	kg	6.840	4.070		7.330	4.360	10.340	6.010	*15.280	9.190			
	-1,5 m	kg	7.610	4.510					10.300	5.980	*14.620	9.230	*14.630	*14.630
	-3,0 m	kg	*8.990	5.590					*9.800	6.100	*13.030	9.420	*17.000	*17.000
-4,5 m	kg													



A – Dosah ze středu otoče

B – Výška uchycení lžice

C – Zdvihové kapacity včetně lžice (848 kg), kinematiky lžice (200 kg) a pístnice lžice (140 kg)

– Podélná kapacita

– Boční kapacita

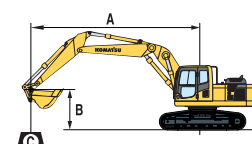
– Kapacita při maximálním vyložení

Při demontované pístnici či kinematice lžice může zdvihová kapacita narůstat úměrně jejich hmotnosti.

Se 700 mm širokými pasy

PC290LC-8 DVOJDÍLNÝ VÝLOŽNÍK

Délka násady	A		9,0 m		7,5 m		6,0 m		4,5 m		3,0 m			
	B													
 3,5 m 848 kg	6,0 m	kg	*2.760	*2.760		*5.230	4.920	*6.150	*6.150					
	4,5 m	kg	*2.740	*2.740	*3.520	3.380	*6.130	4.780	*7.110	7.030	*7.720	*7.720		
	3,0 m	kg	*2.820	*2.820	*4.850	3.300	7.060	4.570	*8.510	6.610	*11.360	10.520		
	1,5 m	kg	*3.010	2.910	5.490	3.210	6.850	4.360	*10.210	6.200	*12.180	9.640		
	0,0 m	kg	*3.340	2.970	5.420	3.140	7.200	4.190	10.280	5.900	*14.970	9.140	*7.280	*7.280
	-1,5 m	kg	*3.900	3.210			7.120	4.120	9.350	5.760	*13.350	8.970	*10.740	*10.740
	-3,0 m	kg							*9.490	5.770	*12.690	9.040		
 3,2 m 848 kg	6,0 m	kg	*3.030	*3.030		*5.460	4.860	*6.730	*6.730	*6.100	*6.100			
	4,5 m	kg	*2.990	*2.990		*6.560	4.730	*7.910	6.960	*9.000	*9.000	*9.120	*9.120	
	3,0 m	kg	*3.080	3.080	*4.410	3.280	7.030	4.540	*8.750	6.550	*11.790	10.380		
	1,5 m	kg	*3.290	3.040	*5.110	3.200	6.840	4.340	*10.400	6.160	*13.090	9.560		
	0,0 m	kg	*3.660	3.110	*4.310	3.150	7.200	4.200	10.270	5.900	*15.070	9.130	*6.660	*6.660
	-1,5 m	kg	*4.280	3.380			7.140	4.140	9.380	5.780	*13.220	9.010		
	-3,0 m	kg							*9.260	5.830				
 2,65 m 848 kg	6,0 m	kg	*4.940	4.560		*5.790	4.750	*8.210	7.120	*8.460	*8.460			
	4,5 m	kg	*4.920	3.880		7.090	4.660	*8.480	6.820	*11.160	10.970			
	3,0 m	kg	*5.100	3.540		6.970	4.490	*9.210	6.430	*12.620	10.050			
	1,5 m	kg	*5.500	3.430		6.800	4.320	10.470	6.080	*13.540	9.350			
	0,0 m	kg	6.020	3.520		7.210	4.210	10.230	5.870	*14.280	9.050			
	-1,5 m	kg	6.620	3.870		7.200	4.200	9.410	5.810	*12.740	9.040			
	-3,0 m	kg												



A – Dosah ze středu otoče

B – Výška uchycení lžice

C – Zdvihové kapacity včetně lžice (848 kg), kinematiky lžice (200 kg) a pístnice lžice (140 kg)

– Podélná kapacita

– Boční kapacita

– Kapacita při maximálním vyložení

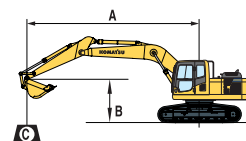
Při demontované pístnici či kinematice lžice může zdvihová kapacita narůstat úměrně jejich hmotnosti.

Se 700 mm širokými pasy

* Zdvih je omezen spíše hydraulickou kapacitou než klopnou kapacitou. Hodnoty jsou měřeny dle standardů SAE J1097. Hodnoty nepřekračují 87% hydraulické zdvihové kapacity nebo 75% klopné kapacity.

PC290NLC-8 JEDNODÍLNÝ VÝLOŽNÍK

Délka násady	A		9,0 m		7,5 m		6,0 m		4,5 m		3,0 m	
	B											
 848 kg	6,0 m	kg	*3.030	*3.030		*5.320	4.490					
	4,5 m	kg	*3.080	3.010	*3.520	3.040	*6.180	4.340	*6.780	6.410		
	3,0 m	kg	*3.260	2.740	*4.750	2.950	*6.880	4.120	*8.110	5.970	*10.530	9.430
	1,5 m	kg	*3.570	2.620	5.380	2.830	7.250	3.880	*9.440	5.530	*13.050	8.540
	0,0 m	kg	*4.090	2.640	5.280	2.740	7.040	3.700	10.060	5.210	*14.550	8.000
	-1,5 m	kg	*4.950	2.830			6.920	3.590	9.850	5.040	*14.960	7.790
	-3,0 m	kg	6.320	3.280			6.920	3.590	9.820	5.010	*14.410	7.800
-4,5 m	kg	*7.910	4.290					*9.420	5.140	*12.760	8.000	
											*18.040	16.130
 848 kg	6,0 m	kg	*3.320	*3.320		*5.490	4.430					
	4,5 m	kg	*3.370	3.130		*6.420	4.290	*7.100	6.330			
	3,0 m	kg	*3.560	2.840	*4.260	2.920	*7.090	4.080	*8.410	5.910	*11.070	9.290
	1,5 m	kg	*3.900	2.720	*5.040	2.820	*7.220	3.870	*9.690	5.500	*13.460	8.450
	0,0 m	kg	*4.480	2.760			7.030	3.700	10.030	5.200	*14.760	7.980
	-1,5 m	kg	*5.450	2.980			6.930	3.610	9.860	5.050	*14.970	7.820
	-3,0 m	kg	6.660	3.480			6.960	3.630	9.860	5.050	*14.240	7.870
-4,5 m	kg	*8.040	4.650					*9.050	5.210	*12.330	8.100	
											*17.200	16.330
 848 kg	6,0 m	kg	*5.320	4.260		*5.640	4.330	*6.860	6.510			
	4,5 m	kg	*5.450	3.570		*6.940	4.220	*7.780	6.190	*9.500	*9.500	
	3,0 m	kg	*5.810	3.210		7.400	4.030	*9.000	5.780	*12.120	8.950	
	1,5 m	kg	5.800	3.070		7.190	3.830	*10.140	5.400	*14.190	8.210	
	0,0 m	kg	5.950	3.120		7.030	3.700	9.980	5.160	*15.000	7.890	
	-1,5 m	kg	6.510	3.410		6.980	3.650	9.880	5.070	*14.790	7.830	*13.710
	-3,0 m	kg	7.830	4.110					9.940	5.120	*13.640	7.950
-4,5 m	kg	*8.660	5.900							*11.120	8.270	
											*15.030	*15.030
 848 kg	6,0 m	kg	*5.850	4.920				*7.750	6.470			
	4,5 m	kg	*5.990	4.080		*7.630	4.260	*8.620	6.190	*10.830	9.740	
	3,0 m	kg	*6.420	3.670		7.480	4.110	*9.760	5.820	*13.420	8.840	
	1,5 m	kg	6.490	3.520		7.310	3.960	10.360	5.510	*15.050	8.260	
	0,0 m	kg	6.710	3.610		7.200	3.870	10.150	5.330	*15.280	8.090	
	-1,5 m	kg	7.470	4.010				10.110	5.300	*14.620	8.130	*14.630
	-3,0 m	kg	*8.990	4.970				*9.800	5.420	*13.030	8.320	*17.000
-4,5 m	kg										*16.700	



A – Dosah ze středu otoče

B – Výška uchycení lžice

C – Zdvihové kapacity včetně lžice (848 kg), kinematiky lžice (200 kg) a pístnice lžice (140 kg)

– Podélná kapacita

– Boční kapacita

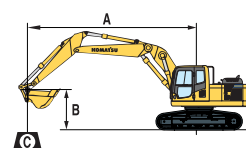
– Kapacita při maximálním vyložení

Při demontované pístnici či kinematice lžice může zdvihová kapacita narůstat úměrně jejich hmotnosti.

Se 600 mm širokými pásy

PC290NLC-8 DVOJDÍLNÝ VÝLOŽNÍK

Délka násady	A		9,0 m		7,5 m		6,0 m		4,5 m		3,0 m	
	B											
 848 kg	6,0 m	kg	*2.760	*2.760		*5.230	4.410	*6.150	*6.150			
	4,5 m	kg	*2.740	2.740	*3.520	2.990	*6.130	4.270	*7.110	6.320	*7.720	*7.720
	3,0 m	kg	*2.820	2.640	*4.850	2.920	6.940	4.070	*8.510	5.910	*11.360	9.360
	1,5 m	kg	*3.010	2.560	5.390	2.820	6.730	3.860	*10.210	5.510	*12.180	8.520
	0,0 m	kg	*3.340	2.610	5.310	2.750	7.070	3.700	10.090	5.210	*14.970	8.030
	-1,5 m	kg	*3.900	2.820			6.980	3.620	9.190	5.080	*13.350	7.870
	-3,0 m	kg							9.950	5.090	*12.690	7.960
 848 kg	6,0 m	kg	*3.030	*3.030		*5.460	4.350	*6.730	6.540	*6.100	*6.100	
	4,5 m	kg	*2.990	2.990		*6.560	4.230	*7.910	6.250	*9.000	*9.000	*9.120
	3,0 m	kg	*3.080	2.760	*4.410	2.900	6.910	4.040	*8.750	5.850	*11.790	9.230
	1,5 m	kg	*3.290	2.670	*5.110	2.820	7.230	3.850	10.390	5.470	*13.090	8.440
	0,0 m	kg	*3.660	2.730	*4.310	2.770	7.070	3.700	10.080	5.210	*15.070	8.020
	-1,5 m	kg	*4.280	2.970			7.010	3.650	9.210	5.100	*13.220	7.910
	-3,0 m	kg							*9.260	5.140		
 848 kg	6,0 m	kg	*4.940	4.090		*5.790	4.250	*8.210	6.410	*8.460	*8.460	
	4,5 m	kg	*4.920	3.440		6.970	4.160	*8.480	6.110	*11.160	9.810	
	3,0 m	kg	*5.100	3.130		6.850	3.990	*9.210	5.730	*12.620	8.910	
	1,5 m	kg	5.730	3.020		6.680	3.830	10.290	5.390	*13.540	8.230	
	0,0 m	kg	5.910	3.100		7.080	3.720	10.040	5.180	*15.030	7.950	
	-1,5 m	kg	6.490	3.420		7.070	3.710	9.230	5.130	*12.740	7.940	
	-3,0 m	kg										



A – Dosah ze středu otoče

B – Výška uchycení lžice

C – Zdvihové kapacity včetně lžice (848 kg), kinematiky lžice (200 kg) a pístnice lžice (140 kg)

– Podélná kapacita

– Boční kapacita

– Kapacita při maximálním vyložení

Při demontované pístnici či kinematice lžice může zdvihová kapacita narůstat úměrně jejich hmotnosti.

Se 600 mm širokými pásy

* Zdvih je omezen spíše hydraulickou kapacitou než klopnou kapacitou. Hodnoty jsou měřeny dle standardů SAE J1097. Hodnoty nepřekračují 87% hydraulické zdvihové kapacity nebo 75% klopné kapacity.

Hydraulické rýpadlo

PC290LC/NLC-8

Standardní a nadstandardní vybavení

MOTOR

Vznětový, přeplňovaný motor Komatsu SAA6D107E-1 s přímým vstříkáváním paliva a systémem Common rail splňující požadavky emisní normy EU Stage IIIA /EPA Tier III	●
Vrtule chlazení se sacím účinkem a letmo uloženým chladičem	●
Automatický systém zahřívání motoru	●
Ochranný systém proti přehřátí motoru	●
Ukazatel stavu paliva	●
Funkce automatického decelerátoru	●
Zastavení motoru klíčkem	●
Startování motoru může být na požádání chráněno heslem	●
Alternátor 24 V/60 A	●
Startér 24 V/5,5 kW	●
Akumulátory 2 × 12 V/140 Ah	●
Naftový filtr hrubých nečistot	○

HYDRAULICKÝ SYSTÉM

Elektronický uzavřený okruh systému Load Sensing (E-CLSS) se systémem HydraulMind	●
Kontrolní systém vzájemné spolupráce motoru a čerpadla (PEMC)	●
Přídavný hydraulický okruh	●
Systém volby 5 pracovních režimů: Výkonový režim, ekonomický režim, režim hydraulického kladiva, režim příslušenství a režim zvedání	●
Funkce PowerMax	●
Nastavitelné ovládací páky PPC se třemi tlačítky pro přídavná zařízení, proporciální funkce ramene, výložníku, lžice a otoče	●
Příprava pro hydraulický rychloupínač	●
Přídavné hydraulické okruhy	○

PODVOZEK

Ochrana jezdových kladek	●
Rám stroje se spodním krytváním	●
LC a NLC podvozek	○
600, 700, 800, 850 mm trojhrbité desky pasu	○
Ochrana jezdových kladek v celé délce	○

KABINA

Vyztužená bezpečnostní kabina SpaceCab™: Neprodyšně utěsněná a přetlakovaná kabina s odpruženým uložením je vybavena tónovanými bezpečnostními skly, velkým stropním oknem se sluneční clonou, výsuvným čelním oknem se zajišťovacím systémem, vyjímatelným dolním oknem, stěračem čelního okna s cyklovačem, sluneční roletou, zapalovačem, popelníkem, odkládacím prostorem a podlahovou rohoží	●
Vyhřívání pneumaticky odpružené sedadlo s bederní opěrkou, výškově nastavitelnými loketními opěrkami a navijecím bezpečnostním pásem	●
Automatická klimatizace	●
12 Voltová zásuvka	●
Schránka na dokumentaci a časopisy	●
Termo schránka	●
Radiopřehrávač	●
Stěrač spodního okna	○
Stříška proti dešti (nesmí se použít s OPG)	○

SERVIS A ÚDRŽBA

Automatické odvodňování palivového systému	●
Vzduchový filtr se dvěma vložkami, předčističem a indikátorem znečištění	●
KOMTRAX™ - Satelitní vyhledávací systém Komatsu	●
Multifunkční barevný monitor s monitorovacím systémem pracovního zařízení (EMMS) a řízením efektivity provozu	●
Náradí a sada náhradních dílů na první servisní prohlídku	●
Jednotka centrálního mazání	○
Servisní body	○

PRACOVNÍ ZAŘÍZENÍ

Jednodílný výložník	○
Dvojdílný výložník	○
2,0 m; 2,65 m; 3,2 m; 3,5 m dlouhá násada	○
Závěs lopaty s okem pro zvedání	○
Komatsu lžice	○
Hydraulická bourací kladiva Komatsu	○

BEZPEČNOSTNÍ VYBAVENÍ

Zadní kamerový systém	●
Elektrický klakson	●
Výstražný přetěžovací systém	●
Uzamykatelné víko nádrže a kryty	●
Zvuková výstraha pro jezd	●
Hydraulické zámky výložníku	●
Masivní zábradlí a zpětná zrcátka	●
Spínač odpojení baterie	●
Hydraulické zámky ramene	○
Přední ochranný rám OPG	○
OPG rám	○

ŘÍZENÍ A BRZDY

Hydrostatický tří rychlostní jezdový systém s automatickým řazením, koncovými převody s planetovým soukolím a hydraulickou jezdovou i parkovací brzdou	●
PPC ovládací páky a pedály pro řízení a jezd	●

SYSTÉM OSVĚTLENÍ

Pracovní světla : 2 na otočném svršku stroje, 1 na výložníku (levé)	●
Přídavná pracovní světla : 4 na kabině (přední), 1 na kabině (zadní), 1 na výložníku (pravé), 1 na protizávaží (zadní) a maják	○

DALŠÍ VYBAVENÍ

Standardní protizávaží	●
Dálkové mazání otočového věnce a čepů	●
Doplňovací čerpadlo paliva s automatickou funkcí odstavení	●
Standardní barevné schéma a samolepky	●
Návod k obsluze a údržbě, katalog náhradních dílů	●
Biologicky odstranitelné oleje pro hydraulický systém	○
Barva dle specifikace zákazníka	○

Další příslušenství na požádání

- standardní vybavení
- nadstandardní vybavení

Váš dodavatel Komatsu:



KUHN - Bohemia a.s.

Centrála Praha:
Jeremiášova 947
155 00 Praha 5 – Stodůlky
Tel.: 296376372
Fax.: 251610211
e-mail: komatsu@kuhnbohemia.cz www.kuhnbohemia.cz

KOMATSU

Komatsu Europe
International NV
Mechelsesteenweg 586
B-1800 VILVOORDE (BELGIUM)
Tel. +32-2-255 24 11
Fax +32-2-252 19 81
www.komatsu.eu

UKSS11505 09/2010

Materials and specifications are subject to change without notice.

KOMATSU is a trademark of Komatsu Ltd. Japan.

Uvedené údaje jsou nezávazné, právo k provádění změn vyhrazeno. Zobrazené ilustrace a diagramy se mohou lišit od standardního vybavení. Standardní a doplňkové příslušenství se může lišit v závislosti na regionu prodeje.