

OPB10-20N Serie

Niederhub- Kommissionierer • AC Power • 1.0 – 2.0 Tonnen

OPB10NSF
OPB10NSPF
OPB20NE
OPB20NSP
OPB20NT

Großartige Wahl... noch größere Vielseitigkeit

Durch ihre moderne Form und die vielen zukunftsweisenden ergonomischen Details sind die kompakten Niederhubkommissionierer der Serie OPB10-20N leicht zu bedienen und erfüllen einfach alle Anforderungen. Vom Basis-Deichselmodell OPBNT bis hin zum preisgekrönten OPB20NE verbinden alle Modelle erstklassigen Bedienkomfort mit präziser Steuerung und marktführenden Leistungen.

Hinter dem modernen Design verbergen sich beim Topmodell OPB20NE eine ganze Reihe effizienter Entwicklungen, die ein Leistungsplus von 24 % gegenüber dem Wettbewerb bringen. Dies umfasst auch das komfortable und leicht ansprechende Maxius Lenkrad und

eine Standplattform mit dem größten Raumangebot und dadurch bedingt dem breitesten Durchgang auf dem Markt. Die Höchstgeschwindigkeit des OPB20NE beträgt im Mitfahrbetrieb 12 km/h. Im Mitgängerbetrieb wird die Geschwindigkeit auf 2,5 km/h reduziert. Der OPB10NSF hat anhebbare Gabeln und der OPB10NSPF ist zusätzlich mit Plattformhub ausgerüstet.

Rahmen und Fahrgestell

- **Tiefer Eigenschwerpunkt** bietet zusammen mit den wartungsarmen Tandem-Lasträdern eine hohe Stabilität.
- **Robuste Konstruktion** für außergewöhnliche Zuverlässigkeit.

Gabeln

- **Konische Gabelspitzen** sichern eine einfache Paletten-Aufnahme/Ablage und erleichtern das seitliche Einfahren in die Palette.



OPB10-20N Serie

Niederhub- Kommissionierer

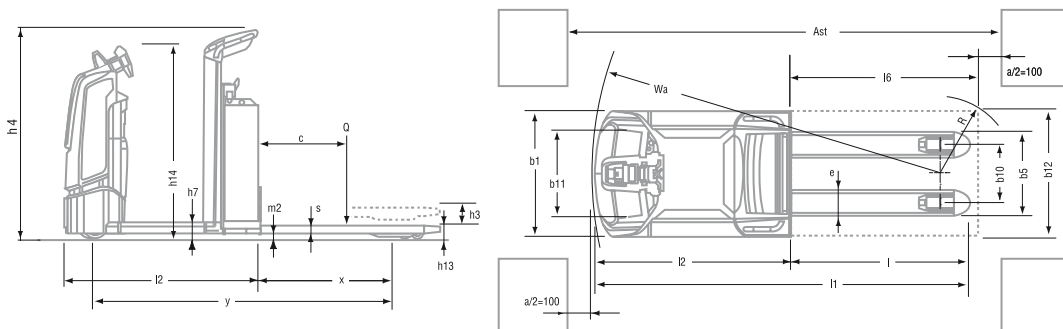
AC Power • 1.0 – 2.0 Tonnen

Kennzeichen				
1.1	Hersteller		Mitsubishi	Mitsubishi
1.2	Typenbezeichnung des Herstellers		OPB10NSF	OPB10NSPF
1.3	Antrieb: Elektro, Diesel, Gas, Benzin		Elektro	Elektro
1.4	Bedienung: Geh-, Stand-, Sitz-Lenkung		Stand	Stand
1.5	Tragfähigkeit	Q kg	1000	1000
1.6	Lastschwerpunkt	c (mm)	600	600
1.8	Lastabstand von Mitte Vorderachse	x (mm)	630	630
1.9	Radabstand	y (mm)	1890	1890
Gewicht				
2.1	Eigengewicht mit maximalem Batteriegewicht	kg	1150	2150
2.2	Achslast mit Last & maximalem Batteriegewicht, Fahr-/Lastseite	kg	720/1340	720/1330
2.3	Achslast ohne Last & mit maximalem Batteriegewicht, Fahr-/Lastseite	kg	710/440	710/440
Räder, Fahrwerk				
3.1	Reifen:PT=Power Thane, Vul=Vulkollan, Hinter/Vorderachse		Vul/Vul	Vul/Vul
3.2	Radabmessung, Fahrseite	(mm)	250 x 85	250 x 85
3.3	Radabmessung, Lastseite	(mm)	85 x 75	85 x 75
3.4	Zusatzräder Abmessungen (Dicke x Breite)	(mm)	150 x 50	150 x 50
3.5	Anzahl der Räder, Fahr-/Lastseite (x=angetrieben)		2 + 1x/4	2 + 1x/4
3.6	Spurweite (Radmittelpunkt), Fahrseite	b10 (mm)	455	455
3.7	Spurweite (Radmittelpunkt), Lastseite	b11 (mm)	355	355
Abmessungen				
4.2	Höhe mit eingefahrenem Hubgerüst (Siehe Tabellen)	h1 (mm)	1335	1335
4.4	Hubhöhe (Siehe Tabellen)	h3 (mm)	800	800
4.8	Sitzhöhe/Standhöhe	h7 (mm)	130	130
4.9	Höhe der Deichsel / bis Lenkkonsole (min/max)	h14 (mm)	-	1050/1160
4.14	Standhöhe, angehoben	h12 (mm)	-	130/930
4.15	Gabelhöhe, vollständig abgesenkt	h13 (mm)	95	95
4.19	Gesamtlänge	l1 (mm)	2595	2895
4.20	Gesamtlänge einschließlich Gabelrücken	l2 (mm)	1250	1250
4.21	Gesamtbreite	b1/b2 (mm)	790	790
4.22	Gabelzinkenmaße (Dicke/Breite/Länge)	s / e / l (mm)	65/165/1150	65/165/1150
4.25	Gabelaußenabstand	b5 (mm)	520	520
4.32	Bodenfreiheit Mitte Radstand	m2 (mm)	30	30
4.34a	Arbeitsgangbreite (AST) mit Palette 800 x 1200 mm längs	Ast (mm)	3048	2986
4.34b	Arbeitsgangbreite (AST3) mit Palette 800 x 1200 mm längs	Ast3 (mm)	2860	2860
4.35	Wenderadius	Wa (mm)	2090	2090
Leistungen				
5.1	Fahrgeschwindigkeit (mit/ohne Last)	km/h	10/12	10/12
5.2	Hubgeschwindigkeit (mit/ohne Last)	m/s	0.13/0.25	0.13/0.25
5.3	Senkgeschwindigkeit (mit/ohne Last)	m/s	0.09/0.08	0.09/0.08
5.7	Steigfähigkeit (mit/ohne Last)	%	7/15	7/15
5.10	Betriebsbremse (mechanisch/hydraulisch/elektrisch/pneumatisch)		Elektrisch	Elektrisch
E-Motor				
6.1	Fahrmotor, Leistung (60 min.)	kW	2.2	2.2
6.2	Hubmotor, Leistung (15%)	kW	2.0	2.0
6.4	Batteriespannung, Nennkapazität nach 5 Std. Entladung	V/Ah	24/375, 465	24/375, 465
6.5	Batteriegewicht	kg	280 - 360	280 - 360
Sonstiges				
8.1	Art der Fahrsteuerung		Stufenlos	Stufenlos
8.4	Schallpegel am Fahrerohr (EN 12053)	dB(A)	64	64

Ständige Verbesserungen können zu Änderungen dieser Spezifikationen führen.

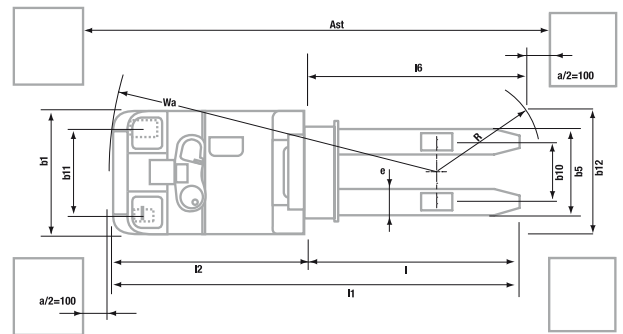
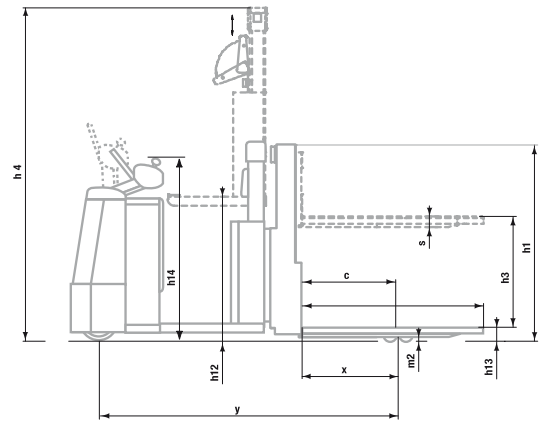
(1) Zubehör: Höhere Fahrgeschwindigkeit – 12 km/h mit Last bis zu 600 Kg.

OPB20NE: Basismodell

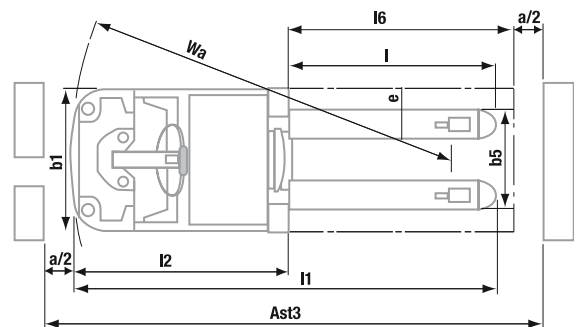
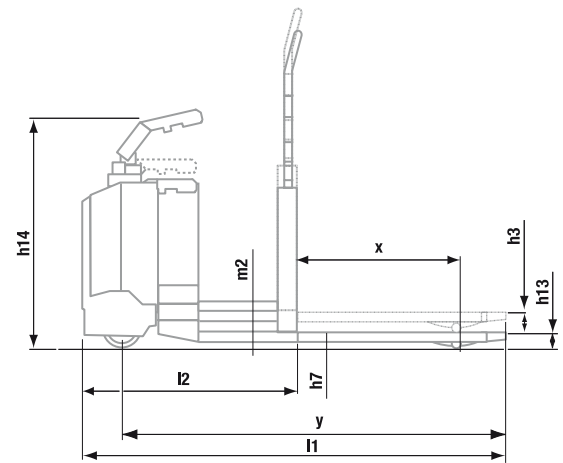


OPB20NSP: mit angehobener Plattform
OPB10NSPF: mit angehobener Plattform und Gabeln

	Mitsubishi OPB20NE Elektro Stand 2000 600 961 2040	Mitsubishi OPB20NSP Elektro Stand 2000 600 961 2025	Mitsubishi OPB20NT Elektro Stand 2000 600 960 1928
	2941	2980	2945
	1072/1869 616/325	1010/1970 655/325	1022/1923 719/226
	Vul/Vul 250 x 85 85 x 75 150 x 50 2 + 1x/4 554 375	Vul/Vul 250 x 85 85 x 75 150 x 50 2 + 1x/4 455 375	Vul/Vul 230 x 70 85 x 75 150 x 50 2 + 1x/4 550 390
	1335 115 105 1140/1220 130 85 2412 1262 810 165/1150 540 30 2891 2664 2225	1335 115 130 1050/1160 130/930 85 2400 1250 790 165/1150 540 35 2891 2664 2225	1510 115 150 1157/1349 150 85 2330 1180 790 165/1150 550 25 2600 2826 2160
	12/12 0 0 7/15 Elektrisch	10/12 0.04/0.05 0.04/0.02 7/15 Elektrisch	9.0/9.0 0.03/0.04 0.05/0.03 10/15 Elektrisch
	2.2 2.0 24/375, 465 280 - 360	2.2 2.0 24/375, 465 280 - 360	2.0 1.0 24/240, 375 205 - 300
	Stufenlos 63	Stufenlos 64	Stufenlos -



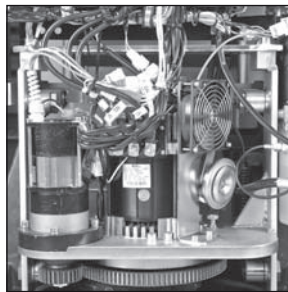
OPB20NT: Deichsel-Modell



$Ast = Wa + R + a$
 $Ast = \text{Umsetzgangbreite}$
 $Wa = \text{Wenderadius}$
 $a = \text{Sicherheitsabstand} = 2 \times 100 \text{ mm}$
 $R = \sqrt{(l6 - x)^2 + (b12 / 2)^2}$



"Maxius"-Lenkrad



Kraftvoller AC-Motor



Geräumiger Fahrerstand

Fahren

- **Kraftvoller AC-Motor** bringt hohe Leistung für exzellente Traktion und Leistung auf Rampen. Weiterhin wird ein sanftes, leises und kontrolliertes Palettenhandling möglich. Dass mit dem AC-Motor eine längere Standzeit gegenüber konventionellen Modellen und eine geringere Wartung möglich werden, versteht sich von selbst.
- **Patentierter, lastabhängiger Traktion** regelt beim OPB 20 NT den Anpressdruck des Antriebsrades lastabhängig. Damit wird immer eine optimale Traktion sichergestellt.

Lenken

- **Moderne elektrische Lenkung** beinhaltet eine präzise Kontrolle während der Fahrt, eine Geschwindigkeitsreduzierung in Kurven und eine automatische Antriebsrad-Zentrierung.
- **Kleiner Wenderadius** ergibt mit dem kompakten Chassis eine bemerkenswerte Manövrierfähigkeit.
- **State-of-the-art-Deichsel** beim OPB20NT bietet das Neuste an Ergonomie, Design, Komfort und Sicherheit.

Bremsen

- **Nutzbremse** für eine sicheres Handling, geringe Bremsenabnutzung und ausgezeichnete Effizienz.

Elektronik- und Kontrollsysteme

- **Programmierbarer Controller** passt durch die programmierbaren Parameter Beschleunigung, Fahrgeschwindigkeit und Bremskraft die Maschine jedem Arbeitsumfeld und jedem Bediener individuell an – für eine großartige Vielseitigkeit.
- **On-board Diagnose und Fehlerspeicher** beschleunigen den Service und vermeiden Beschädigungen.

Fahrerumfeld und Kontrollen

- **"Maxius" Lenkrad** mit Bestnoten in Ergonomie, Komfort und Design mit allen Hebeln und Knöpfen in Reichweite der Hände.
- **Niedriger Einstiegshöhe** erlaubt ein einfaches Auf- und Absteigen von beiden Seiten des geräumigen Fahrerstandes.
- **Gefederte Standfläche** mit texturierter Gummioberfläche die Erschütterungen absorbiert und ein Ausrutschen verhindert
- **Komfortable Rückenstütze** verhindert frühzeitige Ermüdung des Fahrers.
- **Kriechgeschwindigkeit und Kriechfahrtschalter** sind beim OPB20NT Standard und sorgen für ein Maximum an Sicherheit und Kontrolle bei beengten Verhältnissen.
- **Handschutzbügel** beim OPB20NT weisen Gegenstände ab und schützen so die Hände des Fahrers und die Maschine selbst.
- **Klares LCD-Display** warnt den Fahrer und den Servicetechniker vor potentiellen Problemen – dies hilft Beschädigungen und ungeplante Wartungen zu vermeiden.
- **Aluminium-Deichsel** beim OPB20NT ist ergonomisch angebracht, leicht, aber sehr robust und steht für maximalen Komfort.

Weitere Merkmale

- **Helle, weiße LED Beleuchtung** integriert in der Frontseite des OPB20NE hilft beim Sehen und Gesehen werden.
- **Rapid Access** ermöglichen einen schnellen Zugriff auf alle Komponenten für Wartung und Reparatur und minimiert so ebenfalls die Stillstandzeiten.

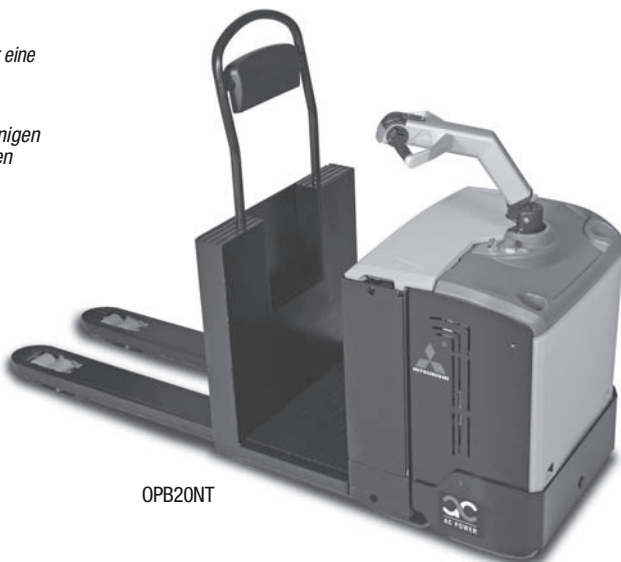
Zubehör

OPB20NT

- **Große Auswahl an unterschiedlichen Gabelabmessungen**
- **Elektrische Lenkung**
- **Ladegewichtsanzeiger**
- **Kundenname/Logo/Beschriftung auf den Seitenteilen**
- **Gummi-Ramschutz**
- **Klemmbrett oder PC-Halterung**

OPB10-20NE

- **Große Auswahl an unterschiedlichen Gabelabmessungen**
- **Batteriefachrollen**
- **Kundenname/Logo/Beschriftung auf den Seitenteilen**
- **Schrumpffolienhalter**
- **Seitlich angebrachte Tipp-Tasten-Steuerung für Mitgängerbetrieb**
- **LED-Signal bei Fahrtrichtungsänderung**



OPB20NT

Wenn Zuverlässigkeit zählt

Wie jedes Produkt, das das Mitsubishi Logo trägt, profitieren auch unsere Flurförderzeuge von den riesigen Ressourcen und der innovativen Technologie eines der größten Unternehmen in der Welt. Wenn wir Ihnen **Qualität, Zuverlässigkeit** und **Value for Money** versprechen, können Sie sicher sein, dass wir auch in der Lage sind, dies zu garantieren.

Jedes Modell in unserer umfassenden, Auswahl an Gabelstaplern und Lagertechnik ist für höchste Ansprüche gebaut und entwickelt worden, um für Sie zu arbeiten... Tag für Tag... Jahr für Jahr... egal was es zu tun gibt... egal unter welchen Bedingungen.

Damit Ihr Gabelstapler immer produktiv und einsatzbereit bleibt, verfügen wir über ein Netzwerk lokaler Händler, – handverlesen mit großem Engagement in der Kundenbetreuung... und unterstützt durch die Mitsubishi Gabelstapler-Organisation. Egal wo Sie sind, wir haben einen Händler in der Nähe – bereit und willens, Sie tatkräftig zu unterstützen.

Dieser freundliche lokale Service-Dienstleister deckt alles ab, von der Auswahl der perfekten Maschine in der richtigen Ausstattung für Ihre Anwendung, über konkurrenzfähige, flexible Finanzierungs- und Serviceverträge, bis hin zu unschlagbaren Garantien. Dazu kommen Lang- und Kurzeitmieten, ein reaktionsschneller Kundendienst... sowie eine der schnellsten und zuverlässigsten Ersatzteilversorgungen in der Industrie.

Nur Mitsubishi bietet Ihnen diese Kombinationen aus globaler Spitzentechnologie und hervorragendem lokalen Service... und nur Mitsubishi bietet Ihnen solch ein Qualitätsprodukt zu solch einem günstigen Preis... und nur Mitsubishi setzt die Zuverlässigkeit ebenso hoch an wie Sie es tun. Treten Sie jetzt mit Ihrem lokalen Händler in Verbindung und lassen Sie sich zeigen, was Mitsubishi für Sie tun kann.

Ihren nächsten Händler finden Sie hier www.mitforklift.com



WGSM1353 (01/11)
© 2011 MCFE
Printed in The Netherlands

mitforklift@mcf.nl www.mitforklift.com

NOTE: Leistungsbeschreibungen unterliegen Veränderungen, abhängig von den Produktionsnormen und Toleranzen, der Fahrzeugbeschaffenheit, den Reifentypen, den Böden und Oberflächenzuständen, den Anwendungen und der Arbeitsumgebung. Stapler können mit Sonderausstattungen gezeigt werden. Spezielle Leistungsvoraussetzungen und lokal vertügbare Konfigurationen sollten Sie mit Ihrem Mitsubishi Gabelstapler Händler besprechen. Mitsubishi verfolgt eine Politik der permanenten Produktverbesserung. Deshalb können sich einige Materialien, Optionen und Spezifizierungen ändern, ohne dass eine gesonderte Benachrichtigung erfolgt.