

MT 625

SOLUZIONE COMPATTA per la movimentazione



 **MANITOU**

www.manitou.com

MT 625 : Semplice, efficienti



INDICE //

1	Compattezza	: p. 4
2	Efficienza	: p. 6
3	Semplicità	: p. 8
4	Manutenzione semplificata	: p. 10

5	Servizi MANITOU	: p. 11
6	2 livelli di finitura	: p. 12
7	Scheda tecnica	: p. 14

ente



Partner delle vostre esigenze da oltre 50 anni...

L'edilizia residenziale, commerciale o industriale è diventata molto complessa in qualsiasi paese. Bisogna lavorare in spazi sempre più ristretti, soddisfare capitolati sempre più severi in termini di costi e tempi, continuando ad essere attenti alle condizioni di lavoro e di sicurezza degli addetti ai lavori.

Per lavori in ambiente rurale o in città, **da oltre 50 anni MANITOU vi accompagna durante tutte le fasi di lavoro nei cantieri nuovi o in opere di ristrutturazione.** Ci facciamo carico delle vostre esigenze per essere sicuri che possiate trovare nella nostra gamma per l'edilizia **QUEL** Manitou che vi serve.

Il sollevatore telescopico fuoristrada **MT 625**, dalle **dimensioni particolarmente ridotte**, svolge la totalità dei vostri lavori di movimentazione: posizionamento pallet al primo piano della costruzione o davanti alle ruote della macchina, scarico camion, carico o scarico alla rinfusa su piazzale o in cantiere... Nei parcheggi sotterranei, sotto ai porticati o, in generale, negli spazi ristretti, potrete apprezzare tutte le qualità di questa macchina.

Più che un sollevatore compatto, MANITOU propone **una soluzione semplice ed efficiente** che vi farà **guadagnare tempo**: manovrabilità intuitiva grazie al Joystick Switch & Move (esclusiva MANITOU), messa in funzione in soli 10 secondi, cruscotto di facile lettura...

Scegliendo MANITOU, potete contare su **un sollevatore operativo a lungo termine**, oltre a usufruire della **totalità dei servizi offerti dal vostro concessionario**: Servizio Assistenza Tecnica, contratti di assistenza e manutenzione, interventi sul posto, soluzioni di noleggio e finanziamento personalizzati...



MT 625

2 livelli di finitura

Da scoprire a pag. 12

"Scelgo una macchina compatta"

“La mancanza
di **spazio** non è più
un ostacolo”



Compattezza

Dimensioni ottimizzate

Progettata per la costruzione e la ristrutturazione, l' MT 625 è dotata di caratteristiche eccezionali in termini d'ingombro rispetto agli altri sollevatori telescopici:

- con una **larghezza e un'altezza inferiori a 2 m** (1.81 x 1.92 m), l' MT 625 si muove agevolmente negli spazi ristretti (nei piazzali di materiali, nei cantieri urbani o ristretti, sotto a porticati o porte, nei parcheggi sotterranei...).
- La **notevole altezza libera da terra** (33 cm) facilita il superamento di rampe e ostacoli.
- L'eccellente **raggio di sterzata** (3.31 m) consente di ottimizzare la manovrabilità della macchina.

Maneggevolezza

L' MT 625 s'infiltra negli spazi inaccessibili agli altri mezzi di movimentazione grazie alle **quattro ruote motrici e sterzanti**. Con una sola leva si possono selezionare le varie modalità di direzione:

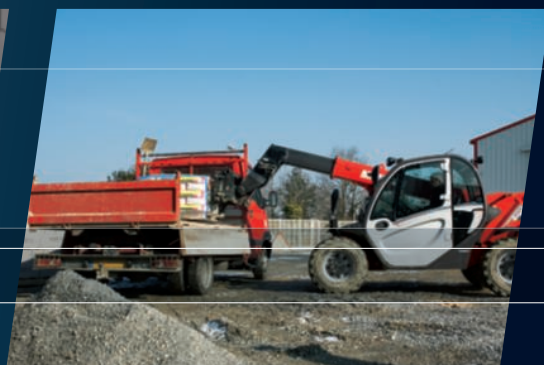
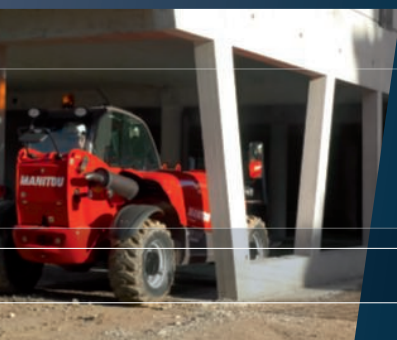
- 4 ruote sterzanti per le sterzate negli spazi ridotti.
- Traslazione a granchio per gli avvicinamenti laterali e le manovre delicate.
- 2 ruote anteriori sterzanti per i trasferimenti su strada.



1.81 m x 1.92 m :
(larghezza x altezza)

dimensioni estremamente compatte

33 cm di altezza libera da terra,
per superare qualsiasi situazione



“Lavoro **presto**
e **bene**”



Efficienza

Svariate applicazioni

Ideato per **ottimizzare i tempi di lavoro** in cantiere e **migliorare la produttività**, l' MT 625 è in grado di soddisfare numerose applicazioni, e in particolare:

- **Portare un pallet al primo piano** di un edificio.
- **Scaricare un camion** da un solo lato o **portare un carico a 3.40 m davanti alle ruote**.
- **Caricare alla rinfusa** da piazzale o da cantiere.
- **Distribuire materiali** in cantiere.

Motore da 75 cv

Il vostro MT 625 è dotato di un motore Kubota 4 cilindri, **75 cv (55.4 kW)**, che soddisfa la normativa Euro 3A. La sua specifica concezione ha consentito di ridurre del 25% il valore delle polveri sottili emesse.

Maggiore reattività e agilità

La **trasmissione idrostatica** offre una guida agile e progressiva per posizionare il carico con maggiore precisione e sicurezza, adattando la coppia della macchina alle difficoltà che incontra durante il lavoro.

Grazie alla **funzione inching** è possibile regolare la velocità di avanzamento del sollevatore con qualsiasi regime del motore.

E' perfetto nelle operazioni delicate!

Per **adeguare la velocità alle condizioni di lavoro e ottimizzare il consumo di carburante**, un interruttore sul cruscotto consente di selezionare sotto coppia, quindi in movimento: velocità di cantiere (7 km/h) o velocità su strada (30 km/h).

2.5 T di capacità nominale

Fino a **5.85 m** di altezza



“ Con il **JSM[®]**,
la guida del mio
sollevatore è un
gioco da ragazzi ”



Semplicità

Manovrabilità intuitiva

Le leva multifunzione JSM® (Joystick Switch & Move) si adatta naturalmente alla forma della mano consentendo di appoggiare l'avambraccio sul bracciolo, e quindi di **lavorare senza nessuna tensione muscolare**.

Raggruppando tutte le funzioni di movimentazione in una sola leva, compresa la selezione del senso di marcia, **il JSM® consente all'operatore di tenere sempre una mano sul volante e quindi di lavorare in modo più sicuro**.

Con il JSM® tutti i comandi del braccio telescopico sono proporzionali e indipendenti, per una **maggiore agilità e rapidità di esecuzione**.



- Selettore di direzione avanti/indietro o folle
- Cursore di comando uscita/rientro braccio telescopico
- Cursore di comando della funzione accessorio

Messa in funzione in 10 secondi:

- Accesso diretto alla cabina.
- Regolazione rapida del sedile.
- Avviamento motore e manovrabilità intuitiva della leva di comando JSM®.



- La plancia di bordo a visualizzazione digitale consente **la lettura diretta delle seguenti informazioni**: contatore, livello carburante, promemoria automatico frequenze di manutenzione, senso di marcia innestato, visualizzazione codici di diagnosi per la manutenzione...
- Interruttori di comando, spie di controllo e indicatore di controllo dello stato del carico sono tutti **perfettamente visibili e comprensibili dall'operatore**.
- Il comando **sicurezza trasporto** neutralizza il JSM® per evitare eventuali movimenti involontari.

Manutenzione semplificata

Accesso agevolato ai principali organi

Per eseguire facilmente la manutenzione del vostro MT 625!

La **grande apertura del cofano motore**, sul lato della macchina, rende agevole la verifica dei livelli e facilita l'accesso a filtro aria, filtro gasolio... Una corretta manutenzione del vostro MT 625 è garanzia di **efficienza e durata nel tempo della macchina**.



Promemoria delle operazioni di manutenzione

La visualizzazione delle frequenze di manutenzione e dei codici di diagnosi sul cruscotto facilitano gli interventi di manutenzione.

Ricambi originali per garantire la durata nel tempo della vostra macchina

Per usufruire sempre delle prestazioni del vostro MT 625! Ovunque nel mondo MANITOU garantisce la qualità e la conformità degli accessori e dei ricambi alle specifiche originali, per la massima sicurezza durante l'uso.

Una corretta manutenzione garantisce la durata nel tempo della vostra macchina MANITOU che potrà essere rivenduta a un buon prezzo. Per questo motivo i ricambi originali sono disponibili fino a 10 anni dopo la cessazione della produzione della vostra macchina.

Diffidate delle imitazioni! I componenti di qualità inferiore devono essere sostituiti più spesso e quindi costano molto di più!



Servizi MANITOU

La vicinanza e la disponibilità di cui avete bisogno

La vostra flessibilità e competitività innanzi tutto! Oltre alla vicinanza geografica, in fase di acquisto e per tutta la durata di vita della macchina MT 625, è possibile avvalersi della competenza tecnica e dei consigli dei referenti MANITOU.

Per consentire ai propri clienti di lavorare nelle migliori condizioni, la rete MANITOU s'impegna a offrire una partnership duratura e prestazioni di qualità attraverso la **Carta Qualità Servizi Clienti MANITOU**.

La reattività e la competenza tecnica che ci si aspetta da un partner

Affidate l'assistenza tecnica delle vostre macchine a un professionista competente! Per essere sempre tranquilli, i possessori di MANITOU possono affidare la cura e la manutenzione della propria macchina ai tecnici qualificati della nostra rete mondiale, istruiti regolarmente sulle nostre gamme di prodotti.

Con una semplice telefonata, gli interventi di manutenzione vengono eseguiti presso la sede d'esercizio, nei tempi previsti.

Scegliendo una modalità di gestione fra le nostre offerte di contratti di manutenzione e/o di estensione garanzia, è possibile pianificare e ridurre i costi di manutenzione.

Un finanziamento su misura per mantenere le vostre liquidità

Potete programmare l'acquisto del vostro MT 625 con serenità, ricorrendo alle soluzioni di finanziamento MANITOU*. Le soluzioni disponibili sono semplici e adeguate alle vostre esigenze e alla vostra stagionalità. Se desiderate investire rapidamente senza penalizzare la vostra liquidità, chiedeteci una soluzione personalizzata che tenga conto della vostra situazione.

* Soluzioni MANITOU FINANCE disponibili in alcuni paesi.



"Scelgo servizi su misura"



DOTAZIONI STANDARD E A RICHIESTA	MT 625 T	MT 625 T COMFORT
Posto guida		
Cabina completa chiusa con riscaldamento/ disappannamento (ROPS/FOPS ¹)	●	●
Aria condizionata	-	○
Sedile regolabile con rivestimento impermeabile	●	●
Sedile regolabile di tessuto	-	○
JSM [®]	●	●
Colonna sterzo regolabile	-	●
Plafoniera	-	●
Plancia di bordo con visualizzazione digitale	●	●
Bracciolo/Vano portaoggetti integrato con passacavo per caricatore portatile	●	●
Presa 12 V/Accendisigari	●	●
Rete porta-documenti	●	●
Cassetta porta-documenti	○	○
Retrovisore interno	○	○
Kit aletta parasole sul parabrezza e sul tettuccio	-	●
Tergicristallo & lavacrystallo anteriore - Tergicristallo posteriore	●	●
Tergicristallo sul tettuccio	-	●
Sbrinamento elettrico finestrino posteriore	-	○
Plancia supporto autoradio	-	●
Autoradio tuner o CD/MP3 + altoparlanti	-	○
Trasmissione idrostatica		
Funzione inching proporzionale	●	●
Selettore di velocità (strada/cantiere)	●	●
Dotazioni di sicurezza		
Indicatore di controllo dello stato del carico	●	●
Pulsante d'emergenza	●	●
Spia allineamento ruote posteriori	●	●
Blocco movimenti idraulici	●	-
Blocco movimenti aggravanti (conforme EN15000)	●	●
Illuminazione: abbaglianti, stop, frecce, antinebbia, luce retromarcia	●	●
Faro rotante	●	●
Fari di lavoro anteriori (x2) e posteriori (x2)	○	●
Avvisatore acustico di retromarcia	●	●
Griglia per parabrezza	○	○
Retrovisore posteriore	○	○
Altre		
Impianto idraulico in testa al braccio	○	●
Bloccaggio idraulico accessori	○	○
Accessori: benne, attacco con traslatore laterale, sponda di carico ...	○	○

¹ ROPS: struttura di protezione anti-ribaltamento.
FOPS: struttura di protezione dalla caduta di oggetti.

● Standard ² ○ Opzione - Non disponibile

² Le dotazioni standard possono variare in funzione dei paesi.

**“Scelgo il livello di
finitura adatto per le mie
esigenze”**



2 livelli di finitura

A ognuno il suo stile...

La nostra maggiore preoccupazione è soddisfare le vostre esigenze. E' per questo motivo che potete scegliere tra due livelli di finitura:

- **MT 625 Turbo** : Perché ogni vostra esigenza è legittima: MANITOU vuole garantirvi la **massima serenità**, anche nell'allestimento più semplice dell' MT 625.
- **MT 625 Turbo Comfort** : Non dovete scegliere un MANITOU ma il **vostro** MANITOU... L'allestimento Comfort si differenzia per le numerose e **ingegnose dotazioni pratiche**.

Accessori

- **Portaforche FEM**: dotato di forche, è adatto per la movimentazione di carichi pallettizzati. A richiesta: griglia reggicarico, traslatore laterale...
- **Portaforche flottante**: studiato per lavorare su superfici non in piano, è dotato di griglia reggicarico per la stabilità del carico.
- **Benne**: sono ideali per la movimentazione di materiali alla rinfusa (sabbia, ghiaia, calcinacci...) e disponibili in diverse versioni a seconda delle applicazioni.
- **Altri accessori**: braccetti, benne per calcestruzzo... A richiesta: per un cambio accessori più comodo, si può usare un sistema di attacco idraulico.











Siamo a disposizione per rispondere a qualsiasi esigenza.



“ Il mio **MT 625** mi
accompagna ogni giorno ”

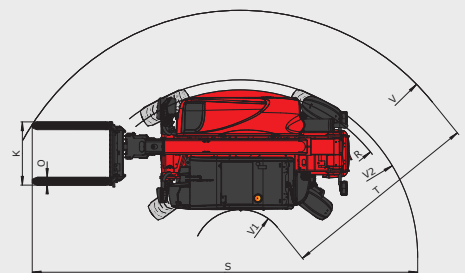
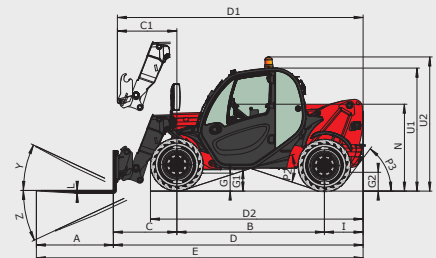
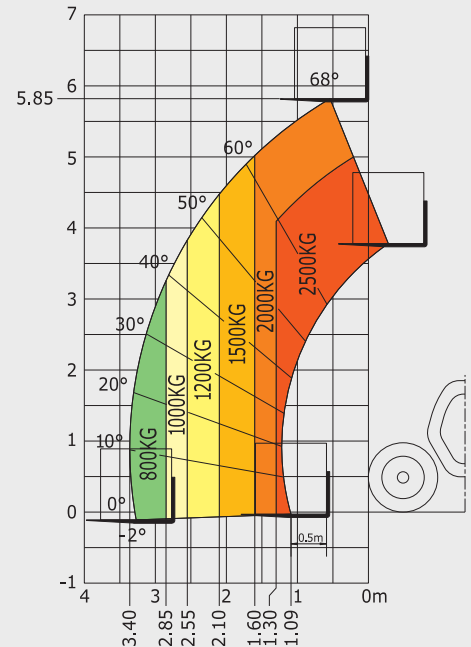


MT625

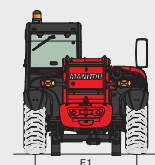
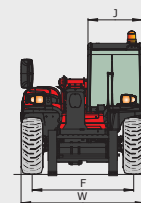
		MT 625
	Portata massima a 500 mm dal tallone delle forche	2500 kg
	Forza di strappo (ISO 8313)	3427 daN
	Altezza massima di sollevamento	5.85 m
	Tempo a vuoto/con carico (in sec)	
	Sollevamento	8.00/8.00
	Discesa	5.40/5.30
	Uscita sfilo	5.60/5.90
	Rientro sfilo	4.30/4.00
	Brandeggio indietro	3.50
	Brandeggio avanti	3.60
	Pneumatici	12-16.5 12PR SKS CL TUBELESS
	Forche (mm)	
Lunghezza x larghezza x spessore	1200 x 125 x 45	
	Impianto freni	multidisco a bagno d'olio
	Motore KUBOTA STAGE III A	V3307-DI-T-E3B
	Cilindrata	4 cilindri - 3331 cm ³
	Potenza a 2600 giri/min	75 cv/55.4 kW
	Coppia max. a 1400 giri/min (ISO 3046-1)	265 Nm
	Iniezione	diretta
	Raffreddamento	ad acqua
	Trasmissione	idrostatica
	Invertitore di marcia	elettroidraulico
	Numero rapporti (marcia avanti/retromarcia)	2/2
	Velocità di trasferimento max.	30 km/h
	Impianto idraulico	
	Pompa a ingranaggi	87.90 l/min - 235 bar
	Serbatoi	
	Sistema di raffreddamento	12 l
	Olio motore	11.2 l
	Olio idraulico	115 l
	Carburante	63 l
	Peso a vuoto (con forche)	4710 kg
	Larghezza massima	1.81 m
	Altezza massima	1.92 m
	Lunghezza (al portaforche)	3.90 m
	Raggio di sterzata (esterno ruote)	3.31 m
	Altezza libera da terra	0.33 m
	Forza di trazione a carico	4035 daN
	Rumorosità al posto guida LpA	75 dB
	Rumorosità ambiente LwA	104 dB
	Vibrazione al complesso mani/braccia	< 2.50 m/s ²

Sbraccio alla massima altezza: 0.66 m

Secondo norma EN 1459 allegato B



mm		D2	3275	I	603	P3	52°	V1	765
A	1200	E	5094	J	797	R	3150	V2	3310.5
B	2300	F	1492	K	1015	S	6651.5	W	1813
C	991	F1	1492	L	45	T	3935	Y	12°
C1	928	G	240	N	1314	U1	1920	Z	117°
D	3894	G1	330	O	125	U2	2054		
D1	3831	G2	253	P2	37°	V	4700		



La presente pubblicazione descrive le versioni e le possibilità di configurazione dei prodotti Manitou che possono presentare differenze di dotazione. Le attrezzature illustrate in questo opuscolo possono essere di serie, a richiesta o non disponibili, secondo le versioni. Manitou si riserva il diritto di modificare in qualsiasi momento e senza preavviso le specifiche descritte e illustrate. Le specifiche riportate non sono impegnative. Per maggiori informazioni, si prega di mettersi in contatto con il concessionario Manitou. Documento non contrattuale. La presentazione dei prodotti non è impegnativa. Elenco specifiche non limitativo. I logo e la grafica dell'impresa sono di proprietà della Manitou e non possono essere usati senza la preventiva autorizzazione. Tutti i diritti sono riservati. Le foto e gli schemi contenuti nel presente opuscolo sono forniti per la consultazione e a titolo indicativo.



Il vostro concessionario **MANITOU** :



MANITOU ITALIA S.r.l.
Via Cristoforo Colombo 2 Loc. Cavazzona - 41013 CASTELFRANCO EMILIA (MO)
Tel 059.95.98.11 - Fax 059.95.98.65
www.it.manitou.com



AZIENDA CON SISTEMA DI GESTIONE
PER LA QUALITÀ CERTIFICATO DA DNV
= UNI EN ISO 9001:2000 =

La presente pubblicazione descrive le versioni e le possibilità di configurazione dei prodotti Manitou che possono presentare differenze di dotazione. Le attrezzature illustrate in questo opuscolo possono essere di serie, a richiesta o non disponibili, secondo le versioni. Manitou si riserva il diritto di modificare in qualsiasi momento e senza preavviso le specifiche descritte e illustrate. Le specifiche riportate non sono impegnative. Per maggiori informazioni, si prega di mettersi in contatto con il concessionario Manitou. Documento non contrattuale. La presentazione dei prodotti non è impegnativa. Elenco specifiche non esauriente. I logo e la grafica dell'impresa sono di proprietà della Manitou e non possono essere usati senza la preventiva autorizzazione. Tutti i diritti sono riservati. Le foto e gli schemi contenuti nel presente opuscolo sono forniti per la consultazione e a titolo indicativo.