

# MLT 634

Solutions de MANUTENTION AGRICOLE



# LA PASSION DE L'AGRICULTURE



Partenaires du monde agricole depuis plus de 20 ans, nous savons à quel point votre métier est à la fois **passionnant** et **exigeant**, mais aussi que chaque exploitation est **unique**. À vos côtés au quotidien, nous prenons en compte vos préoccupations afin de nous assurer que vous puissiez trouver au sein de notre gamme agricole **LE** Manitou qu'il vous faut.

La MLT 634, chariot télescopique tout-terrain, est votre principale alliée dans votre quête de

**performance**. Ses capacités vous permettent d'effectuer l'ensemble de vos travaux de **manutention agricole** : soins aux animaux, travaux de récolte, reprise et chargement de vrac...

Exploitations bovines lait/viande, céréalières ou encore CUMA et ETA, vous saurez apprécier toutes les qualités de cette machine. Plus qu'une solution de manutention, Manitou vous offre le bien-être et le plaisir des yeux : intérieur et extérieur ont été habilement conçus pour vous satisfaire. La MLT 634 bénéficie des innovations pensées par nos ingénieurs et designers : JSM\*, cabine Evolution, ECS\*\* ...

Bref, vous gagnez en **confort** et en **productivité**.

En choisissant Manitou, vous pouvez compter sur un chariot opérationnel sur le long terme. Vous bénéficierez aussi de l'ensemble des services proposés par votre concessionnaire : service après-vente, contrats d'entretien et de maintenance, interventions sur site, solutions de location et de financement personnalisés...

Pourquoi tout cela ? Parce que comme vous, nous avons la passion du **travail bien fait** !



\* Monolevier Joystick Switch and Move, brevet déposé par Manitou BF

\*\* Easy Connect System : décompression hydraulique de la ligne accessoires

“Une véritable **solution**  
de manutention agricole”



# LA PERFORMANCE S'INVITE CHEZ VOUS

**3400 kg :**

La capacité maximale de la MLT 634 vous permet de déplacer jusqu'à 3.4 tonnes.

**6.05 m :**

La flèche de la MLT 634 vous donne la possibilité de porter des charges jusqu'à 6.05 m de hauteur.

**24 pouces :**

Pneumatiques de profil agraire... pour des applications agricoles, évidemment !



## À vous de choisir

La MLT 634 est disponible en 2 versions différentes : 120 et 120 PS.

Vous choisissez la boîte de vitesse : mécanique 4 vitesses ou Powershift 6 vitesses.



## Le plaisir d'un objet unique

Parce que vous aimez les belles choses, la MLT 634 présente un design travaillé. Son style racé se distingue par des lignes pures et des formes athlétiques... Un regard suffit pour vous fasciner!

## À l'aise partout

Pneus de profil agraire, garde au sol élevée (44 cm) et excellent effort de traction: vous vous sortez de toutes les situations. La MLT 634 a été développée pour vous aider à maîtriser votre exploitation.



# VOUS ÊTES BIEN...



## L'agriculture a bien changé, la manutention aussi.

L'intérieur de votre MLT n'a rien à envier à sa superbe carrosserie. Votre poste de conduite a été pensé pour vous proposer un véritable **modèle d'ergonomie**. Il est équipé d'un siège tissu ainsi que de la colonne de direction réglable en hauteur et en profondeur. Bouches d'aération, pare-soleil, rideau de toit... autant d'éléments qui contribuent à votre sérénité.

Exclusivité Manitou, le monolevieur **JSM** vous permet de maîtriser, en toute sécurité et sans fatigue, tous vos mouvements d'une seule main : levée et descente de la flèche, sortie et rentrée du télescope, déversement et cavage du godet, mouvements hydrauliques de l'accessoire, mais aussi inversion du sens de la marche. Vous gardez toujours une main sur le volant pour un contrôle total de votre MLT.

Parce que le **silence** est un facteur de bien-être, nous accordons une grande importance à l'insonorisation de vos cabines (seulement 79 dB). Une maîtrise acoustique due au capitonnage de toit et des parois, ainsi qu'à l'isolation du bloc moteur.

Le tableau de bord à affichage analogique vous donne toutes les informations dont vous avez besoin au cours de votre journée de travail : horamètre, vitesse, température de l'huile, niveau de carburant...

Pour encore plus de confort, la cabine Evolution vous offre tout l'espace dont vous avez besoin pour vous sentir à l'aise tout au long d'une journée de travail.



“ ... mais vous devrez  
quand même **rentrer**  
**chez vous!** ”



“**S’adapter**  
à vos **exigences**”





# À CHACUN SON **STYLE**

S'adapter aux besoins de chacun, telle est notre préoccupation. C'est la raison pour laquelle **vous avez le choix** entre 3 niveaux de finition : **Classic, Premium et Elite**.

Parce que chacune de vos exigences est légitime, Manitou vous assure une sérénité absolue dans l'ensemble des versions de votre MLT.



## **CLASSIC**

Dans la version **Classic**, votre bien-être est accentué grâce aux :

- Siège tissu mécanique
- Rétroviseur arrière
- Autoradio tuner
- Système de décolmatage automatique des radiateurs

## **PREMIUM**

Vous n'optez pas pour un Manitou, mais pour **votre** Manitou...

La finition **Premium** se différencie par ses nombreux équipements pratiques et bien pensés :

- Siège tissu pneumatique
- Rétroviseur arrière
- Autoradio CD/MP3
- Climatisation
- Système de décompression de la ligne accessoires : Easy Connect System
- Système de décolmatage automatique des radiateurs

## **ELITE**

La version **Elite** parle d'elle-même et vous offre la manière la plus exclusive de travailler avec un Manitou :

- Siège tissu pneumatique basse fréquence
- Rétroviseur arrière
- Autoradio Bluetooth
- Climatisation
- Suspension de flèche
- Système de décompression de la ligne accessoires : Easy Connect System
- Préfiltre autonettoyant
- Système de décolmatage automatique des radiateurs

“**Optimiser**  
l'énergie de  
votre **moteur**”



# PUISSANCE ADAPTÉE, CONSOMMATION MAÎTRISÉE

À chaque chariot télescopique doit correspondre une **motorisation cohérente**, vous permettant ainsi d'avoir le meilleur couple machine/moteur: un manque de puissance vous ferait perdre en efficacité alors que trop de puissance augmenterait inutilement la consommation.

La MLT 634 est propulsée par un moteur **MERCEDES** 4 cylindres, **4.2 l** de **121 cv**. Vous assurant des capacités et un ratio poids/puissance idéal, ce moteur vous accompagne dans l'ensemble de vos activités.

Parce que la puissance n'est pas une fin en soi, l'ensemble des composants de votre machine (motorisation, transmission, ponts, hydraulique et pneumatiques) sont associés de manière à optimiser l'énergie procurée par votre moteur.

La transmission **convertisseur de couple** est associée à deux types de boîtes : **mécanique 4 vitesses** et **Powershift 6 vitesses**. Vous choisissez votre machine en cohérence avec vos applications et les besoins votre exploitation.



## 121 cv :

Le moteur Mercedes offre un ratio poids/puissance idéal. Les 121 cv disponibles vous permettent une consommation modérée au quotidien.

## 4 ou 6 vitesses :

Puissance et précision sont vos principaux atouts grâce à la boîte mécanique 4 vitesses ou à la boîte Powershift 6 vitesses.

“Travailler  
vite et bien”



# VOUS ALLEZ AVOIR DU TEMPS LIBRE

Vous faire **gagner du temps** pour vous consacrer à l'essentiel, c'est la philosophie de Manitou lorsque l'on parle de manutention. Vitesse d'exécution des mouvements et facilité de prise en main en sont des exemples concrets.

Pour aller **encore plus vite**, Manitou vous propose une machine simple. Avec une **prise en main intuitive et rapide** (JSM, commandes idéalement placées), votre machine est votre première alliée dans la recherche de productivité.

**La performance reste votre principal atout!** Vous effectuez toujours plus de travail avec votre MLT 634 : chacune de vos heures passées au volant augmente votre rendement.

**Le système LSU** (Load Sensing Ultra), garantit le **cumul des mouvements** pour un travail plus efficace. La pompe hydraulique, de **150 l/270 bar**, offre rapidité et gestion intelligente du débit.

Votre productivité et votre sécurité passent par des **accessoires** adaptés aux **performances** de votre chariot. En développant nos machines, nous qualifions les accessoires qui sauront vous assurer un rendement optimal et un respect des normes en vigueur. Balayeuse-ramasseuse, pince-balles, godet grappin multifonction, potence, godet désileur distributeur... Manitou vous accompagne dans toutes vos applications.



## Productivité comparée bras chargeurs / MLT



Sources : Data Manitou

### 150 l/min :

La pompe hydraulique à piston de votre MLT, associée au JSM, vous délivre un débit maximal de 150 l/min.

### 4 x 4 x 4 :

Quatre roues motrices et directrices = maniabilité pour se sortir de toutes les situations.

# VOUS ÊTES EN SÉCURITÉ

## DÉSOLÉ, NOUS NE CONCEVONS PAS DE JOUETS...

Nos **bureaux d'études**, composés de plus de 200 ingénieurs et techniciens, sont spécialisés dans la conception de vos chariots télescopiques agricoles **depuis plus de 20 ans**. Avec plus de 50 brevets déposés, notre savoir-faire en matière de structure de châssis et de flèches vous offre fiabilité et longévité de vos matériels. Nos métiers sont multiples et correspondent parfaitement à **vos besoins**: fabrication des chariots, dépôt de brevet, qualification des composants, essais approfondis avant livraison...

Spécialistes du monde agricole, nous prenons en compte le **cycle d'utilisation** de vos machines lors de leur développement : les pneumatiques, la transmission ou encore le mode de refroidissement ont été logiquement choisis et assemblés. Vous utilisez donc **une machine dédiée à 100 % au monde agricole**.



“L’assurance de travailler  
en toute sécurité”

“Une machine dédiée à  
100 % au monde agricole”



## VOUS ÊTES PROTÉGÉ

**Votre environnement de travail doit être avant tout un espace de sécurité.**

L'excellente **stabilité** de la MLT 634, couplée au système de coupure des mouvements aggravants, vous permet de manipuler des charges allant jusqu'à **3.4 tonnes** en toute confiance.

Votre **sécurité** est encore renforcée grâce au **détecteur de présence** placé dans le siège. Les mouvements de translation sont uniquement autorisés lorsque vous êtes au poste de conduite.

La cabine a été spécialement conçue pour que vous soyez **protégé**. Satisfaisant aux **exigences ROPS/FOPS\***, elle résiste aux retournements et aux chutes d'objets lourds : elle vous protège en cas de déformations de l'habitacle.

La grande surface vitrée, le moteur latéral, le nez de flèche plongeant ainsi que la position d'assise haute, vous offrent une **visibilité à 360°**, garantissant aussi bien votre sécurité que celle de votre entourage.

\* ROPS: structure de protection au retournement  
FOPS: structure de protection contre les chutes d'objets

# VOIR PLUS LOIN

## VOUS OFFRIR DES SERVICES SUR MESURE

### **La proximité et la disponibilité d'un réseau d'experts à votre service.**

Être proche de vous, chez Manitou, cela signifie un réseau dense pour vous garantir une intervention rapide, au moment où vous en avez besoin. Le savoir-faire, l'expérience et l'engagement de Manitou, présent grâce à plus de 500 concessionnaires dans le monde, vous assurent un accompagnement professionnel au quotidien.

**L'entretien et le SAV:** pour bénéficier d'un chariot opérationnel toute l'année, votre concessionnaire vous propose des contrats d'entretien et de maintenance. Vous réduisez vos coûts d'utilisation et vous avez la garantie d'un suivi régulier de votre matériel. Le service Manitou, ce sont aussi des interventions sur **votre exploitation** pour limiter au maximum les immobilisations.

**Les solutions location et financement:** votre concessionnaire Manitou est votre meilleur partenaire. Mieux que des solutions classiques, accédez avec nous à des financements spécifiques et des solutions modulables pour vous accompagner dans les évolutions de votre métier :

- **COMFORT SERVICE:** un contrat d'entretien comprenant les consommables, la main-d'œuvre et les déplacements, pour une tranquillité d'esprit optimale.
- **MANIPLUS:** un contrat qui étend jusqu'à 24 ou 36 mois la garantie constructeur.





“**Accompagner**  
**les évolutions de**  
**votre métier**”



## RÉDUISEZ VOTRE EMPREINTE ÉCOLOGIQUE




Dès la conception de votre machine, Manitou met tout en œuvre pour **respecter l'environnement**.

Notre site de production d'Ancenis, **ISO 14001\***, garantit une prise en compte des normes environnementales de la conception du produit jusqu'à la livraison de la machine chez vous. Ceci se traduit tous les jours dans les actes des membres de nos équipes: choix des composants les moins polluants, tri sélectif, traitement des déchets spéciaux et tout simplement vigilance quotidienne (économie d'énergie, de papier...).

La gestion optimale du régime moteur en fonction de la puissance demandée, **minimise votre consommation** et vos émissions polluantes, réduisant ainsi l'impact de l'utilisation de votre MLT sur l'environnement.

\* ISO 14001 : norme internationale de management environnemental qui prescrit les exigences relatives à la mise en place d'un système de management de l'environnement

# VOUS CHOISISSEZ

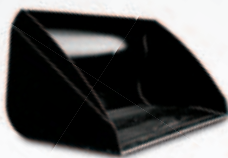
Principaux équipements de série et optionnels	 CLASSIC	 PREMIUM	 ELITE
Tablier + fourches	●	●	●
Défecteur de paille	●	●	●
Rétroviseur arrière	●	●	●
Système de décolmatage automatique des radiateurs	●	●	●
Autoradio tuner	●	-	-
Autoradio CD/MP3	○	●	-
Autoradio Bluetooth	○	○	●
Siège tissu mécanique	●	-	-
Siège tissu pneumatique	○	●	-
Siège tissu pneumatique basse fréquence	○	○	●
Climatisation	○	●	●
Easy Connect System	○	●	●
Suspension de flèche	○	○	●
Préfiltre auto-nettoyant	○	○	●
Verrouillage hydraulique de l'accessoire	○	○	○
Préfiltre TURBO II	○	○	○
Avertisseur sonore sur marche arrière	○	○	○
Rétroviseur intérieur	○	○	○

● Standard   ○ Options   - Non disponible

## Quelques accessoires :



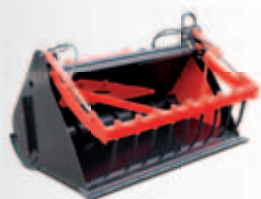
Godet grappin multifonction



Godet à céréales



Balayeuse-ramasseuse



Godet désileur distributeur



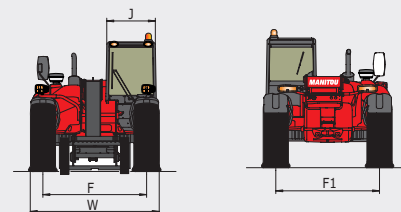
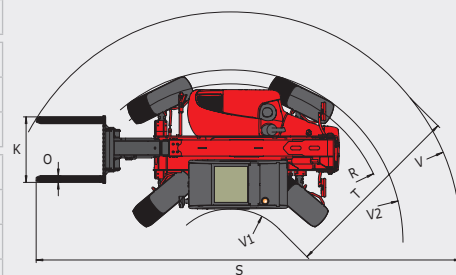
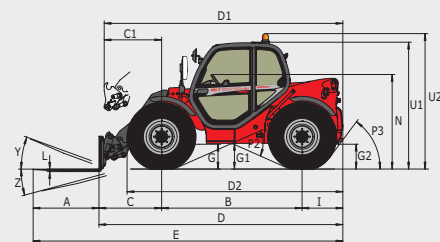
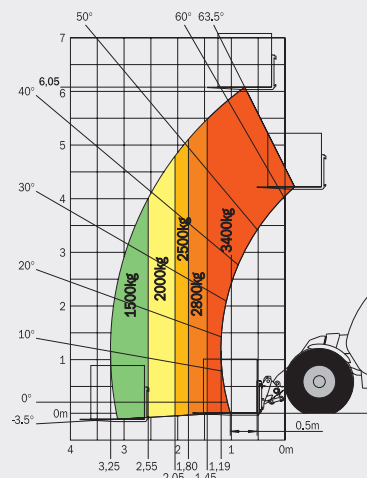
Autolaveur HP

# MLT 634

		MLT 634-120	MLT 634-120 PS
	<b>Capacité de levage</b>	3400 kg	
	500 mm du talon des fourches	Effort d'arrachement	
		5200 daN	
	<b>Hauteur de levage</b>	6.05 m	
	<b>Temps à vide/en charge (en s)</b>		
	Levée	6.40/7.50	
	Descente	4.65/4.50	
	Sortie télescope	6.10/6.20	
	Rentrée télescope	5.50/5.20	
	Cavage à vide	3.25	
Déversement à vide	2.75		
	<b>Pneumatiques</b>	460/70 R24	
	<b>Fourches (mm)</b>		
	Longueur x largeur x épaisseur	1200 x 125 x 45	
	Rotation du tablier	146°	
	<b>Freinage</b>	hydraulique multidisque à bain d'huile assisté sur ponts avant et arrière	
	<b>Moteur MERCEDES STAGE III A</b>	OM-904LA	
	Cylindrée	Turbo 4 cylindres/4250 cm <sup>3</sup>	
	Puissance à 2200 tr/min (ISO/TR 14396)	121 cv/90 kW	
	Couple max. à 1600 tr/min (ISO/TR 14396)	470 Nm	
	Injection	directe	
	Refroidissement	par eau	
	<b>Transmission</b>	convertisseur de couple	
	Boîte	Powershuttle	Powershift
	Nombre de rapports (avant/arrière)	4/4	6/3
	Vitesse de déplacement max.	35 km/h*	40 km/h*
	<b>Hydraulique</b>	150 l/min - 270 bar	
	Pompe à pistons	cylindrée variable régulée électroniquement	
	Distributeur	DDIC	
	<b>Réservoirs</b>		
	Huile hydraulique	135 l	
	Carburant	120 l	
	<b>Poids à vide (avec fourches)</b>	7400 kg	
	<b>Largeur hors tout</b>	2.40 m	
	<b>Hauteur hors tout</b>	2.30 m	
	<b>Longueur hors tout</b>	4.58 m	
	<b>Rayon de braquage (extérieur roues)</b>	3.77 m	
	<b>Garde au sol</b>	0.44 m	
	<b>Effort de traction en charge</b>	7730 daN	
	<b>Bruit au poste de conduite LpA</b>	79 dB	
	<b>Bruit à l'environnement LwA</b>	106 dB	
	<b>Vibration sur l'ensemble mains/bras</b>	< 2.5 m/s <sup>2</sup>	

## Portée à hauteur maximum : 0.75 m

Suivant norme EN 1459 annexe B



	<b>mm</b>	<b>D1</b>	4682	<b>G1</b>	435	<b>N</b>	1715	<b>T</b>	3450	<b>W</b>	2402
<b>A</b>	1200	<b>D2</b>	4003	<b>G2</b>	435	<b>O</b>	125	<b>U1</b>	2300	<b>Y</b>	12°
<b>B</b>	2560	<b>E</b>	5779	<b>I</b>	877	<b>P2</b>	47°	<b>U2</b>	2550	<b>Z</b>	134°
<b>C</b>	1142	<b>F</b>	1935	<b>J</b>	980	<b>P3</b>	53°	<b>V</b>	4650		
<b>C1</b>	1245	<b>F1</b>	1935	<b>K</b>	1260	<b>R</b>	3535	<b>V1</b>	1200		
<b>D</b>	4579	<b>G</b>	450	<b>L</b>	45	<b>S</b>	7390	<b>V2</b>	3768		

Cette publication présente le descriptif des versions et possibilités de configuration des produits Manitou qui peuvent différer en équipement. Les équipements présentés dans cette brochure peuvent être de série, en option, ou non disponibles suivant les versions. Manitou se réserve le droit, à tout moment et sans préavis, de modifier les spécifications décrites et représentées. Les spécifications portées n'engagent pas le constructeur. Pour plus de détails, contactez votre concessionnaire Manitou. Document non contractuel. Présentation des produits non contractuelle. Liste des spécifications non exhaustive. Les logos ainsi que l'identité visuelle de l'entreprise sont la propriété de Manitou et ne peuvent être utilisés sans autorisation. Tous droits réservés. Les photos et schémas contenus dans la présente brochure ne sont fournis qu'à des fins de consultation et à titre indicatif.

MANITOU BF SA - Société anonyme à conseil d'administration - Capital social: 39 547 824 euros - 857 802 508 RCS Nantes

\* Peut varier selon la réglementation applicable

FT003FR\_B\_1011\_MLT634.indd

Votre concessionnaire **MANITOU** :



Siège social :  
B.P. 249 - 430 rue de l'Aubinière - 44158 Ancenis Cedex - France  
Tél.: 00 33 (0)2 40 09 10 11 - Fax: 00 33 (0)2 40 83 36 88  
[www.manitou.com](http://www.manitou.com)