

# MHT 10120/10180/10225

SOLLEVATORI TELESOPICI DI GRANDE PORTATA



 **MANITOU**

[www.manitou.com](http://www.manitou.com)

# MHT 10120 / 10180 / 10225

3 modelli a scelta



MHT **10120**

10 m / 12 T



MHT **10180**

10 m / 18 T



MHT **10225**

10 m / 22.5 T





## MANITOU, IL PARTNER PER LE VOSTRE ESIGENZE DA OLTRE 50 ANNI.

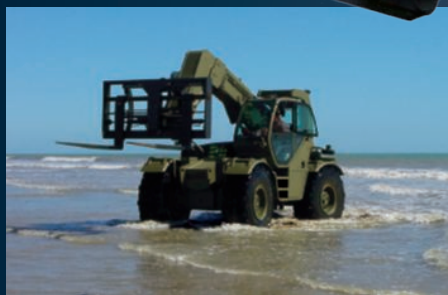
MANITOU è il solo costruttore a potervi offrire più di **10 anni di esperienza** sui sollevatori **telescopici di grande portata**. E' su questi presupposti che è nata la gamma MHT 10120 / 10180 / 10225 per rispondere alle vostre esigenze di sollevamento **fino a 22.5 tonnellate**.

Gli MHT vi permettono di trasportare **carichi pesanti e voluminosi** con **agilità e precisione** con una **sicurezza assoluta**.

Con un' **ampia gamma di accessori** intercambiabili in **pochi secondi**, gli MHT offrono una **polivalenza unica** adattandosi a tutte le necessità. Forte della sua **esperienza**, **MANITOU** è in grado di proporre delle **soluzioni rispondenti** a vostre **specifiche esigenze**.

**Estremamente robuste**, queste macchine sono perfette per le vostre movimentazioni **in fuoristrada**.

La **cabina ergonomica** offre all'utilizzatore **comandi intuitivi** per una **messa in funzione immediata**. Il comfort e la visibilità **panoramica** permettono di lavorare in condizioni ottimali e contribuiscono alla **sicurezza** anche nelle **movimentazioni più delicate**.



# SICUREZZA ASSOLUTA

## UTILIZZO sicuro e PRECISIONE assoluta



### Cabina ergonomica

Il **cruscotto** raggruppa **tutte le informazioni** di cui avete bisogno (senso di marcia, allineamento ruote, livello carburante, contaore, indicatore di temperatura acqua motore, intasamento filtri...).

L'**indicatore di stabilità longitudinale**, standard, dotato di sistema di **blocco dei movimenti aggravanti** permette l'utilizzo di tutti gli **accessori** nella massima **sicurezza**.

### Dispositivo di controllo stato del carico

Per una **sicurezza assoluta** nei casi di **movimentazioni particolarmente complesse**, il dispositivo elettronico di controllo dello stato del carico (in opzione) permette di parametrare per ogni accessorio utilizzato la propria area di lavoro fornendo all'operatore tutte le informazioni utili.

### JSM® : tutti in movimenti nel palmo della mano

Il sistema idraulico con pompa a pistoni di tipo « load sensing » regola la portata dell'olio in base alle necessità, assicurando sempre un controllo preciso del carico.



- Cursore di comando elettro-idraulico proporzionale della funzione accessorio
- Cursore di comando elettro-idraulico proporzionale di uscita / rientro dello sfilo
- Selettore di direzione avanti / indietro / neutro

CABINA PANO



■ **Correttore di livello +/- 10°**  
(5° su MHT 10225)



### Rapporto portata / compattezza eccezionale

Dotati del **miglior rapporto** tra **portata di sollevamento** (fino a 22.5 tonnellate) e **dimensioni**, gli MHT sono facilmente trasportabili e si rivelano **ideali per le manovre in spazi difficili**.

### Radio comando

Il radio comando (in opzione) **elimina tutti i rischi d'errore** per quelle movimentazioni di massima precisione che richiedono **una perfetta visibilità** e una padronanza assoluta dei movimenti idraulici. In funzione delle necessità, l'operatore può dunque posizionare il carico controllando le movimentazioni dall'esterno della cabina per una migliore visibilità.



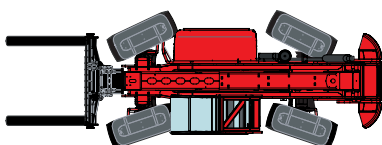
**RAMICA**

**PROTEZIONE ROPS / FOPS**

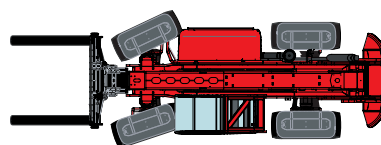
**ACCESSO RAPIDO E SICURO**

tramite un' ampia portiera e predellini dentellati autopulenti

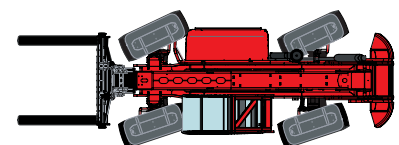
### 3 modalità di direzione



4 ruote sterzanti per le manovre nei cantieri con poco spazio



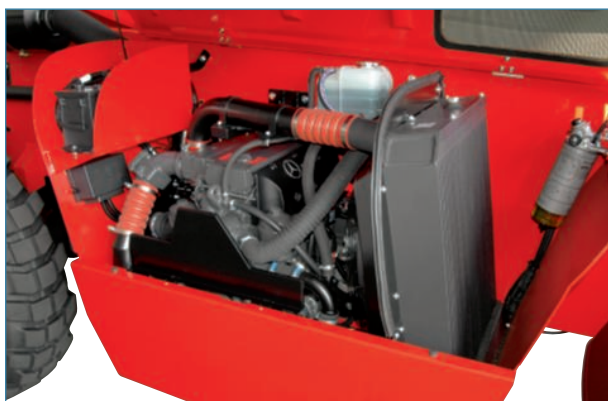
2 ruote anteriori direttrici per garantire la sicurezza nei trasferimenti stradali



Sterzata a granchio per gli avvicinamenti laterali e le manovre delicate

# PRODUTTIVITA'

## PRESTAZIONI e ROBUSTEZZA



### Motore 175 cv / 129 kW

Stage 3A  
Coppia massima 675 Nm  
4 cilindri - 4250 cm<sup>3</sup> Consumi ottimizzati.  
Massima accessibilità  
per la manutenzione.

### Trasmissione

Idrostatica a due velocità,  
permette manovre precise  
e avvicinamenti millimetrici.  
Freno di stazionamento  
di tipo negativo automatico.



Notevole luce da terra

Altezza di sollevamento

**10 m**



3 capacità nominali

**12 - 18 - 22.5 T**

massimo oltre i **5 m**



### Portate notevoli per carichi pesanti & voluminosi

Dai manufatti in cemento ai container, dai carichi ingombranti ai più delicati, il connubio MHT e accessori risponde a tutte le vostre esigenze di movimentazione.



### Robustezza degli assali

Gli assali specifici con freni multidisco a bagno d'olio e riduzione epicicloidale incorporati, sono ideati per operare in totale sicurezza anche nelle condizioni di fuoristrada più difficili. I cilindri di sterzo sono collocati nella parte superiore per essere maggiormente protetti.



### Prestazioni da fuoristrada

I sollevatori MHT non hanno pari nel superamento di pendenze e dislivelli : 4 ruote motrici permanenti, differenziale centrale, altezza libera da terra notevole, ridotta pressione specifica al suolo.

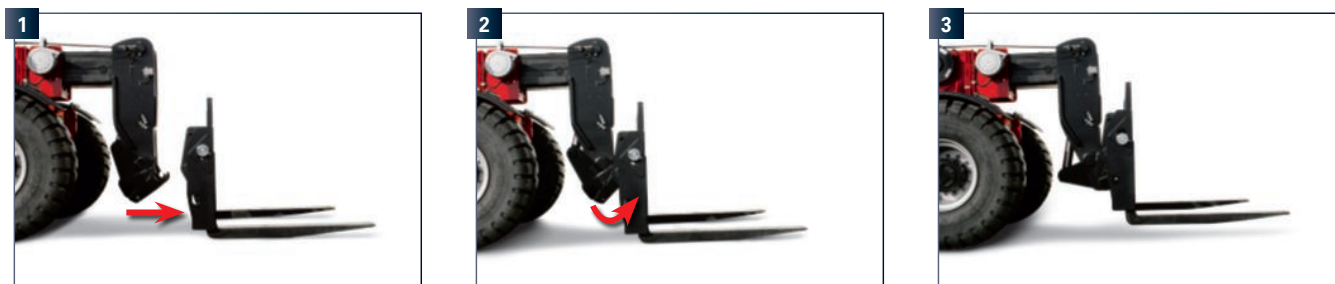


## Il vostro sollevatore MANITOU, è un vero **porta-accessori...**

Grazie al sistema di aggancio MANITOU, potete **attrezzare facilmente e in qualche secondo il vostro sollevatore telescopico con numerosi accessori**: argani, braccetti, cestelli, traslatori, posizionatori forche, pinze per pneumatici, pinze per cilindri idraulici...



MANITOU è in grado di soddisfare ogni richiesta specifica di movimentazione realizzando gli **accessori su misura**.



## ...per **molteplici applicazioni**

La **polivalenza e la versatilità** dei sollevatori MANITOU consentono di **rispondere a tutte le vostre esigenze in cantiere, ottimizzando i tempi di lavoro e la produttività** :

- posizionamento dei carichi
- posizionamento di carichi sospesi
- sollevamento persone...

POSIZIONAMENTO DEI CARICHI			
Forche	Braccetto	Braccetto a 3 ganci	Argano

SOLLEVAMENTO PERSONE			
Cestello fisso	Cestello orientabile ed estensibile	Cestello orientabile ed estensibile con argano	Aerial Jib

PINZE PER PNEUMATICI E PER CILINDRI IDRAULICI		
Pinza per cilindri 4 T	Pinza per cilindri 10 T	Pinze per pneumatici









## Un finanziamento su misura per conservare le proprie liquidità

**Potete programmare l'acquisto di un sollevatore con serenità, ricorrendo alle soluzioni di finanziamento MANITOU!**

Le soluzioni disponibili sono semplici e adattabili alle vostre esigenze e alla stagionalità. Se desiderate investire rapidamente senza penalizzare la vostra liquidità, chiedeteci una soluzione personalizzata che tenga conto della vostra situazione.

\* Soluzioni MANITOU FINANCE disponibili in alcuni paesi.

## Contratti di manutenzione MANITOU

**2 tipologie di contratti per le vostre esigenze, in grado di garantire:**

- una macchina sempre in perfetto stato di funzionamento
- la riduzione dei costi di riparazione grazie ad un controllo regolare
- la conformità degli interventi

- Manodopera
- Trasferta



- Manodopera
- Trasferta
- Ricambi e lubrificanti



## Estensione garanzia MANIPLUS

Con **MANIPLUS**, potete stipulare un'estensione garanzia di 12 o 24 mesi.

## EASY MANAGER

**Una soluzione semplice e flessibile di gestione flotta (con o senza geoposizionamento) per ottimizzare il controllo operativo delle vostre macchine. EASY MANAGER offre:**

- gestione in tempo reale delle macchine
- conduzione semplice e ottimizzata della vostra attività e controllo manutenzione
- funzioni di controllo e sicurezza nell'uso della macchina




## Ricambi MANITOU

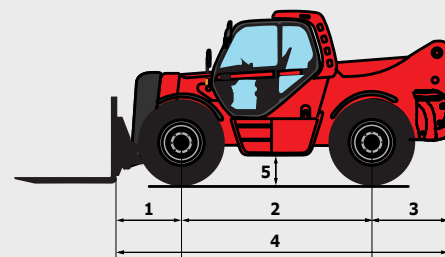
Solo l'utilizzo regolare dei ricambi originali, vi può dare la certezza di mantenere nel tempo le prestazioni della vostra macchina. Il vostro concessionario può accedere a un magazzino di oltre 70.000 articoli, disponibili in meno di 24 ore in Europa (48 ore nei paesi extraeuropei).



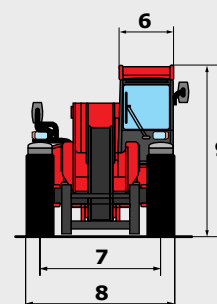
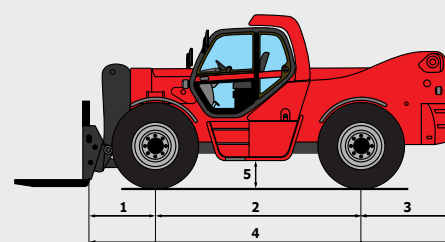
# MHT 10120/10180/10225

	MHT 10120	MHT 10180	MHT 10225
<b>Portate</b>			
Portata massima a 600 mm di baricentro	12000 kg	18000 kg	
Portata massima a 900 mm di baricentro			22500 kg
Portata massima a 1200 mm di baricentro	8000 kg	14000 kg	18500 kg
Altezza massima di sollevamento	9.62 m	9.70 m	
<b>Tempo a vuoto</b>			
Sollevamento	13.0 s	25.0 s	32.0 s
Discesa	9.0 s	17.0 s	18.5 s
Uscita sfilo	14.5 s	14.0 s	14.0
Rientro sfilo	9 s	11.0 s	11.0 s
<b>Pneumatici</b>	17.5 - 25	445/95 R25 XLB	18 R25 XZM2
<b>Impianto freni</b>			
Freni di servizio	freni multidisco a bagno d'olio sugli assali anteriore e posteriore		
Freno stazionamento	funzionamento automatico - tipo negativo		
<b>Motore</b>			
	MERCEDES - STAGE 3A		
Tipo	OM 904		
Cilindrata	4250 cm <sup>3</sup>		
Potenza	175 cv / 129 kW		
Coppia massima	675 Nm - 1200 giri/min		
Iniezione	diretta		
Raffreddamento	ad acqua		
Forza di trazione a carico	11300 daN	15500 daN	17400 daN
Pendenza superabile (a vuoto / con carico)	85% / 37%	68% / 33%	72% / 34%
<b>Trasmissione</b>			
	Idrostatica con regolazione automatica della potenza 4 ruote motrici		
Inversore di marcia	elettro-magnetico		
Numero rapporti (avanti/indietro)	2/2		
Velocità di trasferimento massima (la velocità può variare in funzione della normativa del paese)	25 km/h		
Assali	DANA	OMCI	
Tipi sterzata	4 ruote direzionali 3 tipi di sterzata		
<b>Comandi</b>			
	JSM® Joystick multi-funzione blocco automatico movimenti aggravanti - Norma EN15000		
<b>Impianto idraulico</b>			
Pompa a pistoni Load Sensing	165 l/min - 350 bar	170 l/min - 350 bar	
<b>Serbatoi</b>			
Olio idraulico	290 l		
Carburante	200 l		
<b>Peso a vuoto (con forche)</b>	17000 kg	24080 kg	29800 kg
<b>Dimensioni</b>			
1. Distanza dall'asse ruota anteriore al piano forche	1.22 m	1.33 m	1.35 m
2. Interasse	3.30 m	3.65 m	3.65 m
3. Distanza dall'asse ruota posteriore al retro	1.42 m	1.62 m	1.86 m
4. Lunghezza al piano forche	5.95 m	6.60 m	6.86 m
5. Luce da terra	0.44 m		0.47 m
6. Larghezza cabina	0.90 m		
7. Carreggiata anteriore	1.96 m	2.07 m	
8. Larghezza	2.50 m		2.66 m
9. Altezza	2.90 m	2.93 m	2.96 m
Forche standard (lunghezza x larghezza x spessore)	1800 x 200 x 70 mm	1500 x 200 x 80 mm	1800 x 250 x 100 mm
Raggio di sterzata (esterno ruote)	4.53 m	5.68 m	6.05 m
Correttore di livello	+/- 10°		+/- 5°
Rotazione del portaforche (indietro/avanti)	20°/115°	12°/105°	
<b>Rumorosità e vibrazioni</b>			
Rumorosità al posto di guida (LpA)	79.2 dB		
Rumorosità ambiente (LwA)	108 dB		
Vibrazione sul complesso mani/braccia	<2.5 m/s <sup>2</sup>		

MHT 10120



MHT 10180 - MHT 10225

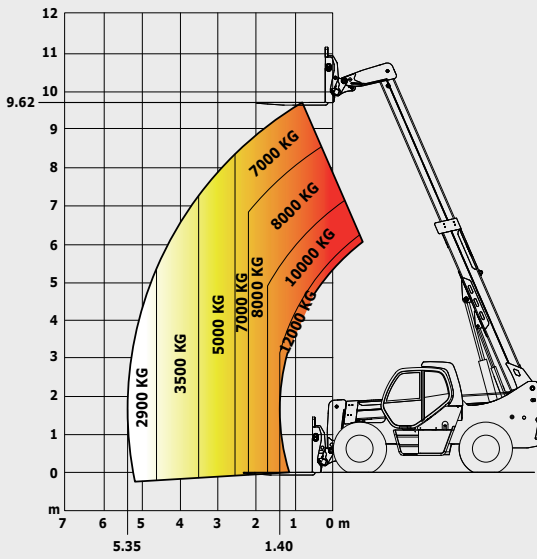


# MHT 10120

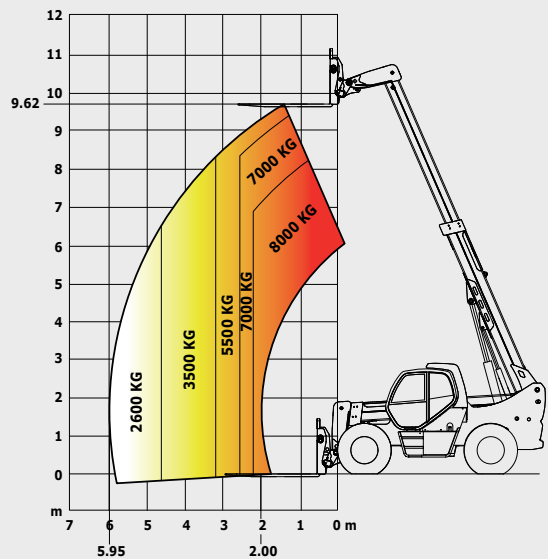
## Impiego fuoristrada

normativa EN1459 B

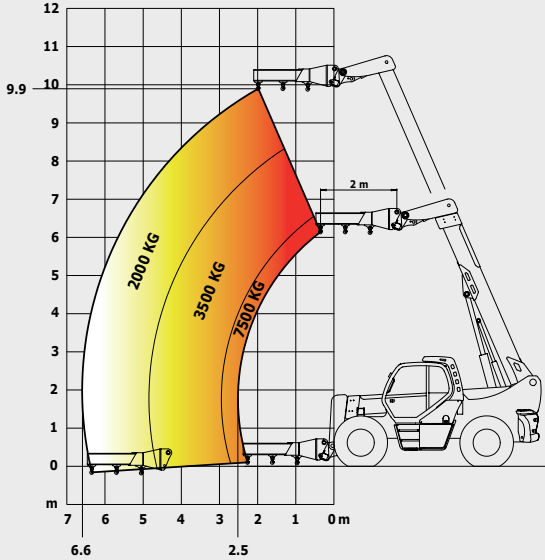
### Forche (baricentro a 600 mm)



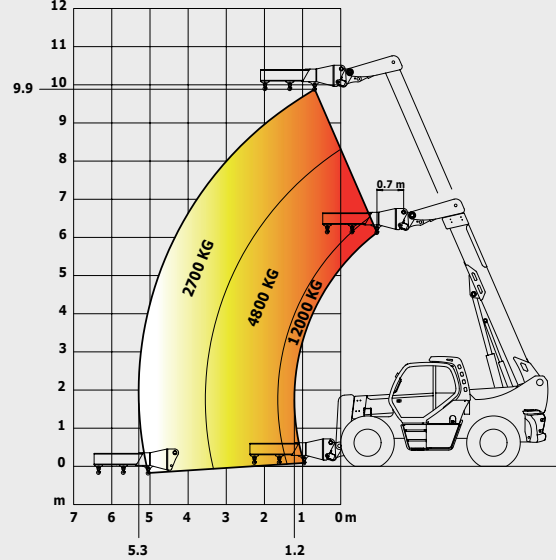
### Forche (baricentro a 1200 mm)



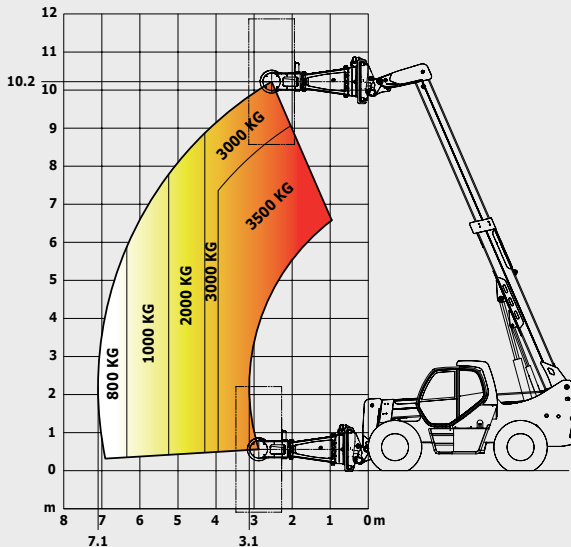
### Braccetto a 3 ganci 7.5 T



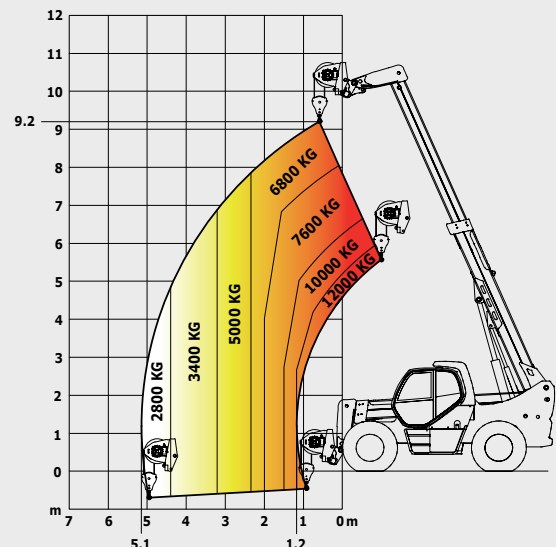
### Braccetto a 3 ganci 12 T



### Pinza per pneumatici TH 51



### Argano 12 T



La presente pubblicazione descrive le versioni e le possibilità di configurazione dei prodotti MANITOU che possono presentare differenze di dotazione. Le attrezzature illustrate in questo opuscolo possono essere di serie, a richiesta o non disponibili, secondo le versioni. MANITOU si riserva il diritto di modificare in qualsiasi momento e senza preavviso le specifiche descritte e illustrate. Le specifiche riportate non sono impegnative. Per maggiori informazioni, si prega di mettersi in contatto con il concessionario MANITOU. Documento non contrattuale. La presentazione dei prodotti non è impegnativa. Elenco specifiche non esauriente. I logo e la grafica dell'impresa sono di proprietà della MANITOU e non possono essere usati senza la preventiva autorizzazione. Tutti i diritti sono riservati. Le foto e gli schemi contenuti nel presente opuscolo sono forniti per la consultazione e a titolo indicativo.

MANITOU BF SA - Capitale sociale: 39 547 524 euro - 857 802 508 RCS Nantes

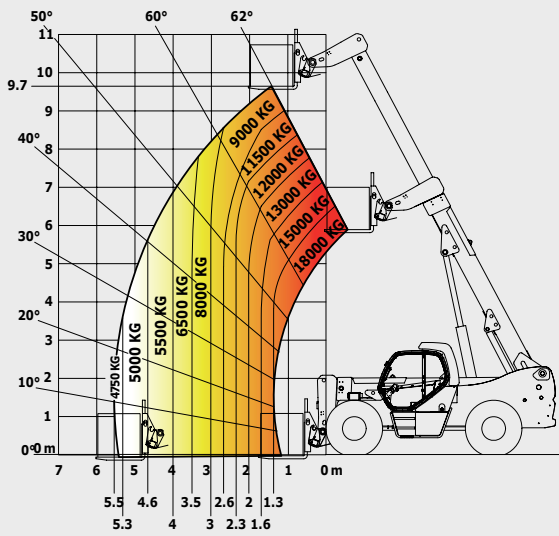


# MHT10180

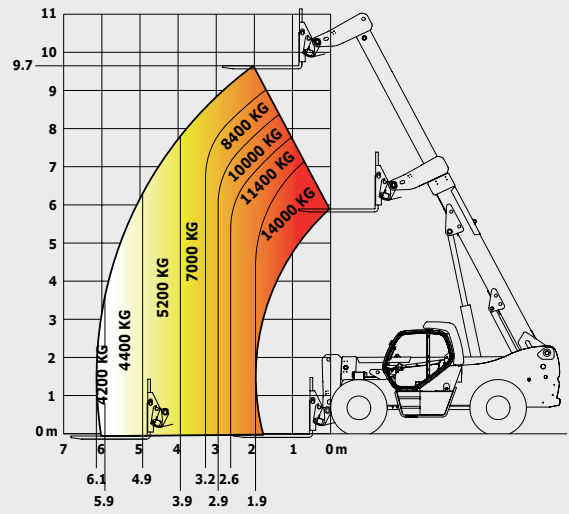
## Impiego fuoristrada

normativa EN1459 B

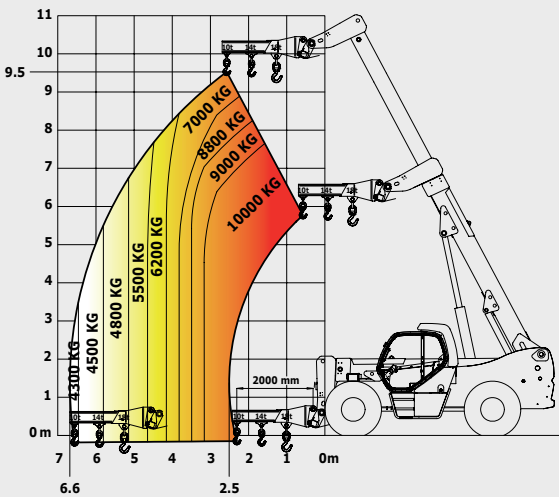
### Forche (baricentro a 600 mm)



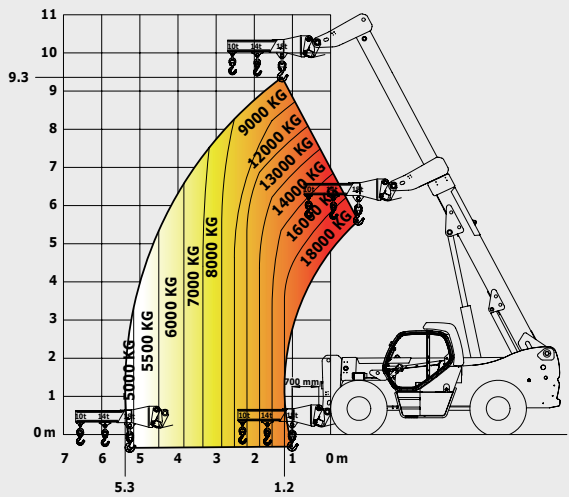
### Forche (baricentro a 1200 mm)



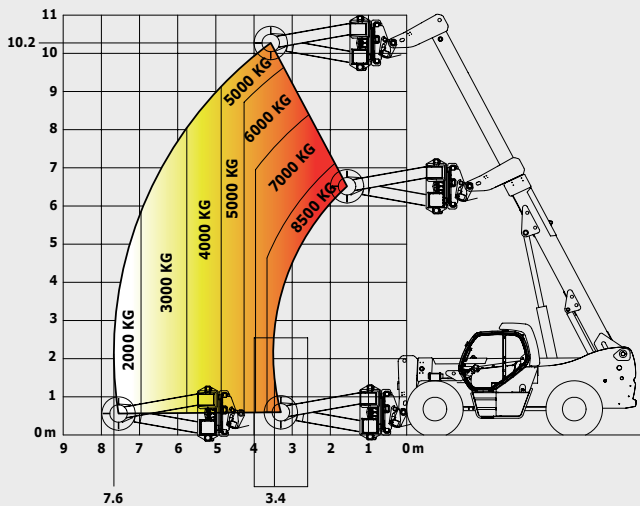
### Braccetto a 3 ganci 10 T



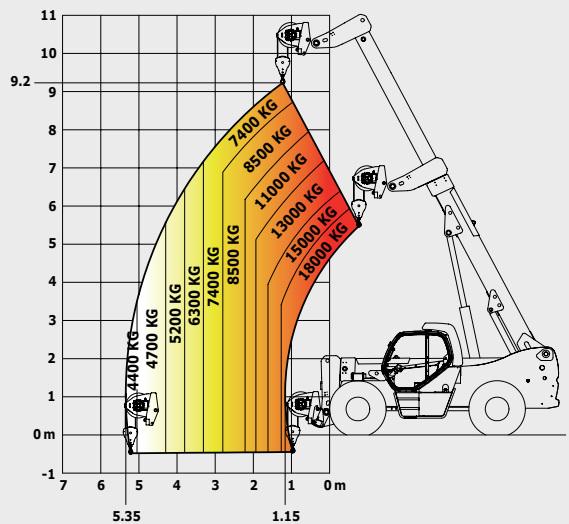
### Braccetto a 3 ganci 18 T



### Pinza per pneumatici TH 63



### Argano 18 T



La presente pubblicazione descrive le versioni e le possibilità di configurazione dei prodotti MANITOU che possono presentare differenze di dotazione. Le attrezzature illustrate in questo opuscolo possono essere di serie, a richiesta o non disponibili, secondo le versioni. MANITOU si riserva il diritto di modificare in qualsiasi momento e senza preavviso le specifiche descritte e illustrate. Le specifiche riportate non sono impegnative. Per maggiori informazioni, si prega di mettersi in contatto con il concessionario MANITOU. Documento non contrattuale. La presentazione dei prodotti non è impegnativa. Elenco specifiche non esauriente. Il logo e la grafica dell'impresa sono di proprietà della MANITOU e non possono essere usati senza la preventiva autorizzazione. Tutti i diritti sono riservati. Le foto e gli schemi contenuti nel presente opuscolo sono forniti per la consultazione e a titolo indicativo.

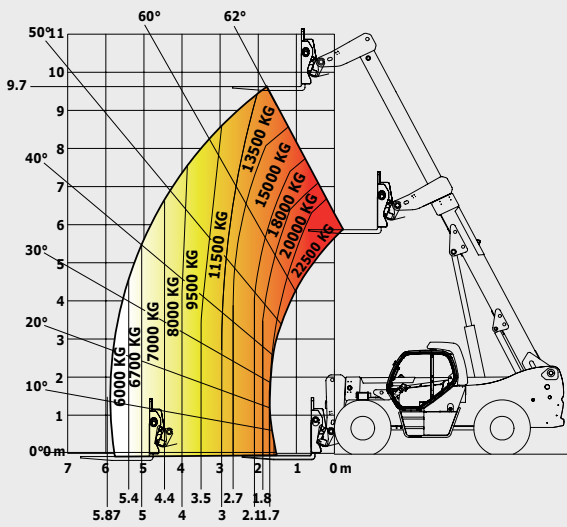
MANITOU BF SA - Capitale sociale: 39 547 524 euro - 857 802 508 RCS Nantes



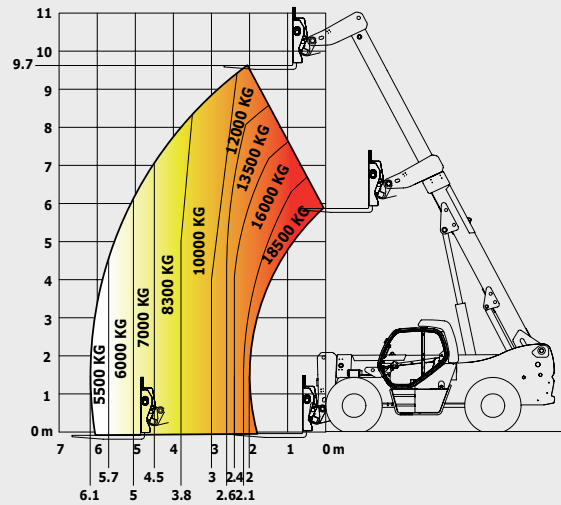
# MHT 10225

## Impiego fuoristrada normativa EN1459 B

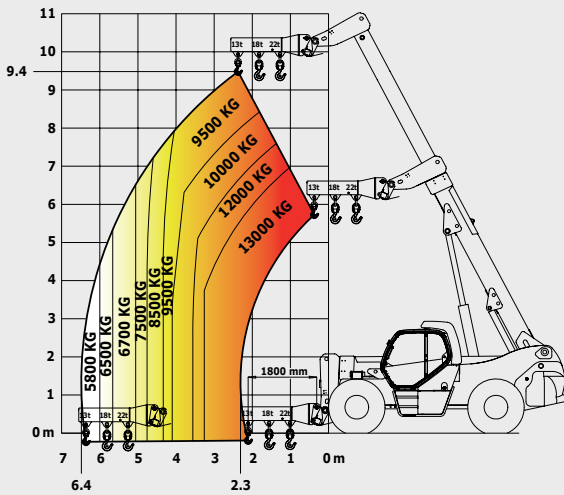
### Forche (baricentro a 900 mm)



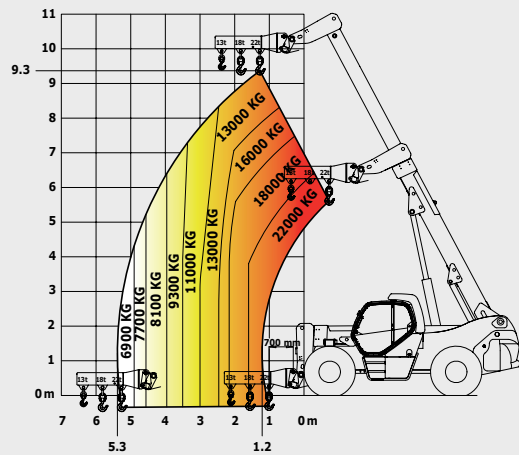
### Forche (baricentro a 1200 mm)



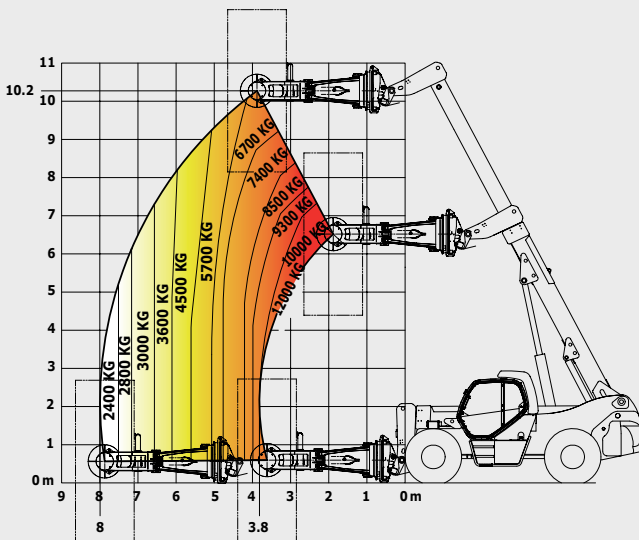
### Braccetto a 3 ganci 13 T



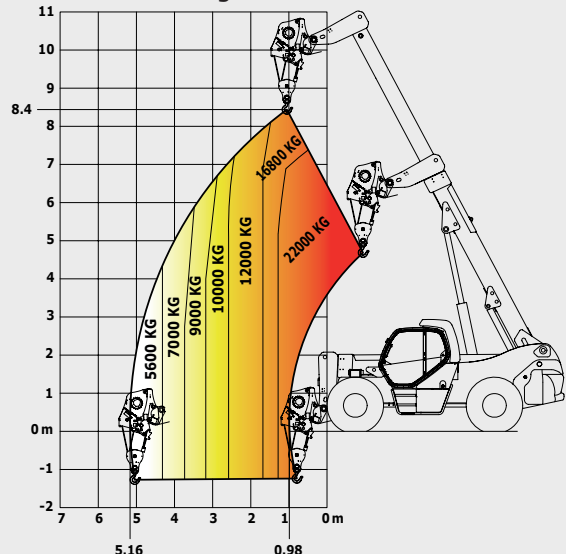
### Braccetto a 3 ganci 22 T



### Pinza per pneumatici TH 63+



### Argano 22 T



La presente pubblicazione descrive le versioni e le possibilità di configurazione dei prodotti MANITOU che possono presentare differenze di dotazione. Le attrezzature illustrate in questo opuscolo possono essere di serie, a richiesta o non disponibili, secondo le versioni. MANITOU si riserva il diritto di modificare in qualsiasi momento e senza preavviso le specifiche descritte e illustrate. Le specifiche riportate non sono impegnative. Per maggiori informazioni, si prega di mettersi in contatto con il concessionario MANITOU. Documento non contrattuale. La presentazione dei prodotti non è impegnativa. Elenco specifiche non esauriente. I logo e la grafica dell'impresa sono di proprietà della MANITOU e non possono essere usati senza la preventiva autorizzazione. Tutti i diritti sono riservati. Le foto e gli schemi contenuti nel presente opuscolo sono forniti per la consultazione e a titolo indicativo.

MANITOU BP SA - Capitale sociale: 39 547 524 euro - 857 802 508 RCS Nantes



Il vostro concessionario **MANITOU** :



 **MANITOU**

MANITOU ITALIA S.r.l.  
Via Cristoforo Colombo 2 Loc. Cavazzona - 41013 CASTELFRANCO EMILIA (MO)  
Tel 059.95.98.11 - Fax 059.95.98.65  
[www.it.manitou.com](http://www.it.manitou.com)