



For Earth, For Life  
**Kubota**

**M**

**KUBOTA DIESEL TRAKTOR**  
**M100GX-II/M110GX-II**  
**M128GX-II/M135GX-II**

Leistung, Komfort und Zuverlässigkeit. Die MGX - II Serie arbeitet sparsam, sauber und effektiv und das unter den anspruchsvollsten Bedingungen.



# Kubota Grand X-Tr

Vor mehr als 50 Jahren startete Kubota mit dem Modell T15 die Traktorenproduktion. Mittlerweile verlassen jährlich ca. 180.000 Traktoren der verschiedensten Leistungsklassen unsere Produktionsstätten und Kubota gehört weltweit zu den größten Landmaschinenherstellern. Erfahrung, Weiterentwicklung und ständige Verbesserung sind die Basis für die GrandX-Modelle im Leistungsbereich von 80 bis 103 kW (110-140 PS). Wenn Sie wendige und komfortable Traktoren suchen, ist die Kubota M-Serie genau richtig.

Hohe Leistung, maximaler Komfort und einfache Bedienung bei gleichzeitig effizienter Kraftstoffausnutzung und niedrigen Emissionen zeichnen unsere Traktoren aus.





**aktoren**

KUBOTA DIESEL TRAKTOR

# Grand X

NEU

M100GX-II/M110GX-II

NEU

M128GX-II/M135GX-II

# Entwickelt für höchsten Bedienkomfort

## **ERGONOMISCH GESTALTETER ARBEITSPLATZ**

Die geräumige Kabine bei den GrandX-Modellen bietet Ihnen maximalen Komfort. Die Anzeigen, Bedienungs- und Kontrollelemente sind in die rechte Konsole und um das Lenkrad positioniert. Alles ist leicht erreichbar und die Bedienung der Maschine erfolgt intuitiv und einfach.

### **Einfaches Reversieren**

Der Schalter für den Wechsel der Fahrrichtung liegt gut zur Hand. Unabhängig von der Stellung des Lenkrades, das Umschalten von vorwärts auf rückwärts ist kinderleicht.



### **Alles im Griff**

Die Bedienelemente für Handgas, Heckhydraulik und Gangwechsel sind ergonomisch optimiert in der rechten Armlehne integriert.

### **Multifunktionsdisplay**

Viele wichtige Informationen über Ihre Maschine können auf dem LCD-Display in der rechten Konsole abgelesen werden.



### **Übersichtliche Armaturen**

Zwischen den analogen Anzeigeinstrumenten werden wichtige Zusatzfunktionen im zentralen Display angezeigt.



# GRAND × KOMFORT



## Deluxe Heizung und Klimaanlage

Angenehmes Klima in der Kabine – unabhängig von der Jahreszeit. Die Belüftungsöffnungen sind ergonomisch angeordnet, damit die Temperatur im Kopf –, Körper – und Fußbereich individuell eingestellt werden kann. Die Defroster-Funktion verhindert wirkungsvoll ein Vereisen oder Beschlagen der Frontscheibe.



## Passagiersitz

Der Passagiersitz ist komfortabel gepolstert, auch ein Beifahrer findet in der geräumigen Kabine ausreichend Platz ohne den Fahrer zu behindern.

# Beste Rundumsicht für maximalen Komfort

## ***HERVORRANGENDES SICHTFELD***

Große und gewölbte Glasflächen, schmaler Kabinenrahmen, keine störende B-Säulen und das Abgasrohr am Kabineneckpfosten: Die Rundumsicht bei den GrandX-Modellen ist beispielhaft. Die Positionierung der Heizungs – oder Lüftungskomponenten unter dem Sitz ermöglicht große Kopffreiheit und beste Sicht nach oben. Der unten angelenkte Scheibenwischer sorgt auch bei schlechter Witterung für einen großen Sichtbereich. Die weit öffnenden Türen machen den Auf – und Abstieg einfach und sicher.



## ***BESTE SICHT NACH HINTEN***

Um auch den hinteren Arbeitsbereich im Blick zu behalten, sind die heckseitigen Glasflächen weit nach unten gezogen.



## **Fenster im Kabinendach**

Zur besseren Frischluftzufuhr kann das Dachfenster geöffnet werden. Zusätzlich haben Sie optimale Sicht bei Frontladerarbeiten.



## **Deluxe-Sitz mit Luftfederung**

Der Komfortsitz stellt Sitzhöhe und Federung automatisch ein. Der gute Federungskomfort mit effektiver Stoßdämpfung und die Schwenkfunktion vermindern die Ermüdung des Fahrers und bieten einen angenehmen Arbeitsplatz.

# GRAND × ÜBERSICHT



## Lenkrad mit Neigungs- und Höhenverstellung und integrierter Wendeschaltung

Das Lenkrad ist in Höhe und Neigung verstellbar und lässt sich für jeden Fahrer bequem einstellen. Der Hebel für die Wendeschaltung ist integriert und bleibt so immer optimal erreichbar.



## Radio mit CD-Player

Das serienmäßige Radio mit CD-Player liegt griffgünstig in der rechten Bedienkonsole.

# Überragende Leistung bei bester Kraftstoffausnutzung

## SAUBER UND LEISTUNGSSTARK

Die Motoren der GrandX-Serie: Maximale Leistung bei höchster Wirtschaftlichkeit und niedrigen Schadstoffemissionen. Die 4-Ventil-Technik mit zentraler Direkteinspritzung (E-CDIS) in Verbindung mit elektronisch geregelter Common-Rail-Einspritzung realisiert den hervorragenden Drehmomentverlauf, niedrigen Kraftstoffverbrauch und ruhigen Motorlauf. Die mehrstufige Einspritzung mit vier Einspritzvorgängen pro Arbeitstakt maximieren Leistung und Drehmoment bei optimaler Kraftstoffausnutzung. Mit der Kombination aus Diesel-Oxidations-Katalysator (DOC), Diesel-Partikel-Filter (DPF) und wassergekühlter Abgasrückführung (EGR) wird der Schadstoffausstoß gesenkt und die aktuellen Emissionsvorschriften gemäß EU-IIIb werden erfüllt.

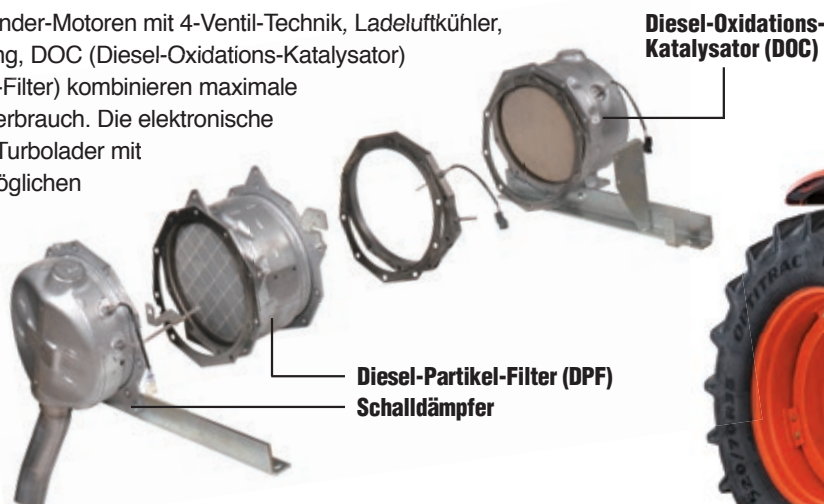
## KUBOTA-DIESEL-MOTOREN

Mehr als 25 Millionen produzierte Motoren seit 1922 – Kubota-Motoren stehen weltweit für Qualität und Zuverlässigkeit.



## SAUBERE KUBOTA-MOTOREN

Unsere kompakten 4-Zylinder-Motoren mit 4-Ventil-Technik, Ladeluftkühler, Common-Rail-Einspritzung, DOC (Diesel-Oxidations-Katalysator) und DPF (Diesel-Partikel-Filter) kombinieren maximale Leistung bei niedrigem Verbrauch. Die elektronische Motorsteuerung und der Turbolader mit Waste-Gate-System ermöglichen eine durchzugsstarke Leistungscharakteristik.

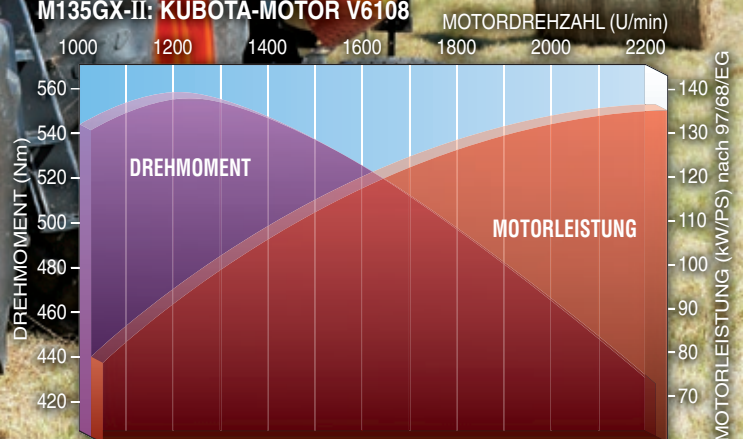




# GRAND × LEISTUNG



M135GX-II: KUBOTA-MOTOR V6108

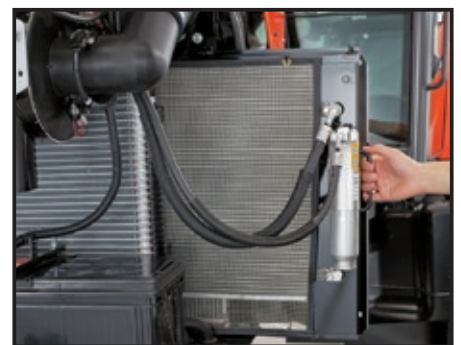


## Einteilige und weit öffnende Motorhaube

Die einteilige und weit öffnende Haube ermöglicht die einfache Motorwartung. Die abgeschrägte Form sorgt für gute Sicht nach vorne.

### Modernes Design

Das glatte, flache und leicht zu reinigende Kühlerschutzgitter verhindert das Ansaugen von Heu, Stroh und Gras in den Kühlerbereich. Die große Kühlluftzufuhr sorgt für einen ausgeglichenen Temperaturhaushalt des Motors.



### Einfache Wartung und Reinigung

Für eine gute Wartungszugänglichkeit kann der Klimaanlagekondensator einfach zur Seite herausgezogen werden. Der Bereich unter den Kühlern und um die Batterie ist flach und damit leicht zu reinigen.

# Einfache Bedienung - Technik, die mitdenkt

## INTELLI-SHIFT-GETRIEBE

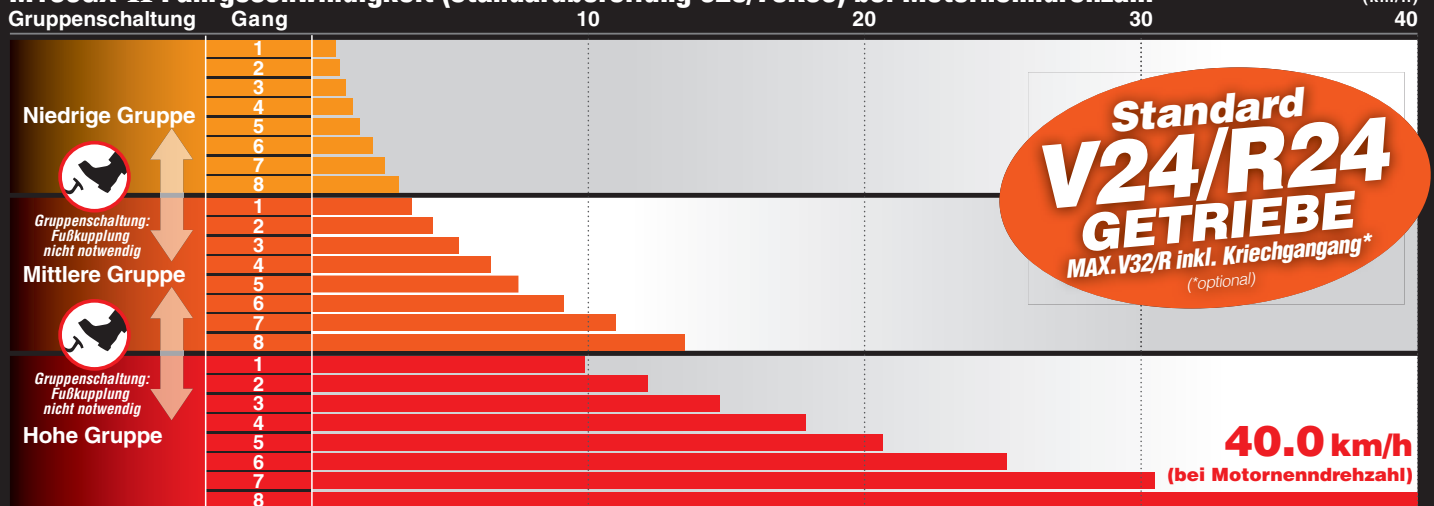
### 8 LASTSCHALTSTUFEN MIT AUTOMATIKFUNKTION

8 Lastschaltstufen in 3 Gruppen und Kriechganggruppe – mit 24 Vorwärts – und 24 Rückwärtsgängen bietet die GrandX-Serie maximale Effektivität bei niedrigem Verbrauch. Alle Gänge können über einen Schalthebel und auf Knopfdruck geschaltet werden ohne das Kupplungspedal betätigen zu müssen. Mit der nachrüstbaren Kriechganggruppe erhöht sich die Anzahl der Fahrstufen auf 32.



**Gangwechsel auf Knopfdruck**  
Sowohl am Hauptschalthebel als auch an der rechten Armlehne können Sie bequem per Knopfdruck die 8 Lastschaltstufen hochschalten (+) und herunterschalten(-).

### M135GX-II Fahrgeschwindigkeit (Standardbereifung 520/70R38) bei Motorenendrehzahl



## 4-stufiger Automatik-Modus

Die Automatikfunktion des 8-stufigen Lastschaltgetriebes ermöglicht die optimale Anpassung an sich ändernde Boden- oder Geländebedingungen. Im Transportmodus werden die Fahrstufen lastabhängig an Steigungen oder Gefällstrecken automatisch angepasst. Im Ackermodus wird zusätzlich zur lastabhängigen Automatikfunktion am Vorgewende zwei Fahrstufen heruntergeschaltet sobald der Heckkraftheber aktiviert wird. Bei Arbeiten mit der Heckzapfwelle verhindert die Automatik ein zu starkes Absinken der Zapfwelendrehzahl.



**Automatik-Modus-Schalter**



**Drehregler für die Automatik-Feineinstellung**



**Display für die Automatik-Funktion**



#### Leichtere Boden

Für die Aufrechterhaltung der optimalen Arbeitsgeschwindigkeit bei normalen Bodenverhältnissen bleibt das Getriebe im vorgewählten Gang, z.B. im 8. Gang.

#### Schwerer Boden

Werden die Bodenverhältnisse schwerer, schaltet das Getriebe automatisch in den 7. Gang herunter, dann in den 6. und bei Bedarf in den 5. Gang. Wird der Boden wieder leichter, schaltet das Getriebe automatisch wieder bis in den 4. Gang hoch.

#### Steigung

Um eine Steigung zu bewältigen, schaltet das Getriebe in Abhängigkeit von Motorbelastung und Drehzahl automatisch bis zu 3 Gänge herunter.

#### Gefälle

Nach der Steigung schaltet das Getriebe automatisch hoch, um wieder die optimale Arbeitsgeschwindigkeit zu erreichen.



# GRAND × BEDIENUNG

## K-EMS: INTELLIGENTES MOTOR-MANAGEMENT

### Drehzahlüberwachung

Durch die elektronische Motorregelung haben Sie die perfekte Kontrolle über die Motordrehzahl. Nach Aktivierung des Systems bleibt die Drehzahl auch bei wechselndem Leistungsbedarf konstant. In Verbindung mit der Automatikfunktion des Getriebes erledigen Sie Ihre Arbeit einfach, sparsam und effektiv.



### Drehzahlüberwachung

Auf einfachen Knopfdruck legen Sie zwei zu speichernde Drehzahlen fest. Zum Beispiel eine für schwere Bodenbearbeitung und eine zweite für die richtige Drehzahl am Vorgewende. So läuft die Maschine auf Knopfdruck immer im optimalen Drehzahlbereich, ohne dass über den Gashebel reguliert werden muss.



### Integriertes Kontrollsystem

Das integrierte Kontrollsystem (CAN) gleicht alle Überwachungssysteme (Motor, Getriebe, Hydraulik) untereinander ab. So arbeiten alle Einzelkomponenten in der optimalen Einstellung und der Traktor wird sparsam und effizient.



Beispiel:

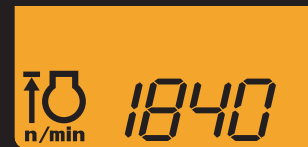
Einstellung A: Pflügen

Einstellung B: Wenden



### Anzeige für die Drehzahlüberwachung

Durch einfaches Drehen des Reglers justieren Sie die Drehzahl in Schritten von jeweils 10 U/min.



### Drehzahlüberwachung EIN:

Nach Einstellung der gewünschten Motordrehzahl und Aktivierung der Drehzahlüberwachung wird die Drehzahl unabhängig von wechselnden Lastzuständen konstant gehalten. So wird die Bedienung der Maschine einfacher und z. B. die Ausbringung von Saatgut oder Düngemittel genauer und sichert stabile Erträge.\*

\*Die Drehzahlüberwachung verhindert ein Absinken der Drehzahl im verfügbaren Leistungsbereich des Motors.



# Kubota-Technologien: Härteste Anforderungen einfach kontrollieren

## **EXTREM WENDIG BEI HÖCHSTER FAHRSTABILITÄT**

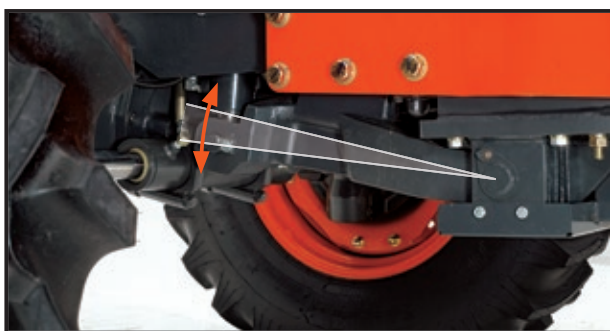
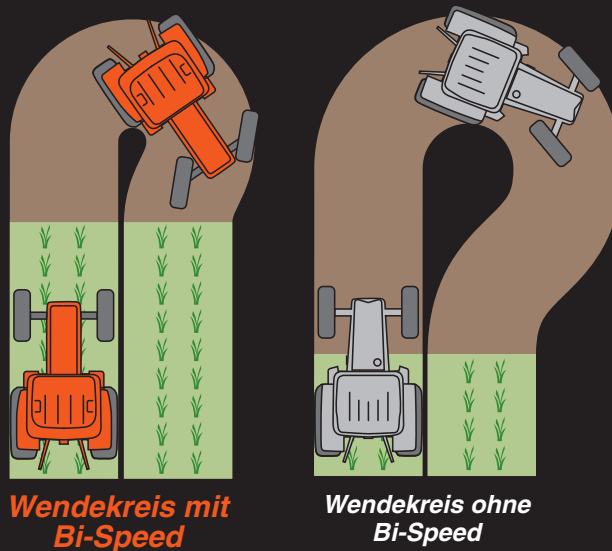
Die GrandX-Serie steht für einfaches Handling und hohe Traktion auch bei schwierigen Verhältnissen. Der lange Radstand sorgt für hervorragende Fahreigenschaften beim Transport und Zugkraft bei der Bodenbearbeitung, und trotzdem bietet unser Konzept die Wendigkeit eines Kompaktractors.

### **Bi-Speed-Lenksystem**

Bei herkömmlichen Antrieben schiebt ein Traktor bei aktiviertem Allradantrieb und starkem Lenkeinschlag über die Vorderachse – der Wenderadius wird unnötig groß. Unser Bi-Speed-System erhöht ab einem Lenkeinschlag von 35° automatisch die Drehzahl der Vorderräder. Das Resultat ist ein wesentlich kleinerer Wenderadius und damit ein extrem wendiger Traktor.

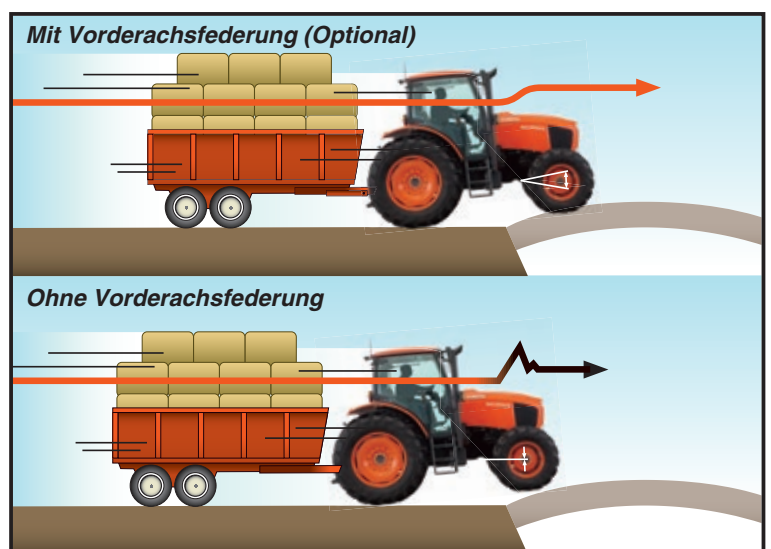
### **Vorderachse mit doppeltem Kegelradantrieb**

Ein weiterer exklusiver Kubota-Vorteil ist die Vorderachse mit doppeltem Kegelradantrieb. Das gesamte Antriebssystem läuft gekapselt im Ölbad und vermeidet offen laufende Gelenkwellen. Der große Lenkeinschlag ermöglicht maximale Wendigkeit.



### **Anpassungsfähige Vorderachsfederung (M128GXS-II/M135GXS-II)**

Unsere Vorderachse sorgt für sicheres Fahrverhalten, mehr Komfort und für bessere Traktion. Das Ansprechverhalten des Federungssystems kann manuell in drei Stufen eingestellt werden (hart/mittel/weich). Im Automatikmodus passt sich das System selbstständig der jeweiligen Belastung an.



# GRAND × FAHRVERHALTEN



## Elektro-hydraulische Zuschaltung der Differentialsperren

Die Differentialsperren an Vorder – und Hinterachse werden elektro-hydraulisch zugeschaltet und bieten auch bei schlechten Bodenverhältnissen optimale Traktion.



## Hohe Bodenfreiheit

Die Vorderachskonstruktion und die Lage der Antriebswelle ermöglichen eine für diese Klasse extrem große Bodenfreiheit.

# Harte, anspruchsvolle Aufgaben mit e Zeitfenster sind kein Problem für dies

## **PERFEKTE KOMBINATION VON TRAKTOR UND FRONTLADER**

Die original Kubota-Frontlader sind speziell für die GX-Serie konzipiert. Die Konstruktion und die Funktionen werden so voll in den Traktor integriert. Dieses Gesamtkonzept ermöglicht höchste Hubkräfte, außergewöhnliche Wendigkeit und beste Sicht auf den Arbeitsbereich.



### **Hochleistungs-Hydraulikanlage**

Die Arbeitshydraulik bietet eine Literleistung von bis zu 83 l/min (M135GX) für die Arbeitshydraulik um höchste Produktivität bei Frontladerarbeiten zu gewährleisten.

Hydraulik-Steuergeräte:

Zwei Hochleistungs-Steuergeräte sind serienmäßig (1x doppelwirkend mit Rastierung in Druckstellung, 1x doppelwirkend mit Schwimmstellung). Beide Steuergeräte sind in der Durchflussmenge separat einstellbar. Ein Entlastungsventil vermeidet unnötigen Leistungsverlust. Die Ausrüstung von bis zu vier Steuergeräten ist möglich.



### **Leistungsfähiger Heckkraftheber**

Exaktes Ansprechen des Heckkrafthebers auch bei schweren Anbaugeräten – der Antrieb der Hydraulikpumpen erfolgt direkt vom Getriebe. Bei Zapfwellenarbeiten mit abgesenktem Arbeitsgerät minimiert das Umlaufventil Leistungsverluste durch die Hydraulikanlage. Die Hubkräfte am Unterlenkerende betragen 6100 kg (M128GX-II/M135GX-II) und 5000 kg (M100GX-II/M110GX-II).



### **Schnellfanghaken an den Unterlenkern**

Sparen Sie Zeit und Energie, die hochwertigen Schnellfanghaken erleichtern das An- und Abhängen von Arbeitsgeräten.



### **Externe Hubwerksbetätigung (rechts u. links)**

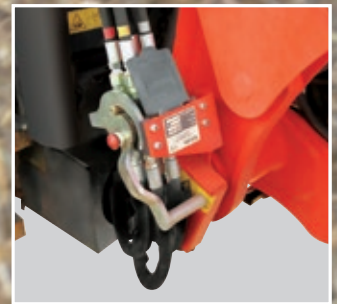
# ungen en Traktor

# GRAND × KRAFT



## Dachfenster

Das ausstellbare Dachfenster erlaubt auch bei komplett ausgehobenem Frontlader beste Sicht auf das Arbeitsgerät.



Hydraulischer Schnellkuppler



## Frontlader mit Joystick-Steuerung

Der Joystick ist leicht erreichbar an der rechten Bedienkonsole angeordnet und bietet Ihnen die Möglichkeit, die Bewegung und die Geschwindigkeit des Laders komfortabel zu kontrollieren. Die serienmäßigen Hydraulikfunktionen erlauben die gleichzeitige Bedienung von Schwinde und Schaufel. Die Eilgangfunktion zum Entleeren der Schaufel ermöglicht kurze Arbeitszyklen für effizientes Arbeiten.

*(Die Abbildung zeigt den Bedienhebel inkl. der optionalen 3. Funktion)*



## Schwingungsdämpfung mit Kubota-Shockless-Ride (KSR)

Die Schwingungsdämpfung absorbiert Stöße des Laders und vermindert die Ermüdung des Bedieners. Diese Option ist ausgezeichnet bei längeren Transportfahrten, die konzeptbedingt auftretenden Belastungsspitzen werden effektiv gedämpft.



## Elektrische Ansteuerung der Wendeschaltung

Die Fahrtrichtungswechsel von vorwärts auf rückwärts erfolgen ohne lästiges Bedienen des Kupplungspedals. Die Schaltung wird bequem über den Hebel links am Lenkrad bedient.

## Technische Daten

Modell		M100GX-II	M110GX-II	M128GX-II	M135GX-II
<b>Motor</b>		V3800-CR-TIE4		V6108-CR-TIE4	
Anzahl Zylinder/Turbolader/Emissionsstufe		4-Zylinder-Turbolader mit Ladeluftkühlung/ IIIB		4-Zylinder-Turbolader mit Ladeluftkühlung/ IIIB	
Nenn Drehzahl	U/min	2600		2200	
Motorleistung (97/68/EC)/Hubraum	kW (PS) / cm <sup>3</sup>	77,9 (106) / 3769	85,0 (116) / 3769	98,1 (133) / 6124	103,3 (140) / 6124
Kraftstofftank Fassungsvermögen	ℓ	190			
<b>Getriebe</b>		V24/R24 (V32/R32 bei optionaler Kriechganggruppe)			
Anzahl Fahrstufen		40			
Höchstgeschwindigkeit	km/h	40			
Hauptschaltgetriebe		8-fach-Lastschaltung			
Gruppenschaltung		3 Gruppen, vollsynchronisiert, Kupplungsbetätigung auf Knopfdruck, Kriechganggruppe optional			
Wendeschaltung		Lastschaltbare elektro-hydraulische Wendeschaltung			
Hauptkupplung		Ölgekühlte Mehrscheibenkupplung, elektro-hydraulisch geschaltet			
Bremssystem* <sup>1</sup>		Hydraulisch betätigte, ölgekühlte Mehrscheibenbremse, automatische Allradzuschaltung			
Allradzuschaltung		Elektro-hydraulisch mit Bi-Speed			
Differentialsperre v/h		Elektro-hydraulisch geschaltete Differentialsperre			
<b>Hydraulikanlage</b>		76,3		82,5	
Pumpenförderleistung (Arbeitshydraulik)* <sup>2</sup> ℓ/min.		Unterlenkerschnellfanghaken, teleskopierbare Unterlenkerstabilisatoren			
Heckkraftheber		EHR mit Lage- und Zugkraftregelung, Unterlenkerregelung			
Steuerung		5000			
Hubkraft am Unterlenkerende	kg	5000		6100	
Anzahl Steuerventile		2 Standard (3. und 4. Optional)			
<b>Standardbereifung</b>	v/h	vorne: 380/70R24, hinten: 520/70R34		vorne: 420/70R24, hinten: 520/70R38	
<b>Abmessungen &amp; Gewicht</b>		4245 – 4510		4400 – 4665	
Gesamtlänge	mm	2830		2885	
Gesamthöhe	mm	2320			
Gesamtbreite (min)	mm	2435		2685	2680
Radstand	mm	1800			
Spurweite	mm	4,0		4,1	
Wenderadius (ohne Lenkbremse)* <sup>3</sup>	m	32000			
max. zulässige Anhängelast (gebremst)	kg	3990		4780	
Gewicht	kg				

## Frontlader Technische Daten

Frontlader Modell		LA1954		LA2254	
Traktor Modell		M100GX-II / M110GX-II		M128GX-II / M135GX	
Anlenkpunkt Hubzylinder		Max. Hubhöhe	Max. Hubkraft	Max. Hubhöhe	Max. Hubkraft
Max. Aushubhöhe (Schaufeldrehpunkt) mm		3700	3370	4099	3764
Hubkraft (Schaufeldrehpunkt) kg		1895	1950	2137	2212
Max. Auskippwinkel	Grad	52	63	50	60
Max. Einkippwinkel	Grad	40			
Hubzeit bis zur vollen Höhe	Sekunden	3,8		4,5	
Absenkzeit	Sekunden	3,3		3,9	
Auskippszeit	Sekunden	2,1		2,4	
Einkippzeit	Sekunden	2,5		3,0	

\*<sup>1</sup> Beim Bremsen wird der Antrieb der Vorderachse automatisch zugeschaltet.

\*<sup>2</sup> Angaben des Herstellers

\*<sup>3</sup> mit zugeschaltetem Bi-Speed-System

Der Hersteller behält sich das Recht vor, technische Daten ohne Vorankündigung zu ändern.

Der vorliegende Prospekt dient ausschließlich zur Beschreibung. Einige der abgebildeten Teile in diesem Prospekt sind optional und gehören nicht zur Grundausstattung.

Informationen zu Gewährleistung, Sicherheit oder für weitere Produktinformationen sind beim zuständigen KUBOTA-Vertragshändler zu erfragen.

Zu Ihrer Sicherheit empfiehlt KUBOTA unbedingt die Verwendung des Sicherheitsgurtes bei fast allen Einsätzen.

©2015 Kubota Corporation



## KUBOTA (DEUTSCHLAND) GmbH

Senefelder Straße 3-5, 63110 Rodgau/Nieder-Roden  
Telefon 06106/873-0 Telefax 06106/873-197 E-mail info@kubota.de

www.kubota.de