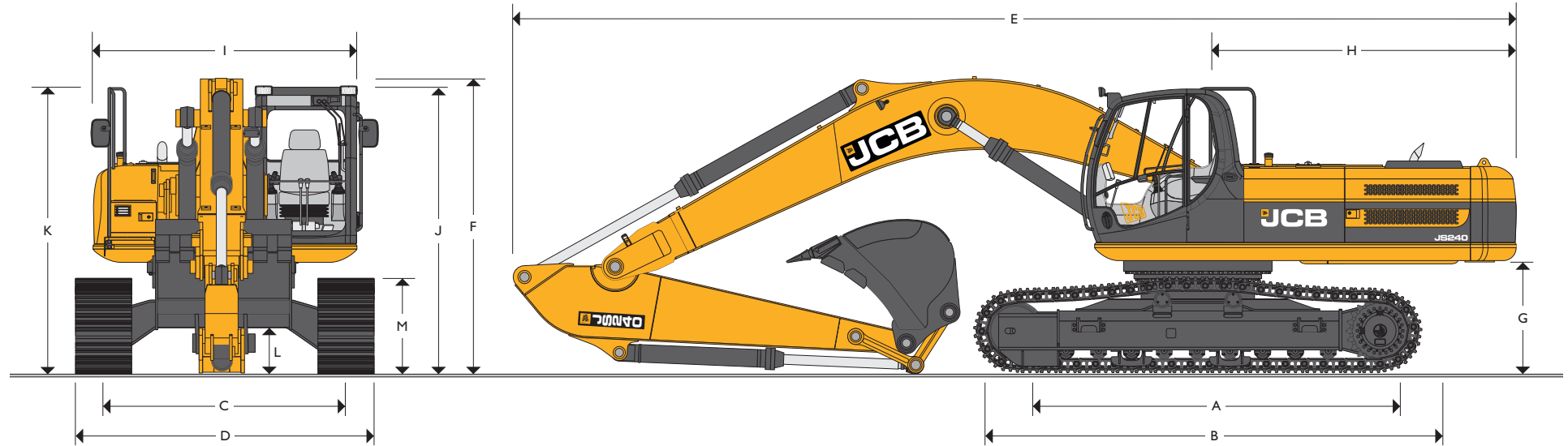


MAX. BETRIEBSGEWICHT: 25.200 kg MOTORLEISTUNG: 147 kW (197 PS)


ABMESSUNGEN

Angaben in mm	NLC	SC	LC
A Kettenaufstandslänge	3840	3460	3840
B Laufwerkslänge	4640	4260	4640
C Spurweite	2390	2390	2590
D Laufwerksbreite (600-mm-Bodenplatten)	2990	2990	3190
D Laufwerksbreite (700-mm-Bodenplatten)	3090	3090	3290
D Laufwerksbreite (800-mm-Bodenplatten)	3190	3190	3390
D Laufwerksbreite (900-mm-Bodenplatten)	3290	3290	3490

Löffelstiellänge	2.00m	2.44m	3.09m	3.53m
Angaben in mm				
E Transportlänge mit Monoausleger	10083	10060	9960	10010
F Transporthöhe mit Monoausleger	3173	3230	3050	3220

Angaben in mm	
G Kontergewicht-Bodenfreiheit	1125
H Heckschwenkradius	3000
I Oberwagenbreite	2500
J Höhe über Kabine	2980
K Höhe über Handlauf	3059
L Bodenfreiheit	486
M Kettenhöhe	940



MOTOR

Modell	Isuzu 4HK1X, gemäß EU-Stufe III.
Typ	wassergekühlter 4-Takt-, 4-Common Rail Turbodiesel Reihenmotor mit Direkteinspritzung
Nennleistung (ISO 14899 (SAE J1995))	147 kW (197 PS) bei 2000 U/min.
Hubraum	5,193 Liter.
Luftfilterung	Trockenfilterelement mit sekundärem Sicherheitselement (optische und akustische Wärmeinrichtung in der Kabine).
Kühlung	Großdimensionierte, nebeneinander montierte Öl/Wasserkühler.
Anlasser	24 volt.
Batterien	2 x 12 Volt HD-Ausführung.
Lichtmaschine	24 Volt, 40 Amper.
Betankungspumpe	Elektrisch.

SCHWENKSYSTEM

Schwenkmotor	Axialkobenmotor.
Schwenkbremse	Hydraulische Arbeitsbremse, sowie automatisch wirkende Lamellenfeststellbremse.
Schwenkantrieb	Planetenuntersetzungsgetriebe.
Schwenkgeschwindigkeit	10,6 U/min.
Drehkranz	Großer Durchmesser, innenverzahnt, in vollständig abgedichtetem Fettbad drehend.
Schwenkverriegelung	In beliebiger Position, elektrische Betätigung in der Kabine.

UNTERWAGEN

Laufwerksoptionen	SC = Standard, LC = langer Unterwagen und NLC = schmaler, langer Unterwagen.	
Bauweise	Vollverschweißte "X"-Rahmen-Konstruktion mit mittigem Unterschutz und Fahrmotorschutz. Abgeschrägte Längsträger mit Reinigungsöffnungen unter den oberen Stützrollen. Vorne und hinten.	
Schleppvorrichtung	Geschmierte, abgedichtete Glieder.	
Kettenausführung	600mm, 700mm, 800mm, 900mm.	
Bodenplattenoptionen	Geschmierte, abgedichtete Ausführung, oberflächengehärtet.	
Stütz- und Laufrollen	Fettzylinder.	
Kettenspanner	Geschmierte, abgedichtete Ausführung mit Federdämpfung.	
Leiträder		
	SC	NLC & LC
Anzahl der Kettenführungen	2 je Seite	2 je Seite
Anzahl der Laufrollen	7 je Seite	9 je Seite
Anzahl der Stützrollen	2 je Seite	2 je Seite
Anzahl der Bodenplatten	47 je Seite	51 je Seite

HYDRAULIKSYSTEM

„Load-Sensing“-System mit variabler Fördermenge, servogesteuerter Bedarfsstromregelung und multifunktionalem Open-Center-Ventilblock.

Pumpen

Hauptpumpen	2 stufenlos verstellbare Axialkolbenpumpen.
Max. Förderleistung	2 x 226 L/min.
Servopumpe	Zahnradpumpe.
Max. Förderleistung	21.5 L/min.

Steuerventil

Kombiniertes 4- und 5-Kreis-Steuerventil mit einem zusätzlichen Element für eine weitere Funktion. Bei Bedarf werden Ausleger, Löffelstiel und Löffel für eine höhere Arbeitsgeschwindigkeit von beiden Pumpen versorgt.

Einstellwerte der Druckbegrenzungsventile

Ausleger, Löffelstiel, Löffel	343 bar
Mit PowerBoost-Funktion	373 bar
Schwenken	289 bar
Fahren	343 bar
Vorsteuerung	40 bar

Hydraulikzylinder

Doppeltwirkend mit angeflanschter Kopfverschraubung und gehärteten Stahl-Lagerbuchsen. Endlagendämpfung serienmäßig an Ausleger-, Löffelstiel- und Löffelzylinder.

Filtersystem

Das Filtersystem entspricht den höchsten Ansprüchen, gewährleistet optimalen Schutz der Komponenten und eine hohe Standzeit der Hydraulikflüssigkeit.

Tank	150 micron, Ansaugsieb.
Rücklauf	10 micron, Faserelement.
Plexus Nebenstrom	1,5 micron, Papierelement.
Vorsteuerkreis	10 micron, Papierelement.
Hammerrücklauf	10 micron, verstärkter Mikrofaserfilter.

Kühlsystem

Großflächige, nebeneinander montierte Öl- und Wasserkühler sorgen für optimale Kühlung und einfache Reinigung.

FAHRANTRIEB

Typ	Hydrostatisches 3-Gang-Getriebe mit Automatikschaltung zwischen hoher und mittlerer Geschwindigkeit (langsam manuell).
Fahrmotore	verstellbarer Axialkolbenmotor, geschützt im Unterwagenrahmen.
Endantrieb	Planetenuntersetzung, angeschraubte Kettenräder.
Betriebsbremse	Hydraulisch betätigte Bremse mit Ausgleichventil bei Fahrten im Gefälle.
Feststellbremse	Automatisch wirkende, hydraulisch lösende Scheibenbremse.
Zulässige Schräglage	70 % (35°) kontinuierlich.
Fahrgeschwindigkeit	Schnell – 5.6 km/h. Mittel – 3.3 km/h. Langsam – 2.3 km/h.
Zugkraft	197.1 kN.

BAGGERAUSRÜSTUNG

Der 5,85 m lange Ausleger mit den zur Verfügung stehenden, unterschiedlich langen, Löffelstielen ist für alle Arbeitseinsätze mit unterschiedlichsten Anbauteilen wie Hammer, Schere usw. ausgelegt. Die speziell gefertigten Löffelanlenkungen sind mit verschiedenen Lastaufnahmepunkten erhältlich. Die hochwertige Stahlkonstruktion, unter Verwendung von großen Querschnitten, garantiert höchste Verwindungsfestigkeit, auch bei Arbeiten mit Hydraulikhammer oder anderem schweren Gerät. Durch Verwendung von Büchsen mit einer Bronze-Aluminium-Graphitlegierung im Ausleger sind die Wartungsarbeiten auf ein Minimum reduziert. Nur noch alle 1000 Betriebsstunden müssen die Lagerbüchsen in diesem Bereich geschmiert werden.

KABINE

Eine großzügig dimensionierte und modern gestaltete Kabine bietet neben Pkw ähnlichem Komfort auch eine optimale Übersicht auf den Arbeitsbereich. Eine Rundum-Colorverglasung sorgt für angenehmes Arbeiten. Die Frontscheibe lässt sich, gasfedergestützt, bequem und komplett öffnen. Die untere Scheibe wird in den Rahmen der oberen Scheibe geschoben, wodurch sich das Öffnen der gesamten Front einfach, schnell und komfortabel gestaltet. Ausreichend Frischluft bieten das Schiebefenster in der Tür, der Lüftungsschlitze an der Frontscheibe, sowie die vollständig aufschiebbar Frontscheibe. Der Parallelogramm-Wischerarm für die obere Scheibe sorgt für einen großen Wischbereich und damit für vorbildliche Sicht. Der Wischermotor ist links vom Dachfenster angebracht, um bei Ladearbeiten die Sicht auf den Löffel nicht zu behindern. Ein Wischer für die untere Scheibe ist optional erhältlich. Frischluftgebläse und Heizung mit Defrosterdüsen. Stufenlose Einstellung von Gebläse, Temperatur und Umluft. Optionale Klimaanlage. Individuell verstellbarer, gefederter Komfortsitz (auch als luftgefederte und beheizte Ausführung) mit justierbaren Armlehnen und einstellbarer Neigung der Rückenlehne. Optionales Radio mit Digitaltuner geschützt in der Dachverkleidung eingebaut. Bequem erreichbarer Radio-Stummschalter in unterer Bedienkonsole. 12-Volt-Anschluss und Handyhalter in rechter Konsole. Für einen sicheren Einstieg im Dunkeln lässt sich die Innenbeleuchtung vom Boden aus einschalten und geht entweder auf Knopfdruck oder nach fünf Minuten automatisch aus. Das innen angebrachte Rollo schützt den Fahrer vor blendendem Sonnenlicht.

AMS – ADVANCED MANAGEMENT SYSTEM

Das JCB AMS misst und regelt die erforderliche Motor- und Hydraulikleistung. So wird in jedem der vier wählbaren Arbeitsmodi die jeweils optimale Leistungsausnutzung erreicht.

A (Auto)	Bis zu 100 % Leistung und Hydraulik-Fördermenge. Liefert stufenlose Leistung und Geschwindigkeit je nach Steuerimpuls; passt die Leistungsanforderung an die jeweilige Aufgabe an. Treten in dieser Betriebsart schwere Bedingungen auf, wird automatisch der Power Boost zugeschaltet. Die automatische Leerlaufschaltung tritt nach einer bestimmten (vom Bediener zwischen 5 und 30 Sekunden einstellbaren) Zeit ohne Betätigung in Kraft.
E (Economy)	80 % Leistung, 95 % Hydraulik-Förderstrom maximieren die Wirtschaftlichkeit bei herausragender Leistung.
P (Präzision)	55 % Leistung, 90 % Hydraulik-Förderstrom für die Feinststeuerung bei Planierarbeiten.
L (Lifting/Heben)	55 % Leistung, 63 % Hydraulik-Förderstrom bei permanentem Power Boost für maximale Hubkraft und noch präzisere Steuerung.

Der Arbeitsmodus "A" regelt automatisch Kraft und Geschwindigkeit, während die anderen Arbeitsmodi besonders auf die beschriebenen Einsätze abgestimmt sind.

Der AMS-Monitor gewährt dem Fahrer ständige Kontrolle über die aktuellen Einstellungen; Arbeitsmodus, Fahrgeschwindigkeitsstufe, Betriebstemperatur und alle anderen wichtigen Betriebsdaten. Der Monitor ist verstellbar und von jeder Sitzposition aus gut ablesbar.

Der benötigte Förderstrom für Hammereinsätze kann im AMS Speicher eingestellt und bei Betätigung des Hammerpedals automatisch abgerufen werden.

Eine Anzeige zeigt anstehende Wartungsmaßnahmen an, Systemüberprüfungen und Fehleranalysen können von der Kabine aus durchgeführt werden.

BEDIENELEMENTE

Baggerfunktionen	Servohydraulische Bedienhebel gemäß ISO-EURO-Norm. Die Bedienhebel sind individuell, unabhängig vom Fahrersitz einstellbar.
Laufwerkfunktionen	Einzel-, mit Fußpedal oder Steuerhebel. Fahrstufenumschaltung per Knopfdruck am Bedienhebel.
Zusatzfunktionen	Über servogesteuertes Fußpedal bzw. über Taster im Bedienhebel integriert.
Funktionsabschaltung	Die Bedienhebel werden über eine Sperre im Eingangsbereich oder durch Betätigen eines Schalters im Instrumentenbrett aktiviert bzw. deaktiviert.
Motordrehzahl	Die Motordrehzahl wird über einen Drehschalter voreingestellt. Zwischen Leerlaufdrehzahl und eingestellter Drehzahl kann über einen Taster im Bedienhebel umgeschaltet werden. Hierfür steht aber auch eine zuschaltbare Automatikfunktion zur Verfügung.
Motor-Stopp Hupe	Über Zündschlüssel oder separaten Notausschalter. Über Taster im linken Bedienhebel.



FÜLLMENGEN

	Liter
Kraftstofftank	343
Motor Kühlmittel	26.8
Motoröl	21.5
Schwenkgetriebe	6.0
Endantrieb (je Seite)	4.7
Hydrauliksystem	241
Hydrauliktank	120

GEWICHTE UND BODENDRÜCKE

Angaben inklusive 1,14-m³-Löffel, Fahrer und vollem Kraftstofftank.

Laufwerk und Bodenplattenbreite	Gewicht kg	Bodendruck kg/cm ²
NLC 600mm	24270	0.49
SC 600mm	23750	0.53
LC 700mm	24620	0.43

STANDARDTIEFLÖFFEL

Alle JCB-ESCO-Löffel sind aus hochwertigem Stahl gefertigt und mit gehärteten, abgedichteten Bolzen ausgerüstet. Verschleißteile sind auswechselbar:

Schnittbreite	Inhalt (nach SAE, gehäuft)	Gewicht
900mm	0.77m ³	775kg
1100mm	1.01m ³	857kg
1200mm	1.13m ³	898kg
1500mm	1.35m ³	936kg
1600mm	1.46m ³	973kg

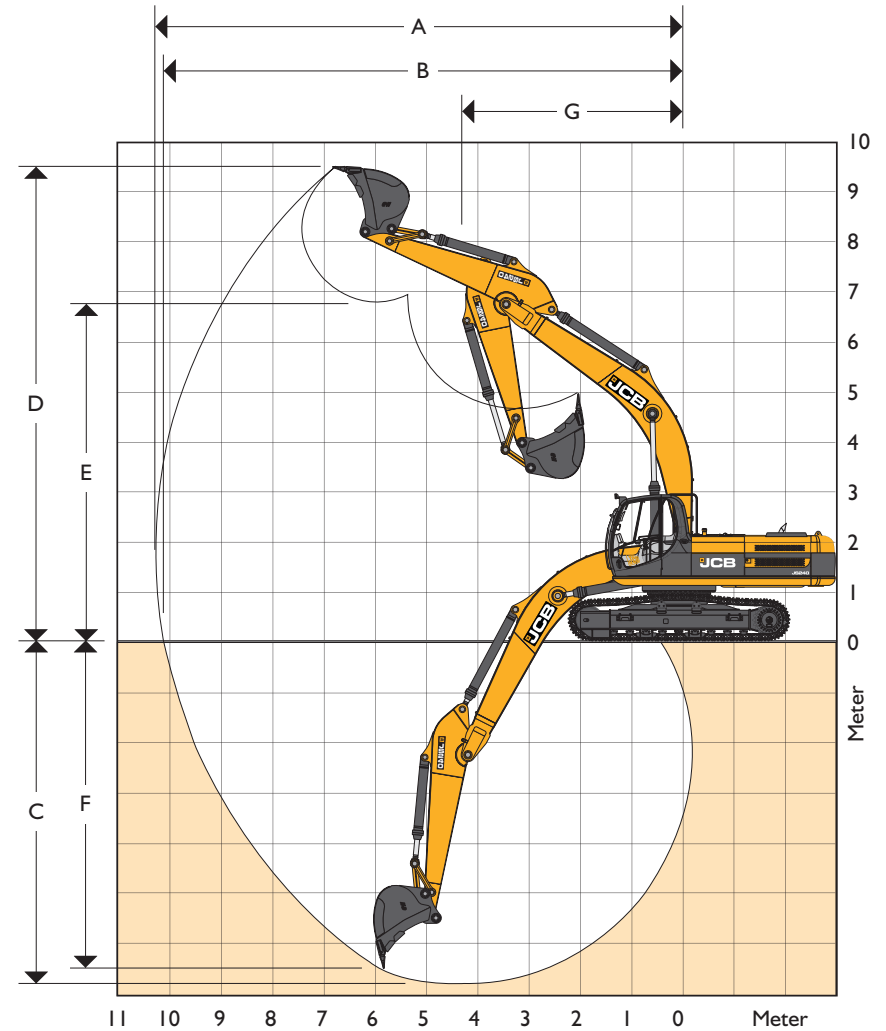
STANDARD AUSSTATTUNG / SONDERAUSSTATTUNG

Standardausstattung: Motorlüfterschutzgitter, Kaltstart- und Vorglüheinrichtung, Motorwarmlaufautomatik, Doppелеlement-Luftfilter, elektrische Betankungspumpe, Schwerlast-Lichtmaschine, elektrischer Batterietrennschalter, Schwerlast-Batterien, Geräuschdämmung für Kabine & Motor; Kabinenheizung & Defroster; Colorverglasung, Kabineninnenbeleuchtung, Mantelhaken, Zigarettenanzünder, Aschenbecher, Aufbewahrungsfach, herausnehmbare Bodenmatte, Scheibenwisch-/waschanlage, elektrische Steckdose, automatische Power Boost-Funktion, automatische Leerlaufschaltung, Drehzahlverstellung per Knopfdruck, servohydraulisches Dämpfungssystem, Vorrangschaltung Ausleger/Schwenken, Plexus-Hydraulikölfeinstfilter, zentrale Hydraulikdruckprüfpunkte (Minimess), Montagehalterungen für Zusatzverrohrungen, Arbeitsscheinwerfer – am Ausleger & Hauptrahmen, Unterschutz am Laufwerk, Oberwagen mit unteren Abdeckungen, Abdeckung an Drehdurchführung, Doppelte Kettenführungen, Außenspiegel, Handlauf & rutschfeste Laufstege, Ablassventil für Motoröl und Kraftstofftank mit Schnellanschluss, Sonnenblende, schwenkbare untere Motorabdeckklappe, abgesetztes Filtersystem.

Sonderausstattung: Schlauchbruchsicherheitsventile & Überlastwarneinrichtung, Löffelanlenkung mit Lasthaken, Universallöffel, Grabenräumlöffel, Schnellkupplungslöffel, Hydraulikhämmer, Zusatzhydraulik inkl. Verrohrung, Klimatronic, Arbeitsscheinwerfer an Kabine & Heck, Rundumleuchte, Regenschutz, biologisch abbaubares Öl, luftgefederter und beheizter Komfortsitz mit Lendenstütze, Scheibenwischer für die untere Frontscheibe, Radio, Hydraulikausführung für hohe und niedrige Temperaturen.

ARBEITSBEREICH

Angaben in m		5.85m Monoausleger			
Löffelstiellänge	m	2.00m	2.44m	3.09m	3.53m
A Maximale Reichweite	m	9.19	9.64	10.27	10.69
B Maximale Reichweite (am Boden)	m	8.99	9.45	10.01	10.52
C Maximale Grabtiefe	m	5.72	6.14	6.79	7.23
D Maximale Schürfhöhe	m	8.84	9.23	9.62	9.85
E Maximale Überladehöhe	m	6.15	6.47	6.83	7.05
F Maximale vertikale Grabtiefe	m	4.51	5.35	6.21	6.67
G Minimaler vorderer Schwenkradius	m	4.02	3.99	3.87	3.88
Löffelrotationswinkel	deg.	180°	180°	180°	180°
Max. Reißkraft am Löffelstiel (ISO 6015)	kgf	18272	15484	12248	11198
Max. Ausbrechkraft am Löffel (ISO 6015)	kgf	19574	19574	19574	19574



HUBKAPAZITÄTEN – Löffelstiellänge: 2,00 m, 5,85 m Monoausleger, Bodenplatten: 600 mm, ohne Löffel.

JS240 NLC MONO

Reichweite	1.5m		3m		4.5m		6m		7.5m		9m		Kapazität bei max. Reichweite		
															mm
Lastpunkthöhe	kg	kg	kg	kg	kg	kg	kg	kg	kg	kg	kg	kg	kg	kg	mm
6.0m							6310*	6310*					6210*	5050	6947
4.5m					8310*	8310*	6870*	6220	6230*	4390			6210*	4250	7655
3.0m					10250*	8860	7720*	5910	6540*	4280			6170	3860	8021
1.5m					11680*	8290	8490*	5620	6710	4140			6000	3720	8093
0m					12080*	8060	8890*	5450	6610	4060			6170	3800	7878
- 1.5m			10820*	10820*	11580*	8070	8740*	5400					6800	4160	7351
- 3.0m			13130*	13130*	10290*	8210	7720*	5500					6980*	5040	6434
- 4.5m					7400*	7400*							6610*	6610*	4906

HUBKAPAZITÄTEN – Löffelstiellänge: 2,44 m, 5,85 m Monoausleger, Bodenplatten: 600 mm, ohne Löffel.

JS240 NLC MONO

Reichweite	1.5m		3m		4.5m		6m		7.5m		9m		Kapazität bei max. Reichweite		
															mm
Lastpunkthöhe	kg	kg	kg	kg	kg	kg	kg	kg	kg	kg	kg	kg	kg	kg	mm
6.0m							5840*	5840*					5740*	4960	7489
4.5m							6450*	6450*	5870*	4890			5680*	4270	8149
3.0m					9590*	9590*	7340*	6550	6260*	4740			5830*	3930	8494
1.5m					11290*	9250	8200*	6240	6670*	4590			6000	3800	8561
0m					11980*	8940	8730*	6020	6930*	4470			6150	3880	8358
- 1.5m			9630*	9630*	11750*	8880	8750*	5940	6790*	4440			6350*	4190	7864
- 3.0m			14370*	14370*	10720*	8970	8040*	5990					6470*	4920	7016
- 4.5m			11130*	11130*	8420*	8420*							6300*	6300*	5652

Hubkapazität in Längsrichtung.

Hubkapazität im gesamten Schwenkbereich.

Anmerkungen:

- Die aufgeführten Werte sind ohne Löffel oder anderer Anbauteile zu verstehen.
- Die Hubkapazitäten basieren auf ISO 10567, d.h. 75 % der minimalen Kipplast oder 87 % der Hydraulikhubkapazität, wobei der jeweils niedrigste Wert gültig ist. Mit * markierte Hubkräfte basieren auf der Hydraulikkapazität.
- Die hier angegebenen Werte setzen voraus, dass sich die Maschine auf festem, ebenen Grund befindet und mit einem zugelassenen Lasthaken, einer Überlastwarneinrichtung sowie den vorgeschriebenen Schlauchbruchsicherungen ausgerüstet sind.
- Unterschiedliche Länder haben ggf. andere gesetzliche Bestimmungen. Fragen Sie bitte Ihren JCB-Händler.

HUBKAPAZITÄTEN – Löffelstiellänge: 3,09 m, 5,85 m Monoausleger, Bodenplatten: 600 mm, ohne Löffel.

JS240 NLC MONO

Reichweite	1.5m		3m		4.5m		6m		7.5m		9m		Kapazität bei max. Reichweite		
															mm
Lastpunkthöhe	kg	kg	kg	kg	kg	kg	kg	kg	kg	kg	kg	kg	kg	kg	mm
6.0m									5110*	4580			3450*	3450*	8224
4.5m							5810*	5810*	5370*	4480			3400*	3390	8828
3.0m			13550*	13550*	8620*	8620*	6770*	6030	5840*	4310	4350*	3220	3470*	3130	9147
1.5m					10560*	8520	7760*	5670	6360*	4120	5020*	3140	3660*	3030	9209
0m			7270*	7270*	11700*	8070	8480*	5410	6540	3980	4180*	3080	3990*	3070	9022
- 1.5m	5580*	5580*	9820*	9820*	11900*	7910	8740*	5270	6450	3900			4570*	3280	8566
- 3.0m	10690*	10690*	15760*	15450	11270*	7930	8390*	5260	6360*	3920			5640*	3750	7796
- 4.5m			13220*	13220*	9610*	8120	7010*	5410					5960*	4800	6600

HUBKAPAZITÄTEN – Löffelstiellänge: 3,53 m, 5,85 m Monoausleger, Bodenplatten: 600 mm, ohne Löffel.

JS240 NLC MONO

Reichweite	1.5m		3m		4.5m		6m		7.5m		9m		Kapazität bei max. Reichweite		
															mm
Lastpunkthöhe	kg	kg	kg	kg	kg	kg	kg	kg	kg	kg	kg	kg	kg	kg	mm
6.0m									4990*	4490			3420*	3420*	8238
4.5m							5690*	5690*	5250*	4380			3370*	3290	8842
3.0m			13330*	13330*	8490*	8490*	6650*	5930	5730*	4210	4380	3120	3440*	3030	9160
1.5m					10430*	8430	7640*	5580	6250*	4030	4990	3050	3620*	2930	9223
0m			7070*	7070*	11560*	7980	8360*	5320	6440	3880	4260*	2980	3960*	2970	9035
- 1.5m	6530*	6530*	10740*	10740*	11790*	7800	8630*	5180	6350	3800			4540*	3170	8581
- 3.0m	10790*	10790*	16030*	15260	11180*	7820	8290*	5170	6260*	3830			5620*	3640	7812
- 4.5m			13340*	13340*	9530*	8010	6920*	5310					5830*	4680	6618

Hubkapazität in Längsrichtung.

Hubkapazität im gesamten Schwenkbereich.

Anmerkungen:

- Die aufgeführten Werte sind ohne Löffel oder anderer Anbauteile zu verstehen.
- Die Hubkapazitäten basieren auf ISO 10567, d.h. 75 % der minimalen Kipplast oder 87 % der Hydraulikhubkapazität, wobei der jeweils niedrigste Wert gültig ist. Mit * markierte Hubkräfte basieren auf der Hydraulikkapazität.
- Die hier angegebenen Werte setzen voraus, dass sich die Maschine auf festem, ebenen Grund befindet und mit einem zugelassenen Lasthaken, einer Überlastwarneinrichtung sowie den vorgeschriebenen Schlauchbruchsicherungen ausgerüstet sind.
- Unterschiedliche Länder haben ggf. andere gesetzliche Bestimmungen. Fragen Sie bitte Ihren JCB-Händler.

HUBKAPAZITÄTEN – Löffelstiellänge: 2,00 m, 5,85 m Monoausleger, Bodenplatten: 600 mm, ohne Löffel.

JS240 SC MONO

Reichweite	1.5m		3m		4.5m		6m		7.5m		9m		Kapazität bei max. Reichweite		
Lastpunkthöhe	kg	kg	kg	kg	kg	kg	kg	kg	kg	kg	kg	kg	kg	kg	mm
6.0m							6690*	6240					6630*	5450	6505
4.5m					8860*	8860*	7180*	6050					6340	4490	7257
3.0m					10780*	8610	7970*	5770	5920	4170			5740	4050	7643
1.5m							8030	5520	5800	4060			5570	3900	7718
0m					12030*	8010	7880	5390					5750	4010	7492
- 1.5m			13310*	13310*	11320*	8050	7870	5380					6420	4460	6935
- 3.0m			12400*	12400*	9710*	8230							7140*	5590	5952
- 4.5m															

HUBKAPAZITÄTEN – Löffelstiellänge: 2,44 m, 5,85 m Monoausleger, Bodenplatten: 600 mm, ohne Löffel.

JS240 SC MONO

Reichweite	1.5m		3m		4.5m		6m		7.5m		9m		Kapazität bei max. Reichweite		
Lastpunkthöhe	kg	kg	kg	kg	kg	kg	kg	kg	kg	kg	kg	kg	kg	kg	mm
6.0m							5840*	5840*					5740*	4460	7489
4.5m							6450*	6220	5870*	4390			5370	3820	8149
3.0m					9590*	8920	7340*	5890	6000	4240			4940	3490	8494
1.5m					11290*	8280	8090	5570	5830	4080			4800	3370	8561
0m					11980*	7970	7860	5360	5710	3970			4910	3430	8358
- 1.5m			9630*	9630*	11750*	7910	7760	5280	5670	3940			5330	3710	7864
- 3.0m			14370*	14370*	10720*	8000	7820	5330					6300	4370	7016
- 4.5m			11130*	11130*	8420*	8270							6300*	6050	5652

Hubkapazität in Längsrichtung.

Hubkapazität im gesamten Schwenkbereich.

Anmerkungen:

- Die aufgeführten Werte sind ohne Löffel oder anderer Anbauteile zu verstehen.
- Die Hubkapazitäten basieren auf ISO 10567, d.h. 75 % der minimalen Kipplast oder 87 % der Hydraulikhubkapazität, wobei der jeweils niedrigste Wert gültig ist. Mit * markierte Hubkräfte basieren auf der Hydraulikkapazität.
- Die hier angegebenen Werte setzen voraus, dass sich die Maschine auf festem, ebenen Grund befindet und mit einem zugelassenen Lasthaken, einer Überlastwarneinrichtung sowie den vorgeschriebenen Schlauchbruchsicherungen ausgerüstet sind.
- Unterschiedliche Länder haben ggf. andere gesetzliche Bestimmungen. Fragen Sie bitte Ihren JCB-Händler.

HUBKAPAZITÄTEN – Löffelstiellänge: 3,09 m, 5,85 m Monoausleger, Bodenplatten: 600 mm, ohne Löffel.

JS240 SC MONO

Reichweite	1.5m		3m		4.5m		6m		7.5m		9m		Kapazität bei max. Reichweite		
Lastpunkthöhe	kg	kg	kg	kg	kg	kg	kg	kg	kg	kg	kg	kg	kg	kg	mm
6.0m									5110*	4550			3450*	3450*	8224
4.5m							5810*	5810*	5370*	4450			3400*	3370	8828
3.0m			13550*	13550*	8620*	8620*	6770*	5990	5840*	4280	4350*	3200	3470*	3110	9147
1.5m					10560*	8470	7760*	5640	5850	4100	4450	3120	3660*	3010	9209
0m			7270*	7270*	11700*	8020	7880	5370	5690	3950	4180*	3060	3990*	3050	9022
- 1.5m	5580*	5580*	9820*	9820*	11900*	7860	7720	5240	5610	3870			4570*	3250	8566
- 3.0m	10690*	10690*	15760*	15360	11270*	7880	7710	5230	5630	3900			5360	3720	7796
- 4.5m			13220*	13220*	9610*	8060	7010*	5370					5960*	4770	6600

HUBKAPAZITÄTEN – Löffelstiellänge: 3,53 m, 5,85 m Monoausleger, Bodenplatten: 600 mm, ohne Löffel.

JS240 SC MONO

Reichweite	1.5m		3m		4.5m		6m		7.5m		9m		Kapazität bei max. Reichweite		
Lastpunkthöhe	kg	kg	kg	kg	kg	kg	kg	kg	kg	kg	kg	kg	kg	kg	mm
7.5m									4100*	4100*			3220*	3220*	7789
6.0m									4690*	4600			3050*	3050*	8693
4.5m									5000*	4480	4060*	3270	3000*	3000*	9267
3.0m					7870*	7870*	6320*	6040	5510*	4290	4530	3190	3060*	2860	9570
1.5m			8210*	8210*	9930*	8560	7370*	5660	5840	4080	4420	3090	3210*	2770	9630
0m			6340*	6340*	11330*	8020	7860	5350	5660	3910	4330	3000	3480*	2800	9451
- 1.5m	5390*	5390*	9560*	9560*	11800*	7770	7660	5170	5540	3800	4080*	2970	3930*	2960	9018
- 3.0m	9520*	9520*	14330*	14330*	11440*	7740	7610	5120	5530	3790			4750*	3340	8290
- 4.5m	14470*	14470*	14290*	14290*	10140*	7880	7490*	5220					5680*	4150	7178
- 6.0m					7150*	7150*							5380*	5380*	5444

Hubkapazität in Längsrichtung.

Hubkapazität im gesamten Schwenkbereich.

Anmerkungen:

- Die aufgeführten Werte sind ohne Löffel oder anderer Anbauteile zu verstehen.
- Die Hubkapazitäten basieren auf ISO 10567, d.h. 75 % der minimalen Kipplast oder 87 % der Hydraulikhubkapazität, wobei der jeweils niedrigste Wert gültig ist. Mit * markierte Hubkräfte basieren auf der Hydraulikhubkapazität.
- Die hier angegebenen Werte setzen voraus, dass sich die Maschine auf festem, ebenen Grund befindet und mit einem zugelassenen Lasthaken, einer Überlastwarneinrichtung sowie den vorgeschriebenen Schlauchbruchsicherungen ausgerüstet sind.
- Unterschiedliche Länder haben ggf. andere gesetzliche Bestimmungen. Fragen Sie bitte Ihren JCB-Händler.

HUBKAPAZITÄTEN – Löffelstiellänge: 2,00 m, 5,85 m Monoausleger, Bodenplatten: 600 mm, ohne Löffel.

JS240 LC MONO

Reichweite	1.5m		3m		4.5m		6m		7.5m		9m		Kapazität bei max. Reichweite		
															mm
Lastpunkthöhe	kg	kg	kg	kg	kg	kg	kg	kg	kg	kg	kg	kg	kg	kg	mm
6.0m							6310*	6310*					6210*	5570	6947
4.5m					8310*	8310*	6870*	6870	6230*	4860			6210*	4690	7655
3.0m					10250*	9900	7720*	6550	6540*	4740			6300*	4280	8021
1.5m					11680*	9320	8490*	6260	6850	4600			6130	4130	8093
0m					12080*	9090	8890*	6080	6760	4510			6310	4230	7878
- 1.5m			10820*	10820*	11580*	9090	8740*	6030					6860	4630	7351
- 3.0m			13130*	13130*	10290*	9230	7720*	6130					6980*	5610	6434
- 4.5m					7400*	7400*							6610*	6610*	4906

HUBKAPAZITÄTEN – Löffelstiellänge: 2,44 m, 5,85 m Monoausleger, Bodenplatten: 600 mm, ohne Löffel.

JS240 LC MONO

Reichweite	1.5m		3m		4.5m		6m		7.5m		9m		Kapazität bei max. Reichweite		
															mm
Lastpunkthöhe	kg	kg	kg	kg	kg	kg	kg	kg	kg	kg	kg	kg	kg	kg	mm
6.0m							5840*	5840*					5740*	4950	7489
4.5m							6450*	6450*	5870*	4880			5680*	4250	8149
3.0m					9590*	9590*	7340*	6570	6260*	4730			5760	3900	8494
1.5m					11290*	9360	8200*	6250	6670*	4570			5610	3780	8561
0m					11980*	9040	8730*	6030	6700	4450			5740	3850	8358
- 1.5m			9630*	9630*	11750*	8980	8750*	5940	6660	4420			6250	4170	7864
- 3.0m			14370*	14370*	10720*	9080	8040*	6000					6470*	4900	7016
- 4.5m			11130*	11130*	8420*	8420*							6300*	6300*	5652

Hubkapazität in Längsrichtung.

Hubkapazität im gesamten Schwenkbereich.

Anmerkungen:

- Die aufgeführten Werte sind ohne Löffel oder anderer Anbauteile zu verstehen.
- Die Hubkapazitäten basieren auf ISO 10567, d.h. 75 % der minimalen Kipplast oder 87 % der Hydraulikhubkapazität, wobei der jeweils niedrigste Wert gültig ist. Mit * markierte Hubkräfte basieren auf der Hydraulikkapazität.
- Die hier angegebenen Werte setzen voraus, dass sich die Maschine auf festem, ebenen Grund befindet und mit einem zugelassenen Lasthaken, einer Überlastwarneinrichtung sowie den vorgeschriebenen Schlauchbruchsicherungen ausgerüstet sind.
- Unterschiedliche Länder haben ggf. andere gesetzliche Bestimmungen. Fragen Sie bitte Ihren JCB-Händler.

HUBKAPAZITÄTEN – Löffelstiellänge: 3,09 m, 5,85 m Monoausleger, Bodenplatten: 600 mm, ohne Löffel.

JS240 LC MONO

Reichweite	1.5m		3m		4.5m		6m		7.5m		9m		Kapazität bei max. Reichweite		
Lastpunkthöhe	kg	kg	kg	kg	kg	kg	kg	kg	kg	kg	kg	kg	kg	kg	mm
6.0m									5110*	5050			3450*	3450*	8224
4.5m							5810*	5810*	5370*	4940			3400*	3400*	8828
3.0m			13550*	13550*	8620*	8620*	6770*	6680	5840*	4770	4350*	3580	3470*	3470*	9147
1.5m					10560*	9560	7760*	6320	6360*	4580	5020*	3500	3660*	3380	9209
0m			7270*	7270*	11700*	9100	8480*	6050	6680	4430	4180*	3440	3990*	3420	9022
- 1.5m	5580*	5580*	9820*	9820*	11900*	8930	8740*	5900	6600	4350			4570*	3660	8566
- 3.0m	10690*	10690*	15760*	15760*	11270*	8950	8390*	5890	6360*	4380			5640*	4180	7796
- 4.5m			13220*	13220*	9610*	9140	7010*	6050					5960*	5350	6600

HUBKAPAZITÄTEN – Löffelstiellänge: 3,53 m, 5,85 m Monoausleger, Bodenplatten: 600 mm, ohne Löffel.

JS240 LC MONO

Reichweite	1.5m		3m		4.5m		6m		7.5m		9m		Kapazität bei max. Reichweite		
Lastpunkthöhe	kg	kg	kg	kg	kg	kg	kg	kg	kg	kg	kg	kg	kg	kg	mm
7.5m									4100*	4100*			3220*	3220*	7789
6.0m									4690*	4690*			3050*	3050*	8693
4.5m									5000*	4970	4060*	3650	3000*	3000*	9267
3.0m					7870*	7870*	6320*	6320*	5510*	4780	5060*	3570	3060*	3060*	9570
1.5m			8210*	8210*	9930*	9660	7370*	6340	6080*	4570	5170	3470	3210*	3120	9630
0m			6340*	6340*	11330*	9100	8200*	6020	6550*	4390	5080	3380	3480*	3150	9451
- 1.5m	5390*	5390*	9560*	9560*	11800*	8840	8610*	5840	6530	4290	4080*	3350	3930*	3340	9018
- 3.0m	9520*	9520*	14330*	14330*	11440*	8810	8460*	5790	6520	4270			4750*	3760	8290
- 4.5m	14470*	14470*	14290*	14290*	10140*	8960	7490*	5890					5680*	4660	7178
- 6.0m					7150*	7150*							5380*	5380*	5444

Hubkapazität in Längsrichtung.

Hubkapazität im gesamten Schwenkbereich.

Anmerkungen:

- Die aufgeführten Werte sind ohne Löffel oder anderer Anbauteile zu verstehen.
- Die Hubkapazitäten basieren auf ISO 10567, d.h. 75 % der minimalen Kipplast oder 87 % der Hydraulikhubkapazität, wobei der jeweils niedrigste Wert gültig ist. Mit * markierte Hubkräfte basieren auf der Hydraulikhubkapazität.
- Die hier angegebenen Werte setzen voraus, dass sich die Maschine auf festem, ebenen Grund befindet und mit einem zugelassenen Lasthaken, einer Überlastwarneinrichtung sowie den vorgeschriebenen Schlauchbruchsicherungen ausgerüstet sind.
- Unterschiedliche Länder haben ggf. andere gesetzliche Bestimmungen. Fragen Sie bitte Ihren JCB-Händler.

EIN GLOBALES VERSPRECHEN FÜR QUALITÄT

Vom Ein-Mann-Betrieb zu einem der führenden Unternehmen ist es ein langer und harter Weg. JCB ist diesen Weg gegangen: Kompromisslose Kunden-Orientierung und eine hochwertige Produktpalette machten das britische Unternehmen zu Europas größtem Hersteller von Bau-, Land- und Industriemaschinen.

Dank hoher Investitionen, nicht nur in Forschung und Entwicklung, sondern auch in Produkt- und Fertigungstechnologien, gehören die JCB-Standorte zu den modernsten der Welt.

Innovative Forschung, intensive Testverfahren und permanente Qualitätskontrollen garantieren die Leistungsfähigkeit, Zuverlässigkeit und Langlebigkeit von JCB Produkten weltweit.

Unser internationales Verkaufs- und Servicenetz, bestehend aus mehr als 650 Vertriebspartnern, hat sich zum Ziel gesetzt, Ihnen den besten Kundenservice der Branche zu bieten.

Überzeugen Sie sich selbst!



JCB Deutschland GmbH, Graf-Zeppelin-Straße 16, 51147 Köln-Porz. Tel: 02203 9262-0. Fax: 02203 9262-118. Internet: www.jcb.com

JCB behält sich das Recht vor, seine Modelle und deren technische Daten, Ausstattung sowie Zubehör ohne vorherige Benachrichtigung abzuändern.

Die gezeigten Abbildungen enthalten unter Umständen optionale Ausrüstung und Zubehörteile. Das JCB-Logo ist eine eingetragene Marke von JCB Bamford Excavators Ltd.