

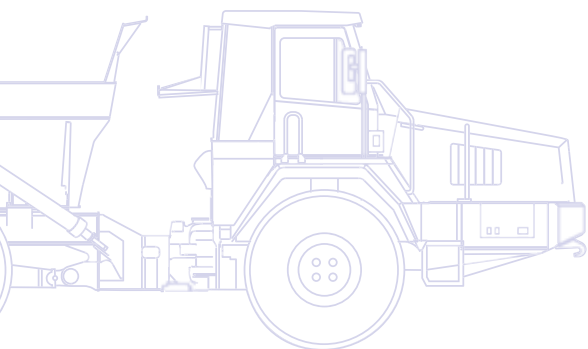
KOMATSU

HM
300



Rammestyrt dumper

HM300-2



MOTORKRAFT

254 kW / 341 hk @ 2.000 o/min

MAKS. NYTTELAST

27,3 t

DUMPERKAPASITET, TOPPET

16,6 m³

Ved første øyekast

Den nyeste Komatsu-teknologien og komponentene sammen for å sette HM300-2 rammestyrte dumper i en klasse for seg. En kraftig ecot3 Komatsu-motor tilbyr maksimal produktivitet og høy kjørehastighet, mens en rekke originale egenskaper gir økt effektivitet og reduserte vedlikeholdskostnader. Med et robust ekstrior og hypermoderne løsninger i hjuloppheng og retardersystem er HM300-2 en maskin som er bygget for å vare.

Komfort i toppklasse

- Bred, rommelig førerhytte
- Unik hydro-pneumatisk fjæring i bæream
- Enkel betjening
- Lavt støynivå under drift
- To dører og elektriske vinduer



Lettvint vedlikehold

- Tiltbar førerhytte
- Sentralmonterte smørepunkter
- Vedlikeholdsfri pendling
- Vedlikeholdsfrie bremses
- Tilgang til batteri fra bakkenivå

HM300-2

MOTORKRAFT

254 kW / 341 hk @ 2.000 o/min

MAKS. NYTTELAST

27,3 t

DUMPERKAPASITET, TOPPET

16,6 m³

Høy produktivitet og effektivitet

- Dreiemomentsterk, drivstoffgjerrig ecot3 Komatsu motor
- Automatisk trekkraftkontroll og differensialer med differensialbrems
- Brede dekk (ekstra)
- Valgbar effektmodus



Suveren holdbarhet

- Meget lave vedlikeholdskostnader på bremsene
- Bremsesystem med forseglet, oljekjølte lamellbrems
- Pålitelige Komatsu-produserte hovedkomponenter
- K-ATOMiCS transmisjon med "Gir-sperre"-funksjon

Høyeste sikkerhetsstandard

- Trygg tilgang til førerhytte og vedlikehold fra plattform
- Suveren sikt rundt hele
- Nødstyring og nødbrems
- Veltesikring for bakre ramme
- Svært effektiv retarder

KOMTRAX

Komatsu satellitt
maskinstyringssystem

Høy produktivitet og effektivitet

Kraftig og effektiv ecot3-motor

Komatsu SAA6D125E-5 "ecot3"-motoren som er sertifisert ifølge utslippsregulativene EPA Tier III og EU Stage IIIA, leverer høyt moment, høyere ytelse ved lave turtall og lavt drivstofforbruk. Den har en ny utforming av forbrenningskammeret med optimalisert antenning og forbrenning. For å bedre drivstoffutnyttelsen sikrer driftstrykket i det nye 'common rail'-systemet optimal innsprøytning, og luft-til-luft etterkjøler reduserer temperaturen i den komprimerte luften mellom turboen og sylindrene.

Komatsu-konstruert differensialperresystem

Den kontinuerlige sekshjulstrekken benytter en våt lamellkobling som låser de tre akslene sammen for bedre trekraft. Låsingen av akslene kan settes på manuell eller automatisk mens maskinen er i fart, og sikrer kontinuerlig produktivitet. I kombinasjon med differensialbremsene sikrer systemet en ideell løsning når det gjelder hjulsluring, og regulerer automatisk trekraften ut fra grunnforholdene.

Rammestyring

Helhydraulisk rammestyring gir lett betjening og god manøvrerbarhet. En minimum svingradius på kun 7,96 m gjør det mulig å arbeide på trange plasser.

Motorens system for effektstyring

Noen ganger er ekstra kraft nødvendig for å få jobben gjort, og HM300-2 gjør at føreren raskt kan reagere på tyngre driftsforhold. Den perfekte driftsfunksjonen kan enkelt velges mellom "Høy effekt" eller "Økonomi", kun ved å betjene en bryter i førerhytta.

- Høy effekt (High-power)

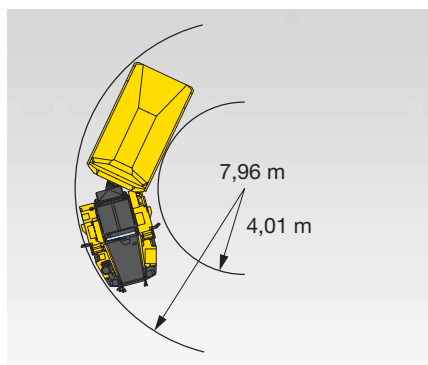
For bruk på arbeidsplasser med høy produktivitet eller ved kjøring i motbakker med lass. Utnytt fordelene ved denne høye effekten, og nyt godt av høyere produktivitet og reduserte syklustider.

- Økonomi (Economy)

For arbeid under normale forhold. Det høyest motorturtall for maksimal ytelse, nedgiring og oppgiring er stilt lavere.

Dumperkasse med stor kapasitet og ramme av boksseksjoner

Med en nyttelast på 27,3 tonn er kapasiteten for dumperkassen på HM300-2 blant de høyeste for en dumper i denne klassen. En lastehøyde på kun 2.790 mm sikrer enkel lessing, lavere tyngdepunkt og sikrer høy bakkeklaring. Dumperkassen er laget av kraftig, slitesterkt stål med en Brinell-hardhet på 400, og fasongen på dumperkassen gir suveren laststabilitet. Robust nok for de tøffeste jobbene, er HM300-2's ramme konstruert med en stiv boksseksjon med koblingshylser av kraftig støpestål.



Alternative dumperkasser

For å øke produktiviteten ytterligere tilbyr Komatsu flere alternative dumperkasser: For materialer med lav egenvekt vil høye karmmer øke dumperkassens kapasitet. For å unngå søling av sand og grus i bratte bakker, er en toppmontert baklem tilgjengelig. Varme i dumperkassen kan benyttes for å hindre at materialer fryser fast, og kraftige sliteplater kan monteres når det skal lastes sprengt fjell.



Komfort i toppklasse

Stor og komfortabel førerhytte

Den store førerhytte med brukervennlig betjening sikrer en rommelig og komfortabel arbeidsplass. Et fullt justerbart, luftdempet sete reduserer vibrasjoner, holder føreren trygg og reduserer belastningen ved lange skift. Det er nok av plass igjen for et instruktørsete i full størrelse. Stor frontrute og elektriske sidevinduer sikrer suveren sikt og økt sikkerhet for føreren, ems elektrisk varme i bakvinduet forenkler tiningen av vinduene og gjør det raskere å komme i gang med arbeidet.

Ratt og pedaler

Den tiltbare, teleskopiske rattstammen gjør at føreren kan ha optimal kjørestilling hele tiden. Pedaler som er lette å trykke ned gjør at føreren ikke blir så sliten ved sammenhengende arbeid i lange perioder.

Lavt støynivå

For å redusere støynivået er førerhytta montert på viskosedempere. Ytterligere støyreduksjon oppnås med det integrerte hyttegulvet: det gjør førerhytta lufttett og isolerer mot motorrommet. En støysvak og lyddempet eksospotte / eksosrør hjelper også med å senke støynivået videre.

Instrumentpanel som er lett å se

Instrumentpanelet gjør det enkelt å følge med på kritiske maskinfunksjoner. I tillegg vil et varsellys varsle føreren om problemer som måtte oppstå. Dette innebygde monitor-systemet fra Komatsu gjør maskinen svært brukervennlig og enkel å vedlikeholde.

Elektrisk tippspak

Den lettbetjente spaken gjør tipping enklere enn noen gang, og en standard lassteller holder orden på dagens totale produksjon.

Unik hydro-pneumatisk fjæring

På både foraksel og bakaksler gir Komatsus unike hydro-pneumatiske bærearmsfjæring HM300-2 behagelig kjøring med redusert vogging og suveren kjørekomfort. Mindre støt mot fører og maskin-komponenter – og mindre materialspill – fører også til økt holdbarhet, komfort og produktivitet.





Suveren holdbarhet

Ledende Komatsu design

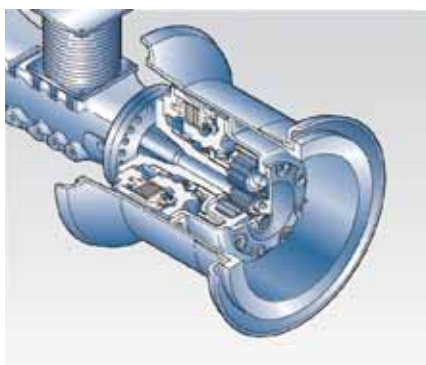
Produsert av Komatsu's egne komponenter som har bevist sin driftsikkerhet dag ut og dag inn. Volum modellen HM300-2 setter standarden for de andre modellene av Komatsu's ledd dumpere. Hele drivverket er Komatsu-konstruert og motor, transmisjon og aksler er perfekt tilpasset for uslåelig produktivitet og holdbarhet.

K-ATOMiCS transmisjon

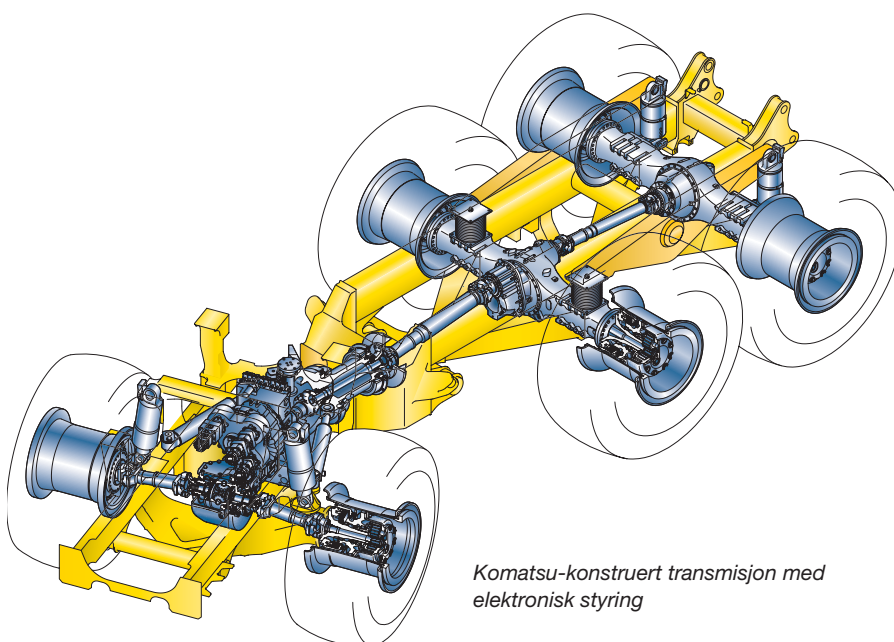
K-ATOMiCS, Komatsus eksklusive elektronisk styrte transmisjon er perfekt tilpasset for HM300-2. Det elektroniske systemet for koblingsmodulering sikrer riktig koblingstrykk ved innkobling. Det totale styresystemet kontrollerer både motor og transmisjon ved å overvåke maskinens betingelser. Denne Komatsu-teknologien sikrer smidig giring og maksimal levetid for transmisjonen.

Meget lave vedlikeholdskostnader på bremsene

Komatsu er den eneste produsenten som tilbyr våte skivebremseser på alle sine modeller, og HM300-2 er ikke noe unntak. Uansett arbeidsforhold trenger man ikke bekymre seg for tidlige kostnader på bremsesystemet. Siden skivebremsene jobber i tette oljebad har bremsene på HM300-2 levetid på mer enn 10.000 timer og i noen tilfeller holder de hele maskinens levetid uten reparasjoner.



Hydraulisk betjente våte lamellbremseser og retarder



Komatsu-konstruert transmisjon med elektronisk styring





Enkelt vedlikehold

Forlenget vedlikeholdsintervall

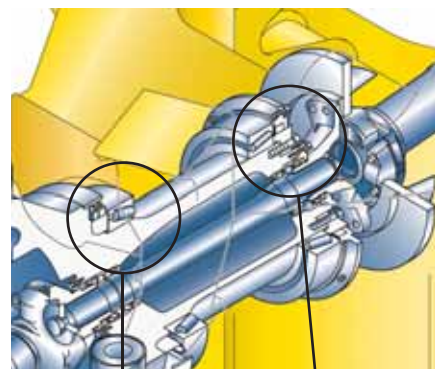
Vedlikeholdsintervallene er forlenget:

- Motorolje 500 driftstimer
- Transmisjonsolje 1.000 driftstimer
- Motoroljefilter 500 driftstimer
- Transmisjonsoljefilter 1.000 driftstimer



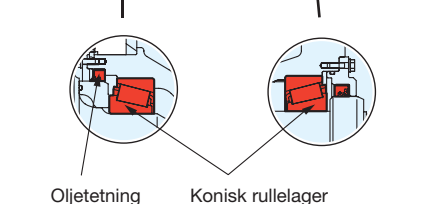
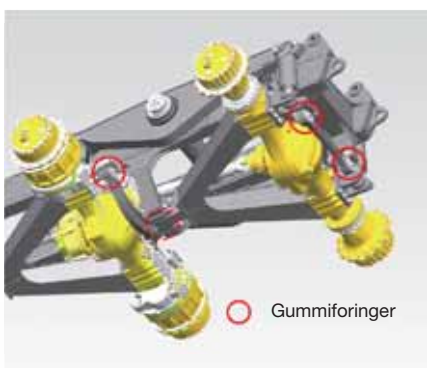
Sentralmonterte smørenipler

Med vedlikeholdsfrie gummiforinger og pendling er antall smørepunkter redusert og sentralisert for enkel smøring fra bakkenivå.



Vedlikeholdsfri pendling

Det engangssmurte pendling er fullstendig vedlikeholdsfritt.



Oljetetning

Konisk rullelager

Tiltbar førerhytte

Førerhytta kan tiltes bakover 36 grader for å sikre enkelt vedlikehold/service av motor og transmisjon.





Høyeste sikkerhetsstandard

Hydraulisk betjente våte lamellbrems og retarder

Våte lamellbrems med utprøvd ytelse i store rammestyrte og stive dumpere er skreddersydd for bruk på HM300-2. De våte lamellbremsene med stor kapasitet og kontinuerlig kjøling fungerer også som en svært effektiv retarder som gir trygghet for føreren ved kjøring i stort hastighet nedover bakker. (Retarderens bremseeffekt, kontinuerlig nedover: 349 kW 468 hk)

Nødstyring og nødbrem

Nødstyring og nødbrem er standardutstyr. De hjelper til å sikre føreren i nødssituasjoner.

Styring

ISO 5010-1992, SAE J1511

Brem

ISO 3450-1996, SAE J1473

Suveren sikt rundt hele

For å holde oversikt over arbeidsplassen vil en laminert frontrute, store sidevinduer, standard ryggekamera og monitor, 3 ekstra speil som vender ned og 4 speil som vender bakover for å redusere blindsonene.

Innebygd ROPS/FOPS

Disse konstruksjonene imøtekommer standardene ISO 3471 og SAE J1040-1988c.

Trygg atkomst

Føreren kan gå enkelt og trygt inn i maskinen med sikker atkomst fra plattformen inn i førerhytta med to dører. Stigtrinnene er plassert foran på maskinen, bort fra det farlige rammeleddet.

Hellingsensor for bakre ramme

Dette systemet varsler føreren hvis det er fare for at dumperkassen velter, for å hindre personskade og maskinskade.



Beskyttelser

Følgende beskyttelser leveres som standardutstyr:

- Beskyttelsesgitter for bakvindu
- Bunnpannebeskyttelse
- Bukbeskyttelse (transmisjon)
- Beskyttelse av mellomaksel
- Isolasjon på eksosrør
- Brannverndeksler



Komatsu satellitt maskinstyringssystem

KOMTRAX

KOMTRAX™ er et revolusjonerende sporingssystem laget med tanke på spare deg for tid og penger. Du kan nå følge med på ditt utstyr når som hels hvor som helst. Ved å bruke verdifulle maskindata, samlet inn via KOMTRAX™ sine web sider kan du optimalisere serviceplanleggingen og maskinens forbruk og ytelse.

KOMTRAX™ kan hjelpe deg med:

Full overvåking av maskinen

Du kan få detaljerte opplysninger om drift og produktivitet.

Styring og status på hele maskinparken

Du vet hvor maskinene dine er til enhver tid. Uautorisert bruk eller tyveri registreres.

Full maskinstatus

Via en webside eller e-post mottas advarsler, faresignaler og meldinger om feil. Et viktig bidrag til stabil drift og lang levetid.

For ytterligere informasjon, spør din Komatsu forhandler.





Maskinens arbeidstid – Med “daglig driftsjournal” diagram, vil du få eksakte motor data: når din maskin startet opp og når den stoppet, samt den totale tiden maskinen har vært i drift.



Planlagt vedlikehold – Gir bedre produktivitet. Varsel om for eksempel filter – og oljeskift gis i god tid.



Lokasjon av maskinparken – Maskinlisten vil straks lokalisere alle dine maskiner, selv om noen av de skulle befinne seg i andre land.



Overvåking under transport – Via en webside eller e-post mottas informasjon om hvor maskinen befinner seg på reiseruten, og om når den er framme.



Varsel meldinger – Du kan motta varsel meldinger både via KOMTRAX™ sine web sider og via e-post.



Ytterligere sikkerhet – “Start sperren” tillater programmering for når en maskin kan startes. Og med “geo-fence” kan KOMTRAX™ sende meldinger hver gang din maskin forflytter seg ut av det forutbestemte området.



Tekniske data

MOTOR

Modell.....Komatsu SAA6D125E-5 'Common rail'
direkteinnsprøytet, vannavkjølt,
turboladet, etterkjølt dieselmotor

Motorkraft
ved motorturtall på2.000 o/min
ISO 14396254 kW / 341 hk
ISO 9249 (netto motorkraft)246 kW / 330 hk

Antall sylindere 6
Boring x slaglengde125 x 150 mm
Motorvolum 11,04 l
Max. dreiemoment 1.706 Nm (174 kgf-m)

Regulator Elektronisk styrt
Smøresystem Trykksmøringssystem med tannhjulspumpe
Filter..... Full-flow filter
LuffilterTørr type med to elementer og forfilter
(syklonfilter), pluss filterindikator

TRANSMISJON

Konverter 3-elements, 1-trinns, 2-fas
Transmisjon Helautomatisk, akseltipe
Gir6 gir forover og 2 revers
Lock-up kobling Våt kobling med enkel skive
Forover Konverterdrift i 1. gir, direktedrift
i 1. lock-up og alle høyere gir
Revers Konverterdrift og direktedrift i alle gir
GiringElektronisk girbetjening med automatisk
modulering av innkobling i alle gir

Maks. kjørehastighet:

	Forover						Revers	
Gir	1.	2.	3.	4.	5.	6.	1.	2.
km/h	6,8	10,7	16,2	25,5	38,4	58,6	7,6	18,1

STYRESYSTEM

Type Rammestyring, helhydraulisk med
to dobbeltvirkende sylindrer
NødstyringAutomatisk innkoblet, elektrisk drevet
Minimum svingradius, vegg til vegg7,96 m
Svingvinkel 45° hver vei

FJÆRING

ForanTrykkluft-hydraulisk fjæring
Bak Kombinert trykkluft-hydraulisk og gummi fjæring

AKSLER

Konstant sekshjulstrekk med differensialbrems i alle aksler.
NavreduksjonPlanetgir
Utveksling:
Differensial3,154
Planetgir4,667

BREMSER

Hovedbrems Helhydraulisk betjent, oljekjølt lamellbrems
(foraksel og midtre aksel)
ParkeringsbremsFjærinnkoblet, skivebrems
Retarder Bremsene på foraksel og midtre aksel
fungerer som retarder

HOVEDRAMME

Typ Rammeledd, ramme av boksseksjoner foran og bak.
Sammensatt av sterke konstruksjonsrør.

DUMPERKASSE

Kapasitet:
Strøken12,9 m³
Toppet (2:1, SAE) 16,6 m³
Nyttelast27,3 t
Material 130 kg/mm² strekkfast stål
Materialtykkelse:
Bunn 14 mm
Front8 mm
Sider 12 mm
Lesseareal
(innvendig lengde x bredde) 5.240 mm x 2.685 mm
Oppvarming Eksosoppvarming (ekstraustyr)

HYDRAULIKKSYSTEM

Tippsylinder To, 1-trinns type
Avlastningstrykk 20,6 MPa (210 kg/cm²)
Tiptid 12 s

FØRERHYTTE

Dimensjonene samsvarer med standardene ISO 3471 og
SAE J1040-1988c ROPS (Roll-Over Protective Structure).

VEKT (CA.)

Tomvekt	24.040 kg
Bruttovekt	51.420 kg

Vektfordeling

Tom:

Foraksel	55,8%
Midtre akse	23,6%
Bakaksel	20,6%

Med lass:

Foraksel	30,3%
Midtre akse	35,5%
Bakaksel	34,2%

DEKK

Standard dekk	23.5 R25
---------------------	----------

PÅFYLLINGSKAPASITETER

Drivstofftank	384 l
Motorolje	37 l
Konverter, transmisjon og retarderkjøling	77,5 l
Differensialer (totalt)	63,5 l
Sluttdrev (totalt)	24 l
Hydraulikksystem	120 l
Fjæring (totalt)	10,4 l

MILJØ

Avgassutslipp fra motor Tilpasset EC trinn IIIA / EPA Tier III avgassutslipp

Støynivåer

LwA Utvendig støy..... 108 dB(A) (2000/14/EC Stage II)
LpA Støy ved førerens ører..... 76 dB(A) (ISO 6396 dynamisk test)

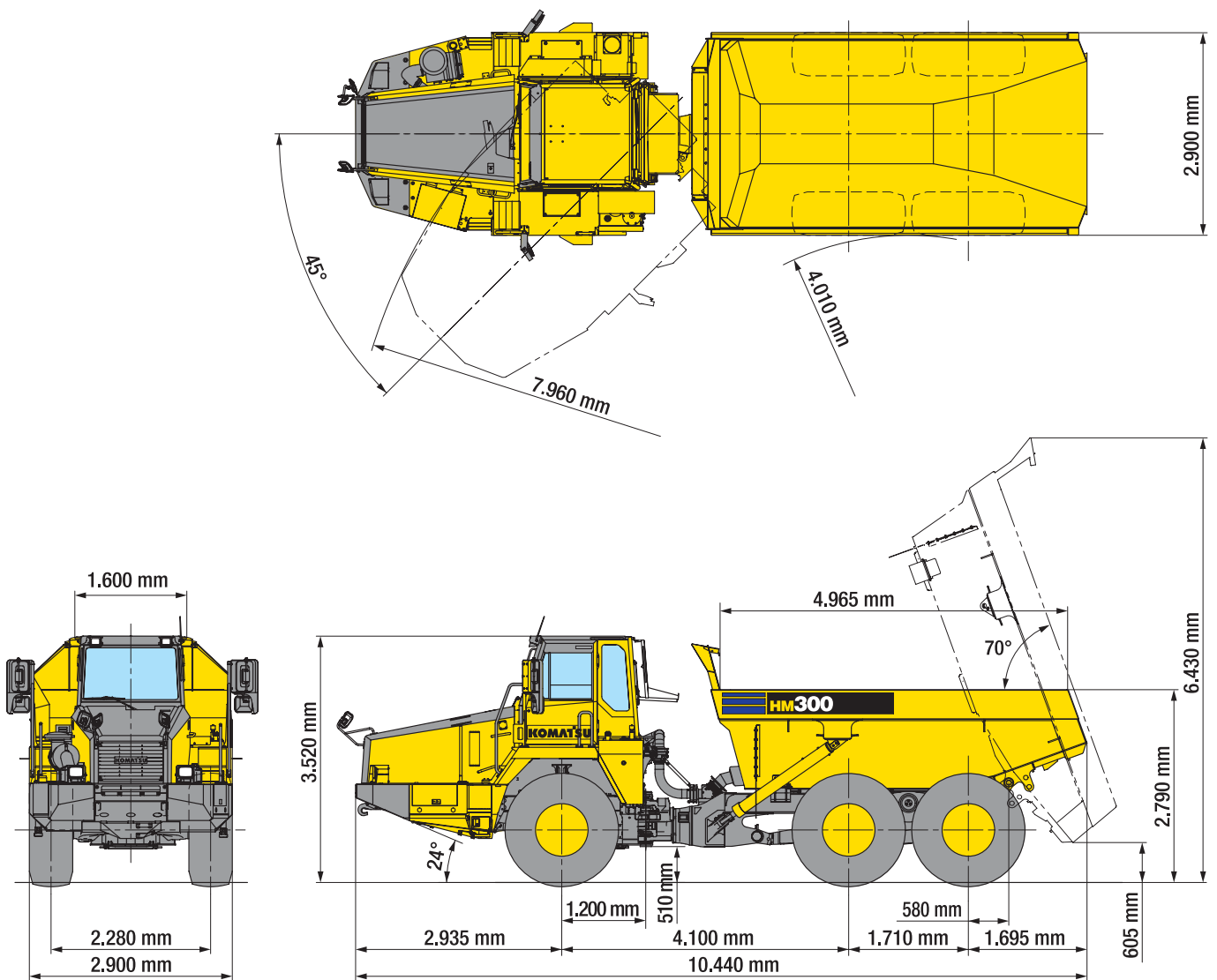
Viberasjons nivå (EN 12096:1997)*

Hånd/arm $\leq 2,5 \text{ m/s}^2$ (avvik K = 0,67 m/s^2)
Kroppen $\leq 0,5 \text{ m/s}^2$ (avvik K = 0,28 m/s^2)

* for vurdering av risiko ved bedømmelse i henhold til direktiv 2002/44/EC, vises det til ISO/TR 25398:2006.



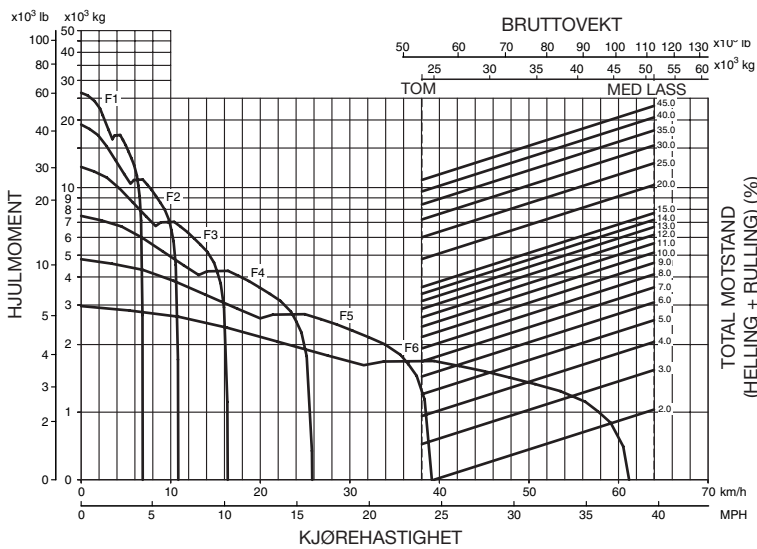
Dimensjoner og ytelser



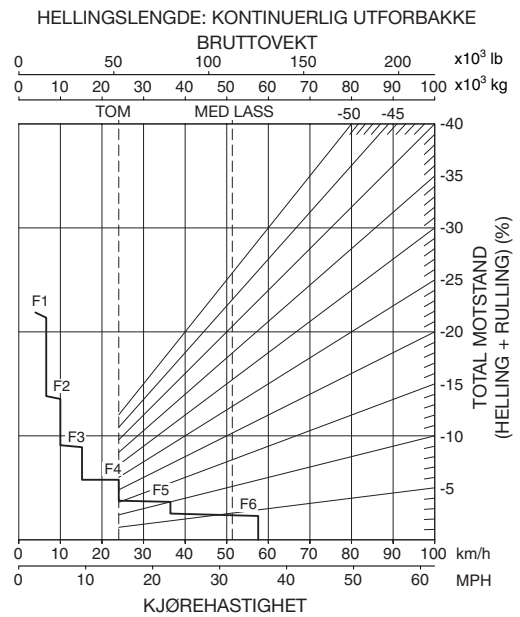
Alle mål med dæk 23.5 R25; hvis med dæk 750/65R25:
total højde 3.505 mm, total bredde 3.200 mm, kontaktflade 2.435 mm



KJØREYTELSE



BREMSEYTELSE



Rammestyr dumper

HM300-2

Standard og ekstrautstyr

MOTOR

Komatsu SAA6D125E-5 turboladet 'common rail' direkteinnsprøytet dieselmotor, tilfredsstillende EU Stage IIIA/EPA Tier III	●
Eksospotte med rør	●
Dynamo 50 A/24 V	●
Startmotor 7,5 kW	●
Batterier 2 × 12 V/136 Ah	●
Dynamo 75 A/24 V	○

DUMPERKASSE

Elektronisk tippbetjening	●
Eksosvarme for dumperkasse	○
Sliteplater	○
Baklem, vaiertype, total bredde 2.998 mm	○
Ekstra sidekammer, 200 mm	○

AKSLER OG DEKK

Differensialbrems på alle aksler	●
Dekk 23.5 R25	●
Dekk 30/65 R25 (750/65 R25)	○

SERVICE OG VEDLIKEHOLD

Sentralsmøring	●
EMMS (Equipment Management and Monitoring System) med selvdiagnose og vedlikeholdsdisplay	●
KOMTRAX™ - Komatsu satellitt maskinstyringssystem	●
Utstyr for gassfylling av fjærsylinder	○
Verktøy og deler for første service	○
Tyveribeskyttelse	○

FØRERHUS

Tiltbar førerhytte (ROPS/FOPS), støydempet type	●
To dører, venstre og høyre	●
Fører sete, luftdempet sete med justerbar rygg og 78 mm rullebelte	●
Instruktørsete	●
Ratt, tiltbart og teleskopisk	●
Klimaanlegg	●
Oppvarmet bakvindu	●
Elektrisk vindu (venstre)	●
Solskjerm, frontrute	●
Sigarettenner, askebeger, koppholder, plass for matskrin	●
Elektrisk vindu (høyre)	○
Radio	○
Kasett-radio	○
Tipteller	○

SIKKERHETSUTSTYR

Roterende varsellys	●
Ryggealarm	●
Sklisikre trinn på skjermer	●
Automatisk nødstyring	●
Alarm og varsellys for kjølevæsketemperatur	●
Elektrisk sikring, 24 V	●
Rekkverk for plattform	●
Horn, elektrisk	●
Stige, venstre og høyre side	●
Beskyttelsesgitter for bakvindu	●
Ryggespeil	●
Speil for å se ned	●
Rammeleddlås	●
Sidemarkører	●
Brannslukker	○
Ryggekamera og monitor	○

LYSOPPLEGG

Ryggelys	●
Nødblinsklys	●
Hovedlys med dimmebryter	●
Blinklys, bremselys og baklys	●
Arbeidslys bak, høyre og venstre side	○
Tåkelys	○

ANNET UTSTYR

Skvettlapper	●
Bunnpannebeskyttelse	●
Mellomakselsbeskyttelse, foran og bak	●
Bukbeskyttelse (transmisjon)	●
Isolasjon på eksosrør	●
Brannverndeckler	●
Automatisk retarder med akselerasjonskontroll (ARAC)	○

Annet ekstrautstyr på forespørsel

- standardutstyr
- ekstrautstyr

Din Komatsu forhandler:

Din totalleverandør



HESSELBERG

Ulvenveien 84, Postboks 185 Økern, 0510 Oslo. Tlf: 22 88 72 00
www.hesselberg.no

KOMATSU

Komatsu Europe
International NV
Mechelsesteenweg 586
B-1800 VILVOORDE (BELGIUM)
Tel. +32-2-255 24 11
Fax +32-2-252 19 81
www.komatsu.eu

EWSS017703 09/2010

Materials and specifications are subject to change without notice.
KOMATSU is a trademark of Komatsu Ltd. Japan.