

KOMATSU

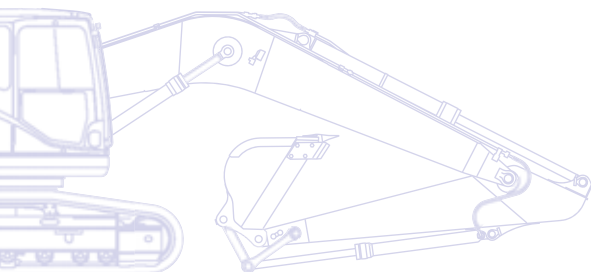
PRELIMINARY

HB
215LC



Hydraulikbagger **HB215LC-2**

Hybrid



MOTORLEISTUNG
110 kW / 150 PS @ 2.000 U/min

BETRIEBSGEWICHT
22.580 - 23.440 kg

SCHAUFELVOLUMEN
max. 1,68 m³

Hybrid

Verbessertes Komatsu Hybrid-System

- Bewährte Technologie der dritten Generation
- Zuverlässige und haltbare Hybridkomponenten
- Elektrischer Schwenkmotor-/generator zur Energie-Rückgewinnung
- Neue Motor- und Hydraulikpumpensteuerung
- Erhebliche Kraftstoffeinsparungen



Maximale Sicherheit

- Safe SpaceCab™ Fahrerhaus, mit ROPS gemäß ISO12117-2:2008
- Rückfahrkamerasystem, Seiten-Kamerasystem optional
- Sicherer Arbeitsplatz
- Sicherer Zugang zum Fahrerhaus, einfache Wartung
- FOPS (Falling Object Protection System) (optional)
- Zusatzscheinwerfer, optional
- Scheibenwischer für untere Frontscheibe (Option)

Extrem vielseitig

- Erhöhte Stabilität
- Ideal für hochproduktiven Massenumschlag
- 6 wählbare Betriebsarten
- Erhöhte Grabkräfte
- Enorme Vielseitigkeit – ab Werk



Komatsu Wireless
Monitoring System



Das kostenlose Wartungsprogramm für Komatsu-Kunden

Kraftstoffverbrauch basierend auf typischen, durch KOMTRAX™ erfassten Betriebsdaten

Reduzierung um **30% / 20% / 5%**
(ggü. PC210-8) (ggü. PC210-10) (ggü. HB215LC-1)

Erstklassiger Fahrerkomfort

- Ein großzügig dimensionierter Arbeitsplatz
- Geräuscharmes Design, vibrationsarme Arbeitsumgebung
- Überdruckkabine
- Großes Breitbild-TFT-Monitorsystem
- Joysticks mit Proportionalsteuerung für Anbaugeräte



Bewährte Komatsu-Hybridtechnologie der dritten Generation



Der elektrische Schwenkmotor ersetzt den hydraulischen Schwenkmotor und ermöglicht die Rückgewinnung der Schwenkenergie als elektrischen Strom.



Neuer Motor entspricht den Emissionsrichtwerten der EU-Richtlinie Stufe III B / Tier 4 Interim

Bewährte Komatsu-Qualität

- Zuverlässig und effizient
- 5 Jahre oder 10.000 Betriebsstunden Garantie auf Hybridkomponenten
- Robuste Bauweise
- Qualitätskomponenten von Komatsu
- Flächendeckendes Händlernetzwerk für effizienten Kundendienst



Noch weiter reduzierter Kraftstoffverbrauch durch Eco-Anzeige, Leerlaufwarnung und einstellbare Leerlaufabschaltung

Hydraulikbagger

HB215LC-2

MOTOR

Modell..... Komatsu SAA4D107E-2
 Typ..... wassergekühlter 4-Takt Niederemissionsmotor,
 mit Common-Rail-Direkteinspritzung und
 Turbolader mit Ladeluftkühlung

Motorleistung
 bei Nenndrehzahl..... 2.000 U/min
 ISO 14396..... 110 kW / 150 PS
 ISO 9249 (netto)..... 104 kW / 141 PS

Zylinderzahl 4
 Bohrung × Hub..... 107 × 124 mm
 Hubraum..... 4,46 l

UMWELT

Motoremissionen.....entsprechen den Emissionsrichtwerten
 der EU-Richtlinie Stufe IIIB/Tier 4 Interim

Geräuschpegel
 LwA Umgebung..... 102 dB(A) (2000/14/EC Stufe II)
 LpA Fahrerohr..... 69 dB(A) (ISO 6396 dynamischer Test)

Vibrationspegel (EN 12096:1997)*
 Hand-Arm-Vibrationen..... ≤ 2,5 m/s² (Unsicherheit K = 0,51 m/s²)
 Ganzkörper-Vibrationen..... ≤ 0,5 m/s² (Unsicherheit K = 0,30 m/s²)

* zur Gefährdungsbeurteilung gem. 2002/44/EC siehe ISO/TR
 25398:2006.

LAUFWERK

Bauweise..... X-Rahmen mit Laufwerksrahmen
 in Kastenbauweise

Laufwerke
 Typ..... vollständig abgedichtet
 Bodenplatten (je Seite)..... 49
 Kettenspannung..... Feder-/Hydraulikspanner

Rollen
 Laufrollen (je Seite)..... 9
 Stützrollen (je Seite)..... 2

HYDRAULIKSYSTEM

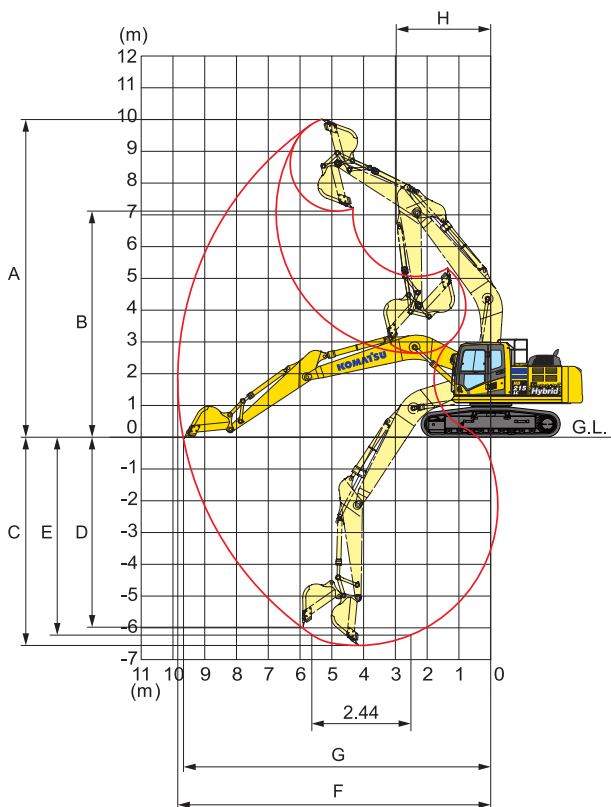
Typ..... HydraulMind (elektronisches Load-Sensing-System mit
 Druckausgleichsventilen im geschlossenen Kreislauf)

Hauptpumpe..... regelbare Schrägscheiben-Kolbenpumpe
 Pumpen für..... Ausleger, Stiel, Löffel und Fahrtrieb
 Max. Fördermenge..... 452 l/min

Hydraulikmotoren:
 Fahren..... 2 × Axialkolbenmotor mit Feststellbremse

Einstellungen Überdruckventile:
 Standard..... 380 bar
 Fahrtrieb..... 380 bar
 Vorsteuerkreis..... 33 bar

ARBEITSBEREICH



STIELLÄNGE

2,9 m

A	Max. Einstichhöhe	10.000 mm
B	Max. Ausschütthöhe	7.110 mm
C	Max. Grabtiefe	6.620 mm
D	Max. senkrechte Grabtiefe	5.980 mm
E	Max. Grabtiefe bei 2.440 mm breiter Sohle	6.370 mm
F	Max. Reichweite	9.875 mm
G	Max. Reichweite in der Standebene	9.700 mm
H	Min. Schwenkradius	3.040 mm

BETRIEBSGEWICHT (CA.)

Dreistegbodenplatten	Betriebsgewicht	Bodendruck
600 mm	22.580 kg	0,47 kg/cm ²
700 mm	22.850 kg	0,41 kg/cm ²
800 mm	23.170 kg	0,37 kg/cm ²
900 mm	23.440 kg	0,33 kg/cm ²

Betriebsgewicht, inklusive Monoblockausleger, 2,9 m Stiel, 0,8 m³ Löffel, Fahrer, Schmier- und Kühlmittel, gefülltem Kraftstofftank und Standardausrüstung.