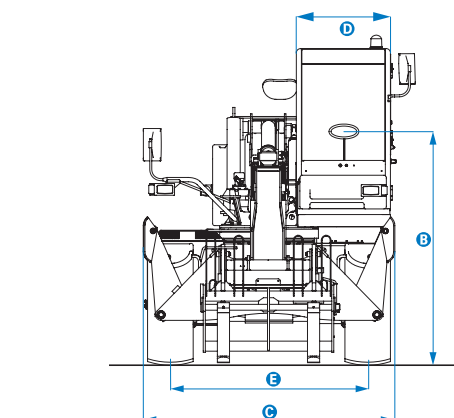
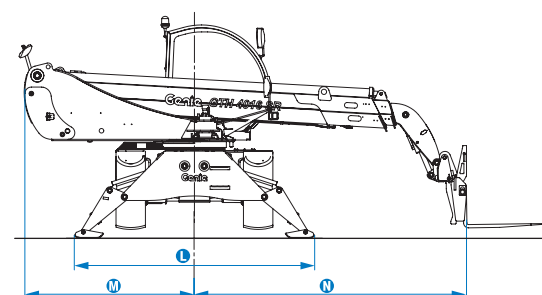
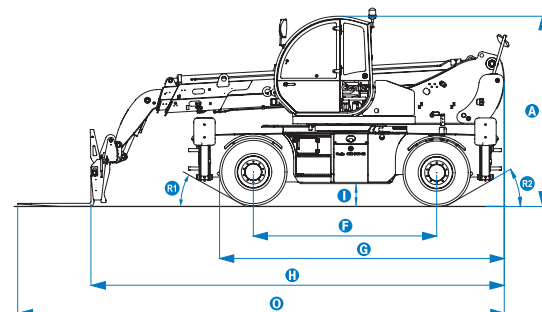


Spécifications

MODELE GTH™-4016 SR

DIMENSIONS	
Hauteur de levage (max.) avec stabilisateurs	15,42 m
Hauteur de levage (max.) sans stabilisateurs	15,31 m
Capacité de levage (max.)	4.000 kg
Capacité à hauteur maximale	2.500 kg
Capacité à la portée maximale	700 kg
Portée horizontale (max.)	13,35 m
Portée à hauteur maximale	3,40 m
A Hauteur	2,99 m
B Hauteur au volant	2,22 m
C Largeur	2,46 m
D Largeur cabine	0,93 m
E Voie	1,95 m
F Empattement	3,00 m
G Longueur pneus avant	4,66 m
H Longueur au tablier	6,76 m
I Garde au sol - au centre	0,34 m
L Largeur max. - stabilisateurs étendus	3,64 m
M Porte-à-faux arrière	2,60 m
N Porte-à-faux avant	4,16 m
O Longueur totale	7,96 m
R1 Angle d'attaque	31°
R2 Angle de sortie	31°



PRODUCTIVITÉ

Rayon de braquage int./ext.	1,97 m/4,12 m
Force de cavage (avec godet 800L SAE J732/80)	5.900 kg
Force de remorquage avec dynamomètre*	6.900 kg
Vitesse de translation (max.)	35 km/h
Inclinaison du tablier	138°
Pneus (DIN 70631)	18-19.5" PR16 Jantes 10 trous
Vitesse de levée/descente*	14 sec/9 sec
Vitesse de sortie/rentrée du télescope*	28 sec/22 sec

PUISSANCE ET TRANSMISSION

Moteur	Perkins 1104 D-44T, turbo diesel, 99 CV (74 kW), tier 3
Transmission	Hydrostatique: pompe variable couplée à un moteur de déplacement associé à une boîte de vitesse à deux rapport.
Pompes de service	Télescope/système de contrôle avec pompe à engrenage: 280 Bar, 88 L/min.
Capacité réservoir carburant	205 L
Capacité huile moteur	11,5 L
Capacité réservoir huile hydraulique	220 L

POIDS

Poids**	12.900 kg
---------	-----------

CONFORMITÉ AUX NORMES

Directive Machine 2006/42/EC

Structure de la cabine conforme aux normes ISO3471 (ROPS) et ISO3449 (FOPS)

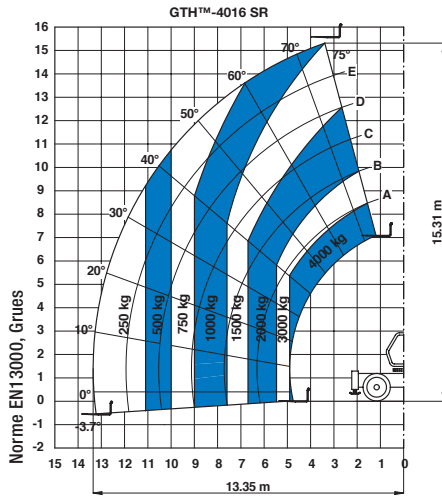
Moteur diesel conforme aux directives européennes EU 97/68/EC phase III et 2004/26/EC

Emissions Sonores conforment à la directive européenne EU 2000/14/CE (LpA=83 dB, LwA=103dB)

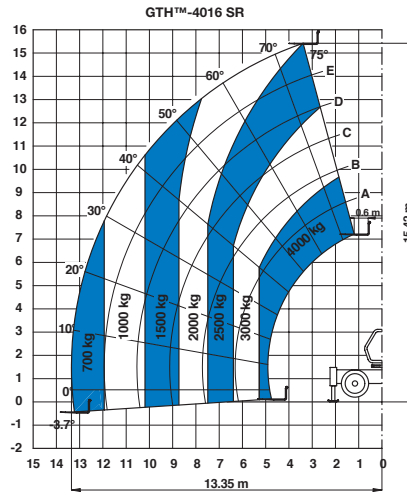
Niveau de Vibrations conforme à la directive européenne EN 13059:2002 (aux bras <2.5m/s², au corps 0.35m/s²)

* A vide

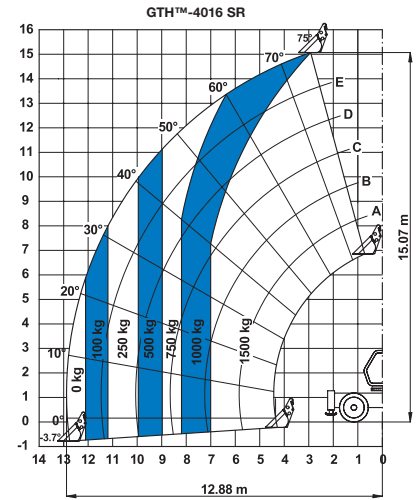
** Le poids varie en fonction des options et des standards des pays où la machine est livrée



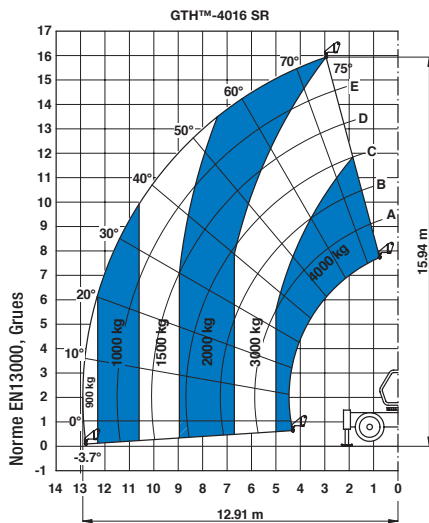
Sur pneus avec fourches



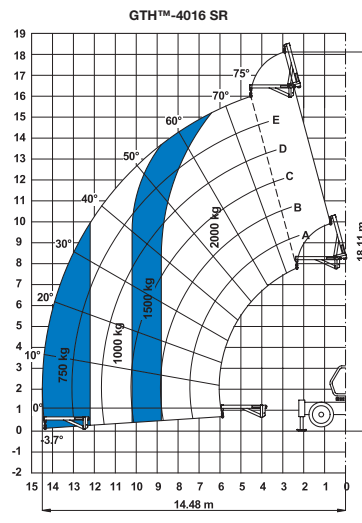
Sur stabilisateurs avec fourches



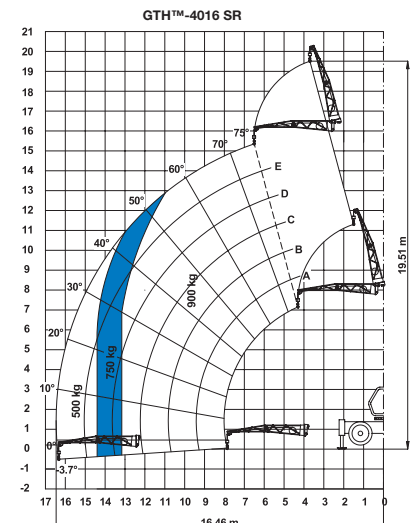
Sur pneus avec godet 800 L



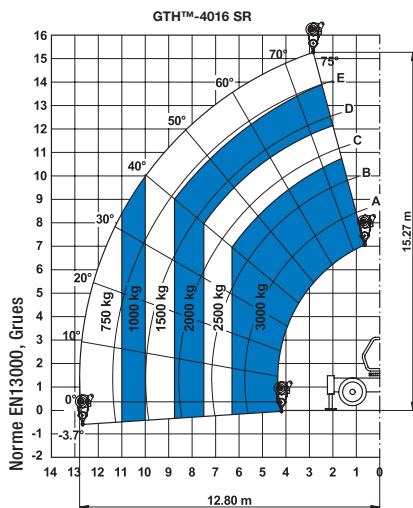
Sur stabilisateurs avec crochet fixe 5 T



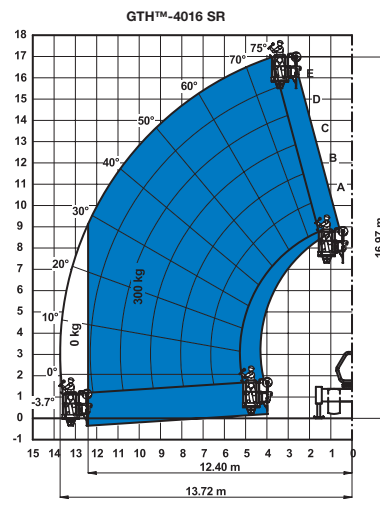
Sur stabilisateurs avec fléchette 2m (mécanique)



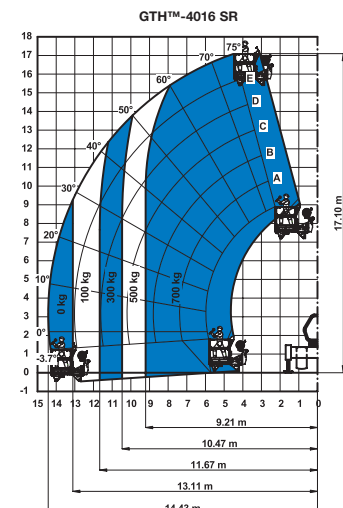
Sur stabilisateurs avec fléchette 4m (hydraulique/mécanique)



Sur stabilisateurs avec treuil hydraulique 3T



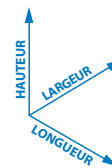
Sur stabilisateurs avec nacelle fixe non extensible



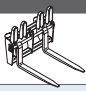
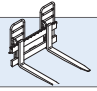
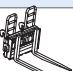
Sur stabilisateurs avec nacelle rotative et extensible

Spécifications

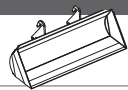
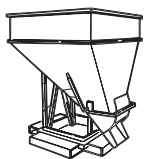
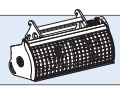

Schéma de référence des dimensions




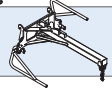
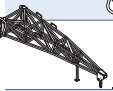
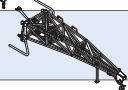

FOURCHES

	Référence pièce	Description	Cap. Charge	Largeur	Longueur	Hauteur	Poids
	55.0750.0052	Fourches flottantes	4.000 kg	1.380 mm	1.615 mm	1.260 mm	395 kg
	55.0750.0055	Fourches fixes FEM 3	4.000 kg	1.390 mm	1.620 mm	1.175 mm	410 kg
	59.0601.5004	Déplacement latéral des fourches FEM 3 +/- 100 mm	4.000 kg	1.370 mm	1.740 mm	1.195 mm	545 kg


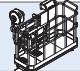
GODETS ET BENNES

	Référence pièce	Description	Largeur	Longueur	Hauteur	Poids	Pression hyd. max.
	59.0201.9004	Godet 800 L	2.435 mm	1.070 mm	940 mm	450 kg	
	59.0400.0000	Benne à béton 500 L déchargement manuel	1.110 mm	1.110 mm	1.320 mm	230 kg	
	59.0400.1000	Benne à béton 500 L déchargement hydraulique	1.110 mm	1.110 mm	1.320 mm	244 kg	65/250 (L/min)/bars
	59.0400.2000	Benne à béton 800 L déchargement manuel	1.110 mm	1.110 mm	1.520 mm	250 kg	60/220 (L/min)/bars
	59.0400.3000	Benne à béton 800 L déchargement hydraulique	1.110 mm	1.110 mm	1.520 mm	264 kg	60/220 (L/min)/bars
	59.0401.2002	Godet malaxeur 450 L (hydraulique)	1.650 mm	880 mm	990 mm	550/1.850 kg	60/220 (L/min)/bars
	59.0400.7000	Casier pour briques et parpaings	800 mm	1.110 mm	1.150 mm	120 kg	

FLÉCHETTES ET CROCHETS

	Référence pièce	Description	Cap. levage	Largeur	Longueur	Hauteur*	Poids
	59.0700.9002	Crochet fixe 5 T	4.000 kg	1.335 mm	830 mm	1.070/1.110 mm	160 kg
	59.0802.3007	Fléchette mécanique 2 m/2.000 Kg	2.000 kg	1.335 mm	2.290 mm	800/1.080 mm	255 kg
	59.0802.3008	Fléchette mécanique 4 m/900 Kg	900 kg	1.190 mm	4.450 mm	980/1.220 mm	245 kg
	59.0802.3009	Fléchette hydraulique 4 m/900 Kg	900 kg	1.190 mm	4.485 mm	980/1.220 mm	320 kg
	59.0901.9002	Treuil hydraulique 3 T	3.000 kg	1.335 mm	830 mm	1.260/1.260 mm	350 kg

NACELLES

	Référence pièce	Description	Cap. levage	Largeur**	Longueur	Hauteur	Poids
	59.1111.6002	Rotative et extensible +/-90° 3 personnes max.	700 kg	2.520 mm jusqu'à 4.610 mm	2.110 mm	1.850 mm	920 kg
	59.1111.6005	Fixe non extensible 2 personnes max.	300 kg	2.300 mm	1.490 mm	1.710 mm	400 kg

* Pieds relevés/abaissés

** Repliée/étendue

Caracteristiques

CARACTERISTIQUES STANDARDS

DONNÉES TECHNIQUES

- Capacité de levage maximum 4.000 kg
- Hauteur de levage maximum 15,42 m
- Portée horizontale maximum 13,35 m

EQUIPEMENTS DE SÉRIE

- 4 roues motrices/directrices (4x4x4)
- 3 modes de conduite: avant, crabe et coordonnées
- Ligne hydraulique principale sur télescope
- Ligne électrique sur télescope
- Direction assistée
- Stabilisateurs avant et arrière
- 400° de rotation (200° droite, 200° gauche)
- Transmission hydrostatique, pompe et moteur à cylindrée variable accouplés à une boîte de vitesse à deux rapports
- Joystick électroproportionnel 5x1
- Pont avant à glissement limité
- Tablier porte-équipements à verrouillage manuel
- Porte d'accès à 2 éléments indépendants: partie basse en acier renforcé et partie haute vitrée, avec ouverture séparée
- Indicateur angles et distances sur télescope en corrélation avec les abaques de charges
- Siège réglable avec suspension et détection de l'opérateur
- Coupe-batterie
- Volant réglable en hauteur
- Essuie glace sur pare brise avant/arrière
- Pare soleil sur pare brise avant
- Grille de toit
- Rétroviseurs extérieurs avant latéraux et arrière grand angle
- Feux de route avant et arrière
- Moteur positionné sur le côté de la machine pour un accès simplifié aux composants
- Freins multidisques en bain d'huile sur essieux avant/arrière
- Bouchon de réservoir verrouillable (cadenas)
- Compartiment verrouillable pour outils
- Câble de sécurité pour maintien de la flèche lors des opérations de maintenance
- Système de réalignement automatique des roues arrières
- Sélecteur de mode route/chantier/nacelle

- Contrôle de la stabilité en cas de surcharge par :
 - avertisseur lumineux avec LEDs
 - avertisseur sonore
 - blocage automatique des mouvements sortie/descente du télescope
 - blocage automatique des stabilisateurs
 - blocage automatique de l'essieu arrière

PUISSANCE

- Moteur Perkins turbo diesel 99 CV (74 kW), tier 3

ROUES ET PNEUS

- 18-19.5" PR16. 10 plis (DIN 70361)

OPTIONS

- Air conditionné
- Seconde ligne électrique sur télescope avec enrouleur de câble
- Seconde ligne hydraulique
- Tête de flèche GM-1 pour accessoires Manitou*
- Drain hydraulique GM-1**
- Tête de flèche GM-1 pour accessoires Manitou avec drain hydraulique GM-1
- Système de verrouillage hydraulique rapide des accessoires
- Projecteur de travail orientable sur le télescope ou sur cabine avec enrouleur de câble
- Grille de protection pare-brise
- Essuie glace de toit
- Crochet d'attelage 6 T
- Plaques de répartition pour stabilisateurs avec porte-plaques
- Gazoil hivernal -22°C
- Huile hydraulique hivernal
- Huile biodégradable
- Cric hydraulique 10 T + clé 24 mm
- Dispositif de contrôle de la stabilité en cas de surcharge par avertisseur sonore et lumineux externe sur cabine
- Joystick additionnel à main gauche
- Radiocommande
- Prédiposition godet malaxeur
- Prédiposition nacelle

OPTIONS DE ROUES ET PNEUS

- Pneu 18-19.5" PR16 gonflé mousse
- Roue de secours 18-19.5" PR16
- Roue de secours 18-19.5" PR16 gonflé mousse



ACCESSOIRES

- Fourches flottantes L 1.200 mm section 120x50 mm
- Tablier por accessoires Manitou GM-1 avec Fourches flottantes L 1200 mm, section 100x50 mm***
- Tablier et Fourches fixes type FEM3
- Déplacement latéral des fourches FEM3 +/- 100mm
- Godet 800 L
- Benne à béton 500 L/800 L - Déchargement manuel ou hydraulique
- Godet malaxeur 450 L (hydraulique)
- Casier pour briques et parpaings
- Crochet fixe sur tablier
- Fléchette de levage mécanique 2 m /2.000 kg
- Fléchette de levage mécanique 4 m /900 kg
- Fléchette de levage avec treuil hydraulique 4 m/900 kg
- Treuil hydraulique 3.000 kg
- Nacelle fixe
- Nacelle rotative et extensible

* Contactez votre représentant local pour plus de renseignements.

** Pour treuil hydraulique Manitou.

*** Installé en usine uniquement.

Etats Unis

18340 NE 76th Street
P.O. Box 97030
Redmond, WA
USA 98073-9730
Tel: +1 425 881-1800
Fax: +1 425 883-3475

France

Renseignements au :
N° Vert: 0805 110 730

Tel: + 33 (0)2 37 26 09 99
Fax: + 33 (0)2 37 26 09 98
Email: AWP-InfoEurope@terex.com

Distribué par :