

# GDZIE INNOWACYJNA INŻYNIERIA SPOTYKA SIĘ Z WYSOKIMI WYMOGAMI WYDAJNOŚCI

W przypadku przecinarek jezdnych, maksymalną wydajność można osiągnąć dzięki przemyślanemu i zrównoważonemu połączeniu mocy, ergonomii, momentu obrotowego, łatwości manewrowania i niezawodności. Wszystkie te czynniki muszą ze sobą współgrać, by użytkownik mógł jak najlepiej wykorzystać dzień pracy. Wszystko sprowadza się do interakcji między użytkownikiem, maszyną i tarczą diamentową. Dzięki temu przecinarki jezdne Husqvarna to doskonały wybór dla osób szukających maksymalnej wydajności.



**MAŁE WYMAGANIA SERWISOWE**  
Większość przecinarek jezdnych Husqvarna wyposażono w system wału tarczy IntelliSeal, eliminujący konieczność codziennego smarowania łożysk wału.

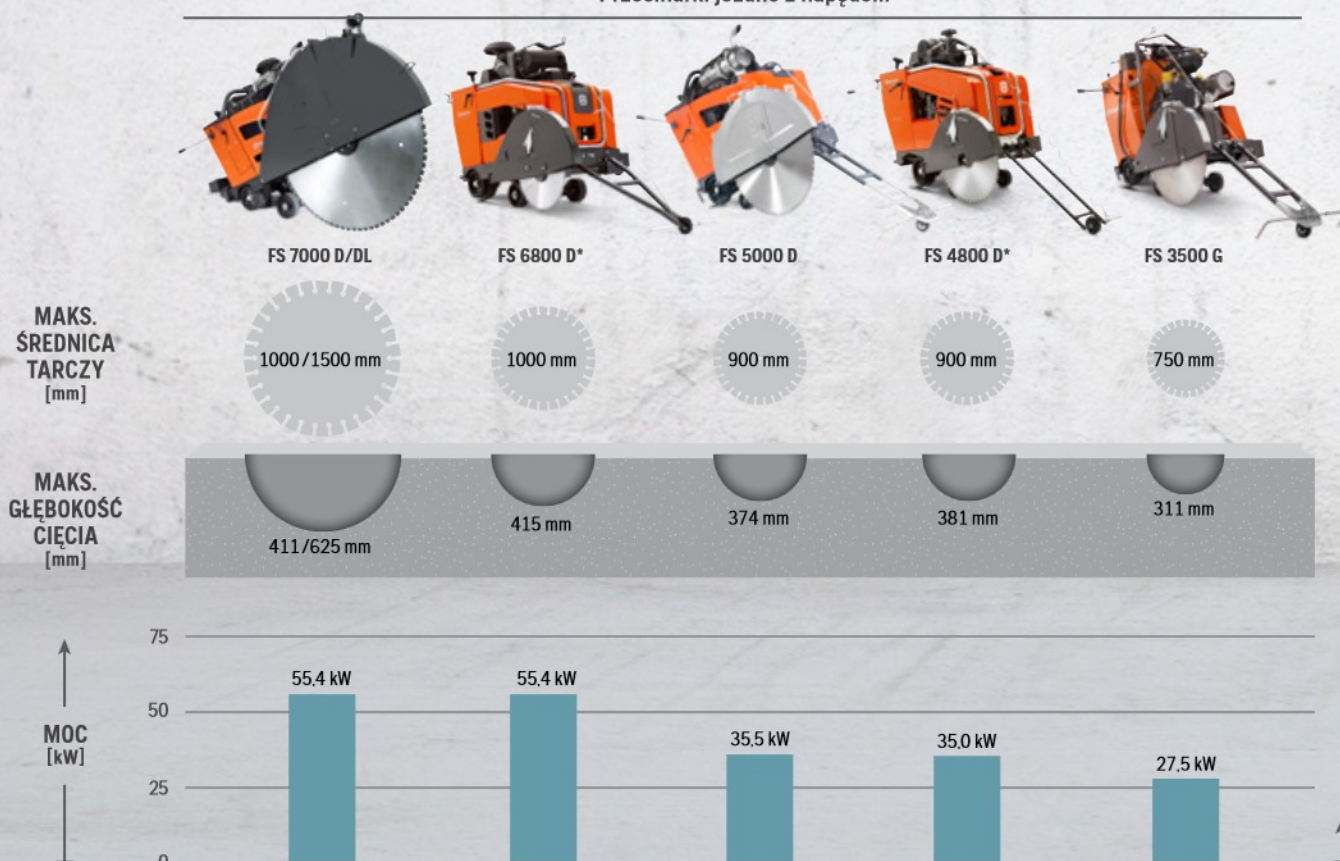


**WYSOKA SKUTECZNOŚĆ**  
System przeniesienia napędu z przekładnią kątową zapewnia przeniesienie napędu na wał tarczy z optymalnym momentem obrotowym i minimalną utratą mocy.

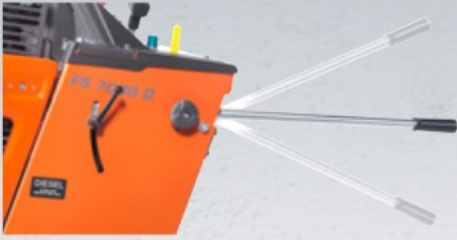
## Pełna oferta

Na pełną ofertę przecinarek jezdnych Husqvarna składa się 13 modeli o głębokości cięcia od 122 mm do 625 mm, zasilanych silnikami od benzynowych 4,2 kW po wysokoprężne 55,4 kW i o ciężarze od 54 do 1038 kg. Wszystkie nasze przecinarki jezdne charakteryzują najlepsze w ich klasie moc i moment obrotowy przekazywany na wał, co oznacza większą wydajność podczas wykonywania głębokich cięć. Użytkownik znajdzie tu bez trudu przecinarkę jezdną o największej wydajności.

Przecinarki jezdne z napędem



\*Dostępne w Australii, Ameryce łacińskiej, Afryce i niektórych częściach Azji.



**ERGONOMIA** Uchwyty można dostosować indywidualnie do potrzeb użytkownika, a rozmieszczenie elementów sterujących umożliwia intuicyjną pracę. Wszystkie przecinarki są bardzo zwrotne i charakteryzują się niskim poziomem drgań, co zmniejsza zmęczenie użytkownika.



**PROSTE CIĘCIA** W modelach FS 5000 D i FS 7000 D, prosty w obsłudze panel sterowania obejmuje monitor cyfrowy. Na zdjęciu tryb elektronicznej kontroli ruchu, ułatwiający cięcie w linii prostej i zapewniający dużą wydajność bez nadmiernego obciążania operatora.



### Wydajność w górę, szkodliwe emisje w dół

Nowe przecinarki Husqvarna FS 7000 D i 5000 D są szybsze i bardziej ekologiczne. Potężne, nowoczesne silniki wysokoprężne zapewniają niski poziom emisji zanieczyszczeń, zgodny z Tier 4/Stage IIIB, a także szybkie, wydajne cięcie. Intuicyjny elektroniczny panel sterowania i inne wygodne rozwiązania ułatwiają bardziej wydajną pracę.

#### Przecinarka jezdna z napędem

#### Przecinarki jezdne bez napędu



**MAKS. ŚREDNICA TARCZY [mm]**

**MAKS. GŁĘBOKOŚĆ CIĘCIA [mm]**

600 mm

500 mm

450/500 mm

350 mm

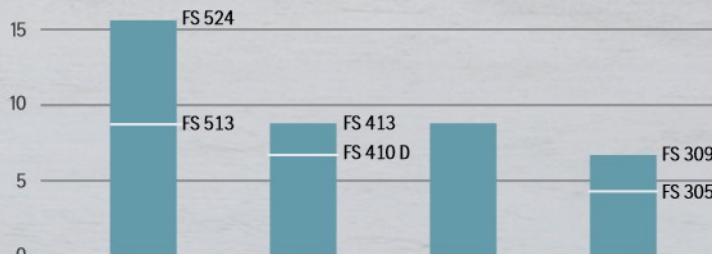
241 mm

189 mm

162/189 mm

122 mm

**MOC [kW]**



Więcej informacji uzyskać można na stronie [www.husqvarnacp.pl](http://www.husqvarnacp.pl)





PRZECINARKI JEZDNE	FS 7000 DL	FS 7000 D	FS 6800 D***	FS 5000 D
<b>PARAMETRY TECHNICZNE*</b>				
Maks. głębokość cięcia, mm	625 (500 bez zestawu powiększającego)	411	415	374
Regulacja głębokości cięcia	Elektrohydrauliczna	Elektrohydrauliczna	Elektrohydrauliczna	Elektrohydrauliczna
Maks. średnica tarczy, mm	1500 (1200 bez zestawu powiększającego)	1000	1000	900
Średnica wrzeciona, mm	25,4	25,4	25,4	25,4
Maks. prędkość posuwu, m/min	76	76	91	40
Producent silnika	Deutz	Deutz	Yanmar	Yanmar
Paliwo	Olej napędowy	Olej napędowy	Olej napędowy	Olej napędowy
Chłodzenie silnika	Ciecz/Powietrze	Ciecz/Powietrze	Ciecz/Powietrze	Ciecz/Powietrze
Maks. moc, kW**	55,4	55,4	50,7	35,5
Moc wyjściowa wału tarczy, kW	50,0	50,0	44,7	31,0
Liczba rowków pasów	16	16	16	12
Wymiary, mm (dł.×szer.×wys.)	2710×974×1499 (2370×974×1499 bez zestawu powiększającego)	1961×974×1499	1701×965×1448	1753×844×1313
Ciężar, kg	1338 (1150 bez zestawu powiększającego)	1032	857	771
<b>ZALECANE MASZYNY</b>				
	W 70 P	W 70 P	W 70 P	W 70 P
<b>DANE O PRODUKTACH</b>				
	967 05 60–08, osłona tarczy 1500 mm, przedni przechył, trzystopniowa przekładnia, sprzęgło, elektryczna kontrola trakcji i piąte koło	967 20 79–54, osłona tarczy 1000 mm, przedni przechył, trzystopniowa przekładnia, sprzęgło i elektryczna kontrola trakcji	965 15 23–54, osłona tarczy 1000 mm, trzystopniowa przekładnia i elektryczna kontrola trakcji	967 20 73–40, osłona tarczy 900 mm, przedni przechył, trzystopniowa przekładnia, sprzęgło i elektryczna kontrola trakcji
	967 05 60–09, osłona tarczy 1200 mm, przedni przechył, trzystopniowa przekładnia, sprzęgło i elektryczna kontrola trakcji	967 20 79–53, osłona tarczy 900 mm, przedni przechył, trzystopniowa przekładnia, sprzęgło i elektryczna kontrola trakcji	965 15 23–53, osłona tarczy 900 mm, trzystopniowa przekładnia i elektryczna kontrola trakcji	967 20 73–38, osłona tarczy 750 mm, przedni przechył, trzystopniowa przekładnia, sprzęgło i elektryczna kontrola trakcji

Wybrane wersje przedstawiono w tabeli. Aby uzyskać informacje o wszystkich dostępnych wersjach, prosimy o kontakt ze sprzedawcą. \* Pełne parametry techniczne dostępne są na naszej stronie internetowej. \*\* Dane producenta silnika. \*\*\* Dostępne w Australii, Ameryce Łacińskiej, Afryce i niektórych częściach Azji.

## Husqvarna FS 7000 DL i FS 7000 D

AKCESORIA I CZĘŚCI ZAMIENNE		
2	Oslona tarczy wsuwana, 500 mm	586 34 32-01
2	Oslona tarczy wsuwana, 600 mm	586 34 33-01
2	Oslona tarczy wsuwana, 750 mm	586 34 34-01
2	Oslona tarczy wsuwana, 900 mm	586 34 35-01
2	Oslona tarczy wsuwana, 1000 mm	586 34 36-01
3	Podwójny zestaw świateł	585 92 46-01
4	Pompa wodna	586 01 23-01
5	Zestaw obciążników, 30 kg	581 67 89-02
5	Zestaw obciążników, 15 kg	581 67 89-01
6	Montowany fabrycznie zestaw piątego koła bez zestawu wspornika (FS 7000 D)	582 55 72-01
6	Montowany fabrycznie zestaw piątego koła z zestawem wspornika (FS 7000 D)	501 74 47-01
6	Zestaw piątego koła montowany na miejscu (FS 7000 D)	582 30 79-01
	Zestaw przekształcający 900–1000 mm do przekładni trzystopniowej	589 55 36-01
	Zestaw przekształcający 1500 mm do przekładni trzystopniowej	589 55 38-01
	Pasek wału tarczy, 1 bieg, 900 mm	524 19 97-64
	Pasek wału tarczy, 3 biegi, 900 mm	541 20 08-47
	System mocowania osłony tarczy 1200 mm dla przekładni trzystopniowej	582 55 35-01
	System mocowania osłony tarczy 1500 mm dla przekładni trzystopniowej	582 55 36-01
	Kolnierz tarczy (zewnątrzny z otworem ustalającym), 114 mm	586 00 92-01
	Kolnierz tarczy (zewnątrzny z otworem ustalającym), 127 mm	586 00 93-01
	Kolnierz tarczy (zewnątrzny z otworem ustalającym), 152 mm	586 00 94-01

AKCESORIA I CZĘŚCI ZAMIENNE		
	Kolnierz tarczy (zewnątrzny z otworem ustalającym), 178 mm	586 00 95-01
	Klucz do wału tarczy	504 62 64-03
	Kolek ustalający, 350–750 mm	505 53 19-01
	Kolek ustalający, 900–1000 mm	539 30 00-10

## Husqvarna FS 6800 D

AKCESORIA I CZĘŚCI ZAMIENNE		
1	Oslona tarczy wsuwana, 350 mm	541 20 83-67
1	Oslona tarczy wsuwana, 450 mm	542 19 81-63
1	Oslona tarczy wsuwana, 600 mm	542 19 81-64
1	Oslona tarczy wsuwana, 750 mm	542 19 81-65
1	Oslona tarczy wsuwana, 900 mm	542 19 81-66
1	Oslona tarczy wsuwana, 1000 mm	504 01 94-01
	Kolnierz tarczy (zewnątrzny z otworem ustalającym), 114 mm	542 16 31-72
	Kolnierz tarczy (zewnątrzny z otworem ustalającym), 127 mm	542 16 63-07
	Kolnierz tarczy (zewnątrzny z otworem ustalającym), 152 mm	542 16 32-72
	Kolnierz tarczy (zewnątrzny z otworem ustalającym), 178 mm	542 19 93-78
	Paski wału tarczy, 1000 mm×4	542 19 97-64
	Paski wału tarczy, 450, 600 oraz 900 mm×4	542 16 66-29
	Paski wału tarczy, 800 mm×4	542 16 63-62
	Kolek ustalający, 900–1000 mm	539 30 01-33
	Kolek ustalający, 400–1000 mm	505 53 19-01
	Zestaw piątego koła (montowany fabrycznie)	576 01 85-02
	Zestaw piątego koła (montowany w serwisie)	576 01 85-01



FS 4800 D\*\*\*



FS 3500 G

381	311
Elektrohydrauliczna	Elektrohydrauliczna
900	750
25,4	25,4
49	45
Yanmar	Kohler
Olej napędowy	Benzyna
Ciecz/Powietrze	Powietrze
35,0	27,5
31,3	21,5
12	25
1422×845×1295	1410×800×1135
680–695	419

W 70 P W 70 P

967 60 80–60, osłona tarczy 900 mm, przedni przechył, trzystopniowa przekładnia, sprzęgło i elektryczna kontrola trakcji	967 67 37–07, osłona tarczy 750 mm
967 60 80–62, osłona tarczy 900 mm, przedni przechył, sprzęgło i elektryczna kontrola trakcji	967 67 37–06, osłona tarczy 650 mm
967 60 80–49, osłona tarczy 750 mm, przedni przechył, 3-stopniowa przekładnia i elektryczna kontrola trakcji	

1 Osłona tarczy wsuwana do FS 4800 D i FS 6800 D



2 Osłona tarczy wsuwana do FS 7000 DL/D i FS 5000 D



4 Pompa wodna



3 Podwójny zestaw świateł



5 Zestaw obciążników do FS 7000 DL/FS 7000 D



6 Zestaw piątego koła do FS 7000 DL/FS 7000 D i FS 5000 D



AKCESORIA I CZĘŚCI ZAMIENNE

3 Podwójny zestaw świateł	542 18 11–17
4 Pompa wodna	542 19 96–26
Pasek wału tarczy, 1 bieg, 355 mm×4	542 18 60–48
Pasek wału tarczy, 1 bieg, 450 mm×4	542 19 04–16
Paski wału tarczy, 1 bieg, 650 oraz 750 mm×4	542 16 31–72
Paski wału tarczy, 3 biegi, 355, 450, 650 oraz 750 mm×4	542 20 64–47
Kołnierz tarczy (zewnątrzny z otworem ustalającym), 114 mm	542 16 31–72
Kołnierz tarczy (zewnątrzny z otworem ustalającym), 127 mm	542 16 63–07
Klucz do wału tarczy	504 62 64–03
Kolek ustalający, 350–750 mm	505 53 19–01
Kolek ustalający, 900–1000 mm	539 30 00–10

Husqvarna FS 3500 G

AKCESORIA I CZĘŚCI ZAMIENNE

4 Pompa wody (montowana fabrycznie)	590 86 96–01
4 Pompa wody (montowana w serwisie)	592 91 67–01
Wyjście 12 V (montowane fabrycznie)	591 11 75–01
Wyjście 12 V (montowane w serwisie)	592 91 73–01
Koło transportowe (montowane fabrycznie)	590 87 98–01
Koło transportowe (montowane w serwisie)	592 91 69–01
Wyłącznik wody (montowany fabrycznie)	590 87 13–01
Wyłącznik wody (montowany w serwisie)	592 91 68–01
Zestaw świateł (montowany fabrycznie)	591 13 96–01
Zestaw świateł (montowany w serwisie)	592 91 75–01
Hamulec postojowy (montowany fabrycznie)	590 89 45–01
Hamulec postojowy (montowany w serwisie)	592 91 72–01
System łatwego smarowania (montowany fabrycznie)	590 88 80–01
System łatwego smarowania (montowany w serwisie)	592 91 71–01
Ciężar, 1 sztuka, maks. 2	501 74 66–01

Pełen wykaz części zamiennych można znaleźć na ilustrowanej liście części na naszej stronie internetowej.

Husqvarna FS 5000 D

AKCESORIA I CZĘŚCI ZAMIENNE

2 Osłona tarczy wsuwana, 350 mm	586 34 31–01
2 Osłona tarczy wsuwana, 500 mm	586 34 32–01
2 Osłona tarczy wsuwana, 600 mm	586 34 33–01
2 Osłona tarczy wsuwana, 750 mm	586 34 34–01
2 Osłona tarczy wsuwana, 900 mm	586 34 35–01
3 Podwójny zestaw świateł	585 92 46–01
4 Pompa wodna	586 01 23–01
6 Zestaw piątego koła montowany fabrycznie (FS 5000 D)	501 74 46–01
6 Zestaw piątego koła montowany na miejscu (FS 5000 D)	582 30 78–01
Pasek wału tarczy, 3 biegi, 750 mm	585 51 50–01
Kołnierz tarczy (zewnątrzny z otworem ustalającym), 114 mm	586 00 92–01
Kołnierz tarczy (zewnątrzny z otworem ustalającym), 127 mm	586 00 93–01
Kołnierz tarczy (zewnątrzny z otworem ustalającym), 152 mm	586 00 94–01
Klucz do wału tarczy	504 62 64–03
Kolek ustalający, 350–750 mm	505 53 19–01
Kolek ustalający, 900–1000 mm	539 30 00–10

Husqvarna FS 4800 D

AKCESORIA I CZĘŚCI ZAMIENNE

1 Osłona tarczy wsuwana, 900 mm	542 19 81–66
1 Osłona tarczy wsuwana, 750 mm	542 19 81–65
1 Osłona tarczy wsuwana, 600 mm	542 19 81–64
1 Osłona tarczy wsuwana, 450 mm	542 19 81–63
1 Osłona tarczy wsuwana, 350 mm	541 20 83–67

**USUWAJ PYŁ I ŚCIER  
BETONOWY MĄDRZE,  
ŁATWO I SPRAWNIE!**

**PATRZ ZESTAWIENIE SYSTEMÓW NA STR. 72**



#### PRZECINARKI JEZDNE

FS 524

FS 513\*\*\*

FS 413

#### PARAMETRY TECHNICZNE\*

Maks. głębokość cięcia, mm	241	179	189
Regulacja głębokości cięcia	Pokrętło	Pokrętło	Pokrętło
Maks. średnica tarczy, mm	600	500	500
Średnica wrzeciona, mm	25,4	25,4	25,4
Producent silnika	Honda	Honda	Honda
Chłodzenie silnika	Powietrze	Powietrze	Powietrze
Maks. moc, kW**	15,5	8,7	8,7
Paliwo	Benzyna	Benzyna	Benzyna
Wymiary, mm (dł.×szer.×wys.)	1750×660×1200	1700×660×1200	1550×655×1200
Ciężar, kg	231	197	163

#### ZALECANE MASZYNY

W 70 P

W 70 P

W 70 P

#### DANE O PRODUKTACH

967 04 61-02, ze zbiornikiem na wodę

967 04 59-01

965 15 01-02, ze zbiornikiem na wodę

\*Pełne parametry techniczne dostępne są na naszej stronie internetowej. \*\*Dane producenta silnika. \*\*\* Dostępne w Australii, Ameryce Łacińskiej, Afryce i niektórych częściach Azji.

## Seria Husqvarna FS 500

AKCESORIA I CZĘŚCI ZAMIENNE		
1	Zbiornik na wodę	541 20 82-86
2	Uchwyt do podnoszenia	522 47 87-02
	Zewnętrzny kołnierz tarczy z bolcem	542 16 79-62
	Nakrętka tarczy	542 16 78-46
	Pasek wału tarczy (FS 513)	542 20 21-50
	Pasek wału tarczy (FS 524)	504 06 83-01
	Dolny pas przekładni	505 24 62-01
	Górny pas przekładni	510 23 72-01
	Klucz 27 mm	542 20 22-92

## Seria Husqvarna FS 400

ACCESSORIES AND SPARE PARTS		
2	Uchwyt do podnoszenia (FS 410 D, FS 413)	522 47 87-02
	Zewnętrzny kołnierz tarczy z bolcem	542 16 79-62
	Pasek wału tarczy (FS 410 D)	543 04 49-63
	Pasek wału tarczy (FS 413)	542 20 21-50
	Zbiornik na wodę	541 20 82-86
	Klucz 27 mm	542 20 22-92

## Husqvarna FS 400 LV

AKCESORIA I CZĘŚCI ZAMIENNE		
	Zestaw kołnierza tarczy (wewnętrzny i zewnętrzny kołnierz)	595 28 08-01
	Pasek wału tarczy	543 04 49-64
	Klucz 16/18 mm	543 04 59-04

## Seria Husqvarna FS 300

AKCESORIA I CZĘŚCI ZAMIENNE		
	Zewnętrzny kołnierz tarczy	504 06 40-01
	Śruba tarczy	725 25 34-71
	Pasek wału tarczy (FS 305)	543 85 03-68
	Pasek wału tarczy (FS 309)	502 08 31-01
	Klucz 16/18 mm	543 04 59-04
	Klucz 13 mm	543 04 58-91

Pełen wykaz części zamiennych można znaleźć na ilustrowanej liście części na naszej stronie internetowej.



1 Zbiornik na wodę do serii FS 400



2 Uchwyt do podnoszenia do serii FS 400



FS 410 D



FS 400 LV



FS 309



FS 305

189  
Pokrętło  
500  
25,4  
Yanmar  
Powietrze  
6,6  
Olej napędowy  
1550×655×1200  
163

162  
Pokrętło  
450/500  
25,4  
Honda  
Powietrze  
8,7  
Benzyna  
1150×590×940  
99

122  
Pokrętło  
350  
25,4  
Honda  
Powietrze  
6,6  
Benzyna  
915×381×990  
64

125  
Pokrętło  
350  
25,4  
Honda  
Powietrze  
3,6  
Benzyna  
915×381×990  
54

W 70 P

W 70 P

W 70 P

W 70 P

965 15 01-01, ze zbiornikiem na wodę

965 14 82-01, 450 mm  
967 79 65-01, 500 mm

967 67 83-03, ze zbiornikiem na wodę

965 15 00-26, ze zbiornikiem na wodę

**USUWAJ PYŁ I ŚCIER  
BETONOWY MĄDRZE,  
ŁATWO I SPRAWNIE!**

**PATRZ ZESTAWIENIE SYSTEMÓW NA STR. 72**



Tarcze do przecinarek jezdnych o dużej i średniej mocy

**MOC MASZYN**

**NOWOŚCI**

**KSZTAŁT SEGMENTU**

**MATERIAŁ**

Beton utwardzony twardy  
 Beton utwardzony średniotwardy  
 Beton utwardzony miękki  
 Beton świeży twardy  
 Beton świeży miękki  
 Asfalt twardy  
 Asfalt miękki

**ZALECANE MASZYN**

Tarcze do przecinarek jezdnych o małej mocy

## TARCZE DIAMENTOWE DO PRZECINAREK JEZDNYCH

Tarcze diamentowe Husqvarna do przecinarek jezdnych obejmują większość zastosowań, od cięcia asfaltu po beton silnie zbrojony, zarówno w przypadku niewielkich maszyn elektrycznych, jak i dużych maszyn z silnikiem Diesla. Husqvarna oferuje także tarcze przeznaczone do wycinania rowków na kable elektryczne i elektroniczne używane w pętłach indukcyjnych. Tarcze te służyć mogą również do poszerzania szczelin dylatacyjnych.

**MOC MASZYN**

**NOWOŚCI**

**KSZTAŁT SEGMENTU**

**MATERIAŁ**

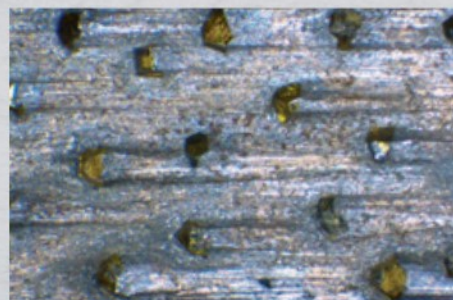
Kamień naturalny  
 Beton zbrojony  
 Materiały ściernie  
 Świeży beton  
 Asfalt

**ZALECANE MASZYN**

### Rewolucyjna technologia wytwarzania narzędzi diamentowych, zapewniająca im najwyższą wydajność cięcia oraz trwałość

Jedną z największych zalet technologii Diagrip™ jest szybkość i płynność cięcia wszystkich rodzajów materiałów budowlanych za pomocą narzędzi diamentowych. Narzędzia Diagrip™ zapewniają bezproblemowe cięcie nawet silnie zbrojonego betonu.

Diamenty poddawane są specjalnej obróbce, dzięki której są optymalnie rozmieszczone i dłużej pozostają na swoich miejscach, co zapewnia maksymalne wykorzystanie każdego z nich. Technologia Diagrip™ umożliwia równomierne odsłanianie i zużywanie się diamentów, zapewniając tym płynne, szybkie cięcie nawet twardych materiałów, takich jak beton zbrojony.



  
**DIAGRIP™**



F1500 DIAGRIP™



F1570 F1100



F600



L600



F500 DIAGRIP™

35 KW		→ 35 KW				→ 35 KW	25-50 KW			35 → KW		25-35 KW
F1510	F1520	F1530	F1540	F1570	F1170	F635	F640	F675	L630	L680	F525	
●●●	●●	●●	-	-	-	●●●	●●	-	●●	-	●●●	
●●	●●●	●●●	●●	-	-	●●	●●●	-	●●●	-	●●	
-	●●	-	●●●	-	-	-	●	-	-	-	-	
-	-	-	-	-	-	-	-	●●	-	-	-	
-	-	-	-	●●	●●●	-	-	-	-	●●●	-	
-	-	-	-	●●●	●●	-	-	-	-	●●●	-	
FS 4800, FS 5000 D		FS 7000 D, FS 8400 D			FS 7000 D	FS 5000 D	FS 5000 D, FS 4800 D			FS 5000 D, FS 4800 D		Electric and FS 3500 G

●●● = Optymalne ●● = Dobre ● = Dopuszczalne - = Niezalecane



ELITE-CUT

VARI-CUT

TACTI-CUT

3,5-25 KW				3,5-25 KW			3,5-25 KW		
S35	S45	S65	S85	S45	S65 PLUS	S85	S50 PLUS	S65	S85
●●●	-	-	-	-	-	-	-	-	-
●●	●●	●●	●	●●	●●	●	●●	●●	●
●	●●	●●●	●●	-	●●●	●	●●	●●●	●
-	●	●●	●●●	-	●	●●	-	●●	●●
-	-	●	-	-	●	●●●	-	●	●●●
FS 524/513, FS 413/410 D, FS 400 LV, FS 309/305									

●●● = Optymalne ●● = Dobre ● = Dopuszczalne - = Niezalecane



- ZŁOTA
- SREBRNA
- BRĄZOWA

Więcej informacji na stronie 20.

**SPEED BRIDGE** Tarcza Elite-Cut S35 ma specjalne połączenia Speed Bridge pomiędzy segmentami. Nowa konstrukcja jeszcze bardziej zwiększa prędkość i płynność cięcia, ograniczając tarce boczne, poprawiając chłodzenie i odprowadzanie pyłu.