

ONZE TIER 4 FINAL DIESELZAGEN COMBINEREN PURE KRACHT MET LAGE ONDERHOUDSKOSTEN

De Husqvarna dieselzagen beschikken als enige in hun klasse over hypermoderne Tier 4 Final motoren. Hierdoor is uw investering in een Husqvarna ook op langere termijn een garantie dat u kunt voldoen aan de steeds strengere eisen van overheden en opdrachtgevers. Het hoge koppel en de zeer efficiënte overbrenging zorgen daarbij voor onovertroffen zaagkracht. Als u in uw investeringsbeslissing ook nog kijkt naar de hoge betrouwbaarheid, lage onderhoudskosten en de sterke Husqvarna service, dan begrijpt u waarom professionals de voorkeur geven aan Husqvarna.



GERING ONDERHOUD
De meeste vloerzagen van Husqvarna zijn voorzien van het IntelliSeal-bladasysteem, dat het dagelijks smeren van de bladeslagers overbodig maakt.

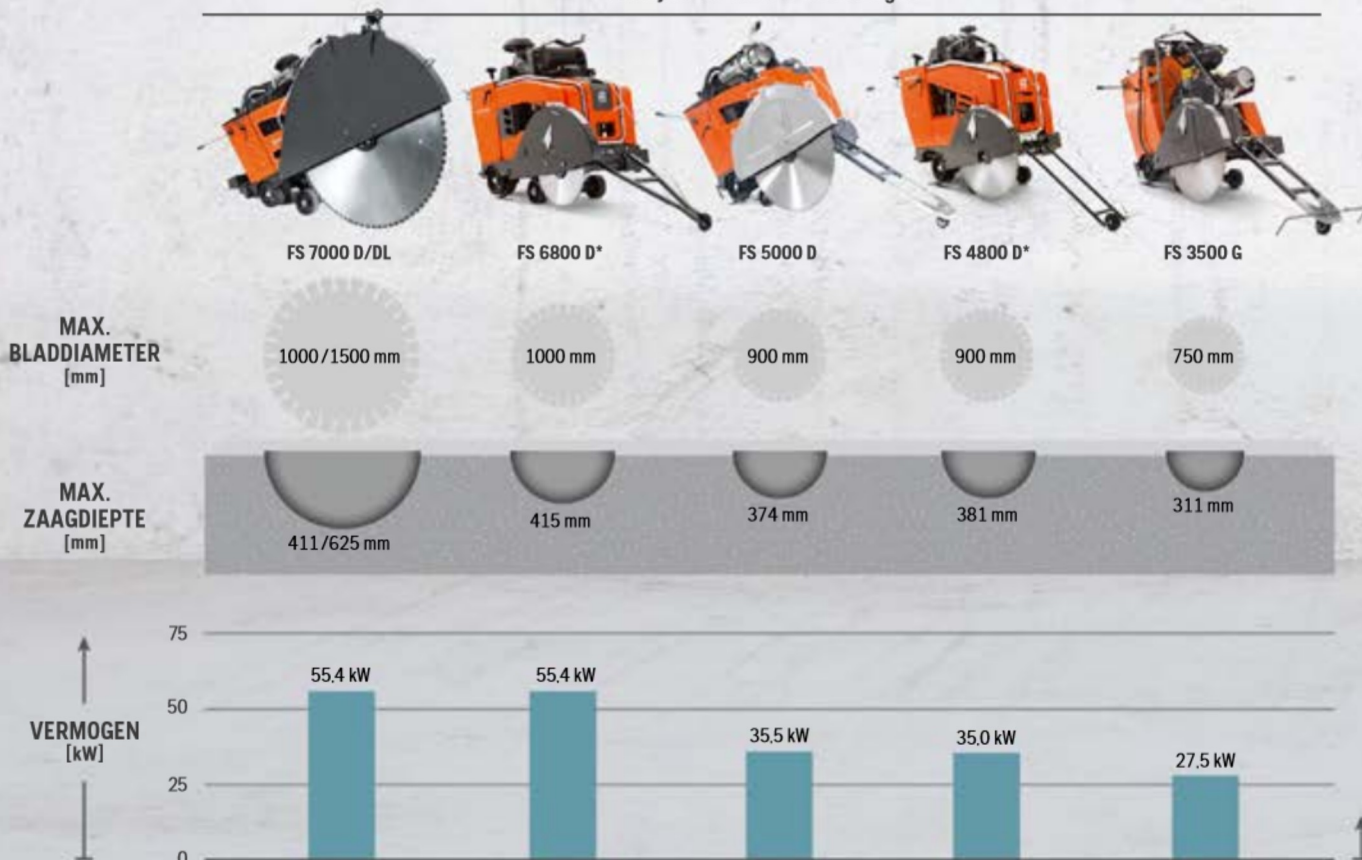


HOGHE EFFICIËNTIE
Het overbrengingssysteem met 3 versnellingen en 4 voudige powerbanden zet met een minimaal verlies en een optimaal koppel vermogen op de blades.

Overzicht van assortiment.

Het complete assortiment Husqvarna-vloerzagen bestaat uit 13 modellen met een zaagdiepte van 122 tot 625 mm. Ze worden aangedreven door motoren met een vermogen van 4,2 (benzine) tot 55,4 kW (diesel) en hebben een gewicht van 54 tot 1038 kg. Al onze vloerzagen leveren een vermogen en koppel die toonaangevend zijn in hun klasse. Dat betekent bij diep zagen een hogere productiviteit.

Zelfrijdende vloer & dieselzagen



*Verkrijgbaar in Australië, Latijns-Amerika, Afrika en delen van Azië



ERGONOMISCH

Het grote multifunctionele LCD display zorgt voor een intuïtieve bediening en optimale informatievoorziening. Electronische „0-stelling”, lage trillingen, uitstekende balans en grote wendbaarheid zorgen voor optimaal gebruiksgemak.



RECHTE SNEDEN Op het gebruikersvriendelijke bedieningspaneel van de FS 5000 D en FS 7000 D zit een digitale monitor, die hier de modus Elektronische Geleidehulp laat zien. Deze vereenvoudigt het maken van rechte sneden.



Kies voor productiviteit. Verlaag de uitstoot.

De Husqvarna FS 7000 D en 5000 D zijn sneller en schoner. De sterke, moderne dieselmotoren hebben een geringe uitstoot, die voldoet aan de strenge Tier 4 Final emissie eisen. Ze staan garant voor snel en efficiënt zagen. Dankzij het intuïtieve digitale bedieningspaneel en andere praktische functies kunt u efficiënter werken.

Zelf rijdende vloerzagen

Duwzagen



MAX. BLADDIAMETER [mm]

600 mm

500 mm

450/500 mm

350 mm

MAX. ZAAGDIEPTE [mm]

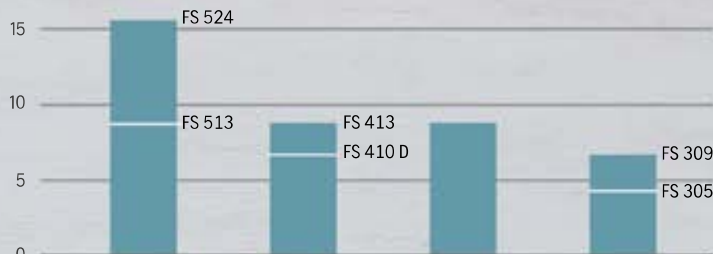
241 mm

189 mm

162/189 mm

122 mm

VERMOGEN [kW]



Ga voor meer informatie naar www.husqvarnaCP.nl





VLOERZAGEN	FS 7000 DL	FS 7000 D	FS 6800 D***	FS 5000 D
TECHNISCHE SPECIFICATIES*				
Max. zaagdiepte, mm	625 (500 zonder verlengset)	411	415	374
Bladdieptecontrole	Elektrohydraulisch	Elektrohydraulisch	Elektrohydraulisch	Elektrohydraulisch
Max. bladdiameter, mm	1500 (1200 zonder verlengset)	1000	1000	900
Asgat, mm	25,4	25,4	25,4	25,4
Max. overbrengingssnelheid, m/min.	76	76	91	40
Motorfabrikant	Deutz	Deutz	Yanmar	Yanmar
Brandstof	Diesel	Diesel	Diesel	Diesel
Motorcooling	Vloeistof /Lucht	Vloeistof /Lucht	Vloeistof /Lucht	Vloeistof /Lucht
Max. vermogen, kW**	55,4	55,4	50,7	35,5
Vermogen op bladas, kW	50,0	50,0	44,7	31,0
Aantal ribbels op riemen	16	16	16	12
Afmetingen, mm (LxBxH)	2710x974x1499 (2370x974x1499 zonder verlengset)	1961x974x1499	1701x965x1448	1753x844x1313
Gewicht, kg	1338 (1150 zonder verlengset)	1032	857	771
RECOMMENDED EQUIPMENT				
	W 70 P	W 70 P	W 70 P	W 70 P
PRODUCTNUMMER				
	967 05 60-08, beschermkap van 1500 mm, 3 versnellingen met spil vóór, koppeling, elektrisch geleidesysteem en vijfde wiel	967 20 79-54, beschermkap van 1000 mm, 3 versnellingen met spil vóór, koppeling en elektrisch geleidesysteem	965 15 23-54, beschermkap van 1000 mm, 3 versnellingen en elektrisch geleidesysteem	967 20 73-40, beschermkap van 900 mm, 3 versnellingen met spil vóór, koppeling en elektrisch geleidesysteem
	967 05 60-09, beschermkap van 1200 mm, 3 versnellingen met spil vóór, koppeling en elektrisch geleidesysteem	967 20 79-53, beschermkap van 900 mm, 3 versnellingen met spil vóór, koppeling en elektrisch geleidesysteem	965 15 23-53, beschermkap van 900 mm, 3 versnellingen en elektrisch geleidesysteem	967 20 73-38, beschermkap van 750 mm, 3 versnellingen met spil vóór, koppeling en elektrisch geleidesysteem

In de tabel wordt slechts een aantal varianten getoond. Neem contact op met de verkoper voor alle verkrijgbare varianten. *Volledige technische specificaties zijn beschikbaar op onze website. ** Volgens opgave van de motorfabrikant. *** Verkrijgbaar in Australië, Latijns-Amerika, Afrika en delen van Azië.

Husqvarna FS 7000 DL en FS 7000 D.

ACCESSOIRES EN RESERVEONDERDELEN		
2	Slip-on beschermkap, 500 mm	586 34 32-01
2	Slip-on beschermkap, 600 mm	586 34 33-01
2	Slip-on beschermkap, 750 mm	586 34 34-01
2	Slip-on beschermkap, 900 mm	586 34 35-01
2	Slip-on beschermkap, 1000 mm	586 34 36-01
3	Dubbele lichtset	585 92 46-01
4	Waterpompset	586 01 23-01
5	Gewichtset, 30 kg	581 67 89-02
5	Gewichtset, 15 kg	581 67 89-01
6	Vanuit fabriek geïnstalleerde set voor 5e wiel zonder set voor gewichtsbeugel (FS 7000 D)	582 55 72-01
6	Vanuit fabriek geïnstalleerde set voor 5e wiel met set voor gewichtsbeugel (FS 7000 D)	501 74 47-01
6	Ter plekke geïnstalleerde set voor 5e wiel (FS 7000 D)	582 30 79-01
	Set voor ombouwen van 900-1000 mm uitvoeringen naar 3SPD	589 55 36-01
	Set voor ombouwen van 1500 mm uitvoeringen naar 3SPD	589 55 38-01
	V-snaar voor 1SPD 900 mm	524 19 97-64
	V-snaar voor 3SPD 900 mm	541 20 08-47
	Beschermkap compleet, 1200 mm voor 3SPD	582 55 35-01
	Beschermkap compleet, 1500 mm voor 3SPD	582 55 36-01
	Flens set (buitenflens met meeneem pen), 114 mm	586 00 92-01
	Flens set (buitenflens met meeneem pen), 127 mm	586 00 93-01
	Flens set (buitenflens met meeneem pen), 152 mm	586 00 94-01
	Flens set (buitenflens met meeneem pen), 178 mm	586 00 95-01
	Steeksleutel voor flens	504 62 64-03
	Meeneem pen, 350-750 mm	505 53 19-01
	Meeneem pen, 900-1000 mm	539 30 00-10

Husqvarna FS 6800 D.

ACCESSOIRES EN RESERVEONDERDELEN		
1	Slip-on beschermkap, 350 mm	541 20 83-67
1	Slip-on beschermkap, 450 mm	542 19 81-63
1	Slip-on beschermkap, 600 mm	542 19 81-64
1	Slip-on beschermkap, 750 mm	542 19 81-65
1	Slip-on beschermkap, 900 mm	542 19 81-66
1	Slip-on beschermkap, 1000 mm	504 01 94-01
	Flens set (buitenflens met meeneem pen), 114 mm	542 16 31-72
	Flens set (buitenflens met meeneem pen), 127 mm	542 16 63-07
	Flens set (buitenflens met meeneem pen), 152 mm	542 16 32-72
	Flens set (buitenflens met meeneem pen), 178 mm	542 19 93-78
	V-snaren, 1000 mm x 4	542 19 97-64
	V-snaren, 450, 600 en 900 mm x 4	542 16 66-29
	V-snaren, 800 mm x 4	542 16 63-62
	Steeksleutel voor flens	000 00 00-00
	Meeneem pen, 400-1000 mm	505 53 19-01
	5e wiel (af fabriek geïnstalleerd)	576 01 85-02
	5e wiel (af fabriek geïnstalleerd)	576 01 85-01

Husqvarna FS 5000 D.

ACCESSOIRES EN RESERVEONDERDELEN		
2	Slip-on beschermkap, 350 mm	586 34 31-01
2	Slip-on beschermkap, 500 mm	586 34 32-01
2	Slip-on beschermkap, 600 mm	586 34 33-01
2	Slip-on beschermkap, 750 mm	586 34 34-01
2	Slip-on beschermkap, 900 mm	586 34 35-01
3	Dubbele lichtset	585 92 46-01



FS 4800 D***

FS 3500 G

381	311
Elektrohydraulisch	Elektrohydraulisch
900	750
25,4	25,4
49	45
Yanmar	Kohler
Dieselmotor	Benzine
Vloeistof/Lucht	Lucht
35,0	27,5
31,3	21,5
12	25
1422×845×1295	1410×800×1135

680–695

419

W 70 P

W 70 P

967 60 80–60, beschermkap van 900 mm, 3 versnellingen met spil vóór, koppeling en elektrisch geleidesysteem

967 67 37–07, beschermkap van 750 mm

967 60 80–62, beschermkap van 900 mm, spil vóór met koppeling en elektrisch geleidesysteem

967 67 37–06, beschermkap van 650 mm

967 60 80–49, beschermkap van 750 mm, 3 versnellingen met spil vóór en elektrisch geleidesysteem

ACCESSOIRES EN RESERVEONDERDELEN

4	Waterpompset	586 01 23–01
6	5e wiel (af fabriek geïnstalleerd)	501 74 46–01
6	5e wiel (ter plekke geïnstalleerd)	582 30 78–01
	V-snaar 3SPD, 750 mm	585 51 50–01
	Flens set (buitenflens met meeneem pen), 114 mm	586 00 92–01
	Flens set (buitenflens met meeneem pen), 127 mm	586 00 93–01
	Flens set (buitenflens met meeneem pen), 152 mm	586 00 94–01
	Steeksleutel voor flens	504 62 64–03
	Meeneem pen, 350–750 mm	505 53 19–01
	Meeneem pen, 900–1000 mm	539 30 00–10

Husqvarna FS 4800 D.

ACCESSOIRES EN RESERVEONDERDELEN

1	Slip-on beschermkap, 900 mm	542 19 81–66
1	Slip-on beschermkap, 750 mm	542 19 81–65
1	Slip-on beschermkap, 600 mm	542 19 81–64
1	Slip-on beschermkap, 450 mm	542 19 81–63
1	Slip-on beschermkap, 350 mm	541 20 83–67
3	Dubbele lichtset	542 18 11–17
4	Waterpompset	542 20 66–72
	V-snaar 1SPD, 355 mm×4	542 18 60–48
	V-snaar 1SPD, 450 mm×4	542 19 04–16
	V-snaar 1SPD, 650 en 750 mm×4	542 16 31–72
	V-snaar 1SPD, 355, 450, 650 en 750 mm×4	542 20 64–47
	Flens set (buitenflens met meeneem pen), 114 mm	542 16 31–72

1 Slip-on beschermkap voor FS 4800 D en FS 6800 D



2 Slip-on beschermkap voor FS 7000 DL/D en FS 5000 D



4 Waterpompset



3 Dubbele lichtset



5 Gewichtset voor FS 7000 DL/FS 7000 D



6 Set voor 5e wiel voor de FS 7000 DL/FS 7000 D en FS 5000 D



ACCESSOIRES EN RESERVEONDERDELEN

	Flens set (buitenflens met meeneem pen), 127 mm	542 16 63–07
	Steeksleutel voor flens	504 62 64–03
	Meeneem pen, 350–750 mm	505 53 19–01
	Meeneem pen, 900–1000 mm	539 30 00–10

Husqvarna FS 3500 G.

ACCESSOIRES EN RESERVEONDERDELEN

4	Waterpompset (af fabriek geïnstalleerd)	590 86 96–01
4	Waterpompset (achteraf geïnstalleerd)	592 91 67–01
	Aansluiting van 12 V (af fabriek geïnstalleerd)	591 11 75–01
	Aansluiting van 12 V (achteraf geïnstalleerd)	592 91 73–01
	Transportwiel (af fabriek geïnstalleerd)	590 87 98–01
	Transportwiel (achteraf geïnstalleerd)	592 91 69–01
	Waterveiligheidsschakelaar (af fabriek geïnstalleerd)	590 87 13–01
	Waterveiligheidsschakelaar (achteraf geïnstalleerd)	592 91 68–01
	Lichtset (af fabriek geïnstalleerd)	591 13 96–01
	Lichtset (achteraf geïnstalleerd)	592 91 75–01
	Parkeerrem (af fabriek geïnstalleerd)	590 89 45–01
	Parkeerrem (achteraf geïnstalleerd)	592 91 72–01
	Eenvoudige smering (af fabriek geïnstalleerd)	590 88 80–01
	Eenvoudige smering (achteraf geïnstalleerd)	592 91 71–01
	Gewicht, 1 st., max. 2	501 74 66–01

Zie voor een complete lijst van reserveonderdelen de geïllustreerde reserveonderdelenlijst (IPL) op onze website.

REKEN OP SLIMME,
EENVOUDIGE EN EFFICIËNTE
WIJZE AF MET STOF EN SLURRY!

ZIE PAGINA 68



VLOERZAGEN	FS 524	FS 513***	FS 413
TECHNISCHE SPECIFICATIES*			
Max. zaagdiepte, mm	241	179	189
Bladdieptecontrole	Handwiel	Handwiel	Handwiel
Max. bladdiameter, mm	600	500	500
Asdiameter, mm	25,4	25,4	25,4
Motorfabrikant	Honda	Honda	Honda
Motorkoeling	Lucht	Lucht	Lucht
Max power, kW**	15,5	8,7	8,7
Brandstof	Benzine	Benzine	Benzine
Afmetingen, mm (LxBxH)	1750x660x1200	1700x660x1200	1550x655x1200
Gewicht, kg	231	197	163
AANBEVOLEN VOOR			
	W 70 P	W 70 P	W 70 P
ARTIKELINFORMATIE			
	967 04 61-02, incl. water tank	967 04 59-01	965 15 01-02, incl. water tank

Volledige technische specificaties zijn beschikbaar op onze website. *Volgens opgave van de motorfabrikant. *** Verkrijgbaar in Australië, Latijns-Amerika, Afrika en delen van Azië.

Husqvarna FS 500-serie.

ACCESSOIRES EN RESERVEONDERDELEN	
1	Watertankset 541 20 82-86
2	Hijsjuk 522 47 87-02
	Bladmoer 542 16 78-46
	Bovenste transmissieriem 510 23 72-01
	Buitenste bladflens met pen 542 16 79-62
	Onderste transmissieriem 505 24 62-01
	Riem bladas (FS 513) 542 20 21-50
	Riem bladas (FS 524) 504 06 83-01
	Steeksleutel 27 mm 542 20 22-92

Husqvarna FS 400-serie.

ACCESSOIRES EN RESERVEONDERDELEN	
2	Hijsjuk (FS 410 D, FS 413) 522 47 87-02
	Buitenste bladflens met pen 542 16 79-62
	Riem bladas (FS 410 D) 543 04 49-63
	Riem bladas (FS 413) 542 20 21-50
	Steeksleutel 27 mm 542 20 22-92

Husqvarna FS 400 LV.

ACCESSOIRES EN RESERVEONDERDELEN	
	Bladflensset (binnenste en buitenste flens) 595 28 08-01
	Riem bladas 543 04 49-64
	Steeksleutel 16/18 mm 543 04 59-04

Husqvarna FS 300-serie.

ACCESSOIRES EN RESERVEONDERDELEN	
	Bladschroef 725 25 34-71
	Buitenste bladflens 504 06 40-01
	Riem bladas (FS 305) 543 85 03-68
	Riem bladas (FS 309) 502 08 31-01
	Steeksleutel 13 mm 543 04 58-91
	Steeksleutel 16/18 mm 543 04 59-04

Zie voor een complete lijst van reserveonderdelen de geïllustreerde reserveonderdelenlijst (IPL) op onze website.



1 Watertankset voor FS 400-serie



2 Hijsjuk voor FS 400-serie



FS 410 D



FS 400 LV



FS 309



FS 305

189	162	122	125
Handwiel	Handwiel	Handwiel	Handwiel
500	450/500	350	350
25,4	25,4	25,4	25,4
Yanmar	Honda	Honda	Honda
Lucht	Lucht	Lucht	Lucht
6,6	8,7	6,6	3,6
Diesel	Benzine	Benzine	Benzine
1550×655×1200	1150×590×940	915×381×990	915×381×990
163	99	64	54
W 70 P	W 70 P	W 70 P	W 70 P
965 15 01-01, incl. water tank	965 14 82-01, 450 mm 967 79 65-01, 500 mm	967 67 83-03, incl. water tank	965 15 00-26, incl. water tank

REKEN OP SLIMME,
EENVOUDIGE EN EFFICIËNTE
WIJZE AF MET STOF EN SLURRY!
ZIE PAGINA 68



Bladen voor vloerzagen met hoog en gemiddeld vermogen.

MOTORVERMOGEN

PRODUCT

SEGMENTVORM

MATERIAAL

Doorgehard beton, hard
 Doorgehard beton, middelhard
 Doorgehard beton, zacht
 Groen beton, hard
 Groen beton, zacht
 Asfalt, hard
 Asfalt, zacht

AANBEVOLEN VOOR

Bladen voor vloerzagen met gering vermogen.

MOTORVERMOGEN

PRODUCT

SEGMENTVORM

MATERIAAL

Natuursteen
 Gewapend beton
 Abrasief materiaal
 Groen beton
 Asfalt

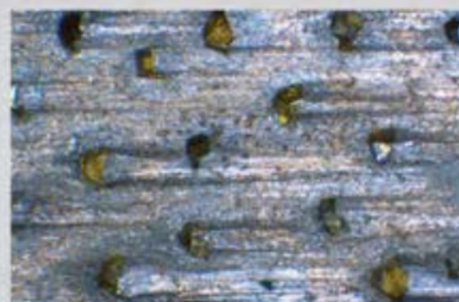
AANBEVOLEN VOOR

NIEUWE ZAAGBLADEN VOOR VLOER- EN WEGENZAGEN

Husqvarna introduceert een nieuwe lijn zaagbladen, speciaal ontwikkeld om het maximale uit uw Husqvarna vloer- of wegenzaag te halen. Zij benutten het vermogen en het hoge koppel optimaal en zagen snel & soepel. In combinatie met een goede levensduur heeft u een betrouwbare, constante kwaliteit en een goede totaalprijs (man + machine + diamantverbruik) per m².

Revolutionaire technologie voor diamantgereedschap voor behoeve van superieure snelheid en levensduur.

Met de Diagrip™-technologie worden de diamanten gelijkmatig binnen het segment verdeeld. Tijdens het zagen worden de diamanten in een gelijkmatig tempo blootgelegd en verbruikt. Dat resulteert in het opmerkelijk snel en soepel doorzagen van elk type constructiemateriaal. Vooral bij werken in extreme materialen als zwaar gewapend beton.





F1500 DIAGRIP™



F1570 F1100



F600



L600



F500 DIAGRIP™

35 KW		→ 35 KW		→ 35 KW		25-50 KW			35 → KW		25-35 KW
F1510	F1520	F1530	F1540	F1570	F1170	F635	F640	F675	L630	L680	F525
●●●	●●	●●	-	-	-	●●●	●●	-	●●	-	●●●
●●	●●●	●●●	●●	-	-	●●●	●●●	-	●●●	-	●●
-	●●	●●	●●●	-	-	●	●●	-	-	-	-
-	-	-	-	-	-	-	-	●●	-	-	-
-	-	-	-	●●	●●●	-	-	-	-	●●●	-
-	-	-	-	●●●	●●	-	-	-	-	●●●	-
FS 4800, FS 5000 D		FS 7000 D, FS 8400 D		FS 7000 D	FS 5000 D	FS 5000 D, FS 4800 D			FS 5000 D, FS 4800 D		Electric and FS 3500 G

●●● = Optimaal ●● = Goed ● = Acceptabel - = Niet aanbevolen



ELITE-CUT

VARI-CUT

TACTI-CUT

3,5-25 KW				3,5-25 KW			3,5-25 KW		
S35	S45	S65	S85	S45	S65 PLUS	S85	S50 PLUS	S65	S85
●●●	-	-	-	-	-	-	-	-	-
●●	●●●	●●●	●	●●●	●●	●	●●	●●●	●
●	●●	●●●	●●	-	●●●	●	●●	●●●	●
-	●	●●	●●●	-	●	●●	-	●●	●●●
-	-	●	-	-	●	●●●	-	●	●●●

FS 524/513, FS 413/410 D, FS 400 LV, FS 309/305

●●● = Optimaal ●● = Goed ● = Acceptabel - = Niet aanbevolen



- GOUD (Heavy User)
- ZILVER (Professioneel)
- BRONS (Kwaliteit)

Zie pagina 16 voor meer informatie.

SNELHEIDSBRUG Het Elite-Cut S 35 blad heeft een speciaal ontworpen snelheidsbrug tussen de segmenten. Dit ontwerp verbetert de zaagsnelheid en flexibiliteit nog verder dankzij een verminderde zijdelingse wrijving, een betere koeling en een verbeterde stofafvoer.