

LA PROGETTAZIONE INNOVATIVA SODDISFA LE ESIGENZE DI PRODUTTIVITÀ

Con la tagliasuolo la massima produttività può essere raggiunta solo grazie a una formula ben progettata ed equilibrata di potenza, ergonomia, coppia, manovrabilità e affidabilità. Tutti i fattori sono in gioco in modo efficace per assicurare il massimo dalla vostra giornata di lavoro. Interazione tra l'operatore, la macchina e il disco diamantato nel suo complesso. Questo è ciò che rende la tagliasuolo Husqvarna la scelta ideale per la massima produttività.



POCA MANUTENZIONE
La maggior parte delle tagliasuolo Husqvarna presentano il sistema ad albero del disco IntelliSeal che elimina l'esigenza di ingrassare quotidianamente i cuscinetti dell'albero del disco.

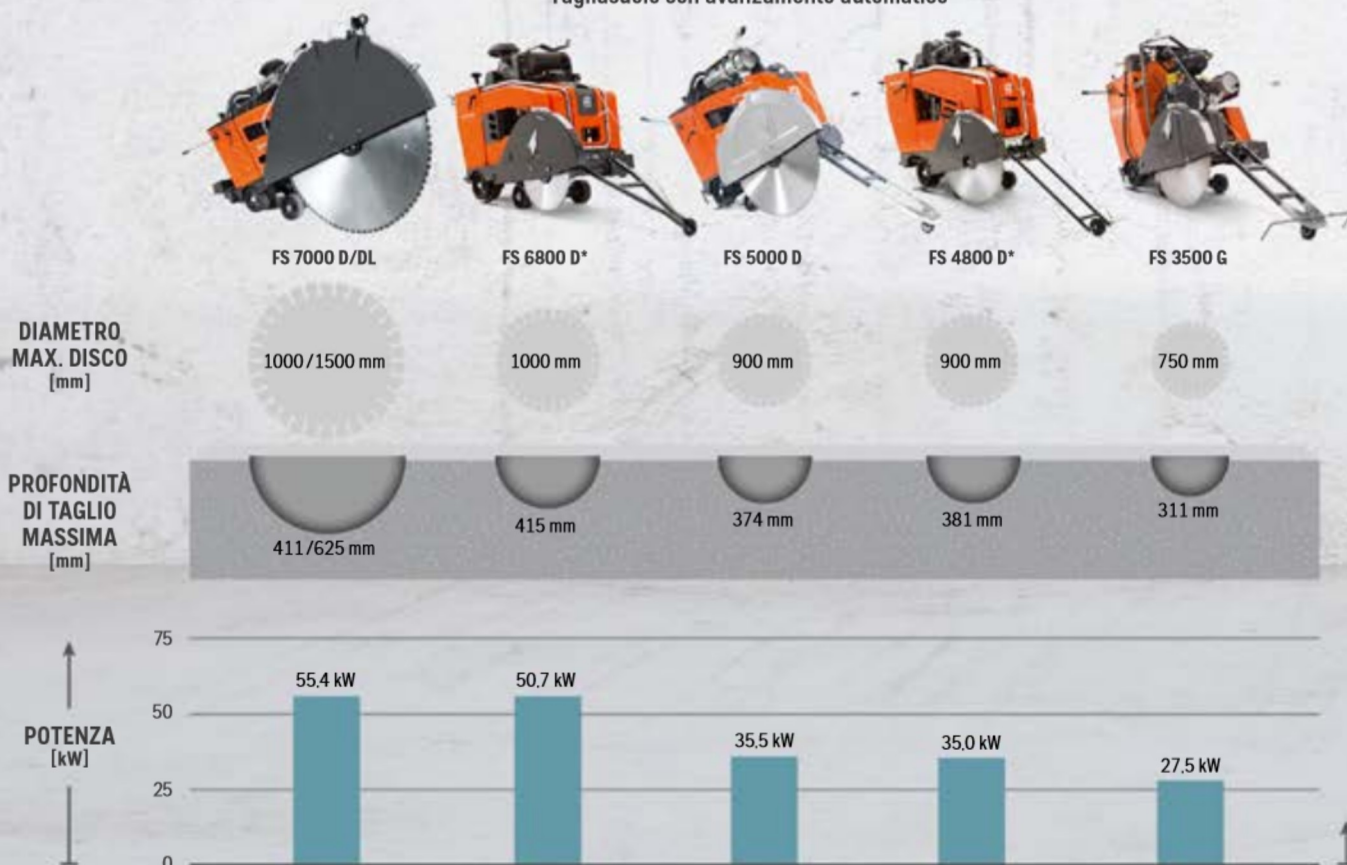


ALTA EFFICIENZA
Il sistema di trasmissione con la scatola ingranaggi ad angolo retto consente il trasferimento di potenza all'albero del disco con una coppia ottimale e una perdita minima di potenza.

Panoramica della gamma.

La gamma completa di tagliasuolo Husqvarna è composta da 13 modelli con profondità di taglio da 122 a 625 mm, alimentate da motori da 4,2 kW a benzina a 55,4 kW a gasolio, con peso da 54 a 1038 kg. Tutte le nostre tagliasuolo forniscono potenza e coppia eccezionali all'albero che si traducono in una produttività maggiore nei tagli in profondità. Qui potete facilmente trovare la tagliasuolo che vi fornisce il massimo tasso di produzione.

Tagliasuolo con avanzamento automatico



* Non disponibile per il mercato EUROPEO.



ERGONOMIA

Le impugnature sono regolabili per adattarsi all'utente, mentre la disposizione dei comandi consente di svolgere operazioni intuitive. Tutte le tagliasuolo sono sviluppate per fornire un'ottima manovrabilità con vibrazioni ridotte e ciò riduce lo sforzo dell'operatore.



TAGLI DIRITTI Sulla FS 5000 D e la FS 7000 D, il pannello di controllo di facile utilizzo comprende un monitor digitale che permette di correggere la traiettoria del taglio. Questo facilita l'esecuzione di tagli dritti, consentendo un'elevata produttività senza sforzi eccessivi per l'operatore.



Contare sulla produttività. Ridurre le emissioni.

Husqvarna FS 7000 D e 5000 D sono più veloci e più ecologiche. I potenti e moderni motori diesel hanno basse emissioni conformi a Tier 4/stadio IIIB e forniscono un taglio veloce ed efficiente. L'intuitivo pannello di controllo digitale e altre pratiche funzioni consentono di lavorare con maggiore efficienza.

Tagliasuolo con avanzamento automatico

Tagliasuolo a spinta



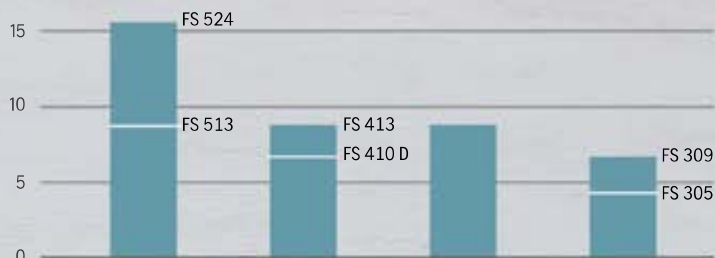
DIAMETRO MAX. DISCO [mm]

600 mm 500 mm 450/500 mm 350 mm

PROFONDITÀ DI TAGLIO MASSIMA [mm]

241 mm 189 mm 162/189 mm 122 mm

POTENZA [kW]



Per ulteriori informazioni, visitate il sito www.husqvarna.com





TAGLIASUOLO	FS 7000 DL	FS 7000 D	FS 6800 D***	FS 5000 D
SPECIFICHE TECNICHE*				
Profondità di taglio max., mm	625 (500 senza kit di estensione)	370/411	415	374
Controllo della profondità del disco	Elettroidraulico	Elettroidraulico	Elettroidraulico	Elettroidraulico
Diametro max. disco, mm	1500 (1200 senza kit di estensione)	1000	1000	900
Dimensioni albero, mm	25,4	25,4	25,4	25,4
Velocità max. trasmissione, m/min	76	76	91	40
Costruttore motore	Deutz	Deutz	Yanmar	Yanmar
Carburante	Gasolio	Gasolio	Gasolio	Gasolio
Raffreddamento motore	Refrigerante/Aria	Refrigerante/Aria	Refrigerante/Aria	Refrigerante/Aria
Potenza massima, kW**	55,4	55,4	50,7	35,5
Potenza all'albero del disco, kW	50,0	50,0	44,7	31,0
Numero di scanalature sui nastri	16	16	16	12
Dimensioni, mm (L×P×A)	2710×974×1499 (2370×974×1499 senza kit di estensione)	1961×974×1499	1701×965×1448	1753×844×1313
Peso, kg	1338 (1150 senza kit di estensione)	1032	857	771
ATTREZZATURA RACCOMANDATA				
	W70 P	W70 P	W70 P	W70 P
INFORMAZIONI ARTICOLO				
	967 05 60-08, carter copridisco 1500 mm, con cambio a 3 velocità, frizione e correttore traiettoria	967 20 79-54, carter copridisco 1000 mm, con cambio a 3 velocità, frizione e correttore traiettoria	965 15 23-54, carter copridisco 1000 mm, cambio 3 velocità, frizione	967 20 73-40, carter copridisco 900 mm, con cambio a 3 velocità, frizione e correttore traiettoria
	967 05 60-09, carter copridisco 1200 mm, con cambio a 3 velocità, frizione e correttore traiettoria	967 20 79-53, carter copridisco 900 mm, con cambio a 3 velocità, frizione e correttore traiettoria	965 15 23-53, carter copridisco 900 mm, cambio 3 velocità, frizione	967 20 73-38, carter copridisco 750 mm, con cambio a 3 velocità, frizione e correttore traiettoria
		588 65 61-14, UpCare****		588 65 61-04, UpCare****
	589 58 99-01, UpCare****			
PREZZO	967 05 60-08 € 85.080,00	967 20 79-54 € 76.750,00	Non disponibile per Europa	967 20 73-40 € 53.740,00
PREZZO	967 05 60-09 € 84.100,00	96 720 79-53 € 75.730,00	Non disponibile per Europa	967 20 73-38 € 52.680,00

La tabella mostra la scelta delle possibili varianti. Contattare il proprio rappresentante per tutte le varianti disponibili. * Specifiche tecniche complete disponibili nel nostro sito web. ** Dati comunicati dal costruttore. *** Non disponibile per il mercato EUROPEO. **** Contratto di assistenza UpCare per 48 mesi o max 800 ore di servizio, ulteriori informazioni a pagina 12.

Husqvarna FS 7000 DL e FS 7000 D.

ACCESSORI E PARTI DI RICAMBIO	PREZZO
2 Carter di protezione slip-on, 900 mm.	586 34 35-01 € 1.340,00
2 Carter di protezione slip-on, 1000 mm.	586 34 36-01 € 1.869,00
3 Kit fari doppi	585 92 46-01 € 789,00
4 Kit pompa dell'acqua	586 01 23-01 € 1.027,00
5 Kit Pesi, 30 kg	581 67 89-02 € 505,00
5 Kit Pesi, 15 kg	581 67 89-01 € 283,00
6 Kit 5 à ruota installato in fabbrica senza kit per staffa di sostegno (FS 7000 D)	582 55 72-01 -
6 Kit 5 à ruota installato in fabbrica con kit per staffa di sostegno (FS 7000 D)	501 74 47-01 -
6 Kit 5 à ruota fornito sciolto (FS 7000 D)	582 30 79-01 € 3.593,00
Kit di conversione carter 900-1000 mm per con cambio 3 velocità	589 55 36-01 -
Kit di conversione carter 1500 mm con cambio 3 velocità	589 55 38-01 -
Cinghia albero disco 1 velocità 900 mm	524 19 97-64 -
Cinghia albero disco 3 velocità 900 mm	541 20 08-47 -
Sistema bolt-on carter di protezione del disco da 1200 mm cambio 3 velocità	582 55 35-01 -
Sistema bolt-on carter di protezione del disco da 1500 mm cambio 3 velocità	582 55 36-01 -

ACCESSORI E PARTI DI RICAMBIO	PREZZO
Collare disco (flangia esterna con perno guida), 114 mm	586 00 92-01 € 211,00
Collare disco (flangia esterna con perno guida), 127 mm	586 00 93-01 € 304,00
Collare disco (flangia esterna con perno guida), 152 mm	586 00 94-01 € 251,00
Collare disco (flangia esterna con perno guida), 178 mm	586 00 95-01 € 533,00
Chiave per albero disco	504 62 64-03 € 108,00
Perno della flangia, 900-1000 mm	539 30 00-10 € 2,00

Husqvarna FS 5000 D.

ACCESSORI E PARTI DI RICAMBIO	PREZZO
2 Carter di protezione slip-on, 750 mm.	586 34 34-01 € 1.182,00
2 Carter di protezione slip-on, 900 mm.	586 34 35-01 € 1.340,00
3 Kit fari doppi	585 92 46-01 € 789,00
4 Kit pompa dell'acqua	586 01 23-01 € 1.027,00
6 Kit 5 à ruota installato in fabbrica (FS 5000 D)	501 74 46-01 -
6 Kit 5 à ruota, fornito sciolto (FS 5000 D)	582 30 78-01 € 3.153,00
Cinghia albero disco 3 velocità 750 mm	585 51 50-01 € 69,00
Collare disco (flangia esterna con perno guida), 114 mm	586 00 92-01 € 211,00
Collare disco (flangia esterna con perno guida), 127 mm	586 00 93-01 € 304,00



FS 4800 D***

FS 3500 G

381	311
Elettroidraulico	Elettroidraulico
900	750
25,4	25,4
49	45
Yanmar	Kohler
Gasolio	Benzina
Refrigerante/Aria	Aria
35,0	27,5
31,3	21,5
12	25
1422x845x1295	1410x800x1135
680-695	419

W 70 P

W 70 P

967 60 80-60, carter copridisco 900 mm, con cambio a 3 velocità, frizione e correttore traiettoria	967 67 37-07, carter copridisco 750 mm
967 60 80-62, carter copridisco 900 mm, con frizione correttore traiettoria	967 67 37-06, carter copridisco 650 mm
967 60 80-49, carter copridisco 750 mm, cambio 3 velocità	

967 67 37-07

Non disponibile per Europa

€ 25.660,00

967 67 37-06

Non disponibile per Europa

Su richiesta

ACCESSORI E PARTI DI RICAMBIO	PREZZO
Collare disco (flangia esterna con perno guida), 152 mm	586 00 94-01 € 251,00
Chiave per albero disco	504 62 64-03 € 108,00
Perno della flangia, 900-1000 mm	539 30 00-10 € 2,00

Husqvarna FS 4800 D.

ACCESSORI E PARTI DI RICAMBIO	PREZZO
1 Carter di protezione scorrevole, 900 mm	542 19 81-66
1 Carter di protezione scorrevole, 750 mm.	542 19 81-65
1 Carter di protezione scorrevole	541 20 83-67
3 Kit Doppi fari	542 18 11-17
4 Kit Pompa dell'acqua	542 20 66-72
Collare disco (flangia esterna con perno guida), 114 mm	542 16 31-72
Collare disco (flangia esterna con perno guida), 127 mm	542 16 63-07
Chiave per flangia del disco	504 62 64-03
Perno della flangia, 900-1000 mm	539 30 00-10

1 Protezione disco scorrevole per FS 4800 D e FS 6800 D



2 Protezione disco scorrevole per FS 7000 DL/D e FS 5000 D



4 Kit Pompa dell'acqua



3 Kit Doppi fari



5 Kit pesi per FS 7000 DL / FS 7000 D



6 Kit ruota di scorta per FS 7000 DL / FS 7000 D e FS 5000 D



Husqvarna FS 3500 G.

ACCESSORI E PARTI DI RICAMBIO	PREZZO
4 Kit Pompa dell'acqua (installato in fabbrica)	501 75 97-01 € 1.165,00
4 Kit Pompa dell'acqua kit per installazione aftermarket	579 80 46-01 € 1.044,00
Presa a 12 V (installato in fabbrica)	591 11 75-01 -
Presa a 12 V (kit per installazione aftermarket)	592 91 73-01 -
Ruota di trasporto (installato in fabbrica)	590 87 98-01 -
Ruota di trasporto (kit per installazione aftermarket)	592 91 69-01 -
Interruttore di sicurezza acqua (installato in fabbrica)	590 87 13-01 -
Interruttore di sicurezza acqua (kit per installazione aftermarket)	592 91 68-01 -
Kit luce (installato in fabbrica)	591 13 96-01 -
Kit luce (kit per installazione aftermarket)	592 91 75-01 -
Freno di stazionamento (installato in fabbrica)	590 89 45-01 -
Freno di stazionamento (kit per installazione aftermarket)	592 91 72-01 -
Facile lubrificazione (installato in fabbrica)	590 88 80-01 -
Facile lubrificazione (kit per installazione aftermarket)	592 91 71-01 -
Peso, 1 pezzo, max. 2	501 74 66-01 -

Per l'elenco completo delle parti di ricambio vedere il Listino illustrato (IPL) sul nostro sito web.

**PRENDETEVI CURA DEL CALCESTRUZZO
GESTIONE DI POLVERI E FANGHI IN UN MODO
INTELLIGENTE, SEMPLICE ED EFFICACE!**

VEDI LE CARATTERISTICHE TECNICHE A PAGINA 68



TAGLIASUOLO	FS 524	FS 513***	FS 413
SPECIFICHE TECNICHE*			
Profondità di taglio max., mm	241	179	189
Controllo della profondità del disco	Volantino	Volantino	Volantino
Diametro max. disco, mm	600	500	500
Dimensioni albero, mm	25,4	25,4	25,4
Costruttore motore	Honda	Honda	Honda
Raffreddamento motore	Aria	Aria	Aria
Potenza massima, kW**	15,5	8,7	8,7
Carburante	Benzina	Benzina	Benzina
Dimensioni, mm (L×P×A)	1750×660×1200	1700×660×1200	1550×655×1200
Peso, kg	231	197	163
ATTREZZATURA RACCOMANDATA			
	W 70 P	W 70 P	W 70 P
INFORMAZIONI ARTICOLO			
	967 04 61-02, incl. serbatoio dell'acqua	967 04 59-01	965 15 01-02, incl. serbatoio dell'acqua
PREZZO			
	FS 524 + disco elite-cut 600 mm. € 11.350,00	Non disponibile	FS 413 + disco vari-cut 500 mm. € 4.280,00

*Specifiche tecniche complete disponibili sul nostro sito web. **Dati comunicati dal costruttore. *** Non disponibile per il mercato EUROPEO.

Husqvarna Serie FS 500.

ACCESSORI E PARTI DI RICAMBIO		
1	Kit serbatoio dell'acqua	541 20 82-86
2	Golfare di sollevamento	522 47 87-02
	Chiave 27 mm	542 20 22-92
	Cinghia per albero disco (FS 513)	542 20 21-50
	Cinghia per albero disco (FS 524)	504 06 83-01
	Cinghia trasmissione inferiore	505 24 62-01
	Cinghia trasmissione superiore	510 23 72-01
	Dado del disco	542 16 78-46
	Flangia esterna disco, completa di perno	542 16 79-62

Husqvarna Serie FS 400.

ACCESSORI E PARTI DI RICAMBIO		
2	Golfare di sollevamento (FS 410 D, FS 413)	522 47 87-02
	Chiave 27 mm	542 20 22-92
	Cinghia per albero disco (FS 410 D)	543 04 49-63
	Cinghia per albero disco (FS 413)	542 20 21-50
	Flangia esterna del disco, completa di perno	542 16 79-62
	Kit serbatoio dell'acqua	541 20 82-86

Husqvarna FS 400 LV.

ACCESSORI E PARTI DI RICAMBIO		
	Kit flangia del disco (flangia interna ed esterna)	595 28 08-01
	Chiave 16/18 mm	543 04 59-04
	Cinghia per albero disco	543 04 49-64

Husqvarna Serie FS 300.

ACCESSORI E PARTI DI RICAMBIO		
	Chiave 13 mm	543 04 58-91
	Chiave 16/18 mm	543 04 59-04
	Cinghia per albero disco (FS 305)	543 85 03-68
	Cinghia per albero disco (FS 309)	502 08 31-01
	Flangia del disco esterna	504 06 40-01
	Vite della flangia disco	725 25 34-71

Per l'elenco completo dei pezzi di ricambio vedere il Listino illustrato (IPL) sul nostro sito web.



1 Kit serbatoio acqua per serie FS 400



2 Golfare di sollevamento per serie FS 400 D



FS 410 D



FS 400 LV



FS 309



FS 305

189	162/189	122	125
Volantino	Volantino	Volantino	Volantino
500	450/500	350	350
25,4	25,4	25,4	25,4
Yanmar	Honda	Honda	Honda
Aria	Aria	Aria	Aria
6,6	8,7	6,6	3,6
Gasolio	Benzina	Benzina	Benzina
1550×655×1200	1150×590×940	915×381×990	915×381×990
163	99	64	54
W 70 P	W 70 P	W 70 P	W 70 P
965 15 01-01, incl. serbatoio dell'acqua	965 14 82-01. 450 mm 967 79 65-01. 500 mm	967 67 83-03, incl. serbatoio dell'acqua	965 15 00-26, incl. serbatoio dell'acqua
FS 410 + disco vari-cut 500 mm. € 5.135,00	FS 400 LV + disco vari-cut 500 mm. € 3.470,00	FS 309 + disco vari-cut 350 mm. € 3.100,00	FS 305 + disco vari-cut 350 mm. € 2.160,00

**PRENDETEVI CURA DEL CALCESTRUZZO
GESTIONE DI POLVERI E FANGHI IN UN MODO
INTELLIGENTE, SEMPLICE ED EFFICACE!**

VEDI LE CARATTERISTICHE TECNICHE A PAGINA 68



Dischi per tagliasuolo di potenza elevata e media.

POTENZA MACCHINA

PRODOTTO

FORMA SEGMENTO

MATERIALE

Cemento indurito, duro
 Cemento indurito, medio
 Cemento indurito, abrasivo
 Calcestruzzo fresco, duro
 Calcestruzzo fresco, abrasivo
 Asfalto, duro
 Asfalto, abrasivo

ATTREZZATURE RACCOMANDATE

Dischi per tagliasuolo di potenza ridotta.

UTENSILI DIAMANTATI PER TAGLIASUOLO

I dischi diamantati per tagliasuolo Husqvarna coprono la maggior parte delle applicazioni, spaziando dal taglio dell'asfalto al taglio del cemento fortemente armato, con attrezzature che comprendono piccole unità elettriche fino a grosse macchine con motore diesel. Husqvarna offre anche dischi per il taglio di tracce per cavi elettrici ed elettronici o per l'installazione di circuiti. Gli stessi dischi possono essere utilizzati anche per l'apertura dei giunti.

POTENZA MACCHINA

PRODOTTO

FORMA SEGMENTO

MATERIALE

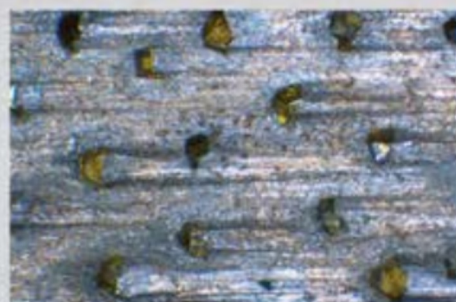
Pietra naturale
 Cemento armato
 Materiale abrasivo
 Calcestruzzo fresco
 Asfalto

ATTREZZATURE RACCOMANDATE

Rivoluzionaria tecnologia per gli utensili diamantati per una superiore capacità di taglio e durata.

Fra i grandi vantaggi della tecnologia Diagrip™ vi sono la velocità e la facilità con le quali l'utensile diamantato passa attraverso tutti i materiali edili. Gli attrezzi Diagrip™ significano tagli senza problemi, soprattutto nei cemento armato.

I diamanti vengono sottoposti a un trattamento speciale per assicurarne una distribuzione ottimale: in questo modo, ogni diamante riesce a fornire l'efficienza massima. Con Diagrip™, i diamanti sono esposti in modo omogeneo, il taglio risulta più liscio e potente, anche tagliando materiali duri come cemento armato.





F1500 DIAGRIP™



F1570 F1100



F600



L600



F500 DIAGRIP™

35 KW		→ 35 KW				→ 35 KW	25-50 KW			35 → KW		25-35 KW
F1510	F1520	F1530	F1540	F1570	F1170	F635	F640	F675	L630	L680	F525	
●●●	●●	●●	-	-	-	●●●	●●	-	●●	-	●●●	
●●	●●●	●●●	●●	-	-	●●●	●●●	-	●●●	-	●●	
-	●●	●●	●●●	-	-	-	●●	-	-	-	-	
-	-	-	-	-	-	-	-	●●	-	-	-	
-	-	-	-	●●	●●●	-	-	-	-	●●●	-	
-	-	-	-	●●●	●●	-	-	-	-	●●●	-	
FS 4800, FS 5000 D		FS 7000 D, FS 8400 D			FS 7000 D	FS 5000 D	FS 5000 D, FS 4800 D			FS 5000 D, FS 4800 D		Electric and FS 3500 G

●●● = Ottimale ●● = Buono ● = Accettabile = Sconsigliato



ELITE-CUT

VARI-CUT

TACTI-CUT

3,5-25 KW				3,5-25 KW			3,5-25 KW		
S35	S45	S65	S85	S45	S65 PLUS	S85	S50 PLUS	S65	S85
●●●	-	-	-	-	-	-	-	-	-
●●	●●●	●●●	●	●●●	●●	●	●●	●●●	●
●	●●	●●●	●●	-	●●●	●	●●	●●●	●
-	●	●●	●●●	-	●●	●●	-	●●	●●●
-	-	●	-	-	●	●●●	-	●	●●●
FS 524/513, FS 413/410 D, FS 400 LV, FS 309/305									

●●● = Ottimale ●● = Buono ● = Accettabile = Sconsigliato



Vedere alle pagina 16 per ulteriori informazioni.

SPEED BRIDGE Il disco Elite-Cut S35 è dotato di un profilo dei segmenti Speed Bridge progettato specificamente. Il design migliora ulteriormente la velocità e la fluidità del taglio grazie a una ridotta frizione laterale, un miglior raffreddamento e una dispersione della polvere ottimizzata.