



For Earth, For Life
Kubota

DM

KUBOTA SCHEIBENMÄHWERKE DM1000/DM2000/DM3000/ DM3300/DM4000

Scheibenmähwerke ohne Aufbereiter



KONZENTRATION AUF



DAS WESENTLICHE



Die Kubota Scheibenmäherwerke sind entwickelt worden, um perfekte Arbeitsergebnisse in allen Situationen zu erzielen. Dank der Zuverlässigkeit der Kubota Scheibenmäherwerke kann sich der Landwirt voll auf das Wesentliche konzentrieren: Die Arbeit mit dem besten Resultat zu erledigen.

PERFEKTE ARBEITSQ



UALITÄT



MÄHLEISTUNG IN EINE



Klingenschnellwechsel

Express Klingenschnellwechsel ist für alle Scheibenmäherwerke der Baureihe DM verfügbar.



R NEUEN DIMENSION

GEGENLÄUFIGE MÄHSCHWEIBEN

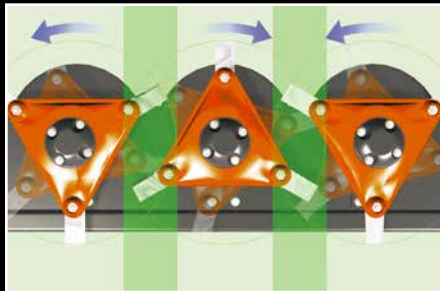
Extrem leise bei der Arbeit

Alle Kubota Mähbalken zeichnen sich durch ihre extrem leise Arbeitsweise aus. Der geräuscharme Betrieb des neuen Mähbalkens ist sofort wahrnehmbar - und an langen Arbeitstagen sehr willkommen. Die im Ölbad laufenden schräg verzahnten Getrieberäder sorgen für direkte Kraftübertragung.

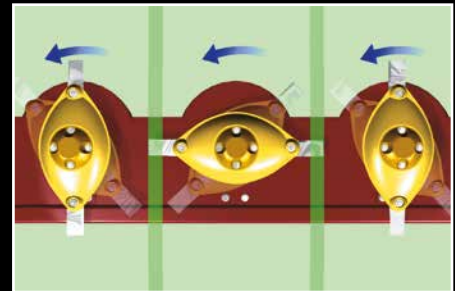


Starker Mähbalken für höchste Ansprüche

Die Kubota Mähbalken haben alle eine sehr hohe Ölkapazität für eine sehr niedrige Betriebstemperatur. Dies garantiert eine effiziente Ölkühlung und Schmierung des gesamten Mähbalkens. Der voll verschweißte Mähbalken mit überlappenden C-Profilen ist ebenso verwindungssteif wie robust und gewährleistet überragende Haltbarkeit.



Alle Kubota Scheibenmäherwerke haben eine gerade Anzahl an Mäh-scheiben die sich paarweise gegeneinander drehen.



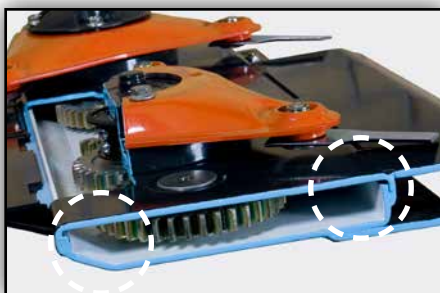
Bei einer ungeraden Anzahl von Mäh-scheiben drehen mindestens zwei Mäh-scheiben in die gleiche Richtung – dies kann eine schlechtere Schnittqualität bedeuten.

Mit je drei Klingen für ein tadelloses Schnittbild

Drei Klingen pro Mäh-scheibe – das garantiert echtes Nonstop-Mähen! Der Verschleiß pro Mähklinge ist im Vergleich zu einer Zwei-Klingen-Scheibe um ein Drittel geringer. Außerdem wird der Antrieb gleichmäßiger belastet, so dass die verfügbare Leistung optimal ausgenutzt werden kann. All diese Vorteile sind an dem absolut sauberen Schnittbild erkennbar.

Das Erfolgsgeheimnis: Gegenläufige Mäh-scheiben

Alle Kubota Scheibenmäher haben eine gerade Anzahl an Mäh-scheiben, die sich paarweise gegeneinander drehen. Bei dieser Lösung fließt das Mähgut ungehindert über den Balken hinweg. Auch bei feuchten Bedingungen kommt es zu keiner unerwünschten Streifenbildung.



Rundum verschweißter Mähbalken mit überlappenden C-Profilen für äußerste Stabilität und Steifigkeit.



Niedriges Geräuschniveau dank speziell konstruierter Zahnräder mit abgerundeten Flanken und langen Zähnen für kraftschlüssigen Antrieb.

KEIN ANHALTEN – KE

NonStop – Anfahrsicherung zum Schutz des Mähbalkens

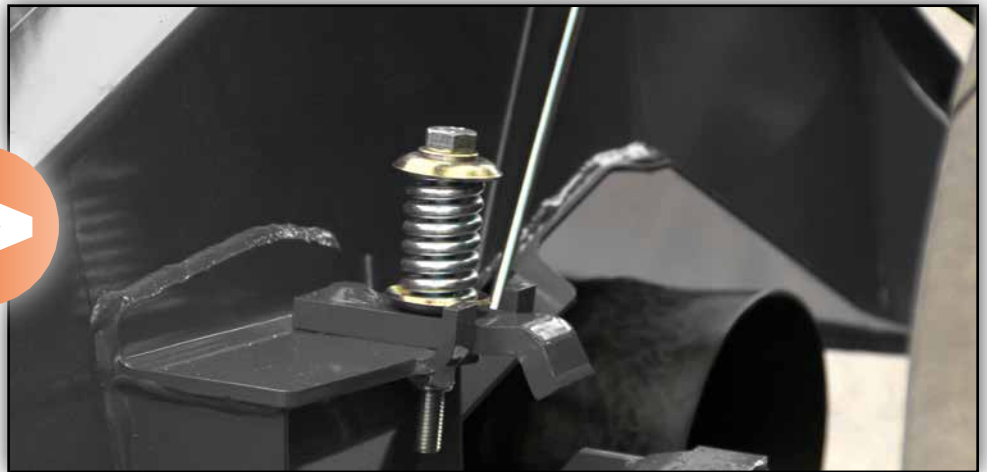
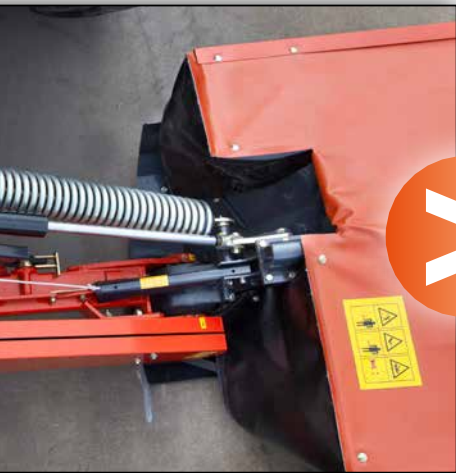
Die Kubota DM2000, DM3000 und DM3300 Baureihe sind mit der NonStop – Anfahrsicherung ausgestattet. Diese integrierte Anfahrsicherung schützt die Mäheinheit vor Beschädigungen durch Hindernisse.

Trifft der Mähbalken auf ein Hindernis, so weicht er nach oben und hinten aus und kehrt danach automatisch wieder in die Arbeitsposition zurück. Dies gewährleistet max. Schutz des Mähbalkens.



Kubota DM2000, DM3000 und DM3300 sind mit der NonStop Anfahrsicherung ausgestattet.

IN ZEITVERLUST



PERFEKTE MÄHQUAL

KUBOTA DM3087-DM3095



Kubota DM3087-3095:

- 8,50-9,50 m Arbeitsbreite
- Ab 140 PS einsetzbar
- Geringes Gewicht – Geringer Leistungsbedarf
- Mittenaufhängung
- NonStop Anfahrtsicherung
- Vertikale Transportposition
- Geschweißter Mähbalken mit dreieckigen Mähscheiben

Effiziente Leistung bei geringem Gewicht

Kubota stellt die neue Scheibenmähwerskombination DM3087-DM3095 vor. Die Mähwerkskombination bietet effiziente Leistung bei einer Arbeitsbreite von 8,50-9,50 m bei gleichzeitig geringem Maschinengewicht.

Das DM3087-DM3095 ist eine effiziente, energiesparende Lösung. Entwickelt um die Betriebskosten niedrig zu halten bietet die Scheibenmähwerskombination höchste Leistung bei niedrigem Verbrauch. Ein spezielles Design mit einem

Gewicht von nur 1.360kg und idealer Gewichtsverteilung ermöglichen den Einsatz ab 140 PS Schlepperleistung. Die DM3087-DM3095 erbringen mit ihrem geringen Gewichte höchste Leistung, was sie enorm effizient macht.

Ausgerichtet auf maximale Schlagkraft ist das DM3087-DM3095 mit allen Funktionen ausgestattet, um die Anforderungen eines leistungsstarken Mähens zu erfüllen. Die mittig aufgehängten Mäheinheiten sind mit den bewährten Dreiklingen-Mähscheiben

ausgestattet und bieten somit eine unübertroffene Mähleistung.

Beim Kontakt mit Hindernissen lässt die Kubota NonStop - Anfahrtsicherung das Mähwerk nach hinten und oben ausweichen und schwenkt anschließend automatisch in die Arbeitsposition zurück. Außerdem bieten die Kubota Mähbalken eine perfekte Arbeitqualität mit sehr niedrigem Geräuschpegel für einen komfortablen, langen Arbeitstag.



Vertikale Abstellvorrichtung

Die Butterfly Mähwerke DM3087-DM3095 sind alle mit der integrierten vertikalen Abstellvorrichtung ausgestattet. Mit dieser serienmäßig verbauten Abstellvorrichtung lassen sich die beiden Mähwerke einfach, sicher und vorallem platzsparend abstellen.

Hydraulisch einstellbare Bodendruckentlastung

Mit einfachen Mitteln kann die Bodendruckentlastung während der Arbeit vom Schleppersitz aus an die entsprechenden Arbeitsbedingungen angepasst werden, was eine deutliche Erleichterung für den Fahrer bedeutet. Der Einsatz gestaltet sich unkompliziert:

Die Grundeinstellung des Bodendrucks wird über die Spiralfeder eingestellt. Die Einstellung des Auflagedrucks erfolgt über einen separaten Hydraulikzylinder. Der eingestellte Auflagedruck wird über eine Skala abgelesen.



PERFEKTE MÄHKOMB

KUBOTA DM3087-DM3095



Zwei Arbeitsbreiten

Das DM3087-DM3095 kann an die Arbeitsbreite des Frontmähwertes angepasst werden. Um eine optimale Überlappung zwischen vorderen und hinteren Einheiten zu erzielen, können die Mähwerke in zwei Positionen montiert werden. Die Arbeitsbreite bei dem DM3087 kann auf 8,50 oder 8,70 m und bei dem DM3095 auf 9,30 oder 9,50 m eingestellt werden.

Straßentransport

Zum Straßentransport werden die Mähwerke vertikal und kompakt hinter den Schlepper geklappt. Die Konstruktion sorgt für eine gleichmäßige Gewichtsverteilung und schleppernahen Schwerpunkt. In Transportstellung beträgt die Maschinenbreite unter 3,00 m und die Transporthöhe unter 4,00 m. Die seitlichen Schutzabdeckungen können zur Verringerung der Transporthöhe ebenfalls eingeklappt werden.

Mittenaufhängung

Die mittig aufgehängten Mähwerke bieten eine gleichmäßige Gewichtsverteilung über die gesamte Mähbreite. Diese Konstruktion sorgt für eine gleichbleibende, raschere und genauere Anpassung an die jeweiligen Bodenkonturen. Die Vorteile liegen in einem geringeren Kufenverschleiß, optimalen Schutz der Grasnarbe sowie niedrigerem Kraftstoffverbrauch.

INATION



Zwei Arbeitsbreiten.



NonStop-Anfahrsicherung.



Straßentransport.



Die Mittenaufhängung garantiert einen gleichmäßigen Auflagedruck.



Mittenaufhängung.



Vorgewendestellung.

NonStop-Anfahrsicherung

Für maximale Einsatzsicherheit und Schutz des Mähbalkens sind die Kubota Scheibenmäherwerke mit der NonStop-Anfahrsicherung ausgestattet. Beim Auftreffen auf ein Hindernis schwenkt das Mähwerk nach hinten und oben zurück. Nach dem Passieren geht es automatisch in die Arbeitsposition zurück. Diese Anfahrsicherung schont gleichzeitig die Grasnarbe.

Perfekte Boden Anpassung

Das DM3087-DM3095 ist mit zwei verstellbaren Entlastungsfedern ausgestattet. Der perfekte Bodendruck kann leicht über die beiden Entlastungsfedern den Bedürfnissen angepasst werden. Optional kann eine hydraulische Verstellung der Bodendruckentlastung eingesetzt werden.

Aushubhöhe

Am Vorgewende werden die Mäh-einheiten über Hydraulikzylinder in die Vorgewendestellung ausgehoben. Somit wird eine entsprechende Aushubhöhe erreicht und Schwade am Vorgewende können ohne Probleme überfahren werden.

MITTENAUFHÄNGUNG

KUBOTA DM3028-DM3032-DM3036-DM3040

- Arbeitsbreite 2,84-3,18-3,50 und 3,94 m
- Mittenaufhängung
- Transportposition bis 125° vertikal
- NonStop Anfahrtsicherung
- 500 oder 1000 U/min Antrieb ist Serie
- Geschweißter Kubota Mähbalken mit dreieckigen Mähscheiben



Große Arbeitsbreiten – Geringes Gewicht

Die Kubota DM3000 Serie umfasst Arbeitsbreiten von 2,84-3,94 m. Die Baureihe wiegt, je nach Arbeitsbreite, zwischen 810 und 940 kg. Somit können alle Modelle mit entsprechend kleinen Traktoren gefahren werden. In Kombination mit einem DM4028 oder DM4032 kann eine Arbeitsbreite von max. 6,80 m erreicht werden.

Mittenaufhängung

Für eine gleichmäßige Gewichtsverteilung ist die DM3000 Serie mittig aufgehängt. Diese Konstruktion sorgt für eine gleichbleibende, raschere und genauere Anpassung an die jeweiligen Bodenkonturen. Die Vorteile liegen in einem geringeren Kufenverschleiß, optimalen Schutz der Grasnarbe sowie geringem Kraftstoffverbrauch.

Perfektes Schnittbild

Diese Maschinen sind mit der neuesten Generation der Kubota Mähbalken ausgestattet. Dieser ermöglicht dank der dreieckigen Mähscheibe mit drei Klingen ein perfektes und sauberes Schnittbild. Selbstverständlich ist auch diese Baureihe mit dem Klingenschnellwechsel erhältlich.



Hydraulisch einstellbare Bodendruckentlastung

Mit einfachen Mitteln kann die Bodendruckentlastung während der Arbeit vom Schleppersitz an die entsprechenden Arbeitsbedingungen angepasst werden. Was eine deutliche Erleichterung für den Fahrer darstellt.

Die Grundeinstellung des Bodendrucks wird herkömmlich über die Spiralfeder eingestellt. Soll der Auflagedruck

verringert oder erhöht werden kann dies über einen separaten Hydraulikzylinder erfolgen. Der eingestellte Auflagedruck kann einfach über eine Skala abgelesen werden.

Die perfekte Einstellung des Auflagedrucks spiegelt sich in dem Arbeitsergebnis wieder. In der Futterernte bedeutet dies in erster Linie sauberes und hochwertiges Futter, bei gleichzeitiger Kraftstoffeinsparung.



Die Mittelanhängung ermöglicht schnelle und präzise Boden Anpassung.



Große Entlastungsfedern garantieren immer eine optimale Bodendruckentlastung mit perfekter Boden Anpassung.

EINFACH AUFGEBAUT



KUBOTA DM3028-DM3032-DM3036-DM3040



Am Vorgewende wird das Mähwerk über einen Hydraulikzylinder ausgehoben.



Trifft das Mähwerk auf ein Hindernis, weicht es nach hinten und gleichzeitig nach oben aus.



Zwei Anbaupunkte – das Heckmähwerk kann an das Frontmähwerk angepasst werden.



Für den Straßentransport wird das Mähwerk 125° eingeklappt.

Vertikale Transportposition

Die Mähwerke werden hydraulisch in eine vertikale Transportposition bis zu 125° geklappt. Der günstige Schwerpunkt sichert eine perfekte Gewichtsverteilung, wobei das Gewicht dicht am Schlepper ist.

NonStop Anfahrtsicherung

Für den maximalen Schutz des Mähbalkens ist die DM3000 Serie mit der Kubota NonStop Anfahrtsicherung ausgestattet. Beim Auftreffen auf ein Hindernis schwenkt das Mähwerk nach hinten und oben zurück. Nach dem Passieren schwenkt es automatisch in die Arbeitsposition zurück.

Passend für jeden Schlepper

Die Anbaupunkte der DM3000 Baureihe sind so konstruiert, dass unterschiedliche Anbausituationen der Schlepper passen. Ein weiterer Vorteil ist, dass die Heckmähwerke auf die Frontmähwerke eingestellt werden können. So wird eine perfekte Überlappung gesichert. Gleichzeitig wird die maximale Arbeitsbreite ausgenutzt.

Die Mäheinheit kann in zwei unterschiedlichen Positionen angebaut werden, was eine optimale Überlappung mit dem Frontmähwerk gewährleistet.



Diese Maschine kann ohne zusätzliches Zubehör sowohl mit 540er als auch mit 1000er Zapfwelle gefahren werden.

Einstellbare Zapfwellengeschwindigkeit

Die DM3000 Baureihe wird ab Werk so ausgestattet, dass sie mit 540er als auch 1000er Zapfwellenumdrehungen gefahren werden kann. Dazu wird kein zusätzliches Zubehör benötigt. Alles was zum Wechsel der Zapfwellendrehzahl nötig ist, ist eine 180° Drehung des Hauptgetriebes.

Vorgewendezylinder

Das Ausheben des Mähwerkes am Vorgewende erfolgt ganz einfach, ohne dabei die Heckhydraulik des Traktors zu benutzen. Ein Hydraulikzylinder hebt das Mähwerk am Vorgewende aus.

FÜR ALLE EINSATZBE

KUBOTA DM4028-DM4032



Kubota DM4000:

- 2,84-3,18 m Arbeitsbreite
- Anfahrtsicherung
- 750 oder 1000 U/min möglich
- Perfekte Boden Anpassung
- Geschweißter Mähbalken mit dreieckigen Mähscheiben

Gebaut für jedes Gelände

Hervorragende Boden Anpassung, einfache Bedienung und geringes Gewicht gehören zu den Merkmalen dieser Maschine. Das neue DM4028-DM4032 zeichnet sich neben einem perfekten Schnittbild durch eine erstklassige Boden Anpassung in jedem Gelände aus. Acht gegenläufige Mähscheiben garantieren ein sauberes Schnittbild.

Die Kubota DM4000er Serie eignet sich perfekt für die Kombination mit einem Butterflymäherwerk oder auch einem normalen Heckmäherwerk.

Mit einer Arbeitsbreite von 2,84 oder 3,18 m und einem Gewicht von 670 bis 690 kg eignen sich bereits Schlepper ab 60 PS.

Anfahrtsicherung

Um einen maximalen Schutz zu gewährleisten und um Stoßbelastungen auf die Maschine so gering wie möglich zu halten, weicht das Mäherwerk beim Auftreffen auf ein Hindernis nach hinten und gleichzeitig nach oben aus, so dass es nicht zu Beschädigungen kommt.

DINGUNGEN



Service- und Wartungsfreundlich

Einfacher Zugang dank klappbarer Schutzabdeckung am Mähbalken, machen das DM4000 extrem service- und wartungsfreundlich.

Zwei Zapfwellen- geschwindigkeiten

Standardmäßig wird das DM4000 mit 1.000U/min betrieben. Um Kraftstoff zu sparen, kann die Riemenscheibe am Antriebsstrang gewechselt werden. Somit kann das Mähwerk auch mit 750U/min gefahren werden. Eine Kombination mit angebautem Heckmähwerk oder Butterfly ist möglich.



Gute Sicht auf die Maschine vom Traktorsitz aus.



Optimaler Zugang zum Mähbalken durch klappbaren Front- und Seitenschutz.



DM4028 und DM4032 sind mit einem Satz Schwadscheiben ausgestattet. Sie ermöglichen Schwadbreiten von 2,20-2,40 m.



Durch Wechseln der Riemenscheiben kann das DM4000 mit 750 U/min gefahren werden. Dies spart Kraftstoff.

EINSTELLBARE SCHW

KUBOTA DM4032S



1.00m

1.15m

1.30m

- Aktiv angetriebene Schwadzusammenführung
- 3 unterschiedliche Schwadbreiten 1,00; 1,15 und 1,30m
- Einfache und werkzeuglose Einstellung der Schwadbreiten
- Geringes Gewicht – Geringer Leistungsbedarf
- 750 oder 1.000U/min
- Perfekte Boden Anpassung

DM4032S deckt alle Bedürfnisse ab

Es ist das einzige Frontscheibenmäherwerk mit aktiv angetriebener Schwadzusammenführung, welches werkzeuglos in der Ablagebreite verstellt werden kann. Die Leitbleche sind über Schnellverschlüsse gesichert und können durch diese mit wenigen Handgriffen in der Position geändert werden. Für die Breitablage werden sie oben auf dem Mäherwerk in einer Halterung befestigt.

Für alle Einsätze entwickelt

Egal ob in Kombination mit einem Heckmäherwerk oder einem Ladewagen - das DM4032S ist perfekt für alle Einsatzbedingungen. 1,00 m breite Schwade passen auch bei den kleinsten Spurbreiten der Schlepper und können problemlos vom nachfolgenden Ladewagen aufgenommen werden.

Die Schwadbreite läßt sich somit auch an die Witterungsverhältnisse anpassen: Um das Austrocknen zu vermeiden, kann an heißen Tagen ein entsprechend schmales Schwad abgelegt werden.

ADBREITEN



Schwadbreiteneinstellung

Es gibt drei Optionen der Schwadbreite-einstellung (1,00; 1,15 und 1,30 m) und eine entsprechende Breitablage von 2,20 m. Diese noch nie dagewesene Flexibilität ermöglicht neben der schmalen Ablage zwischen den Schleperrädern auch eine Breitablage für einen schnellen Trocknungsprozess.



Die Schwadbreite wird einfach über verstellbare Leitbleche eingestellt.



Die Schnecke wird über ein kleines Getriebe angetrieben. Der zusätzliche Leistungsbedarf beträgt 5 PS.



Durch Wechsel der Riemenscheibe ist beim DM4032S der Einsatz mit reduzierter Drehzahl (750U/min) möglich.



Aktiv angetriebene Schwadzusammenführung für ein perfektes Schwad.

Luftige Schwadablage

Um die Gefahr der Futtermittelverschmutzung zu reduzieren, fördert die aktiv angetriebene Schnecke ein luftiges Schwad in der Mitte zusammen, welches erst nach dem Mähen wieder mit dem Boden in Kontakt kommt.

Perfekte Boden Anpassung

Genau wie das DM4032 verfügt das DM4032S über eine perfekte Boden Anpassung. Die Mäheinheit kann sich bis zu 430 mm nach oben und 210 mm nach unten anpassen. Dies garantiert genaue Boden Anpassung unter allen Umständen.

Kompakte Lösung

DM4032S verfügt über eine aktiv angetriebene Schwadzusammenführung. Die Schnecke wird über Keilriemen angetrieben. Der Leistungsbedarf des DM4032S liegt bei 60 PS, das Gesamtgewicht liegt bei 855 kg.

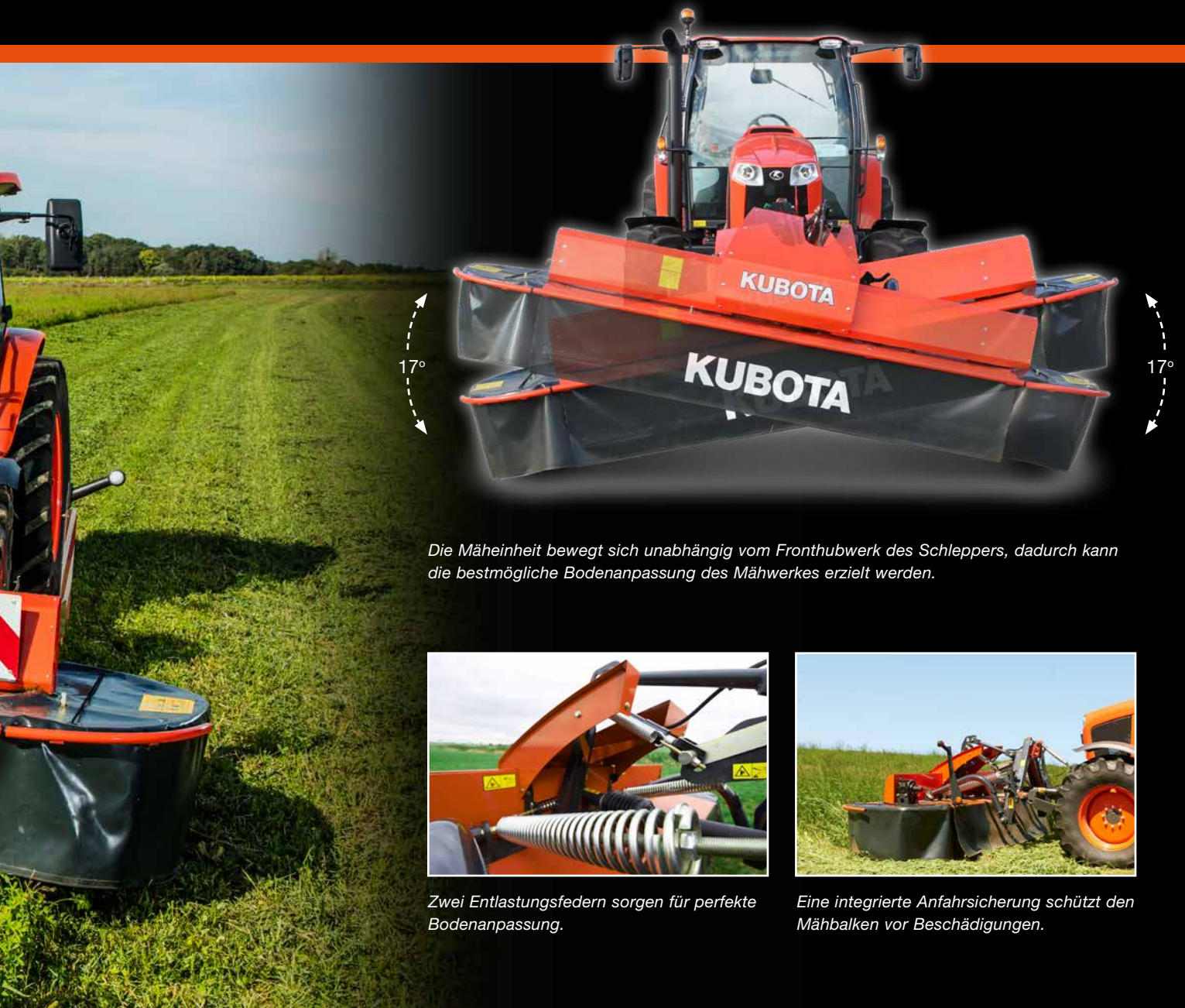
BESTE BODENANPASSU

KUBOTA DM4028-DM4032-DM4032S



Das Mähwerk kann sich optimal den Bodenkonturen anpassen. Es passt sich bis zu 430mm nach oben und 210mm nach unten an.

NG IN SEINER KLASSE



Die Mäheinheit bewegt sich unabhängig vom Fronthubwerk des Schleppers, dadurch kann die bestmögliche Boden Anpassung des Mähwerkes erzielt werden.



Zwei Entlastungsfedern sorgen für perfekte Boden Anpassung.



Eine integrierte Anfahrtsicherung schützt den Mähbalken vor Beschädigungen.

Perfekte Querneigung

Die Baureihe DM4000 und DM4000S haben eine perfekte Boden Anpassung. Der Mähbalken kann sich 430 mm nach oben und 210 mm nach unten bewegen. Die Querneigung beträgt 17°. Dies ermöglicht dem Mähwerk allen Bodenunebenheiten gleichmäßig zu folgen.

Perfekte Boden Anpassung

Die Boden Anpassung erfolgt über die Konstruktion der Aufhängung des Mähwerkes. Der Traktor benötigt somit keine besondere Fronthydraulik, was einen universellen Einsatz ermöglicht.

Einfache Bedienung der Maschine

Der Frontkraftheber des Traktors wird auf eine vorgegebene Höhe eingestellt. Das Ausheben der Maschine erfolgt dann über einen im Mähwerk integrierten Hydraulikzylinder. Die Bodendruckentlastung wird dabei über zwei Federn eingestellt und ein exaktes Mähbild wird durch die drei Klingen pro Mähscheibe gewährleistet.

KOMPAKTE BAUWEISE

KUBOTA DM3332-DM3336-DM3340



Direktantrieb vom Getriebe zur ersten Scheibe für effiziente Kraftübertragung.

- 3,18-3,94 m Arbeitsbreite
- Hydraulische Bodendruckentlastung
- Mittige Aufhängung für gleichmäßige Gewichtsverteilung
- Ausheben am Vorgewende über Vorgewendezylinder
 - ausreichende Bodenfreiheit unter dem Mähbalken
- NonStop Anfahrssicherung zum Schutz des Mähbalkens
- Hervorragende Boden Anpassung in Hanglagen
 - mit einem Mähbereich von 15° nach oben und unten

Baureihe DM3300

Das DM3300 ist ein Heckscheibenmäherwerk mit Mittenaufhängung. Die Bodendruckentlastung erfolgt bei diesem Modell hydropneumatisch. Es besitzt den komplett verschweißten Kubota Mähbalken und ist mit einer geraden Anzahl an gegenläufigen Mähscheiben für ein optimales Schnittbild ausgestattet. Dadurch wird unter allen Verhältnissen ein hervorragendes Mähverhalten erzielt. Besonderes Augenmerk wurde auf eine möglichst einfache, direkte und effektive Bedienung im täglichen Einsatz gelegt.



Die mittige Aufhängung des Mähbalkens sorgt für perfekte Boden Anpassung.



NonStop Anfahrssicherung.

– STARKE LEISTUNG

PERFEKTE BODENANPASSUNG

Bodendruckentlastung

Die DM3300 Serie hat eine hydraulische Aufhängung für noch bessere Boden-anpassung. Der Bodendruck läßt sich unkompliziert an die unterschiedlichen Arbeitsbedingungen anpassen.

Die hydropneumatische Boden-druckentlastung ist schnell und einfach einstellbar. Die Bodendruckentlastung läßt sich über einen Zweikammer-Hydraulikzylinder einstellen. Der eingestellte Wert ist über ein Manometer, welches an der Maschine montiert ist, ablesbar.

Flexible Einsatzmöglichkeiten

Durch die spezielle Mähbalken-aufhängung kann sich der Mähbalken optimal über die gesamte Arbeitsbreite dem Boden anpassen. Die Boden-anpassung kann in einem Winkel von 15° nach oben bzw. unten erfolgen. Dies ist vor allem dann von Vorteil, wenn in Hanglage oder an Gräben gemäht wird.

Vorgewendezylinder

Die DM3300 Serie ist mit einem Vorgewendezylinder ausgestattet. Die Dreipunkthydraulik des Schlepper wird am Vorgewende nicht betätigt.



Hydropneumatisch Bodendruckentlastung und perfekte Boden-anpassung.



Für den Straßentransport wird das Mähwerk hydraulisch hinter den Schlepper geschwenkt.

Deutliche Vorteile

Ein Vorteil des mittig aufgehängenen Mähbalkens ist der neben dem gleichmäßigen Bodendruck die rasche Anpassung an wechselnde Bedingungen. Diese Merkmale sorgen für einen sauberen Schnitt, besseren Schutz der Grasnarbe und außerdem für einen geringeren Kraftstoffverbrauch sowie weniger Verschleiß der Gleitkufen.

NonStop Anfahrtsicherung

Die DM3300 Serie ist mit der NonStop Anfahrtsicherung zum Schutz des Mähbalkens ausgestattet. Trifft das Mähwerk auf ein Hindernis, weicht das Mähwerk nach hinten und gleichzeitig nach oben aus. Die Maschine kehrt automatisch wieder in die Arbeitsposition zurück. NonStop fahren - ohne Zeitverlust.

Hervorragende Kraftübertragung

Die DM3300 Serie ist mit einem direkten Antriebssystem vom Getriebe zur ersten Scheibe ausgerüstet. Damit wird eine wirksame Kraftübertragung sichergestellt und die gesamte Breite des Mähbalkens kann voll ausgenutzt werden.

BAUREIHE MIT SEITL

KUBOTA DM2028-DM2032



Kubota DM2000:

- 2,80-3,20 m Arbeitsbreite
- Böschungsmähen +/- 35°
- NonStop Anfahrsicherung
- Federbelasteter Keilriemenantrieb
- Einfache Einstellung der Bodendruckentlastung

Heckscheibenmähwerk mit Seitenaufhängung

Die Baureihe DM2000 ist ein leichtes und einfaches Scheibenmähwerk in kompakter, aber gleichzeitig langlebiger Bauweise. Die Baureihe wird in den Arbeitsbreiten von 2,80 bis 3,20 m angeboten. Der geschweißte Kubota Mähbalken mit seinen dreieckigen Mähscheiben sorgt gerade unter schwierigen Einsatzbedingungen für eine gleichbleibende und hervorragende Arbeitsqualität.

Kraftvoller Antrieb

Das Scheibenmähwerk ist mit einem elastischen, selbstspannenden Keilriemenantrieb ausgerüstet. Lockern sich die Keilriemen, schiebt eine Feder die Riemenscheibe nach außen und spannt den Keilriemen dadurch automatisch nach.

Optimale Boden Anpassung

Aufgrund der Aufhängung sind diese Mäher mit einem Arbeitswinkel von 35° nach oben und unten bestens für die Arbeit an Hanglagen und in hügeligem Gelände geeignet.

ICHER AUFHÄNGUNG



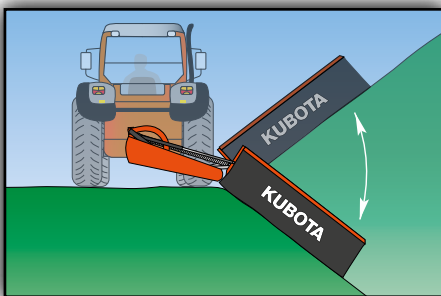
Verstellbare Unterlenkerbolzen.



Der Aushub am Vorgewende erfolgt über einen Hydraulikzylinder.



Die rechte Schwadscheibe ist Serie.



Der Einsatz dieser Baureihe ist auch unter schwierigen und hügeligen Bedingungen möglich.



Vier Keilriemen sorgen für perfekte Kraftübertragung.



Für den Straßentransport wird die Maschine vertikal hinter den Schlepper geklappt.

PERFEKTE ARBEITSQ

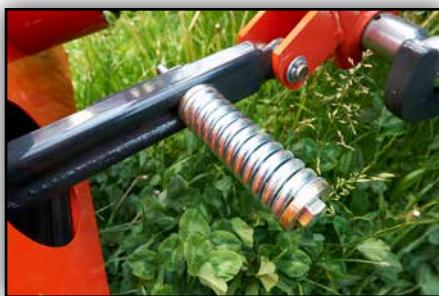
KUBOTA DM1017-DM1022-DM1024

Kubota DM1000:

- Arbeitsbreiten 1,66-2,42 m
- Geschweißter Mähbalken
- Anfahrtsicherung
- Vertikale Transportposition
- Kompakte Bauweise



Vorgewendeaushub



Anfahrtsicherung



Perfekte Transportlösung

QUALITÄT



Einfache Bedienung

Die DM1000 Baureihe ist mit dem geschweißten Kubota Mähbalken ausgestattet. Dieser Mähbalken besteht durch seine Laufruhe und seine sehr gute Arbeitsqualität. Er besteht aus zwei ineinander gelegten C-Profilen die miteinander verschweißt werden.

Der Mähbalken verfügt über ein großes Ölvolumen was eine gute Ölkühlung und einen ruhigen Lauf der Zahnräder mit sich bringt.



Kubota DM1017
– 1,66 m Arbeitsbreite



Kubota DM1022
– 2,16 m Arbeitsbreite



Kubota DM1024
– 2,42 m Arbeitsbreite



Einfacher Schlepperanbau

Anfahrssicherung

Die DM1000 Serie ist mit einer Anfahrssicherung ausgestattet, welche beim Auftreffen auf ein Hindernis zum Einsatz kommt.

Vorgewende

Das Mähwerk wird am Vorgewende über einen Hydraulikzylinder ausgehoben. Die 3-Punkt Hydraulik braucht dabei nicht betätigt werden, was die Belastung der Gelenkwelle erheblich reduziert.

Straßentransport

Für den Straßentransport wird das Mähwerk vertikal um 90° geklappt. Der Schwerpunkt liegt dicht am Schlepper und sorgt somit für ein sicheres Fahrverhalten auf der Straße.

TECHNISCHE DATEN

Kubota Baureihe	DM1017	DM1022	DM1024	DM2028	DM2032	DM3028	DM3032
Abmessungen & Gewicht							
Arbeitsbreite (m)	1,66	2,16	2,42	2,84	3,18	2,84	3,18
Gewicht (kg)	435	455	580	610	684	810	840
Transportbreite (m)	1,2	1,2	1,2	1,4	1,4	2,3	2,3
Schlepperanbau							
Unterlenkerbolzen (KAT)	2	2	2	2	2	2/3	2/3
Zapfwelldrehzahl Standard	540	540	540	540	540	540/1000	540/1000
Min. Kraftbedarf, Zapfwelle (kW/PS)	26/36	31/42	34/46	37/50	40/55	37/50	40/55
Bedienung							
Anzahl Mähscheiben und Klingen	4/12	6/18	6/18	8/24	8/24	8/24	8/24
Bedienung	1	1	1	1	1	1	1
Böschungswinkel	-45/+45	-45/+45	-45/+45	-35/+35	-35/+35	-15/+15	-15/+15
Stoppelhöhe (mm)	30-60	30-60	30-60	30-60	30-60	30-60	30-60
Funktionen							
Anfahrssicherung	•	•	•	-	-	-	-
NonStop Anfahrssicherung	-	-	-	•	•	•	•
Gelenkwelle mit Freilauf	•	•	•	•	•	•	•
Gelenkwelle mit Rutschkupplung	-	-	-	-	-	•	•
Optionales Zubehör							
Hydraulische Bodendruckentlastung	-	-	-	-	-	o	o
Schwadbrett (rechts)	•/o	•/o	•/o	o/o	o/o	-/-	-/-
Schwadscheibe (R/L)	o/-	o/-	o/-	o/-	o/-	•/o	•/o
Schleifkufen +20/+40/+60/+80 mm	o/o/o/o	o/o/o/o	o/o/o/o	o/o/o/o	o/o/o/o	o/o/o/o	o/o/o/o
Beleuchtung	o	o	o	o	o	o	o

• = standard o = optional - = nicht verfügbar



Kubota DM1024



Kubota DM2032



Kubota DM3032

DM3036	DM3040	DM3087	DM3095	DM3332	DM3336	DM3340	DM4028	DM4032	DM4032S
3,50	3,94	8,70	9,50	3,18	3,50	3,94	2,84	3,18	3,18
896	940	1360	1500	794	926	970	670	710	855
2,3	2,3	<3,0	<3,0	<3,0	<3,0	<3,0	2,6	3,0	3,0
2/3	2/3	2/3	2/3	2	2	2	2	2	2
540/1000	540/1000	1000	1000	540	1000	1000	750/1000	750/1000	750/1000
44/60	51/70	105/140	110/150	40/55	44/60	50/70	33/45	40/55	45/60
10/30	10/30	16/48	16/48	8/24	10/30	10/30	8/24	8/24	8/24
1	1	2	2	1	1	1	1	1	1
-15/+15	-15/+15	-15/+15	-15/+15	-15/+15	-15/+15	-15/+15	-17/+17	-17/+17	-17/+17
30-60	30-60	30-60	30-60	30-60	30-60	30-60	30-60	30-60	30-60
-	-	-	-	-	-	-	-	-	-
•	•	•	•	•	•	•	•	•	•
•	•	•	•	•	•	•	•	•	•
•	•	•	•	•	•	•	-	-	-
0	0	-	-	-	-	-	-	-	-
-/-	-/-	-/-	-/-	-/-	-/-	-/-	-/-	-/-	-/-
•/0	•/0	•/0	•/0	-/•	•/0	•/0	0/0	0/0	0/0
0/0/0/0	0/0/0/0	0/0/0/0	0/0/0/0	0/0/0/0	0/0/0/0	0/0/0/0	0/0/0/0	0/0/0/0	0/0/0/0
0	0	0	0	0	0	0	0	0	0



Kubota DM3332



Kubota DM3087 and DM4032

Der Hersteller behält sich das Recht vor, technische Daten ohne Vorankündigung zu ändern. Der vorliegende Prospekt dient ausschließlich zur Beschreibung. Einige der abgebildeten Teile in diesem Prospekt sind optional und gehören nicht zur Grundausstattung. Informationen zu Gewährleistung, Sicherheit oder für weitere Produktinformationen sind beim zuständigen KUBOTA Vertragshändler zu erfragen. Zu Ihrer Sicherheit empfiehlt KUBOTA unbedingt die Verwendung des Sicherheitsgurtes bei fast allen Einsätzen.

©2017 Kverneland Group Kerteminde AS



KVERNELAND GROUP DEUTSCHLAND GmbH

Coesterweg 25, 59494 Soest
Telefon: 02921/3699-0, Fax: 02921/3699-408

www.kubota.de

K-1003-DE. Printed 10.2017

KROGAGER