



D5

Rupsdozer

Technische specificaties

Configuraties en functies kunnen per regio verschillen. Raadpleeg uw Cat® dealer voor beschikbaarheid in uw regio.

Inhoudsopgave

D5 Track-Type Dozer

Specificaties	3	D5 SU	8
Motor	3	Blad	8
Airconditioning systeem	3	D5 Super LGP	9
Capaciteit vloeistof/navulling	3	Blad	9
Transmissie	3	D5 Uitrustingsstuk voor Precisiënivellering	10
Trekkraft	4	D5 Super LGP	10
Hydraulische bedieningselementen – Druk	4	Rupsschoenen	11
Hydraulische bedieningselementen – Pomp	4	Afmetingen – Uitrustingsstukken achter	12
D5 VPAT	5	Ripper	12
Bladen	5	Lier	13
D5 LGP VPAT	6	Normen	14
Bladen	6	Duurzaamheid – Geluids- en trillingsniveaus	14
D5 VPAT Fine Grading	7	Geavanceerde cabinefiltratie	14
Bladen	7	Technologische Functies	15
		Standaard- en optionele uitrusting	16

(vervolgd op volgende bladzijde)

D5 Track-Type Dozer specificaties

Inhoudsopgave (vervolg)

D5 Track-Type Dozer – Vuilstorten

Belangrijkste Functies en Voordelen	19
Specificaties	20
Motor	20
Airconditioning systeem	20
Capaciteit vloeistof/navulling	20
Transmissie	20
Trekkraft	21
Hydraulische bedieningselementen – Druk	21
Hydraulische bedieningselementen – Pomp	21
D5 Vuilstorten – LGP VPAT	22
Blad	22
D5 Vuilstorten – VPAT	23
Blad	23

D5 Vuilstorten – SU	24
Blad	24
D5 Vuilstorten Functies	25
Rupsschoenen	26
Afmetingen – Uitrustingsstukken achter	26
Ripper	26
Lier	27
Normen	28
Duurzaamheid – Geluids- en trillingsniveaus	28
Geavanceerde cabinefiltratie	28
Technologische Functies	29
Standaard- en optionele uitrusting	30

D5 Track-Type Dozer – Zwaar gebruik/bosbouw

Belangrijkste Functies en Voordelen	33
Specificaties	34
Motor	34
Airconditioning systeem	34
Capaciteit vloeistof/navulling	34
Transmissie	34
Trekkraft	35
Hydraulische bedieningselementen – Druk	35
Hydraulische bedieningselementen – Pomp	35
D5 VPAT – Zwaar Gebruik/Bosbouw	36
Blad	36

D5 SU – Zwaar Gebruik/Bosbouw	37
Blad	37
D5 – Zwaar Gebruik/Bosbouw Functies	38
Rupsschoenen	39
Afmetingen – Uitrustingsstukken achter	40
Ripper	40
Lier	41
Normen	42
Duurzaamheid – Geluids- en trillingsniveaus	42
Geavanceerde cabinefiltratie	42
Technologische Functies	43
Standaard- en optionele uitrusting	44

D5 Track-Type Dozer – Brandbestrijding Dozer

Belangrijkste Functies en Voordelen	47
Specificaties	48
Motor	48
Airconditioning systeem	48
Capaciteit vloeistof/navulling	48
Transmissie	48
Trekkraft	49
Hydraulische bedieningselementen – Druk	49
Hydraulische bedieningselementen – Pomp	49
D5 LGP VPAT – Brandbestrijding	50
Blad	50

D5 VPAT – Brandbestrijding	51
Blad	52
D5 Dozer voor Brandbestrijdingfuncties	53
Rupsschoenen	54
Afmetingen – Uitrustingsstukken achter	55
Ripper	55
Lier	56
Normen	57
Duurzaamheid – Geluids- en trillingsniveaus	57
Geavanceerde cabinefiltratie	57
Technologische Functies	58
Standaard- en optionele uitrusting	59

Motor

Motor Model	Cat® C7.1	
Emissies	V.S. EPA Tier 4 Final/ EU Stage V/Japan 2014/ Korea Tier 4 Final	
Versienummer	17B	
Aandrijflijn	Volautomatische 3-speed	
Nettovermogen (1770 tpm)		
ISO 9249/SAE J1349	127 kW	170 pk
ISO 9249/SAE J1349 (DIN)	172 mhp	
Motorvermogen – Maximaal (1600 tpm)		
ISO 14396	148 kW	198 pk
ISO 14396 (DIN)	201 mhp	
Brutovermogen – Maximaal (1600 tpm)		
SAE J1995	151 kW	202 pk
Boring	105 mm	4,1 inch
Draaiing	135 mm	5,3 inch
Verplaatsing	7,1 l	433 inch ³

- Het opgegeven nettovermogen is het beschikbare vermogen aan het vliegwiel van de motor wanneer de motor is uitgerust met een ventilator, luchtfilter, schone emissiemodule en dynamo.
- Het geadverteerde vermogen wordt getest volgens de gespecificeerde norm die van kracht was op het moment van productie.
- Geen derating vereist tot een hoogte van 3000 m (9840 ft), bij meer dan 3000 m (9840 ft) vindt automatische derating plaats.
- Voor alle Tier 4 Interim en Final, Stage IIIB, IV en V, Japan 2014 (Tier 4 Final) en Korea Tier 4 Final-dieselmotoren moeten alleen ultralaag zwavelhoudende dieselbrandstoffen (ULSD) met 15 ppm (mg/kg) worden gebruikt zwavel of minder. Biodieselmengsels tot maximaal B20 (20% biodiesel op volume) zijn acceptabel als ze zijn gemengd met ULSD met maximaal 15 ppm (mg/kg) zwavel. B20 moet voldoen aan de ASTM D7467-specificatie (een biodieselmengsel moet voldoen aan de Cat biodieselspecificatie ASTM D6751 of EN 14214). Cat DEO-ULS™ of oliën die voldoen aan de specificaties Cat ECF-3, API CJ-4 en ACEA E9 zijn vereist. Raadpleeg de bedienings- en onderhoudshandleiding voor meer machine specifieke aanbevolen brandstoffen.
- Dieselluitlaatvloeistof (DEF) die wordt gebruikt in Cat systemen voor selectieve katalytische reductie (SCR: Selective Catalytic Reduction) moet voldoen aan de vereisten zoals beschreven in norm 22241 van de Internationale Organisatie voor Standardisatie (ISO: International Organization for Standardization).

Airconditioning systeem

Het airconditioning systeem van deze machine bevat het gefluoreerde broeikasgas R134a als koelmiddel (potentiële bijdrage aan het broeikas effect = 1430). Het systeem bevat 1,36 kg koelmiddel met een CO₂ -equivalent van 1,946 metrische ton.

Capaciteit vloeistof/navulling

Brandstoftank	315 l	83,2 gal
DEF-tank	16 l	4,2 gal
Koelsysteem	41 l	10,8 gal
Motorcarter	18 l	4,8 gal
Aandrijflijn	160 l	42,3 gal
Rollerframes Standaard/LGP (elk)	18/27 l	4,8/7,1 gal
Eindaandrijvingen (per stuk)	8 l	2,1 gal
Hydraulisch systeem	80 l	21,1 gal

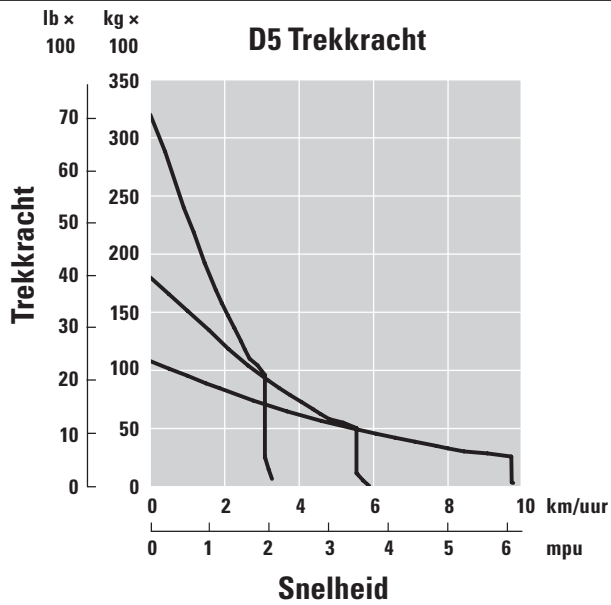
Transmissie

0,5 vooruit	2,5 km/uur (2,4 km/uur)	1,6 mpu (1,5 mpu)
1,0 vooruit	3,3 km/uur (3,0 km/uur)	2,1 mpu (1,9 mpu)
1,5 vooruit	4,4 km/uur	2,7 mpu
2,0 vooruit	5,8 km/uur	3,6 mpu
2,5 vooruit	7,5 km/uur	4,7 mpu
3,0 vooruit	9,8 km/uur	6,1 mpu
0,5 achteruit	3,1 km/uur (2,9 km/uur)	1,9 mpu (1,8 mpu)
1,0 achteruit	4,1 km/uur (3,5 km/uur)	2,5 mpu (2,2 mpu)
1,5 achteruit	5,4 km/uur	3,4 mpu
2,0 achteruit	7,1 km/uur	4,4 mpu
2,5 achteruit	9,5 km/uur	5,9 mpu
3,0 achteruit	12,2 km/uur	7,6 mpu
Maximale trekkracht		
1,0 vooruit	320 kN	71.939 lbf
2,0 vooruit	198 kN	44.512 lbf
3,0 vooruit	113 kN	25.403 lbf

OPMERKING: Opmerking: gegevens tussen haakjes zijn waarden voor de EU.

D5 Track-Type Dozer specificaties

Trekkkracht



Hydraulische bedieningselementen – Druk

Maximale werkdruk van het werktuig	25.000 kPa	3626 psi
Maximale stuurdruk	45.000 kPa	6527 psi

Hydraulische bedieningselementen – Pomp

Pompvermogen

Uitrustingsstuk	127 l/min	33,5 gal/min
Stuursysteem	165 l/min	43,5 gal/min
Ventilator	49 l/min	12,9 gal/min
Opbrengst van hefcilinder	127 l/min	33,5 gal/min
Opbrengst van kantelcilinder	127 l/min	33,5 gal/min
Opbrengst van rippercilinder	127 l/min	33,5 gal/min
Opbrengst van schuinstelcilinder – VPAT	127 l/min	33,5 gal/min

D5 VPAT

Operationeel gewicht*	17.180 kg	37.875 lb
Transportgewicht**	16.950 kg	37.368 lb
Bodemdruk (ISO 16754)	47,6 kPa	6,9 psi
Onderwagen (standaard)	40 Sectie/ 7 Onderste Rollers	
1 Spoorbreedte	1890 mm	74,4 inch
2 Breedte van loopschoen (Standaard)	610 mm	24 inch
3 Breedte van de tractor	2500 mm	98,4 inch
4 Lengte van rupsen op de grond	2562 mm	100,9 inch
Grondraakvlak (ISO 16754)	3,5 m ²	5469 inch ²
Hoogte van rupsplaatkam (voor middelzwaar werk)	57 mm	2,2 inch
Bodemruimte	358 mm	14,1 inch
5 Hoogte van de machine***	3085 mm	121,5 inch
6 Lengte van Basisdozer****	4644 mm	182,8 inch

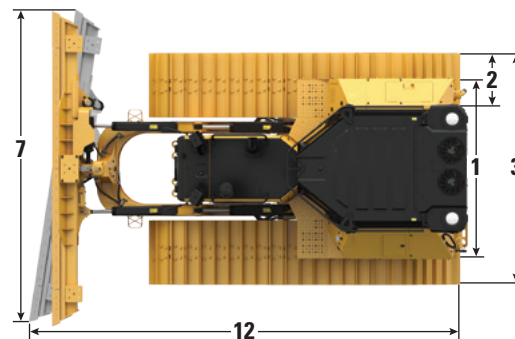
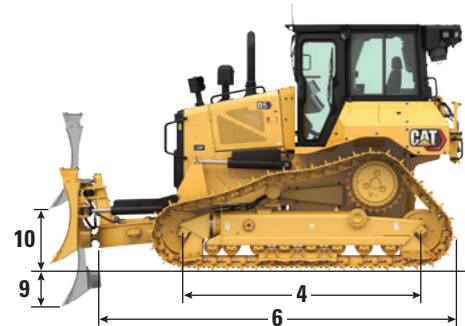
Alle bovenstaande afmetingen met Cat Abrasion-onderwagen met Extreme Service-schoenen met maximale breedte voor configuratie, VPAT-blad en berekend volgens ISO 16754, tenzij anders aangegeven.

*Het operationele gewicht is inclusief blad, smeermiddelen, koelvloeistof, volle brandstoftank, standaardrupsen, ROPS/FOPS-cabine, trekhaak en machinist van 75 kg (165 lb).

**Verzendgewicht inclusief bladhefcilinders, C-frame, smeermiddelen, koelvloeistof, 10% brandstof, ROPS/FOPS-cabine en dissel.

***Machinehoogte vanaf bovenkant van de rupsplaatkam tot bovenkant van de Product Link™-antennes. Voeg voor veegbeugels 64 mm (2,5 inch) toe aan de totale machinehoogte. Voor bosbouwbeschermingsstangen, voeg 81 mm (3,2 inch) toe. Bij Extreme Service voegt u 9 mm (0,4 inch) toe. Wanneer Cat Grade met 3D-antennes is geïnstalleerd, neemt de machinehoogte niet toe.

****Lengte van Basisdozer gemeten vanaf de achterkant van de trekstang tot de voorkant van het C-frame.



LGP VPAT-model getoond

Bladen

Configuratie	VPAT		VPAT – Opvouwbaar	
Capaciteit (ISO 9246)	3,5 m ³	4,6 yd ³	3,5 m ³	4,6 yd ³
7 Breedte over de hoekmessen	3272 mm	10,7 ft	3272 mm	10,7 ft
Breedte zonder hoekmessen	3159 mm	10,4 ft	3159 mm	10,4 ft
Breedte tussen hoekbladen (Blad onder hoek van 24°)	2998 mm	118,0 inch	2558 mm	100,7 inch
Breedte zonder eindbladen (Blad onder hoek van 24°)	2908 mm	114,5 inch	2539 mm	97,0 inch
Maximale bladhoek	24°		24°	
8 Hoogte	1261 mm	49,6 inch	1261 mm	49,6 inch
9 Graafdiepte	559 mm	22,0 inch	559 mm	22,0 inch
10 Tilhoogte	971 mm	38,2 inch	971 mm	38,2 inch
11 Maximale Kanteling van Bladhoek	257 mm	10,1 inch	257 mm	10,1 inch
Maximale kantelhoek	8,5°		8,5°	
Afstelruimte hellingshoek van rups	60° (snijkant/aarde, nominaal); -2°/+4°		60° (snijkant/aarde, nominaal); -2°/+4°	
12 Machinelengte (blad recht)	5000 mm	197 inch	5016 mm	197 inch
Lengte van de machine (Blad 24° gebogen, zonder tankbeschermer)	5621 mm	221 inch	5621 mm	221 inch
Bladgewicht	1090 kg	2403 lb	1286 kg	2835 lb

D5 Track-Type Dozer specificaties

D5 LGP VPAT

Operationeel gewicht*	19.170 kg	42.263 lb
Transportgewicht**	18.940 kg	41.756 lb
Bodemdruk (ISO 16754)	32,6 kPa	4,7 psi
Onderwagen (standaard)	46 Sectie/ 8 Onderste Rollers	
1 Spoorbreedte	2160 mm	85,0 inch
2 Breedte van loopschoen (Standaard)	840 mm	33 inch
3 Breedte van de tractor	3000 mm	118,1 inch
4 Lengte van rupsen op de grond	3116 mm	122,7 inch
Grondraakvlak (ISO 16754)	5,8 m ²	8995 inch ²
Hoogte van rupsplaatkam (voor middelzwaar werk)	57 mm	2,2 inch
Bodemruimte	473 mm	18,6 inch
5 Hoogte van de machine***	3200 mm	126,0 inch
6 Lengte van Basisdozer****	5012 mm	197,3 inch

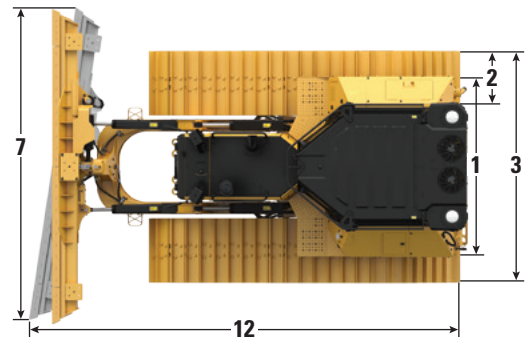
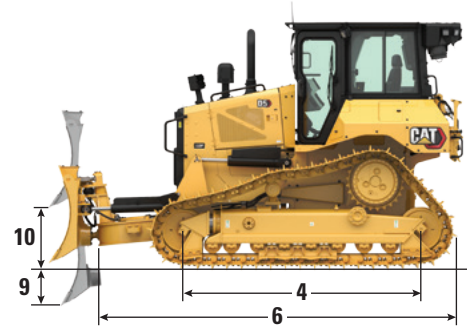
Alle bovenstaande afmetingen met Cat Abrasion-onderwagen met Extreme Service-schoenen met maximale breedte voor configuratie, VPAT-blad en berekend volgens ISO 16754, tenzij anders aangegeven.

*Het operationele gewicht is inclusief blad, smeermiddelen, koelvloeistof, volle brandstoftank, standaardrupsen, ROPS/FOPS-cabine, trekhaak en machinist van 75 kg (165 lb).

**Verzendgewicht inclusief bladhefcilinders, C-frame, smeermiddelen, koelvloeistof, 10% brandstof, ROPS/FOPS-cabine en dissel.

***Hoogte van machine vanaf bovenkant van kam van rupsplaat tot bovenkant van Product Link-antenne. Voeg voor veegebeugels 64 mm (2,5 inch) toe aan de totale machinehoogte. Voor bosbouwbeschermingsstangen, voeg 81 mm (3,2 inch) toe. Bij Extreme Service voegt u 9 mm (0,4 inch) toe. Wanneer Cat Grade met 3D-antennes is geïnstalleerd, neemt de machinehoogte niet toe.

****Lengte van Basisdozer gemeten vanaf de achterkant van de trekstang tot de voorkant van het C-frame.



Bladen

Configuratie	LGP VPAT		LGP VPAT – Opvouwbaar	
Capaciteit (ISO 9246)	4,0 m ³	5,2 yd ³	4,2 m ³	5,5 yd ³
7 Breedte over de hoekmessen	4080 mm	13,4 ft	4080 mm	13,4 ft
Breedte zonder hoekmessen	3969 mm	156,3 inch	3969 mm	156,3 inch
Breedte tussen hoekbladen (Blad onder hoek van 24°)	3736 mm	147,1 inch	3736 mm	147,1 inch
Breedte zonder eindbladen (Blad onder hoek van 24°)	3640 mm	143,3 inch	3640 mm	143,3 inch
Breedte over eindbladen (bladhoek 33° alleen voor transportdoeleinden)	—	—	3000 mm	118,1 inch
Maximale bladhoek	24°		24°	
8 Hoogte	1263 mm	49,7 inch	1263 mm	49,7 inch
9 Graafdiepte	580 mm	22,8 inch	580 mm	22,8 inch
10 Tilhoogte	1051 mm	41,4 inch	1051 mm	41,4 inch
11 Maximale Kanteling van Bladhoek	371 mm	14,6 inch	371 mm	14,6 inch
Maximale kantelhoek	8,5°		8,5°	
Afstelruimte hellingshoek van rups	60° (snijkant/aarde, nominaal); -2°/+4°		60° (snijkant/aarde, nominaal); -2°/+4°	
12 Machinelengte (blad recht)	5350 mm	211 inch	5350 mm	211 inch
Lengte van de machine (Blad 24° gebogen, zonder tankbeschermer)	6137 mm	242 inch	6027 mm	237 inch
VPAT-blad opvouwbaar, onder een hoek van 33°, alleen voor transportdoeleinden	—	—	6377 mm	251 inch
Gewicht (blad)	1256 kg	2769 lb	1526 kg	3364 lb

D5 VPAT Fine Grading

Operationeel gewicht*	17.780 kg	39.198 lb
Transportgewicht**	17.550 kg	38.691 lb
Bodemdruk (ISO 16754)	41,4 kPa	6,0 psi
Onderwagen (standaard)	46 Sectie/ 8 Onderste Rollers	
1 Spoorbreedte	1890 mm	74,4 inch
2 Breedte van loopschoen (Standaard)	610 mm	24 inch
3 Breedte van de tractor	2500 mm	98,4 inch
4 Lengte van rupsen op de grond	3116 mm	122,7 inch
Grondraakvlak (ISO 16754)	4,2 m ²	6525 inch ²
Hoogte van rupsplaatkam (voor middelzwaar werk)	57 mm	2,2 inch
Bodemruimte	473 mm	18,6 inch
5 Hoogte van de machine***	3200 mm	126,0 inch
6 Lengte van Basisdozer****	5012 mm	197,3 inch

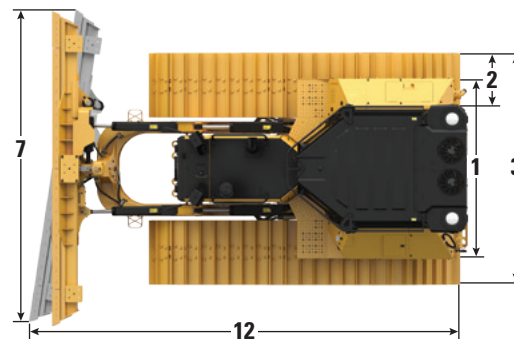
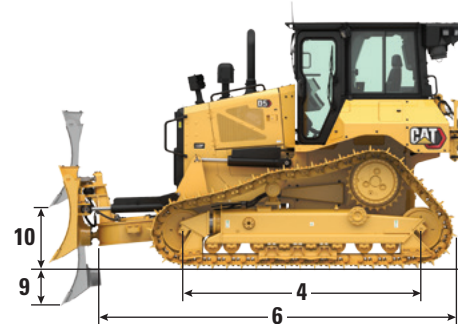
Alle bovenstaande afmetingen met Cat Abrasion-onderwagen met Extreme Service-schoenen met maximale breedte voor configuratie, VPAT-blad en berekend volgens ISO 16754, tenzij anders aangegeven.

*Het operationele gewicht is inclusief blad, smeermiddelen, koelvloeistof, volle brandstoftank, standaardrupsen, ROPS/FOPS-cabine, trekhaak en machinist van 75 kg (165 lb).

**Verzendgewicht inclusief bladhefcilinders, C-frame, smeermiddelen, koelvloeistof, 10% brandstof, ROPS/FOPS-cabine en dissel.

***Hoogte van machine vanaf bovenkant van kam van rupsplaat tot bovenkant van Product Link-antenne. Voeg voor veegbeugels 64 mm (2,5 inch) toe aan de totale machinehoogte. Voor bosbouwbeschermingsstangen, voeg 81 mm (3,2 inch) toe. Bij Extreme Service voegt u 9 mm (0,4 inch) toe. Wanneer Cat Grade met 3D-antennes is geïnstalleerd, neemt de machinehoogte niet toe.

****Lengte van Basisdozer gemeten vanaf de achterkant van de trekstang tot de voorkant van het C-frame.



LGP VPAT-model getoond

Bladen

Configuratie	VPAT		VPAT – Opvouwbaar	
	mm	ft	mm	ft
Capaciteit (ISO 9246)	3,5 m ³	4,6 yd ³	3,5 m ³	4,6 yd ³
7 Breedte over de hoekmessen	3272 mm	10,7 ft	3272 mm	10,7 ft
Breedte zonder hoekmessen	3159 mm	10,4 ft	3159 mm	10,4 ft
Breedte tussen hoekbladen (Blad onder hoek van 24°)	2998 mm	118,0 inch	2558 mm	100,7 mm
Breedte zonder eindbladen (Blad onder hoek van 24°)	2908 mm	114,5 inch	2539 mm	97,0 inch
Maximale bladhoek	24°		24°	
8 Hoogte	1261 mm	49,6 inch	1261 mm	49,6 inch
9 Graafdiepte	580 mm	22,8 inch	580 mm	22,8 inch
10 Tilhoogte	1051 mm	41,4 inch	1051 mm	41,4 inch
11 Maximale Kanteling van Bladhoek	257 mm	10,1 inch	257 mm	10,1 inch
Maximale kantelhoek	8,5°		8,5°	
Afstelruimte hellingshoek van rups	60° (snijkant/aarde, nominaal); -2°/+4°		60° (snijkant/aarde, nominaal); -2°/+4°	
12 Machinelengte (blad recht)	5350 mm	211 inch	5350 mm	211 inch
Lengte van de machine (Blad 24° gebogen, zonder tankbeschermer)	5969 mm	235 inch	5969 mm	235 inch
Gewicht (blad)	1090 kg	2403 lb	1286 kg	2835 lb

D5 Track-Type Dozer specificaties

D5 SU

Operationeel gewicht*	17.340 kg	38.228 lb
Transportgewicht**	17.110 kg	37.721 lb
Bodemdruk (ISO 16754)	48,2 kPa	7,0 psi
Onderwagen	40 Sectie/ 7 Onderste Rollers	
1 Spoorbreedte	1890 mm	74,4 inch
2 Breedte van loopschoen (Standaard)	610 mm	24 inch
3 Breedte van de tractor (zonder tappen)	2500 mm	98,4 inch
4 Lengte van rupsen op de grond	2562 mm	100,9 inch
Grondraakvlak (ISO 16754)	3,5 m ²	5469 inch ²
Hoogte van rupsplaatkam (voor middelzwaar werk)	57 mm	2,5 inch
Bodemruimte	358 mm	14,1 inch
5 Hoogte van de machine***	3085 mm	121,5 inch
6 Lengte van Basisdozer****	3990 mm	157,1 inch

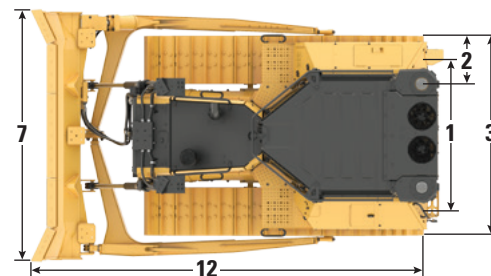
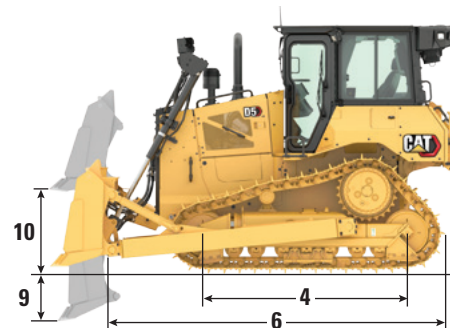
Alle bovenstaande afmetingen met Cat Abrasion-onderwagen met Gematigde Service-schoenen met maximale breedte voor configuratie, VPAT-blad en berekend volgens ISO 16754, tenzij anders aangegeven.

*Het operationele gewicht is inclusief blad, smeermiddelen, koelvloeistof, volle brandstoftank, standaardrupsen, ROPS/FOPS-cabine, trekhaak en machinist van 75 kg (165 lb).

**Verzendgewicht inclusief bladhefcilinders, C-frame, smeermiddelen, koelvloeistof, 10% brandstof, ROPS/FOPS-cabine en dissel.

***Hoogte van machine vanaf bovenkant van kam van rupsplaat tot bovenkant van Product Link-antenne. Voeg voor veegbeugels 64 mm (2,5 inch) toe aan de totale machinehoogte. Voor bosbouwbeschermingsstangen, voeg 81 mm (3,2 inch) toe. Bij Extreme Service voegt u 9 mm (0,4 inch) toe. Wanneer Cat Grade met 3D-antennes is geïnstalleerd, neemt de machinehoogte niet toe.

****Lengte Basisdozer gemeten vanaf de achterkant van de trekstang tot de punt van de hefcilinder.



Blad

Configuratie	SU	
Capaciteit (ISO 9246)	4,3 m ³	5,6 yd ³
7 Breedte over de hoekmessen	3164 mm	10,4 ft
Breedte zonder hoekmessen	3122 mm	10,2 inch
8 Hoogte	1338 mm	52,7 inch
9 Graafdiepte	544 mm	21,4 inch
10 Tilhoogte	1104 mm	43,4 inch
11 Maximale Kanteling van Bladhoek	140 mm	5,5 inch
Maximale kantelhoek	8°	
Afstelruimte hellingshoek van rups	±5,1°	
12 Lengte van de machine met SU-Blad (zonder tankbeschermer)	5087 mm	200 inch
Bladgewicht (blad + duwarmen geïnstalleerd)	2050 kg	4520 lb

D5 Super LGP

Operationeel gewicht*	21.630 kg	47.686 lb
Transportgewicht**	21.400 kg	47.179 lb
Bodemdruk (ISO 16754)	24,8 kPa	3,48 psi
Onderwagen	52 Sectie/ 9 Onderste Rollers	
1 Spoorbreedte	2365 mm	93,11 inch
2 Breedte van loopschoen (Standaard)	1070 mm	42 inch
3 Breedte van de tractor (zonder tappen)	3435 mm	135,24 inch
4 Lengte van rupsen op de grond	3695 mm	145,47 inch
Grondraakvlak (ISO 16754)	8,56 m ²	13.268 inch ²
Hoogte van rupsplaatkam (dubbele rupsplaat)	35 mm	1,38 inch
Bodemruimte	469 mm	18,46 inch
5 Hoogte van de machine***	3168 mm	124,72 inch
6 Lengte van Basisdozer****	4804 mm	189,1 inch

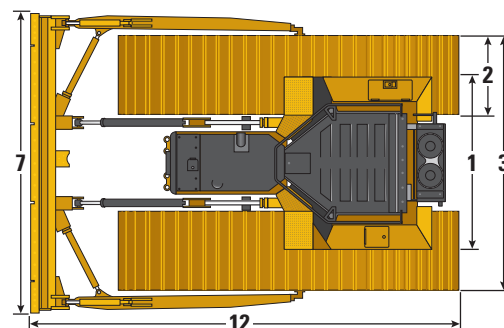
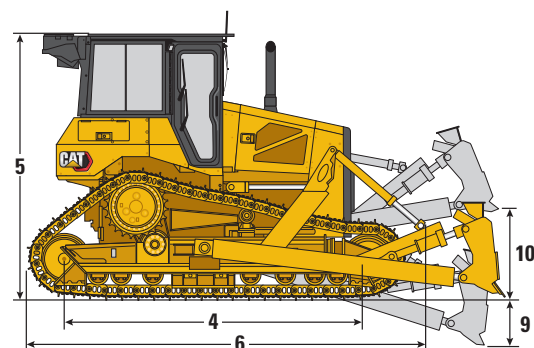
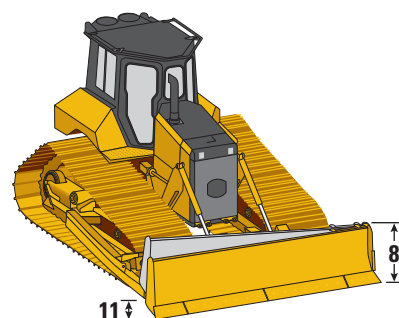
Alle bovenstaande afmetingen met Cat Abrasion-onderwagen met Gematigde Service-schoenen met maximale breedte voor configuratie, VPAT-blad en berekend volgens ISO 16754, tenzij anders aangegeven.

*Het operationele gewicht is inclusief blad, smeermiddelen, koelvloeistof, volle brandstoftank, ROPS/FOPS-cabine, trekhaak, DG-schoenen, STD-batterijen en machinist van 75 kg (165 lb). Met APEX schoenen, verwijder 1450 kg (3197 lb).

**Het transportgewicht is inclusief bladhefcilinders, smeermiddelen, koelvloeistof, 10% brandstof, ROPS/FOPS-cabine, trekhaak, duwarmen en blad.

***Hoogte van machine vanaf bovenkant van kam van rupsplaat (dubbele rumpkamplaten) tot bovenkant van Product Link-antenne. Voeg meg APEX-schoenen 42 mm (1,65 inch) toe.

****Lengte Basisdozer gemeten vanaf de achterste rupsplaat tot de punt van de Bladen van de hefcilinder (transport).



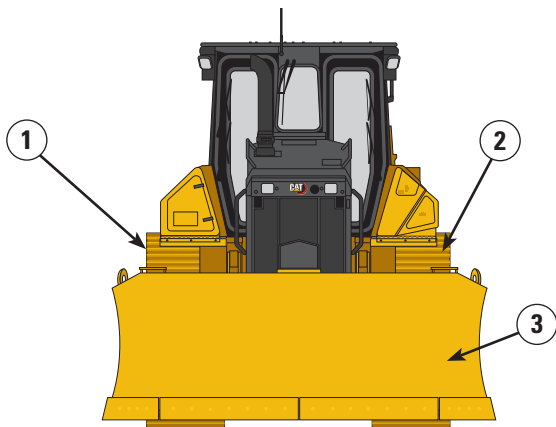
Blad

Configuratie	Recht Blad	
Capaciteit (ISO 9246)	2,7 m ³	3,5 yd ³
7 Breedte over de hoekmessen	4027 mm	13,2 ft
Breedte zonder hoekmessen	3980 mm	13,1 ft
8 Hoogte	900 mm	35,4 inch
9 Graafdiepte	541 mm	21,3 inch
10 Tilhoogte	996 mm	39,2 inch
11 Maximale Kanteling van Bladhoek	209 mm	11,1 inch
Maximale kantelhoek	6°	
Afstelruimte hellingshoek van rups	±8°	
12 Lengte van de Machine met SU-Blad	5768 mm	227,1 inch
Bladgewicht (blad en duwarmen, kantellijnen en cilinders, covers en tappen)	1940 kg	4277 lb

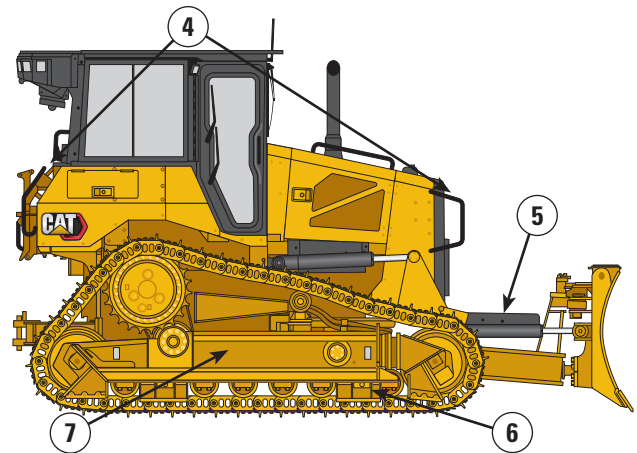
D5 Track-Type Dozer specificaties

D5 Uitrustingsstuk voor Precisienivellering

Het Uitrustingsstuk voor Precisienivellering combineert de kenmerken van een standaard VPAT-dozer met de langere onderwagen van een LGP-machine. Het resultaat is een smalle transportbreedte, zonder in te leveren op lage bodemdruk. Stabieleit en manoeuvreerbaarheid van de machine zijn optimaal. Om het transport nog gemakkelijker te maken is een opklapbaar blad leverbaar. Zie pagina 7 voor specificaties en dimensies.



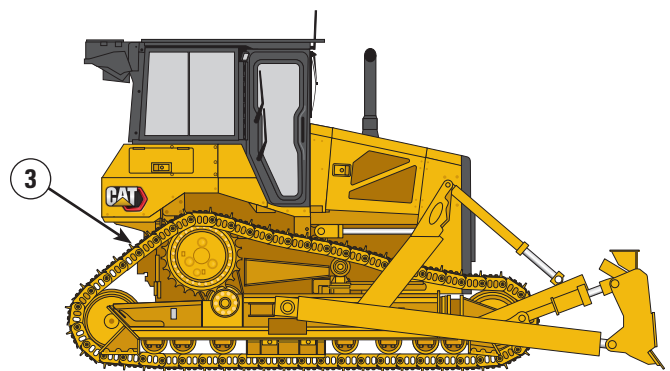
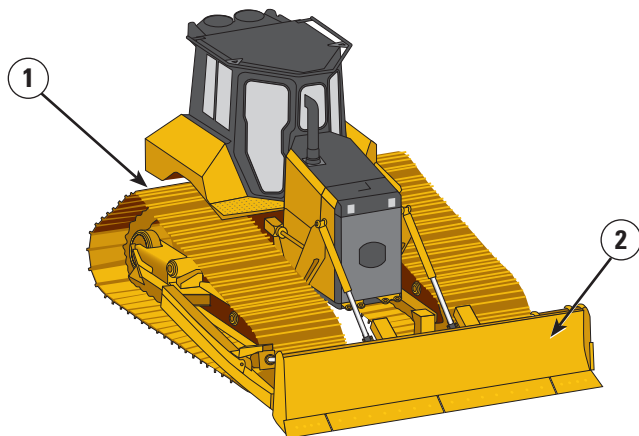
- 1) D5 VPAT Tractor – 1890 mm (74 inch) breedte
- 2) Precisienivellering rupsplaten – smalle schoenen, 610 mm (24 inch). 46 secties
- 3) VPAT-blad of Vouwbare VPAT-blad 3272 mm (10,7 ft) met transportbreedte onder 3 m (9,85 ft)



- 4) LGP-toegangspakket (handgrepen voor/ladder achterzijde)
- 5) LGP dozer (lang C-frame)
- 6) Precisienivelleringsonderwagen
 - 1890 mm (74,4 inch)
 - Rollenwagen met 8 rollen
- 7) LGP compatibel met rupsgelider beschermplaat

D5 Super LGP

De Super LGP heeft een lange geschiedenis in toepassingen zoals landbouw en baggeren, welke een zeer lage bodemdruk in combinatie met een hoge trekkracht vereisen. Het Super LGP-pakket rust de machine specifiek uit voor omstandigheden met zeer zachte ondergrond. Zie pagina 9 voor specificaties en dimensies.



- 1) Super LGP onderwagen:
 - Rupsplaatframe verlengd met negen rollen voor en achter voor meer spoor op de grond en betere massaverdeling
 - Rupsgeleiders met centrale spoorgeleider
 - Grotere balanshefboom en scharnierassen
 - Heavy-Duty Extended Life (HDXL) rupsplaten zijn voorzien van 1070 mm (42 inch) brede rupsbanden, met ofwel dubbele ribben of zijn zelfreinigend.
- 2) Super LGP Dozer pakket:
 - Combineert een VPAT-hefcilindersysteem en duwarme voor een optimale dozermassa
 - 4027 mm (13,2 ft) Recht blad
- 3) Beschermplaat achter – regulier of zwaar gebruik

Rupsschoenen

Sommige rupsplaten zijn niet in alle regio's verkrijgbaar. Raadpleeg uw Cat-dealer voor meer informatie.

Standaard			
560 mm (22 inch)	Heavy Duty Extended Life (HDXL)	Middelzwaar werk	
560 mm (22 inch)	HDXL	Zeer zwaar werk	
560 mm (22 inch)	HDXL	Zeer zwaar werk	Fire Dozer
560 mm (22 inch)	Cat Abrasion	Zeer zwaar werk	
600 mm (24 inch)	HDXL	Middelzwaar werk	
600 mm (24 inch)	HDXL	Middelzwaar werk	Precisienivellering
600 mm (24 inch)	HDXL	Zeer zwaar werk	
600 mm (24 inch)	HDXL	Zeer zwaar werk	Middengat
610 mm (24 inch)	Cat Abrasion	Middelzwaar werk	Precisienivellering
610 mm (24 inch)	Cat Abrasion	Zeer zwaar werk	
610 mm (24 inch)	Cat Abrasion	Zeer zwaar werk	Middengat
LGP			
840 mm (33 inch)	HDXL	Zeer zwaar werk	
840 mm (33 inch)	HDXL	Zeer zwaar werk	Middengat
840 mm (33 inch)	Cat Abrasion	Middelzwaar werk	
840 mm (33 inch)	Cat Abrasion	Zeer zwaar werk	
860 mm (34 inch)	HDXL	Zeer zwaar werk	
860 mm (34 inch)	HDXL	Zelfreinigend	
860 mm (34 inch)	Cat Abrasion	Zeer zwaar werk	
Super LGP			
1070 mm (42 inch)	HDXL	Middelzwaar werk	
1070 mm (42 inch)	HDXL	Zelfreinigend	

D5 Track-Type Dozer specificaties

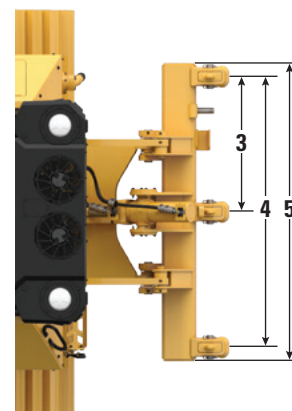
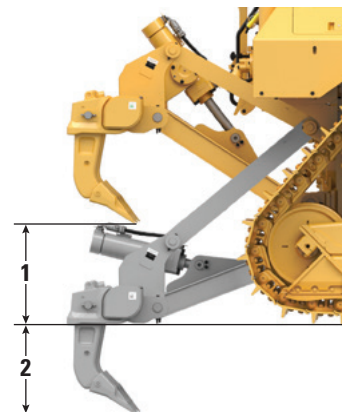
Afmetingen – Uitrustingsstukken achter

Tel de volgende waarden op bij de totale lengte van de machine als deze achterste uitrustingsstukken zijn geïnstalleerd.

D5	Trekstang		Lier		Ripper		Stootstangkast	
Duw Arm en VPAT Dozers	16 mm	0,6 inch	446 mm	17,6 inch	1060 mm	41,7 inch	152 mm	6 inch

Ripper

Type	Vast parallellogram	
Gewicht met Drie Shanks	1393 kg	3071 lb
1 Maximale vrije ruimte, verhoogd (Shank Punt)		
D5 VPAT/Duw Armen	404 mm	15,9 inch
D5 LGP VPAT	518 mm	20,4 inch
2 Maximale penetratie		
Standaard	552 mm	21,7 inch
LGP	437 mm	17,2 inch
3 Afstand tussen houders	1000 mm	3 ft 3,4 inch
4 Schachtdikte	2 m	6 ft 7 inch
Schachtgedeelte	73 mm × 176 mm	2,9 inch × 6,9 inch
Aantal houders	3	
5 Totale balkbreedte	2202 mm	86,7 inch
Dwarsdoorsnede van balk	219 mm × 254 mm	8,6 inch × 10,0 inch
Maximale penetratiekracht		
Standaard	51,6 kN	11.600 lbf
LGP	43 kN	9667 lbf
Maximale Uitwrik Kracht		
Standaard	211,2 kN	47.480 lbf
LGP	170 kN	38.217 lbf



Lier

Liermodel	PA55 Standaard Snelheid	
Gewicht*	1277 kg	2815 lb
Oliecapaciteit	73 l	19,3 gal
Lier en beugellengte	1145 mm	45,1 inch
Lierkastbreedte	975 mm	38,4 inch
Trommeldiameter	254 mm	10 inch
Trommel Breedte	315 mm	12,4 inch
Flensdiameter	504 mm	19,8 inch
Trommel Capaciteit – 22 mm (0,88 inch)	88 m	288 ft 9 inch
Lieraandrijving	Mechanisch	
Bediening	Electrisch	
Totale Breedte	975 mm	38,4 inch
Kabeldiameter (aanbevolen)	19 mm	0,75 inch
Maat van kabelring (buitendiameter × lengte)	54 mm × 67 mm	2,1 inch × 2,6 inch
Maximale Kale Trommel		
Maximale trekkracht van kabel	31.388 kg*	69.200 lb*
Maximale Snelheid van Kabel	43 m/min	141 ft/min
Volle trommel		
Maximale trekkracht van kabel	23.359 kg*	54.100 lb*
Maximale Snelheid van Kabel	66 m/min	210 ft/min

Liermodel	PA55 Lage Snelheid	
Gewicht*	1277 kg	2815 lb
Oliecapaciteit	73 l	19,3 gal
Lier en beugellengte	1145 mm	45,1 inch
Lierkastbreedte	975 mm	38,4 inch
Trommeldiameter	254 mm	10 inch
Trommel Breedte	315 mm	12,4 inch
Flensdiameter	504 mm	19,8 inch
Trommel Capaciteit – 22 mm (0,88 inch)	88 m	288 ft 9 inch
Lieraandrijving	Mechanisch	
Bediening	Electrisch	
Totale Breedte	975 mm	38,4 inch
Kabeldiameter (aanbevolen)	19 mm	0,75 inch
Maat van kabelring (buitendiameter × lengte)	54 mm × 67 mm	2,1 inch × 2,6 inch
Maximale Kale Trommel		
Maximale trekkracht van kabel	31.388 kg*	69.200 lb*
Maximale Snelheid van Kabel	16 m/min	53 ft/min
Volle trommel		
Maximale trekkracht van kabel	31.388 kg*	69.200 lb*
Maximale Snelheid van Kabel	28 m/min	91 ft/min

*Gewicht: Inclusief pomp, bedieningselementen voor de operator, olie, montagebeugels en afstandshouders. Langzame en standaard snelheid-lieren zijn beschikbaar.

D5 Track-Type Dozer specificaties

Normen

ROPS/FOPS/OPS

- ROPS (Rollover Protective Structure), aangeboden door Caterpillar voor de machine, voldoet aan ROPS-criteria ISO 3471:2008.
- FOPS (Falling Object Protective Structure) voldoet aan ISO 3449:2005, niveau II.
- OPS-schermen (Operator Protective Structure) voldoen aan de OPS-criteria volgens ISO 8084:2003 en WCB G604:2011.

Remmen

- Remmen voldoen aan de norm ISO 10265:2008.

Geluid en Trillingen – Cabine

Geluidsniveau Informatie

- Het aangegeven dynamische geluidsniveau van de bestuurder is 74 dB(A) wanneer 'ISO 6396:2008' wordt gebruikt om de waarde voor een gesloten cabine te meten. De meting werd uitgevoerd bij 70% van de maximale snelheid van de motorventilatoroelving. Het geluidsniveau kan variëren bij verschillende toerentallen van de koelventilator van de motor. De cabine is naar behoren geïnstalleerd en onderhouden. De meting is met gesloten cabinedeuren en -ramen uitgevoerd.

OPMERKING: De dynamische onbalans van het geluidsniveau voor de gebruiker is ± 2 dB(A).

- Gehoorbescherming kan nodig zijn wanneer de machine gedurende langere tijd of in een lawaaierige omgeving met een open operatorstation wordt gebruikt. Gehoorbescherming kan nodig zijn wanneer de machine wordt bediend met een cabine die niet goed wordt onderhouden, of wanneer de deuren en ramen gedurende langere tijd of in een lawaaierige omgeving zijn geopend.
- Het gegarandeerde geluidsvermogensniveau buiten de cabine is 110 dB(A) wanneer de waarde wordt gemeten volgens de dynamische testprocedures en de condities die zijn gespecificeerd in 'ISO 6395:2008'. De meting is uitgevoerd op 70% van het maximale toerental van de koelventilator van de motor. Het geluidsniveau kan variëren bij verschillende toerentallen van de koelventilator van de motor.
- Informatie over het Geluidsniveau voor Machines in landen van de Europese Unie en in Landen Die de 'Richtlijnen van de Europese Unie' hanteren. De onderstaande informatie is alleen van toepassing op de machineconfiguraties met het 'CE-merk' op het productidentificatieplaatje. Indien uitgerust, wordt het certificeringslabel gebruikt om de milieu-geluidscertificering van de machine te verifiëren aan de vereisten van de Europese Unie. De waarde die op het label wordt vermeld, geeft het gegarandeerde geluidsniveau voor het externe geluid (L_{WA}) aan op het moment van fabricage voor omstandigheden die zijn gespecificeerd in de '2000/14/EG'.

Duurzaamheid – Geluids- en trillingsniveaus

Geluidsniveaus

Gegarandeerd geluid aan de buitenkant	
2000/14/EC ISO 6395:2008	110 dB(A)
Dynamische Geluidsvermogensniveau voor de Bestuurder (Dynamic Operator Sound Pressure Level) (L_{WA})	
ISO 6396:2008	74+/-2 dB(A)

Trillingsniveaus

Maximum Hand/Arm*	
ISO 5349:2001	2,5 m/s ²
Maximaal Gehele Lichaam*	
ISO/TR25398:2006	0,5 m/s ²
Stoel Overdraagbaarheid Factor	
ISO 7096:2000 – spectral class EM6	<0,7

- Waarden zijn voor een ervaren gebruiker in een dozer-toepassing, raadpleeg de bedienings- en onderhoudshandleiding voor meer informatie.

Geavanceerde cabinefiltratie

Cabine van machinist

- Verspreide HVAC-leidingen met automatische temperatuurcontrole en ventilatorsnelheid bieden de machinist het ultieme comfort met minder input van de gebruiker.
- Minder onderhoud aan de condensatorkern met automatisch omkerende ventilatoren.
- Cat geavanceerde cabinefiltratie is standaard.

Cat geavanceerde cabinefiltratie

- Bescherming van de operator tegen inadembare deeltjes (grootte van 0,3–10 micron).
- Duurzaam onder druk staande cabine (U.S. Silica compliant).
- Minder onderhoud met een langere levensduur en zeer efficiënte filters.
- Bescherming voor alle cabinecomponenten: elektronica, etc.
- Draagt bij tot de naleving van de Amerikaanse Arboclassificatie voor bedrijfsveiligheid en -gezondheid Tabel 1 vereisten voor bestuurderscabines.
- Meerlagige filters voor optionele efficiëntie-upgrades. Vraag uw Cat-dealer naar de beschikbaarheid.
 - MERV 16 – Standaard uitrusting
 - HEPA
 - Geactiveerde Koolstof + HEPA
 - ABEK1 + HEPA

Technologische Functies

De breedste keuze aan technologische functies die u helpen om het meeste uit uw dozer te halen.

GRADE	Premium Beeldscherm/ Non-ARO	ARO met Assist	Grade met 3D
Grade met 3D	—	+ ¹	✓
Third Party Grade Control Gereed	+	✓	✓
ASSIST			
Slope Indicate	✓	✓	✓
Stable Blade			
Slope Assist			
Blade Load Monitor	—	✓	✓
Traction Control			
AutoCarry™			
VISION/DETECT			
HD Achteruitkijkcamera met Achteruitrijlijnen	✓	✓	✓
LINK			
Product Link Mobiel	✓	✓	✓
Product Link Dual Mode	⊕	⊕	⊕
Remote Flash/Troubleshoot (software-updates op afstand/problemen oplossen)	✓	✓	✓
Grade connectiviteit	—	✓	✓
BESTUURDER FUNCTIES			
Bestuurder ID ²	✓	✓	✓
Machinebeveiliging – Wachtwoord ²	✓	✓	✓
Machinebeveiliging – Bluetooth ²	⊕	⊕	⊕

¹ Vereist Software Enabled Attachment (SEA)

² Neem contact op met uw dealer om in te schakelen

✓ Standaard

+ Optie voor dealerinstallatie

⊕ Af-fabriek Optie

Opmerking: Grade en assist technologieën, met uitzondering van Slope Indicate, zijn niet compatibel met een hoekblad.

D5 Standaard en Optionele Uitrusting

Standaard- en optionele uitrusting

Standaard- en optionele uitrusting kunnen verschillen. Raadpleeg uw Cat-dealer voor meer informatie.

	Standaard	Opties		Standaard	Opties
AANDRIJFLIJN			CAT TECHNOLOGIE		
Cat C7.1-dieselmotor	✓		Slope Indicate	✓	
Volautomatische 3-versnellingsbak:	✓		ARO met Assist		✓
– Automatisch directioneel en terugschakelen			– Slope Assist		
– Geregelde gasklep, belasting gecompenseerd			– Traction Control		
– Traploze instelling van de rijsnelheid			– Stable Blade		
– Programmeerbaar/selecteerbaar			– Blade Load Monitor		
bidirectioneel schakelen			– AutoCarry		
Luchtgekoelde nakoeler (ATAAC)	✓		– Third Party Grade Control Ready		
Radiator met aluminium platen en buizen	✓		Cat Grade met 3D		✓
Automatische gloeibougies	✓		– Kleurenscherm van 10-inch (254 mm)		
Differentiële besturing	✓		– met grade touchscreen beeldscherm		
Luchtfilter, venturibuis-voorfilter	✓		– Grade ontvangers en antennes		
Luchtvoorreiniger van motor met turbine/scherm		✓	– Grade Software Enabled Attachment (SEA)		
Uitschakeling van stationaire motor	✓		– ARO met Assist functies		
Verbeterde besturing van de aandrijflijn:	✓		Compatibiliteit met radio's en basissystemen van Trimble, Topcon, en Leica	✓	
– Afdalingscontrole			U kunt 3D grade systemen van Trimble, Topcon, en Leica installeren	✓	
– Hill Hold			Product Link, Mobiel	✓	
– Decel rempedaal			Product Link – Dual mobiel/satelliet		✓
– Radius stuurcontrole			Remote Flash/Troubleshoot (software-updates op afstand/problemen oplossen)	✓	
Koelvloeistof met verlengde levensduur	✓		Grade connectiviteit		✓
Ether starthulp		✓	Bestuurders-ID	✓	
Eindaandrijvingen – Arctic, Waste, Super LGP of Fire Dozer		✓	Machinebeveiliging – wachtwoord	✓	
Eindaandrijving – Standaard of LGP	✓		Machinebeveiliging – Bluetooth		✓
Brandstofpomp	✓		Klaar voor afstandsbediening	✓	
Brandstof-waterafscheider	✓		Cat Commando om te dozeren		✓
Hydraulische vraagventilator	✓				
Hydraulische omkeerbare ventilator		✓			
Geluidsonderdrukking (alleen EU)		✓			
Afvalbestendige Radiatorkernen		✓			

(vervolgd op volgende bladzijde)

Standaard- en optionele uitrusting (vervolgd)

Standaard- en optionele uitrusting kunnen verschillen. Raadpleeg uw Cat-dealer voor meer informatie.

	Standaard	Opties		Standaard	Opties
WERKOMGEVING VAN MACHINIST			ONDERSTEL		
Volledig opnieuw ontworpen cabine, geluid onderdrukt, met Integrated Roll Over Protective Structure (IROPS), scherm klaar	✓		Onderwagen standaard of lage gronddruk (LGP)	✓	
Meerkleurig 10-inch (254 mm) vloeibaar kristal touchscreen-scherm	✓		Super LGP		✓
Geïntegreerde achteruitrijcamera	✓		Zwaar Werk (HDXL met DuraLink) of Cat Abrasion onderwagen	✓	
Belangrijkste functies van de machine in het dashboard weergegeven	✓		Precisienivelleringsonderwagen		✓
Toepassingsprofiel	✓		Afval, onderstel onder de Fire Dozer		✓
Operator-ID/Operator-ID met beveiliging	✓		Draagrollen	✓	
Premium cabine met verstelbare armleuningen	✓		Kettingspanners, hydraulisch	✓	
Stoffen stoel	✓		Gesmeerde baan en rollen met levenslange smering	✓	
Luxe lederen verwarmde/geventileerde stoel		✓	Rupsschoenen voor middelzwaar werk (zie tabel op pagina 11)	✓	
Elektrohydraulische implementatie en besturingscontroles	✓		Extreme service-rupsplaten (zie tabel op pagina 11)		✓
Joystickbediening – Standaard of ARO		✓	Opnieuw ontworpen rollerwagens	✓	
Frisse lucht Filter	✓		Rupsgeleiders van spoorgeleiderail: centraal, gedeeltelijk of volledig (NB: centrale geleidebeschermingen standaard op LGP-machine)		✓
Aangedreven frisse lucht filter voorreiniger		✓	BULLDOZERS		
Op de cabine gemonteerd modulaair verwarmings-/ventilatie-/airconditioningsysteem (HVAC)	✓		VPAT dozer-pakket		✓
Achteruitkijkspiegel	✓		SU Dozer-pakket		✓
Intrekbare veiligheidsriem van 76 mm (3 inch)	✓		BLADEN		
3-puntsgordel kit (geïnstalleerd door dealer)		✓	VPAT		✓
Handsteunen/afhechtingen aan beide kanten van het dak van de cabine	✓		Semi-universeel		✓
Voorbereid op radiocommunicatie		✓	Recht blad		✓
Radio, AM/FM/Aux/USB/Bluetooth®		✓	Opvouwbare VPAT		✓
Extra opbergruimte	✓		Afval/Vuilstort		✓
Bekerhouders	✓		Fire Dozer		✓
Voetsteunen op instrumentenpaneel	✓		HYDRAULISCHE INSTALLATIE		
Handschoenvak	✓		Hydraulische installatie met lastdetectie	✓	
Opbergvak voor lunchbox	✓		Onafhankelijke pompen voor stuurinrichting en implementatie	✓	
Wissers	✓				
Hoge puin/afvalcabine met schokbestendige polycarbonaatdeuren, stevige zijruiten		✓			
Cabine voor zware belasting/bosbouw, met schokbestendige polycarbonaatdeuren, zijramen die schuiven		✓			
Fire Dozer-cabine met gesloten en getemperde deuren/ramen, roibuuste zijruiten, ventilatorbedieningen, extra schakelaars		✓			

(vervolgd op volgende bladzijde)

D5 Standaard en Optionele Uitrusting

Standaard- en optionele uitrusting (vervolgd)

Standaard- en optionele uitrusting kunnen verschillen. Raadpleeg uw Cat-dealer voor meer informatie.

	Standaard	Opties		Standaard	Opties
ELEKTRISCH			BATTERIJEN, STARTMOTOREN, ALTERNATORS EN KOELVLOEISTOF		
Lampen – 6 LED	✓		95 Amp. Alternator	✓	
Premium lampen – 12 LED		✓	24 Volt starter	✓	
Achteruitrijalarm	✓		Noordpool Koelvloeistof, –51 °C (–60 °F)		✓
Waarschuwingslichtbaken		✓	Motorkoelvloeistof, –37 °C (–35 °F)	✓	
Omvormer: een 15 Amp, 12V stopcontact	✓		Koud weerpakket: zware accu, heavy-duty starter, ether starthulpmiddel, waterverwarmer met mantel		✓
Waarschuwingssignaal bij vooruitrijden	✓		Twee onderhoudsvrije 12-volt batterijen (950 cca) (24 volt-systeem)	✓	
SERVICE EN ONDERHOUD			UITRUSTINGSSTUKKEN		
Cabine verwijderen in 30 minuten	✓		Ripper-klare hydraulische installatie aan de achterzijde		✓
Verstelbare pitchlink (VPAT)	✓		Lier met dubbele bediening/ripper		✓
Gecentraliseerde, op afstand gemonteerde drukkransen	✓		Ripper met rechte of gebogen schachten		✓
Milieuvriendelijke aftapkraan	✓		Lier: – PACCAR PA55, lage snelheid PTO – PACCAR PA55, standaard snelheid PTO – Fairlead Assembly; 3 rollen, past op PA55 lieren – Retrofit kit (4de rol); past op PA55 lieren		✓
Verlengde onderhoudsintervallen (500 uur motor, 1000 uur aandrijflijn)	✓		Trekstang		✓
Snelle brandstofvulling		✓	Heavy Duty/Bosbouw, High Debris/Afval, Fire Dozer speciale regelingen		✓
Servicecentrum op grondniveau (externe elektrische uitschakeling, secundaire uitschakelschakelaar, urenteller)	✓		Bescherming openende beschermingsstangen		✓
Snelle olieerversing		✓	Achterdoos met slagboom		✓
Zwaaruitgevoerde geperforeerde radiatordeuren, lamellen en scharnierend	✓		AFSCHERMING EN RUITEN		
Toegangsladder aan achterzijde	✓		Onderschermen – standaard of zware uitvoering		✓
Werklamp achter		✓	Brandstoftank Bescherming		✓
Navulpomp (alleen EU)		✓	Handgrepen	✓	
Afneembare motorbehuizingen, geperforeerd en scharnierend	✓		Beschermplaten voor premium lampen, voor- en zijkant		✓
S·O·S SM -monsterafnamepoorten	✓		Zij- en achterruiten		✓
Schophouder	✓				
Werklamp onder de motorkap		✓			



D5

Vuilstorten

Afvalverwerkingspakket biedt extra functies om de machine en de bestuurder te helpen beschermen tegen agressieve afvaltoepassingen. Speciale afscherming, stootstangen en afdichtingen helpen de machine te beschermen tegen stoten, verdraaiing en rondvliegend puin.

Prestaties van de Nieuwe Generatie

- Gebruik meer gewicht en paardenkracht dan D6N om een breed scala aan afvalverwerkingstaken aan te kunnen.
- Met de volautomatische versnellingsbak met 3 versnellingen kunt u naadloos accelereren, snellere cyclustijden bereiken en heeft u meer wendbaarheid op de werklocatie.
- U hoeft niet te schakelen – stel gewoon uw gewenste rijnsnelheid in en de rupsdozer stelt alles in voor maximale brandstofefficiëntie en vermogen op de grond.
- Compleet opnieuw ontworpen, ruimere cabine voor een geheel nieuwe standaard in comfort en productiviteit.
- Een groter glasoppervlak en de steilere hoek van de kap zorgt voor 30% beter zicht naar voren dan het vorige model.

Toegevoegde Machine Bescherming

- Cabine met veel vuil en slagvaste polycarbonaat deuren en stevige zijruiten voor verbeterde druk.
- Aangedreven frisse lucht filter voorreiniger zorgt voor schone perslucht in de cabine en groter comfort voor de bestuurder. Een verscheidenheid aan optionele filters is verkrijgbaar bij Cat Onderdelen om de filtratie aan te passen aan de omgeving.
- Brandstoftank/Brandstoftankdeksel bescherming en zware bodemafschermingen beschermen hoofdmachinecomponenten.
- Interne afdichting houdt het vuil weg van de binnencompartimenten.
- Achterste stootstang helpt te voorkomen dat vuil op de rupsplaten klimt.
- Afgeschermd eindaandrijvingen bieden extra bescherming tegen omhulling en stoten.
- 12 Premium LED lampen verlichten het werkgebied.

Onderhoudsgemak

- Automatisch omkerende ventilator voor gemakkelijke toegang tot reiniging.
- Vuilnisbestendige radiator, met 6,4 vinnen per inch, helpt verstopping te verminderen.
- Snelle toegang tot cabinevloer biedt toegang zonder gereedschap tot de opening van de vloerplaat.
- Optionele motorluchtfilter met turbine/scherm levert schonere lucht aan de aandrijflijn.

Uitgerust voor de taak

- Vuilstort bladen zijn uitgerust met een afvalrek om de productie capaciteit te vergroten wanneer de machine werkt met lichter materiaal zoals afval.
- Heavy-Duty Extended Life (HDXL) onderwagen bevat door Kevlar® beschermde, afgedichte looprollen om te voorkomen dat vuil zoals draad, touw of plastic zakken in de afdichtingen terecht komt.
- Spoor met centrale opening helpt vuil uit te werpen.

D5 Vuilstorten Specificaties

Motor

Motor Model	Cat C7.1	
Emissies	V.S. EPA Tier 4 Final/ EU Stage V/Japan 2014/ Korea Tier 4 Final	
Versienummer	17B	
Aandrijflijn	Volautomatische 3-speed	
Nettovermogen (1770 tpm)		
ISO 9249/SAE J1349	127 kW	170 pk
ISO 9249/SAE J1349 (DIN)	172 mhp	
Motorvermogen – Maximaal (1600 tpm)		
ISO 14396	148 kW	198 pk
ISO 14396 (DIN)	201 mhp	
Brutovermogen – Maximaal (1600 tpm)		
SAE J1995	151 kW	202 pk
Boring	105 mm	4,1 inch
Draaiing	135 mm	5,3 inch
Verplaatsing	7,1 l	433 inch ³

- Het opgegeven nettovermogen is het beschikbare vermogen aan het vliegwiel van de motor wanneer de motor is uitgerust met een ventilator, luchtfilter, schone emissiemodule en dynamo.
- Het geadverteerde vermogen wordt getest volgens de gespecificeerde norm die van kracht was op het moment van productie.
- Geen derating vereist tot een hoogte van 3000 m (9840 ft), bij meer dan 3000 m (9840 ft) vindt automatische derating plaats.
- Voor alle Tier 4 Interim en Final, Stage IIIB, IV en V, Japan 2014 (Tier 4 Final) en Korea Tier 4 Final-dieselmotoren moeten alleen ultralaag zwavelhoudende dieselbrandstoffen (ULSD) met 15 ppm (mg/kg) worden gebruikt zwavel of minder. Biodieselmengsels tot maximaal B20 (20% biodiesel op volume) zijn acceptabel als ze zijn gemengd met ULSD met maximaal 15 ppm (mg/kg) zwavel. B20 moet voldoen aan de ASTM D7467-specificatie (een biodieselmengsel moet voldoen aan de Cat biodieselspecificatie ASTM D6751 of EN 14214). Cat DEO-ULS™ of oliën die voldoen aan de specificaties Cat ECF-3, API CJ-4 en ACEA E9 zijn vereist. Raadpleeg de bedienings- en onderhoudshandleiding voor meer machine specifieke aanbevolen brandstoffen.
- Dieselluitlaatvloeistof (DEF) die wordt gebruikt in Cat systemen voor selectieve katalytische reductie (SCR: Selective Catalytic Reduction) moet voldoen aan de vereisten zoals beschreven in norm 22241 van de Internationale Organisatie voor Standaardisatie (ISO: International Organization for Standardization).

Airconditioning systeem

Het airconditioning systeem van deze machine bevat het gefluoreerde broeikasgas R134a als koelmiddel (potentiële bijdrage aan het broeikaseffect = 1430). Het systeem bevat 1,36 kg koelmiddel met een CO₂ -equivalent van 1,946 metrische ton.

Capaciteit vloeistof/navulling

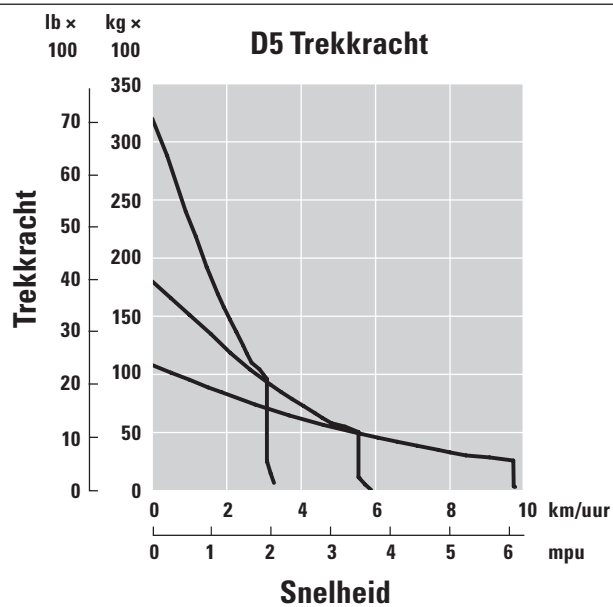
Brandstoftank	315 l	83,2 gal
DEF-tank	16 l	4,2 gal
Koelsysteem	41 l	10,8 gal
Motorcarter	18 l	4,8 gal
Aandrijflijn	160 l	42,3 gal
Rollerframes Standaard/LGP (elk)	18/27 l	4,8/7,1 gal
Eindaandrijvingen (per stuk)	8 l	2,1 gal
Hydraulisch systeem	80 l	21,1 gal

Transmissie

0,5 vooruit	2,5 km/uur (2,4 km/uur)	1,6 mpu (1,5 mpu)
1,0 vooruit	3,3 km/uur (3,0 km/uur)	2,1 mpu (1,9 mpu)
1,5 vooruit	4,4 km/uur	2,7 mpu
2,0 vooruit	5,8 km/uur	3,6 mpu
2,5 vooruit	7,5 km/uur	4,7 mpu
3,0 vooruit	9,8 km/uur	6,1 mpu
0,5 achteruit	3,1 km/uur (2,9 km/uur)	1,9 mpu (1,8 mpu)
1,0 achteruit	4,1 km/uur (3,5 km/uur)	2,5 mpu (2,2 mpu)
1,5 achteruit	5,4 km/uur	3,4 mpu
2,0 achteruit	7,1 km/uur	4,4 mpu
2,5 achteruit	9,5 km/uur	5,9 mpu
3,0 achteruit	12,2 km/uur	7,6 mpu
Maximale trekkracht		
1,0 vooruit	320 kN	71.939 lbf
2,0 vooruit	198 kN	44.512 lbf
3,0 vooruit	113 kN	25.403 lbf

OPMERKING: Opmerking: gegevens tussen haakjes zijn waarden voor de EU.

Trekracht



Hydraulische bedieningselementen – Druk

Maximale werkdruk van het werktuig	25.000 kPa	3626 psi
Maximale stuurdruk	45.000 kPa	6527 psi

Hydraulische bedieningselementen – Pomp

Pompvermogen

Uitrustingsstuk	127 l/min	33,5 gal/min
Stuursysteem	165 l/min	43,5 gal/min
Ventilator	49 l/min	12,9 gal/min
Opbrengst van hefcilinder	127 l/min	33,5 gal/min
Opbrengst van kantcilinder	127 l/min	33,5 gal/min
Opbrengst van rippercilinder	127 l/min	33,5 gal/min
Opbrengst van schuinstelcilinder – VPAT	127 l/min	33,5 gal/min

D5 Vuilstorten Specificaties

D5 Vuilstorten – LGP VPAT

Operationeel gewicht*	20.680 kg	45.599 lb
Transportgewicht**	20.450 kg	45.092 lb
Bodemdruk (ISO 16754)	35,2 kPa	5,1 psi
Onderwagen (standaard)	46 Sectie/ 8 Onderste Rollers	
1 Spoorbreedte	2160 mm	85,0 inch
2 Breedte van loopschoen (Standaard)	840 mm	33 inch
3 Breedte van de tractor	3000 mm	118,1 inch
4 Lengte van rupsen op de grond	3116 mm	122,7 inch
Grondraakvlak (ISO 16754)	5,8 m ²	8995 inch ²
Hoogte van Rupsplaatkam (Extreem Gebruik)	66 mm	2,6 inch
Bodemruimte	473 mm	18,6 inch
5 Hoogte van de machine***	3200 mm	126,0 inch
6 Lengte van Basisdozer****	5130 mm	202,0 inch

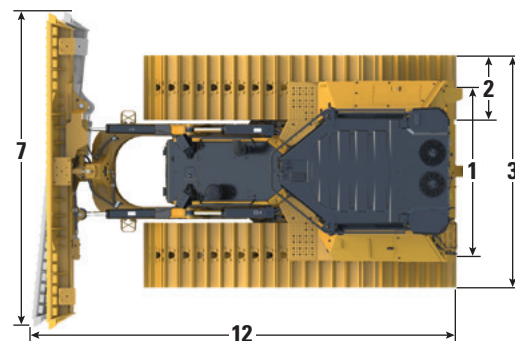
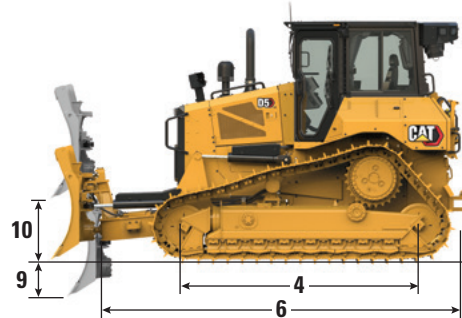
Alle bovenstaande afmetingen met Cat HDXL-onderwagen met Extreme Service-schoenen met maximale breedte voor configuratie, VPAT-Stortplaatsblad en berekend volgens ISO 16754, tenzij anders aangegeven.

*Het operationele gewicht is inclusief volledig Vuilstort Blad, smeermiddelen, koelvloeistof, volle brandstoftank, ROPS/FOPS-cabine, cabineluchtdrukregelaar, achterste stootbalk/bak, puin onderstel, beschermde eindaandrijvingen, middengatspoor en bestuurder van 75 kg (165 lb).

**Het transportgewicht is inclusief volledige Afvalbehandelingspakket, met stortblad (opzij), bladhefcilinders, C-frame, smeermiddelen, koelvloeistof, 10% brandstof, ROPS/FOPS-afvalcabine, cabineluchtdrukregelaar, achterste sluitstang/bak, puinonderstel, bewaakte eindaandrijvingen, middelste gatspoor.

***Hoogte van machine vanaf bovenkant van kam van rupsplaat tot bovenkant van Product Link-antenne. Wanneer Cat Grade met 3D-antennes is geïnstalleerd, neemt de machinehoogte niet toe.

****Lengte van Basisdozer gemeten vanaf de achterkant van de stootstangkast tot de voorkant van het C-frame.



Blad

Configuratie	LGP VPAT-stortplaats	
Capaciteit (ISO 9246 – inclusief afvalrek op afwerkblad)	6,3 m ³	8,2 yd ³
7 Breedte over de hoekmessen	4080 mm	13,4 ft
Breedte zonder hoekmessen	3969 mm	156,3 inch
Breedte tussen hoekbladen (Blad onder hoek van 24°)	3736 mm	147,1 inch
Breedte zonder eindbladen (Blad onder hoek van 24°)	3640 mm	143,3 inch
Maximale bladhoek	24°	
8 Hoogte	1473 mm	58 inch
9 Graafdiepte	580 mm	22,8 inch
10 Tilhoogte	1051 mm	41,4 inch
11 Maximale Kanteling van Bladhoek	371 mm	14,6 inch
12 Maximale kantelhoek	8,5°	
Afstelruimte hellingshoek van rups	60° (snijkant/aarde, nominaal); -2°/+4°	
Machinelengte (blad recht)	5518 mm	217 inch
Lengte van de Machine (Blad 24° Gebogen)	6524 mm	248 inch
Gewicht (blad)	1370 kg	3020 lb

D5 Vuilstorten – VPAT

Operationeel gewicht*	18.650 kg	41.123 lb
Transportgewicht**	18.420 kg	40.616 lb
Bodemdruk (ISO 16754)	51,7 kPa	7,5 psi
Onderwagen (standaard)	40 Sectie/ 7 Onderste Rollers	
1 Spoorbreedte	1890 mm	74,4 inch
2 Breedte van loopschoen (Standaard)	610 mm	24 inch
3 Breedte van de tractor	2500 mm	98,4 inch
4 Lengte van rupsen op de grond	2562 mm	100,9 inch
Grondraakvlak (ISO 16754)	3,5 m ²	5469 inch ²
Hoogte van Rupsplaatkam (Extreem Gebruik)	66 mm	2,6 inch
Bodemruimte	358 mm	14,1 inch
5 Hoogte van de machine***	3085 mm	121,5 inch
6 Lengte van Basisdozer****	4761 mm	187,4 inch

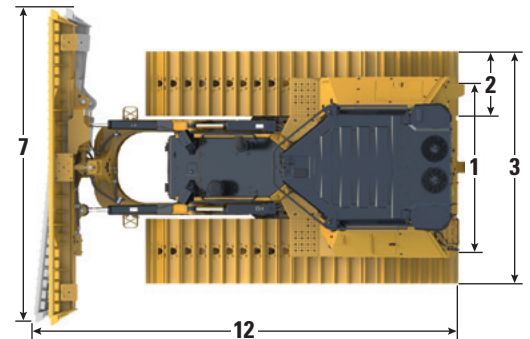
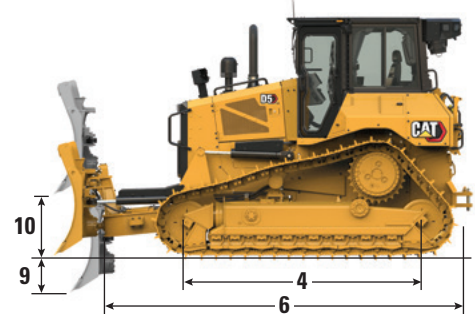
Alle bovenstaande afmetingen met Cat HDXL-onderwagen met Extreme Service-schoenen met maximale breedte voor configuratie, VPAT-Stortplaatsblad en berekend volgens ISO 16754, tenzij anders aangegeven.

*Het operationele gewicht is inclusief volledig Vuilstort Blad, smeermiddelen, koelvloeistof, volle brandstoftank, ROPS/FOPS-cabine, cabineluchtdrukregelaar, achterste stootbalk/bak, puin onderstel, beschermde eindaandrijvingen, middengatspoor en bestuurder van 75 kg (165 lb).

**Het transportgewicht is inclusief volledige Afvalbehandelingspakket, met stortblad (opzij), bladhefcilinders, C-frame, smeermiddelen, koelvloeistof, 10% brandstof, ROPS/FOPS-afvalcabine, cabineluchtdrukregelaar, achterste sluitstang/bak, puinonderstel, bewaakte eindaandrijvingen, middelste gatspoor.

***Hoogte van machine vanaf bovenkant van kam van rupsplaat tot bovenkant van Product Link-antenne. Wanneer Cat Grade met 3D-antennes is geïnstalleerd, neemt de machinehoogte niet toe.

****Lengte van Basisdozer gemeten vanaf de achterkant van de stootstangkast tot de voorkant van het C-frame.



LGP VPAT Configuratie Getoond

Blad

Configuratie	VPAT-stortplaats	
Capaciteit (ISO 9246 – inclusief afvalrek op afwerkblad)	6,8 m ³	8,9 yd ³
7 Breedte over de hoekmessen	3272 mm	10,7 ft
Breedte zonder hoekmessen	3159 mm	10,4 ft
Breedte tussen hoekbladen (Blad onder hoek van 24°)	2998 mm	118,0 inch
Breedte zonder eindbladen (Blad onder hoek van 24°)	2908 mm	114,5 inch
Maximale bladhoek	24°	
8 Hoogte	1687 mm	66,4 inch
9 Graafdiepte	559 mm	22,0 inch
10 Tilhoogte	971 mm	38,2 inch
11 Maximale Kanteling van Bladhoek	257 mm	10,1 inch
12 Maximale kantelhoek	8,5°	
Afstelruimte hellingshoek van rups	60° (snijkant/aarde, nominaal); -2°/+4°	
Machinelengte (blad recht)	5153 mm	203 inch
Lengte van de Machine (Blad 24° Gebogen)	5842 mm	230 inch
Bladgewicht	1265 kg	2889 lb

D5 Vuilstorten Specificaties

D5 Vuilstorten – SU

Operationeel gewicht*	18.860 kg	41.138 lb
Transportgewicht**	18.630 kg	41.079 lb
Bodemdruk (ISO 16754)	52,4 kPa	7,6 psi
Onderwagen	40 Sectie/ 7 Onderste Rollers	
1 Spoorbreedte	1890 mm	74,4 inch
2 Breedte van loopschoen (Standaard)	610 mm	24 inch
3 Breedte van de tractor (zonder tappen)	2500 mm	98,4 inch
4 Lengte van rupsen op de grond	2562 mm	100,9 inch
Grondraakvlak (ISO 16754)	3,5 m ²	5469 inch ²
Hoogte van Rupsplaatkam (Extreem Gebruik)	66 mm	2,6 inch
Bodemruimte	358 mm	14,1 inch
5 Hoogte van de machine***	3085 mm	121,5 inch
6 Lengte van Basisdozer****	4108 mm	161,7 inch

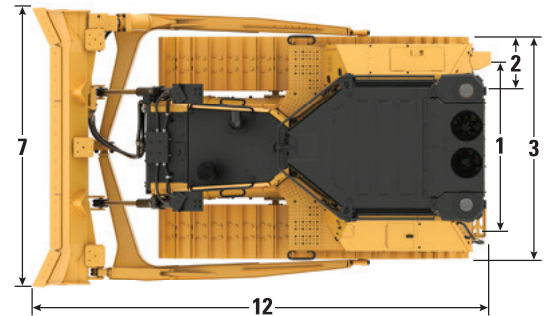
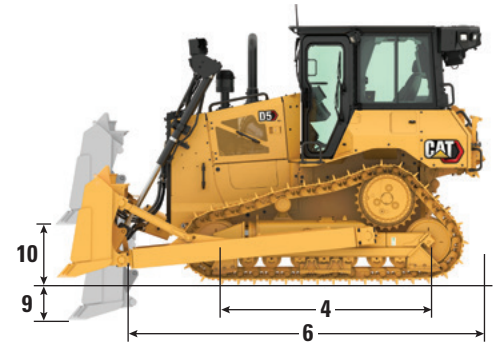
Alle bovenstaande afmetingen met Cat HDXL-onderwagen met Extreme Service-schoenen met maximale breedte voor configuratie, SU-Stortplaatsblad en berekend volgens ISO 16754, tenzij anders aangegeven.

*Het operationele gewicht is inclusief volledig Vuilstort Blad, smeermiddelen, koelvloeistof, volle brandstoftank, ROPS/FOPS-cabine, cabineluchtdrukregelaar, achterste stootbalk/bak, puinonderstel, beschermde eindaandrijvingen, middengatspoor en bestuurder van 75 kg (165 lb).

**Het transportgewicht is inclusief volledige Afvalbehandelingspakket, met stortblad en duwarmen installatie (opzij), bladhefcilinders, C-frame, smeermiddelen, koelvloeistof, 10% brandstof, ROPS/FOPS-afvalcabine, cabineluchtdrukregelaar, achterste sluitstang/bak, puinonderstel, bewaakte eindaandrijvingen, middelste gatspoor.

***Hoogte van machine vanaf bovenkant van kam van rupsplaat tot bovenkant van Product Link-antenne. Wanneer Cat Grade met 3D-antennes is geïnstalleerd, neemt de machinehoogte niet toe.

****Lengte van Basisdozer gemeten vanaf de achterkant van de stootstangkast tot de bovenkant van de ingetrokken hefcilinders.



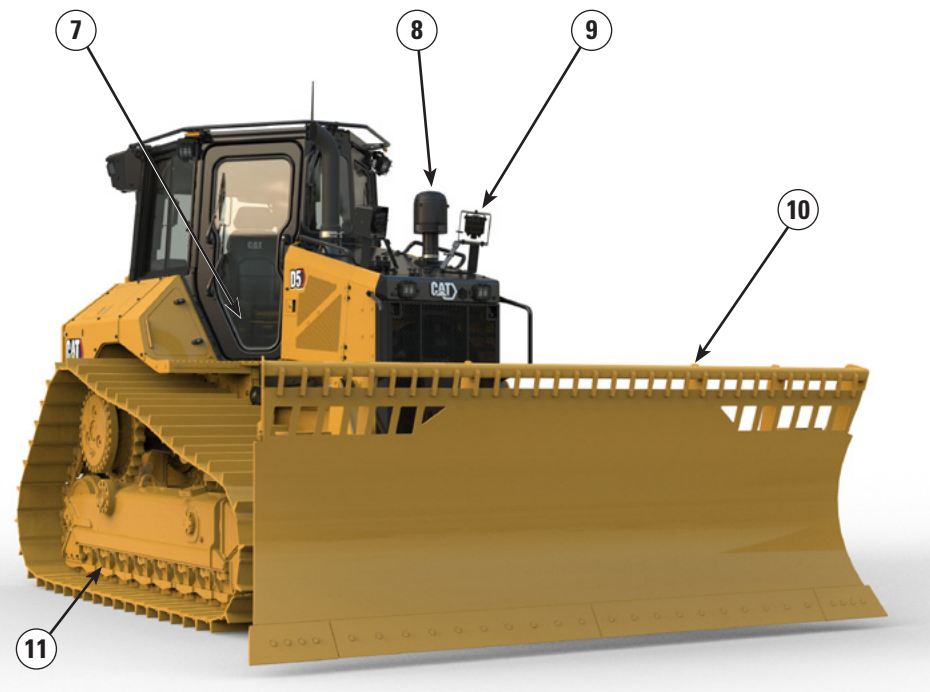
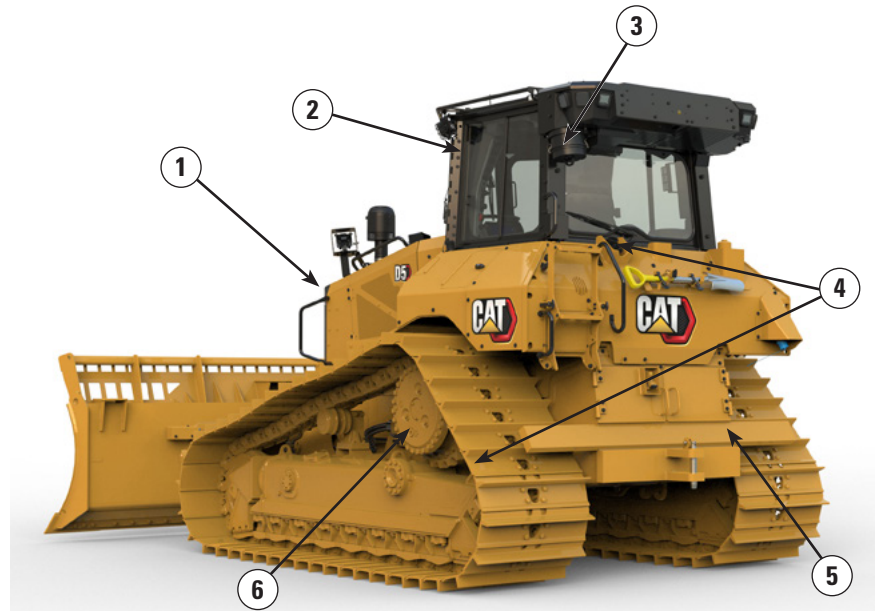
Standaard SU Configuratie Afgebeeld

Blad

Configuratie	SU Landfill	
Capaciteit (ISO 9246 – inclusief afvalrek op afwerkblad)	7,3 m ³	9,5 yd ³
7 Breedte over de hoekmessen	3164 mm	10,4 ft
Breedte zonder hoekmessen	3122 mm	10,2 in
8 Hoogte	1703 mm	67,0 in
9 Graafdiepte	544 mm	21,4 in
10 Tilhoogte	1104 mm	43,4 in
11 Maximale Kanteling van Bladhoek	140 mm	5,5 in
12 Maximale kantelhoek	8°	
Afstelruimte hellingshoek van rups	±5,1°	
Lengte van de Machine met SU-Blad	5240 mm	206 in
Blad Gewicht (Vuilstortblad + HD duwarmen geïnstalleerd)	2250 kg	4960 lb

D5 Vuilstorten Functies

- 1) Vuilnisbestendige radiator, met 6,4 vinnen per inch, helpt verstopping te verminderen. Automatisch omkerende ventilator voor gemakkelijke toegang tot reiniging.
- 2) Cabine met veel vuil en slagvaste polycarbonaat deuren en stevige zijruiten voor verbeterde druk.
- 3) Aangedreven frisse lucht filter voorreiniger zorgt voor schone perslucht in de cabine en groter comfort voor de bestuurder. Een verscheidenheid aan optionele filters is verkrijgbaar bij Cat Onderdelen om de filtratie aan te passen aan de omgeving.
- 4) Brandstoftank/Brandstoftankdeksel bescherming en zware bodemafschermingen beschermen hoofdmachinecomponenten. Interne afdichting houdt het vuil weg van de binnencompartimenten.
- 5) Achterste stootstang helpt te voorkomen dat vuil op de rupsplaten klimt.
- 6) Afgeschermde eindaandrijvingen bieden extra bescherming tegen omhulling en stoten.



- 7) Snelle toegang tot cabinevloer biedt toegang zonder gereedschap tot de opening van de vloerplaat.
- 8) Optionele motorluchtfilter met turbine/scherm levert schonere lucht aan de aandrijflijn.
- 9) 12 Premium LED lampen verlichten het werkgebied.
- 10) Vuilstort bladen zijn uitgerust met een afvalrek om de productiecapaciteit te vergroten wanneer de machine werkt met lichter materiaal zoals afval.

11) Waste Undercarriage

- Heavy-Duty Extended Life (HDXL) onderwagen bevat door Kevlar beschermde, afgedichte looprollen om te voorkomen dat vuil zoals draad, touw of plastic zakken in de afdichtingen terecht komt.
- Spoor met centrale opening helpt vuil uit te werpen.

D5 Vuilstorten Specificaties

Rupsschoenen

Sommige rupsplaten zijn niet in alle regio's verkrijgbaar. Raadpleeg uw Cat-dealer voor meer informatie.

Opmerking: Hoewel er een verscheidenheid aan rupsplaten beschikbaar is, worden rupsplaten met middengat ten zeerste aanbevolen voor de beste prestaties bij afval-/vuilstorttoepassingen.

Standaard			
560 mm (22 inch)	Heavy Duty Extended Life (HDXL)	Middelzwaar werk	
560 mm (22 inch)	HDXL	Zeer zwaar werk	
600 mm (24 inch)	HDXL	Middelzwaar werk	
600 mm (24 inch)	HDXL	Zeer zwaar werk	
600 mm (24 inch)	HDXL	Zeer zwaar werk	Middengat
LGP			
840 mm (33 inch)	HDXL	Zeer zwaar werk	
840 mm (33 inch)	HDXL	Zeer zwaar werk	Middengat
860 mm (34 inch)	HDXL	Zeer zwaar werk	

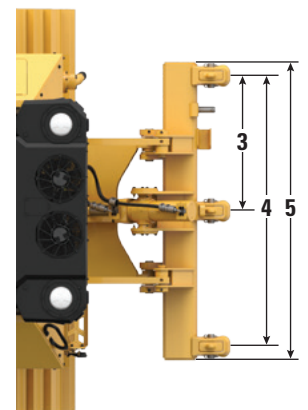
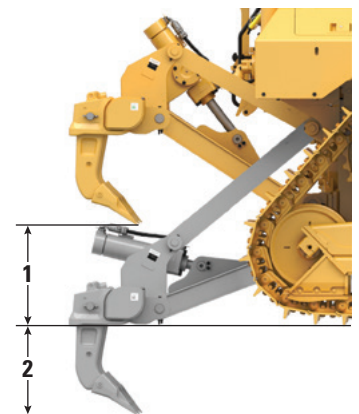
Afmetingen – Uitrustingsstukken achter

Tel de volgende waarden op bij de totale lengte van de machine als deze achterste uitrustingsstukken zijn geïnstalleerd.

D5	Trekstang		Lier		Ripper		Stootstangkast	
Duw Arm en VPAT Dozers	16 mm	0,6 inch	446 mm	17,6 inch	1060 mm	41,7 inch	152 mm	6 inch

Ripper

Type	Vast parallellogram	
Gewicht met Drie Shanks	1393 kg	3071 lb
1 Maximale vrije ruimte, verhoogd (Shank Punt)		
D5 VPAT/Duw Armen	404 mm	15,9 inch
D5 LGP VPAT	518 mm	20,4 inch
2 Maximale penetratie		
Standaard	552 mm	21,7 inch
LGP	437 mm	17,2 inch
3 Afstand tussen houders	1000 mm	3 ft 3,4 inch
4 Schachtdikte	2 m	6 ft 7 inch
Schachtgedeelte	73 mm × 176 mm	2,9 inch × 6,9 inch
Aantal houders	3	
5 Totale balkbreedte	2202 mm	86,7 inch
Dwarsdoorsnede van balk	219 mm × 254 mm	8,6 inch × 10,0 inch
Maximale penetratiekracht		
Standaard	51,6 kN	11.600 lbf
LGP	43 kN	9667 lbf
Maximale Uitwrik Kracht		
Standaard	211,2 kN	47.480 lbf
LGP	170 kN	38.217 lbf



Lier

Liermodel	PA55 Standaard Snelheid	
Gewicht*	1277 kg	2815 lb
Oliecapaciteit	73 l	19,3 gal
Lier en beugellengte	1145 mm	45,1 inch
Lierkastbreedte	975 mm	38,4 inch
Trommeldiameter	254 mm	10 inch
Trommel Breedte	315 mm	12,4 inch
Flensdiameter	504 mm	19,8 inch
Trommel Capaciteit – 22 mm (0,88 inch)	88 m	288 ft 9 inch
Lieraandrijving	Mechanisch	
Bediening	Electrisch	
Totale Breedte	975 mm	38,4 inch
Kabeldiameter (aanbevolen)	19 mm	0,75 inch
Maat van kabelring (buitendiameter × lengte)	54 mm × 67 mm	2,1 inch × 2,6 inch
Maximale Kale Trommel		
Maximale trekkracht van kabel	31.388 kg*	69.200 lb*
Maximale Snelheid van Kabel	43 m/min	141 ft/min
Volle trommel		
Maximale trekkracht van kabel	23.359 kg*	54.100 lb*
Maximale Snelheid van Kabel	66 m/min	210 ft/min

Liermodel	PA55 Lage Snelheid	
Gewicht*	1277 kg	2815 lb
Oliecapaciteit	73 l	19,3 gal
Lier en beugellengte	1145 mm	45,1 inch
Lierkastbreedte	975 mm	38,4 inch
Trommeldiameter	254 mm	10 inch
Trommel Breedte	315 mm	12,4 inch
Flensdiameter	504 mm	19,8 inch
Trommel Capaciteit – 22 mm (0,88 inch)	88 m	288 ft 9 inch
Lieraandrijving	Mechanisch	
Bediening	Electrisch	
Totale Breedte	975 mm	38,4 inch
Kabeldiameter (aanbevolen)	19 mm	0,75 inch
Maat van kabelring (buitendiameter × lengte)	54 mm × 67 mm	2,1 inch × 2,6 inch
Maximale Kale Trommel		
Maximale trekkracht van kabel	31.388 kg*	69.200 lb*
Maximale Snelheid van Kabel	16 m/min	53 ft/min
Volle trommel		
Maximale trekkracht van kabel	31.388 kg*	69.200 lb*
Maximale Snelheid van Kabel	28 m/min	91 ft/min

*Gewicht: Inclusief pomp, bedieningselementen voor de operator, olie, montagebeugels en afstandshouders. Langzame en standaard snelheid-lieren zijn beschikbaar.

Normen

ROPS/FOPS/OPS

- ROPS (Rollover Protective Structure), aangeboden door Caterpillar voor de machine, voldoet aan ROPS-criteria ISO 3471:2008.
- FOPS (Falling Object Protective Structure) voldoet aan ISO 3449:2005, niveau II.
- OPS-schermen (Operator Protective Structure) voldoen aan de OPS-criteria volgens ISO 8084:2003 en WCB G604:2011.

Remmen

- Remmen voldoen aan de norm ISO 10265:2008.

Geluid en Trillingen – Cabine

Geluidsniveau Informatie

- Het aangegeven dynamische geluidsniveau van de bestuurder is 74 dB(A) wanneer 'ISO 6396:2008' wordt gebruikt om de waarde voor een gesloten cabine te meten. De meting werd uitgevoerd bij 70% van de maximale snelheid van de motorventilatorkoeling. Het geluidsniveau kan variëren bij verschillende toerentallen van de koelventilator van de motor. De cabine is naar behoren geïnstalleerd en onderhouden. De meting is met gesloten cabinedeuren en -ramen uitgevoerd.

OPMERKING: De dynamische onbalans van het geluidsniveau voor de gebruiker is ± 2 dB(A).

- Gehoorbescherming kan nodig zijn wanneer de machine gedurende langere tijd of in een lawaaierige omgeving met een open operatorstation wordt gebruikt. Gehoorbescherming kan nodig zijn wanneer de machine wordt bediend met een cabine die niet goed wordt onderhouden, of wanneer de deuren en ramen gedurende langere tijd of in een lawaaierige omgeving zijn geopend.
- Het gegarandeerde geluidsvermogensniveau buiten de cabine is 110 dB(A) wanneer de waarde wordt gemeten volgens de dynamische testprocedures en de condities die zijn gespecificeerd in 'ISO 6395:2008'. De meting is uitgevoerd op 70% van het maximale toerental van de koelventilator van de motor. Het geluidsniveau kan variëren bij verschillende toerentallen van de koelventilator van de motor.
- Informatie over het Geluidsniveau voor Machines in landen van de Europese Unie en in Landen Die de 'Richtlijnen van de Europese Unie' hanteren. De onderstaande informatie is alleen van toepassing op de machineconfiguraties met het 'CE-merk' op het productidentificatieplaatje. Indien uitgerust, wordt het certificeringslabel gebruikt om de milieu-geluidscertificering van de machine te verifiëren aan de vereisten van de Europese Unie. De waarde die op het label wordt vermeld, geeft het gegarandeerde geluidsniveau voor het externe geluid (L_{WA}) aan op het moment van fabricage voor omstandigheden die zijn gespecificeerd in de '2000/14/EG'.

Duurzaamheid – Geluids- en trillingsniveaus

Geluidsniveaus

Gegarandeerd geluid aan de buitenkant		
2000/14/EC	ISO 6395:2008	110 dB(A)
Dynamische Geluidsvermogensniveau voor de Bestuurder (Dynamic Operator Sound Pressure Level) (L_{WA})		
ISO 6396:2008		74+/-2 dB(A)

Trillingsniveaus

Maximum Hand/Arm*		
ISO 5349:2001		2,5 m/s ²
Maximaal Gehele Lichaam*		
ISO/TR25398:2006		0,5 m/s ²
Stoel Overdraagbaarheid Factor		
ISO 7096:2000 – spectral class EM6		<0,7

- Waarden zijn voor een ervaren gebruiker in een dozer-toepassing, raadpleeg de bedienings- en onderhoudshandleiding voor meer informatie.

Geavanceerde cabinefiltratie

Cabine van machinist

- Verspreide HVAC-leidingen met automatische temperatuurcontrole en ventilatorsnelheid bieden de machinist het ultieme comfort met minder input van de gebruiker.
- Minder onderhoud aan de condensatorkern met automatisch omkerende ventilatoren.
- Cat geavanceerde cabinefiltratie is standaard.

Cat geavanceerde cabinefiltratie

- Bescherming van de operator tegen inadembare deeltjes (grootte van 0,3–10 micron).
- Duurzaam onder druk staande cabine (U.S. Silica compliant).
- Minder onderhoud met een langere levensduur en zeer efficiënte filters.
- Bescherming voor alle cabinecomponenten: elektronica, etc.
- Draagt bij tot de naleving van de Amerikaanse Arboclassificatie voor bedrijfsveiligheid en -gezondheid Tabel 1 vereisten voor bestuurderscabines.
- Meerlagige filters voor optionele efficiëntie-upgrades. Vraag uw Cat-dealer naar de beschikbaarheid.
 - MERV 16 – Standaard uitrusting
 - HEPA
 - Geactiveerde Koolstof + HEPA
 - ABEK1 + HEPA

Technologische Functies

De breedste keuze aan technologische functies die u helpen om het meeste uit uw dozer te halen.

GRADE	Premium Beeldscherm/ Non-ARO	ARO met Assist	Grade met 3D
Grade met 3D	—	+ ¹	✓
Third Party Grade Control Gereed	+	✓	✓
ASSIST			
Slope Indicate	✓	✓	✓
Stable Blade			
Slope Assist			
Blade Load Monitor	—	✓	✓
Traction Control			
AutoCarry™			
VISION/DETECT			
HD Achteruitkijkcamera met Achteruitrijlijnen	✓	✓	✓
LINK			
Product Link Mobiel	✓	✓	✓
Product Link Dual Mode	⊕	⊕	⊕
Remote Flash/Troubleshoot (software-updates op afstand/problemen oplossen)	✓	✓	✓
Grade connectiviteit	—	✓	✓
BESTUURDER FUNCTIES			
Bestuurder ID ²	✓	✓	✓
Machinebeveiliging – Wachtwoord ²	✓	✓	✓
Machinebeveiliging – Bluetooth ²	⊕	⊕	⊕

¹ Vereist Software Enabled Attachment (SEA)

² Neem contact op met uw dealer om in te schakelen

✓ Standaard

+ Optie voor dealerinstallatie

⊕ Af-fabriek Optie

Opmerking: Grade en assist technologieën, met uitzondering van Slope Indicate, zijn niet compatibel met een hoekblad.

D5 Vuilstorten Standaard en Optionele Uitrusting

Standaard- en optionele uitrusting

Standaard- en optionele uitrusting kunnen verschillen. Raadpleeg uw Cat-dealer voor meer informatie.

	Standaard	Opties		Standaard	Opties
AANDRIJFLIJN			CAT TECHNOLOGIE		
Cat C7.1-dieselmotor	✓		Slope Indicate	✓	
Volautomatische 3-versnellingsbak:	✓		ARO met Assist		✓
– Automatisch directioneel en terugschakelen			– Slope Assist		
– Geregelde gasklep, belasting gecompenseerd			– Traction Control		
– Traploze instelling van de rijsnelheid			– Stable Blade		
– Programmeerbaar/selecteerbaar			– Blade Load Monitor		
bidirectioneel schakelen			– AutoCarry		
Luchtgekoelde nakoeler (ATAAC)	✓		– Third Party Grade Control Ready		
Vuilnisbestendige radiator-kernen	+		Cat Grade met 3D		✓
6,4 vinnen per inch			– Kleurenscherm van 10-inch (254 mm)		
Automatische gloeibougies	✓		met grade touchscreen beeldscherm		
Differentiële besturing	✓		– Grade ontvangers en antennes		
Luchtfilter, venturibuis-voorfilter	✓		– Grade Software Enabled Attachment (SEA)		
Luchtvoorreiniger van motor met turbine/scherm		*	– ARO met Assist functies		
Uitschakeling van stationaire motor	✓		Compatibiliteit met radio's en basissystemen van Trimble, Topcon, en Leica	✓	
Verbeterde besturing van de aandrijflijn:	✓		U kunt 3D grade systemen van Trimble, Topcon, en Leica installeren	✓	
– Afdalingscontrole			Product Link, Mobiel	✓	
– Hill Hold			Product Link – Dual mobiel/satelliet		✓
– Decel rempedaal			Remote Flash/Troubleshoot (software-updates op afstand/problemen oplossen)	✓	
– Radius stuurcontrole			Grade connectiviteit		✓
Koelvloeistof met verlengde levensduur	✓		Bestuurders-ID	✓	
Ether starthulp		✓	Machinebeveiliging – wachtwoord	✓	
Eindaandrijvingen – Vuil	+		Machinebeveiliging – Bluetooth		✓
Eindaandrijving – Standaard of LGP	✓		Klaar voor afstandsbediening	✓	
Brandstofpomp	✓		Cat Commando om te dozeren		✓
Brandstof-waterafscheider	✓				
Hydraulische omkeerbare ventilator	+				
Geluidsonderdrukking (alleen EU)		✓			
Afvalbestendige Radiatorkernen		✓			

(vervolgd op volgende bladzijde)

+Inclusief het Vuilstorten Pakket

*Aanbevolen

Standaard- en optionele uitrusting (vervolgd)

Standaard- en optionele uitrusting kunnen verschillen. Raadpleeg uw Cat-dealer voor meer informatie.

	Standaard	Opties		Standaard	Opties
WERKOMGEVING VAN MACHINIST			ONDERSTEL		
Volledig opnieuw ontworpen cabine, geluid onderdrukt, met Integrated Roll Over Protective Structure (IROPS), scherm klaar	✓		Onderwagen standaard of lage gronddruk (LGP)	✓	
Hoge puin/afvalcabine met schokbestendige polycarbonaatdeuren, stevige zijruiten	+		Zwaar werk (HDXL met DuraLink)	+	
Meerkleurig 10-inch (254 mm) vloeibaar kristal touchscreen-scherm	✓		Vuilstortonderwagen	+	
Geïntegreerde achteruitrijcamera	✓		Draagrollen	✓	
Belangrijkste functies van de machine in het dashboard weergegeven	✓		Kettingspanners, hydraulisch	✓	
Toepassingsprofiel	✓		Gesmeerde baan en rollen met levenslange smering	✓	
Operator-ID/Operator-ID met beveiliging	✓		Extreme service center hole track shoes (see chart on page 26)	+	
Premium cabine met verstelbare arMLEUNINGEN	✓		Opnieuw ontworpen rollerwagens	✓	
Stoffen stoel	✓		Rupsgeleiders van spoorgeleiderail: centraal, gedeeltelijk of volledig (NB: centrale geleidebeschermingen standaard op LGP-machine)		✓
Luxe lederen verwarmde/geventileerde stoel		✓	BULLDOZERS		
Elektrohydraulische implementatie en besturingscontroles	✓		VPAT dozer-pakket		✓
Joystickbediening – Standaard of ARO		✓	SU zwaar gebruik dozer-pakket		*
Aangedreven frisse lucht filter voorreiniger	+		BLADEN		
Op de cabine gemonteerd modulair verwarmings-/ventilatie-/airconditioningsysteem (HVAC)	✓		VPAT		✓
Achteruitkijkspiegel	✓		Semi-universeel		✓
Intrekbare veiligheidsriem van 76 mm (3 inch)	✓		Opvouwbare VPAT		✓
3-puntsgordel kit (geïnstalleerd door dealer)		✓	Semi-universeel Afval/Vuilstort		*
Handsteunen/afhechtingen aan beide kanten van het dak van de cabine	✓		Afval/Vuilstort		*
Voorbereid op radiocommunicatie		✓	HYDRAULISCHE INSTALLATIE		
Radio, AM/FM/Aux/USB/Bluetooth		✓	Hydraulische installatie met lastdetectie	✓	
Extra opbergruimte	✓		Onafhankelijke pompen voor stuurinrichting en implementatie	✓	
Bekerhouders	✓				
Voetsteunen op instrumentenpaneel	✓				
Handschoenvak	✓				
Opbergvak voor lunchbox	✓				
Wissers	✓				

+Inclusief het Vuilstorten Pakket

*Aanbevolen

(vervolgd op volgende bladzijde)

D5 Vuilstorten Standaard en Optionele Uitrusting

Standaard- en optionele uitrusting (vervolgd)

Standaard- en optionele uitrusting kunnen verschillen. Raadpleeg uw Cat-dealer voor meer informatie.

	Standaard	Opties		Standaard	Opties
ELEKTRISCH			BATTERIJEN, STARTMOTOREN, ALTERNATORS EN KOELVLOEISTOF		
Premium lampen – 12 LED	+		95 Amp. Alternator	✓	
Achteruitrijalarm	✓		24 Volt starter	✓	
Waarschuwingslichtbaken	+		Noordpool Koelvloeistof, –51 °C (–60 °F)		✓
Omvormer: een 15 Amp, 12V stopcontact	✓		Motorkoelvloeistof, –37 °C (–35 °F)	✓	
Waarschuwingssignaal bij vooruitrijden	✓		Koud weerpakket: zware accu, heavy-duty starter, ether starthulpmiddel, waterverwarmer met mantel		✓
SERVICE EN ONDERHOUD			UITRUSTINGSSTUKKEN		
Cabine verwijderen in 30 minuten	✓		Ripper-klare hydraulische installatie aan de achterzijde		✓
Verstelbare pitchlink (VPAT)	✓		Lier met dubbele bediening/ripper		✓
Gecentraliseerde, op afstand gemonteerde drukkranen	✓		Ripper met rechte of gebogen schachten		✓
Milieuvriendelijke aftapkraan	✓		Lier:		✓
Verlengde onderhoudsintervallen (500 uur motor, 1000 uur aandrijflijn)	✓		– PACCAR PA55, lage snelheid PTO		
Snelle brandstofvulling		✓	– PACCAR PA55, standaard snelheid PTO		
Servicecentrum op grondniveau (externe elektrische uitschakeling, secundaire uitschakelschakelaar, urenteller)	✓		– Fairlead Assembly; 3 rollen, past op PA55 lieren		
Snelle olieerversing		✓	– Retrofit kit (4de rol); past op PA55 lieren		
Zwaaruitgevoerde geperforeerde radiatordeuren, lamellen en scharnierend	✓		Trekstang		✓
Toegangsladder aan achterzijde	✓		Achterdoos met slagboom	+	
Werkklamp achter		✓	AFSCHERMING EN RUITEN		
Navulpomp (alleen EU)		✓	Onderschermen – zware uitvoering	+	
Afneembare motorbehuizingen, geperforeerd en scharnierend	✓		Brandstoftank Bescherming	+	
S·O·S SM -monsterafnamepoorten	✓		Handgrepen	✓	
Schophouder	✓		Beschermpunten voor premium lampen, voor- en zijkant	+	
Werkklamp onder de motorkap		✓	Zij- en achterruiten		✓
+Inclusief het Vuilstorten Pakket			Beschermpunten achter zwaar gebruik	+	
			Afdichtingen door de gehele machine zorgen voor verbeterde bescherming tegen puin	+	



D5

Zwaar gebruik/bosbouw

Voldoe aan de eisen van landopruiming en pijpleidingwerkzaamheden met de af-fabriek geïnstalleerde apparatuur die is ontworpen om de machinist en de machine te helpen beschermen bij zware toepassingen.

Prestaties van de Nieuwe Generatie

- Gebruik meer gewicht en paardenkracht dan D6N om een breed scala aan bosbouw- en landontginnigstaken aan te kunnen.
- Met de volautomatische versnellingsbak met 3 versnellingen kunt u naadloos accelereren, snellere cyclustijden bereiken en heeft u meer wendbaarheid op de werklocatie.
- U hoeft niet te schakelen – stel gewoon uw gewenste rijsnelheid in en de rupsdozer stelt alles in voor maximale brandstofefficiëntie en vermogen op de grond.
- Compleet opnieuw ontworpen, ruimere cabine voor een geheel nieuwe standaard in comfort en productiviteit.
- Een groter glasoppervlak en de steilere hoek van de kap zorgt voor 30% beter zicht naar voren dan het vorige model.

Zwaar gebruik/bosbouw

- Hoge puin/afvalcabine met schokbestendige polycarbonaat deuren.
- Inclusief achter-/zijruiten en veegbewegingen om de machine en de machinist tegen vuil te beschermen.
- Zwaar gebruik beschermingspakket met zwaar uitgevoerde spatborden en brandstoftankbeveiliging om hoofdmachinecomponenten te beschermen.
- Optionele motorluchtfiler met turbine/scherm levert schonere lucht aan de aandrijflijn.
- 12 Premium LED lampen verlichten het werkgebied.

D5 Zwaar Gebruik/Bosbouw Specificaties

Motor

Motor Model	Cat C7.1	
Emissies	V.S. EPA Tier 4 Final/ EU Stage V/Japan 2014/ Korea Tier 4 Final	
Versienummer	17B	
Aandrijflijn	Volautomatische 3-speed	
Nettovermogen (1770 tpm)		
ISO 9249/SAE J1349	127 kW	170 pk
ISO 9249/SAE J1349 (DIN)	172 mhp	
Motorvermogen – Maximaal (1600 tpm)		
ISO 14396	148 kW	198 pk
ISO 14396 (DIN)	201 mhp	
Brutovermogen – Maximaal (1600 tpm)		
SAE J1995	151 kW	202 pk
Boring	105 mm	4,1 inch
Draaiing	135 mm	5,3 inch
Verplaatsing	7,1 l	433 inch ³

- Het opgegeven nettovermogen is het beschikbare vermogen aan het vliegwiel van de motor wanneer de motor is uitgerust met een ventilator, luchtfilter, schone emissiemodule en dynamo.
- Het geadverteerde vermogen wordt getest volgens de gespecificeerde norm die van kracht was op het moment van productie.
- Geen derating vereist tot een hoogte van 3000 m (9840 ft), bij meer dan 3000 m (9840 ft) vindt automatische derating plaats.
- Voor alle Tier 4 Interim en Final, Stage IIIB, IV en V, Japan 2014 (Tier 4 Final) en Korea Tier 4 Final-dieselmotoren moeten alleen ultralaag zwavelhoudende dieselbrandstoffen (ULSD) met 15 ppm (mg/kg) worden gebruikt zwavel of minder. Biodieselmengsels tot maximaal B20 (20% biodiesel op volume) zijn acceptabel als ze zijn gemengd met ULSD met maximaal 15 ppm (mg/kg) zwavel. B20 moet voldoen aan de ASTM D7467-specificatie (een biodieselmengsel moet voldoen aan de Cat biodieselspecificatie ASTM D6751 of EN 14214). Cat DEO-ULS™ of oliën die voldoen aan de specificaties Cat ECF-3, API CJ-4 en ACEA E9 zijn vereist. Raadpleeg de bedienings- en onderhoudshandleiding voor meer machine specifieke aanbevolen brandstoffen.
- Dieselluitlaatvloeistof (DEF) die wordt gebruikt in Cat systemen voor selectieve katalytische reductie (SCR: Selective Catalytic Reduction) moet voldoen aan de vereisten zoals beschreven in norm 22241 van de Internationale Organisatie voor Standaardisatie (ISO: International Organization for Standardization).

Airconditioning systeem

Het airconditioning systeem van deze machine bevat het gefluoreerde broeikasgas R134a als koelmiddel (potentiële bijdrage aan het broeikas effect = 1430). Het systeem bevat 1,36 kg koelmiddel met een CO₂ -equivalent van 1,946 metrische ton.

Capaciteit vloeistof/navulling

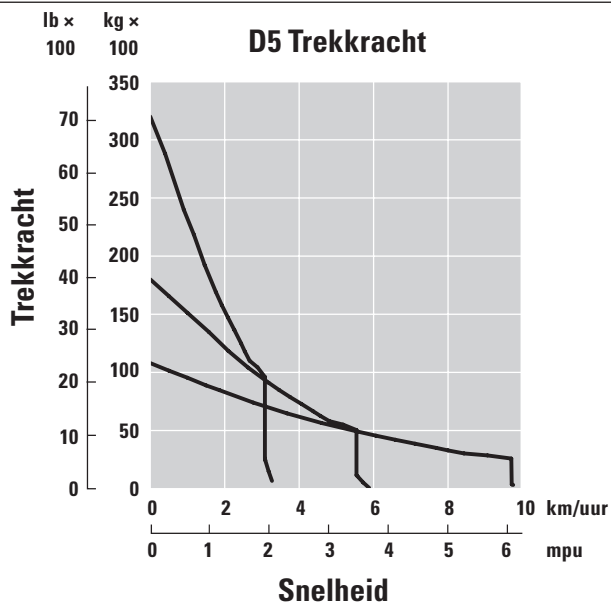
Brandstoftank	315 l	83,2 gal
DEF-tank	16 l	4,2 gal
Koelsysteem	41 l	10,8 gal
Motorcarter	18 l	4,8 gal
Aandrijflijn	160 l	42,3 gal
Rollerframes Standaard/LGP (elk)	18/27 l	4,8/7,1 gal
Eindaandrijvingen (per stuk)	8 l	2,1 gal
Hydraulisch systeem	80 l	21,1 gal

Transmissie

0,5 vooruit	2,5 km/uur (2,4 km/uur)	1,6 mpu (1,5 mpu)
1,0 vooruit	3,3 km/uur (3,0 km/uur)	2,1 mpu (1,9 mpu)
1,5 vooruit	4,4 km/uur	2,7 mpu
2,0 vooruit	5,8 km/uur	3,6 mpu
2,5 vooruit	7,5 km/uur	4,7 mpu
3,0 vooruit	9,8 km/uur	6,1 mpu
0,5 achteruit	3,1 km/uur (2,9 km/uur)	1,9 mpu (1,8 mpu)
1,0 achteruit	4,1 km/uur (3,5 km/uur)	2,5 mpu (2,2 mpu)
1,5 achteruit	5,4 km/uur	3,4 mpu
2,0 achteruit	7,1 km/uur	4,4 mpu
2,5 achteruit	9,5 km/uur	5,9 mpu
3,0 achteruit	12,2 km/uur	7,6 mpu
Maximale trekkracht		
1,0 vooruit	320 kN	71.939 lbf
2,0 vooruit	198 kN	44.512 lbf
3,0 vooruit	113 kN	25.403 lbf

OPMERKING: Opmerking: gegevens tussen haakjes zijn waarden voor de EU.

Trekracht



Hydraulische bedieningselementen – Druk

Maximale werkdruk van het werktuig	25.000 kPa	3626 psi
Maximale stuurdruk	45.000 kPa	6527 psi

Hydraulische bedieningselementen – Pomp

Pompvermogen

Uitrustingsstuk	127 l/min	33,5 gal/min
Stuursysteem	165 l/min	43,5 gal/min
Ventilator	49 l/min	12,9 gal/min
Opbrengst van hefcilinder	127 l/min	33,5 gal/min
Opbrengst van kantelcilinder	127 l/min	33,5 gal/min
Opbrengst van rippercilinder	127 l/min	33,5 gal/min
Opbrengst van schuinstelcilinder – VPAT	127 l/min	33,5 gal/min

D5 Zwaar Gebruik/Bosbouw Specificaties

D5 VPAT – Zwaar Gebruik/Bosbouw

Operationeel gewicht*	18.180 kg	40.087 lb
Transportgewicht**	17.950 kg	39.580 lb
Bodemdruk (ISO 16754)	50,4 kPa	7,3 psi
Onderwagen (standaard)	40 Sectie/ 7 Onderste Rollers	
1 Spoorbreedte	1890 mm	74,4 inch
2 Breedte van loopschoen (Standaard)	610 mm	24 inch
3 Breedte van de tractor	2500 mm	98,4 inch
4 Lengte van rupsen op de grond	2562 mm	100,9 inch
Grondraakvlak (ISO 16754)	3,5 m ²	5469 inch ²
Hoogte van Rupsplaatkam (voor Middelzwaar/Extreem werk)	57/66 mm	2,2/2,6 inch
Bodemruimte	358 mm	14,1 inch
5 Hoogte van de machine***	3163 mm	124,5 inch
6 Lengte van Basisdozer****	4689 mm	184,6 inch

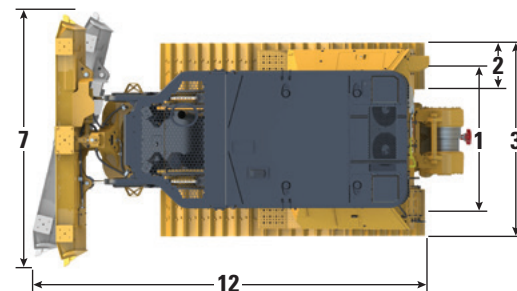
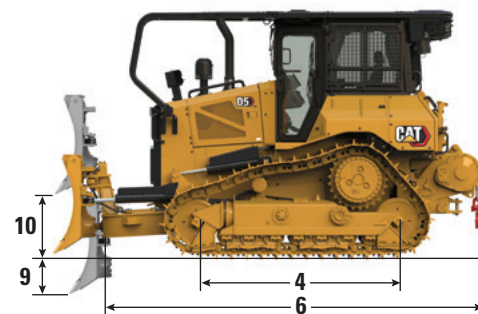
Alle bovenstaande afmetingen met Cat Abrasion-onderwagen met Extreme Service-schoenen met maximale breedte voor configuratie, VPAT-blad en berekend volgens ISO 16754, tenzij anders aangegeven.

*Het operationele gewicht is inclusief volledige Zwaar Gebruik/Bosbouw pakket, VPAT blad, smeermiddelen, koelvloeistof, volle brandstoftank, ROPS/FOPS bosbouw cabine, trekhaak en 75 kg (165 lb) machinist.

**Verzendgewicht inclusief Zwaar Gebruik/Bosbouw pakket met VPAT-blad (zijkant), bladhefcilinders, C-frame, smeermiddelen, koelvloeistof, 10% brandstof, ROPS/FOPS-cabine en trekhaak.

***Hoogte van machine vanaf bovenkant van kam van rupsplaat tot bovenkant van Product Link-antenne geïnstalleerd op bosbouwvegers.

****Lengte van Basisdozer gemeten vanaf de achterkant van de bosbouwvegers tot de top van het C-frame.



Blad

Configuratie	VPAT	
Capaciteit (ISO 9246)	3,5 m ³	4,6 yd ³
7 Breedte over de hoekmessen	3272 mm	10,7 ft
Breedte zonder hoekmessen	3159 mm	10,4 ft
Breedte tussen hoekbladen (Blad onder hoek van 24°)	2998 mm	118,0 inch
Breedte zonder eindbladen (Blad onder hoek van 24°)	2908 mm	114,5 inch
Maximale bladhoek	24°	
8 Hoogte	1261 mm	49,6 inch
9 Graafdiepte	559 mm	22,0 inch
10 Tilhoogte	971 mm	38,2 inch
11 Maximale Kanteling van Bladhoek	257 mm	10,1 inch
Maximale kantelhoek	8,5°	
Afstelruimte hellingshoek van rups	60° (snijkant/aarde, nominaal); -2°/+4°	
12 Machinelengte (blad recht)	5081 mm	200 inch
Lengte van de Machine (Blad 24° Gebogen)	5770 mm	227 inch
Bladgewicht	1090 kg	2403 lb

D5 Zwaar Gebruik/Bosbouw Specificaties

D5 SU – Zwaar Gebruik/Bosbouw

Operationeel gewicht*	18.520 kg	40.830 lb
Transportgewicht**	18.290 kg	40.322 lb
Bodemdruk (ISO 16754)	51,5 kPa	7,5 psi
Onderwagen	40 Sectie/ 7 Onderste Rollers	
1 Spoorbreedte	1890 mm	74,4 inch
2 Breedte van loopschoen (Standaard)	610 mm	24 inch
3 Breedte van de tractor (zonder tappen)	2500 mm	98,4 inch
4 Lengte van rupsen op de grond	2562 mm	100,9 inch
Grondraakvlak (ISO 16754)	3,5 m ²	5469 inch ²
Hoogte van Rupsplaatkam (voor Middelzwaar/Extreem werk)	57/66 mm	2,2/2,6 inch
Bodemruimte	358 mm	14,1 inch
5 Hoogte van de machine***	3163 mm	124,5 inch
6 Lengte van Basisdozer****	4095 mm	161,2 inch

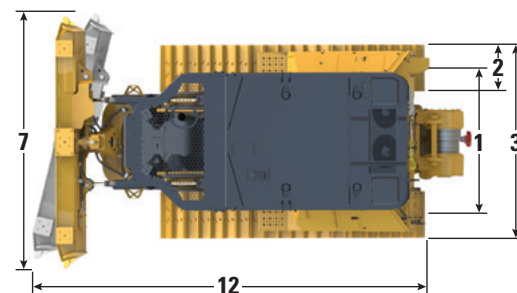
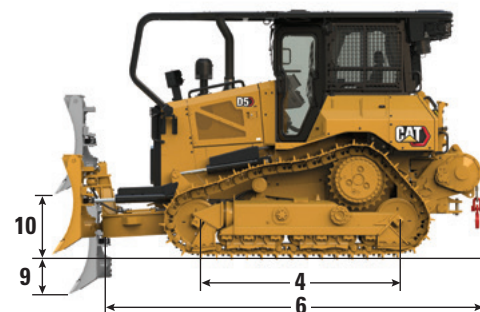
Alle bovenstaande afmetingen met Cat Abrasion-onderwagen met Extreme Service-schoenen met maximale breedte voor configuratie, SU-blad en berekend volgens ISO 16754, tenzij anders aangegeven.

*Het operationele gewicht is inclusief volledige Zwaar Gebruik/Bosbouw pakket, SU blad en HD duwarmen installatie, smeermiddelen, koelvloeistof, volle brandstoftank, ROPS/FOPS bosbouw cabine, trekhaak en 75 kg (165 lb) machinist.

**Transportgewicht inclusief Zwaar Gebruik/Bosbouw pakket met VPAT-blad (zijkant), bladhefcilinders, C-frame, smeermiddelen, koelvloeistof, 10% brandstof, ROPS/FOPS-cabine en trekhaak.

***Hoogte van machine vanaf bovenkant van kam van rupsplaat tot bovenkant van Product Link-antenne geïnstalleerd op bosbouwvegers.

****Lengte van Basisdozer gemeten vanaf de achterkant tot de voorkant van de bosbouwvegers.



Standaard VPAT-model Getoond

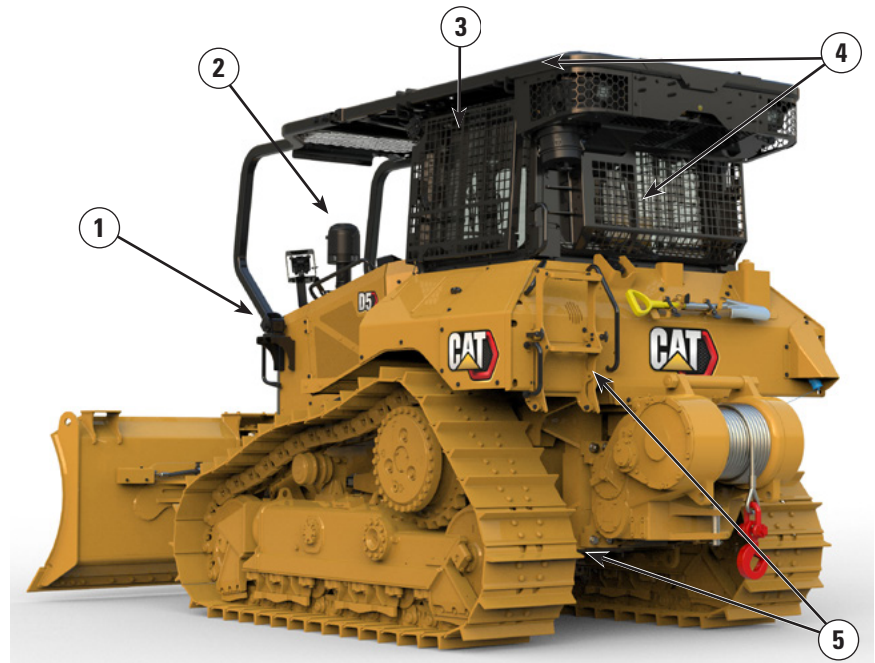
Blad

Configuratie	SU	
Capaciteit (ISO 9246)	4,3 m ³	5,6 yd ³
7 Breedte over de hoekmessen	3164 mm	10,4 ft
Breedte zonder hoekmessen	3122 mm	10,2 inch
8 Hoogte	1338 mm	52,7 inch
9 Graafdiepte	544 mm	21,4 inch
10 Tilhoogte	1104 mm	43,4 inch
11 Maximale Kanteling van Bladhoek	140 mm	5,5 inch
Maximale kantelhoek	8°	
Afstelruimte hellingshoek van rups	±5,1°	
12 Lengte van de Machine met SU-Blad	5168 mm	203 inch
Blad Gewicht (blad + HD duwarmen geïnstalleerd)	2050 kg	4520 lb

D5 Zwaar Gebruik/Bosbouw Specificaties

D5 – Zwaar Gebruik/Bosbouw Functies

- 1) Optionele omkeerbare ventilator helpt om vuil te verwijderen met minder onderhoudstijd.
- 2) Optionele motorluchtfILTER met turbine/scherm levert schonere lucht aan de aandrijflijn.
- 3) Hoge puin/afvalcabine met schokbestendige polycarbonaat deuren.
- 4) Inclusief achter-/zijruiten en veegbewegingen om de machine en de machinist tegen vuil te beschermen.
- 5) Zwaar gebruik beschermingspakket met zwaar uitgevoerde spatborden en brandstoftankbeveiliging om hoofdmachinecomponenten te beschermen.



- 6) Snelle toegang tot cabinevloer biedt toegang zonder gereedschap tot de opening van de vloerplaat.
- 7) 12 Premium LED lampen verlichten het werkgebied.
- 8) Zwaar uitgevoerd bulldozerpakket met bescherming op hef- en kantellijnen.
- 9) Kies uit een verscheidenheid aan blad- en rupsplaten om uw dozer voor het werk uit te rusten.

Rupsschoenen

Sommige rupsplaten zijn niet in alle regio's verkrijgbaar. Raadpleeg uw Cat-dealer voor meer informatie.

Standaard			
560 mm (22 inch)	Heavy Duty Extended Life (HDXL)	Middelzwaar werk	
560 mm (22 inch)	HDXL	Zeer zwaar werk	
560 mm (22 inch)	Cat Abrasion	Zeer zwaar werk	
600 mm (24 inch)	HDXL	Middelzwaar werk	
600 mm (24 inch)	HDXL	Middelzwaar werk	Precisienivellering
600 mm (24 inch)	HDXL	Zeer zwaar werk	
600 mm (24 inch)	HDXL	Zeer zwaar werk	Middengat
610 mm (24 inch)	Cat Abrasion	Middelzwaar werk	Precisienivellering
610 mm (24 inch)	Cat Abrasion	Zeer zwaar werk	
610 mm (24 inch)	Cat Abrasion	Zeer zwaar werk	Middengat
LGP			
840 mm (33 inch)	HDXL	Zeer zwaar werk	
840 mm (33 inch)	HDXL	Zeer zwaar werk	Middengat
840 mm (33 inch)	Cat Abrasion	Middelzwaar werk	
840 mm (33 inch)	Cat Abrasion	Zeer zwaar werk	
860 mm (34 inch)	HDXL	Zeer zwaar werk	
860 mm (34 inch)	HDXL	Zelfreinigend	
860 mm (34 inch)	Cat Abrasion	Zeer zwaar werk	

D5 Zwaar Gebruik/Bosbouw Specificaties

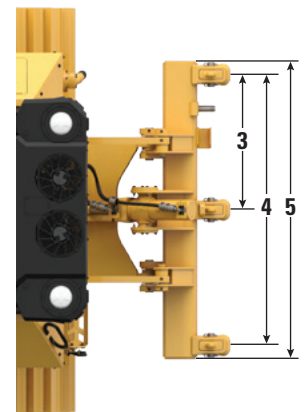
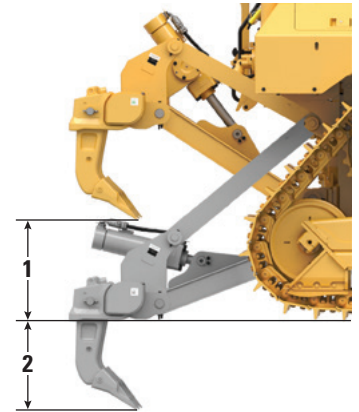
Afmetingen – Uitrustingsstukken achter

Tel de volgende waarden op bij de totale lengte van de machine als deze achterste uitrustingsstukken zijn geïnstalleerd.

D5	Trekstang		Lier		Ripper		Stootstangkast	
Duw Arm en VPAT Dozers	16 mm	0,6 inch	446 mm	17,6 inch	1060 mm	41,7 inch	152 mm	6 inch

Ripper

Type	Vast parallellogram	
Gewicht met Drie Shanks	1393 kg	3071 lb
1 Maximale vrije ruimte, verhoogd (Shank Punt)		
D5 VPAT/Duw Armen	404 mm	15,9 inch
D5 LGP VPAT	518 mm	20,4 inch
2 Maximale penetratie		
Standaard	552 mm	21,7 inch
LGP	437 mm	17,2 inch
3 Afstand tussen houders	1000 mm	3 ft 3,4 inch
4 Schachtdikte	2 m	6 ft 7 inch
Schachtgedeelte	73 mm × 176 mm	2,9 inch × 6,9 inch
Aantal houders	3	
5 Totale balkbreedte	2202 mm	86,7 inch
Dwarsdoorsnede van balk	219 mm × 254 mm	8,6 inch × 10,0 inch
Maximale penetratiekracht		
Standaard	51,6 kN	11.600 lbf
LGP	43 kN	9667 lbf
Maximale Uitwrik Kracht		
Standaard	211,2 kN	47.480 lbf
LGP	170 kN	38.217 lbf



Lier

Liermodel	PA55 Standaard Snelheid	
Gewicht*	1277 kg	2815 lb
Oliecapaciteit	73 l	19,3 gal
Lier en beugellengte	1145 mm	45,1 inch
Lierkastbreedte	975 mm	38,4 inch
Trommeldiameter	254 mm	10 inch
Trommel Breedte	315 mm	12,4 inch
Flensdiameter	504 mm	19,8 inch
Trommel Capaciteit – 22 mm (0,88 inch)	88 m	288 ft 9 inch
Lieraandrijving	Mechanisch	
Bediening	Electrisch	
Totale Breedte	975 mm	38,4 inch
Kabeldiameter (aanbevolen)	19 mm	0,75 inch
Maat van kabelring (buitendiameter × lengte)	54 mm × 67 mm	2,1 inch × 2,6 inch
Maximale Kale Trommel		
Maximale trekkracht van kabel	31.388 kg*	69.200 lb*
Maximale Snelheid van Kabel	43 m/min	141 ft/min
Volle trommel		
Maximale trekkracht van kabel	23.359 kg*	54.100 lb*
Maximale Snelheid van Kabel	66 m/min	210 ft/min

Liermodel	PA55 Lage Snelheid	
Gewicht*	1277 kg	2815 lb
Oliecapaciteit	73 l	19,3 gal
Lier en beugellengte	1145 mm	45,1 inch
Lierkastbreedte	975 mm	38,4 inch
Trommeldiameter	254 mm	10 inch
Trommel Breedte	315 mm	12,4 inch
Flensdiameter	504 mm	19,8 inch
Trommel Capaciteit – 22 mm (0,88 inch)	88 m	288 ft 9 inch
Lieraandrijving	Mechanisch	
Bediening	Electrisch	
Totale Breedte	975 mm	38,4 inch
Kabeldiameter (aanbevolen)	19 mm	0,75 inch
Maat van kabelring (buitendiameter × lengte)	54 mm × 67 mm	2,1 inch × 2,6 inch
Maximale Kale Trommel		
Maximale trekkracht van kabel	31.388 kg*	69.200 lb*
Maximale Snelheid van Kabel	16 m/min	53 ft/min
Volle trommel		
Maximale trekkracht van kabel	31.388 kg*	69.200 lb*
Maximale Snelheid van Kabel	28 m/min	91 ft/min

*Gewicht: Inclusief pomp, bedieningselementen voor de operator, olie, montagebeugels en afstandshouders. Langzame en standaard snelheid-lieren zijn beschikbaar.

Normen

ROPS/FOPS/OPS

- ROPS (Rollover Protective Structure), aangeboden door Caterpillar voor de machine, voldoet aan ROPS-criteria ISO 3471:2008.
- FOPS (Falling Object Protective Structure) voldoet aan ISO 3449:2005, niveau II.
- OPS-schermen (Operator Protective Structure) voldoen aan de OPS-criteria volgens ISO 8084:2003 en WCB G604:2011.

Remmen

- Remmen voldoen aan de norm ISO 10265:2008.

Geluid en Trillingen – Cabine

Geluidsniveau Informatie

- Het aangegeven dynamische geluidsniveau van de bestuurder is 74 dB(A) wanneer 'ISO 6396:2008' wordt gebruikt om de waarde voor een gesloten cabine te meten. De meting werd uitgevoerd bij 70% van de maximale snelheid van de motorventilatorkoeling. Het geluidsniveau kan variëren bij verschillende toerentallen van de koelventilator van de motor. De cabine is naar behoren geïnstalleerd en onderhouden. De meting is met gesloten cabinedeuren en -ramen uitgevoerd.

OPMERKING: De dynamische onbalans van het geluidsniveau voor de gebruiker is ± 2 dB(A).

- Gehoorbescherming kan nodig zijn wanneer de machine gedurende langere tijd of in een lawaaierige omgeving met een open operatorstation wordt gebruikt. Gehoorbescherming kan nodig zijn wanneer de machine wordt bediend met een cabine die niet goed wordt onderhouden, of wanneer de deuren en ramen gedurende langere tijd of in een lawaaierige omgeving zijn geopend.
- Het gegarandeerde geluidsvermogensniveau buiten de cabine is 110 dB(A) wanneer de waarde wordt gemeten volgens de dynamische testprocedures en de condities die zijn gespecificeerd in 'ISO 6395:2008'. De meting is uitgevoerd op 70% van het maximale toerental van de koelventilator van de motor. Het geluidsniveau kan variëren bij verschillende toerentallen van de koelventilator van de motor.
- Informatie over het Geluidsniveau voor Machines in landen van de Europese Unie en in Landen Die de 'Richtlijnen van de Europese Unie' hanteren. De onderstaande informatie is alleen van toepassing op de machineconfiguraties met het 'CE-merk' op het productidentificatieplaatje. Indien uitgerust, wordt het certificeringslabel gebruikt om de milieu-geluidscertificering van de machine te verifiëren aan de vereisten van de Europese Unie. De waarde die op het label wordt vermeld, geeft het gegarandeerde geluidsniveau voor het externe geluid (L_{WA}) aan op het moment van fabricage voor omstandigheden die zijn gespecificeerd in de '2000/14/EG'.

Duurzaamheid – Geluids- en trillingsniveaus

Geluidsniveaus

Gegarandeerd geluid aan de buitenkant	
2000/14/EC ISO 6395:2008	110 dB(A)
Dynamische Geluidsvermogensniveau voor de Bestuurder (Dynamic Operator Sound Pressure Level) (L_{WA})	
ISO 6396:2008	74+/-2 dB(A)

Trillingsniveaus

Maximum Hand/Arm*	
ISO 5349:2001	2,5 m/s ²
Maximaal Gehele Lichaam*	
ISO/TR25398:2006	0,5 m/s ²
Stoel Overdraagbaarheid Factor	
ISO 7096:2000 – spectral class EM6	<0,7

- Waarden zijn voor een ervaren gebruiker in een dozer-toepassing, raadpleeg de bedienings- en onderhoudshandleiding voor meer informatie.

Geavanceerde cabinefiltratie

Cabine van machinist

- Verspreide HVAC-leidingen met automatische temperatuurcontrole en ventilatorsnelheid bieden de machinist het ultieme comfort met minder input van de gebruiker.
- Minder onderhoud aan de condensatorkern met automatisch omkerende ventilatoren.
- Cat geavanceerde cabinefiltratie is standaard.

Cat geavanceerde cabinefiltratie

- Bescherming van de operator tegen inadembare deeltjes (grootte van 0,3–10 micron).
- Duurzaam onder druk staande cabine (U.S. Silica compliant).
- Minder onderhoud met een langere levensduur en zeer efficiënte filters.
- Bescherming voor alle cabinecomponenten: elektronica, etc.
- Draagt bij tot de naleving van de Amerikaanse Arboclassificatie voor bedrijfsveiligheid en -gezondheid Tabel 1 vereisten voor bestuurderscabines.
- Meerlagige filters voor optionele efficiëntie-upgrades. Vraag uw Cat-dealer naar de beschikbaarheid.
 - MERV 16 – Standaard uitrusting
 - HEPA
 - Geactiveerde Koolstof + HEPA
 - ABEK1 + HEPA

Technologische Functies

De breedste keuze aan technologische functies die u helpen om het meeste uit uw dozer te halen.

GRADE	Premium Beeldscherm/ Non-ARO	ARO met Assist	Grade met 3D
Grade met 3D	—	+ ¹	✓
Third Party Grade Control Gereed	+	✓	✓
ASSIST			
Slope Indicate	✓	✓	✓
Stabile Blade			
Slope Assist			
Blade Load Monitor	—	✓	✓
Traction Control			
AutoCarry™			
VISION/DETECT			
HD Achteruitkijkcamera met Achteruitrijlijnen	✓	✓	✓
LINK			
Product Link Mobiel	✓	✓	✓
Product Link Dual Mode	⊕	⊕	⊕
Remote Flash/Troubleshoot (software-updates op afstand/problemen oplossen)	✓	✓	✓
Grade connectiviteit	—	✓	✓
BESTUURDER FUNCTIES			
Bestuurder ID ²	✓	✓	✓
Machinebeveiliging – Wachtwoord ²	✓	✓	✓
Machinebeveiliging – Bluetooth ²	⊕	⊕	⊕

¹ Vereist Software Enabled Attachment (SEA)

² Neem contact op met uw dealer om in te schakelen

✓ Standaard

+ Optie voor dealerinstallatie

⊕ Af-fabriek Optie

Opmerking: Grade en assist technologieën, met uitzondering van Slope Indicate, zijn niet compatibel met een hoekblad.

D5 Zwaar Gebruik/Bosbouw Standaard en Optionele Uitrusting

Standaard- en optionele uitrusting

Standaard- en optionele uitrusting kunnen verschillen. Raadpleeg uw Cat-dealer voor meer informatie.

	Standaard	Opties		Standaard	Opties
AANDRIJFLIJN			WERKOMGEVING VAN MACHINIST		
Cat C7.1-dieselmotor	✓		Cabine voor zware belasting/bosbouw, met schokbestendige polycarbonaatdeuren, schuifdeurramen en verstelbare armleuningen	+	
Volautomatische 3-versnellingsbak:	✓		Meerkleurig 10-inch (254 mm) vloeibaar kristal touchscreen-scherm	✓	
– Automatisch directioneel en terugschakelen			Geïntegreerde achteruitrijcamera	✓	
– Geregelde gasklep, belasting gecompenseerd			Belangrijkste functies van de machine in het dashboard weergegeven	✓	
– Traploze instelling van de rijsnelheid			Toepassingsprofiel	✓	
– Programmeerbaar/selecteerbaar bidirectioneel schakelen			Stoffen stoel	✓	
Luchtgekoelde nakoeler (ATAAC)	✓		Luxe lederen verwarmde/geventileerde stoel		✓
Radiator met aluminium platen en buizen	✓		Elektrohydraulische implementatie en besturingscontroles	✓	
Automatische gloeibougies	✓		Joystickbediening – Standaard of ARO		✓
Differentiële besturing	✓		Frisse lucht Filter	✓	
Luchtfilter, venturibuis-voorfilter	✓		Aangedreven frisse lucht filter voorreiniger		✓
Luchtvoorreiniger van motor met turbine/scherm		*	Op de cabine gemonteerd modulair verwarmings-/ventilatie-/airconditioningsysteem (HVAC)	✓	
Uitschakeling van stationaire motor	✓		Achteruitkijkspiegel	✓	
Verbeterde besturing van de aandrijflijn:	✓		Intrekbare veiligheidsriem van 76 mm (3 inch)	✓	
– Hill Decent Control			3-puntsgordel kit (geïnstalleerd door dealer)		✓
– Hill Hold			Handsteunen/afhechtingen aan beide kanten van het dak van de cabine	✓	
– Decel Brake Pedal			Vorbereid op radiocommunicatie		✓
– Steering Radius Control			Radio, AM/FM/Aux/USB/Bluetooth		✓
Koelvloeistof met verlengde levensduur	✓		Extra opbergruimte	✓	
Ether starthulp		✓	Bekerhouders	✓	
Eindaandrijving – Arctic		✓	Voetsteunen op instrumentenpaneel	✓	
Eindaandrijving – Standaard of LGP	✓		Handschoenvak	✓	
Brandstofpomp	✓		Opbergvak voor lunchbox	✓	
Brandstof-waterafscheider	✓		Wissers	✓	
Hydraulische vraagventilator	✓				
Hydraulische omkeerbare ventilator		✓			
Geluidsonderdrukking (alleen EU)		✓			
Afvalbestendige Radiatorkernen		✓			

*Aanbevolen

(vervolgd op volgende bladzijde)

Standaard- en optionele uitrusting (vervolgd)

Standaard- en optionele uitrusting kunnen verschillen. Raadpleeg uw Cat-dealer voor meer informatie.

	Standaard	Opties		Standaard	Opties
AFSCHERMING EN RUITEN			ELEKTRISCH		
Voor- en cabinebeurten met overkapping	+		12 premium beschermde LED-verlichting	+	
Scharnierend zij- en achterpaneel	+		Achteruitrijalarm	✓	
Zwaar beschermend pakket met zware bodemafschermingen en brandstoftankbeveiliging	+		Waarschuwingslichtbaken		✓
Beschermkap van brandstoftank	+		Omvormer: een 15 Amp, 12V stopcontact	✓	
ONDERSTEL			SERVICE EN ONDERHOUD		
Onderwagen standaard of lage gronddruk (LGP)	✓		Cabine verwijderen in 30 minuten	✓	
Zwaar werk (HDXL met DuraLink™)		*	Verstelbare pitchlink (VPAT)	✓	
Cat Abrasion Onderwagen		✓	Gecentraliseerde, op afstand gemonteerde drukkranen	✓	
Draagrollen	✓		Milieuvriendelijke aftapkraan	✓	
Kettingspanners, hydraulisch	✓		Verlengde onderhoudsintervallen (500 uur motor, 1000 uur aandrijflijn)	✓	
Gesmeerde baan en rollen met levenslange smering	✓		Snelle brandstofvulling		✓
Rupsschoenen voor middelzwaar werk (zie tabel op pagina 39)	✓		Servicecentrum op grondniveau (externe elektrische uitschakeling, secundaire uitschakelaar, urenteller)	✓	
Extreme service-rupsplaten (zie tabel op pagina 39)		✓	Snelle olieverversing		✓
Opnieuw ontworpen rollerwagens	✓		Zwaaruitgevoerde geperforeerde radiatordeuren, lamellen en scharnierend	✓	
Rupsgeleiders van spoorgeleiderail: centraal, gedeeltelijk of volledig (NB: centrale geleidebeschermingen standaard op LGP-machine)		✓	Toegangsladder aan achterzijde	✓	
BULLDOZERS			WERKCLAMP		
Zwaar uitgevoerde bulldozerpakket met bescherming op hef- en kantellijnen		✓	Werkclamp achter		✓
VPAT dozer-pakket	✓		Navulpomp (alleen EU)		✓
SU Dozer-pakket		✓	Afneembare motorbehuizingen, geperforeerd en scharnierend	✓	
BLADEN			S-O-SSM -monsterafnamepoorten		
VPAT		✓	Schophouder	✓	
Semi-universeel		✓	Werkclamp onder de motorkap		✓
Opvouwbaar VPAT		✓			
VPAT met borstelbescherming.		✓			
HYDRAULISCHE INSTALLATIE					
Hydraulische installatie met lastdetectie	✓				
Onafhankelijke pompen voor stuurinrichting en implementatie	✓				

(vervolgd op volgende bladzijde)

+Inclusief het Bosbouw Pakket

*Aanbevolen

D5 Zwaar Gebruik/Bosbouw Standaard en Optionele Uitrusting

Standaard- en optionele uitrusting (vervolgd)

Standaard- en optionele uitrusting kunnen verschillen. Raadpleeg uw Cat-dealer voor meer informatie.

	Standaard	Opties		Standaard	Opties
BATTERIJEN, STARTMOTOREN, ALTERNATORS EN KOELVLOEISTOF			CAT TECHNOLOGIE		
95 Amp. Alternator	✓		Slope Indicate	✓	
24 Volt starter	✓		ARO met Assist		✓
Noordpool Koelvloeistof, -51 °C (-60 °F)		✓	- Slope Assist		
Motorkoelvloeistof, -37 °C (-35 °F)	✓		- Traction Control		
Koud weerpakket: zware accu, heavy-duty starter, ether starthulpmiddel, waterverwarmer met mantel		✓	- Stable Blade		
Twee onderhoudsvrije 12-volt batterijen (950 cca) (24 volt-systeem)	✓		- Blade Load Monitor		
			- AutoCarry		
			- Third Party Grade Control Ready		
UITRUSTINGSSTUKKEN			Cat Grade met 3D		✓
Ripper-klare hydraulische installatie aan de achterzijde		✓	- Kleurenscherm van 10-inch (254 mm) met grade touchscreen beeldscherm		
Lier met dubbele bediening/ripper		✓	- Grade ontvangers en antennes		
Ripper met rechte of gebogen schachten		✓	- Grade Software Enabled Attachment (SEA)		
Lier:		✓	- ARO met Assist functies		
- PACCAR PA55, lage snelheid PTO			Compatibiliteit met radio's en basissystemen van Trimble, Topcon, en Leica	✓	
- PACCAR PA55, standaard snelheid PTO			U kunt 3D grade systemen van Trimble, Topcon, en Leica installeren	✓	
- Fairlead Assembly; 3 rollen, past op PA55 lieren			Product Link, Mobiel	✓	
- Retrofit kit (4de rol); past op PA55 lieren			Product Link - Dual mobiel/satelliet		✓
Trekstang		✓	Remote Flash/Troubleshoot (software-updates op afstand/problemen oplossen)	✓	
Achterdoos met slagboom		✓	Grade connectiviteit		✓
			Bestuurders-ID	✓	
			Machinebeveiliging - wachtwoord	✓	
			Machinebeveiliging - Bluetooth		✓
			Klaar voor afstandsbediening	✓	
			Cat Commando om te dozen		✓



D5

Brandbestrijding Dozer

Voldoe aan de eisen van landopruiming en pijpleidingwerkzaamheden met de af-fabriek geïnstalleerde apparatuur die is ontworpen om de machinist en de machine te helpen beschermen bij zware toepassingen.

Prestaties van de Nieuwe Generatie

- Gebruik meer gewicht en paardenkracht dan D6N om een breed scala aan bosbouw- en landontginnigstaken aan te kunnen.
- Met de volautomatische versnellingsbak met 3 versnellingen kunt u naadloos accelereren, snellere cyclustijden bereiken en heeft u meer wendbaarheid op de werklocatie.
- U hoeft niet te schakelen – stel gewoon uw gewenste rijsnelheid in en de rupsdozer stelt alles in voor maximale brandstofefficiëntie en vermogen op de grond.
- Compleet opnieuw ontworpen, ruimere cabine voor een geheel nieuwe standaard in comfort en productiviteit.
- Een groter glasoppervlak en de steilere hoek van de kap zorgt voor 30% beter zicht naar voren dan het vorige model.

Brandbestrijding Dozer

- Fire Dozer-cabine met gesloten en getemperde deuren/ramen, siliconenafdichting tussen cabine en plaatstaal, en verbeterde cabineluchtfiltratie.
- Noodbrandstofuitschakeling bedienbaar vanuit de cabine.
- Zware bescherming in zijn geheel, inclusief volledige veegbewegingen, schermen en zware bodembeschermingen.
- Brandwerende, omwikkelde hydraulische slangen en harnassen.
- Warmte-geïsoleerde brandstof, A/C, lucht, DEF-leidingen.
- Uitlaatverlenging gelijk met de bovenplaat van de sweeps.
- Verlichtingspakketten:
 - 4 × 4200 lumen hittebestendige lampen (behuizing en lens), plus geïsoleerde harnas- en schakelaarvoorzieningen om 12 lampen toe te voegen (voor klantaanpassing).
 - Extra 8 × 4200 lumen hittebestendige lampen (behuizing en lens).
 - Extra 4 × 3770 lumen amberkleurige hittebestendige lampen (behuizing en lens) voor beter zicht in de rook.
- XtraRear onderwagen (43 schoenen) waarvan één roller aan de achterkant is toegevoegd voor extra stabiliteit op steile hellingen.
- Borstelbeschermers uitgerust met blad tot 'hardnose' kabels die C-frame lijnen beschermen.
- Snelle toegangsdeur op cabinevloer voor eenvoudige reiniging en om snel het compartiment van de aandrijflijn te controleren in geval van brand.
- Hydraulische omkeerbare ventilator.
- Keuze uit een standaardmotor of een speciale motoropstelling voor hulpverleningsvoertuigen (VS Alleen staats- en Federale brandweerkorpsen) in overeenstemming met 40 CFR 89-908.
- Brandwerende EcoSafe[®]-olie.
- Ingebouwd systeem voor brandonderdrukking (Geleverd: watertank, pomp en slang. Niet meegeleverd bewakingssysteem voor buikwachten).

Zie lijst met standaard/optionele uitrusting op pagina 59 voor volledige informatie.

D5 Brandbestrijdingfuncties

Motor		
Motor Model	Cat C7.1	
Emissies	V.S. EPA Tier 4 Final/ EU Stage V/Japan 2014/ Korea Tier 4 Final	
Versienummer	17B	
Aandrijflijn	Volautomatische 3-speed	
Nettovermogen (1770 tpm)		
ISO 9249/SAE J1349	127 kW	170 pk
ISO 9249/SAE J1349 (DIN)	172 mhp	
Motorvermogen – Maximaal (1600 tpm)		
ISO 14396	148 kW	198 pk
ISO 14396 (DIN)	201 mhp	
Brutovermogen – Maximaal (1600 tpm)		
SAE J1995	151 kW	202 pk
Boring	105 mm	4,1 inch
Draaiing	135 mm	5,3 inch
Verplaatsing	7,1 l	433 inch ³

- Het opgegeven nettovermogen is het beschikbare vermogen aan het vliegwiel van de motor wanneer de motor is uitgerust met een ventilator, luchtfilter, schone emissiemodule en dynamo.
- Het geadverteerde vermogen wordt getest volgens de gespecificeerde norm die van kracht was op het moment van productie.
- Geen derating vereist tot een hoogte van 3000 m (9840 ft), bij meer dan 3000 m (9840 ft) vindt automatische derating plaats.
- Voor alle Tier 4 Interim en Final, Stage IIIB, IV en V, Japan 2014 (Tier 4 Final) en Korea Tier 4 Final-dieselmotoren moeten alleen ultralaag zwavelhoudende dieselbrandstoffen (ULSD) met 15 ppm (mg/kg) worden gebruikt zwavel of minder. Biodieselmengsels tot maximaal B20 (20% biodiesel op volume) zijn acceptabel als ze zijn gemengd met ULSD met maximaal 15 ppm (mg/kg) zwavel. B20 moet voldoen aan de ASTM D7467-specificatie (een biodieselmengsel moet voldoen aan de Cat biodieselspecificatie ASTM D6751 of EN 14214). Cat DEO-ULS™ of oliën die voldoen aan de specificaties Cat ECF-3, API CJ-4 en ACEA E9 zijn vereist. Raadpleeg de bedienings- en onderhoudshandleiding voor meer machine specifieke aanbevolen brandstoffen.
- Dieselluitlaatvloeistof (DEF) die wordt gebruikt in Cat systemen voor selectieve katalytische reductie (SCR: Selective Catalytic Reduction) moet voldoen aan de vereisten zoals beschreven in norm 22241 van de Internationale Organisatie voor Standardisatie (ISO: International Organization for Standardization).

Airconditioning systeem

Het airconditioning systeem van deze machine bevat het gefluoreerde broeikasgas R134a als koelmiddel (potentiële bijdrage aan het broeikaseffect = 1430). Het systeem bevat 1,36 kg koelmiddel met een CO₂-equivalent van 1,946 metrische ton.

Capaciteit vloeistof/navulling

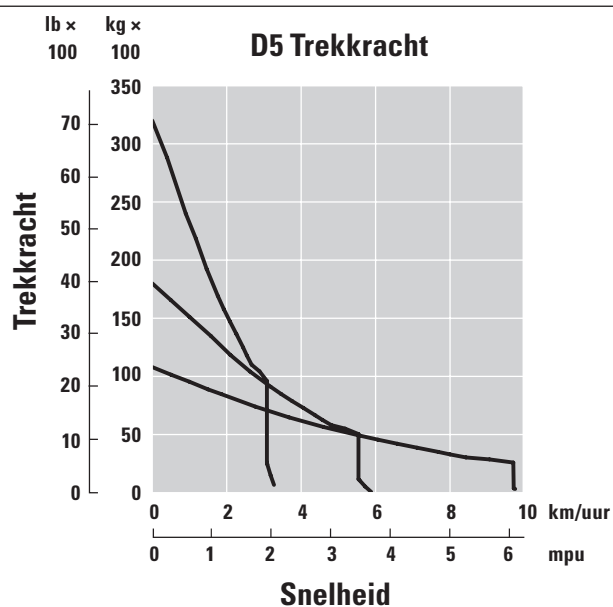
Brandstoftank	315 l	83,2 gal
DEF-tank	16 l	4,2 gal
Koelsysteem	41 l	10,8 gal
Motorcarter	18 l	4,8 gal
Aandrijflijn	160 l	42,3 gal
Rollerframes Standaard/LGP (elk)	18/27 l	4,8/7,1 gal
Eindaandrijvingen (per stuk)	8 l	2,1 gal
Hydraulisch systeem	80 l	21,1 gal
Optionele Watertank	84 l	22,2 gal

Transmissie

0,5 vooruit	2,5 km/uur (2,4 km/uur)	1,6 mpu (1,5 mpu)
1,0 vooruit	3,3 km/uur (3,0 km/uur)	2,1 mpu (1,9 mpu)
1,5 vooruit	4,4 km/uur	2,7 mpu
2,0 vooruit	5,8 km/uur	3,6 mpu
2,5 vooruit	7,5 km/uur	4,7 mpu
3,0 vooruit	9,8 km/uur	6,1 mpu
0,5 achteruit	3,1 km/uur (2,9 km/uur)	1,9 mpu (1,8 mpu)
1,0 achteruit	4,1 km/uur (3,5 km/uur)	2,5 mpu (2,2 mpu)
1,5 achteruit	5,4 km/uur	3,4 mpu
2,0 achteruit	7,1 km/uur	4,4 mpu
2,5 achteruit	9,5 km/uur	5,9 mpu
3,0 achteruit	12,2 km/uur	7,6 mpu
Maximale trekkracht		
1,0 vooruit	320 kN	71.939 lbf
2,0 vooruit	198 kN	44.512 lbf
3,0 vooruit	113 kN	25.403 lbf

OPMERKING: Opmerking: gegevens tussen haakjes zijn waarden voor de EU.

Trekracht



Hydraulische bedieningselementen – Druk

Maximale werkdruk van het werktuig	25.000 kPa	3626 psi
Maximale stuurdruk	45.000 kPa	6527 psi

Hydraulische bedieningselementen – Pomp

Pompvermogen		
Uitrustingsstuk	127 l/min	33,5 gal/min
Stuursysteem	165 l/min	43,5 gal/min
Ventilator	49 l/min	12,9 gal/min
Opbrengst van hefcilinder	127 l/min	33,5 gal/min
Opbrengst van kantelcilinder	127 l/min	33,5 gal/min
Opbrengst van rippercilinder	127 l/min	33,5 gal/min
Opbrengst van schuinstelcilinder – VPAT	127 l/min	33,5 gal/min

D5 Brandbestrijdingfuncties

D5 LGP VPAT – Brandbestrijding

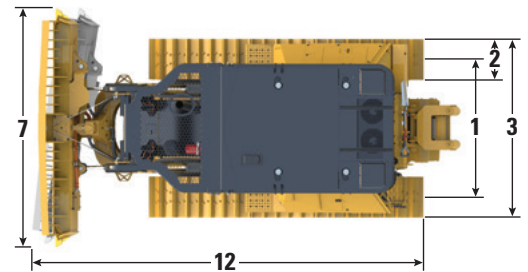
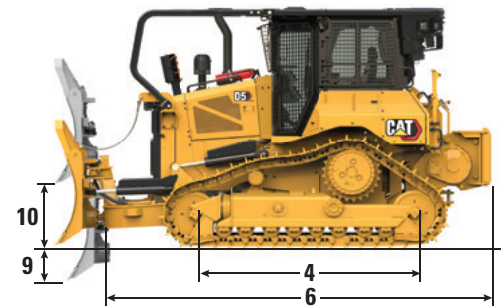
Operationeel gewicht*	22.621 kg	49.870 lb
Transportgewicht**	20.656 kg	45.538 lb
Bodemdruk (ISO 16754)	38,9 kPa	5,51 psi
Onderwagen (standaard)	46 Sectie/ 8 Onderste Rollers	
1 Spoorbreedte	2160 mm	85,0 inch
2 Breedte van loopschoen (Standaard)	840 mm	33 inch
3 Breedte van de tractor	3000 mm	118,1 inch
4 Lengte van rupsen op de grond	3116 mm	122,7 inch
Grondraakvlak (ISO 16754)	5,7 m ²	8,9 inch ²
Hoogte van rupsplaatkam (voor middelzwaar werk)	66 mm	2,59 inch
Bodemruimte	473 mm	18,6 inch
5 Hoogte van de machine***	3274 mm	128,9 inch
6 Lengte van Dozer	6065 mm	238,8 inch

Alle bovenstaande afmetingen met Cat Abrasion-onderwagen met Extreme Service-schoenen met maximale breedte voor configuratie, VPAT-blad en berekend volgens ISO 16754, tenzij anders aangegeven.

*Bedrijfsgewicht is inclusief smeermiddelen, koelvloeistof, volle brandstoftank, ROPS/FOPS-cabine, bescherming tegen branddozer inclusief veegbeurten en roosters op alle ramen behalve cabinedeuren en voorruit, systeem voor brandbestrijding, verbeterde cabineluchtfiltratie, motorvoorfilter, blad met borstelbescherming, lier en machinist van 75 kg (165 lb).

**Het transportgewicht is inclusief smeermiddelen, koelvloeistof, volle brandstoftank, ROPS/FOPS-cabine, bescherming tegen brandblussers en roosters op alle ramen behalve cabinedeuren en voorruit, brandblussysteem gereed, verbeterde cabineluchtfiltratie, motorvoorfilter, lier en 10% brandstof.

***Hoogte van machine vanaf bovenkant van kam van rupsplaat tot bovenkant van Product Link-antenne. Bij Extreme Service voegt u 9 mm (0,4 inch) toe.



Standaard VPAT-model Getoond

Blad

Configuratie	LGP VPAT met Borstelrek	
Capaciteit (ISO 9246)	6,31 m ³	7,85 yd ³
7 Breedte over de hoekmessen	4080 mm	13,4 ft
Breedte zonder hoekmessen	3969 mm	156,3 inch
Breedte tussen hoekbladen (Blad onder hoek van 24°)	3736 mm	147,1 inch
Breedte zonder eindbladen (Blad onder hoek van 24°)	3640 mm	143,3 inch
Breedte over eindbladen (bladhoek 33° alleen voor transportdoeleinden)	—	—
Maximale bladhoek	24°	
8 Hoogte	1465 mm	57,67 inch
9 Graafdiepte	580 mm	22,8 inch
10 Tilhoogte	1051 mm	41,4 inch
11 Maximale Kanteling van Bladhoek	371 mm	14,6 inch
Maximale kantelhoek	8,5°	
Afstelruimte hellingshoek van rups	60° (snijskant/aarde, nominaal); -2°/+4°	
12 Machinelengte (blad recht)	5350 mm	211 inch
Lengte van de machine (Blad 24° gebogen, zonder tankbeschermer)	6137 mm	242 inch
VPAT-blad opvouwbaar, onder een hoek van 33°, alleen voor transportdoeleinden	—	—
Gewicht (blad)	1462 kg	3223 lb

D5 VPAT – Brandbestrijding

Machine uitgerust met een standaard onderstel:

Operationeel gewicht*	20.356 kg	44.877 lb
Transportgewicht**	19.017 kg	41.925 lb
Onderwagen (standaard)	40 Sectie/ 7 Onderste Rollers	
Bodemdruk (ISO 16754)	57,5 kPa	8,27 psi
4 Lengte van rupsen op de grond	2562 mm	100,9 inch
Grondraakvlak (ISO 16754)	3,5 m ²	5469 inch ²

Machine uitgerust met XtraRear undercarriage:

Operationeel gewicht****	20.627 kg	45.475 lb
Transportgewicht**	19.288 kg	42.522 lb
Onderwagen (standaard)	43 Sectie/ 8 Onderste Rollers	
Bodemdruk (ISO 16754)	57,5 kPa	8,27 psi
4 Lengte van rupsen op de grond	3659 mm	144,05 inch
Grondraakvlak (ISO 16754)	3,52 m ²	5,5 inch ²
1 Spoorbreedte	1890 mm	74,4 inch
2 Breedte van loopschoen (Standaard)	610 mm	24 inch
3 Breedte van de tractor	2500 mm	98,4 inch
Hoogte van rupsplaatkam (voor middelzwaar werk)	57 mm	2,2 inch
Bodemruimte	358 mm	14,1 inch
5 Hoogte van de machine***	3085 mm	121,5 inch
6 Lengte van basisdozer	3680 mm	144,9 inch

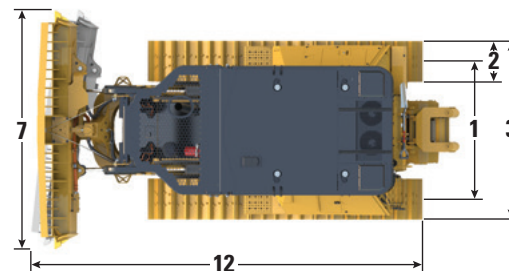
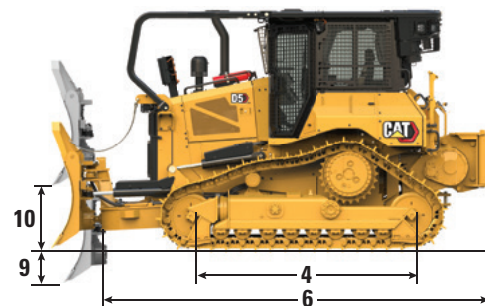
Alle bovenstaande afmetingen met Cat Abrasion-onderwagen met Extreme Service-schoenen met maximale breedte voor configuratie, VPAT-blad en berekend volgens ISO 16754, tenzij anders aangegeven.

*Bedrijfsgegewicht is inclusief smeermiddelen, koelvloeistof, volle brandstoftank, ROPS/FOPS-cabine, bescherming tegen branddozer inclusief veegbeurten en roosters op alle ramen behalve cabinedeuren en voorruit, systeem voor brandbestrijding, verbeterde cabineluchtfiltratie, motorvoorfilter, blad met borstelbescherming, lier en machinist van 75 kg (165 lb).

**Het transportgewicht is inclusief smeermiddelen, koelvloeistof, volle brandstoftank, ROPS/FOPS-cabine, bescherming tegen brandblussers en roosters op alle ramen behalve cabinedeuren en voorruit, brandblussysteem gereed, verbeterde cabineluchtfiltratie, motorvoorfilter, lier en 10% brandstof.

***Machinehoogte vanaf bovenkant van de rupsplaatkam tot bovenkant van de Product Link™ -antennes. Bij Extreme Service voegt u 9 mm (0,4 inch) toe.

****Bedrijfsgegewicht inclusief smeermiddelen, koelvloeistof, volle brandstoftank, ROPS/FOPS-cabine, bescherming tegen brandblussers inclusief veegbewegingen en roosters op alle ramen behalve cabinedeuren en voorruit, XtraRear U/C, brandblussysteem, verbeterde cabinelucht filter, motorvoorfilter, blad met borstelbescherming, lier en 75 kg (165 lb) machinist.



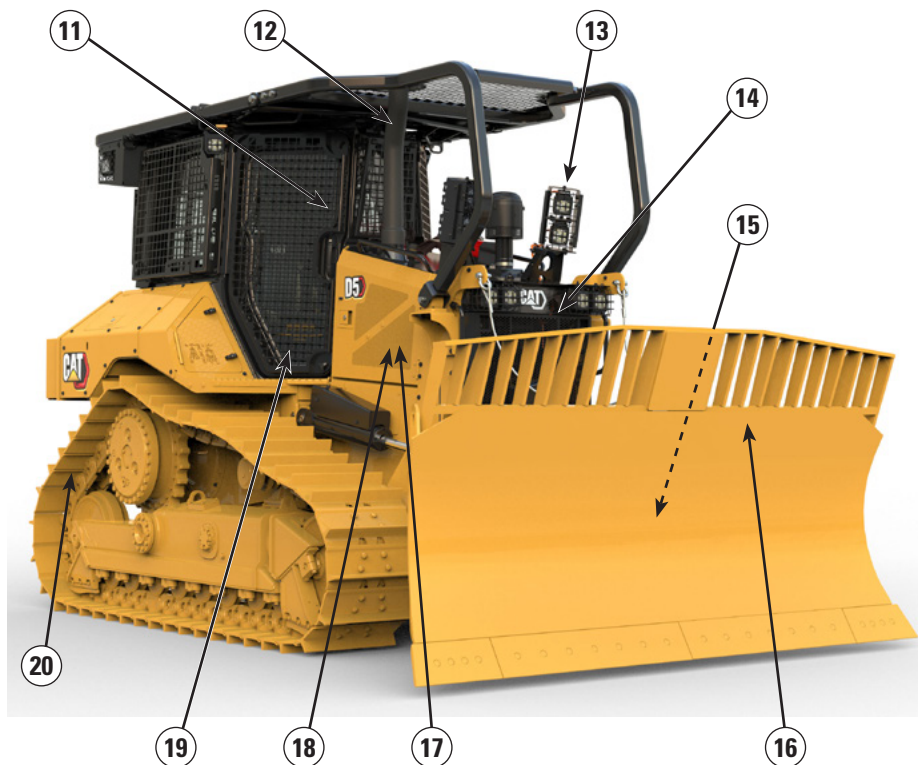
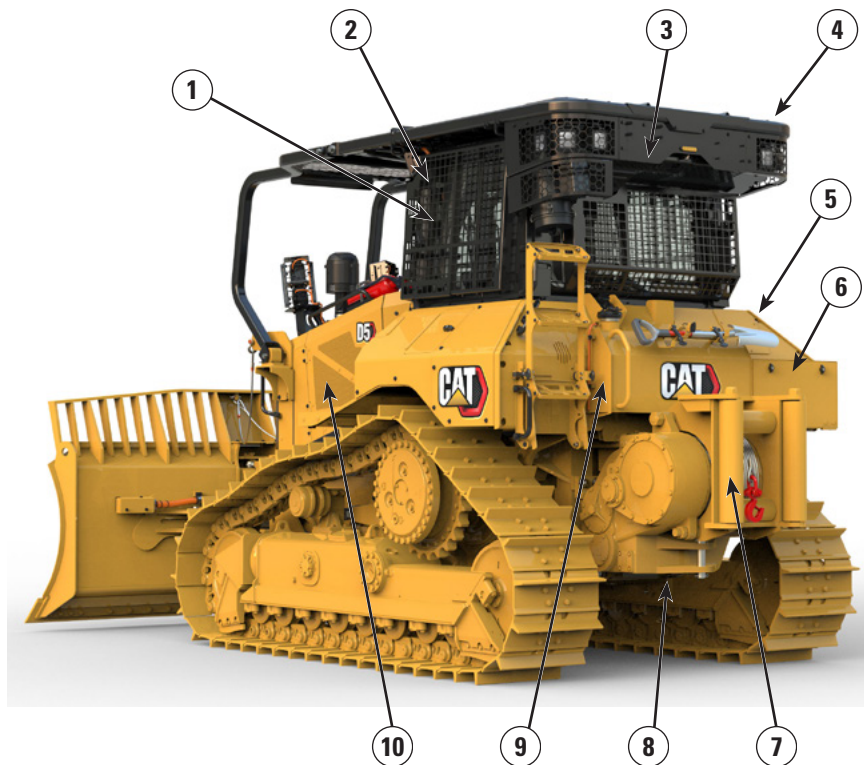
(Zie volgende pagina voor blad specificaties.)

D5 Brandbestrijdingfuncties

Blad		
Configuratie	VPAT met Borstelrek	
Capaciteit (ISO 9246)	6,15 m ³	7,85 yd ³
7 Breedte over de hoekmessen	3272 mm	10,7 ft
Breedte zonder hoekmessen	3159 mm	10,4 ft
Breedte tussen hoekbladen (Blad onder hoek van 24°)	2998 mm	118,0 inch
Breedte zonder eindbladen (Blad onder hoek van 24°)	2908 mm	114,5 inch
Maximale bladhoek	24°	
8 Hoogte	1626 mm	64,01 inch
9 Graafdiepte	559 mm	22,0 inch
10 Tilhoogte	971 mm	38,2 inch
11 Maximale Kanteling van Bladhoek	257 mm	10,1 inch
Maximale kantelhoek	8,5°	
Afstelruimte hellingshoek van rups	60° (snijkant/aarde, nominaal); -2°/+4°	
12 Machinelengte (blad recht)	5000 mm	197 inch
Lengte van de machine (Blad 24° gebogen, zonder tankbeschermer)	5621 mm	221 inch
Bladgewicht	1292 kg	2848 lb

D5 Dozer voor Brandbestrijdingfuncties

- 1) Fire Dozer-cabine met gesloten en getemperde deuren/ramen, robuuste zijruiten.
- 2) Ventilatorbediening, extra schakelaars voor 8 paar lichten, noodstop voor brandstof in de cabine.
- 3) Verbeterde luchtfiltratie in de cabine: uitrust met een sintelzeef, turbine-voorreiniger met een HEPA-filter (filtret deeltjes onder 0,3 micrometer). Combinatie van actieve koolstof en HEPA-filter verkrijgbaar bij Cat Parts.
- 4) Volledige veegbewegingen met dakverlenging.
- 5) Siliconenafdichting tussen cabine en plaatstaal.
- 6) Zwaar uitgevoerd beschermingspakket met zwaar uitgevoerde spatborden, accubak, behuizing en brandstoftankbescherming.
- 7) Dubbele lierbesturing/ripper.
- 8) Zwaar uitgevoerde onderkappen, alle drie 16 mm (0,6 inch) dikte.
- 9) Ingebouwd brandblussysteem (inclusief watertank, pomp en slang. Niet meegeleverd bewakingsysteem voor buikwachten).
- 10) Brandwerende, omwikkelde hydraulische slangen en harnassen. Warmte-geïsoleerde brandstof-, A/C-, lucht- en DEF-leidingen.



- 11) Voorruit en cabinedeuren voorzien van horren.
- 12) Geluiddemper gelijk met dakverlenging.
- 13) Verlichtingspakketten:
 - 4 × 4200 lumen hittebestendige lampen (behuizing en lens), plus geïsoleerde harnas- en schakelaarvoorzieningen om 12 lampen toe te voegen (voor klantaanpassing).
 - Extra 8 × 4200 lumen hittebestendige lampen (behuizing en lens).
 - Extra 4 × 3770 lumen amberkleurige hittebestendige lampen (behuizing en lens) voor beter zicht in de rook.
- 14) Hydraulische omkeerbare ventilator.
- 15) Sleepoog voor.
- 16) Borstelbeschermmes uitrust met blad tot 'hardnose' kabels die C-frame lijnen beschermen.
- 17) Speciale motorregeling voor noodhulpvoertuigen (alleen VS) die voldoet aan 40 CFR 89-908.
- 18) Brandwerende EcoSafe-olie.
- 19) Snel toegangsdeur op cabinevloer.
- 20) XtraRear-onderwagen die een standaardmaat combineert met een rollenframe aan de achterkant verlengd met één rol toegevoegd voor ongeëvenaarde stabiliteit op steile hellingen en los materiaal wanneer de machine is geconfigureerd met een lier.

D5 Brandbestrijdingfuncties

Rupsschoenen

Sommige rupsplaten zijn niet in alle regio's verkrijgbaar. Raadpleeg uw Cat-dealer voor meer informatie.

Standaard			
560 mm (22 inch)	Heavy Duty Extended Life (HDXL)	Middelzwaar werk	
560 mm (22 inch)	HDXL	Zeer zwaar werk	
560 mm (22 inch)	HDXL	Zeer zwaar werk	XtraRear
600 mm (24 inch)	HDXL	Middelzwaar werk	
600 mm (24 inch)	HDXL	Middelzwaar werk	Precisienivellering
600 mm (24 inch)	HDXL	Zeer zwaar werk	
600 mm (24 inch)	HDXL	Zeer zwaar werk	Middengat
LGP			
840 mm (33 inch)	HDXL	Zeer zwaar werk	
840 mm (33 inch)	HDXL	Zeer zwaar werk	Middengat
860 mm (34 inch)	HDXL	Zeer zwaar werk	

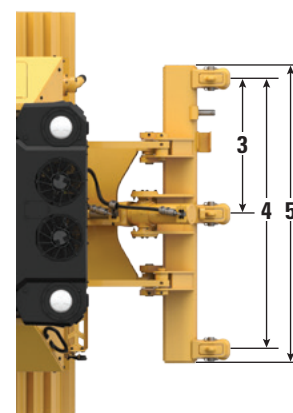
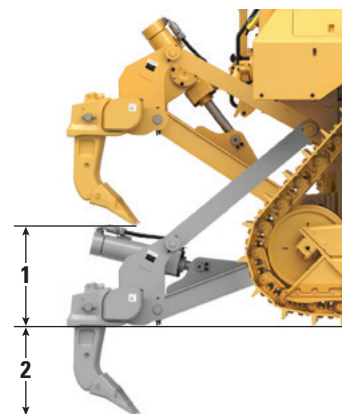
Afmetingen – Uitrustingsstukken achter

Tel de volgende waarden op bij de totale lengte van de machine als deze achterste uitrustingsstukken zijn geïnstalleerd.

D5	Trekstang		Lier		Ripper		Afalstrikbox	
Duw Arm en VPAT Dozers	16 mm	0,6 inch	446 mm	17,6 inch	1060 mm	41,7 inch	152 mm	6 inch

Ripper

Type	Vast parallellogram	
Gewicht met Drie Shanks	1393 kg	3071 lb
1 Maximale vrije ruimte, verhoogd (Shank Punt)		
D5 VPAT/Duw Armen	404 mm	15,9 inch
D5 LGP VPAT	518 mm	20,4 inch
2 Maximale penetratie		
Standaard	552 mm	21,7 inch
LGP	437 mm	17,2 inch
3 Afstand tussen houders	1000 mm	3 ft 3,4 inch
4 Schachtdikte	2 m	6 ft 7 inch
Schachtgedeelte	73 mm × 176 mm	2,9 inch × 6,9 inch
Aantal houders	3	
5 Totale balkbreedte	2202 mm	86,7 inch
Dwarsdoorsnede van balk	219 mm × 254 mm	8,6 inch × 10,0 inch
Maximale penetratiekracht		
Standaard	51,6 kN	11.600 lbf
LGP	43 kN	9667 lbf
Maximale Uitwrik Kracht		
Standaard	211,2 kN	47.480 lbf
LGP	170 kN	38.217 lbf



D5 Brandbestrijdingfuncties

Lier

Liermodel	PA55 Standaard Snelheid	
Gewicht*	1277 kg	2815 lb
Oliecapaciteit	73 l	19,3 gal
Lier en beugellengte	1145 mm	45,1 inch
Lierkastbreedte	975 mm	38,4 inch
Trommeldiameter	254 mm	10 inch
Trommel Breedte	315 mm	12,4 inch
Flensdiameter	504 mm	19,8 inch
Trommel Capaciteit – 22 mm (0,88 inch)	88 m	288 ft 9 inch
Lieraandrijving	Mechanisch	
Bediening	Electrisch	
Totale Breedte	975 mm	38,4 inch
Kabeldiameter (aanbevolen)	19 mm	0,75 inch
Maat van kabelring (buitendiameter × lengte)	54 mm × 67 mm	2,1 inch × 2,6 inch
Maximale Kale Trommel		
Maximale trekkracht van kabel	31.388 kg*	69.200 lb*
Maximale Snelheid van Kabel	43 m/min	141 ft/min
Volle trommel		
Maximale trekkracht van kabel	23.359 kg*	54.100 lb*
Maximale Snelheid van Kabel	66 m/min	210 ft/min

Liermodel	PA55 Lage Snelheid	
Gewicht*	1277 kg	2815 lb
Oliecapaciteit	73 l	19,3 gal
Lier en beugellengte	1145 mm	45,1 inch
Lierkastbreedte	975 mm	38,4 inch
Trommeldiameter	254 mm	10 inch
Trommel Breedte	315 mm	12,4 inch
Flensdiameter	504 mm	19,8 inch
Trommel Capaciteit – 22 mm (0,88 inch)	88 m	288 ft 9 inch
Lieraandrijving	Mechanisch	
Bediening	Electrisch	
Totale Breedte	975 mm	38,4 inch
Kabeldiameter (aanbevolen)	19 mm	0,75 inch
Maat van kabelring (buitendiameter × lengte)	54 mm × 67 mm	2,1 inch × 2,6 inch
Maximale Kale Trommel		
Maximale trekkracht van kabel	31.388 kg*	69.200 lb*
Maximale Snelheid van Kabel	16 m/min	53 ft/min
Volle trommel		
Maximale trekkracht van kabel	31.388 kg*	69.200 lb*
Maximale Snelheid van Kabel	28 m/min	91 ft/min

*Gewicht: Inclusief pomp, bedieningselementen voor de operator, olie, montagebeugels en afstandshouders. Langzame en standaard snelheid-lieren zijn beschikbaar.

Normen

ROPS/FOPS/OPS

- ROPS (Rollover Protective Structure), aangeboden door Caterpillar voor de machine, voldoet aan ROPS-criteria ISO 3471:2008.
- FOPS (Falling Object Protective Structure) voldoet aan ISO 3449:2005, niveau II.
- OPS-schermen (Operator Protective Structure) voldoen aan de OPS-criteria volgens ISO 8084:2003 en WCB G604:2011.

Remmen

- Remmen voldoen aan de norm ISO 10265:2008.

Geluid en Trillingen – Cabine

Geluidsniveau Informatie

- Het aangegeven dynamische geluidsniveau van de bestuurder is 74 dB(A) wanneer 'ISO 6396:2008' wordt gebruikt om de waarde voor een gesloten cabine te meten. De meting werd uitgevoerd bij 70% van de maximale snelheid van de motorventilatorkoeling. Het geluidsniveau kan variëren bij verschillende toerentallen van de koelventilator van de motor. De cabine is naar behoren geïnstalleerd en onderhouden. De meting is met gesloten cabinedeuren en -ramen uitgevoerd.

OPMERKING: De dynamische onbalans van het geluidsniveau voor de gebruiker is ± 2 dB(A).

- Gehoorbescherming kan nodig zijn wanneer de machine gedurende langere tijd of in een lawaaierige omgeving met een open operatorstation wordt gebruikt. Gehoorbescherming kan nodig zijn wanneer de machine wordt bediend met een cabine die niet goed wordt onderhouden, of wanneer de deuren en ramen gedurende langere tijd of in een lawaaige omgeving zijn geopend.
- Het gegarandeerde geluidsvermogensniveau buiten de cabine is 110 dB(A) wanneer de waarde wordt gemeten volgens de dynamische testprocedures en de condities die zijn gespecificeerd in 'ISO 6395:2008'. De meting is uitgevoerd op 70% van het maximale toerental van de koelventilator van de motor. Het geluidsniveau kan variëren bij verschillende toerentallen van de koelventilator van de motor.
- Informatie over het Geluidsniveau voor Machines in landen van de Europese Unie en in Landen Die de 'Richtlijnen van de Europese Unie' hanteren. De onderstaande informatie is alleen van toepassing op de machineconfiguraties met het 'CE-merk' op het productidentificatieplaatje. Indien uitgerust, wordt het certificeringslabel gebruikt om de milieu-geluidscertificering van de machine te verifiëren aan de vereisten van de Europese Unie. De waarde die op het label wordt vermeld, geeft het gegarandeerde geluidsniveau voor het externe geluid (L_{WA}) aan op het moment van fabricage voor omstandigheden die zijn gespecificeerd in de '2000/14/EG'.

Duurzaamheid – Geluids- en trillingsniveaus

Geluidsniveaus

Gegarandeerd geluid aan de buitenkant		
2000/14/EC	ISO 6395:2008	110 dB(A)
Dynamische Geluidsvermogensniveau voor de Bestuurder (Dynamic Operator Sound Pressure Level) (L_{WA})		
ISO 6396:2008		74+/-2 dB(A)

Trillingsniveaus

Maximum Hand/Arm*		
ISO 5349:2001		2,5 m/s ²
Maximaal Gehele Lichaam*		
ISO/TR25398:2006		0,5 m/s ²
Stoel Overdraagbaarheid Factor		
ISO 7096:2000 – spectral class EM6		<0,7

- Waarden zijn voor een ervaren gebruiker in een dozer-toepassing, raadpleeg de bedienings- en onderhoudshandleiding voor meer informatie.

Geavanceerde cabinefiltratie

Cabine van machinist

- Verspreide HVAC-leidingen met automatische temperatuurcontrole en ventilatorsnelheid bieden de machinist het ultieme comfort met minder input van de gebruiker.
- Minder onderhoud aan de condensatorkern met automatisch omkerende ventilatoren.
- Cat geavanceerde cabinefiltratie is standaard.

Cat geavanceerde cabinefiltratie

- Bescherming van de operator tegen inadembare deeltjes (grootte van 0,3–10 micron).
- Duurzaam onder druk staande cabine (U.S. Silica compliant).
- Minder onderhoud met een langere levensduur en zeer efficiënte filters.
- Bescherming voor alle cabinecomponenten: elektronica, etc.
- Draagt bij tot de naleving van de Amerikaanse Arboclassificatie voor bedrijfsveiligheid en -gezondheid Tabel 1 vereisten voor bestuurderscabines.
- Meerlagige filters voor optionele efficiëntie-upgrades. Vraag uw Cat-dealer naar de beschikbaarheid.
 - MERV 16 – Standaard uitrusting
 - HEPA
 - Geactiveerde Koolstof + HEPA
 - ABEK1 + HEPA

D5 Brandbestrijdingfuncties

Technologische Functies

De breedste keuze aan technologische functies die u helpen om het meeste uit uw dozer te halen.

ASSIST	
Slope Indicate	✓
Stabile Blade	
Slope Assist	
Blade Load Monitor	✓
Traction Control	
AutoCarry™	
VISION/DETECT	
HD Achteruitkijkcamera met Achteruitrijlijnen	✓
LINK	
Product Link Mobiel	✓
Product Link Dual Mode	⊕
Remote Flash/Troubleshoot (software-updates op afstand/problemen oplossen)	✓
Grade connectiviteit	✓
BESTUURDER FUNCTIES	
Bestuurder ID ²	✓
Machinebeveiliging – Wachtwoord ²	✓
Machinebeveiliging – Bluetooth ²	⊕

¹ Vereist Software Enabled Attachment (SEA)

² Neem contact op met uw dealer om in te schakelen

✓ Standaard

+ Optie voor dealerinstallatie

⊕ Af-fabriek Optie

Opmerking: Grade en assist technologieën, met uitzondering van Slope Indicate, zijn niet compatibel met een Verstelbaar Blad.

Opmerking: Opmerking: Fire Dozer bevat ARO met Assist-functies, maar geen op het blad gemonteerde ARO-ready bedrading.

D5 Brandbestrijdingsdozer Standaarduitrusting en Optionele Uitrusting

Standaard- en optionele uitrusting

Standaard- en optionele uitrusting kunnen verschillen. Raadpleeg uw Cat-dealer voor meer informatie.

	Standaard	Opties		Standaard	Opties
AANDRIJFLIJN			WERKOMGEVING VAN MACHINIST		
Cat C7.1-dieselmotor	✓		Fire Dozer-cabine met gesloten en getemperde deuren/ramen, roibuuste zijruiten, noodstop voor brandstof in de cabine, scharnierende achter- en zijruiten, veegbewegingen achter met dak, acht schakelaars op het dashboard om de lichten te bedienen, zwaailicht/flitslicht gereed.	+	
Volautomatische 3-versnellingsbak:	✓		Gelamineerd Veiligheidsglas – alle ruiten		✓
– Automatisch directioneel en terugschakelen			Siliconen afdichting tussen cabine en plaatwerk	+	
– Geregelde gasklep, belasting gecompenseerd			Frisse lucht Filter	✓	
– Traploze instelling van de rijsnelheid			Aangedreven frisse lucht filter voorreiniger		✓
– Programmeerbaar/selecteerbaar bidirectioneel schakelen			Verbeterde luchtfiltratie in de cabine: uitgerust met een sintelzeef, turbine-voorreiniger met een HEPA-filter (filtert deeltjes onder 0,3 micrometer)		*
Luchtgekoelde nakoeler (ATAAC)	✓		Verbeterde cabineluchtfiltratie: combinatie van actieve koolstof en HEPA-filter. (Beschikbaar van Cat Onderdelen)		*
Radiator met aluminium platen en buizen	✓		Meerkleurig 10-inch (254 mm) vloeibaar kristal touchscreen-scherm	✓	
Automatische gloeibougies	✓		Geïntegreerde achteruitrijcamera	✓	
Differentiële besturing	✓		Belangrijkste functies van de machine in het dashboard weergegeven	✓	
Luchtfilter, venturibuis-voorfilter	✓		Toepassingsprofiel	✓	
Luchtvoorreiniger van motor met turbine/scherm		✓	Stoffen stoel	✓	
Uitschakeling van stationaire motor	✓		Luxe lederen verwarmde/geventileerde stoel		✓
Verbeterde besturing van de aandrijflijn:	✓		Elektrohydraulische bedieningselementen van uitrustingsstukken en stuurinrichting	✓	
– Afdalingscontrole			Joystickbediening – ARO		✓
– Hill Hold			Op de cabine gemonteerd modulaair verwarmings-/ventilatie-/airconditioningsysteem (HVAC)	✓	
– Decel rempedaal			Achteruitkijkspiegel	✓	
– Radius stuurcontrole			Intrekbaar veiligheidsriem van 76 mm (3 inch)	✓	
Koelvloeistof met verlengde levensduur	✓		3-puntsgordel kit (geïnstalleerd door dealer)		✓
Ether starthulp		✓	Handsteunen/afhechtingen aan beide kanten van het dak van de cabine	✓	
Eindaandrijving – Standaard of LGP	✓		Vorbereid op radiocommunicatie		✓
Brandstofpomp	✓		Radio, AM/FM/Aux/USB/Bluetooth		✓
Brandstof-waterafscheider	✓		Extra opbergruimte	✓	
Hydraulische vraagventilator	✓		Bekerhouders	✓	
Hydraulische omkeerbare ventilator	+		Voetsteunen op instrumentenpaneel	✓	
Geluidsonderdrukking (alleen EU)		✓	Handschoenvak	✓	
Afvalbestendige Radiatorkernen		✓	Opbergvak voor lunchbox	✓	
Motoropstelling voor noodvoertuigen: in overeenstemming met EPA (40 CFR 89-908) en CARB-vereisten met bescherming tegen oververhitting en DEF-peilcontrole permanent gedeactiveerd. alleen beschikbaar in de VS voor overheidsklanten die fulltime werken in noodsituaties		✓	Wissers	✓	

+Inbegrepen in het Brandbestrijdingspakket

*Aanbevolen

(vervolgd op volgende bladzijde)

D5 Brandbestrijdingsdozer Standaarduitrusting en Optionele Uitrusting

Standaard- en optionele uitrusting (vervolgd)

Standaard- en optionele uitrusting kunnen verschillen. Raadpleeg uw Cat-dealer voor meer informatie.

	Standaard	Opties		Standaard	Opties
AFSCHERMING EN RUITEN			BULLDOZERS		
Zwaar uitgevoerde onderkappen voor brandweerdozers (alle onderkappen inclusief de voorkant zijn 16 mm/0,6" dik)	+		VPAT dozer-pakket		✓
Zwaar uitgevoerde spatborden, accubak, behuizing en brandstoftankbeveiliging	+		Brandbestrijdingsbulldozerpakket – hef- en kantellijnen uitgerust met thermische en slijtvaste omhulling	+	
Omwikkelde, brandwerende vloeistofleidingen, kabelbomen en accukabels	+		BLADEN		
Volledige veegbewegingen	+		VPAT		✓
Voorruit en cabinedeuren voorzien van horren		✓	Opvouwbare VPAT		✓
Uitlaatverlenging gelijk met de bovenplaat van de sweeps	+		VPAT-blad uitgerust met borstelbescherming en twee kabels die de voorste hydraulische leidingen en cilinderstangen beschermen		*
Handgrepen		✓	HYDRAULISCHE INSTALLATIE		
ONDERSTEL			Hydraulische installatie met lastdetectie	✓	
Onderwagen standaard of lage gronddruk (LGP)	✓		Onafhankelijke pompen voor stuurinrichting en implementatie	✓	
Zwaar werk (HDXL met DuraLink)		*	ELEKTRISCH		
XtraRear onderwagen (43 schoenen) waarvan één roller aan de achterkant is toegevoegd voor extra stabiliteit op steile hellingen. Alleen aanbevolen in bergachtige gebieden en bulldozers die op los materiaal kruipen. Standaardbreedte alleen		✓	Premium verlichtingspakket: Basislichtpakket: 4 × 4200 lumen hittebestendige lampen (behuizing en lens), plus geïsoleerd harnas. Twee naar voren gemonteerd, twee naar achteren gericht.	+	
Draagrollen	✓		Optioneel lichtpakket: extra 8 × 4200 lumen heldere hittebestendige lampen (behuizing en glas) + 4 × 3370 lumen amber hittebestendige lampen (behuizing en glas)		*
Kettingspanners, hydraulisch	✓		Warmte-geïsoleerde kabelbomen om tot 8 paar lampen onafhankelijk van elkaar aan te sluiten	+	
Gesmeerde baan en rollen met levenslange smering	✓		Achteruitrijalarm	✓	
Rupsschoenen voor middelzwaar werk (zie tabel op pagina 54)	✓		Waarschuwinglichtbaken		✓
Extreme service-rupsplaten (zie tabel op pagina 54)		✓	Omvormer: een 15 Amp, 12V stopcontact	✓	
Opnieuw ontworpen rollerwagens	✓		Waarschuwingssignaal bij vooruitrijden	✓	
Rupsgeleiders van spoorgeleiderail: centraal, gedeeltelijk of volledig (NB: centrale geleidebeschermingen standaard op LGP-machine)		✓			

(vervolgd op volgende bladzijde)

+Inbegrepen in het Brandbestrijdingspakket

*Aanbevolen

D5 Brandbestrijdingsdozer Standaarduitrusting en Optionele Uitrusting

Standaard- en optionele uitrusting (vervolgd)

Standaard- en optionele uitrusting kunnen verschillen. Raadpleeg uw Cat-dealer voor meer informatie.

	Standaard	Opties
SERVICE EN ONDERHOUD		
Snelle toegang tot cabinevloer	+	
Cabine verwijderen in 30 minuten	✓	
Verstelbare pitchlink (VPAT)	✓	
Gecentraliseerde, op afstand gemonteerde drukkranen	✓	
Milieuvriendelijke aftapkraan	✓	
Verlengde onderhoudsintervallen (500 uur motor, 1000 uur aandrijflijn)	✓	
Snelle brandstofvulling		✓
Brandwerende EcoSafe-olie.		✓
Servicecentrum op grondniveau (externe elektrische uitschakeling, secundaire uitschakelaar, urenteller)	✓	
Snelle olieerversing		✓
Zwaaruitgevoerde geperforeerde radiatordeuren, lamellen en scharnierend	✓	
Toegangsladder aan achterzijde	✓	
Navulpomp (alleen EU)		✓
Afneembare motorbehuizingen, geperforeerd en scharnierend	✓	
S·O·S SM -monsterafnamepoorten	✓	
Schophouder	✓	
Werklamp onder de motorkap		✓

+Inbegrepen in het Brandbestrijdingspakket

*Aanbevolen

	Standaard	Opties
BATTERIJEN, STARTMOTOREN, ALTERNATORS EN KOELVLOEISTOF		
95 Amp. Alternator	✓	
24 Volt starter	✓	
Noordpool Koelvloeistof, -51 °C (-60 °F)		✓
Motorkoelvloeistof, -37 °C (-35 °F)	✓	
Koud weerpakket: zware accu, heavy-duty starter, ether starthulpmiddel, waterwarmer met mantel		✓
Twee onderhoudsvrije 12-volt batterijen (950 cca) (24 volt-systeem)	✓	
UITRUSTINGSSTUKKEN		
Dual control lier/ripper warmte-geïsoleerd	+	
Lier:		✓
– PACCAR PA55, lage snelheid PTO		
– PACCAR PA55, standaard snelheid PTO		
– Fairlead Assembly; 3 rollen, past op PA55 lieren		
– Retrofit kit (4de rol); past op PA55 lieren		
Trekstang		✓
Een sleeпоog aan de voorzijde en 6 spanbanden	+	
Brandblussysteem aan boord, uitgerust met roestvrijstalen tank van 84 liter/22 gal, pomp geactiveerd vanaf de stoel van de machinist, slang met handsproeikop en klep klaar om een sproeisysteem aan te sluiten. Systeem kan verder worden aangepast door dealer of klant.		*

CAT TECHNOLOGIE		
Slope Indicate	✓	
Assist Non-ARO	✓	
– Slope Assist		
– Traction Control		
– Stable Blade		
– Blade Load Monitor		
– AutoCarry		
Compatibiliteit met radio's en basissystemen van Trimble, Topcon, en Leica	✓	
U kunt 3D grade systemen van Trimble, Topcon, en Leica installeren	✓	
Product Link, Mobiel	✓	
Product Link – Dual mobiel/satelliet		✓
Remote Flash/Troubleshoot (software-updates op afstand/problemen oplossen)	✓	
Grade connectiviteit		✓
Bestuurders-ID	✓	
Machinebeveiliging – wachtwoord	✓	
Machinebeveiliging – Bluetooth		✓
Klaar voor afstandsbediening	✓	
Cat Commando om te dozeren		✓



オフロード法2014年
基準適合

Meer gedetailleerde informatie over onze Cat-producten, verkoopdiensten en industriële oplossingen kunt u vinden op onze website www.cat.com

© 2021 Caterpillar

Alle rechten voorbehouden

Materialen en specificaties zijn onderhevig aan verandering zonder kennisgeving. De machines op de foto's zijn mogelijk uitgerust met bijkomende hulpstukken. Raadpleeg uw Cat-dealer voor beschikbare opties.

CAT, CATERPILLAR, LET'S DO THE WORK, hun respectievelijke logo's, 'Caterpillar Corporate Yellow', en de handelsopmaak van 'Power Edge' en Cat 'Modern Hex', evenals de bedrijfs- en productidentiteit die hierin wordt gebruikt, zijn handelsmerken van Caterpillar en mogen niet zonder toestemming worden gebruikt.

ADXQ2535-02 (09-2021)
Vervangt ADXQ2535-01
Versienummer: 17B
(Aus-NZ, Europa, Japan, N Am,
Zuid-Korea, Turkije)

