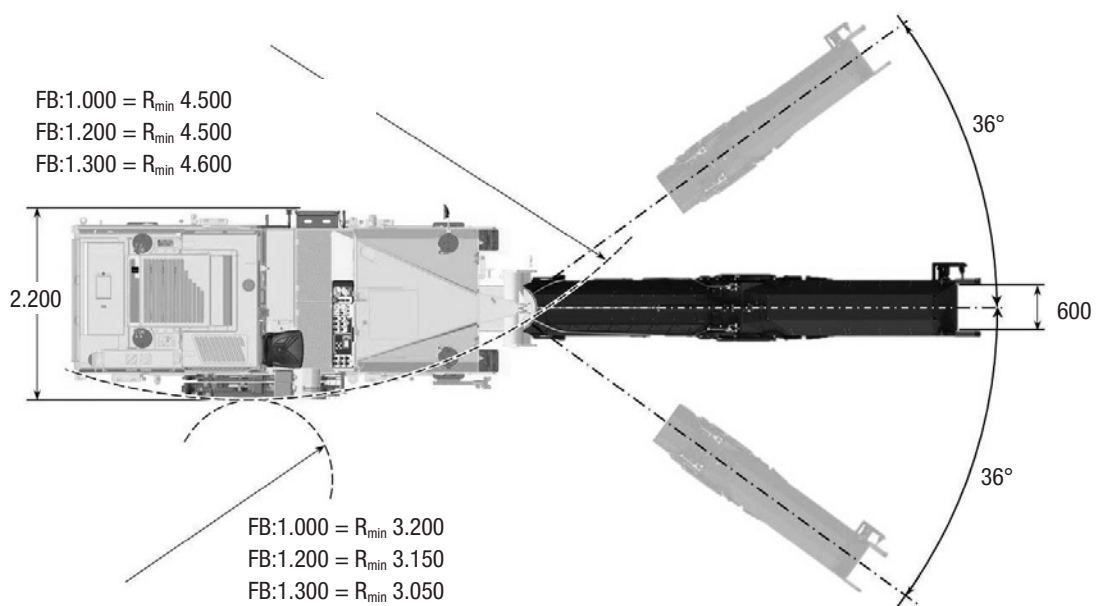
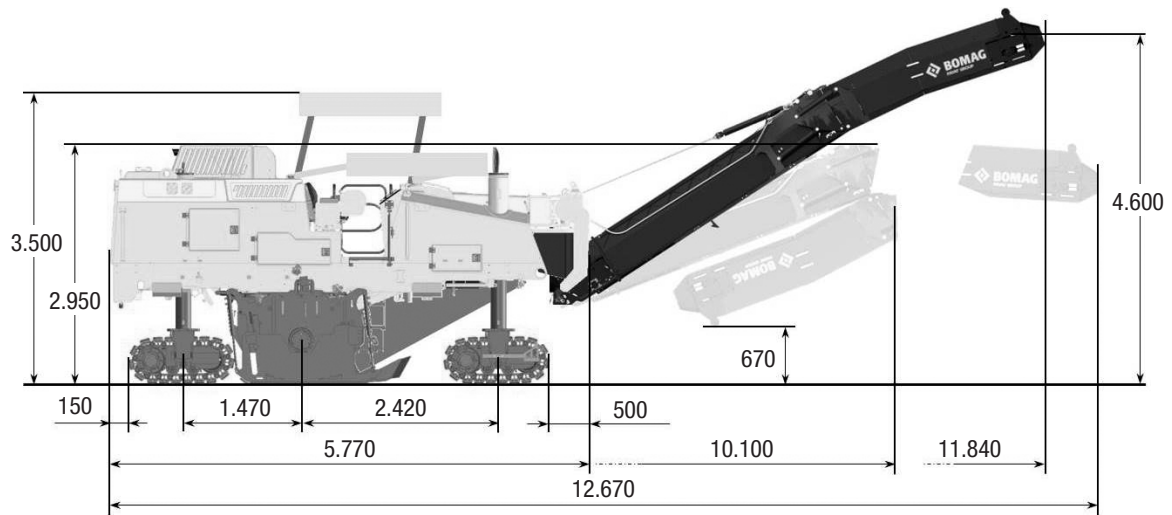


TECHNISCHE DATEN

KALTFRÄSEN

BM 1000/30, BM 1200/30, BM 1300/30 TIER 4





BM 1000/30

Frästiefe T (cm) für mittelharten Asphalt gerechnet	4	8	12	16	24	32
Vorschub V (m/min)	18 - 24	12 - 16	9 - 12	6,5 - 9	3,5 - 5	2 - 3
Flächenleistung Ft (m ² /h) (theoretisch)	1100 - 1450	700 - 1000	550 - 700	400 - 550	200 - 300	120 - 200
Fräsvolumen Qt (m ³ /h) (theoretisch)	44 - 58	56 - 80	66 - 84	64 - 88	48 - 72	39 - 64

BM 1200/30

Frästiefe T (cm) für mittelharten Asphalt gerechnet	4	8	12	16	24	32
Vorschub V (m/min)	15 - 20	10 - 13	7 - 10	5,5 - 7,5	2,5 - 4,5	1,5 - 3
Flächenleistung Ft (m ² /h) (theoretisch)	1080 - 1440	720 - 936	504 - 720	396 - 540	180 - 324	108 - 216
Fräsvolumen Qt (m ³ /h) (theoretisch)	43 - 57	57 - 75	60 - 86	63 - 86	43 - 77	34 - 69

BM 1300/30

Frästiefe T (cm) für mittelharten Asphalt gerechnet	4	8	12	16	24	32
Vorschub V (m/min)	13 - 19	9 - 12	7 - 9	5 - 7	2,5 - 4	1 - 2,5
Flächenleistung Ft (m ² /h) (theoretisch)	1000 - 1450	700 - 950	550 - 700	400 - 550	200 - 300	80 - 200
Fräsvolumen Qt (m ³ /h) (theoretisch)	42 - 58	56 - 76	66 - 84	64 - 88	48 - 72	26 - 64

Im praktischen Einsatz haben folgende Faktoren starken Einfluß auf die Leistung: unterschiedliches Fräsmaterial, Wartezeiten auf LKW, Verkehrsbehinderungen, Straßeneinbauten wie Schachtdeckel, Hydranten, etc.

Technische Daten

Fräswalze

	BOMAG BM 1000/30	BOMAG BM 1200/30	BOMAG BM 1300/30
Fräsbreite max	1.000	1.200	1.300
Frästiefe	0 – 320	0 – 320	0 – 320
Fräslinienabstand	15	15	15
Schnittkreisdurchmesser	980	980	980
Anzahl Fräsmeißel	99	115	121
Fräs-Drehzahl	111	111	111

Antrieb

Motorhersteller	CAT	CAT	CAT
Typ	C7.1 ACERT	C7.1 ACERT	C7.1 ACERT
Abgasstufe	4/4 final	4/4 final	4/4 final
Kühlung	Flüssigkeit	Flüssigkeit	Flüssigkeit
Anzahl der Zylinder / Hubraum	6 / 7.000	6 / 7.000	6 / 7.000
Leistung	205 / 280	205 / 280	205 / 280
Drehzahl	2.200	2.200	2.200
Max. Drehmoment	1.257	1.257	1.257
Kraftstoffverbrauch bei max. Drehmoment	212	212	212
Kraftstoffverbrauch bei Nennleistung	231	231	231
Kraftstoffverbrauch im Baustellenmix	26	26	26
Generator	24	24	24
Batterie	2 x 12 / 132	2 x 12 / 132	2 x 12 / 132

Fahreigenschaften

Fahrgeschwindigkeit	0 – 6	0 – 6	0 – 6
Arbeitsgeschwindigkeit	0 – 28	0 – 28	0 – 28
Laufwerke, L x B x H	1.275 x 268 x 570	1.275 x 268 x 570	1.275 x 268 x 570

Füllmengen

Kraftstoff	450	450	450
AdBlue	40	40	40
Wasser	1.250	1.250	1.250
Hydraulik	130	130	130

Ladesystem

Breite Förderband, innen / außen	600 / 600	600 / 600	600 / 600
Theoretische Verladekapazität	170	170	170
Abwurfhöhe	4.600	4.600	4.600

Gewichte Maschine

Max. Betriebsgewicht (incl. Optionen)	20.000	20.350	20.550
Betriebsgewicht CECE	19.150	19.500	19.700
Eigengewicht	18.715	19.065	19.265

Mehrgewichte Optionen

Wetterschutzdach	150	150	150
Feinfräswalze	300	300	300

Technische Änderungen vorbehalten. Maschinen können mit Sonderzubehör abgebildet sein.

Standardausrüstung

Frästechnik

- Fräswalze LA15
- BOMAG BMS 15 Wechselhaltersystem
- Proportional verstellbare Wassermenge
- Nivellierung, 2 Seiten + Querneigung
- Hydraulisch betätigte Seitenschilder
- Hydraulisch betätigter Niederhalter
- Abstreifer mit einstellbarem Abstreifdruck
- Automatische Grenzlastregelung
- Automatische Traktionskontrolle
- Klappbares Abwurfband

Antriebe

- 4-Ketten Fahrwerk
- Vierkettenlenkung, vorne oder/und hinten
- Hundegang
- Automatische Traktionskontrolle
- Stufenloser Transportgang
- Stufenlose Fräsgeschwindigkeiten
- Mechanischer Fräsantrieb

Bedienkomfort

- Komfort-Arbeitsplatz für Bedienung im Sitzen
- Selbsterklärende, übersichtliche Bedieneinheit
- Konzentration der Service- und Wartungspunkte

Sicherheit & Umweltschutz

- Flüssigkeitsgekühlter Motor der neuesten Abgasstufe
- Flüster-Paket zur Lärmeliminierung
- Variabel platzierbare Zusatzscheinwerfer
- Rundumkennleuchte
- Rückspiegel
- Sicherheitspaket mit NOT-AUS Schaltern
- Rückfahrwarneinrichtung
- Vandalismussichere Abdeckungen für die Bedieneinheiten

Zusatzausrüstung

Basismaschine

- Wetterschutzdach
- Wasserbefüllpumpe
- Hochdruckreiniger
- Druckluftanlage
- StVZO-Beleuchtung
- Sonderlackierung
- Biologisch abbaubares Hydrauliköl

Frästechnik

- Fräswalze 1000, BMS15, LA15
- Fräswalze 1200, BMS15, LA15
- Fräswalze 1300, BMS15, LA15
- Fein-Fräswalze 1000, BMS15, LA8
- Fein-Fräswalze 1200, BMS15, LA8
- Fein-Fräswalze 1300, BMS15, LA8
- POWER DRUM 1000, BMS15, LA22
- POWER DRUM 1200, BMS15, LA22
- POWER DRUM 1300, BMS15, LA22

Nivellieranlagen und elektronische Hilfsmittel

- BOMAG TELEMATIC

