

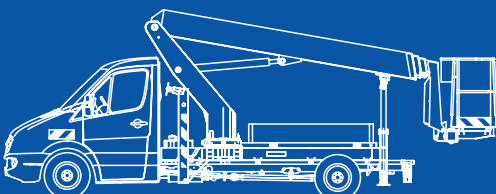
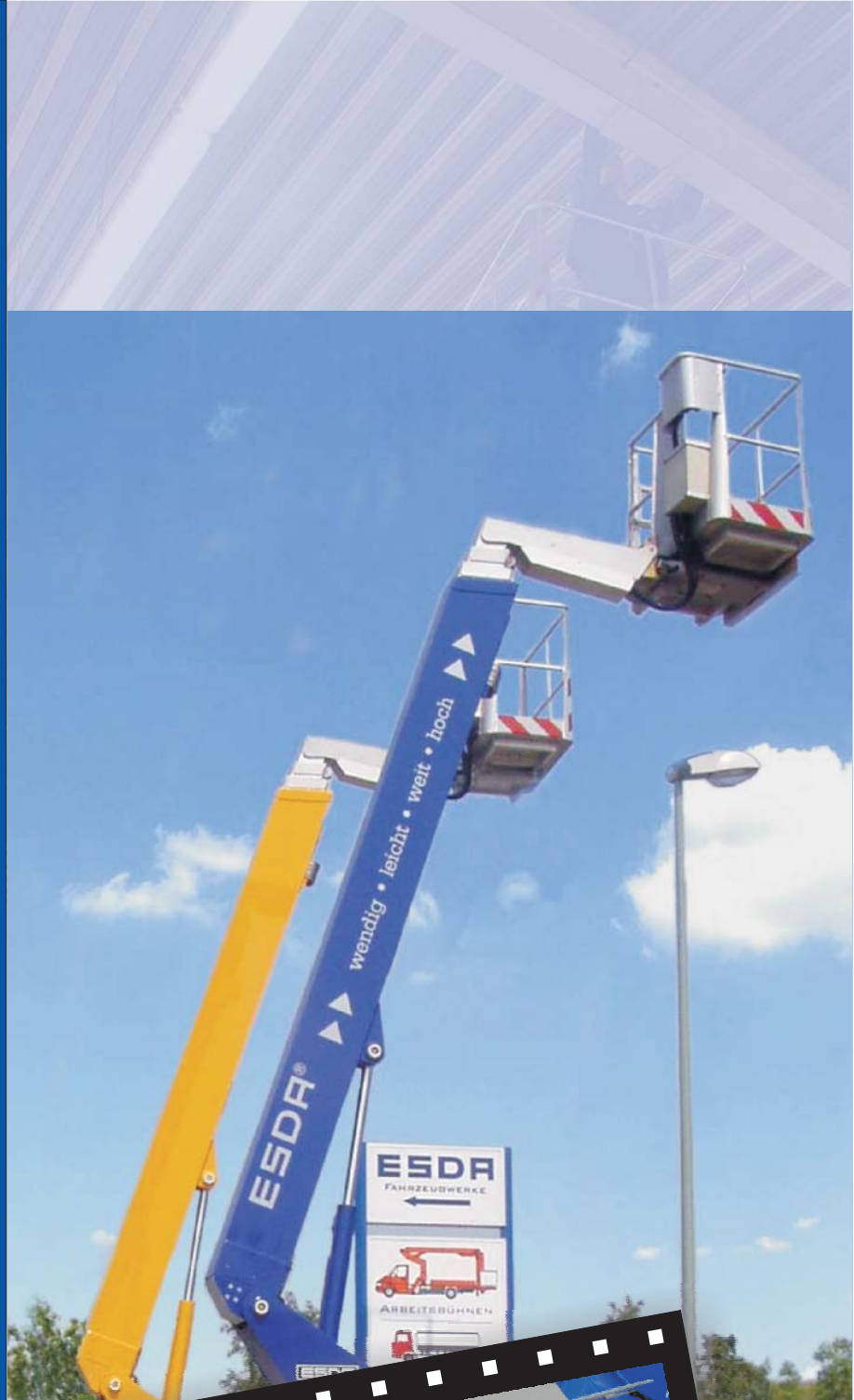
Teleskop-LKW Arbeitsbühne

auf 3,5 t Trägerfahrzeug

Telescopic working platform on 3,5 t lorry



- Dank Aluminium-Teleskopmast große Arbeitshöhe und seitliche Reichweite auf leichtem Trägerfahrzeug
- Kompaktere Bauweise
- Für Führerscheinklasse B geeignet
- Schneller Aufbau durch vier vollhydraulische Abstützungen,
- Aufstellautomatik optional
- Alle Bewegungen proportional und sanft steuerbar
- Umfangreiche Schutzfunktionen zur Sicherheit des Bedienpersonals
- Anwenderfreundliches Bedienpultkonzept mit zwei identischen, untereinander austauschbaren Steuerpulten im Korb sowie am Fahrzeug
- Energieführung vollständig innenliegend
- Strom im Korb 230 Volt, 16 A Fehlerstromschutzschalter
- Korbdreheinrichtung 2 x 45°
- Korbwechselsystem optional
- Negatives Teleskopieren



ESDA[®]
Fahrzeugwerke GmbH

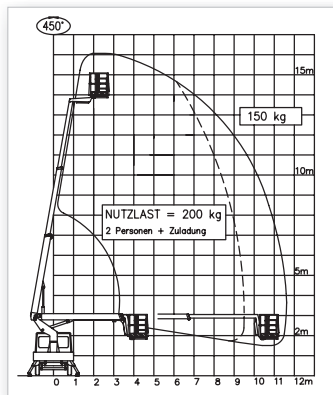
Im Rinschenrott 3a
37079 Göttingen
Telefon ++49 (0)551/3859-0
Telefax ++49 (0)551/3859-50

E-mail: info@esda-fahrzeugwerke.de
Internet: www.esda-fahrzeugwerke.de

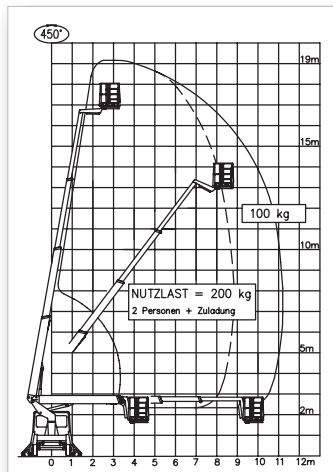
ESDA® Teleskop-LKW-Arbeitsbühnen

Dank Aluminium-Teleskopmast mit großer Höhe auf kleinem Trägerfahrzeug sowie eine geringe Abstützbreite. Dadurch sehr schmal, wendig und flexibel. Vorn Klappabstützung, hinten Schrägstützen.

Due to aluminium telescoping mast with high elevation on small carrier vehicle and low width of support. Thus very slim, manoeuvrable and flexible. Front folding support, rear slant support.



TL 1650 auf 3,5t Trägerfahrzeug



TL 1950 auf 3,5t Trägerfahrzeug

Typen / type

Max Arbeitshöhe
Max. Working height

Max. Reichweite
Max. Outreach

Trägerfahrzeug
Carrier vehicle

Plattformhöhe
Height of platform

Schwenkbereich
Slewing range

Tragkraft
Basket load

Personen im Korb
Persons in basket

Fahrzeuginlänge
Length of vehicle

Abstützbreite
Width of support

Fahrzeughöhe
Height of vehicle

Radstand
Wheel base

TL 1650

ca. 16,20 m

ca. 11,00 m

3.500 kg

ca. 14,20 m

450°

200 kg

2

ca. 7.850 mm

vo. 3.100 mm
hi. 2.100 mm

ca. 3.000 mm

4.325 mm

TL 1950

ca. 19,20 m

ca. 11,40 m

3.500 kg

ca. 17,20 m

450°

200 kg

2

ca. 7.870 mm

vo. 3.100 mm
hi. 2.100 mm

ca. 3.000 mm

4.325 mm

Serienausstattung:

- Teleskopausleger aus hochfesten Spezial-Aluminiumrohr-Elementen mit eloxierter Oberfläche, exakte Führung durch großflächige Gleitstücke, Energieführung innenliegend
- Abdeckung des Hilfsrahmens aus rutschfestem Aluminiumblech
- Alu-Arbeitskorb 1.300 x 725 mm, mit seitlichem Einstieg
- Teleskopsystem negativ austeleskopierbar (TL 1950)
- 4 hydraulische Abstützungen, feuerverzinkt, einzeln oder paarweise proportional vom Korb aus steuerbar bei aufliegendem Grundausleger
- 4 Unterlegplatten zur besseren Lastverteilung
- Korbdrehrichtung, elektr. hydraulisch ca. 2 x 45°
- Elektronische Lastmomentbegrenzung (LMB)
- Proportionalsteuerung aus dem Arbeitskorb und vom Fahrzeug aus
- Notsteuerung für alle Bewegungen der Arbeitsbühne am Fahrzeug, einschließlich Abstützung, über Handpumpe
- Pulte identisch und austauschbar, Klartext-Display zur Anzeige von Betriebszuständen
- Hochwertige Lackierung nach Wunsch in RAL-Farben
- 2 Schukosteckdosen 230 V / 16 A im Arbeitskorb, einschließlich Fehlerstromschutzschalter (FI)
- TÜV-Abnahme

Zubehör:

- GfK-Arbeitskorb 1.300 x 750 mm, seilt. Einstieg mit Tür, Isolationsschutz 1000 V, inkl. Holzrahmen als Sägeschutz und Haube für Steuerpult
- Halter mit 2 Ösen, isoliert für GfK-Korb, zum Befestigen von Sicherheitsgurten
- Automatische Aufstellnivellierung der Abstützung
- Aluminium-Bordwände
- Aluminium-Kastenaufbau z.B. 1.000 x 2.090 x 880 mm (L x B x H), mit verschließbaren Rollläden, einschließlich Bordwände
- „Home“-Funktion
- Abstreifbürsten an den Teleskopenden
- etc.

Standard equipment:

- Telescopic boom of high-strength special aluminium tube elements with anodized surface, exact control by large-surface sliding blocks, and telescopic chain system
- Auxiliary frame cover on non-skid aluminium sheets
- Aluminium working cage 1,300 x 725 mm with lateral entry
- Telescopic system with negative telescopic movements (TL 1950)
- 4 hydraulic supports, hot-dip galvanized, can be controlled from the cage individually or in pairs proportionally with the basic boom being layed out
- 4 liners for better load distribution
- Basket turning device, hydraulic, approx. rotary angle 2 x 45°
- Electronic load moment limitation
- Proportional control from the working cage and the vehicle
- Emergency control for all movements on the vehicle including support, with hand pump
- All functions can be controlled from the cage as well as ground operator panel, clear-text display for operating states
- High-quality paint options in RAL colours
- 2 Home Office sockets 230 V / 16 A in the working cage, including residual current circuit-breaker (FI)
- TÜV acceptance

Special equipment:

- GFRP working cage 1.300 x 750 mm, lateral entry with door, 1000 V insulation protection, wooden frame as sawing protection and cover for control panel
- 2 eyelets for GFRP cage, insulated, for hooking safety belts
- Automatic leveling of the outriggers
- Aluminium gate walls
- Aluminium box body, approx. 1.000 x 2.290 x 880 mm (L x W x H), with lockable shutters, including gate walls
- „Home“-Funktion
- Stripping brushes on the telescope ends
- etc.