

SKYJACK™

MODELES CE | SJ 46AJ SJ 51AJ



GAMME ARTICULEE

NACELLES AUTOMOTRICES **Articulées**

La nouvelle gamme de nacelles articulées Skyjack a été élaborée en utilisant les caractéristiques de conception fiables et robustes de Skyjack. La gamme des nacelles articulées Skyjack offre deux versions : la 46AJ et la 51AJ. Les deux modèles sont équipés en standard d'une rotation de la tourelle à 360 degrés continue. L'absence de déport arrière complète la conception unique de la tourelle pour une utilisation aisée dans les espaces restreints. La capacité de traction accrue est fournie par le système d'essieu 4x4 utilisé sur la plupart des produits Skyjack. Cela permet entre autres de réduire le coût d'entretien et d'offrir une transmission performante et fiable. Les machines AJ sont équipées d'un blocage de différentiel à commande

hydraulique qui permet à l'opérateur de bloquer le différentiel arrière sur un terrain accidenté. La position déverrouillée du différentiel améliore le rayon de braquage et réduit le marquage au sol.

Caractéristiques :

- Commandes de conduite et de direction asservies au sens de translation
- Elévation verticale réelle, évitant le ripage vers l'avant ou l'arrière du panier
- Commandes analogiques, ainsi que le système de câblage numéroté et codé par couleurs standard chez Skyjack

GAMME ARTICULEE

Nacelles automotrices articulées

Dimensions	SJ 46AJ	SJ 51AJ
Hauteur plancher	14,15 m	15,58 m
Portée horizontale	7,68 m	9,16 m
Hauteur d'articulation	7,63 m	7,63 m
Dimensions du panier	1,83 m x 0,76 m	1,83 m x 0,76 m
Largeur repliée	2,24 m	2,24 m
Déport arrière	ZERO	ZERO
Hauteur repliée	2,07 m	2,07 m
Longueur repliée	6,50 m	7,25 m
Empattement	2,03 m	2,03 m
Garde au sol	0,40 m	0,40 m
Rotation	360° continue	
Rotation de la plate-forme	180°	180°
Longueur du bras pendulaire	1,42 m	1,42 m
Débattement du bras pendulaire +/-	+70° / -75°	+70° / -75°
Poids	6 981 kg	7 316 kg
Pente admissible	45 %	45 %
Rayon de braquage (intérieur)	2,48 m	2,48 m
Rayon de braquage (extérieur)	5,15 m	5,15 m
Oscillation de l'essieu	0,20 m	0,20 m
Vitesse de translation (grande vitesse)	7,7 km/h	7,7 km/h
Capacité de charge	227 kg	227 kg
Nombre de personnes max.	2	2

CARACTERISTIQUES STANDARDS

- Système d'essieu 4x4
- Différentiel arrière à verrouillage mécanique contrôlé par l'opérateur et différentiel avant à glissement limité
- Essieu oscillant
- Conduite autorisée à pleine hauteur
- Rotation à 360° continue de la tourelle
- Pente admissible de 45 %
- Moteur diesel Deutz (48 CV)
- Moteur sur tiroir extractible et pivotant
- Capots à ouverture verticale
- Garde-corps du panier modulable
- Panier avec portillon
- Précâblage 220 V dans le panier
- Commandes de conduite et de direction asservies au sens de translation
- Commandes proportionnelles
- Système de commande par relais
- Câblage numéroté et codé par couleurs
- Horamètre
- Détecteur de surcharge
- Avertisseur sonore
- Points d'arrimage des harnais
- Points d'arrimage/de levage
- Freins SAHR à bain d'huile (essieu arrière)
- Pneus tout terrains gonflés mousse 315/55 D20

OPTIONS†

- Plate-forme de 0,76 x 1,52 m
- Générateur 3,5 kW (incluant un refroidisseur d'huile hydraulique)
- Kit de démarrage par temps froid
- Epurateur pour diesel
- Refroidisseur d'huile hydraulique
- Lampe à éclats
- Projecteurs de travail
- Alarme de mouvement

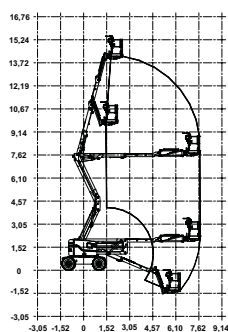
Options pneumatiques ‡

- Pneus gonflés mousse, non marquants

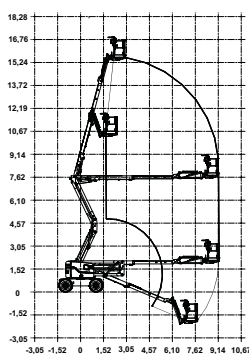
‡ Les délais de production peuvent être plus longs en fonction des équipements en option. Consultez l'usine.

** La capacité et le poids de la machine peuvent varier lorsque des options sont ajoutées.

Courbe de travail - SJ 46AJ



Courbe de travail - SJ 51AJ



Skyjack - Royaume-Uni

Unit 1, Maes-y-Clawdd
Maesbury Road Industrial Estate
Oswestry, Shropshire, SY10 8NN
Tél. : +44 1691 676235
Fax : +44 1691 676239
Courriel : info@skyjackeurope.co.uk

www.skyjack.com

Skyjack AB (Suède)

Marieholmsgatan 2
415 02 Göteborg
Suède
Tél. : +46 31212245
Fax : +46 31212066

Skyjack SAS (France)

Lieudit Les Prêtes
22 bis rue de l'avenir
38150 Chanas
Tél. : +33 (0)4 74 20 30 20
Fax : +33 (0)4 74 20 58 93

Skyjack Hebebühnen GmbH (Allemagne)

Wullener Feld 27
D-58454 Witten
Tél. : +49 2302 2026909
Fax : +49 2302 2025671

Cette brochure est publiée à des fins d'illustration uniquement et s'appuie sur l'information la plus récente au moment de l'impression. Skyjack Inc. se réserve le droit d'apporter des changements à tout moment et sans préavis aux spécifications, normes et équipement en option. Consultez le manuel d'utilisation, ainsi que le manuel d'entretien et des pièces pour les procédures appropriées. Les plates-formes CE respectent la Directive sur les engins de chantier 2006/42/CE.

SKYJACK™