

KOBELCO

Hydraulikbagger **SK115SR**

Löffelinhalt: 0,17 - 0,50m³ SAE gehäuft
Motorleistung: 58,8 kW (80 PS) bei 2.050 min⁻¹
Betriebsgewicht: 11.900 kg

SK135SRLC SK135SRL

Löffelinhalt: 0,24 - 0,70m³ SAE gehäuft
Motorleistung: 62,5 kW (85 PS) bei 2.050 min⁻¹
Betriebsgewicht: 13.900 kg-SK135SRLC
Betriebsgewicht: 16.000 kg-SK135SRL



Die Baureihe SR: Der Standard für den Einsatz bei geringem Heckschwenkradius



Stellen Sie sich eine Hydraulikbagger-Baureihe mit umfassender Leistung bei extrem geringem Heckschwenkradius vor, so dass sich der Fahrer ganz auf die Arbeit vor sich konzentrieren kann, auch auf beengtem Raum. Genau diese Überlegung liegt der Konstruktion der KOBELCO-Baureihe SR zugrunde - ein Konzept, das die Zustimmung von Fahrern auf Baustellen überall auf der Welt gefunden hat. Die Maschinen der Baureihe SR bieten sämtliche Vorteile eines geringen Heckschwenkradius, leisten jedoch zugleich dieselbe Arbeit wie herkömmliche Modelle und sorgen so für optimale Vielseitigkeit. Nun dürfen wir voller Stolz den nächsten Schritt in der Entwicklung des SR-Konzepts bekannt geben. An die allseits geschätzte Tradition ihrer Vorgänger anknüpfend, setzen die neuen Maschinen SK115SR/SK135SR LC einen neuen Standard für den Einsatz bei geringem Heckschwenkradius.

Umfassende Leistung bei geringem Heckschwenkradius

Dank des extrem geringen Heckschwenkradius können Sie sich ganz auf die Arbeit konzentrieren.

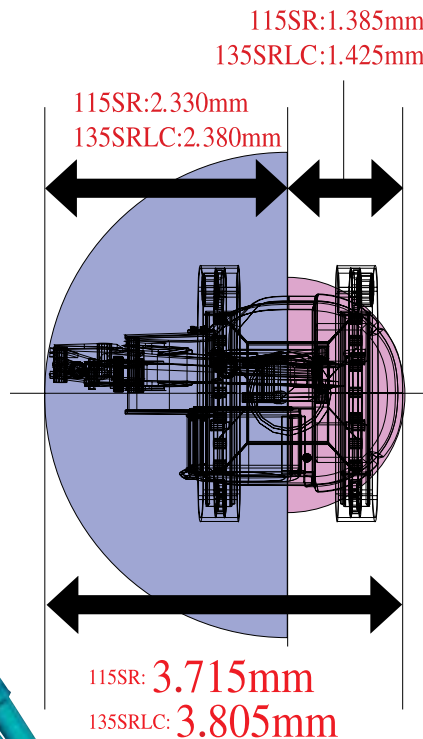
Das Heck des Oberwagens bleibt beim Schwenken fast völlig innerhalb der Breite des Unterwagens, so dass sicherer und effizienter gearbeitet werden kann.

Mehr Einsatzmöglichkeiten, mit zwei Vorteilen

Die Gefahr von Zusammenstößen mit Hindernissen auf der Baustelle sinkt, und der Bagger kann an zuvor unzugänglichen Stellen eingesetzt werden, wie entlang von Wänden oder im Wald, ohne dass man sich dauernd um das Heck sorgen müsste. So haben die Fahrer einen doppelten Vorteil, denn die Maschine erledigt dieselbe Arbeit wie ein herkömmliches Modell, bietet jedoch den Vorzug des geringeren Heckschwenkradius.

Ein Arbeitsradius von unter 4m

Für einen 180°-Schwenkvorgang benötigt der SK115SR/SK135SRLC weniger als 4 Meter Freiraum, so dass auch auf kleinen Baustellen in einem fort gegraben, geschwenkt und geladen werden kann.

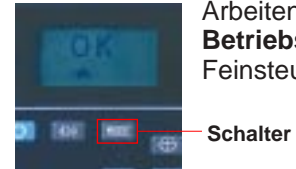


Drei ITCS-Betriebsarten

Einfach per Knopfdruck kann zwischen drei Betriebsarten gewählt werden.

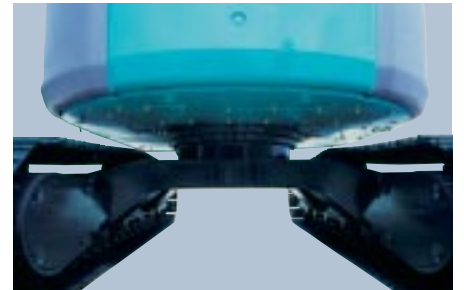
Betriebsart H für schweres Graben
Betriebsart S für energieeffizientes Arbeiten

Betriebsart FC für Feinsteuerung



Ausgezeichnete Leistungen und Standfestigkeit

Der Boden des Oberwagens ist aus einer einzigen dicken Stahlplatte gefertigt, was für optimale Standfestigkeit sorgt.



Automatisches Fahrwerk mit zwei Geschwindigkeiten

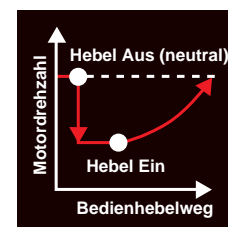
Eine automatische Fahrgeschwindigkeitsregelung sorgt für reibungsloseres, effizienteres Fahren auf der Baustelle.

Schneller Fahrmodus: 6,0 km/h
Langsamer Fahrmodus: 3,5 km/h

SK135SRL

Schneller Fahrmodus: 5,1 km/h
Langsamer Fahrmodus: 2,8 km/h

Automatische Drehzahlabsenkung



Sobald sich der Steuerhebel in Neutralstellung befindet, wird die Motordrehzahl automatisch abgesenkt, um Treibstoff zu sparen

sowie die Lärm- und Abgasemissionen zu verringern. Bei Wiederaufnahme des Betriebs wird die Motordrehzahl schrittweise erhöht, um die Sicherheit zu gewährleisten.

- Das Schwenkprioritätssystem führt bei gleichzeitigem Betrieb von Schwenken und Stiel dem Schwenken automatisch Extraleistung zu.
- Das ruckfreie Fahrwerk sorgt für sanftes Anfahren und Anhalten.
- Das Geradeauslaufsystem hält die Maschine bei gleichzeitigem Betrieb mehrerer Funktionen auf Kurs.

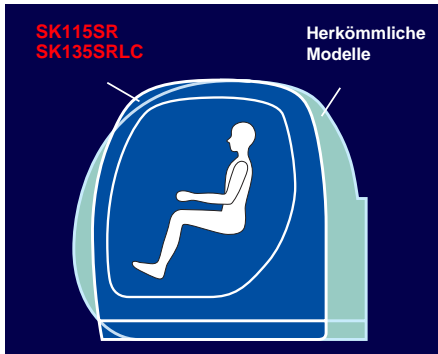


Die geräumige, komfortable und ruhige Kabine macht den Unterschied

Geräumige Komfort-Kabine bietet jede Menge Platz

Trotz ihrer kompakten Außenabmessungen bietet die Kabine in ihrem Inneren eine bequeme und geräumige Arbeitsumgebung.

- Hohe Kopffreiheit ermöglicht einfaches Ein- und Aussteigen.
- Kabinenbreite und Beinfreiheit mit herkömmlichen Maschinen vergleichbar
- Sitzmechanismus mit zwei Schienen sorgt für optimale Arbeitshaltung.



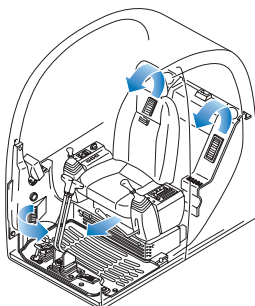
Auf niedrigen Lärm- und Vibrationspegel ausgerichtete Konstruktion für möglichst ermüdungsfreies Arbeiten



Ruhige Kabine mit niedrigem Geräuschpegel dank einer an der Rückseite angebrachten Isolationsplatte mit tiefen Aussparungen. Auch die Vibration wird minimiert, und zwar mit Hilfe von abgedichteten Viskose-Kabinendämpfern.

Vollautomatische Klimaanlage

Die leistungsfähige automatische Klimaanlage ist mit einer Frischluftansaugung und einem Entfroster ausgerüstet.



Kühlleistung: 4,8 kW (4.100 kcal/h)
Heizleistung: 5,7 kW (4.900 kcal/h)



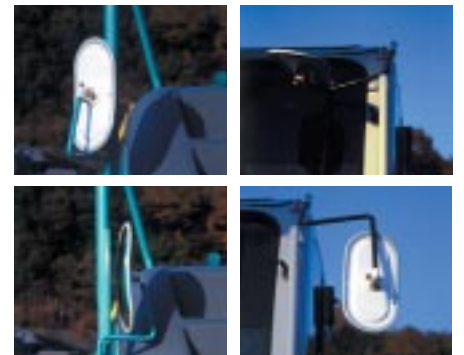
Breites Sichtfeld gewährleistet sicheren Einsatz

- Der durch den Scheibenwischer gereinigte Bereich der Frontscheibe wurde um circa 11% vergrößert.
- Es wurde ein Rückspiegel angebracht, um den toten Winkel hinter dem Kontergewicht auszuschalten.
- Die Schalter wurden weiter nach vorne gelegt, für mehr Sicherheit beim Steuern



und einen übersichtlicheren Aufbau des rechten Steuerstands.

- Zusätzliche Sicht durch 2 einstellbare Seitenspiegel, zum leichteren Verladen auf Transportanhänger.



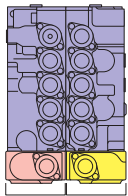
Zahlreiche Ausstattungsmerkmale sorgen für Komfort

- Dosenhalter
- Staufach für Kleinteile
- Großraum-Gepäckfach hinter dem Sitz
- Ausstellbares Sonnendach
- Kabinenlicht mit Türkontakt



Grosse Vielseitigkeit - da ist die Auswahl der Idealausstattung ein Leichtes

Zusätzliche Steuerventile



Für vielseitige Einsatzbereiche können am Steuerblock einfach zusätzliche doppelwirkende Ventile angebracht werden.

Zusatzventil Planierschild

Der große Planierschild erledigt Anhöf- und Auffüllarbeiten äußerst effizient, wobei die Planierschildschläuche mit Kupplungen versehen sind, so dass der Planierschildwechsel

müheles vonstatten geht. Als Option ist für den SK135SRLC auch ein verstellbarer Planierschild erhältlich.

Gummiplatten zum Anschrauben an die Ketten als Option



Die Bodenplatten der Ketten weisen Löcher auf, in die speziell konstruierte Gummiplatten eingeschraubt werden können, um den Straßenbelag zu schützen.



MOTOR

Typ:	ISUZU 4BG1TABGA
Bauart:	Direkteinspritzung, wassergekühlter 4-Takt-Dieselmotor mit Turbolader
Zylinderzahl:	4
Bohrung und Hub:	105 mm x 125 mm
Hubraum:	4.329 cc
Motorleistung:	Netto 58.8 kW bei 2.050 min ⁻¹ Netto 80 PS bei 2.050 min ⁻¹
Max. Drehmoment:	294 Nm bei 1.600 min ⁻¹ 30 kgf·m bei 1.600 min ⁻¹



HYDRAULIKSYSTEM

Hauptpumpen:	Zwei verstellbare Axialkolbenpumpen
Max. Fördermenge:	2 x 118 Liter/min
Max. Arbeitsdruck	
Baggerkreis (Hauptkreis):	330 kgf/cm ²
Fahrantrieb:	330 kgf/cm ²
Schwenkantrieb:	265 kgf/cm ²
Vorsteuerkreis:	50 kgf/cm ²
Vorsteuerpumpe:	Zahnradpumpe
Steuerventilblock:	6 Steuerventile
Ölkühler:	Luftkühlung (Lamellenrohrkühler, Saugentlüftung)



FAHRERKABINE & BELÜFTUNG

Die lärmisolierte Allwetter-Stahlkabine ist auf mit Silikonöl gefüllten Viscose-Dämpfern befestigt. Die großflächige Rundumverglasung aus getöntem Sicherheitsglas mit einschiebbarer Frontscheibe und herausnehmbarem Unterfenster sichert dem Fahrer uneingeschränkte Sicht auf sein Arbeitsfeld. Die Kabine ist weiter ausgestattet mit schienengeführtem 4-fach verstellbarem Fahrersitz mit "Joy Stick"-Bedienhebeln, drehbarem elektrischen Drehzahlpotentiometer, Sicherheitssperrehebel und gut lesbarem Kontroll- und Sicherheitsmonitor. Vollautomatische Klimaanlage, die Frischluft in die Kabine bringt. Intervall-Frontscheibenwischer mit zwei Waschdüsen, Kabinentür mit Türkontaktschalter, Sonnendach, Innenbeleuchtung, Kleiderhaken und Ablagefach.



ARBEITSAUSRÜSTUNG



FAHRWERK

Fahrmotoren:	Unabhängige, zweistufige Axialkolben-Verstellmotoren für jede Seite
Bremsen:	Automatisch wirkende Mehrscheibenbremsen für jede Seite
Bodenplatten:	41 auf jeder Seite
Fahrgeschwindigkeit:	6,0/3,5 km/h
Steigfähigkeit:	70 %(35°)
Zugkraft:	120 kN (12.200 kgf) (SAE J1309 MAY 91)



SCHWENKWERK

Bremse:	Hydraulisch, schließt automatisch, wenn sich Schwenkhebel in Neutralstellung befindet.
Feststellbremse:	Hydraulisch wirkende Scheibenbremse
Schwenkgeschwindigkeit:	11,4 min ⁻¹
Heckschwenkradius:	1.385mm
Min. Schwenkradius vorn:	2.330mm



AUSLEGER, STIEL UND LÖFFEL

Auslegerzylinder (2):	95 mm x 1.450 mm
Stielzylinder:	110 mm x 1.075 mm
Löffelzylinder:	95 mm x 885 mm

PLANIERSCHILD

Abmessungen:	2.490 mm(Breite) x 570 mm (Höhe)
Arbeitsbereich:	490 mm x 540 mm
(nach unten / oben)	



FÜLLMENGEN UND MIERMITTEL

Kraftstofftank:	168 Liter
Kühlwasser:	18 Liter
Motoröl:	13 Liter
Endantrieb:	2 x 2,5 Liter
Schwenkantrieb:	1,7 Liter
Hydrauliköl	
Tank (Füllstand):	94 Liter
Hydrauliksystem:	140 Liter

Anwendung		Tieföffel						
		Universal						
Löffelinhalt (SAE gehäuft)	m ³	0,17	0,23	0,30	0,37	0,45	0,50	
Löffelinhalt (gestrichen)	m ³	0,13	0,19	0,22	0,27	0,35	0,45	
Schnittbreite	Mit Seitenschneiden	mm	–	600	700	800	950	1.000
	Ohne Seitenschneiden	mm	450	500	600	700	850	900
Anzahl der Zähne			3	3	3	4	4	4
Kombination	1,9 m Stiel		○	○	○	○	○	○
	2,2 m Stiel		○	○	○	○	○	△
	2,7 m Stiel		○	○	○	○	△	×
	2,2+0,6 m Stiel		○	○	○	△	×	×

○ Empfohlen △ Nur für Ladearbeiten × Nicht zu empfehlen



ARBEITSBEREICHE

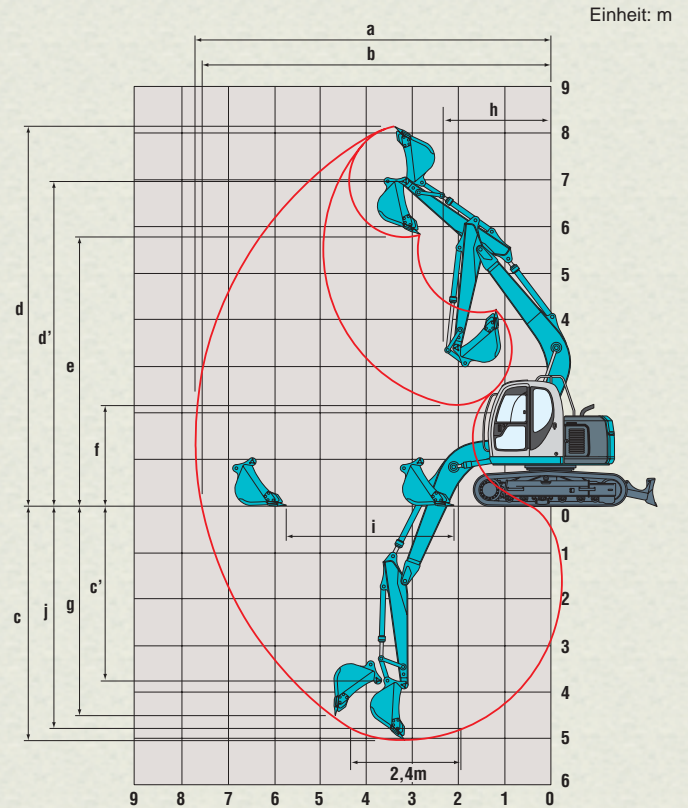
Einheit: m

Bereich \ Stiel	1,9	Std. 2,2	2,7	1,9 + 0,6
a - Max. Reichweite	7,43	7,71	8,18	8,27
b - Max. Reichweite in Bodenhöhe	7,29	7,59	8,05	8,14
c - Max. Grabtiefe	4,76	5,06	5,56	5,66
c' - Max. Tiefe der Löffeldrehachse	3,55	3,85	4,35	4,45
d - Max. Einstechhöhe	7,96	8,16	8,49	8,54
d' - Max. Höhe der Löffeldrehachse	6,78	6,98	7,31	7,36
e - Max. Ausschütthöhe	5,57	5,78	6,10	6,15
f - Min. Ausschütthöhe	2,51	2,17	1,72	1,58
g - Max. senkrechte Grabtiefe	3,96	4,50	4,86	4,89
h - Min. vorderer Schwenkradius	2,44	2,33	2,59	2,43
i - Max. Reichweite in der Standebene	3,03	3,65	4,22	4,51
j - Max. Grabtiefe bei 2,4 m breiter Sohle	4,48	4,80	5,35	5,45
Löffelinhalt (SAE gehäuft) m ³	0,50	0,45	0,37	0,30

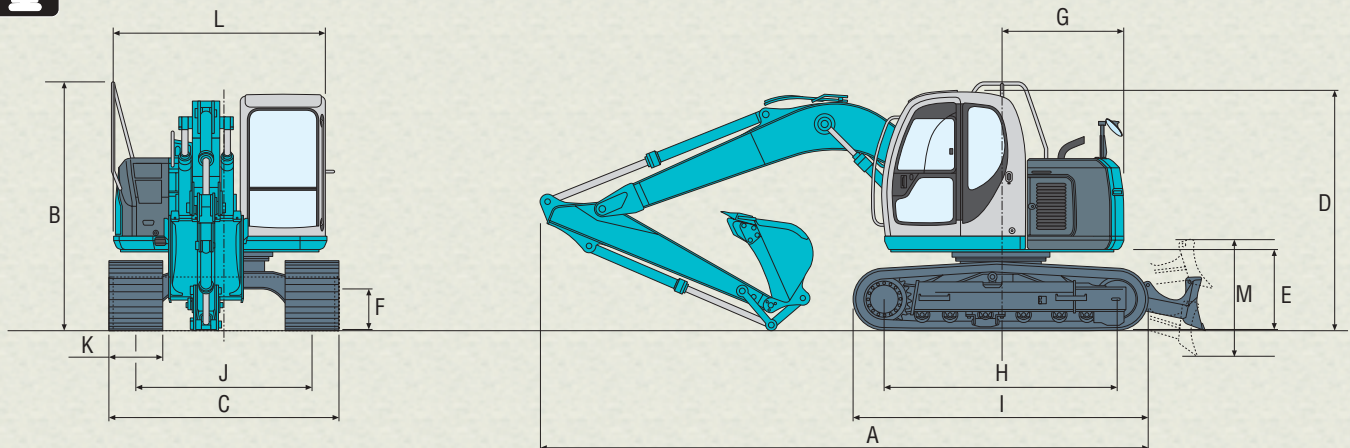
Grabkraft

Einheit: kN(kgf)

Stiellänge	1,9 m	Std. 2,2 m	2,7 m	2,2 + 0,6 m
Losbrechkraft	85,5 (8.720)			
Reißkraft	66,9 (6.820)	58,8 (6.000)	52,0 (5.300)	49,1 (5.010)



ABMESSUNGEN



Stiellänge	1,9m	Std. 2,2 m	2,7 m
A Gesamtlänge	6.690	6.880	6.890
B Gesamthöhe (bis Oberkante Handlauf)	2.810		
C Gesamtbreite (600 mm Bodenplatten)	2.590		
D Gesamthöhe (bis Oberkante Kabine)	2.740		
E Bodenfreiheit unter Kontergewicht*	910		
F Bodenfreiheit*	455		

		Einheit: m
G	Heckschwenkradius	1.385
H	Abstand (Mitte Leitrad –Mitte Turas)	2.610
I	Länge des Laufwerks	3.320
J	Spurbreite	1.990
K	Bodenplattenbreite	500/600/700
L	Gesamtbreite Oberwagen	2.410
M	Planierschild (nach unten / oben)	490/540

*Maße ohne Plattenstege.

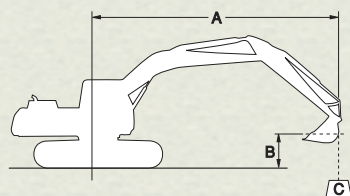


BETRIEBSGEWICHT UND BODENDRUCK

In Standardausführung, mit Standardausleger, 2,2 m Stiel und 0,45 m³ SAE-gehäuften Löffel

Form	Dreistegbodenplatte (gleicher Höhe)			Flache Bodenplatte
Bodenplattenbreite	mm	500	600	500
Fahrwerkbreite	mm	2.490	2.590	2.490
Bodendruck	kPa (kg/cm ²)	40 (0,41)	34 (0,35)	30 (0,31)
Betriebsgewicht	kg	11.800	11.900	12.200

HUBKRAFTTABELLE



Über Front



Seitlich bzw. 360 Grad

A - Reichweite von Drehpunktmittle bis Löffelhaken
 B - Höhe Löffelhaken über/unter Geländeoberkante
 C - Tragkräfte in Kilogramm
 • max. Arbeitsdruck: 330 kgf/cm²

		SK115SR Standard-Stiel: 2,2 m Löffel: 0,45 m ³ SAE gehäuft 340 kg Bodenplatte: 500 mm							
A \ B		1,5 m		3,0 m		4,5 m		6,0 m	
6,0 m	kg					*2.200	*2.200		
4,5 m	kg					*2.500	2.500		
3,0 m	kg			*4.100	*4.100	*3.100	2.400	2.000	1.400
1,5 m	kg			*6.000	4.200	3.100	2.200	1.900	1.300
Standebene	kg			5.800	3.900	2.900	2.000	1.800	1.300
-1,5 m	kg	*5.200	*5.200	5.700	3.800	2.800	2.000		
-3,0 m	kg	*8.400	*8.400	*5.300	3.900	2.900	2.000		

		SK115SR Standard-Stiel: 2,2 m Löffel: 0,45 m ³ SAE gehäuft 340 kg Bodenplatte: 600 mm							
A \ B		1,5 m		3,0 m		4,5 m		6,0 m	
6,0 m	kg					*2.200	*2.200		
4,5 m	kg					*2.500	*2.500		
3,0 m	kg			*4.100	*4.100	*3.100	2.500	2.000	1.500
1,5 m	kg			*6.000	4.300	3.100	2.200	1.900	1.400
Standebene	kg			5.900	3.900	3.000	2.100	1.900	1.300
-1,5 m	kg	*5.200	*5.200	5.800	3.900	2.900	2.000		
-3,0 m	kg	*8.400	*8.400	*5.300	4.000	2.900	2.000		

Anmerkungen:

1. Beim Heben und Halten von Lasten dürfen die angegebenen Nennwerte für die jeweiligen Belastungsradien und -höhen nicht überschritten werden.
2. Bei den Hubleistungen wird davon ausgegangen, daß die Maschine auf ebenem, stabilem und gleichmäßig tragendem Untergrund steht. Der Fahrer muß spezifische Faktoren, wie Weichheit oder Unregelmäßigkeit des Bodens, Unebenheiten, Seitenbelastung, abruptes Anhalten der Last, gefährliche Arbeitsbedingungen, Unerfahrenheit des Personals, Gewicht von anderen Löffeltypen, Lastaufnahme-mittel, Zubehörteile etc. berücksichtigen.
3. Leistungen am Lasthaken.
4. Die Nennlasten entsprechen der Norm SAE J1097. Sie betragen maximal 87% der

- hydraulischen Tragkraft oder 75% der Kipplast. Nennlasten mit einem Sternchen (*) sind durch die hydraulische Tragkraft und nicht durch die Kipplast begrenzt.
5. Wenn am SK115SR ein Planierschild angebracht ist, dürfen Sie auf keinen Fall versuchen, die Hubleistung zu erhöhen, indem Sie den Planierschild auf den Boden aufsetzen und zur Stabilisierung einsetzen!
 6. Vor Inbetriebnahme muß der Fahrer die Bedienungsanleitung sorgfältig zur Kenntnis nehmen. Die Vorschriften für den sicheren Betrieb der Maschine sind unter allen Umständen zu befolgen.
 7. Die Kraftangaben beziehen sich nur auf die Maschine, wie sie durch KOBELCO CONSTRUCTION MACHINERY CO., LTD original hergestellt und normal ausgerüstet wurde.

TECHNISCHE DATEN



MOTOR

Typ:	ISUZU 4BG1TABGA
Bauart:	Direkteinspritzung, wassergekühlter 4-Takt-Dieselmotor mit Turbolader
Zylinderzahl:	4
Bohrung und Hub:	105 mm x 125 mm
Hubraum:	4.329 cc
Motorleistung:	Netto 62,5 kW bei 2.050 min ⁻¹ Netto 85 PS bei 2.050 min ⁻¹
Max. Drehmoment:	313 Nm bei 1.600 min ⁻¹ 32 kgf-m bei 1.600 min ⁻¹



HYDRAULIKSYSTEM

Hauptpumpen:	Zwei verstellbare Axialkolbenpumpen
Max. Fördermenge:	2 x 118 Liter/min
Max. Arbeitsdruck:	
Baggerkreis (Hauptkreis):	350 kgf/cm ²
Fahrtrieb:	350 kgf/cm ² –SK135SRLC 385 kgf/cm ² –SK135SRL
Schwenkantrieb:	285 kgf/cm ²
Vorsteuerkreis:	50 kgf/cm ²
Vorsteuerpumpe:	Zahnradpumpe
Steuerventilblock:	6 Steuerventile
Ölkühler:	Luftkühlung (Lamellenrohrkühler, Saugentlüftung)



FAHRERKABINE & BELÜFTUNG

Die lärmisolierte Allwetter-Stahlkabine ist auf mit Silikonöl gefüllten Viscose-Dämpfern befestigt. Die großflächige Rundumverglasung aus getöntem Sicherheitsglas mit einschiebbarer Frontscheibe und herausnehmbarem Unterfenster sichert dem Fahrer uneingeschränkte Sicht auf sein Arbeitsfeld. Die Kabine ist weiter ausgestattet mit schienengeführtem 4-fach verstellbarem Fahrersitz mit "Joy Stick"-Bedienhebeln, drehbarem elektrischen Drehzahlpotentiometer, Sicherheitssperrehebel und gut lesbarem Kontroll- und Sicherheitsmonitor. Vollautomatische Klimaanlage, die Frischluft in die Kabine bringt. Intervall-Frontscheibenwischer mit zwei Waschdüsen, Kabinentür mit Türkontaktschalter, Sonnendach, Innenbeleuchtung, Kleiderhaken und Ablagefach.



FAHRWERK

Fahrmotoren:	Unabhängige, zweistufige Axialkolben-Verstellmotoren für jede Seite
Bremsen:	Automatisch wirkende Mehrscheibenbremsen für jede Seite
Bodenplatten:	46 auf jeder Seite - SK135SRLC 42 auf jeder Seite - SK135SRL
Fahrgeschwindigkeit:	6,0/3,5 km/h - SK135SRLC 5,1/2,8 km/h - SK135SRL
Steigfähigkeit:	70 % (35°)
Zugkraft:	127 kN (13.000 kgf) – SK135SRLC 157 kN (16.000 kgf) – SK135SRL (SAE J1309 MAY 91)



SCHWENKWERK

Bremse:	Hydraulisch, schließt automatisch, wenn sich Schwenkhebel in Neutralstellung befindet.
Feststellbremse:	Hydraulisch wirkende Scheibenbremse
Schwenkgeschwindigkeit:	11,7 min ⁻¹
Heckschwenkradius:	1.425mm
Min. Schwenkradius vorn:	2.380mm



AUSLEGER, STIEL UND LÖFFEL

Auslegerzylinder (2):	100 mm x 1.038 mm
Stielzylinder:	115 mm x 1.150 mm
Löffelzylinder:	95 mm x 885 mm

PLANIERSCHILD

Abmessungen:	2.490 mm (Breite) x 570 mm (Höhe)
Arbeitsbereich:	490 mm x 540 mm
(nach unten / oben)	



FÜLLMENGEN UND SCHMIERMITTEL

Kraftstofftank:	168 Liter
Kühlwasser:	18 Liter
Motoröl:	13 Liter
Endantrieb:	2 x 2,5 Liter
Schwenkantrieb:	1,7 Liter
Hydrauliköl	
Tank (Füllstand):	94 Liter
Hydrauliksystem:	140 Liter



ARBEITSAUSRÜSTUNG

Anwendung	Tieflöffel								
	Universal								
Löffelinhalt (SAE gehäuft)	m ³	0,24	0,31	0,38	0,45	0,50	0,57	0,70	
Löffelinhalt (gestrichen)	m ³	0,20	0,23	0,28	0,35	0,45	0,50	–	
Schnittbreite	Mit Seitenschneiden	mm	600	700	800	900	1.000	1.100	–
	Ohne Seitenschneiden	mm	500	600	700	800	900	1.000	1.150
Anzahl der Zähne		3	3	4	4	5	5	5	
Kombination	2,45 m Stiel		○	○	○	○	○	×	×
	2,95 m Stiel		○	○	○	○	×	△	×

○ Empfohlen △ Nur für Ladarbeiten × Nicht zu empfehlen

SK135SRLC SK135SRL



SK135SRLC

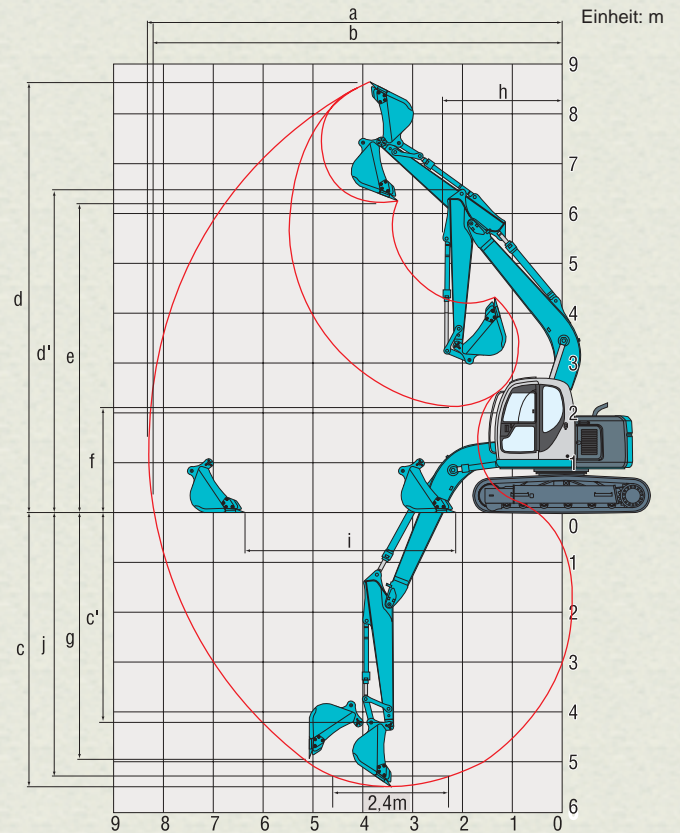
Einheit: m

Bereich	Stiel	Std. 2,45	2,95
a - Max. Reichweite		8,34	8,77
b - Max. Reichweite in Bodenhöhe		8,21	8,65
c - Max. Grabtiefe		5,5	6,01
c' - Max. Tiefe der Löffeldrehachse		4,29	4,79
d - Max. Einstechhöhe		8,83	8,86
d' - Max. Höhe der Löffeldrehachse		7,43	7,66
e - Max. Ausschütthöhe		6,20	6,44
f - Min. Ausschütthöhe		2,12	1,65
g - Max. senkrechte Grabtiefe		4,96	5,25
h - Min. vorderer Schwenkradius		2,38	2,65
i - Max. Reichweite in der Standebene		4,24	4,77
j - Max. Grabtiefe bei 2,4 m breiter Sohle		5,30	5,63
Löffelinhalt (SAE gehäuft)	m ³	0,50	0,38

GRABKRAFT

Einheit: kN(kgf)

Stiellänge	2,45 m	2,95 m
Losbrechkraft	88,2 (8.990)	
Reißkraft	63,6 (6.490)	58,1 (5.920)



SK135SRL

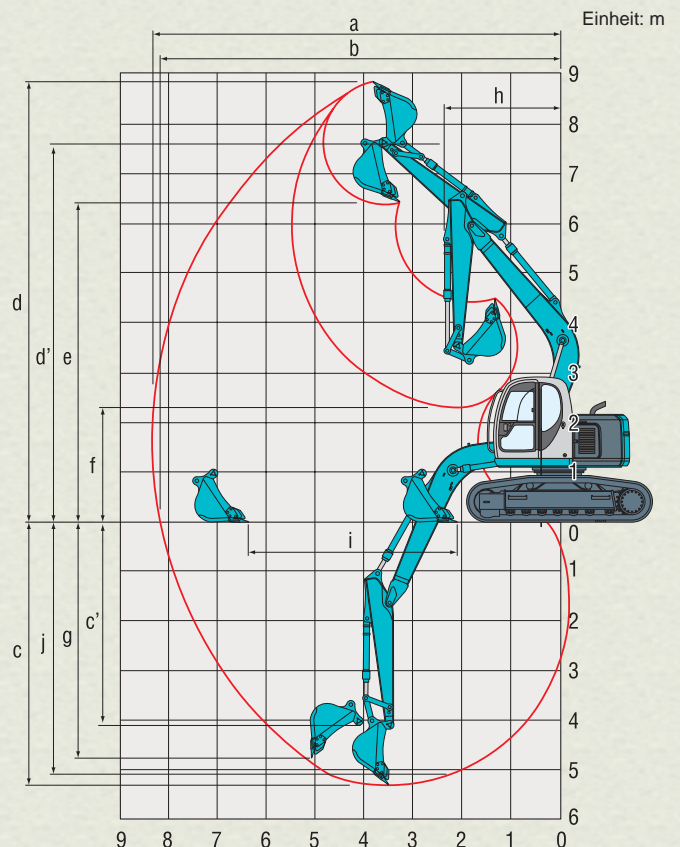
Einheit: m

Bereich	Stiel	Std. 2,45	2,95
a - Max. Reichweite		8,34	8,77
b - Max. Reichweite in Bodenhöhe		8,17	8,61
c - Max. Grabtiefe		5,32	5,82
c' - Max. Tiefe der Löffeldrehachse		4,09	4,59
d - Max. Einstechhöhe		8,83	9,05
d' - Max. Höhe der Löffeldrehachse		7,62	7,86
e - Max. Ausschütthöhe		6,40	6,63
f - Min. Ausschütthöhe		2,31	1,85
g - Max. senkrechte Grabtiefe		4,77	5,06
h - Min. vorderer Schwenkradius		2,38	2,65
i - Max. Reichweite in der Standebene		4,27	4,80
j - Max. Grabtiefe bei 2,4 m breiter Sohle		5,11	5,63
Löffelinhalt (SAE gehäuft)	m ³	0,50	0,38

GRABKRAFT

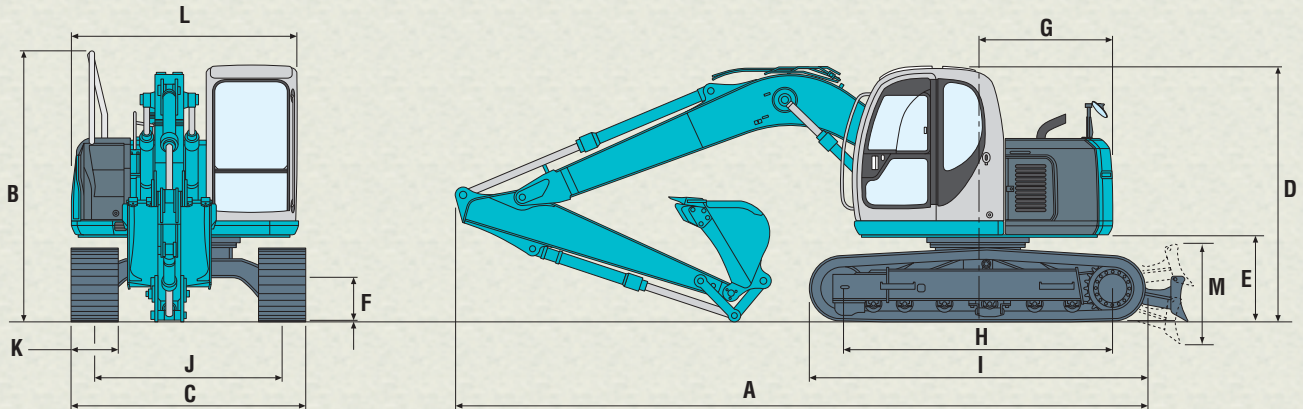
Einheit: kN(kgf)

Stiellänge	2,45 m	2,95 m
Losbrechkraft	88,2 (8.990)	88,2 (8.990)
Reißkraft	63,6 (6.490)	58,1 (5.920)





ABMESSUNGEN



Einheit: mm

	SK135SRLC		SK135SRL	
	Std. 2,45 m	2,95 m	Std. 2,45 m	2,95 m
Stiellänge				
A Gesamtlänge	7.440	7.470	7.430	7.470
B Gesamthöhe (bis Oberkante Handlauf)	2.810		3.010	
	2.590		2.840	
C Gesamtbreite	(600 mm Bodenplatten)		(800 mm Bodenplatten)	
D Gesamthöhe (bis Oberkante Kabine)	2.740		2.940	
E Bodenfreiheit unter Kontergewicht	910		1.100	

F Bodenfreiheit	455	600
G Heckschwenkradius	1.425	
H Abstand (Mitte Leitrad – Mitte Turas)	3.035	2.990
I Länge des Laufwerks	3.740	3.800
J Spurbreite	1.990	2.040
K Bodenplattenbreite	500/600/700	800/900
L Gesamtbreite Oberwagen	2.410	
M Planierschild (nach unten/oben)	490/540	



BETRIEBSGEWICHT UND BODENDRUCK

In Standardausführung, mit Standardausleger, 2,2 m Stiel und 0,45 m³ SAE-gehäuftem Löffel

Form	Dreistegbodenplatte (gleicher Höhe)					
Bodenplattenbreite	mm	500	600	700	800	900
Fahrwerkbreite	mm	—	—	—	2.840	2.940
Bodendruck	kPa (kg/cm²)	SK135SRLC	41 (0,41)	35 (0,35)	31 (0,31)	—
		SK135SRL	—	—	—	30 (0,31)
Betriebsgewicht	kg	SK135SRLC	13.600	13.900	14.100	—
		SK135SRL	—	—	—	16.000

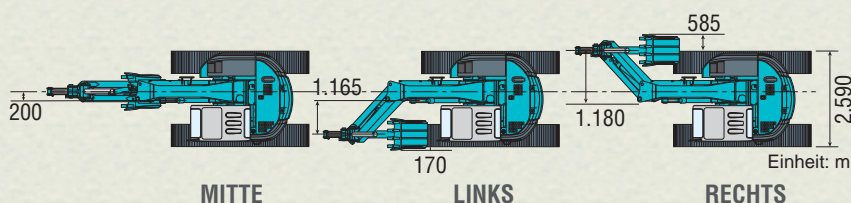
SEITLICHE GRAB-AUSRÜSTUNG



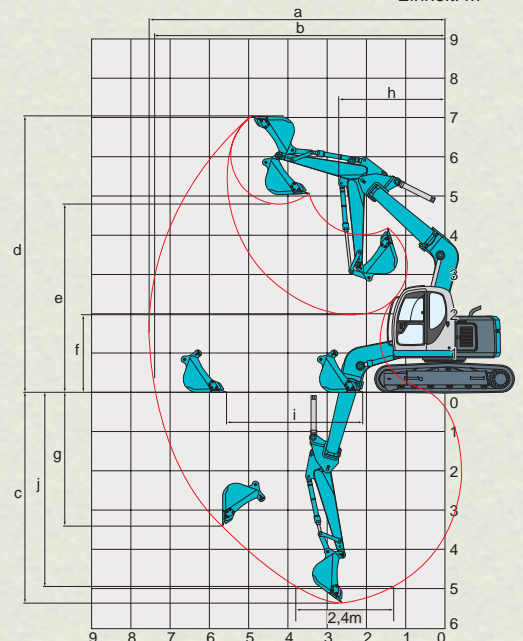
ARBEITSBEREICHE

Stiel	2,2 m		
Versatz	(Mitte)	Max. (links)	Max. (rechts)
a Max. Reichweite	7,53	7,11	7,10
b Max. Reichweite in Bodenhöhe	7,39	6,96	6,94
c Max. Grabtiefe	5,35	4,93	4,91
d Max. Einstechhöhe	7,04	6,77	6,76
e Max. Ausschütthöhe	4,81	4,54	4,53
f Min. Ausschütthöhe	1,98	1,71	1,70
g Max. senkrechte Grabtiefe	3,40	3,06	3,04
h Min. Schwenkradius	2,70	2,37	2,36
i Max. Reichweite in der Standebene	3,47	3,48	3,48
j Max. Grabtiefe bei 2,4 m breiter Sohle	4,94	4,51	4,50
Löffelinhalt (SAE gehäuft)	m³ 0,50		

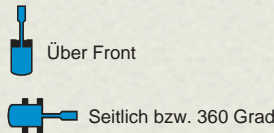
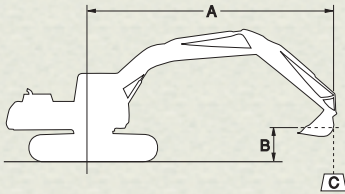
Einheit: m



Einheit: m



HUBKRAFTTABELLE



A - Reichweite von Drehpunktmitte bis Löffelhaken
 B - Höhe Löffelhaken über/unter Geländeoberkante
 C - Tragkräfte in Kilogramm
 • max. Arbeitsdruck: 350 kgf/cm²

		SK135SRLC Standard-Stiel: 2,45 m Löffel: 0,50 m ³ SAE gehäuft 370 kg Bodenplatte: 600 mm							
		1,5 m		3,0 m		4,5 m		6,0 m	
B	A								
	4,5 m	kg					*3.100	*3.100	*2.700
3,0 m	kg			*5.300	*5.300	*3.800	3.100	3.100	1.900
1,5 m	kg			*7.800	5.200	*4.700	2.900	2.900	1.700
Standebene	kg			*7.400	4.900	4.500	2.600	2.800	1.700
-1,5 m	kg	*5.100	*5.100	*8.300	4.800	4.400	2.500	2.800	1.600
-3,0 m	kg	*8.200	*8.200	*7.000	4.900	4.400	2.500		

		SK135SRLC Standard-Stiel: 2,45 m Löffel: 0,50 m ³ SAE gehäuft 370 kg Bodenplatte: 700 mm							
		1,5 m		3,0 m		4,5 m		6,0 m	
B	A								
	4,5 m	kg					*3.100	*3.100	*2.700
3,0 m	kg			*5.300	*5.300	*3.800	3.100	3.100	1.900
1,5 m	kg			*7.800	5.300	*4.700	2.800	3.000	1.800
Standebene	kg			*7.400	5.000	4.600	2.600	2.900	1.700
-1,5 m	kg	*5.100	*5.100	*8.300	4.900	4.500	2.600	2.800	1.600
-3,0 m	kg	*8.200	*8.200	*7.000	5.000	4.500	2.600		

		SK135SRL Standard-Stiel: 2,45 m Löffel: 0,50 m ³ SAE gehäuft 370 kg Bodenplatte: 800 mm							
		1,5 m		3,0 m		4,5 m		6,0 m	
B	A								
	4,5 m	kg					*3.180	*3.180	*2.880
3,0 m	kg			*5.650	*5.650	*3.960	3.740	*3.290	2.340
1,5 m	kg			*8.020	6.440	*4.860	3.470	3.560	2.230
Standebene	kg			*7.560	6.120	5.410	3.280	3.460	2.140
-1,5 m	kg	*5.480	*5.480	*8.240	6.080	5.330	3.210	3.420	2.100
-3,0 m	kg	*8.650	*8.650	*6.830	6.190	*4.560	3.250		

		SK135SRL Standard-Stiel: 2,45 m Löffel: 0,50 m ³ SAE gehäuft 370 kg Bodenplatte: 900 mm							
		1,5 m		3,0 m		4,5 m		6,0 m	
B	A								
	4,5 m	kg					*3.180	*3.180	*2.880
3,0 m	kg			*5.650	*5.650	*3.960	3.780	*3.290	2.380
1,5 m	kg			*8.020	6.530	*4.860	3.510	3.610	2.260
Standebene	kg			*7.560	6.200	5.410	3.320	3.510	2.170
-1,5 m	kg	*5.480	*5.480	*8.240	6.160	5.380	3.250	3.470	2.130
-3,0 m	kg	*8.650	*8.650	*6.830	6.270	*4.560	3.290		

Anmerkungen:

1. Beim Heben und Halten von Lasten dürfen die angegebenen Nennwerte für die jeweiligen Belastungsradien und -höhen nicht überschritten werden.
2. Bei den Hubleistungen wird davon ausgegangen, daß die Maschine auf ebenem, stabilem und gleichmäßig tragendem Untergrund steht. Der Fahrer muß spezifische Faktoren, wie Weichheit oder Unregelmäßigkeit des Bodens, Unebenheiten, Seitenbelastung, abruptes Anhalten der Last, gefährliche Arbeitsbedingungen, Unerfahrenheit des Personals, Gewicht von anderen Löffeltypen, Lastaufnahmemittel, Zubehörteile etc. berücksichtigen.
3. Leistungen am Lasthaken.
4. Die Nennlasten entsprechen der Norm SAE J1097. Sie betragen maximal 87% der

- hydraulischen Tragkraft oder 75% der Kipplast. Nennlasten mit einem Sternchen (*) sind durch die hydraulische Tragkraft und nicht durch die Kipplast begrenzt.
5. Wenn am SK135SRLC ein Planierschild angebracht ist, dürfen Sie auf keinen Fall versuchen, die Hubleistung zu erhöhen, indem Sie den Planierschild auf den Boden aufsetzen und zur Stabilisierung einsetzen!
 6. Vor Inbetriebnahme muß der Fahrer die Bedienungsanleitung sorgfältig zur Kenntnis nehmen. Die Vorschriften für den sicheren Betrieb der Maschine sind unter allen Umständen zu befolgen.
 7. Die Kraftangaben beziehen sich nur auf die Maschine, wie sie durch KOBELCO CONSTRUCTION MACHINERY CO., LTD original hergestellt und normal ausgerüstet wurde.

Zuverlässig, sicher und wartungsfreundlich

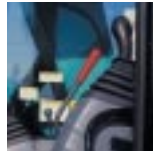
Korrosionsbeständiger, leicht zu reinigender Aluminiumölkühler



Das Staubschutzgitter des Ölkühlers kann zur leichteren Reinigung einfach abgenommen werden. (Auf dem Foto ist der Kühler mit abgenommener linken Abdeckung zu sehen.)

Zuverlässige Bremsen und Verriegelungen erhöhen die Sicherheit

- Der Sicherheitssperrehebel verhindert unbeabsichtigte Bewegungen beim Einsteigen oder Verlassen der Kabine.
- Die Feststellbremsen für Fahrgestell und Schwenkwerk verhindern jede Bewegung der Maschine nach dem Abstellen.
- Rohrbruchsicherungsventile für Ausleger und Stiel als Option
- Der Not-Aus-Stop-Knopf setzt sämtliche anderen Funktionen außer Betrieb und schaltet den Motor ab.



Der Multifunktions-Prüf- und Sicherheitsmonitor ist einfach abzulesen



- Die Liste der per Augenschein zu überprüfenden Punkte wurde auf 10 reduziert, um die tägliche Wartung zu vereinfachen.
- Die 28 Punkte umfassende Selbstdiagnose lokalisiert Funktionsstörungen, bevor sie sich zu einem ernstem Problem entwickeln, und stellt eine Notfall-Überbrückung bereit.
- Die Aufzeichnung von Funktionsstörungen (28 Punkte x 20 Seiten) hilft beim Aufspüren nur einmal auftretender Probleme.
- Die Service-Diagnose (22 Punkte) sorgt für schnelle und präzise Reparaturen.

Einfache, robuste Konstruktion sorgt für langfristigen Werterhalt der Maschine

- 1 Hochwertiger, verschleißbeständiger Urethan-Kunststofflack
- 2 Einfach zu reparierende Stahlblech-Abdeckung
- 3 Für zusätzliche Steifigkeit wird der Oberwagenrahmen aus einer einzigen Stahlplatte hergestellt.
- 4 Robuster, x-förmiger Unterbau meistert unebenes Terrain mit Leichtigkeit.
- 5 Die Leiträder weisen höhere Achsendurchmesser für größere Robustheit auf.
- 6 Eine Abdeckung schützt die Feder des Leitrades vor Erde.
- 7 Die dreiteiligen Unterwagenrahmen sorgen für ausgezeichnete Steifigkeit.
- 8 Die verbesserte Form der Fahrmotor-Abdeckungen hält Schlamm und Kies ab.



Zum leichteren Öffnen ist die Seitenabdeckung mit einem Gasdruckdämpfer ausgestattet.



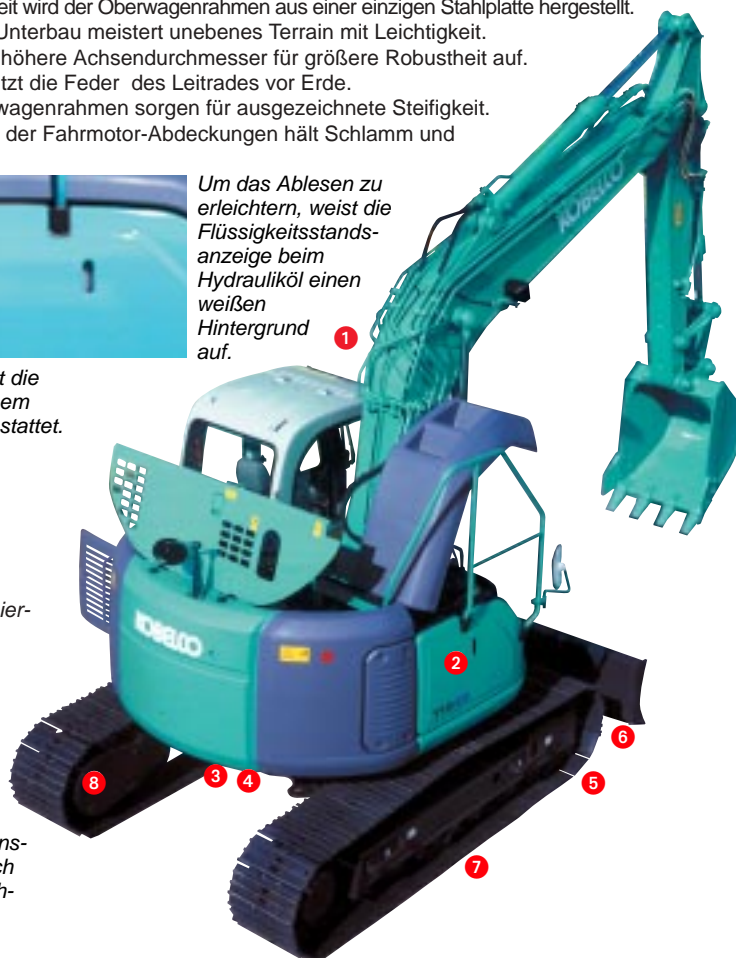
Die Abdeckung des Planierschildzylinders bietet höheren Schutz.



Zur Steigerung der Lebensdauer ist das Sonnendach mit einer harten Beschichtung überzogen.



Um das Ablesen zu erleichtern, weist die Flüssigkeitsstandsanzeige beim Hydrauliköl einen weißen Hintergrund auf.



Wartungsfreundlich



- Einfacher Zugang zum Ablasshahn des Kraftstofftanks
- Neuer Kraftstofftank mit Bodenabdeckung, für leichte Reinigung
- Die Abstände der Frontabdeckungen von Ölkühler und Kühler sind so bemessen, dass man mit der Hand durchgreifen kann.
- Der gewellte Lamellenkühler ist verstopfungsunanfällig.
- Die Bodenmatte kann einfach abgewaschen werden.

Umweltverträglichkeit

- Neuer, emissionsarmer Motor (entspricht TIER II)
- Fortschrittliche Geräuschentwicklungstechnologie
- Elektromagnetische Verträglichkeit
- Aminfreies Kühlmittel
- Biologisch abbaubares Hydrauliköl (als Option)
- Neu konstruierte Motoröl-Auffangwanne

Anmerkung: Dieser Katalog enthält u.U. Zubehör und optionale Ausrüstung, die in Ihrem örtlichen Bereich nicht erhältlich sind. Und dieser Katalog enthält Fotos von Maschinen, deren technische Daten von denen der in Ihrem geographischen Bereich verkauften Maschinen abweichen. Bitte setzen Sie sich wegen der von Ihnen gewünschten Teile mit Ihrem nächstgelegenen KOBELCO-Vertriebspartner in Verbindung. Infolge unseres Unternehmensprinzips der ständigen Produktverbesserung behalten wir uns die unangekündigte Änderung sämtlicher Konstruktionsweisen und technischer Daten vor. Das Urheberrecht liegt bei **KOBELCO CONSTRUCTION MACHINERY CO., LTD.** Reproduktionen dieses Katalogs (auch auszugsweise) sind ohne Genehmigung nicht gestattet.



KOBELCO CONSTRUCTION MACHINERY CO., LTD.

17-1, Higashigotanda 2-chome, Shinagawa-ku, Tokyo 141-8686 JAPAN
Tel: ++81 (0) 3-5789-2111 Fax: ++81 (0) 3-5789-2131

Mit etwaigen Fragen wenden Sie sich bitte an:

KOBELCO Construction Machinery (Europe) B.V.

Head Office:

Bolderweg 50, 1332 AW Almere, The Netherlands
Tel: ++31 (0) 36-5495500 Fax: ++31 (0) 36-5495555

UK Branch Office:

16 Invincible Road, Farnborough,
Hampshire GU14 7QU, United Kingdom
Tel: ++44 (0) 1252-373343 Fax: ++44 (0) 1252-375125

Bulletin No. SK115SR/SK135SRLC/SK135SRL-G 02-2002

Printed in The Netherlands