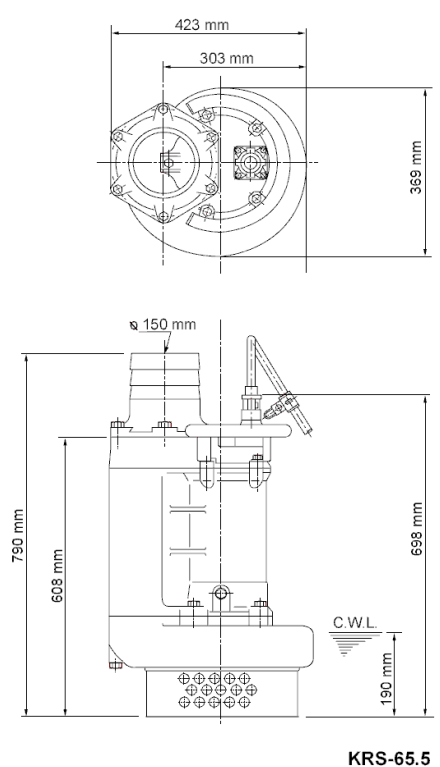
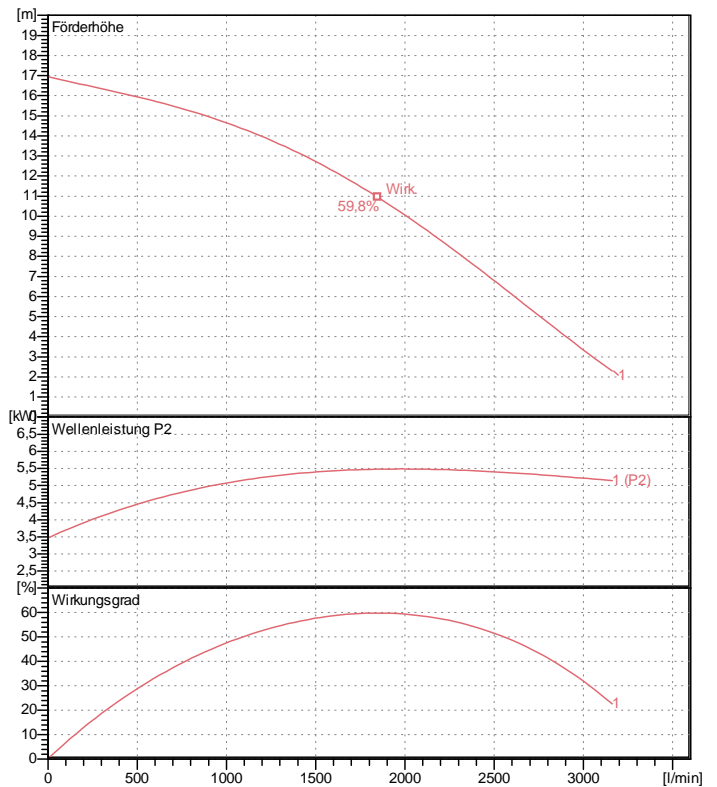


Datenblatt KRS-65.5



CWL: Wasserstand bei Dauerbetrieb



Beschreibung

Elektrische Tauchpumpe
 Schutzart IP 68
 Eintauchtiefe max. 30 m
 Laufradtyp halboffen
 Sieblochdurchmesser 20 mm
 Geeignet für:
 Regen-, Grund- und sandh. Wasser

Elektrischer Motor

Induktionsmotor (trocken)
 Isolierstoffklasse E 4Pole 1435 1/min
 Startart Direkt
 Nennspannung 400 V 50 Hz 3~
 Leistungsaufnahme 6,91 kW
 Nennleistung 5,50 kW
 Nennstrom 12,1 A
 Startstrom 83,0 A

Kabel

20m H07RN-F 4Cx2,5mm²

Motorschutz

Thermoschalter
 (Bimetallschalter)

Wellendichtung

Doppelte innenliegende Gleitringdichtung
 im Ölbad mit Ölverteiler
 Untere Dichtung
 Siliziumkarbid auf Siliziumkarbid
 Obere Dichtung
 Siliziumkarbid auf Siliziumkarbid

Lager

Gekapselte Kugellager, wartungsfrei

Materialien

Laufrad	GGG70 (EN-GJS-700-2)
Pumpengehäuse	GG20 (EN-GJL-200)
Saugplatte	GG20 (EN-GJL-200)
Motorgehäuse	GG15 (EN-GJL-150)
Welle	Rostfreier Stahl DIN 1.4028

Druckanschluss

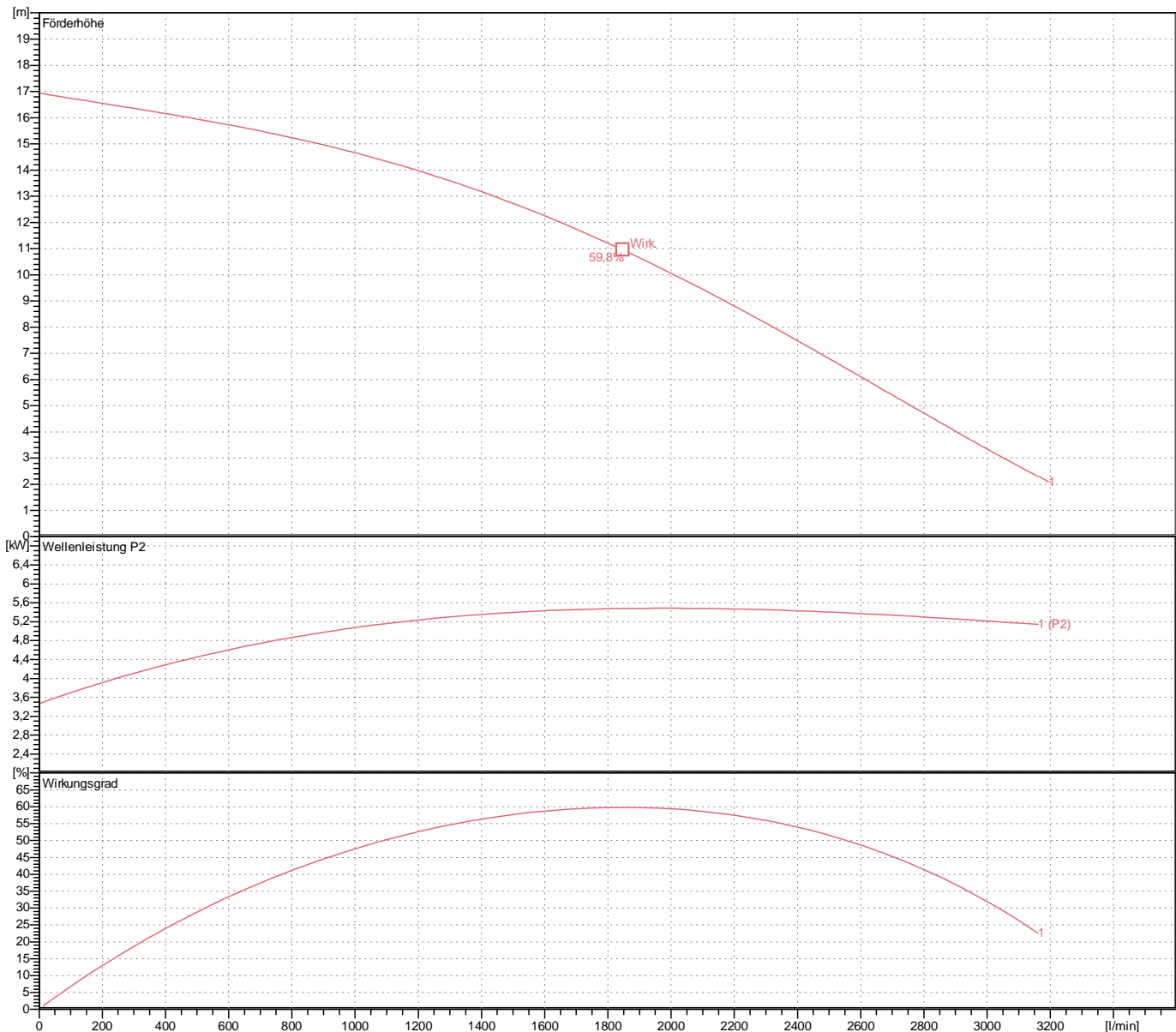
6" Gewindeanschluß / Schlauchanschluß

Gewicht

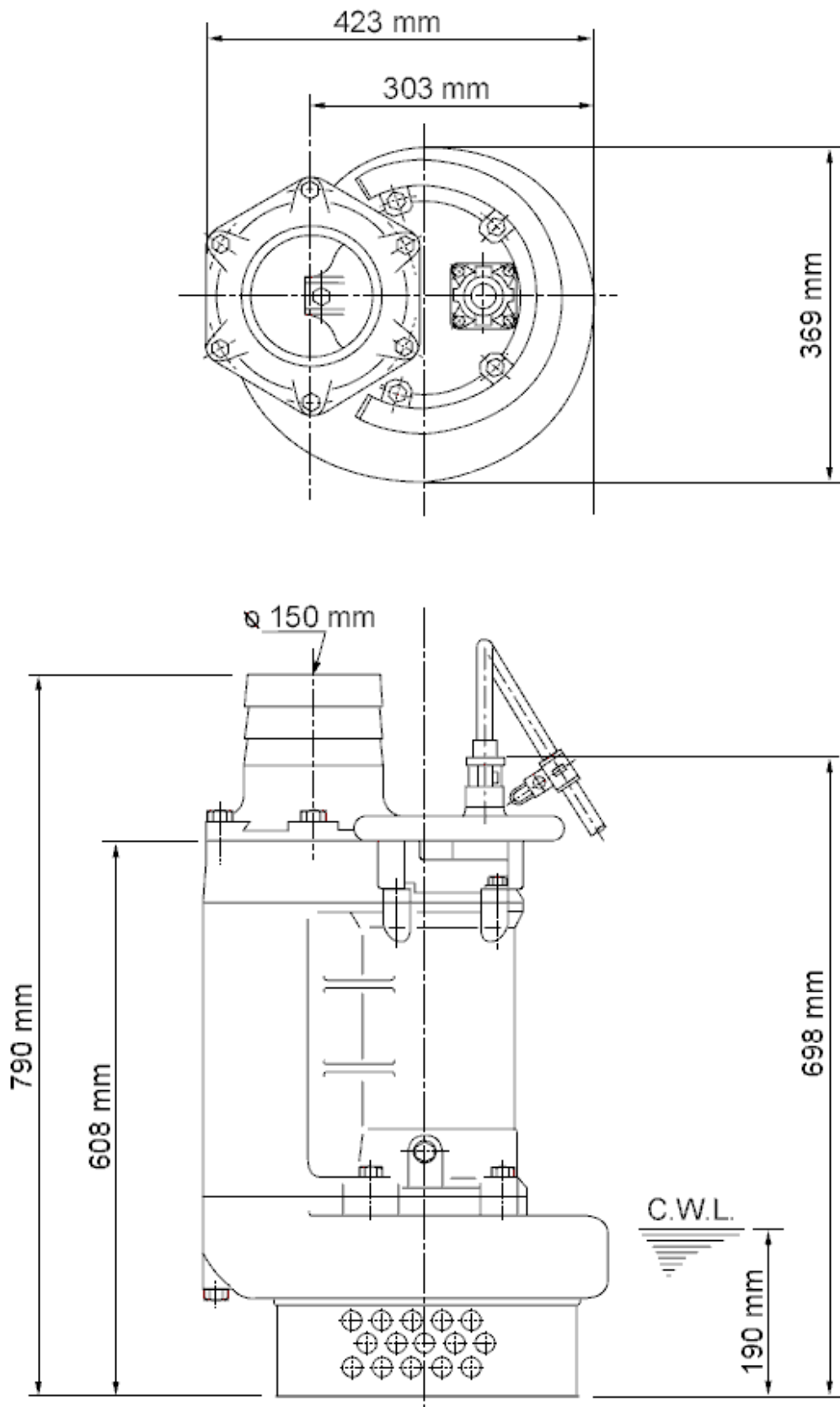
118 kg (Trockengewicht nur der Pumpe ohne Kabel)

Leistungskurve KRS-65.5

Druckstutzen	6"
Förderhöhe	16,9 m
Fördermenge	3160,8 l/min
Nennleistung	5,50 kW
Leistungsaufnahme	6,91 kW
Phasen	3~
Spannungen	400 V
Frequenz	50 Hz
Nennstrom	12,1 A
Anlaufstrom	83,01 A
Polzahl	4
Drehzahl	1435 1/min
Startart	Direkt
Isolierklasse	E



Abmessungen KRS-65.5



KRS-65.5

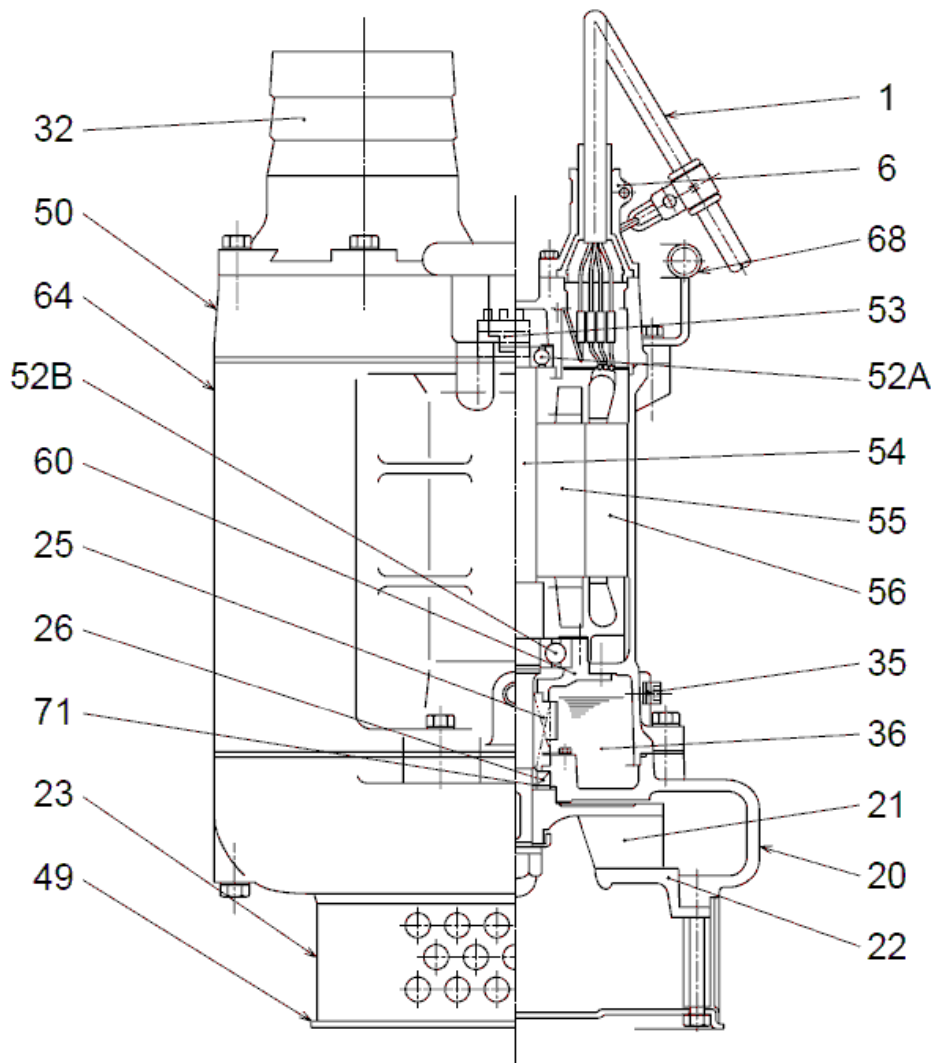
CWL: Wasserstand bei Dauerbetrieb
LWL: Niedrigster Wasserstand

 **TSURUMI PUMP**

Tsurumi Europe GmbH
04.11.2011 V.14/29.09.2011

Heltorfer Str. 14 * 40472 Düsseldorf * Germany
Tel.: +49-211-417937450 vertrieb@tsurumi.eu
Fax: +49-211-417937460 www.tsurumi.eu

Schnittzeichnung KRS-65.5



KRS-65.5

Nr.	Bezeichnung	Bemerkung	Nr.	Bezeichnung	Bemerkung
1	Kabel	20m H07RN-F 4Cx2,5mm ²	54	Welle	Rostfreier Stahl DIN 1.4028
6	Stopfbuchse	GG20 (EN-GJL-200)	55	Rotor	.
20	Pumpengehäuse	GG20 (EN-GJL-200)	56	Stator	.
21	Lauf rad	GGG70 (EN-GJS-700-2)	60	Lagergehäuse	GG15 (EN-GJL-150)
22	Saugplatte	GG20 (EN-GJL-200)	64	Motorgehäuse	GG15 (EN-GJL-150)
23	Einlaufsieb	Stahlblech	68	Tragegriff	Galvanisiertes Stahlrohr
25	Gleitringdichtung	H-30T	71	Wellenschutzhülse	Rostfreier Stahl DIN 1.4000
26	Öldichtung	.			
32	Druckstutzen	GG20 (EN-GJL-200)			
35	Ölschraube	Rostfreier Stahl DIN 1.4301			
36	Schmiermittel	Turbinenöl (ISO VG32)			
	Bodenplatte	Stahlblech SPCC			
50	Hauptdeckel	GG15 (EN-GJL-150)			
52A	Oberes Lager	.			
52B	Unteres Lager	.			
53	Thermoschalter	.			