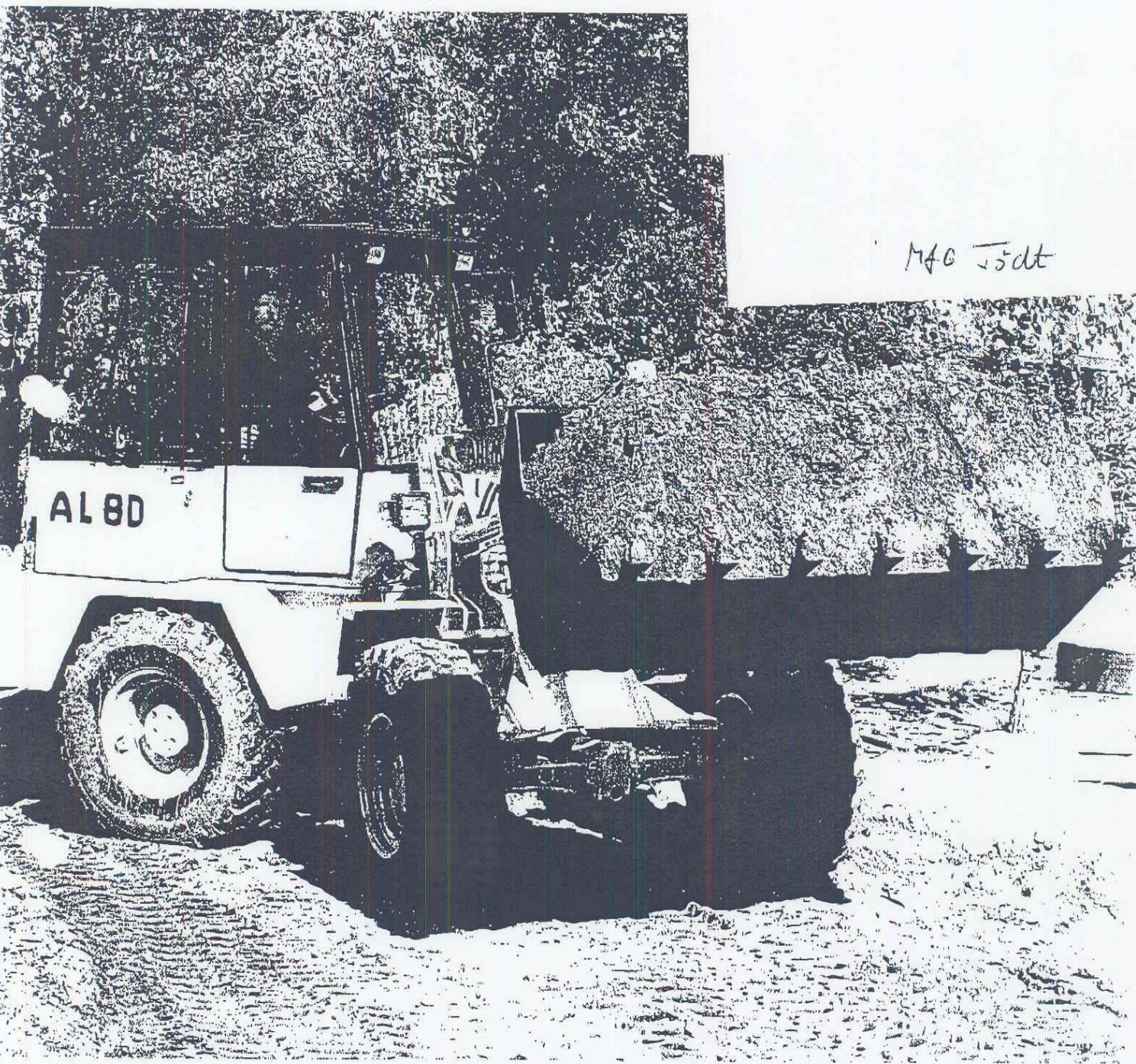


# AHLMANN

# AL 8 D

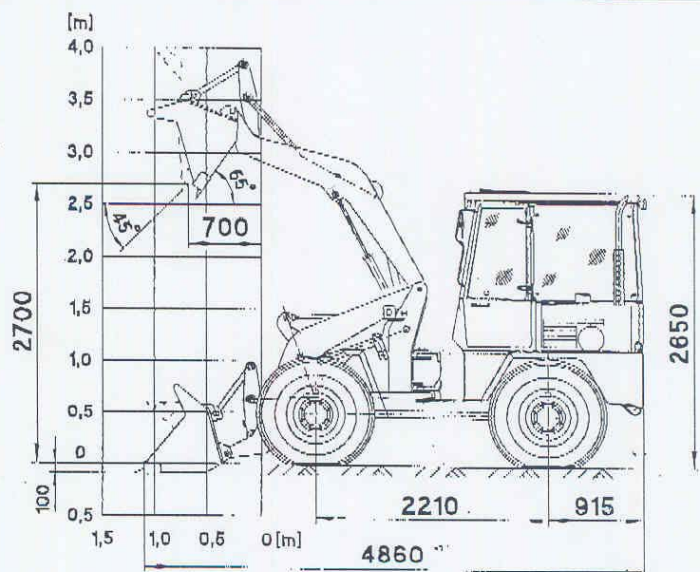
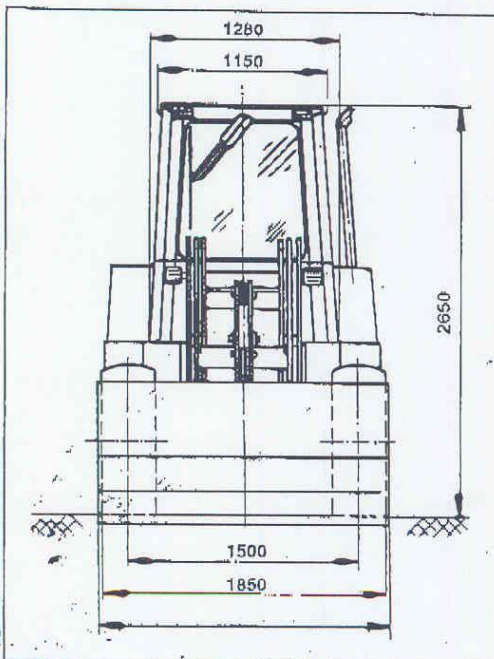
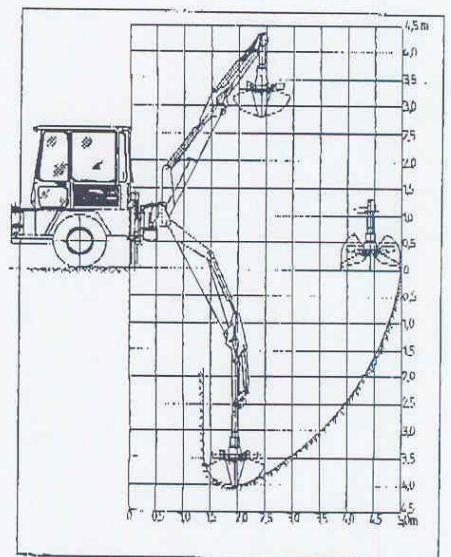
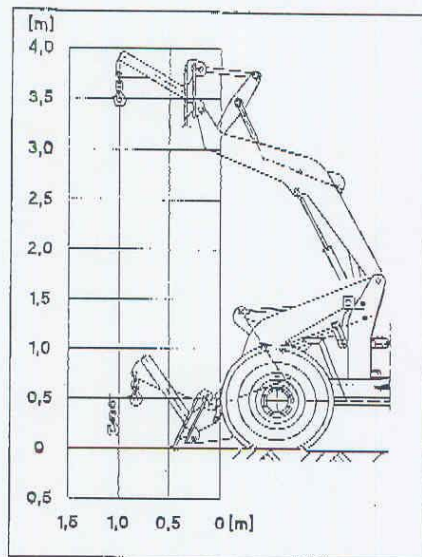
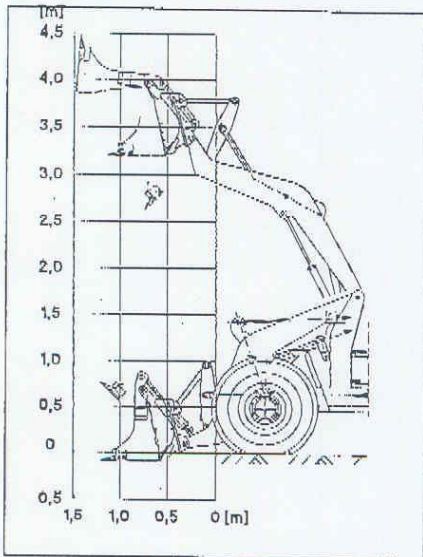
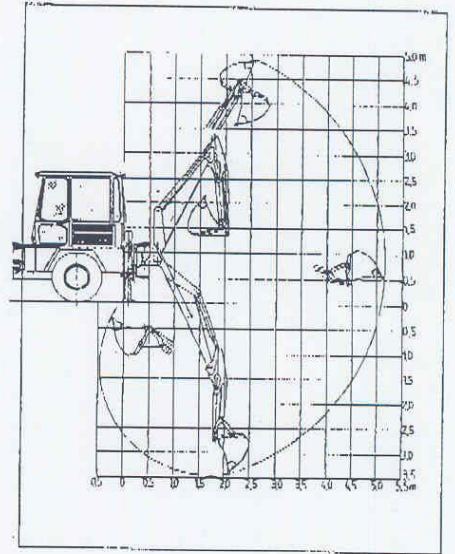
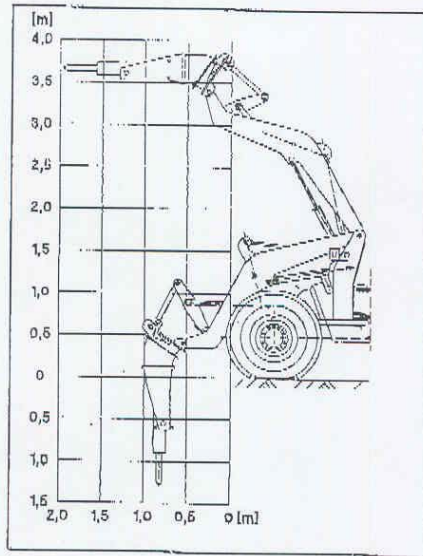
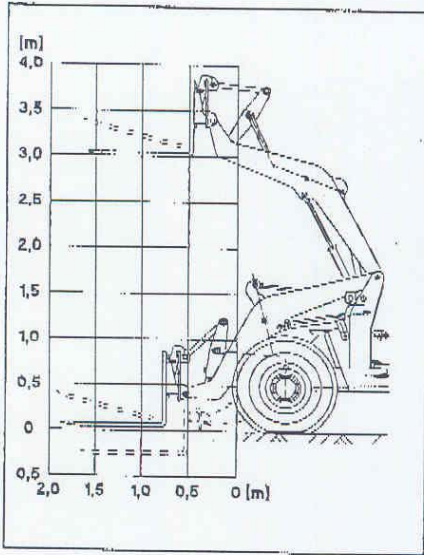


**Lader-  
Bagger**

**Loader  
Excavator**

**Chargeuse  
Excavatrice**

# AL 8 D



## Grundgerät:

**Antrieb:** durch luftgekühlten KHD-Dieselmotor, Type BF 4L 1011, Leistung: 44 kW (60PS) bei 2300 min.<sup>-1</sup>

**Kraftübertragung:** leistungserogelter hydrostatischer Antrieb über Axialkolbenverstellpumpe und Axialkolbenverstellmotor mit Übersteuerung (Kriechgang)

**Achsen:** Planetenachsen mit Selbstsperrdifferential vorn

**Geschwindigkeiten:** 0-20 km/h

**Reißkraft:** 4000 daN (4000 kp)

**Hubkraft:** max. 3200 daN (3200 kp)

**Schubkraft:** 3850 daN (3850 kp)

**Kipplast:** mit Standardschaufel gestreckt 3500 kg, olgeknickt 3100 kg

**Hydraulikanlage:** Zahnradpumpen, mit einer Fördermenge von 80 l/min., Überdruckventil eingestellt auf 200 bar

**Bereifung:** 365/80 R 20

**Bremsen:** gemäß StVZO

**Betriebsbremse:** hydraulisch betätigte Lamellenbremse kombiniert mit hydrostatischem Antrieb auf alle 4 Räder wirkend.

**Feststellbremse:** mechanisch betätigte Trommelbremse am Getriebe auf alle 4 Räder wirkend

**Lenkung:** Hydrostatische Knicklenkung, Knickwinkel 2 x 40°

**Kleiner Wenderadius:**

außen R = 4370 mm

**Pendelweg des Knickpendelgelenks:**

± 11°

**Bodenfreiheit:** 370 mm

**Serienmäßige Ausstattung:** Werkzeugsatz, Ausrüstung gemäß StVZO, Heizung, geschlossene geräumige ROPS-Fahrerkabine mit aufstellbarem Dachfenster, Arbeitsscheinwerfer frontal, GS-Plakette, hydraulisch betätigte Schnellwechsellvorrichtung frontal inklusive Zusatzhydraulik für Frontanbaugeräte

**Lärmschutz:** entspricht der EWG-Baumusterprüfung

**Sonderausrüstung:** Bereifung 12,5-20 10 PR, 14,5-20 10 PR, Heckhydraulik, drehbarer Fahrersitz in Fahrerkabine für Heckbaggerbetrieb, Bio-Ölbefüllung für Hydraulik, Radio, Rundumkennleuchte, Schwimmstellung, Rohrbruchsicherung, Drucklose Rücklaufleitung für Hydraulikhammer

**Gewicht:** Grundgerät 4600 kg

Grundgerät mit

Standardschaufel 4850 kg

Grundgerät mit Standardschaufel und Heckbagger 6300 kg

## Schaufeln:

Schürftiefe: 70 mm

## Heckbagger:

seitlich versetzbar mit hydraulischer Verriegelung  
**Reißkraft:** max. 2350 daN (2350 kp) nach DIN 24086

**Losbrechkraft:** 4150 daN (4150 kp) nach DIN 24086

Angaben unverbindlich.  
Konstruktive Änderungen vorbehalten.

## Basic machine:

**Engine:** air-cooled KHD-Diesel engine, type: BF 4 L 1011, output: 44 kW (60 HP) at 2300 min.<sup>-1</sup>

**Power transmission:** Automatically controlled hydrostatic drive via axial piston pump and variable displacement motor with over-regulation (crawling gear)

**Axles:** Planetary axles with automatic differential lock in front axle

**Speeds:** 0-20 km/h

**Breakout force:** 4000 daN (4000 kp)

**Maximum lift:** 3200 daN (3200 kp)

**Thrust:** 3850 daN (3850 kp)

**Tipping load:** with standard bucket straight ahead: 3500 kg, articulated: 3100 kg

**Hydraulic system:** Gear pump, capacity 80 l/min (safety valve setting 200 bar)

**Tyres:** 365/80 R 20

**Brakes:** according to the German Traffic Rules

**Service brake:** hydraulically operated multi-disc brake combined with hydrostatic drive acting on all 4 wheels

**Parking brake:** mechanically operated drum brake acting on all 4 wheels at the gear box

**Steering:** Hydrostatic articulated steering, 2 x 40° articulation

**Turning radius:**

4370 mm at bucket corner

**Oscillating articulation:**

± 11°

**Ground clearance:** 370 mm

**Standard equipment:** Tool kit, equipment acc. to safety regulations, heating, spacious ROPS cabin, with hinged roof window, working searchlight in the front, safety control plaquette, hydraulically operated quick-change device including additional hydraulics for front-mounted attachments

**Noise protection:** Conforms with the EEC model type test

**Special equipment:** Tyres 12,5-20 10 PR, 14,5-20 10 PR, hydraulic components for rear-mounted attachments, turnable seat in driver's cabin for backhoe operation, biodegradable hydraulic oil filling, radio, flashing alarm beacon, restrictive levelling position, pipe-burst safety device, pressureless return-flow pipe for hydraulic hammer

**Weight:** Basic machine 4600 kg

Basic machine with

standard bucket 4850 kg

Basic machine with

standard bucket and backhoe 6300 kg

## Buckets:

Digging depth: 70 mm

## Backhoe:

with lateral displacement, hydraulically locked

**Breakout force:** max. 2350 daN

(2350 kp) acc. to DIN 24086

**Initial break-away force:** 4150 daN (4150 kp) acc. to DIN 24086

Technical data are non-committal and are subject to constructional modifications.

## Essieus: essieux planétaires avec blocage automatique des différentiels avant.

**Commande:** Par moteur KHD type: BF 4 L 1011, puissance: 44 kW (60 CV) à 2300 min.<sup>-1</sup>

**Transmission:** Transmission hydrostatique à rendement contrôlé avec pompe et servo-moteur à pistons axiaux à surrégulation (vitesses lente)

**Essieux:** essieux planétaires avec blocage automatique des différentiels avant.

**Vitesse:** 0-20 km/h

**Force d'arrachement:** 4000 daN (4000 kp)

**Force de levage:** max 3200 daN (3200 kp)

**Force de poussée:** 3850 daN (3850 kp)

**Charge de basculement (avec godet standard):**

bras développé: 3500 kg, bras replié: 3100 kg

**Système hydraulique:** Pompe à engrènement, débit: 80 l/min., valve de sûreté réglée à 200 bar

**Dimensions de pneus:** 365/80 R 20

**Freins:** selon loi sur la circulation routière

**Frein de service:** frein à disques multiples actionné hydrauliquement, combiné avec commande hydrostatique agissant sur les 4 roues

**Frein de stationnement:** frein à tambours actionné mécaniquement, agissant sur les 4 roues

**Direction:** Par articulation du châssis, système hydraulique, angle d'articulation: 40° de chaque côté

**Rayon de braquage minimum:**

extérieur: 4370 mm

**Articulation centrale avec oscillation:**

± 11°

**Garde au sol:** 370 mm

**Équipement standard:** Outillage complet, phares et dispositifs de signalisation lumineuse conformes aux prescriptions sur la circulation routière, chauffage, cabine spacieuse ROPS avec lucarne basculante, phare de travail AV, plaquette de contrôle de sécurité, système d'échange rapide hydraulique y compris hydraulique additionnelle pour accessoires frontaux

**Protection contre le bruit:** Conforme au test de la CEE pour les modèles types

**Équipement spécial:** Pneux 12,5-20 10 PR, 14,5-20 10 PR, hydraulique AR, siège pivotant dans la cabine pour opération de pelle AR; remplissage d'huile hydraulique biodégradable, radio, gyrophare, position flottante, sécurité de rupture de flexibles, tuyau de retour sans pression pour marteau hydraulique

**Poids:** Engin de base 4600 kg

Engin de base avec

godet standard 4850 kg

Engin de base avec

godet standard et pelle AR 6300 kg

## Godets:

Profondeur de fouille: 70 mm

## Pelle AR:

avec réglage latéral et verrouillage hydraulique

**Force d'arrachement:** max. 2350 daN (2350 kp) selon DIN 24086

**Force de rupture:** 4150 daN (4150 kp) selon DIN 24086

Caractéristiques sans engagements.  
Sous réserve de modifications techniques.