



613E | Mobil

SENEBOGEN

16 t MOBIL- TELESKOP- KRAN



100 kW



16 t



24 m



MULTI CAB

Abgasstufe V

613E

Der Kompakte.

Der 16 t Mobil-Teleskopkran ist ein kompakter, sehr flexibel einsetzbarer Baustellenkran. Mit seinem kraftvollen Full-Power Boom, seinen überschaubaren Abmessungen und der sehr guten Geländegängigkeit wird er schnell zum wichtigsten Werkzeug auf Ihrer Baustelle.

Der Allrounder überzeugt mit ausgereifter Technik im virtuoseren Zusammenspiel. Das hochmoderne Motor- und Abgassystem, die präzise Steuerung und die leistungsstarke Arbeitshydraulik sorgen für ein Maximum an Performance und vielseitige Einsatzmöglichkeiten.

Wartung & Service


Mit Standardkomponenten und gut zugänglichen Wartungs- und Servicepunkten leicht gemacht.

Höchster Bedienkomfort

Durch die schallgedämmte, elastisch gelagerte und hochfahrbare MultiCab-Komfortkabine.

Schnell vor Ort und einsatzbereit

Durch einfachen Transport inklusive Ballast. Auf die Baustelle, abladen – los geht's.



Mehr Flexibilität

Mit dem Full-Power Boom unter Last in jeder Auslegerlänge bequem und sicher per Joystick teleskopieren.

Mehr Variabilität

Mit Lasthaken, Arbeitsplattform, Hubgabel oder Greifer immer optimal arbeiten.

Aufnahme zeigt den 613 E Mobil mit Funkfernsteuerung bei der mechanischen Brunnenregenerierung.

Weitergedacht. Die E-Serie



LANGE LEBENSDAUER, HOHE WERTSTABILITÄT

/// Durch robuste Bauweise und hochwertige Komponenten zuverlässig und leistungsstark im Einsatz.

AUSGEREIFTE UND MODERNSTE TECHNIK

/// In der 5. Maschinengeneration - jahrzehntelange Erfahrung in der Konstruktion und im Bau von Teleskopkranen



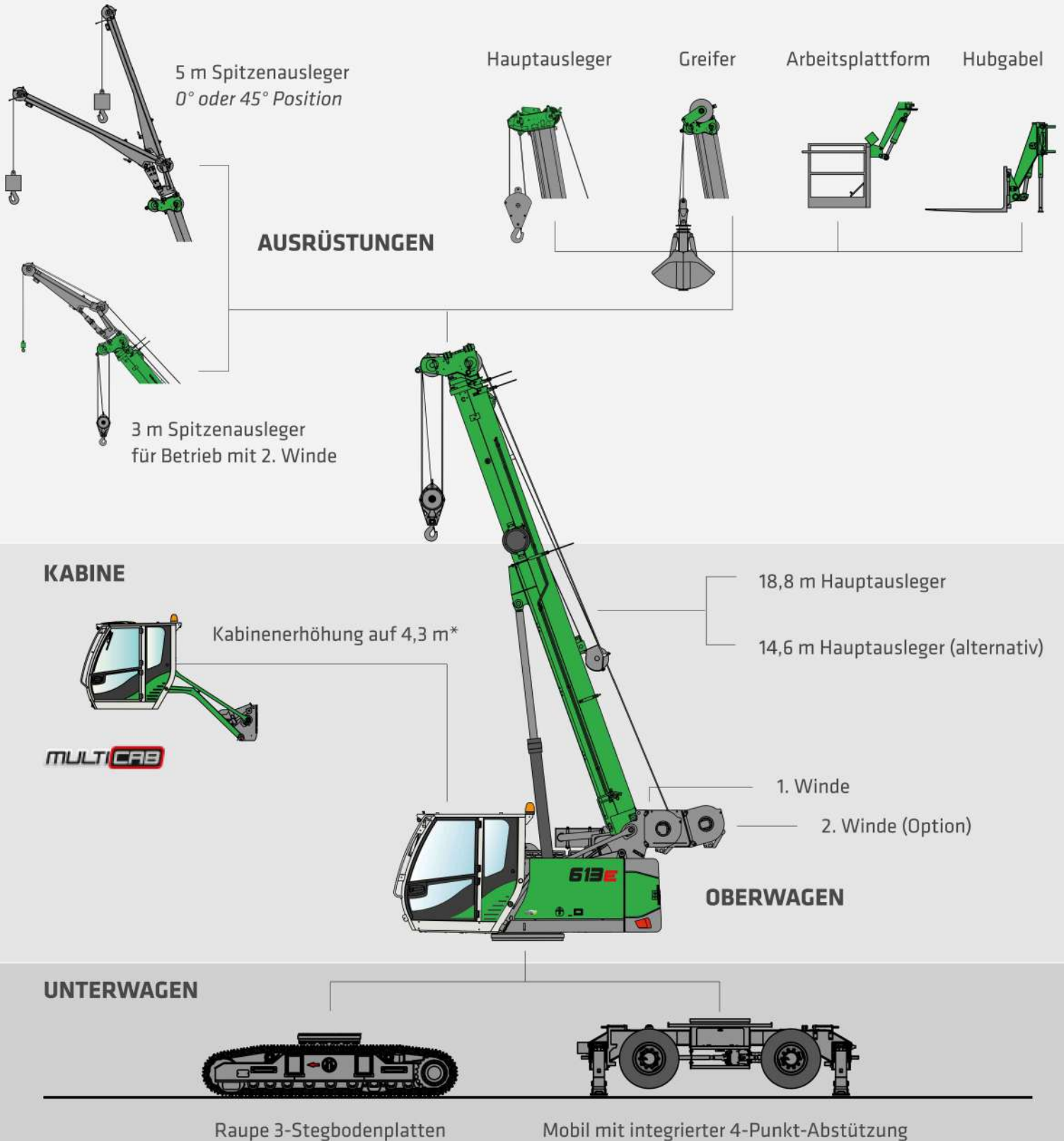
EINFACH IN WARTUNG UND SERVICE

- Beherrschbare Technik und Vermeidung von Over-Engineering, beste Zugänglichkeit zu allen Komponenten

UMWELTSCHONENDE ANTRIEBSTECHNIK

- Modernste Motoren-, Antriebs- und Abgassysteme nach neuestem Stand der Technik (Stufe V)
- Großdimensionierte Leitungen und Ventile für beste Effizienz

EIN MODULARER AUFBAU. VIELE EINSATZBEREICHE.



HERAUSRAGENDE FLEXIBILITÄT. MIT DEM FULL- POWER BOOM

FULL-POWER BOOM

- Überzeugend: Mit dem robusten Ausleger-System jederzeit problemlos und sicher teleskopieren, auch mit Last am Haken.
- Einfach und bequem: Per Joystick in jede Auslegerlänge fahren, ohne Längen- und Lastvorwahl.
- Automatisch optimal: Immer die beste Traglast in jeder Auslegerlänge.
- Steile Sache: Arbeiten in bis zu 4° Schrägstellung, abgestützt oder freistehend.*
- Komfortabler Arbeitsbereich: Maximale Auslegerlänge 18,8 m und anklappbarer 5 m Spitzenausleger.

Pick & Carry

5,4 t

bei 4,0 m
Ausladung



**KOMPAKT UND
STARK.
BEI MAXIMALER
FLEXIBILITÄT.**

- Pick & Carry: Lasten aufnehmen und verfahren
- Beste Manövrierbarkeit auch auf engen Baustellen durch kleinen Wendekreis
- Optimale Übersicht beim Verfahren dank erhöhter Kabinenposition
- Vielfältige Ausstattungsmöglichkeiten: Arbeitsplattform, Hubgabel, hydraulischer Greifer und per Funkfernsteuerung bedienbar



Hohe Standsicherheit bei gleichzeitig kompaktem Abstützquadrat 4 m x 4,35 m



Höchste Mobilität und Geländegängigkeit: Allradantrieb sowie Ein-, Zweiachslenkung und Hundegang



MEHR ÜBERBLICK. MEHR SICHERHEIT. MEHR HOCHGEFÜHL.

Mit der hochfahrbaren Kabine und einer Augenhöhe von ca. 4,30 m (!) erhöht sich auch die Sicherheit beim Aufnehmen, Bewegen und Absetzen der Last.

Alle Hindernisse gut im Blick

Mit der richtigen Kabinen- und Sichthöhe beim Verfahren haben Sie alle Hindernisse auf der Baustelle hervorragend im Blick.

Verbesserte Ergonomie

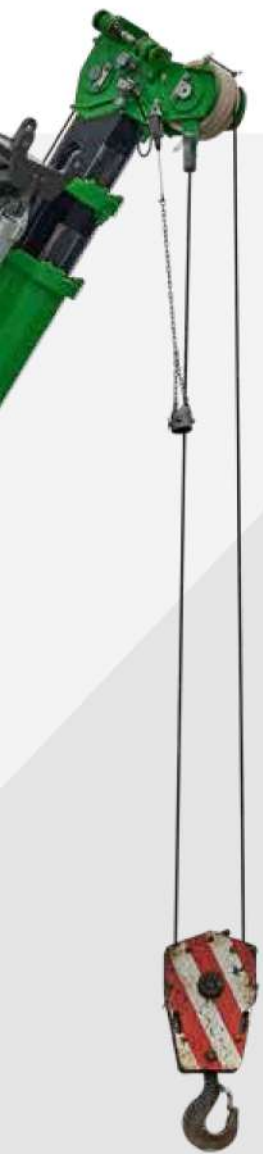
Durch die natürliche Körperhaltung und die optimale Sicht können Sie konzentriert und zugleich entspannt arbeiten.

MULTI **CAB**

DIE PREMIUM KABINE.

- Elastisch gelagerte Komfortfahrerkabine mit Superschalldämmung
- Panorama-Übersicht mit Rundum-Verglasung aus Sicherheitsglas, mit gewölbter, ausstellbarer Frontscheibe, großem Dachfenster und Heckfenster
- Optimales Raumklima durch stufenlos regelbare Kabinenheizung und Klimaanlage
- Luftgefederter Komfortsitz mit Sitzheizung, schwingungsgedämpft, Gewicht einstellbar
- Ergonomisch angeordnete, mit-schwingende Bedienelemente
- Radio mit Bluetooth®





MAXIMALER
BLICKWINKEL



PANORAMASICHT

bis zu **4,3 m**
Sichthöhe

ALLES IM GRIFF MIT UNSEREN JOYSTICKS

- Joysticks auf mitschwingenden, am Sitz befestigten Konsolen
- Angenehmer Griff durch ergonomische Formgebung
- Kurze Wege für direkte, feinfühligere Ansteuerung aller Funktionen
- Bedienungskomfort durch optimierte Gestaltung der Taster und Schalter



GERMAN
DESIGN
AWARD
WINNER
2018



EINFACH TRANSPORTIERT. SCHNELL EINSATZBEREIT.

Kosteneffizienz und Einsparungspotenziale bieten sich nicht nur bei der Anschaffung und den Betriebskosten. Für den cleveren Unternehmer ist der einfache und kostengünstige Transport zwischen den Baustellen ein (ge)wichtiges Argument.



Kostengünstig

Mit einer Transportbreite von nur 2,55 m passt der 613 E bequem auf jeden Standardtieflader. Das spart die Transportgenehmigung und senkt deutlich die Kosten.



Problemlos

Die Maschine kann mit ihrem geringen Gewicht von unter 20 t komplett montiert transportiert werden. Auch die Einfahrt in Innenstädte ist problemlos möglich.



Schnell

Auf der Baustelle ist die Maschine sofort nach dem Abladen einsatzbereit.

WARTUNG UND SERVICE. MACHEN SIE ES SICH EINFACH.



Das SENCON Steuerungssystem unterstützt Sie bei der Diagnose und vereinfacht die Fehlerbehebung. So ist Ihre Maschine schnell wieder verfügbar.

Alle Wartungs- und Servicepunkte sind übersichtlich angeordnet und gut erreichbar. Die eindeutige Kennzeichnung der Bauteile macht die Orientierung einfach.

KEEP IT SIMPLE. MIT BEHERRSCHBARER TECHNIK.



Zuverlässige und sinnvolle Technik macht das Leben leichter. Wir setzen auf Hydraulik und Elektrik, wo Elektronik keinen Mehrwert bringt.



Wir machen Sie glücklich, nicht abhängig. Mit kostengünstigen Bauteilen und wenigen Handgriffen setzen Sie Ihre Maschine selbst instand.



Am zentralen Elektroverteiler erleichtern die übersichtlich angeordneten Standardkomponenten die Kontrolle und Fehlerbehebung.

TECHNISCHE DATEN, AUSSTATTUNG

MASCHINENTYP

MODELL (TYP) 613 Mobil

MOTOR

TYP **Stufe V:**
F3.8 FR95683
Motor-Nennleistung: 100 kW / 2200 min⁻¹
Betriebspunkt Standard: 100 kW / 2200 min⁻¹
Betriebspunkt Eco: 99 kW / 2000 min⁻¹

Stufe IIIa:

auf Anfrage

jeweils:

Direkteinspritzung, turboaufgeladen, Ladeluftkühlung, emissionsreduziert

KÜHLUNG wassergekühlt

DIESELFILTER mit Wasserabscheider und Heizung

LUFTFILTER Trockenfilter mit integriertem Vorabscheider, automatischem Staubaustrag, Haupt- und Sicherheitselement, Verschmutzungsanzeige

KRAFTSTOFF-TANK 200 l

ADBLUE TANK 30 l

ELEKTRISCHE ANLAGE 24 V

BATTERIEN 2 x 155 Ah

OPTIONEN Tieftemperaturpaket mit Motorvorwärmung und verstärkten Batterien
Elektrische Betankungspumpe

OBERWAGEN

BAUART Verwindungssteife Kastenbauweise, präzisionsbearbeitet, Stahlbüchsen für Auslegerlagerung. Servicefreundliche Konzeption, in Längsrichtung eingebauter Motor

ELEKTRO zentraler Elektroverteiler, Batterietrennschalter

BELEUCHTUNG LED-Scheinwerfer zur optimalen Ausleuchtung des Arbeitsbereichs

KÜHLSYSTEM 3-Kreis Kühlsystem mit großer Kühlleistung, elektronisch geregelter Lüfterantrieb für Wasser-, Ladeluft- und Ölkühler

SICHERHEIT Kameraüberwachung des Rückraums und zur rechten Seite

OPTIONEN zusätzliche LED Scheinwerfer

2 Rundumleuchten am Heck

weitere Kameras

seeklimanahe Lackierung als Korrosionsschutz

Sonderlackierung

Tieftemperaturpaket

Autom. Zentralschmierung für Auslegeranlenkpunkt, Wippzylinder und Drehkranzlaufbahn

Ritzel-Zahn Schmierung



TECHNISCHE DATEN, AUSSTATTUNG

HYDRAULIKSYSTEM / HYDRAULIK



Direkt am Dieselmotor angebautes Pumpenaggregat. Load Sensing/LUDV Hydrauliksystem, elektrohydraulisch vorgesteuerte Arbeitsfunktionen, Grenzlastregelung, Axialkolben-Verstellpumpe. Durch die unabhängige, proportionale Zuteilung der Pumpenmenge können mehrere Arbeitsfunktionen gleichzeitig und unabhängig voneinander präzise gesteuert werden.

FÖRDER-
MENGE bis 200 l / min

BETRIEBS-
DRUCK bis 330 bar

FILTRATION Hochleistungsfiltration mit
Langzeitwechselintervall

HYDRAULIK-
TANK 180 l

STEUERUNG Proportionale, feinfühlig, hydraulische
Ansteuerung der Bewegungen, 2 Servo-
Joysticks für die Arbeitsfunktionen,
Zusatzfunktionen über Schalter und
Fußpedale - ergonomisch und übersicht-
lich angeordnet

SICHERHEIT Hydraulikkreise mit Sicherheitsventilen
gesichert

Rohrbruchsicherheitsventil für Wipp-
zylinder und Teleskopzylinder

OPTIONEN Bio-Ölbefüllung

SENNEBOGEN HydroClean Feinstfilter-
system (3 µm) mit Wasserabscheidung

Hydrauliktankvorwärmung

DREHANTRIEB / DREHWERK



GETRIEBE Kompaktplanetengetriebe mit
Schrägachsen-Hydraulikmotor,
integrierte Bremsventile

DREHWERKS-
BREMSE Lamellenbremse über Federn wirkend

DREHKRANZ Großdimensionierter, außenverzahnter
1-reihiger Kugeldrehkranz

DREH-
GESCHWIN-
DIGKEIT 0-2 min⁻¹, stufenlos

KABINE

MULTICAB



KABINENTYP Multicab, 1,75 m hochfahrbar

KABINENAUS-
STATTUNG Kabine serienmäßig hydraulisch hoch-
fahrbar. Komfortfahrerkabine elastisch
gelagert mit Superschalldämmung.
Allwetterausführung, Rundumverglasung
aus Sicherheitsglas und großes Dachfen-
ster, ausstellbare Frontscheibe. Komfortsitz
elastisch gelagert, gewichtseinstellbar und
schwingungsgedämpft. Übersichtliches
Armaturentableau mit schwenkbarer
Lenksäule. Stufenlos regelbare Kabinen-
heizung mit Umluftstufe und Partikel-
Filter, Klimaautomatik.

OPTIONEN Standheizung mit Zeitschaltuhr

FOPS-Frontschutzgitter

Dachschutzgitter

FOPS-Dachschutzgitter

Verglasung in Panzerglasausführung

Radio mit USB- und SD-Anschluss,
MP3- und Bluetooth®-Funktion



Option: Dachschutzgitter

TECHNISCHE DATEN, AUSSTATTUNG



Option: Funkfernsteuerung



Option: Hydraulikgreifer



Option: Spitzenausleger

ARBEITSAUSRÜSTUNG

AUSLEGER 3-teilig mit Rollenkopf, hydraulisch durchgehend teleskopierbar auf 14,6 bis 18,8 m, Verstellgeschwindigkeit -12° bis 70° in ca. 35 Sekunden

SICHERHEITS-BREMSE Lamellenbremse, über Federn wirkend

KRAN-SICHERHEIT Neueste Generation der Lastmomentüberwachung mit Eventrekorder, übersichtliches Tableau mit Anzeige aller wichtigen Daten über SENCON-Anzeige, Hubend-schalter, Seilablaufsicherung, Überdruck-ventile und Rohrbruchsicherung

SENtrack Telemetriesystem

ZYLINDER Hydraulikzylinder mit hochwertigen Dichtungs- und Führungselementen

OPTIONEN Spitzenausleger 5 m Klappspitze, Tragfähigkeit 4 t, neigbar 45°, ohne Hilfsgeräte aufrüstbar, bei Nichtgebrauch am Grundausleger verriegelt

3 m Klappspitze in Verbindung mit 2. Hubwinde, Tragfähigkeit 4 t, neigbar 20° oder 45°, ohne Hilfsgeräte aufrüstbar, bei Nichtgebrauch am Grundausleger verriegelt

Hubgabel

Hubarbeitsbühne

Sonderlackierung

Notaggregat

Funkfernsteuerung

Programmierbare Arbeitsbereichsbegrenzung

Greiferausrüstung mit Zweischalengreifer, 600 l

Zusätzliche Abnahme von Lasttabellen mit 2°/4° Schräglage

TECHNISCHE DATEN, AUSSTATTUNG

UNTERWAGEN



KONSTRUKTION	Mobilunterwagen, verwindungssteif und präzisionsbearbeitet, mit integrierter 4-Punkt Abstützung
ANTRIEB	Allradantrieb und Allradlenkung, Fahrtrieb über 2-Stufen Lastschaltgetriebe, automatische Pendelachse mit 4° Pendelwinkel, manuell sperrbar, starke Zugkraft und Fahrdynamik
PARKBREMSE	Lamellenbremse, über Federn wirkend
BEREIFUNG	Bereifung 8-fach 10.000-20
GESCHWINDIGKEIT	0 - 8 km/h Geländestufe 0 - 20 km/h mit StVZO-Zulassung
OPTIONEN	Breitreifen auf Anfrage mit vergrößerter Fahrzeugbreite 2,75 m Rangierkupplung

WINDE



Antrieb der Winden über hochdruckgeregelte Verstell-Hydraulikmotore, dadurch immer optimale Zugkraft-Geschwindigkeitsregelung. Hydraulische Senk-Bremsventile für feinfühliges, verschleißfreies Abbremsen. Starke Ölbad-Planetengetriebe, wartungsarm. Haltebremsen federbelastet, wartungsfrei, verschleißarm, als Lamellenbremsen im Ölbad laufend ausgeführt, ölkühlt

Zugkraft 35 kN (3. Lage), Seilgeschwindigkeit 95 m/min., Seildurchmesser 14 mm, max. Seillänge 80 m

OPTIONEN 2. Kranwinde: Zugkraft 35 kN (3.Lage), Seilgeschwindigkeit 95 m/min., Seildurchmesser 14 mm, max. Seillänge 160 m

Option: 2. Kranwinde



EINSATZGEWICHT



MASSE ca. 19.700 kg
mit Teleskopausleger 18,8 m, Spitzenausleger 5 m, 10,5 t Haken, 80 m Hubseil, 4,1 t Ballast, 3,5 t Winden

HINWEIS Das Einsatzgewicht variiert je nach Ausstattung und Ausrüstung.

Technische Änderungen vorbehalten!



KRANAUSRÜSTUNG

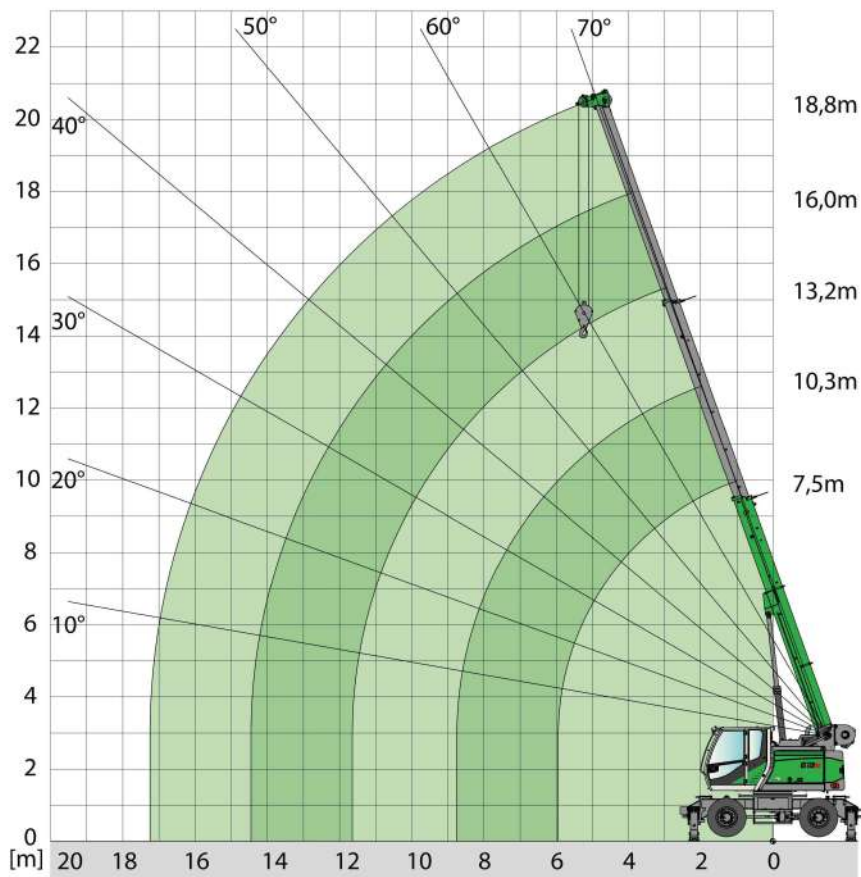


**HAUPTAUSLEGER
HA 18,8 m**



Anmerkungen:

1. Die angegebenen Traglastwerte gelten für ebenen und festen Stand der Maschine.
2. Die Traglastwerte sind in Tonnen angegeben und gelten für 360° Schwenkwinkel. Die Traglastwerte gelten für 613 M abgestützt, die Traglastwerte in Klammern () für freistehend auf Reifen.
3. Die Traglastwerte berücksichtigen die Normen DIN 15019.2, ISO 4305.
4. Das Gewicht der Lastaufnahmemittel (Haken, Gehänge) ist von den Traglasten abzuziehen.
5. Lastwerte müssen begrenzt oder vermindert werden, um ungünstige Bedingungen zu berücksichtigen, wie weichen oder unebenen Boden, schräge Gefälle, Wind, Seitenlasten, schwingende Lasten, Rucken oder plötzliches Stoppen der Ladungen, Unerfahrenheit des Personals, Fahren mit Last.
6. Zulässiger Seilzug je Strang bei Kranbetrieb ist bei 14 mm Seildurchmesser 3.500 kg.
7. Traglasten mit * gekennzeichnet gelten nur mit Sonderausrüstung.
8. Die angegebenen Traglastwerte sind nur zur Orientierung. Die jeweils gültigen Traglastwerte entnehmen Sie bitte den Tabellen in der Betriebsanleitung.



KRANAUSRÜSTUNG

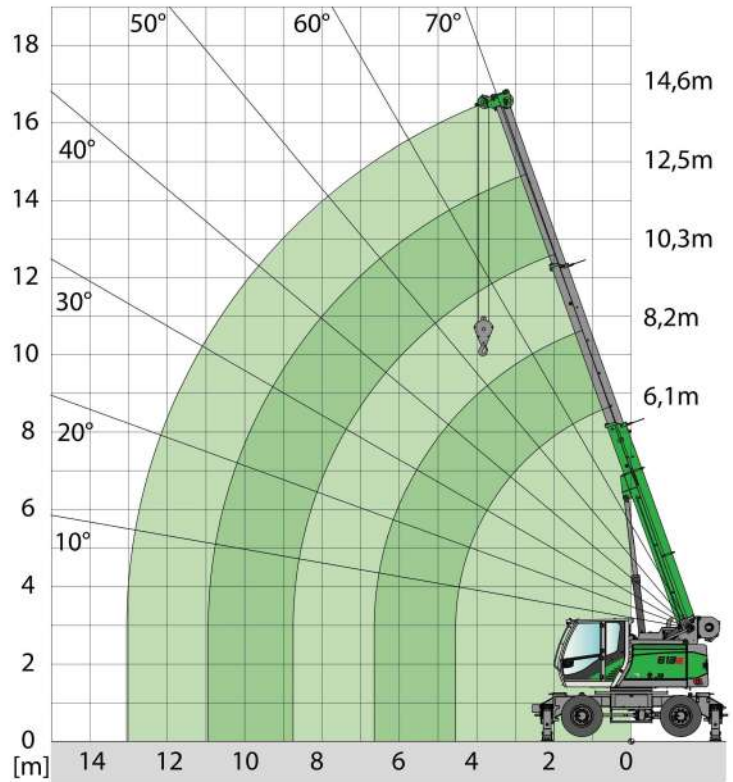
AUSLADUNG [m]	AUSLEGERLÄNGE [m]				
	7,5	10,3	13,2	16,0	18,8
2,0	15,0 (12,0)				
3,0	13,3 (8,3)	10,0 (8,4)			
4,0	10,6 (5,3)	10,0 (5,3)	8,0 (5,4)		
5,0	8,5 (3,7)	8,6 (3,8)	8,0 (3,8)	6,0 (3,9)	
5,5	7,5 (3,2)	7,6 (3,4)	7,4 (3,4)	6,0 (3,4)	4,5 (3,4)
6,0	5,7 (2,9) / 6,0 m	6,7 (2,9)	6,7 (2,9)	5,9 (2,9)	4,5 (2,9)
7,0		5,2 (2,3)	5,3 (2,3)	5,2 (2,3)	4,5 (2,3)
8,0		4,2 (1,8)	4,3 (1,8)	4,3 (1,8)	4,1 (1,9)
9,0		3,6 (1,5) / 8,8 m	3,5 (1,5)	3,6 (1,5)	3,6 (1,5)
10,0			3,0 (1,2)	3,0 (1,2)	3,0 (1,2)
11,0			2,6 (1,0)	2,6 (1,0)	2,6 (1,0)
12,0			2,4 (0,9) / 11,6 m	2,2 (0,8)	2,3 (0,8)
13,0				2,0 (0,7)	2,0 (0,7)
14,0				1,7 (0,6)	1,7 (0,6)
15,0				1,6 (-) / 14,4 m	1,5
16,0					1,3
17,0					1,1 / 17,3 m

Tab.-Nr.: 613M18.8/75/2000/4/1/08.06 Ausleger (abgestützt)
Tab.-Nr.: 613M18.8/75/2000/4/1/08.06 Ausleger (freistehend)

KRANAUSRÜSTUNG



HAUPTAUSLEGER
HA 14,6 m



KRANAUSRÜSTUNG

AUSLADUNG [m]	AUSLEGERLÄNGE [m]				
	6,1	8,2	10,3	12,5	14,6
2,0	16,0 (12,0)	13,0 (12,0)			
3,0	13,5 (8,3)	13,0 (8,3)	11,0 (8,4)		
4,0	10,8 (5,3)	10,9 (5,4)	10,5 (5,4)	8,3 (5,4)	6,5 (5,4)
4,5	9,6 (4,4)	9,8 (4,6)	9,6 (4,6)	7,8 (4,6)	6,3 (4,6)
5,0		8,7 (3,9)	8,7 (3,9)	7,2 (3,9)	6,1 (3,9)
6,0		6,8 (2,9)	6,8 (3,0)	6,3 (3,0)	5,3 (3,0)
7,0		5,1 (2,5) / 6,7 m	5,3 (2,4)	5,4 (2,4)	4,6 (2,4)
8,0			4,3 (1,9)	4,4 (1,9)	4,1 (2,0)
9,0			2,7 (1,6) / 8,8 m	3,7 (1,6)	3,7 (1,6)
10,0				3,1 (1,3)	3,1 (1,4)
11,0				2,7 (1,1) / 10,9 m	2,7 (1,1)
12,0					2,3 (1,0)
13,0					2,1 (0,8)

Tab.-Nr.: 613M-14.6/75/2000/41/08.06 Ausleger (abgestützt)
Tab.-Nr.: 613M-14.6/75/950/41/08.06 Ausleger (freistehend)



HAKEN

KAPAZITÄT [t]	GEWICHT [kg]	SEILEINSCHERUNG UND MAX. TRAGLAST					
		5	4	3	2	1	
17,5 t (2-rollig)	180 kg	17.500 kg	14.000 kg	10.500 kg	7.000 kg	3.500 kg	für Hauptausleger
10,5 t (1-rollig)	100 kg			10.500 kg	7.000 kg	3.500 kg	für Hauptausleger
4 t	40 kg					3.500 kg	für Spitzenausleger

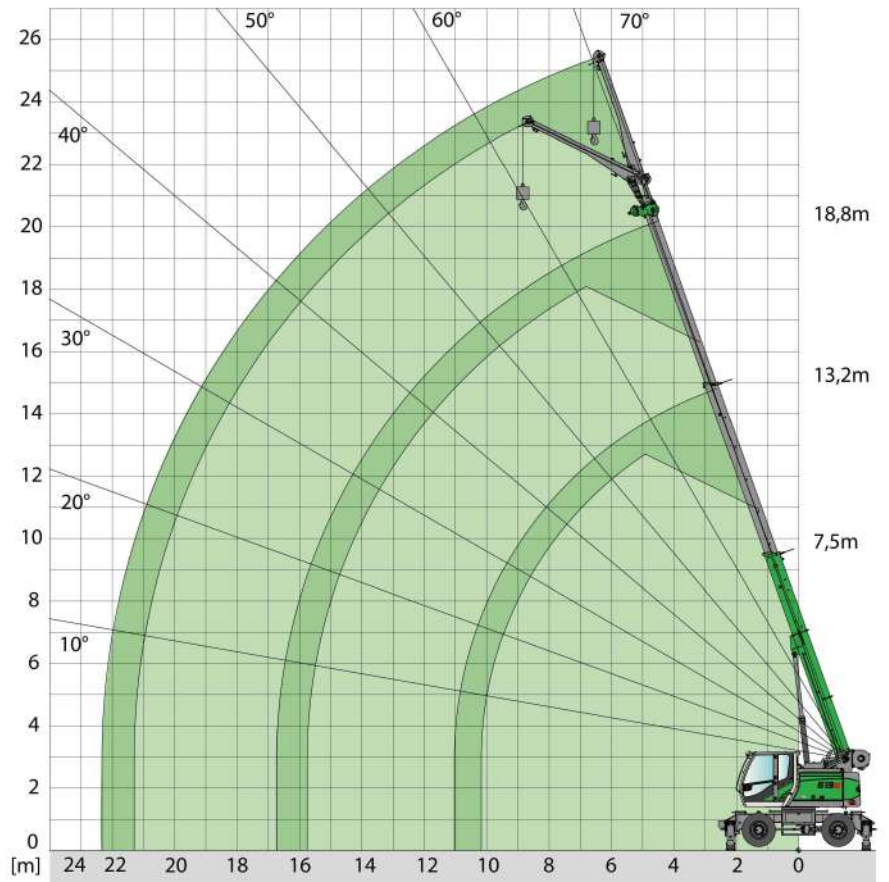
KRANAUSRÜSTUNG



SPITZENAUSLEGER
SA 5,0 m



HA 18,8 m



AUSLADUNG [m]	TELESKOP-AUSLEGERLÄNGE [m]									
	7,5		10,3		13,2		16,0		18,8	
	0°	45°	0°	45°	0°	45°	0°	45°	0°	45°
4,0	3,8 (3,8)		4,4 (4,4)							
5,0	3,3 (3,3)		3,8 (3,8)		4,2 (4,0)					
6,0	2,9 (2,9)	2,0 (2,0)	3,3 (3,1)		3,8 (3,0)		3,8 (3,0)			
7,0	2,5 (2,5)	1,9 (1,9)	3,1 (2,4)	2,0 (2,0)	3,4 (2,4)		3,5 (2,3)		2,7 (2,3)	
8,0	2,2 (2,1)	1,9 (1,9)	2,8 (2,0)	2,0 (2,0)	3,1 (1,9)	2,0 (1,9)	3,2 (1,9)		2,7 (1,8)	
9,0	2,0 (1,7)	1,8 (1,7)	2,5 (1,6)	1,9 (1,6)	2,8 (1,5)	2,0 (1,5)	2,9 (1,5)	1,9 (1,5)	2,6 (1,5)	
10,0	1,9 (1,4)		2,2 (1,3)	1,9 (1,3)	2,5 (1,3)	1,9 (1,3)	2,6 (1,2)	1,9 (1,2)	2,4 (1,2)	1,9 (1,2)
11,0			2,0 (1,1)	1,8 (1,1)	2,3 (1,0)	1,9 (1,0)	2,4 (1,0)	1,9 (1,0)	2,2 (0,9)	1,9 (0,9)
12,0			1,8 (0,9)		2,2 (0,8)	1,8 (0,8)	2,2 (0,8)	1,9 (0,8)	2,0 (0,8)	1,9 (0,8)
13,0			1,8 (0,7)		2,0 (0,7)	1,8 (0,7)	2,0 (0,6)	1,8 (0,6)	1,9 (0,6)	1,8 (0,6)
14,0					1,7 (0,6)		1,7 (0,5)	1,7 (0,5)	1,7	1,7
15,0					1,5		1,5	1,5	1,4	1,4
16,0					1,4		1,3		1,3	1,3
17,0							1,1		1,1	
18,0							1,0		1,0	
19,0									0,9	
20,0									0,7	

Tab.-Nr.: 613M-18,8/75/2000/41/08.065A5
Tab.-Nr.: 613M-18,8/75/960/41/08.065A5

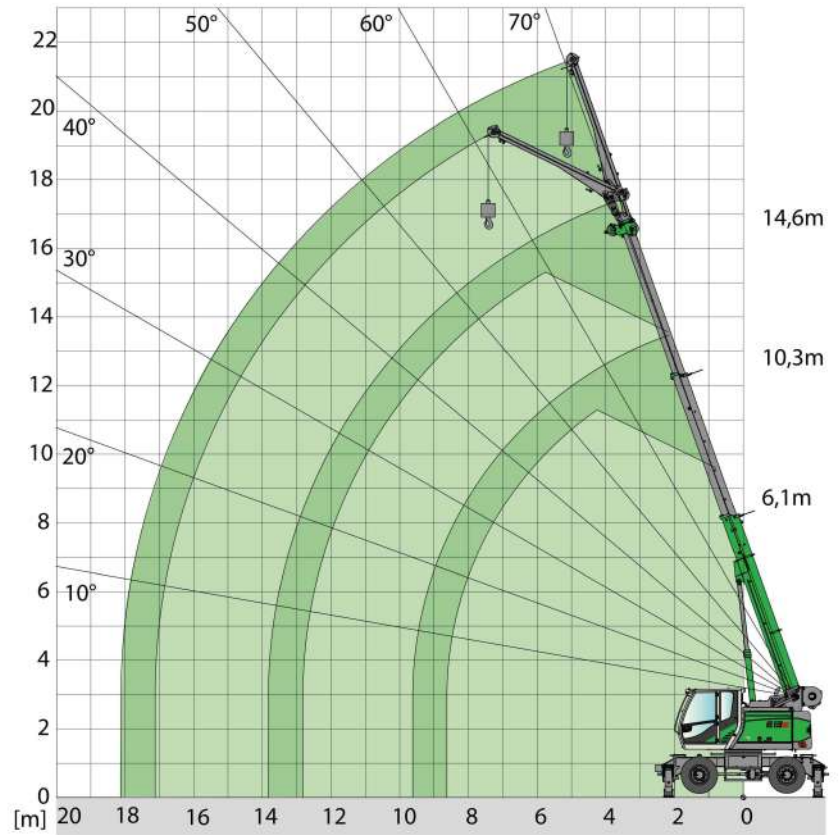
KRANAUSRÜSTUNG



SPITZENAUSLEGER
SA 5,0 m



HA 14,6 m



KRANAUSRÜSTUNG

AUSLADUNG [m]	TELESKOP-AUSLEGERLÄNGE [m]										
	6,1		8,2		10,3		12,5		14,6		
	0°	45°	0°	45°	0°	45°	0°	45°	0°	45°	
3,0	4,2 (4,2)										
4,0	3,5 (3,5)		4,0 (4,0)								
5,0	3,0 (3,0)		3,5 (3,5)		3,7 (3,7)		4,0 (4,0)				
6,0	2,6 (2,6)	1,9 (1,9)	3,0 (3,0)	2,0 (2,0)	3,4 (3,1)		3,6 (3,0)		3,5 (3,0)		
7,0	2,2 (2,2)	1,9 (1,9)	2,7 (2,5)	2,0 (2,0)	3,0 (2,4)	2,0 (2,0)	3,3 (2,4)		3,4 (2,4)		
8,0	1,9 (1,9)	1,8 (1,8)	2,4 (2,0)	1,9 (1,9)	2,7 (2,0)	2,0 (2,0)	3,0 (1,9)	2,0 (1,9)	3,0 (1,9)		
9,0	1,8 (1,7)		2,1 (1,7)	1,8 (1,7)	2,5 (1,6)	1,9 (1,6)	2,8 (1,6)	1,9 (1,6)	2,7 (1,6)	2,0 (1,6)	
10,0			1,9 (1,4)		2,2 (1,3)	1,9 (1,3)	2,5 (1,3)	1,9 (1,3)	2,5 (1,3)	1,9 (1,3)	
11,0			1,8 (1,2)		2,0 (1,1)	1,8 (1,1)	2,3 (1,1)	1,9 (1,1)	2,2 (1,1)	1,9 (1,1)	
12,0					1,8 (0,9)		2,0 (0,9)	1,8 (0,9)	2,0 (0,9)	1,9 (0,9)	
13,0					1,8 (0,8)		1,9 (0,8)		1,9 (0,7)	1,8 (0,7)	
14,0							1,7 (0,6)		1,8 (0,6)	1,8 (0,6)	
15,0							1,6 (0,5)		1,6 (0,5)		
16,0									1,4		

Tab.-Nr.: 613M-14,6/75/2000/41/08.065A5
Tab.-Nr.: 613M-14,6/75/960/41/08.065A5

GREIFERAUSRÜSTUNG



HAUPTAUSLEGER
HA 18,8 m

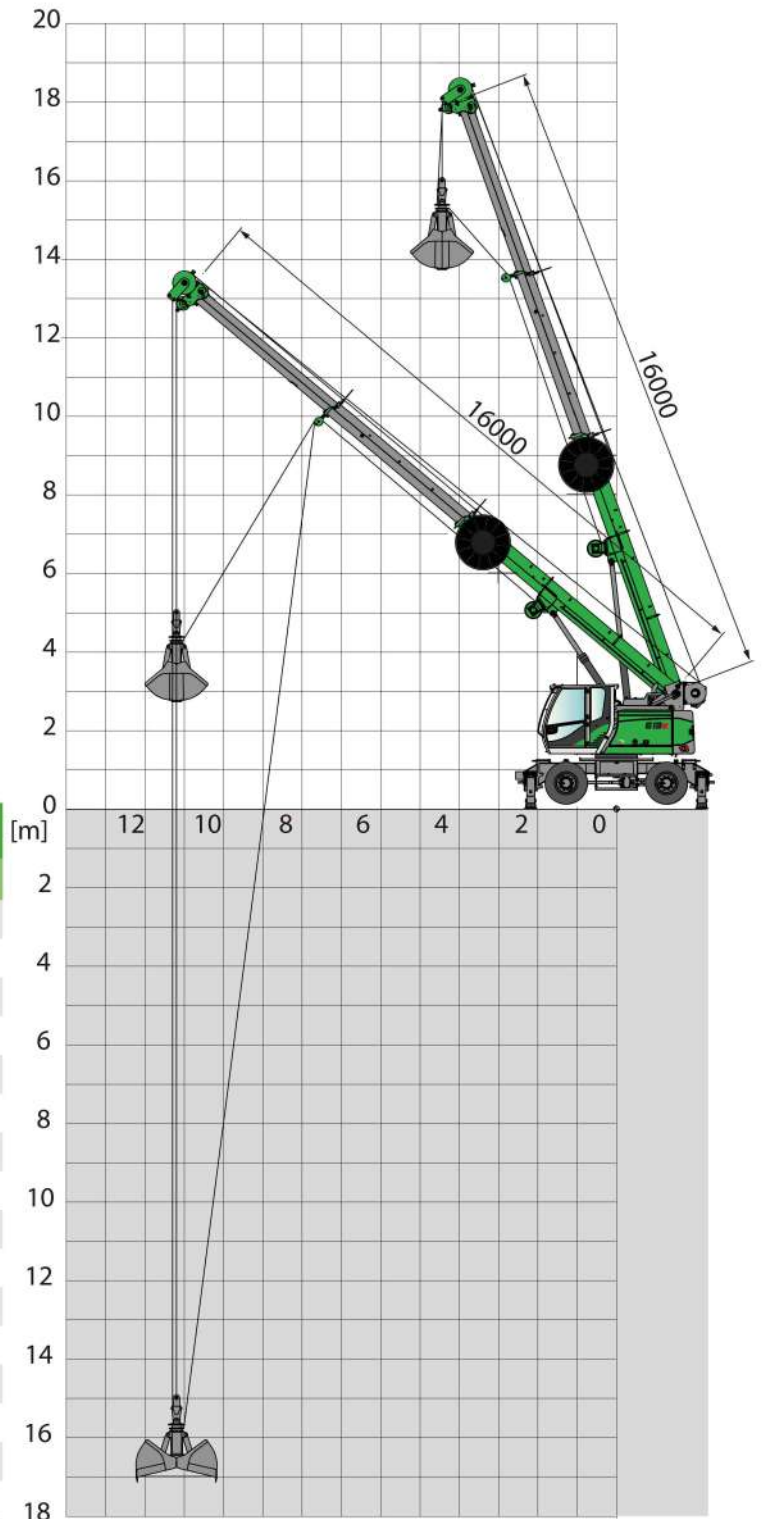


Anmerkungen:

1. Die angegebenen Traglastwerte gelten für ebenen und festen Stand der Maschine.
2. Die Traglastwerte sind in Tonnen angegeben und gelten für 360° Schwenkwinkel. Die Traglastwerte gelten für 613 M abgestützt.
3. Die Traglastwerte berücksichtigen die Normen DIN 15019.2, ISO 4305.

GREIFERAUSRÜSTUNG

AUSLADUNG [m]	AUSLEGERLÄNGE [m]			
	7,5	10,3	13,2	16,0
2,0	12,7			
3,0	11,3	8,5		
4,0	9,0	8,5	6,8	
5,0	7,2	7,3	6,8	5,1
5,5	6,3	6,4	6,3	5,1
6,0		5,7	5,7	5,0
7,0		4,4	4,5	4,4
8,0		3,5	3,5	3,5
9,0			3,0	3,0
10,0			2,5	2,5
11,0			2,2	2,2
12,0				1,8
13,0				1,7
14,0				1,4
15,0				
16,0				



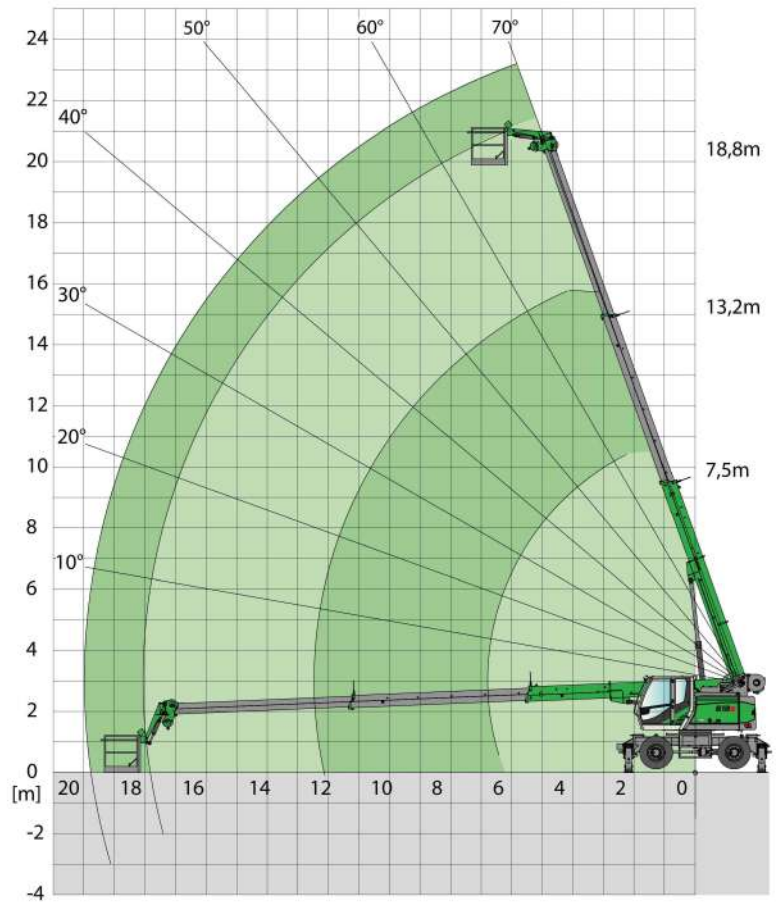
ARBEITSPLATTFORM



ARBEITSPLATTFORM
HA 18,8 m



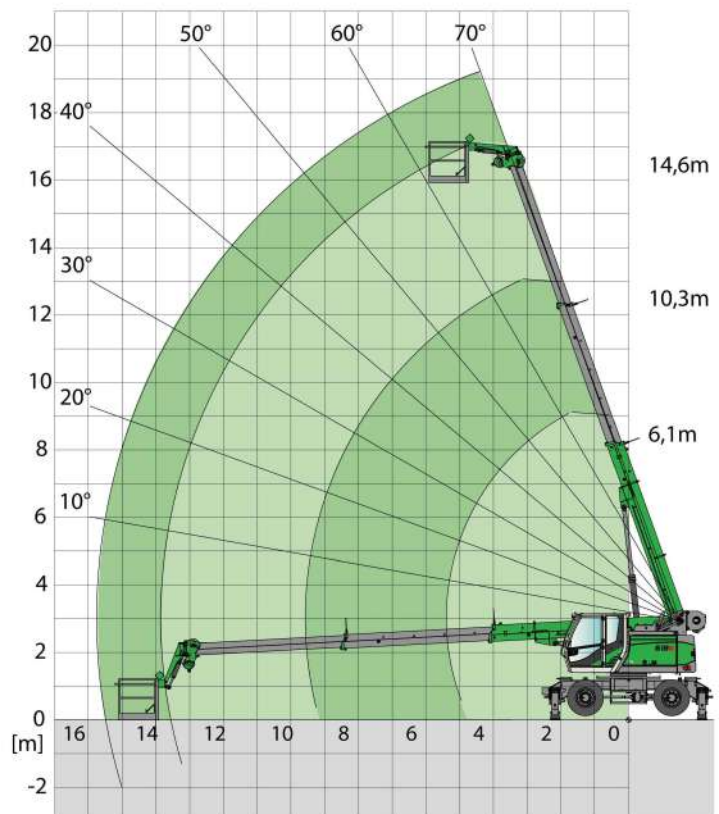
Die zulässige Nutzlast für die Arbeitsplattform beträgt 350 kg:
2 Personen à 80 kg
+ 190 kg Zuladung.



ARBEITSPLATTFORM
HA 14,6 m



Die zulässige Nutzlast für die Arbeitsplattform beträgt 350 kg:
2 Personen à 80 kg
+ 190 kg Zuladung.



ARBEITSPLATTFORM

HUBGABELAUSRÜSTUNG

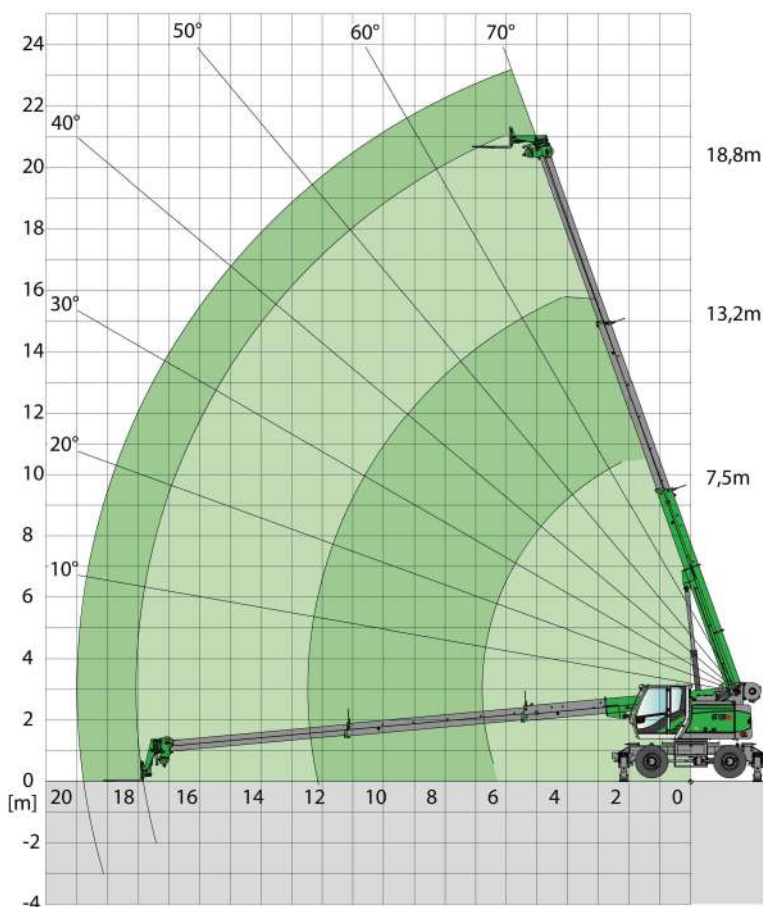


HUBGABEL 7,5 - 18,8 m



Anmerkungen:

1. Die angegebenen Traglastwerte gelten für ebenen und festen Stand der Maschine.
2. Die Traglastwerte sind in Tonnen angegeben und gelten für 360° Schwenkwinkel.
3. Die Traglastwerte berücksichtigen die Normen DIN 15019.2 und ISO 4305.
4. Die Traglastwerte gelten für mittig platzierte Last an der Hubgabel bei einem Schwerpunktabstand von 500 mm ab Gabelträger.
5. Lastwerte müssen begrenzt oder vermindert werden, um ungünstige Bedingungen zu berücksichtigen, wie weichen oder unebenen Boden, schräge Gefälle, Wind, Seitenlasten, schwingende Lasten, Rucken oder plötzliches Stoppen der Ladungen, Unerfahrenheit des Personals, Fahren mit Last.
6. Die Traglastwerte gelten für den abgestützten Zustand.
7. Die Traglasten in Klammern () gelten für den freistehenden Zustand.
8. Die angegebenen Traglastwerte sind nur zur Orientierung. Die jeweils gültigen Traglastwerte entnehmen Sie bitte den Tabellen in der Betriebsanleitung.



HUBGABELAUSRÜSTUNG

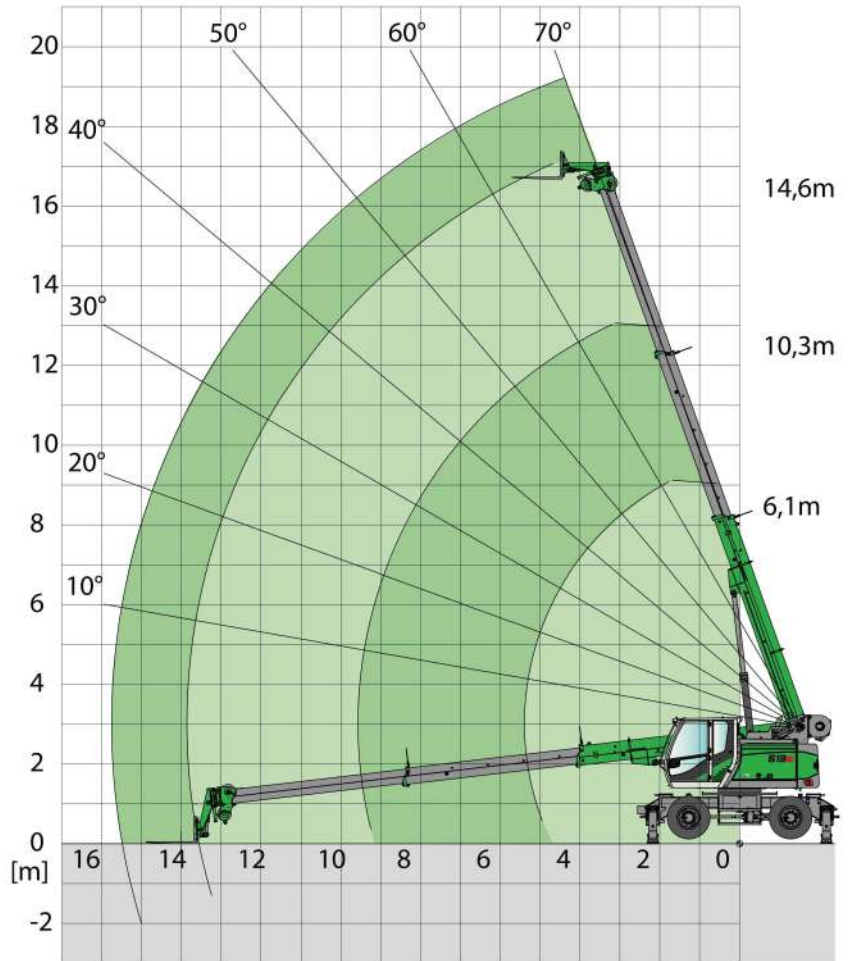
AUSLADUNG [m]	AUSLEGERLÄNGE [m]				
	7,5	10,3	13,2	16,0	18,8
2,0	2,5 (1,53)				
3,0	2,5 (1,53)	1,3 (0,63)			
4,0	2,5 (1,53)	1,3 (0,63)	0,9		
4,5	2,5 (1,53)	1,3 (0,63)	0,9	0,6	
5,0	2,5 (1,53)	1,3 (0,63)	0,9	0,6	0,5
6,0	2,5 (1,53)	1,3 (0,63)	0,9	0,6	0,5
7,0	2,5 (1,53)	1,3 (0,63)	0,9	0,6	0,5
8,0	2,5/7,5 (1,53)/7,5	1,3 (0,63)	0,9	0,6	0,5
9,0		1,3 (0,63)	0,9	0,6	0,5
10,0		1,3 (0,63)	0,9	0,6	0,5
11,0		1,3/10,3 (0,63)/10,3	0,9	0,6	0,5
12,0			0,9	0,6	0,5
13,0			0,9/13,2	0,6	0,5
14,0				0,6	0,5
15,0				0,6	0,5
16,0				0,6	0,5
17,0					0,5
18,0					0,5/18,8

Tab.-Nr.: 613M-18,8/75(2000(960)/41/08.06

HUBGABELAUSRÜSTUNG



HUBGABEL 6,1 - 14,6 m

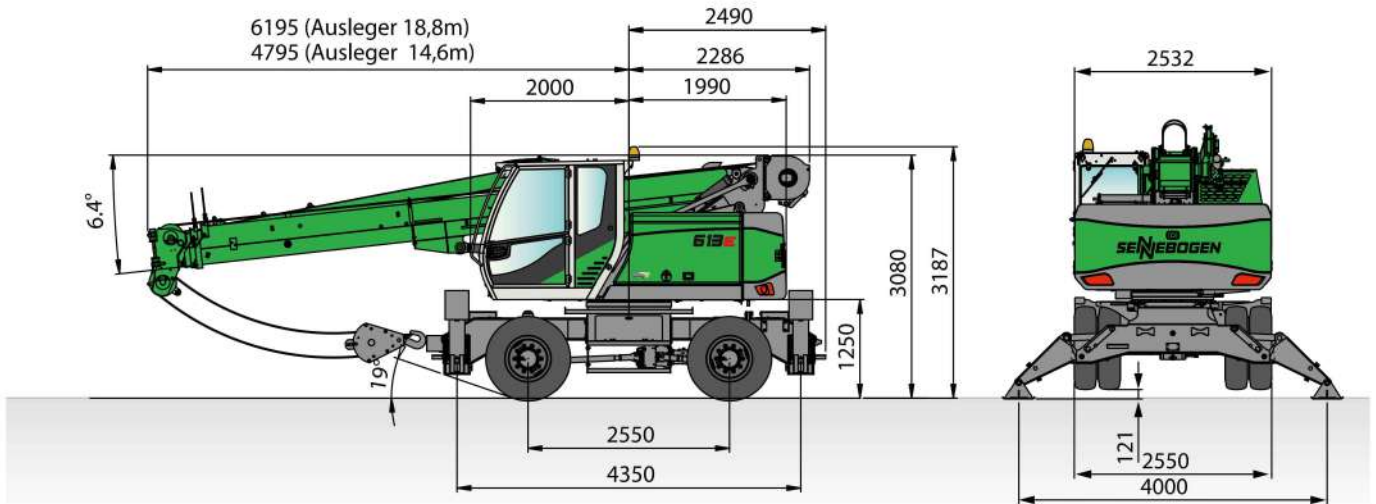


AUSLADUNG [m]	AUSLEGERLÄNGE [m]				
	6,1	8,2	10,3	12,5	14,6
2,0	2,5 (2,0)				
3,0	2,5 (2,0)	1,8 (1,28)			
4,0	2,5 (2,0)	1,8 (1,28)	1,4 (0,7)		
4,5	2,5 (2,0)	1,8 (1,28)	1,4 (0,7)	1,0 (0,37)	
5,0	2,5 (2,0)	1,8 (1,28)	1,4 (0,7)	1,0 (0,37)	0,6
6,0	2,5 (2,0)	1,8 (1,28)	1,4 (0,7)	1,0 (0,37)	0,6
7,0		1,8 (1,28)	1,4 (0,7)	1,0 (0,37)	0,6
8,0		1,8 (1,28)	1,4 (0,7)	1,0 (0,37)	0,6
9,0		1,8/8,2 (1,28) / 8,2	1,4 (0,7)	1,0 (0,37)	0,6
10,0			1,4 (0,7)	1,0 (0,37)	0,6
11,0			1,4/10,3 (0,7)/10,3	1,0 (0,37)	0,6
12,0				1,0 (0,37)	0,6
13,0				1,0/12,5 (0,37)/12,5	0,6
14,0					0,6
15,0					0,6/14,6

Tab.-Nr.: 613M-14,6/75/2000(960)/4,1/08.06

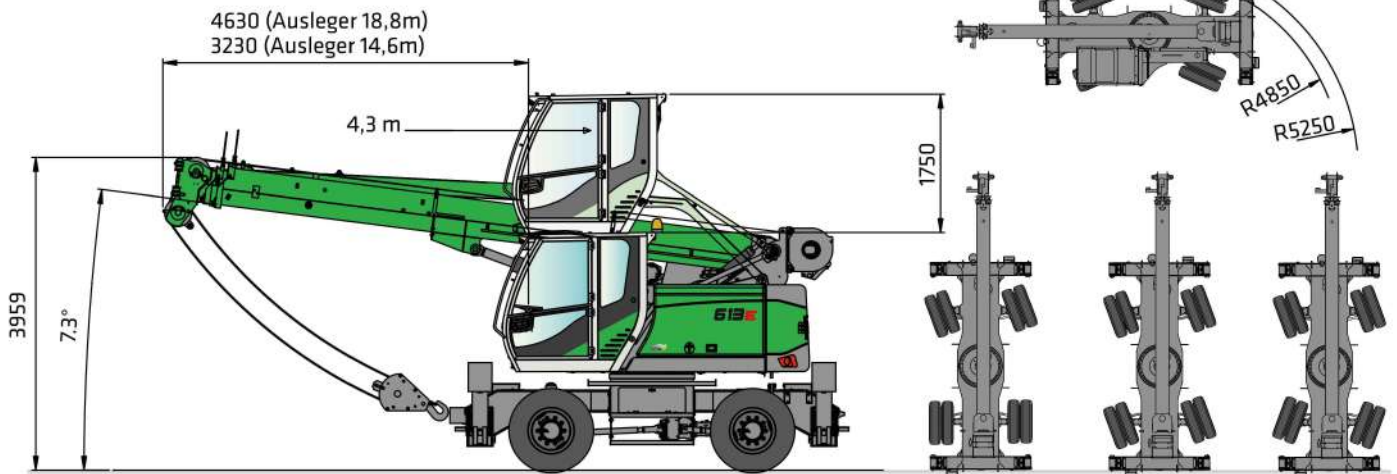
HUBGABELAUSRÜSTUNG

TRANSPORTABMESSUNGEN



613 MIT MOBILUNTERWAGEN

WENDEKREIS



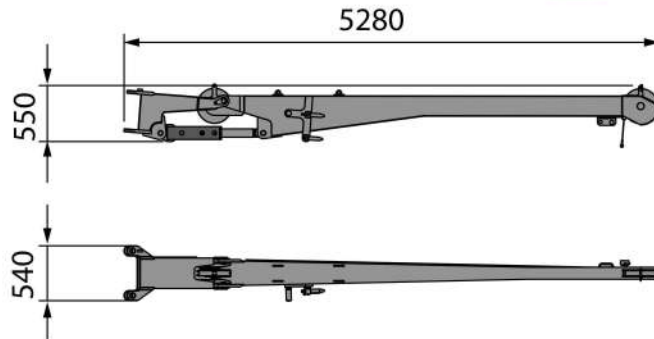
613 MIT MOBILUNTERWAGEN

Maßangaben in [mm]

ANBAUGERÄTE

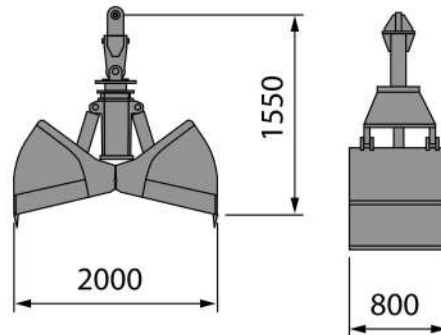
SPITZENAUSLEGER 5 m

i Gewicht: 350 kg



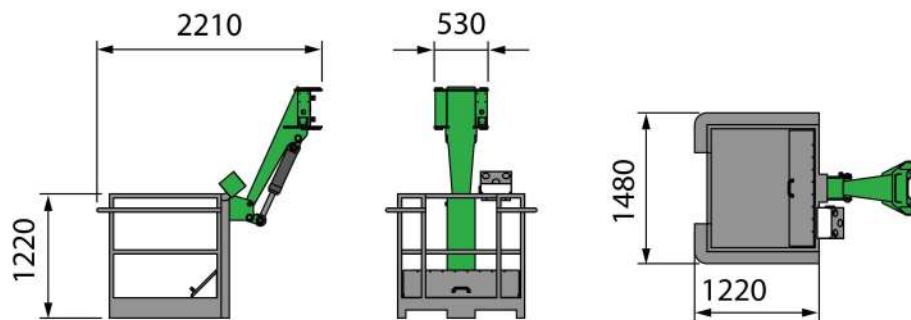
HYDRAULIK-GREIFER MIT ZÄHNEN UND ENTWÄSSERUNGSBOHRUNGEN

i Gewicht: 750 kg
 Max. Schüttgewicht: 2 t/m³
 Max. Inhalt: 600 Liter



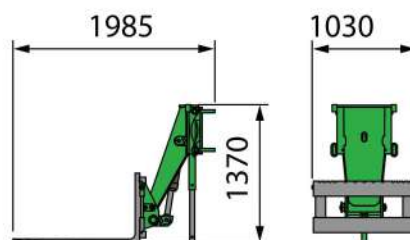
ARBEITSPLATTFORM

i Gewicht: 400 kg



HUBGABELANBAU

i Gewicht: 500 kg



Maßangaben in [mm]



Hydraulikgreifer-Einsatz; Niederlande



Hochbau; Deutschland



Tiefbau; Deutschland



Brückenbau; Deutschland

MOVE BIG THINGS - WITH US!



über **70**
Jahre Erfahrung

100 %
Familienunter-
nehmen

über **1800**
erfahrene Fachkräfte
weltweit

4
Produktionswerke
in Deutschland

über **180**
Vertriebs- und Service-
partner weltweit

11
unterschiedliche
Telekrane



Teleskoplader
4-5,5 t

Balancer
130-300 t

Materialumschlag
17-420 t

Seilbagger
13,5-300 t

Raupenkran
50-300 t

Telekran
16-130 t

Hafenkran
300 t

Dieser Katalog beschreibt Maschinenmodelle, Ausstattungsumfänge einzelner Modelle und Konfigurationsmöglichkeiten (Serienausstattung und Sonderausstattung) der von der SENNEBOGEN Maschinenfabrik GmbH gelieferten Maschinen. Geräteabbildungen können Sonder- und Zusatzausstattungen enthalten. Je nach Land, in das die Maschinen geliefert werden, können Abweichungen von der Ausstattung möglich sein, insbesondere bzgl. der Serien- und Sonderausstattung. Alle verwendeten Erzeugnisbezeichnungen können Marken der SENNEBOGEN Maschinenfabrik GmbH oder anderer, zuleiefernder Unternehmen sein, deren Benutzung durch Dritte für deren Zwecke die Rechte der Inhaber verletzen kann.

Bitte informieren Sie sich bei Ihrem SENNEBOGEN Vertriebspartner vor Ort über die angebotenen Ausstattungsvarianten. Gewünschte Leistungsmerkmale sind nur dann verbindlich, wenn sie bei Vertragsschluss ausdrücklich vereinbart werden. Liefermöglichkeiten und technische Änderungen vorbehalten. Alle Angaben sind ohne Gewähr. Ausstattungsänderungen und Weiterentwicklungen vorbehalten. © SENNEBOGEN Maschinenfabrik GmbH, Straubing/Deutschland. Nachdruck, auch auszugsweise, nur mit schriftlicher Genehmigung der SENNEBOGEN Maschinenfabrik GmbH, Straubing/Deutschland.

SENNEBOGEN
Maschinenfabrik GmbH
Hebbelstraße 30
94315 Straubing, Germany

 www.sennebogen.com

MOVE BIG THINGS

VERTRIEB SENNEBOGEN
Crane Line Vertrieb
Tel. +49 9421 540-146
cranes@sennebogen.de

ERSATZTEILZENTRUM
Ersatzteil-Bestellungen
spareparts@sennebogen.de

KUNDENDIENST
Technische Unterstützung
service@sennebogen.de

