

**KOPARKO-LADOWARKI
TIER 4 FINAL SERII T
580ST | 590ST | 695ST**

CASE
CONSTRUCTION



**KRÓL
BUDOWY**

www.casece.com

**EXPERTS FOR THE REAL WORLD
SINCE 1842**

KOPARKO-ŁADOWARKI SERII T



EXPERTS FOR THE REAL WORLD SINCE 1842

- 1842** Powstanie marki CASE.
- 1959** CASE model 420 pierwszą koparko-ładowarką z silnikiem diesla.
- 1964** CASE pierwszym producentem który opracował rozsuwane ramie kopiające – opatentowane CASE 'Extendahoe'.
- 1969** CASE rozpoczyna produkcję miniładowarek.
- 1998** CASE jako pierwszy wprowadza amortyzację ramion ładowarkowych 'Ride Control' do koparko-ładowarek.
- 1999** CASE jako pierwszy producent oferuje automatyczną skrzynię biegów 'Powershift' w koparko-ładowarkach.
- 2000** CASE jest pierwszym producentem, który zaoferował szybkozłączce zintegrowane z ramieniem kopiającym koparko-ładowarki.

DZIEDZICTWO CASE DNA OD 1957 ROKU



- 2001** *Koparko-ładowarka CASE serii M uwzględniona przez magazyn "Construction Equipment" jako jeden ze 100 najlepszych amerykańskich produktów.*
- 2005** *CASE wypuszcza z fabryki swoją pięćset tysiecną koparko-ładowarkę i dzisiaj znajduje się na dobrej drodze do przekroczenia wkrótce 750 tys. sprzedanych koparko-ładowarek na świecie.*
- 2012** *CASE wprowadza koparko-ładowarki spełniające normę emisji spalin Tier 4, które odznaczają się najlepszą w swojej klasie siłą zrywającą i udźwigniem.*
- 2015** *CASE poszerza swoją europejską ofertę produktową poprzez wprowadzenie na rynek nowej kategorii produktów w swojej gamie – równiarek drogowych.*
- 2016** *Aby spełnić potrzeby i wymagania różnych Klientów, oferta koparko-ładowarek CASE'a zostaje wzbogacona o modele z silownikami części koparkowej ułożonymi w jednej linii oraz z prostymi ramionami ładowarkowymi.*
- 2017** *CASE wprowadza ostateczną wersję w pełni konfigurowalnej koparki Tier 4.*

KOPARKO-ŁADOWARKI SERII T



NISKA EMISJA SPALIN

FPT jest światowym liderem technologii silnikowych.

- Fiat wynalazł technologię 'Common Rail' w latach 80-tych.
- Fiat Powertrain Technologies produkuje rocznie 600 000 silników do maszyn i pojazdów przemysłowych.
- Nasze silniki są wykorzystywane nie tylko w maszynach do robót ziemnych, ale także w samochodach ciężarowych, maszynach rolniczych, łodziach i okrętach oraz w zastosowaniach wojskowych.

Rodzina silników FPT

Silnik o poj. 3,4 litra zbudowany technologią FPT gwarantuje dużą wydajność z małej pojemności oraz najniższe koszty utrzymania dostępne na rynku:

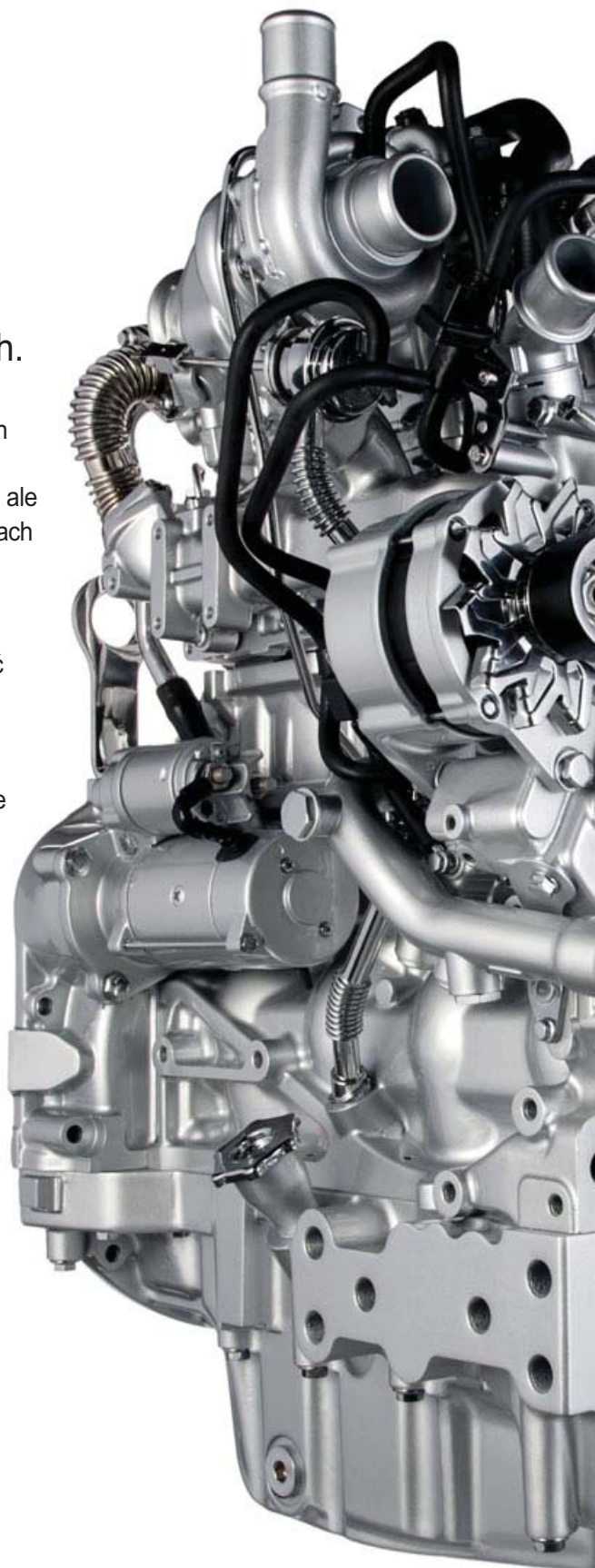
- Układ poboru powietrza z odśrodkowym separatorem pyłów wydłuża okres między kolejnymi czyszczeniami.
- 16 zaworów zapewnia perfekcyjne zarządzanie poborem powietrza, wyższe turbulencje i, w rezultacie, optymalne spalanie.
- Kolektor dolotowy oraz tłoki odporne na wysokie turbulencje.
- Wysokociśnieniowy układ wtrysku Common Rail dla zapewnienia doskonałej mieszanki paliwowo-powietrznej oraz większej wydajności spalania.
- Elektronicznie sterowana przepustnica spalin (zawór "waste-gate") daje natychmiastową reakcję silnika i skrócenie czasu opóźnienia załączenia się turbosprężarki w celu wygenerowania doładowania.
- Doskonale zintegrowanie silnika z systemem obróbki następczej spalin zapewnia najwyższą moc przy najniższym zużyciu paliwa, niezależnie od warunków klimatycznych i obciążenia silnika.
- Wentylator chłodnicy ze sprzęgłem wiskotycznym – zapewnia właściwą temperaturę pracy silnika, którego moc nie jest marnowana, gdy nie zachodzi potrzeba dodatkowej wentylacji chłodnicy.

Funkcja elektronicznego wyłączania silnika kontroluje najbardziej krytyczne parametry robocze silnika i przekładni, automatycznie wyłącza silnik, jeśli określony parametr jest poniżej wcześniej zdefiniowanej lub bezpiecznej wartości progowej:

- ciśnienie oleju w silniku
- ciśnienie płynu chłodzącego silnik
- temperatura oleju przekładniowego

System można dezaktywować w razie potrzeby.

To rozwiązanie wraz z telematyką SITE WATCH ułatwia zapobieganie poważnym awariom, radykalnie zmniejszając koszty nadzwyczajnych prac konserwacyjnych.



SILNIK SILNE SERCE MASZyny

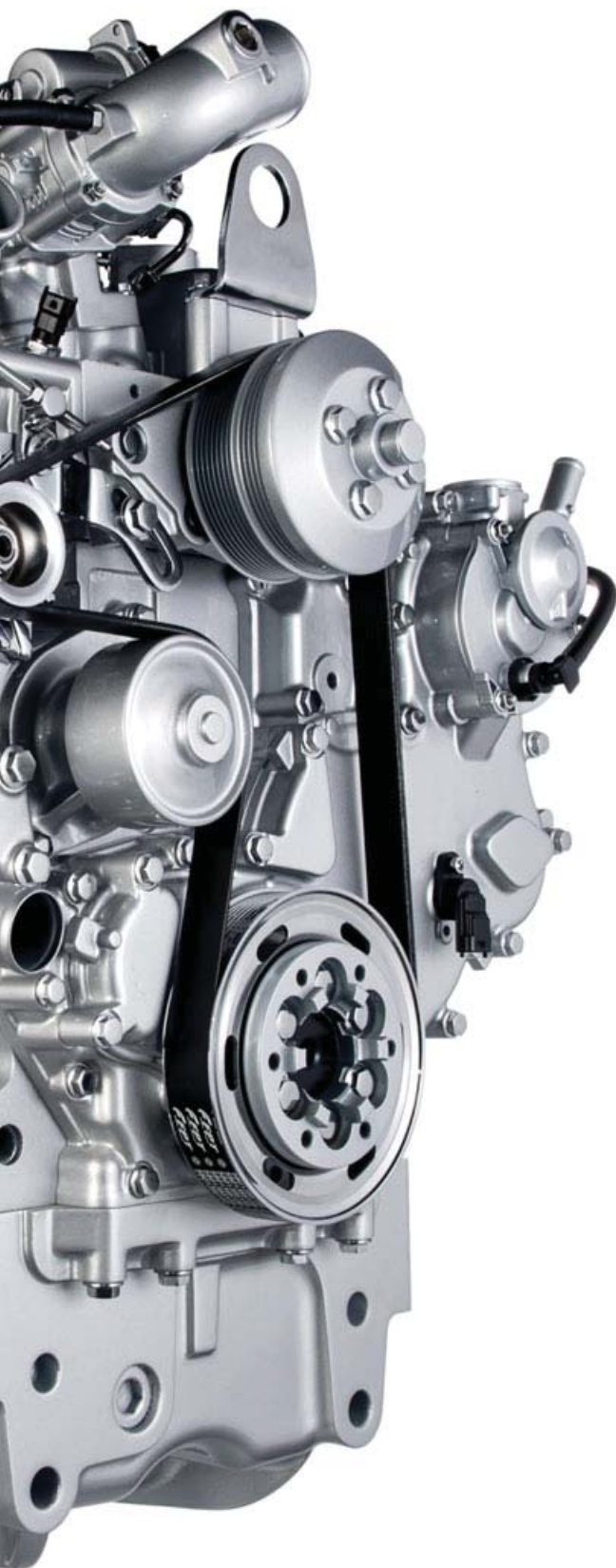
Compact HI-eSCR



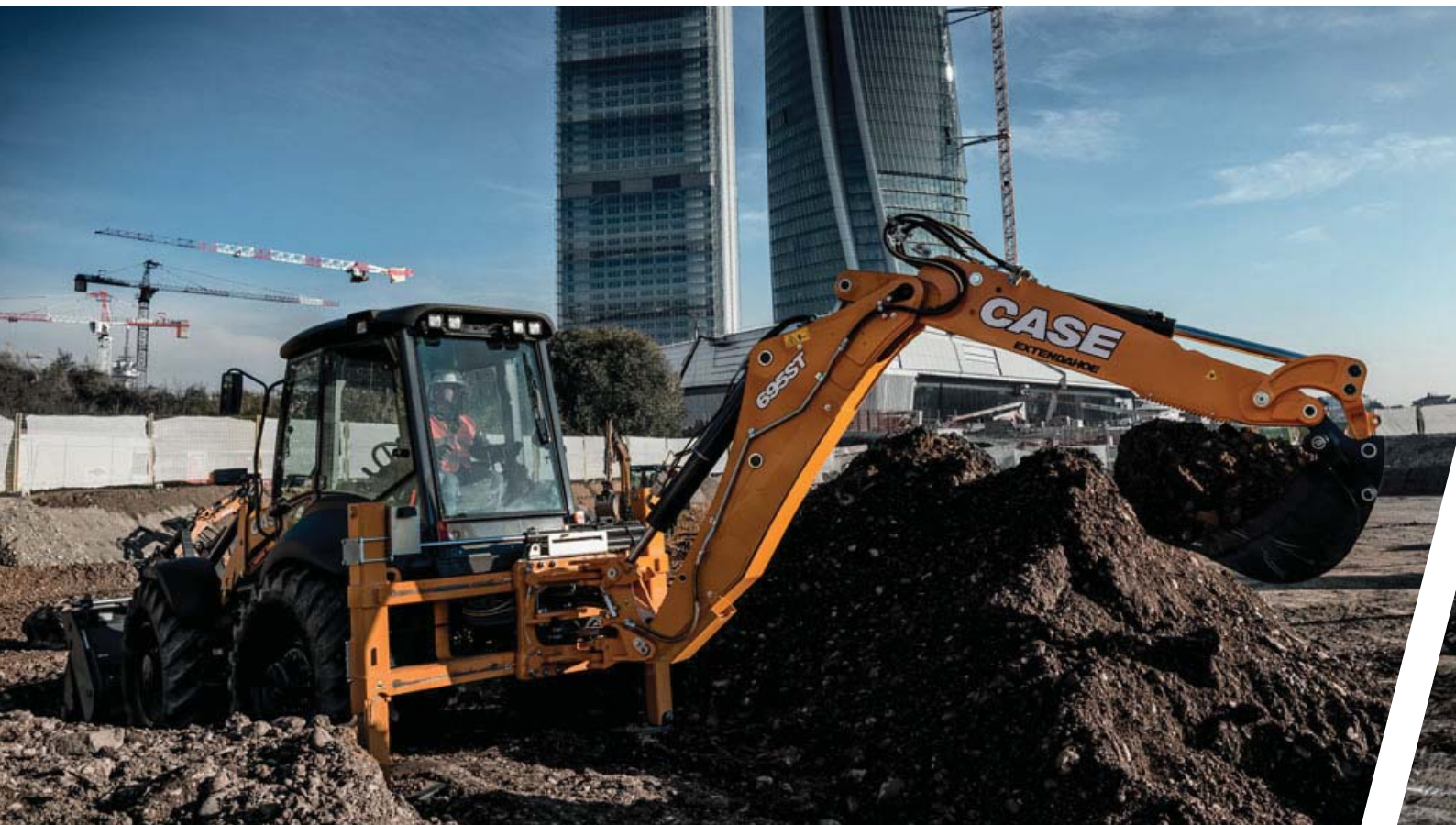
BEZPIECZNA I ŁATWA OBSŁUGA

Kompaktowy silnik, zoptymalizowany układ

- Bagnet poziomu oleju oraz filtry są łatwo dostępne z lewej strony. Maska otwierana do przodu zapewnia operatorowi pełen dostęp do podzespołów silnika.
- Elastyczna osłona chłodnicy zapobiega uszkodzeniom, jeśli maszyna uderzy w przeszkodę z prędkością do 5 km/h, ograniczając niepotrzebne dodatkowe koszty utrzymania, które wynikałyby z ewentualnych pęknięć chłodnicy.
- System SCR instalowany na zewnątrz ułatwia dostęp do elementów układu oczyszczania, zapewniając więcej miejsca pod i ułatwiając rutynowe prace konserwacyjne



KOPARKO-ŁADOWARKI SERII T



ZABEZPIECZONA PRACA CZĘŚCI KOPARKOWEJ

DNA Króla

Klienci na całym świecie pracują na swój sukces polegając na mocy i osiągnięciach koparko-ładowarki CASE.

- Na tzw. „CASE DNA” składa się słynna unikatowa konstrukcja ramienia koparkowego „Extendahoe”, które ma zewnętrzną część wysuwaną. Dzięki temu wszystkie elementy ramienia przy kontakcie z glebą są cały czas dobrze chronione przed uderzeniami i odkładaniem się na nich zanieczyszczeń.
- Zęby na końcówce ramienia zapewniają doskonałe utrzymywanie materiału, szczególnie podczas takich prac jak np. umiejscawianie rur czy wydobywanie gładów.
- Wygięty wysięgnik zapewnia większą zdolność kopania i sprawia, że łatwiej załadować ciężarówkę.
- W celu poprawy bezpieczeństwa, joysticki automatycznie wyłączają się, gdy nie są używane. Załączają się natychmiast po naciśnięciu przycisku.



NISKI PROFIL DLA ŁATWIEJSZEGO TRANSPORTU

Kompaktowa maszyna do dużych prac

Nie lubimy tracić czasu i paliwa. Nasi Klienci też nie. Dlatego też znacznie obniżyliśmy wysokość transportową dzięki nachodzącym na siebie siłownikom części koparkowej. Model 580ST mierzy mniej niż 3,5 m wysokości, a modele 590ST i 695ST mniej niż 3,7 m.



OSZCZĘDNOŚĆ CZASU

Wykonaj to z kabiny!

- Opatentowane szybkozłącze hydrauliczne zintegrowane z ramieniem koparkowym umożliwia operatorowi zmiany osprzętów kopających bezpośrednio z kabiny, za pomocą wygodnego przełącznika.
- Hydrauliczny przesuw boczny pozwala na łatwe i szybkie usytuowanie koparki w każdych warunkach pracy.

CZĘŚĆ KOPARKOWA: DOPASOWANE ROZWIĄZANIA



ELASTYCZNY WYBÓR ŁYŻKI

Uniwersalne szybkozłącze CASE

Nowe uniwersalne szybkozłącze umożliwia instalację na siłowniku obrotu nie tylko tradycyjnych łyżek CASE, lecz również najpowszechniejszych łyżek głównych producentów koparek. To rozwiązanie daje klientom szeroki wybór i umożliwia użycie posiadanych łyżek. Uniwersalne złącze jest dostępne w opcji dla obu konstrukcji koparek CASE.



KONSTRUKCJA CZĘŚCI KOPARKOWEJ Z SIŁOWNIKAMI USTAWIONYMI W JEDNEJ LINII

Różnorodny wybór pod potrzeby Klienta

CASE wzbogacił ofertę konfiguracji części koparkowych, wprowadzając nową konstrukcję wysięgnika i ramienia o tzw. geometrii typu „In-Line”, w której siłowniki umieszczone są w jednej linii, jeden za drugim, a wysuwana jest wewnętrzna część ramienia koparkowego. Nowe rozwiązanie pozwala Klientowi wybrać lepszą technologię dla jego własnych potrzeb. „In-Line” jest konstrukcją alternatywną wobec znanej i docenianej geometrii „CASE DNA”. Oba rozwiązania pasują do CASE'a bo cechują się wysokimi osiągnięciami i doskonałymi parametrami roboczymi. Siłowniki umieszczone w jednej linii zapewniają doskonałą widoczność przez wysięgnik oraz redukują naprężenia poprzez dobry rozkład obciążeń. Jest to typowe rozwiązanie przyjęte w dużych koparkach, gdzie wydajność i niezawodność są cechami obowiązkowymi. Nowa konstrukcja wysięgnika i ramienia kopiącego jest wzbogaceniem oferowanej od lat, znanej i docenianej konstrukcji „CASE DNA”, która charakteryzuje się zachodzącymi na siebie siłownikami oraz zewnętrzną częścią wysuwaną ramienia kopiącego.

KOPARKO-ŁADOWARKI SERII T



AUTO RIDE CONTROL

Bezpieczna produktywność

- System amortyzacji ramion ładowarkowych 'Auto Ride Control' zmniejsza efekt podskakiwania maszyny podczas jazdy po nierównym terenie maksymalizując tym samym utrzymanie materiału w łyżce. Świetnie sprawdza się przy jeździe z większą prędkością, bo skraca czasy przejazdów jednocześnie pozwalając maszynie na efektywne przewiezienie maksymalnej ilości materiału. System oferuje do wyboru 3 ustawienia pasujące do różnych preferencji Klientów lub do różnych warunków terenowych w danym zastosowaniu.
- Aby utrzymać przyczepność w najtrudniejszym terenie, przedni most oferuje wychył po 11 stopni w każdą ze stron góra-dół, co dodatkowo zwiększa retencję materiału w łyżce ładowarkowej, a tym samym pomaga zapewnić wysoką produktywność maszyny.
- Dostępne są opony o różnych wzorach bieżnika (od przemysłowych po rolnicze) oraz o różnych technologiach wykonania (radialne lub diagonalne), w zależności od różnych wymagań Klienta dotyczących przyczepności, trwałości i nośności.



SZYBKIE CYKLE PRACY

Praca nigdy wcześniej nie była tak łatwa!

Zakrzywione ramiona ładowarkowe ułatwiają załadunek ciężarówki, a mechaniczny układ samopoziomujący dodatkowo wspiera operatora w jego pracy. Funkcja powrotu łyżki do pozycji ładowania znacznie zmniejsza wysiłek operatora przy powtarzalnych operacjach załadunku oraz przyspiesza każdy cykl załadunkowy. Doskonała widoczność na część ładowarkową i mechaniczna funkcja samopoziomowania czynią załadunek i rozładunek palet operacją prostą i bezpieczną.

CZĘŚĆ ŁADOWARKOWA BEZPOŚREDNIA WYDAJNOŚĆ



PROSTE RAMIONA ŁADOWARKOWE

Maksymalna wysokość załadunku, minimalne koszty utrzymania

Proste ramiona ładowarkowe są preferowanym rozwiązaniem przez profesjonalistów wymagających bardzo dużej wysokości wysypu lub przez osoby pracujące głównie na części koparkowej. Ta konstrukcja ramion czyni część ładowarkową mniej skomplikowaną, minimalizując ilość punktów smarnych i zapewniając lepszą widoczność z przodu maszyny. Proste i długie ramiona mają 8 cm wyżej sworzeń obrotu łyżki ładowarkowej w porównaniu do standardowych, zakrzywionych ramion, bez wpływu na siły zrywające czy inne parametry ładowania.

Funkcja przeciwpociągnięciowa utrzymuje łyżkę ładowarkową we właściwej pozycji podczas podnoszenia ładunku, w związku z tym nie ma ryzyka rozsypania materiału.

SMARTFIT
BUCKET TOOTH SYSTEM

Nowe zęby Smart-fit są teraz dostępne do łyżek przednich i tylnych o dużej wytrzymałości.

Te zęby przyczyniają się do zwiększenia wydajności pracy koparki: głębiej penetrują podłoże i dłużej pozostają ostre, zapewniając trwałe zwiększenie produktywności i niższe koszty serwisowania. Ich zmiana zajmuje bardzo niewiele czasu: po kilku minutach maszyna jest gotowa do pracy. Efekt: większa produktywność, dłuższy okres eksploatacji, niższe koszty.

GŁÓWNE POWODY ABY WYBRAĆ SERIĘ T



NISKI PROFIL DLA ŁATWEGO TRANSPORTU

- Konstrukcja z siłownikami koparkowymi zachodzącymi za siebie zmniejsza ogólną wysokość transportową wysięgnika do 3,5m w modelu 580ST oraz do 3,7m w modelach 590ST i 695ST.



LINIOWY UKŁAD SIŁOWNIKÓW KOPARKOWYCH

- Lepsza widoczność dzięki węższej ramie; wysoka odporność na obciążenia dzięki wyważonemu rozłożeniu naprężeń wzdłuż wysięgnika.



ELASTYCZNY WYBÓR ŁYŻKI

- Ekonomiczna wymiennność łyżek koparkowych zapewniająca najlepsze w swojej klasie parametry kopania.



OSZCZĘDNOŚĆ CZASU

- Opatentowane szybkozłącze hydrauliczne zintegrowane z ramieniem koparkowym umożliwia szybką wymianę osprzętu za pomocą jedynie przełącznika w kabinie.
- Hydrauliczny przesuw boczny umożliwia łatwe i szybkie pozycjonowanie koparki w każdych warunkach pracy i podłoża.



CHRONIONE FUNKCJONOWANIE CZĘŚCI KOPARKOWEJ

- Zewnętrzna część wysuwana, tzw. "Extendahoe", jest idealnym rozwiązaniem do pracy w trudnych warunkach – części przesuwne nigdy nie stykają się z gruntem, zachowując swoją efektywność działania.
- Umieszczone na ramieniu koparkowym zęby do chwytania są doskonałym narzędziem do podtrzymania obiektów między łyżką a ramieniem



PROSTE RAMIONA ŁADOWARKOWE

- Poza wszelkimi ograniczeniami Część ładowarkowa CASE zapewnia najwyższą ładowność na rynku w połączeniu z najlepszą w swojej klasie wysokością wysypu.



NISKA EMISJA SPALIN

- Silnik o pojemności zaledwie 3,4 litra o dużej gęstości mocy i momencie obrotowego radykalnie zmniejsza emisję spalin zapewniając najniższe koszty konserwacji i utrzymania na rynku.



ŁATWE I PROSTE UTRZYMANIE

- Wszystkie główne punkty kontrolne i serwisowe są łatwo dostępne z poziomu gruntu.
- Uchylna pokrywa i idealne rozmieszczenie elementów silnika umożliwiają szybkie rutynowe czynności konserwacyjne.



KOMFORTOWA I BEZPIECZNA KABINA

- Doskonała widoczność we wszystkich operacjach na części ładowarkowej bądź koparkowej.
- W pełni otwierane boczne szyby przednie i tylne dla doskonałej wentylacji kabiny.



AMORTYZACJA RAMION ŁADOWARKOWYCH

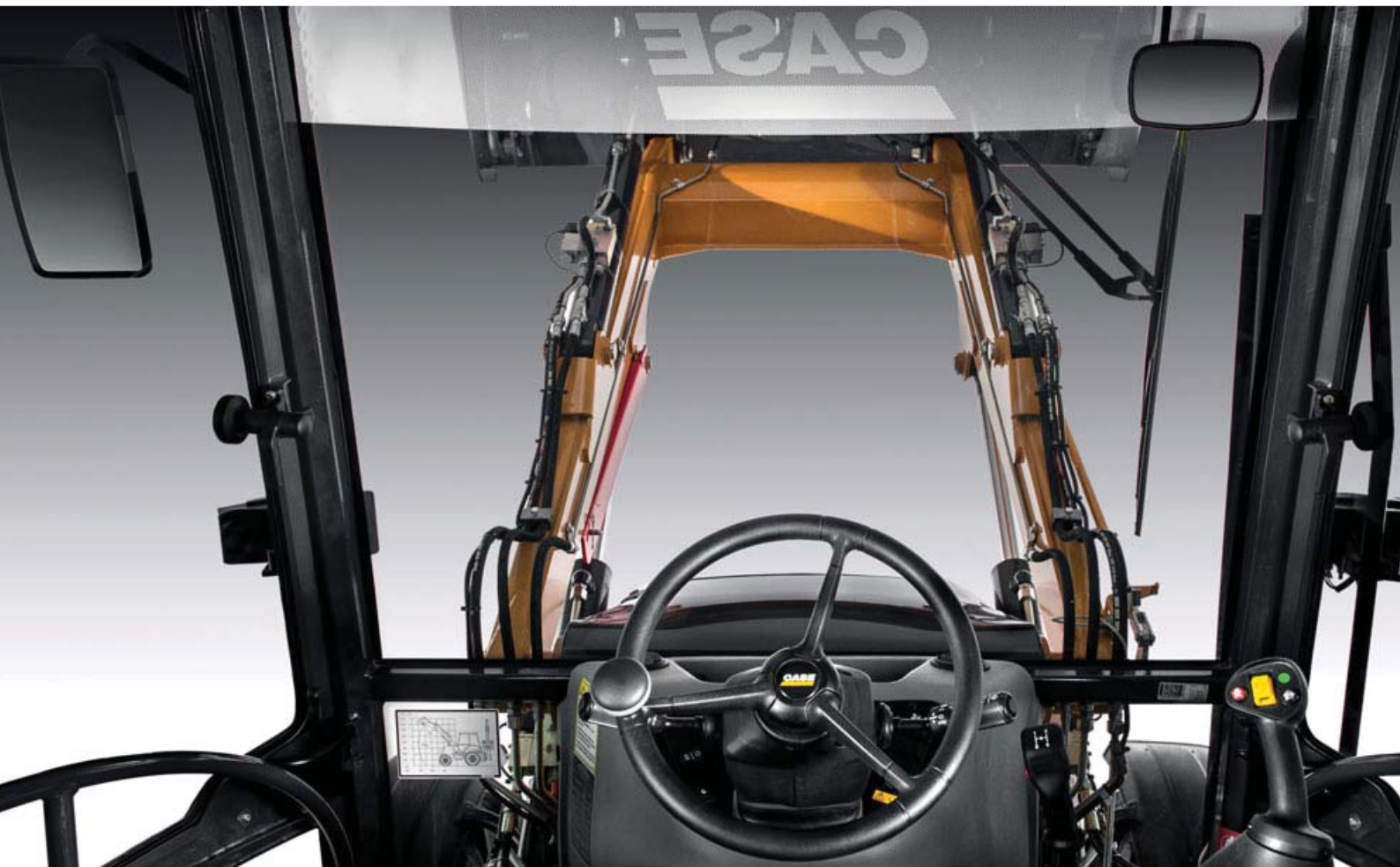
- Funkcja 'Auto Ride Control' oferuje 3 różne ustawienia, które pozwalają dopasować styl pracy do warunków robót.



SZYBKE CYKLE ZAŁADUNKOWE

- Tryb powrotu łyżki do kopania gwarantuje precyzyjne automatyczne pozycjonowanie części ładowarkowej i łatwe w kontrolowaniu czynności załadunkowe.

KOPARKO-ŁADOWARKI SERII T



WYGODNA I BEZPIECZNA KABINA

Rozsiądź się wygodnie w swoim fotelu

- Możliwość bardzo indywidualnego dopasowania pozycji roboczej - kolumny joysticków koparkowych oraz ich podpórki na nadgarstki są w pełni regulowane, co daje możliwość idealnego dopasowania do wymagań konkretnego operatora.
- Dźwięk ciszy - kabina jest osadzona na wytlumiających mocowaniach, które zmniejszają wibracje oraz poziom hałasu do 77 dB
- Doskonała widoczność oznacza większe bezpieczeństwo - tylna szyba jest w pełni uchylna, aby zapewnić niczym nieprzesłonięty widok na część koparkową. Odslonięta i podczepiona tylna szyba zapewnia także ochronę przed deszczem w pozycji otwartej.
- Fotel godny króla - możliwość ustawienia wysokości i poziomu amortyzacji fotela; regulacja w odcinku lędźwiowym oraz w pełni regulowane podłokietniki zapewniają wygodną pozycję w ciągu całego dnia roboczego.
- Zwiększona wentylacja kabiny - wszystkie cztery szyby boczne można otworzyć częściowo lub całkowicie, w celu zapewnienia optymalnej wentylacji w kabinie w zależności od warunków pracy lub jazdy.
- Dużo miejsca na przechowywanie - przegroda na dokumenty pod sufitem kabiny, tuż obok ergonomicznie umiejscowionego radia nad głową operatora, w połączeniu z zamykanym schowkiem sprawiają, że kabina Case'a staje się komfortową przestrzenią biurową.
- Wejście jak dla króla: szerokie stopnie i solidne uchwyty ułatwiają wsiadanie i wysiadanie z kabiny. Duże otwory drzwiowe bez żadnych przeszkód dodatkowo ułatwiają dostęp do fotela operatora. Do pracy w nocy koparko-ładowarka Case może zostać wyposażona w 10 świateł roboczych, w tym dwa po bokach maszyny, dla maksymalnej widoczności i komfortu pracy.

KABINA I FOTEL OPERATORA NADAJĄCE SIĘ DLA KRÓLA



Jazda dostosowana do potrzeb operatora

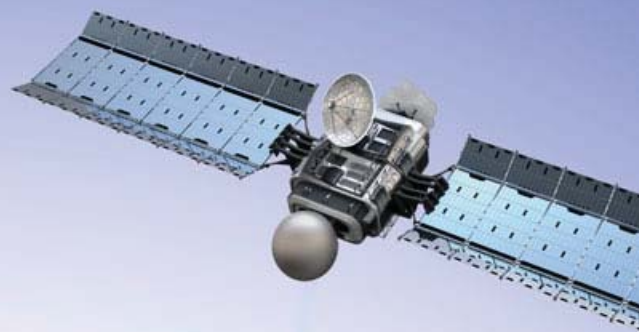
Dzięki układowi elektronicznemu operator może ustawiać reakcje koparki na 3 różnych poziomach.

Za pomocą komputera pokładowego:

- kontrola funkcji Ride Control
- przepustnica
- zmiana biegów F/N/R
- minimalne i maksymalne obroty silnika
- łatwe dostosowywanie funkcji automatycznego wyłączenia silnika do potrzeb lub preferencji klienta.



TELEMATYKA



CASE[®]
CONSTRUCTION

SiteWatch[™]

PRAKTYCZNA STRONA NAUKI

System telematyczny CASE SiteWatch wykorzystuje supernowoczesny moduł elektroniczny montowany opcjonalnie w maszynie do zbierania i zestawiania informacji z danej maszyny i z satelitów GPS. Dane te są następnie przesyłane bezprzewodowo za pośrednictwem sieci komórkowej do internetowego portalu telematycznego CASE.

SiteWatch - centralne miejsce do kontrolowania floty w zasięgu ręki

📶 Sprawdź rzeczywiste użycie swojej floty i zoptymalizuj je

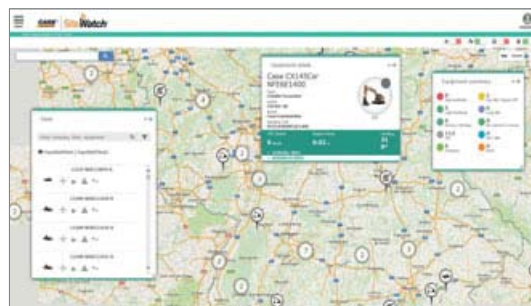
- Wyliminuj fikcyjne użycie maszyn - SiteWatch pozwala zarazem zidentyfikować nieużywane jednostki jak i te nadmiernie przeciążone zadaniami.
- Przydziel jednostki tam, gdzie są one bardziej potrzebne.
- Planowanie przeglądów z wyprzedzeniem jest łatwiejsze, ponieważ podgląd na aktualną liczbą motogodzin jest zawsze dostępny.
- Rozszerz korzyści płynące z SiteWatch na resztę swojej floty - SiteWatch można zainstalować również na dowolnej maszynie innej marki.

📶 Oceń zasadność swoich całkowitych kosztów posiadania!

- Bądź w stanie zestawić ze sobą zużycia paliwa różnych typów maszyn, co pozwoli Ci wybrać odpowiedni sprzęt.
- Zaoszczędzić na kosztach transportu dzięki planowaniu i pogrupowaniu czynności konserwacyjnych.
- Spokój ducha, zoptymalizowany czas pracy i niższe koszty naprawy – dzięki profilaktycznej konserwacji możesz uniknąć usterek i awarii zakłócających cykl prac, bo np. dostaniesz z wyprzedzeniem alert, gdy silnik będzie wymagał serwisowania.
- Bądź w stanie porównać współczynnik zwrotu kosztów inwestycji swoich aktywów na poszczególnych placach budowy.
- Twój sprzęt jest używany tylko w ustalonych godzinach pracy. Można na przykład zaprogramować otrzymywanie informacji, gdy maszyna pracuje w trakcie weekendu lub w nocy.
- Integracja z harmonogramem obsługi serwisowej gwarantuje, że Twój sprzęt jest we właściwym miejscu, we właściwym czasie.

📶 Więcej bezpieczeństwa, niższa składka ubezpieczeniowa.

- Chronić sprzęt przed złodziejami – dzięki geolokalizacji, łatwo odwieść ich od swoich zamiarów. SiteWatch jest ukryty w taki sposób, aby złodzieje nie mogli go szybko znaleźć.
- Twoja flota jest używana tylko tam, gdzie Ty o tym zadecydujesz. Możesz ustawić wirtualne ogrodzenie i odbierać mailem powiadomienie, gdy maszyna opuści ten obszar.



KOPARKO-ŁADOWARKI SERII T

DANE TECHNICZNE

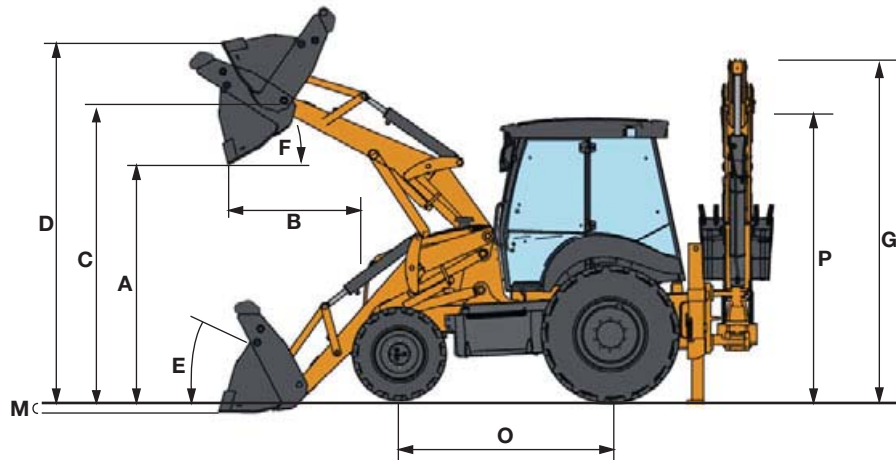
580ST

590ST

695ST

Układ wtrysku paliwa	Wysokociśnieniowy Common Rail	
Marka / Model	FPT F5BFL413B	FPT F5BFL413A
Moc znamionowa netto (ISO14396/ECE R120)	72 kW (97 KM) przy 2200 obr/min	82 kW (110 KM) przy 2200 obr/min
Moc maksymalna netto (ISO14396/ECE R120)	83 kW (112 KM) przy 2000 obr/min	89 kW (120 KM) przy 1900 obr/min
Maksymalny moment obrotowy (wg ISO 14963)	459 Nm przy 1400 obr/min	467 Nm przy 1400 obr/min
SKRZYNIA BIEGÓW		
Powershuttle (manualna)		
Prędkości jazdy do przodu	6 - 10 - 21 - 40 Km/h	-
Prędkości jazdy do tyłu	7 - 12 - 25 - 40 Km/h	-
Powershift (automatyczna)		
Prędkości jazdy do przodu	6 - 10 - 22 - 39 Km/h	
Prędkości jazdy do tyłu	7 - 12 - 26 Km/h	
UKŁAD HYDRAULICZNY		
Rodzaj pompy	Zębata lub wielotłoczkowa o zmiennym wydatku	Wielotłoczkowa o zmiennym wydatku
Maksymalny przepływ	156 lub od 6 do 165 l/min przy 2200 obr/min	od 6 do 165 l/min przy 2200 obr/min
Maksymalne ciśnienie robocze	205 barów	
AKUMULATOR	12 V / 95 Ah, 900A (SAE)	
ŚREDNICA ZAWRACANIA		
dla: 2 koła skrętne, 4WD załączony, bez hamulców	Po krawędzi opon zew. 4300 mm Po zewnętrznej krawędzi łyżki 5600 mm	Po krawędzi opon zew. 7830 mm Po zewnętrznej krawędzi łyżki 8550 mm
MOSTY, OPONY, HAMULCE		
Hamulce	Hamulec ze wspomaganiem: wielotarczowy o łącznej powierzchni ciernej 2 472 cm ²	
Opony Uniwersalne wielozadaniowe lub przemysłowe na twardą nawierzchnię lub rolnicze na miękkim gruncie.	18" przód + 26" lub 28" tył albo 20" przód + 30" tył	24" przód + 24" tył 28" przód + 28" tył
Most przedni: całkowity kąt oscylacji 22° (+/- 11°)	Standard	
Most tylny	Blokada dyferencjału 100%	Dyferencjał o ograniczonym poślizgu – LSD (w przednim i tylnym moście)
POJEMNOŚCI NAPEŁNIANIA		
Zbiornik paliwa	131 l	
AdBlue	13,2 l	
Układ chłodzenia	24 l	
Olej hydrauliczny	111 l	
Olej skrzyni biegów: Powershuttle / Powershift	18,5 / 20,8 l	20,8 l
Most przedni: 4WD	6,5 l	
Przekładnia główna (przód / tył)	0,7 l (Przód)	0,7 l + 0,8 l
Most tylny	21,2 l	
POZIOM HAŁASU		
Wewnątrz kabiny dB(A)	77	
Na zewnątrz kabiny dB(A)	102	103
POZIOMY DRGAŃ	Kończyn górnych: 2,5 m/s ² ; Dolnej części tułowia 0,5 m/s ²	

WYMIARY OGÓLNE



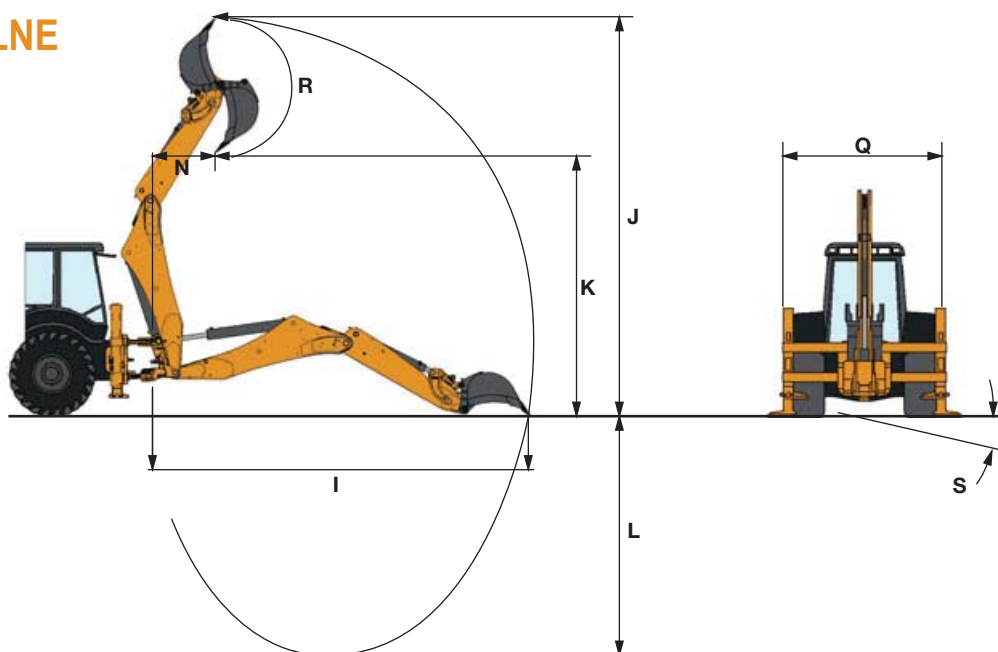
CZĘŚĆ ŁADOWARKOWA		Ramiona Tool Carrier		580ST		Ramiona proste	
		Std	4w1	Std	4w1	Std	4w1
A	Maksymalna wysokość wysypu (przy 45°)	mm	2685	2693	2752	2689	
B	Maksymalna zasięg wysypu (przy 45°)	mm	830	813	808	750	
C	Wysokość do sworznia obrotu łyżki	mm	3460	3458	3490	3490	
D	Maksymalna wysokość łyżki	mm	4250	4405	4333	4467	
M	Maksymalna głębokość skrawania	mm	120	125		120	
E	Kąt zamknięcia łyżki (na poziomie podłoża)	°		43		36	
F	Kąt zamknięcia łyżki (w pozycji transportowej)	°		46		45	
	Udźwig łyżki (na środku ciężkości łyżki)	kg	4830	4610	4970	4745	
	Udźwig łyżki na maksymalnej wysokości	kg	3450	3195	3550	3290	
	Siła podnoszenia (siłowniki ramion)	daN	4050	4070	3625	3645	
	Siła zrywająca (siłowniki łyżki)	daN	6545	6650	6340	6440	

CZĘŚĆ KOPARKOWA		Ramie "CASE DNA"		Ramie "siłowniki w linii"		
		Rozsunięte	Nierozsuwane / Wsunięte	Rozsunięte	Nierozsuwane / Wsunięte	
	Maksymalny kąt obrotu wysięgnika	°	180		180	
L	Maksymalna głębokość kopania	mm	5435	4369	5441	4406
I	Maksymalny zasięg (od sworznia obrotu)	mm	6238	5229	6647	5697
J	Wysokość skrawania	mm	6789	5875	6150	5546
K	Wysokość załadunku	mm	4834	3923	4467	3863
	Udźwig na maksymalnym wysięgu	kg	1049	1393/1296	900	1195/1112
	Siła odspajania łyżki	daN		5323		5520
	Siła skrawania ramienia	daN	2441	3352	2870	4100
R	Maksymalny kąt obrotu łyżki	°		198		203

WYMIARY		Ramiona Tool Carrier		Ramiona proste		
		"CASE DNA"	"w linii"	"CASE DNA"	"w linii"	
G	Wysokość całkowita (ramię w pozycji transportowej)	mm	3495	3930	3495	3930
	Długość całkowita z łyżką standardową	mm	5790	5675	5790	5745
O	Rozstaw osi	mm		2175		2175
P	Wysokość kabiny	mm		2950		2950
Q	Szerokość całkowita z łyżką standardową	mm		2430		2430
	Szerokość po zewnętrznej krawędzi opon	mm		2230		2230
S	Kąt kompensacji nierówności podłoża dla podpór	°		14		14
	MASA ROBOCZA					
	4 WD ramię rozsuwane (Ext.)	kg		8665		8390

KOPARKO-ŁADOWARKI SERII T

WYMIARY OGÓLNE



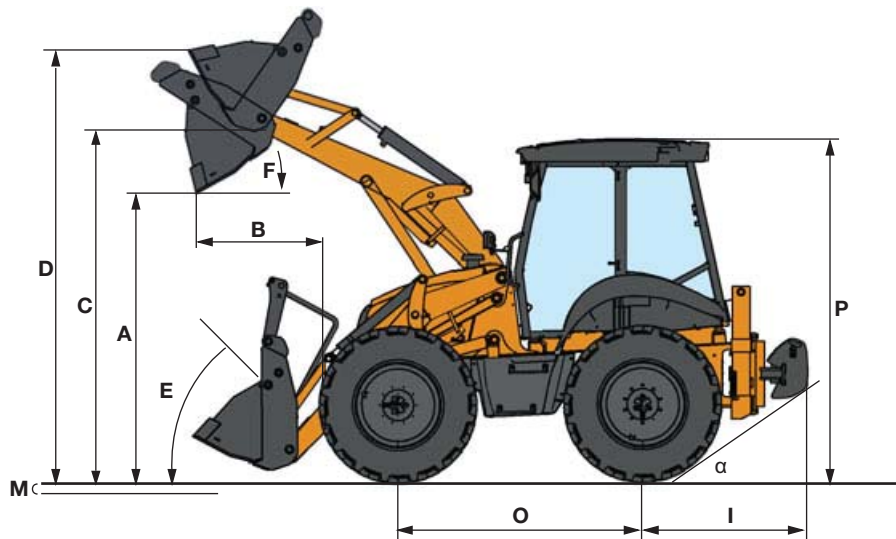
CZĘŚĆ ŁADOWARKOWA		Tool Carrier 590ST		Tool Carrier 695ST		
		Std	4w1	Std	4w1	
A	Maksymalna wysokość wysypu (przy 45°)	mm	2685	2693	2750	
B	Maksymalna zasięg wysypu (przy 45°)	mm	830	813	750	720
C	Wysokość do sworznia obrotu łyżki	mm	3460	3458	3520	3520
D	Maksymalna wysokość łyżki	mm	4250	4405	4350	4460
M	Maksymalna głębokość skrawania	mm	120	125	85	90
E	Kąt zamknięcia łyżki (na poziomie podłoża)	°		43		45
F	Kąt zamknięcia łyżki (w pozycji transportowej)	°		46		46
	Udźwig łyżki (na środku ciężkości łyżki)	kg	4830	4610	4770	4580
	Udźwig łyżki na maksymalnej wysokości	kg	3450	3195	3550	3075
	Siła podnoszenia (silowniki ramion)	daN	4050	4070	7400	
	Siła zrywająca (silowniki łyżki)	daN	6545	6650	5520	5500

CZĘŚĆ KOPARKOWA		Ramie "CASE DNA" "silowniki w linii"		Ramie "CASE DNA" "silowniki w linii"		Ramie "CASE DNA" "silowniki w linii"		Ramie "CASE DNA" "silowniki w linii"		
		Rozsunięte	Nierozsuwane / Wsunięte	Rozsunięte	Nierozsuwane / Wsunięte	Rozsunięte	Nierozsuwane / Wsunięte	Rozsunięte	Nierozsuwane / Wsunięte	
	Maksymalny kąt obrotu wysięgnika	°	180	180	180	180	180	180	180	
L	Maksymalna głębokość kopania	mm	5887	4670	5885	4640	5810	4595	5881	4666
I	Maksymalny zasięg (od sworznia obrotu)	mm	6655	5497	6965	5831	6645	5185	6965	5831
J	Wysokość skrawania	mm	7141	6111	6374	5642	7215	6192	6348	5616
K	Wysokość ładunku	mm	5196	4166	4627	3893	5271	4249	4601	3867
	Udźwig na maksymalnym wysięgu	kg	999	1428/1300	1032	1423/1299	999	1428/1300	1032	1423/1299
	Siła odpajania łyżki	daN	6111		5970		6111		5970	
	Siła skrawania ramienia	daN	2488	3482	2388	3358	2488	3482	2388	3358
R	Maksymalny kąt obrotu łyżki	°	198		203		198		203	

WYMIARY

G	Wysokość całkowita (ramię w pozycji transportowej)	mm	3682		3647	
	Długość całkowita z łyżką standardową	mm	5560		5499	
O	Rozstaw osi	mm	2175		2200	
P	Wysokość kabiny	mm	2950		2900	
Q	Szerokość całkowita z łyżką standardową	mm	2430		2480	
	Szerokość po zewnętrznej krawędzi opon	mm	2230		-	
S	Kąt kompensacji nierówności podłoża dla podpór	°	14		14	
MASA ROBOCZA						
	4 WD ramię rozsuwane (Ext.)	kg	9400		9430	

WYMIARY OGÓLNE



		Tool Carrier 695ST	
		Std	4w1
CZĘŚĆ ŁADOWARKOWA			
A	Maksymalna wysokość wysypu (przy 45°)	mm	2750
B	Maksymalna zasięg wysypu (przy 45°)	mm	750 720
C	Wysokość do sworznia obrotu łyżki	mm	3520
D	Maksymalna wysokość łyżki	mm	4350 4460
M	Maksymalna głębokość skrawania	mm	85 90
E	Kąt zamknięcia łyżki (na poziomie podłoża)	°	45
F	Kąt zamknięcia łyżki (w pozycji transportowej)	°	46
	Udźwig łyżki (na środku ciężkości łyżki)	kg	4770 4580
	Udźwig łyżki na maksymalnej wysokości	kg	3550 3075
	Siła podnoszenia (siłowniki ramion)	daN	7400
	Siła zrywająca (siłowniki łyżki)	daN	5520 5500
WYMIARY			
	Długość całkowita z łyżką standardową	mm	5659
O	Rozstaw osi	mm	2200
P	Wysokość kabiny	mm	2900
Q	Szerokość całkowita z łyżką standardową	mm	2480
I	Nawis za tylną osią (od tylnej osi)	mm	1484
α	Kąt zjazdu	°	34
MASA ROBOCZA			
	Tylna przeciwwaga (26 obciążników po 45 kg każdy)	kg	1170
	4WD z kompletną tylną przeciwwagą	kg	9350



CASE CONSTRUCTION EQUIPMENT
INFORMACJE KONTAKTOWE

CNH INDUSTRIAL - UK
First Floor, Barclay Court 2,
Heavens Walk,
Doncaster - DN4 5HZ
UNITED KINGDOM
Tel: 00800 2273 7373

CNH INDUSTRIAL ITALIA SPA
Strada di Settimo, 323
10099 San Mauro Torinese (TO)
ITALIA
Tel: 00800 2273 7373

CNH INDUSTRIAL
DEUTSCHLAND GMBH
Case Baumaschinen
Benzstr. 1-3 - D-74076 Heilbronn
DEUTSCHLAND
Tel: 00800 2273 7373

CNH INDUSTRIAL
MAQUINARIA SPAIN, S.A.
Avda. José Gárate, 11
28823 Coslada (Madrid)
ESPAÑA
Tel: 00800 2273 7373

CNH INDUSTRIAL FRANCE, S.A.
16-18 Rue des Rochettes
91150 Morigny-Champigny
FRANCE
Tel: 00800 2273 7373

CNH INDUSTRIAL POLSKA SP. Z O.O.
ul. Otolińska 25
09-407 Płock
POLSKA
Tel: 00800 2273 7373

UWAGA: Wyposażenie standardowe i opcjonalne może różnić się w zależności od potrzeb i wymogów prawnych danego kraju. Maszyny przedstawione na ilustracjach mogą zawierać wyposażenie opcjonalne. W razie wszelkich wątpliwości należy się skontaktować z Dilerem CASE. Ponadto, firma CNH Industrial zastrzega sobie prawo do wprowadzenia zmian w specyfikacji maszyn z wykluczeniem wszelkich zobowiązań wynikających z wprowadzenia tego typu zmian.

Spełnia wymogi dyrektywy maszynowej 2006/42/WE

