

400S/460SJ

ELEVADOR DE BRAZO TELESCÓPICO



- Elevadores de brazo telescópico robustos todo terreno
- Potente tracción a las 4 ruedas
- Radio de giro muy reducido
- Funciones de brazo totalmente proporcionales
- Fácil de operar y mantener

 **snorkel**
www.snorkellifts.com

ELEVADOR DE BRAZO TELESCÓPICO 400S/460SJ

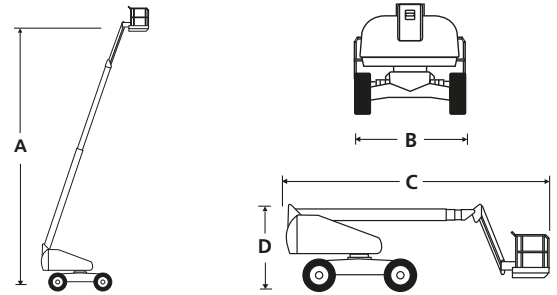
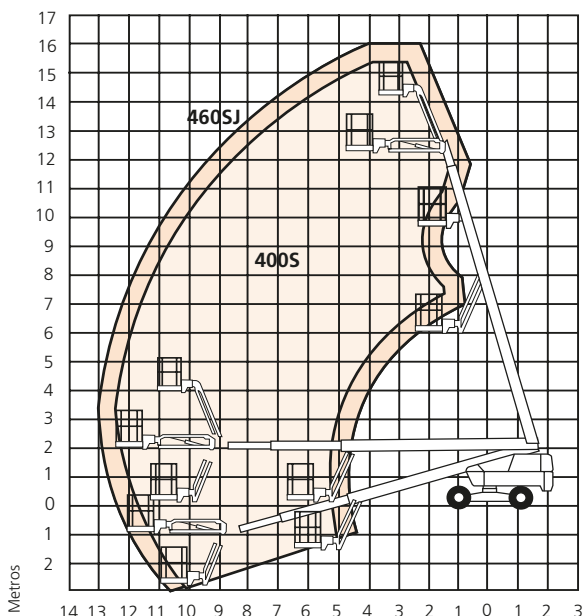
DIMENSIONES	400S	460SJ
Altura máx. de trabajo	14.2m	16.0m
Altura máx. de plataforma (A)	12.2m	14.0m
Alcance máximo	10.1m	12.2m
Dimensiones plataforma	2.44m x 0.91m	2.44m x 0.91m
Ancho total (B)	2.31m	2.31m
Ancho de transporte	2.08m	2.08m
Altura recogida (C)	7.57m	8.6m
Altura recogida (D)	2.38m	2.38m
Altura libre al suelo	317mm	317mm

PRESTACIONES		
Carga máx. admisible (CMA)	272kg	272kg
Maniobrable hasta	12.2m	14.0m
Máx. velocidad de viento admisible	12.5m/s	12.5m/s
Velocidad máx. de desplazamiento (elevada)	6.4km/h	6.4km/h
Velocidad máx. de desplazamiento (recogida)	1.2km/h	1.2km/h
Longitud del plumín	n/a	2.0m
Abatimiento pendular	n/a	135° (+70°/-65°)
Rotación cesta	150°	150°
Rotación torre (continua)	360°	360°
Voladizo posterior	0.9m	0.9m
Tiempos de ascenso/descenso	64/64 sec	64/64 sec
Pendiente superable	50%	50%
Radio de giro interior	3.0m	3.0m
Radio de giro exterior	5.06m	5.06m
Ruedas	355/55 D625 neumáticos rellenos de espuma	
Controles	all proportional controls	
Sistema de tracción	tracción las cuatro ruedas	

OPULSION		
Fuente de alimentación	Deutz 2.9L (36.5kw) diesel 49hp - Tier 4 Final	
Unidad de alimentación auxiliar	12V DC	12V DC

PESO		
Peso	7,496kg	7,584kg

DIAGRAMA DE TRABAJO



EQUIPAMIENTO ESTÁNDAR

- Sistema secundario de protección Snorkel Guard™
- Plumín 2,0 m 135° (460SJ)
- Eje oscilante
- Rotación hidráulica de la plataforma
- Tracción a las cuatro ruedas
- Todos los controles proporcionales
- Bandeja de motor extraíble
- Contador de horas e indicador de diagnósticos
- Alarma de movimiento
- Bocina
- Línea eléctrica a la plataforma
- Alarma de inclinación y desconexión
- Operación DC de emergencia
- Plataforma de triple entrada
- Luz ámbar intermitente
- Garantía de 2 años para piezas y mano de obra, 5 años para los elementos estructurales
- Marcado CE

OPCIONES

- Pintura en colores especiales
- Toma de aire en plataforma
- Neumáticos no marcantes
- Combustible dual
- Generador AC 110V/240V 2kW
- Paquete para aviación
- Paquete deluxe para aviación
- Paquete para clima frío
- Paquete para clima frío extremo
- Paquete para condiciones ambientales extremas
- Paquete de luces
- Paquete para cristales
- Kit de remolque
- Aceite hidráulico respetuoso con el medio ambiente
- Paquete generador 10kW
- Paquete generador/soldador 10kW

snorkel

Vigo Centre, Birtley Road,
Washington, Tyne & Wear,
NE38 9DA, U.K.

t: +44 (0) 845 1550 057
e: sales@snorkellifts.com

www.snorkellifts.com