

307E2

Hydraulische minigraafmachine



Motor

Motortype*	Cat® C2.4 Turbo
Nettovermogen (ISO 9249)	37,7 kW 50,6 hp

*Motor voldoet aan de Amerikaanse EPA-emissienorm Tier 4-Final en de Europese emissienorm Stage IIIB.

Gewichten

Bedrijfgewicht met cabine	7270 kg
---------------------------	---------

Bedrijfsspecificaties

Maximale graafdiepte	4070 mm
----------------------	---------

Groot prestatievermogen in een standaardontwerp met een zwenkstraal en vaste giek, voor meer veelzijdigheid en beheersbaarheid.



Inhoud

Cabine	4
Prestaties en beheersbaarheid	5
COMPASS-bedieningspaneel	6
Onderwagen	8
Uitrustingsstukken	9
Motor en onderhoudsgemak	10
Specificaties	12
Standaarduitrusting	14
Optionele uitrusting	15



De hydraulische minigraafmachine Cat 307E2 levert superieure prestaties en superieur comfort met een lager brandstofverbruik en lagere bedrijfskosten. De grote, ruime cabine biedt een comfortabele werkomgeving. De intuïtieve, op de stoel gemonteerde bedieningselementen zijn gebruiksvriendelijk voor meer nauwkeurigheid en efficiëntie bij de werkzaamheden. Het standaard zwenkstraalontwerp aan de achterkant voorziet in een contragewicht dat verder naar achteren kan schuiven op de machine. Dit zorgt voor een hefboomwerking en een stabiel werkplatform tijdens heffen en graven. De 307E2 stelt de norm voor conventionele zwenkstraalgraafmachines in de gewichtsklasse van acht ton.

Cabine

Superieur comfort zodat u de hele werkdag productief kunt zijn.

Comfortabele werkomgeving

In de ruime en comfortabele cabine met uitstekend zicht en beenruimte geniet de machinist van comfort en raakt hij minder snel vermoeid. Alle hydraulische functies zijn volledig servogestuurd, waardoor de eigendoms- en bedrijfskosten worden verlaagd en er minder stilstand is. De cabine heeft tevens de volgende kenmerken:

- Verwarmde luchtgeveerde stoel
- COMPASS-display
- Ergonomische joysticks
- Gemiddelde geluidsdruk niveau buiten de cabine: 98 dB(A) ISO 6395 – dynamische test



Prestaties en beheersbaarheid

Krachtig graven in combinatie met een soepele, vlot reagerende bediening.



De grote graafkracht, die zelfs de meest verdichte grond aankan, is gekoppeld aan een directe, soepele bediening via goed reagerende hydrauliek. Dit verzekert dat de Cat 307E2 de hoge productiviteit levert die klanten eisen.

Nauwkeurige bediening

De graafarm van de Cat 307E2 is perfect uitgebalanceerd met de hydrauliek om de grote mate van controle te leveren die nodig is voor precisieafwerking en de aanleg van groenvoorzieningen.

- De automatische functie voor twee snelheden verbetert de wendbaarheid op het werkterrein door de balans te veranderen tussen snel rijden en controle.
- Een extra bedieningselement op de joystick verbetert de beheersbaarheid van de machine. De intuïtieve bediening maakt precisiewerk mogelijk.
- De extra leidingen met snelkoppeling zijn standaard aanwezig, wat betekent dat de Cat 307E2 bedrijfsklaar wordt geleverd.
- De optionele noodkraan voor het neerlaten van de giek en stick heeft een ingebouwde lastmomentbeveiliging (alleen leverbaar in Europa).

Hoogwaardig hydraulisch systeem

- Levert brandstofbesparingen, efficiëntie, beheersbaarheid en precisie.
- Toonaangevend met lastafhankelijk opbrengstverdelingssysteem met variabel slagvolume.

Hefvermogen

Om te voorzien in de uiteenlopende behoeften van de moderne klant, biedt de 307E2 met een standaard zwenkstraal uitstekende stabiliteit bij heffen en graven. In combinatie met een vaste giek levert de 307E2 een superieure reikwijdte en dito hefvermogen.



COMPASS-bedieningspaneel

Complete Operational, Maintenance, Performance and Security System (compleet bedienings-, onderhouds-, prestatie- en beveiligingssysteem).



Het COMPASS-bedieningspaneel van de Cat minigraafmachines van de E2-serie is specifiek door Caterpillar ontworpen voor compacte graafmachines. Het voegt verschillende nieuwe functies toe aan de machines, waardoor de waarde voor de klant wordt vergroot. Alle volgende functies zijn standaard op alle modellen uit de E2-serie.

Complete (compleet) – Alle functies van het bedieningspaneel zijn standaard op alle modellen van de E2-serie

Operation (bedienings-) – Eenvoudige bediening van de schemawisselaar en de hydraulische snelkoppeling, en bekijken van de brandstofmeter, allemaal met één druk op een knop

Maintenance (onderhouds-) – Onderhoudsintervallen, diagnose en bedrijfsuren

Performance (prestatie-) – Handhaaf het optimale prestatievermogen met functies voor het instellen van de stroming voor het uitrustingsstuk

And (en)

Security (beveiligings-) – Antidiefstalrichting met hoofdwachtwoord en een wachtwoord voor elke afzonderlijke gebruiker

System (systeem) – Ergonomisch ontworpen bedieningspaneel



Beveiligingssysteem met wachtwoordbeveiliging

Elke compacte graafmachine uit de E2-serie wordt standaard geleverd met antidiefstalbeveiliging. Wanneer de antidiefstalbeveiliging is ingeschakeld, is een alfanumeriek wachtwoord van vijf tekens nodig om de machine te starten. Er is een hoofdwachtwoord en er kunnen, desgewenst, maximaal vijf gebruikerswachtwoorden worden gemaakt door de eigenaar.

Houd uw machine veilig op een druk werkerrein door hem te vergrendelen wanneer u niet in de buurt bent



Afstelbare extra stroomregeling voor uitrustingsstukken

Bij de machines uit de E2-serie is de opbrengst van de olie die langs de giek en stick naar het uitrustingsstuk stroomt eenvoudig instelbaar. Zowel de standaardhoofdleiding als het optionele secundaire hydraulisch hulpsysteem zijn in te stellen op een schaal van 1-15 met behulp van enkele knoppen op het bedieningspaneel.

Stem de stroom af op uw verschillende uitrustingsstukken met één simpele druk op een knop.



ONTSLUIT de nieuwe functies en ervaar de waarde van het exclusieve COMPASS-bedieningspaneel van de compacte graafmachines van de Cat E2-serie

Achteruitkijkcamera

Verhoog de productiviteit en efficiëntie van de machinist door beter zicht met de achteruitkijkcamera.

Werk met meer vertrouwen met beter zicht.

Continue stroom

Zodra deze functie is ingeschakeld met een knop op de monitor, kunnen de machines uit de E2-serie worden gebruikt in de modus voor continue opbrengst. Houd de rolschakelaar voor het hydraulisch hulpsysteem op de rechter joystick gedurende 2,5 seconden in de stand voor de gewenste stroomsnelheid en -richting, en de machine zal die stroomsnelheid handhaven tot deze wordt uitgeschakeld.

Handhaaf de hydraulische stroom naar uw uitrustingsstukken op elke gewenste snelheid en in elke gewenste richting met één simpele druk op een knop.

Schemawisselaar

Wissel het bedieningsschema tussen graafmachine en dieplepelbak met één simpele druk op een knop, zonder dat u de cabine hoeft te verlaten. (Optioneel in Europa)

Exclusieve schemawisselaar met drukknop is snel en eenvoudig.

Informatie over onderhoud en prestaties

Houd eenvoudig verschillende onderhouds- en prestatieparameters van uw machine in het oog.

Stel de onderhoudsintervallen opnieuw in en zorg ervoor dat de machine de juiste aandacht krijgt, om de levensduur van de machine te maximaliseren.

Terreinreferentiesysteem

De uitvoer van kantel- en rolsensoren helpt bij het nivelleren en op het juiste niveau graven van sleuven, voor een beter rendement en betere afwerking op het werkterrein.

Maak van de klus sneller af met terreininformatie.



Onderwagen

Uitstekende stabiliteit.

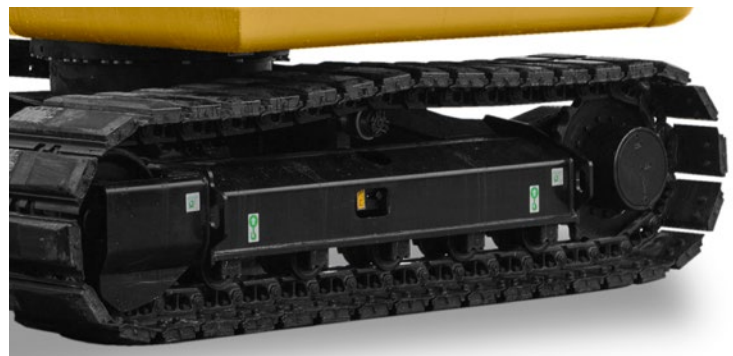
Al naargelang de toepassing van de klant heeft de Cat 307E2 two rupsopties, waarmee de juiste machineconfiguratie voor het werk kan worden gekozen.

Stalen rups

De stalen rups van 450 mm met driedubbele kammen is goed voor sloop- en zware toepassingen.

Stalen rups met rubberen platen

De 450 mm brede rupsplaat heeft vier gaten voor het bevestigen van rubberen platen op de stalen rupsplaten. Deze optie voorkomt beschadiging aan verharde wegoppervlakken en beperkt geluid en trilling tijdens het rijden tot een minimum, terwijl de stabiliteit maximaal is.



Bladbreedten

Het dozerblad is een belangrijk en nuttig uitrustingsstuk voor de hydraulische minigraafmachine die wordt gebruikt voor het opvullen van sleuven, nivelleren, aanleg van groenvoorzieningen en het opruimen van het terrein.

Het blad wordt standaard geleverd met een vervangbaar opasbaar dozermes, dat is vervaardigd van gehard staal voor een langere levensduur.

Vastsjorpunten

Grote ovale vastsjorpunten bevinden zich op twee plaatsen op de onderwagen. Hiermee kunt u de machine eenvoudig en veilig vastsjorren voor transport.

Uitrustingsstukken

Afgestemd op de vereisten voor uw toepassing.



Groot assortiment uitrustingsstukken

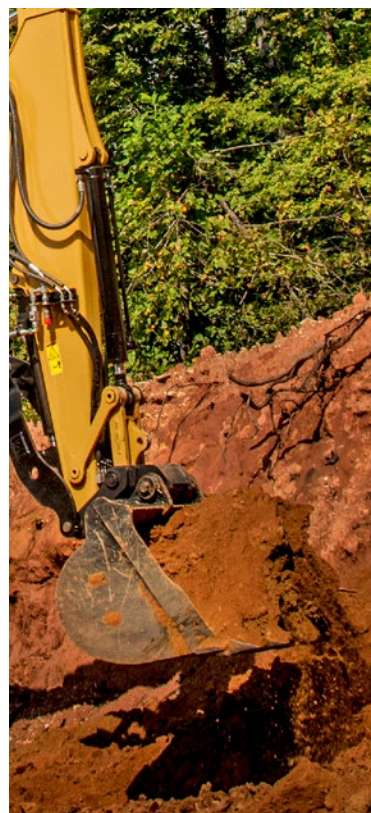
Er is een uitgebreid assortiment Cat uitrustingsstukken leverbaar dat speciaal is ontworpen om het meeste uit uw machine te halen. Deze uitrustingsstukken bieden uitstekende waarde voor uw geld door hun hoge productiviteit en lange levensduur.

De volgende uitrustingsstukken zijn leverbaar:

- Graafbakken (zware uitvoering en grote capaciteit)
- Kantelbare en zwenkbare slotenbakken
- Hydraulische hamers
- Grondboren
- Trilverdichters
- Rippers
- Mechanische koppeling met dubbele vergrendeling
- Hydraulische kantelkoppeling

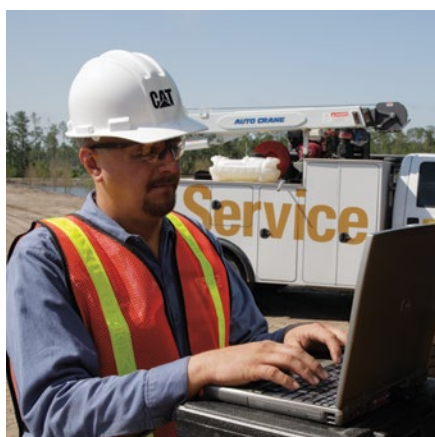
Voor maximale prestaties en productiviteit zijn mechanische en hydraulische snelkoppelingen van Caterpillar geschikt voor alle standaarduitrustingsstukken. De machinist kan gewoon het ene uitrustingsstuk losmaken en een ander uitrustingsstuk aankoppelen.

Extra leidingen voor enkelwerkende functie (hamer) en dubbelwerkende functie (grondboor) met snelkoppelingen zijn standaard. Op deze manier is de machine geschikt voor allerlei toepassingen zonder dat de extra leidingen opnieuw hoeven te worden geconfigureerd. De veelzijdigheid wordt verder vergroot met de optie van een tweede hulpvoeding (voor het draaien van de grijper).



Motor en onderhoudsgemak

Superieur vermogen met eenvoudige toegang en minimale onderhoudseisen houden u aan het werk.



Klantondersteuning

Uw Cat dealer staat klaar om u bij te staan bij de aankoopbeslissing en alles wat daarop volgt.

- Financieringspakketten kunnen aan uw behoeften worden aangepast
- De ongeëvenaarde beschikbaarheid van onderdelen houdt u aan het werk
- De dealer stelt vergelijkingen van machines op met schattingen van de levensduur van componenten, preventief onderhoud en de productiekosten
- Voor meer informatie over Cat producten, dealdiensten en industrieoplossingen kunt u terecht op www.cat.com



Motor

De elektronische Cat C2.4-motor zorgt voor een stille werking met een superieur vermogen en een laag brandstofverbruik en voldoet aan de emissienormen Tier 4-Final/Stage IIIB.

Eenvoudig onderhoud

Handige onderhoudsfuncties maken onderhoud eenvoudig, wat de uitvaltijd vermindert:

- Door de zijkap te kantelen, krijgt u toegang tot het luchtfilter, het hoofdinstellingsstukventiel, de keuzeschakelaar voor extra 1-/2-richtingsdebiet, de accumulator, het brandstoffilter en de hydrauliekolietank. Hierdoor hoeft u de cabine niet te kantelen tijdens onderhoud aan de machine.
- Het opendraaiende luik biedt toegang tot de belangrijke componenten en onderhoudspunten, inclusief het controleren en vullen van motorolie, het verticaal gemonteerde motoroliefilter, de startmotor en de dynamo.
- S-O-SSM-kleppen voor oliemonsterafname zorgen voor een gemakkelijke monsterafname van de hydraulische vloeistof voor preventief onderhoud.
- De 307E2 is voorbereid voor Product Link™ en het Cat Product Link-systeem vereenvoudigt het volgen van uw machinepark. Met behulp van satelliet- of mobielelefoontechnologie geeft het systeem automatisch informatie door zoals de locatie, het aantal machine-uren, actieve en opgeslagen servicecodes en beveiligingsalarmen.

Op de vraag reagerend vermogen

Dit automatische systeem garandeert optimale brandstofzuinigheid door middel van een aangepast motortoerental om te voldoen aan alle mogelijke gebruiksomstandigheden.

Automatische motoruitschakeling

Als deze functie wordt geactiveerd kan de machinist brandstof besparen door de machine na een ingestelde periode waarin deze niet wordt gebruikt, te laten uitschakelen. De machinist kan deze periode naar behoefte instellen van 1-15 minuten. Het systeem wordt pas uitgeschakeld na de ingestelde tijd, mits de hydraulische hendel omhoog staat. Elektronica blijft actief na uitschakeling.

Specificaties van de hydraulische minigraafmachine 307E2

Motor

Motortype	Cat C2.4 Turbo*	
Nominaal nettovermogen bij 2200 tpm		
ISO 9249/EEC 80/1269	37,7 kW	50,6 hp
Brutovermogen		
ISO 14396	39,6 kW	53,1 hp
Boring	87 mm	
Slag	102,4 mm	
Cilinderinhoud	2,4 l	

* Voldoet aan emissienormen Tier 4 Final/Stage IIIB.

Gewichten

Bedrijfsgegewicht met cabine	7270 kg
------------------------------	---------

- Gewicht met stalen rupsen met rubberen platen, laadbak, machinist (75 kg), volle brandstoftank en extra leidingen.
- Gewicht is afhankelijk van de machineconfiguratie.

Zwenksysteem

Zwenksnelheid van machine	10,2 tpm
---------------------------	----------

- Automatische zwenkrem, veerbekrachtigd, hydraulisch gelost.

Rijsysteem

Rijsnelheid		
Hoog	5,1 km/h	
Laag	3,2 km/h	
Maximale trekkracht		
Hoge snelheid	33,8 kN	
Lage snelheid	59,3 kN	
Hellingvermogen (maximaal)	20°	
Bodemdruk	33,9 kPa	

- Elke rups wordt aangedreven door één onafhankelijke motor met 2 toerentallen.
- Rijmotoren zijn in de rollenwagen ingebouwd voor totale bescherming.
- Rechthoekrijden tijdens volgen en gelijktijdige bediening van de bak.

Inhouden

Brandstoftank	135 l
Koelsysteem	14 l
Motorolie	11,0 l
Hydrauliekolietank	51 l
Hydraulisch systeem	78 l

Hydraulisch systeem

Pompopbrengst bij 2000 tpm	154 l/min.
Bedrijfsdruk – uitrusting	28.000 kPa
Bedrijfsdruk – rijden	28.000 kPa
Bedrijfsdruk – zwenken	28.000 kPa
Extra circuit – primair (280 bar)	128 l/min.
Extra circuit – secundair (280 bar)	33 l/min.
Graafkracht – stick (standaard)	37,1 kN
Graafkracht – bak	50,6 kN

- Load Sensing hydrauliek met plunjerpomp met variabel slagvolume.

Blad

Breedte	2300 mm
Hoogte	445 mm
Graafdiepte	390 mm
Hefhoogte	350 mm

Cabine

Gemiddelde geluidsdruk buiten de cabine	98 dB(A) ISO 6395 – dynamische test
---	-------------------------------------

Bedrijfsspecificaties

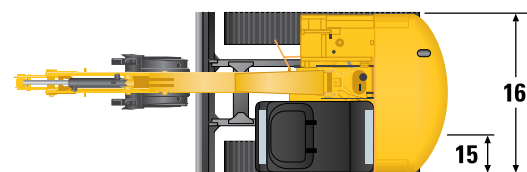
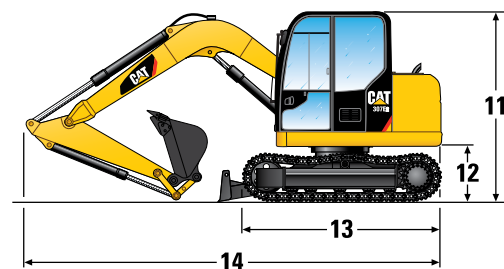
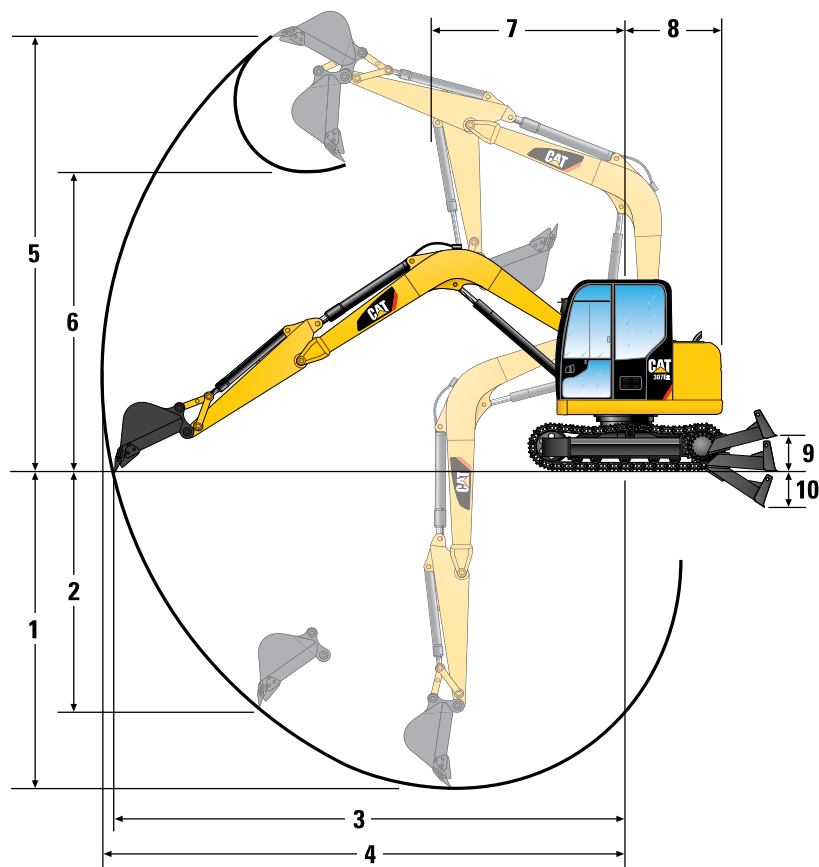
Sticklengte – standaard	1670 mm
Overhang van machine	358 mm

Onderwagen

Aantal draagrollen	1 per kant
Aantal looprollen	5 per kant
Type looprollen	Flens in het midden

Specificaties van de hydraulische minigraafmachine 307E2

Afmetingen



	Standaardstick
1 Graafdiepte	4070 mm
2 Verticale wand	3630 mm
3 Maximale reikwijdte op maaiveldhoogte	6160 mm
4 Maximale reikwijdte	6300 mm
5 Maximale graafhoogte	7240 mm
6 Maximale vrije storthoogte	5190 mm
7 Reikwijdte van ingeschoven giek	1690 mm
8 Zwenkstraal over achterkant (standaardcontragewicht)	1750 mm
9 Maximale bladhoogte	390 mm

	Standaardstick
10 Maximale bladdiepte	350 mm
11 Giekhooft in transportstand	2630 mm
Totale transporthoogte	2630 mm
12 Zwenklagerhoogte	775 mm
13 Totale lengte van onderwagen	2760 mm
14 Totale transportlengte	6080 mm
15 Breedte van rupsband/rupsplaten	450 mm
16 Totale rupsbreedte	2200 mm

Hefvermogens op maaiveldhoogte (standaardstick)*

Hefpuntstraal		3000 mm		4000 mm		5000 mm		5390 mm	
		Vóór	Zijkant	Vóór	Zijkant	Vóór	Zijkant	Vóór	Zijkant
Blad omlaag	kg	3560	2410	2600	1520	2070	1120	1010	990
Blad omhoog	kg	2470	2120	1540	1350	1120	990	990	880

* De bovenstaande hefvermogens voldoen aan de norm ISO 10567:2007 voor het hefvermogen van hydraulische graafmachines; ze blijven onder 87% van het hydraulische hefvermogen of 75% van het kantelmoment. Het gewicht van de graafbak is niet opgenomen in deze tabel. De hefvermogens gelden voor een standaardstick.

Standaarduitrusting

De standaarduitrusting kan variëren. Raadpleeg uw Cat dealer voor bijzonderheden.

MOTOR

- Cat C2.4-dieselmotor (voldoet aan de Tier 4 Final-/Stage IIIB-emissienormen)
- Automatisch stationair draaien van motor
- Automatische motoruitschakeling
- Twee rijsnelheden, automatisch schakelend
- Roetfilter (alleen voor Noord-Amerika)
- Dieseloxidatiekatalysator (alleen voor Noord-Amerika)
- Brandstof- en waterafscheider
- Op de vraag reagerend vermogen

HYDRAULISCH SYSTEEM

- Enkel- en dubbelwerkend (gecombineerde functie)
- Accumulator
- Automatische zwenkrem
- Extra hydrauliekleidingen
- Verstelbare extra overdrukklep
- Snelkoppelingen voor extra leidingen
- Noodkraan voor neerlaten van giek (alleen leverbaar in Europa)
- Cat vergrendelingssysteem: hydraulische blokkering
- Continue extra stroom
- Milieuvriendelijke aftapkraan
- Hydrauliekoliekoeler
- Hoogwaardige hydrauliek
- Lastdetectie/opbrengstverdeling
- Snelkoppelingen
- Secundaire extra hydrauliekleidingen
- Noodkraan voor neerlaten van stick (alleen leverbaar in Europa)

WERKOMGEVING VAN MACHINIST

- Ergonomische joysticks met 100% servobesturing
- Verstelbare armlenningen
- Airconditioning/verwarming
- COMPASS: Complete Operational, Maintenance, Performance and Security System (compleet bedienings-, onderhouds-, prestatie- en beveiligingssysteem)
 - Meerdere talen
- Bekerhouder
- Geveerde stoel met hoge rugleuning, verwarmd
- Hendel voor hydraulische neutraalvergrendeling
- Binnenverlichting
- Documentatiehouder
- Schemawisselaar (optioneel in Europa)
- Radio (optioneel in Europa)
- Terreinreferentiesysteem: egaliseren
- Opbergruimte voor gereedschap
- Rijpedalen en bedieningshendels
- Wasbare vloermat
- Ruitenwisser

ONDERWAGEN

- Dozerblad met zweeffunctie
- Sjorogen aan rupsbandframe
- Sleepoog op hoofdchassis

GRAAFARM

- Bak met draaihoek van 180°
- Gecertificeerd hijsoog op bakscharniermechanisme (optioneel in Europa)
- Geschikt voor shovel aan de voorzijde
- Stick met 'duimvoorbereiding'

ELEKTRISCH

- Elektrisch systeem van 12 volt
- Dynamo van 60 ampère
- 650 CCA onderhoudsvrije accu
- Zekeringendoos
- Contactsleutel met start/stop-schakelaar
- Trage zekering
- Waarschuwingsschakelaar

VERLICHTING EN SPIEGELS

- Cabine- en gieklichten met mogelijkheid van tijdvertraging
- Achteruitkijkspiegel, cabine links

VEILIGHEID EN BEVEILIGING

- Diefstalbeveiligingssysteem (COMPASS)
- Accuschakelaar
- Caterpillar lopersysteem voor bedrijven
- Deursloten
- Afsluitbare tankdop
- Achteruitkijkcamera
- Oprolbare veiligheidsgordel
- ROPS-constructie (Roll-Over Protective Structure: bescherming bij omkantelen) (ISO 12117-2)
- TOPS-constructie (Tip Over Protective Structure: kantelbeveiligingsconstructie) (ISO 12117)
- Top Guard – ISO 10262 (niveau II)
- Rijalarm (optioneel in Europa)

Optionele uitrusting

Optionele uitrusting kan variëren. Raadpleeg uw Cat dealer voor bijzonderheden.

MOTOR

- Motorblokverwarmer

ONDERWAGEN

- Rups, drie kammen (staal), 450 mm
- Rups, drie kammen (staal) met rubberen plaat, 450 mm

GRAAFARM

- Snelkoppeling: handbediend of hydraulisch
- Duim
- Laadbakken
- Volledig assortiment van aan de prestaties aangepaste uitrustingsstukken
 - Vijzel, hamer, schaar, ripper

VERLICHTING EN SPIEGELS

- Spiegel, cabine achter

VEILIGHEID EN BEVEILIGING

- Draadgaasafscherming vóór
- Stalen plaatafscherming vóór
- Regenscherm

TECHNOLOGIE

- Product Link

Voor meer complete informatie over Cat producten, dealeardiensten en industrieoplossingen kunt u ons op internet bezoeken op www.cat.com

© 2016 Caterpillar

Alle rechten voorbehouden

Materialen en specificaties kunnen zonder kennisgeving worden gewijzigd. De op de foto's afgebeelde machines kunnen voorzien zijn van extra opties. Neem contact op met uw Cat dealer voor beschikbare opties.

CAT, CATERPILLAR, SAFETY.CAT.COM, hun respectievelijke logo's, "Caterpillar Yellow" en de "Power Edge" trade dress alsmede de bedrijfs- en productidentiteit die hier gebruikt worden, zijn handelsmerken van Caterpillar en mogen niet zonder toestemming gebruikt worden.

ADHQ7915 (08-2016)
(Vertaling: 09-2016)

