

19,00 mètres **Télescopique**



**192CPM**



Aménagement intérieur personnalisable  
*Customizable optional internal fitting*



Porte candélabres  
*Columns support*



Nouvelles commandes proportionnelles simultanées

*New simultaneous proportional controls*



Armature dégageant le volume intérieur

*Tubular fitting preserves internal volume*



Containers à déchets

*Containers for waste*

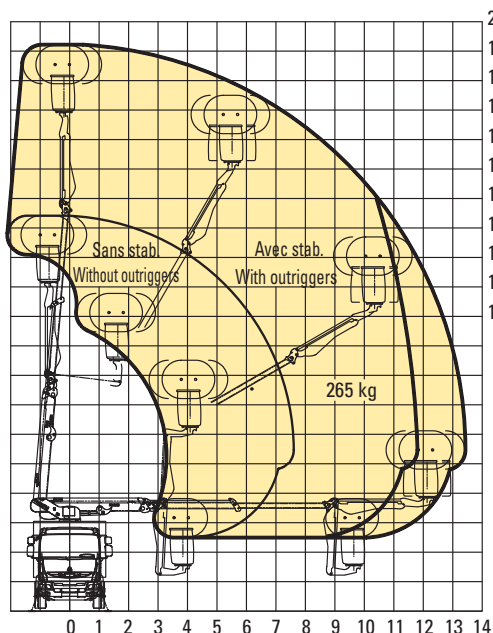


## Caractéristiques techniques générales 192CPM

- Cellule totale ou partielle - *Complete or partial work cell*
- Accès panier polyester 2 personnes à ouverture totale - *Access to 2 person's fully opened basket*
- Panier orientable 2 x 90° - *Basket rotation 2x90°*
- Mise à l'aplomb par vérins suiveurs et barres parallélogrammes - *Plumbing jib by followers cylinders and parallelograms bars*
- Bras télescopique 3 éléments + bras pendulaire 180° - *3 part telescopic system + 180° flying boom*
- Chemin de câbles 150 x 50 à l'intérieur du bras - *Wire run 150x150 inside of arm*
- Tourelle mécano-soudée montée sur couronne d'orientation - *Mechanically - welded turret mounted on slewing ring*
- 4 stabilisateurs en A caissonnés - *4 outriggers in A position*
- Accès plateau et panier par marche pied antidérapant - *Access to the platform area by non-slip step*
- 1 pompe flasquée sur prise de mouvement porteur - *PTO on power take-off*
- 1 pompe à main sur châssis - *Hand pump on the chassis*
- Boîtier de commandes en nacelle avec commandes proportionnelles simultanées avec rampe accélération/décélération supprimant les accoups. Vitesse des mouvements optimisés en thermique et en mode électrique - *Simultaneous proportional controls in the basket with acceleration or deceleration ramp in order to avoid the engine jerk. Speed of movement optimized in Heat or Electric mode*
- Boîtier de commandes sol avec commandes proportionnelles amovible avec 10 m de câble - *Proportional removal control on the chassis with 10m cable*
- 2 boîtiers de commandes stabilisateurs protégés à droite et à gauche - *2 outriggers control post on the left and right side*
- Arrêt marche moteur en nacelle - *Stop/Start engine in the basket*
- Détecteur de devers - *Tilt detector*
- Limiteur de charge en nacelle - *Load limiter in the basket*
- Limiteur de déport proportionnel à la charge - *Outreach limiter proportional to the load*
- Déport variable - *Variable outreach*

## Performances

■ Hauteur de travail <i>Working height</i>	19,00 m
■ Hauteur de plancher <i>Platform height</i>	17,00 m
■ Bras pendulaire <i>Flying boom</i>	180°
■ Rotation <i>Rotation</i>	400°
■ Charge en nacelle <i>Basket load</i>	265 kg / 2 pers.
■ Déport de travail <i>Total outreach</i>	13,40 m avec 80 kg
■ Devers et pente autorisés <i>Authorized cant</i>	5% lat. et 15% long.
■ Dimensions panier <i>Basket dimensions</i>	1350 x 780 x 1150 mm



Courbe de travail  
*Working curve*  
192CPM



ZAC du Plateau - 54360 Flavigny sur Moselle  
Tél. 33 (0)3 83 23 31 32 - Fax 33 (0)3 83 23 27 11  
E-mail : [commercial@france-eleveur.fr](mailto:commercial@france-eleveur.fr)  
[www.france-eleveur.fr](http://www.france-eleveur.fr)

Agence de Laval  
39 rue Etienne Lenoir  
ZI des Touches 53000 Laval  
Tél. 02 43 49 07 28

Agence de Toulouse  
5 chemin de la Chasse  
ZI en Jacca 31770 Colomiers  
Tél. 05 34 35 83 50

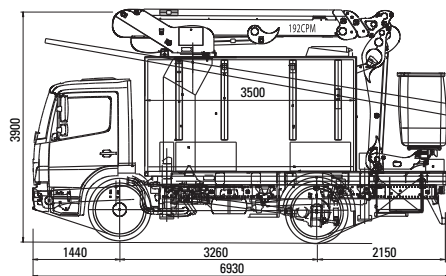
Agence de Bordeaux  
ZAC Lalande  
33450 Montussan  
Tél. 05 56 89 90 72

Agence de Lens  
ZI Haut de France n°1 - Bât. 6  
9 rue Abbé Popieluszko  
62970 Courcelles les Lens  
Tél. 03 21 79 32 15

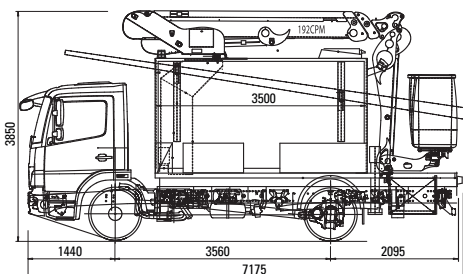
Agence de Lyon  
ZAC Savoie Pierre Blanche  
220 rue Ferdinand Pernier  
69800 Saint-Priest  
Tél. 04 37 25 33 90

France Elevateur Benelux  
Parc industriel 5b  
8587 Espierres  
Tél. 32 (0)56 51 40 26

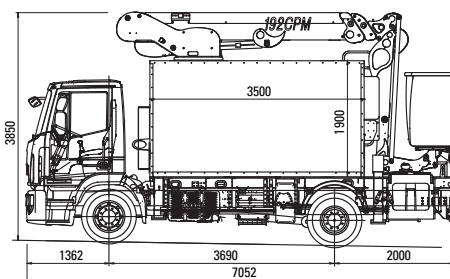
France Elevateur Allemagne  
Pansstraße 38  
04179 Leipzig  
Tel. +49 (0) 341 / 30 88 95 - 0



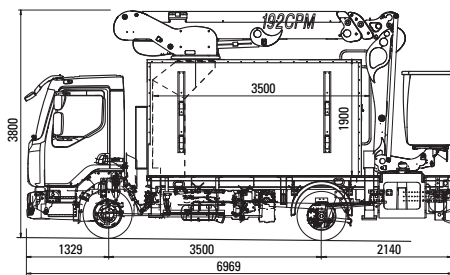
192CPM sur porteur  
MERCEDES ATEGO 1224 KN



192CPM sur porteur  
MERCEDES ATEGO 1224 N



192CPM sur porteur  
IVECO EUROARGO ML120E21/22



192CPM sur porteur  
RENAULT LOW/MED D12 210/240 E6



Exemple d'aménagement  
*Example of internal fitting*



Prestations SAV  
et Maintenance  
Consultez-nous

*Service and  
maintenance,  
please contact us.*

**FE Group**  
*Sharing expertise*